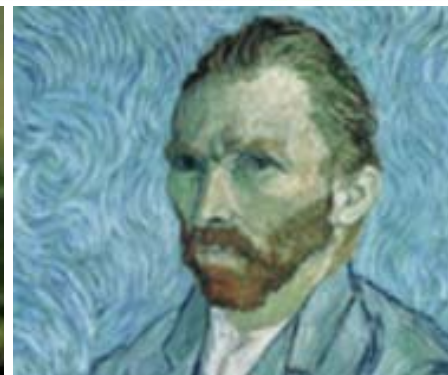
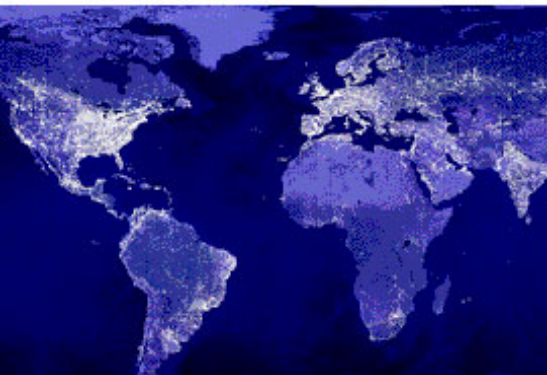




Ipsos Public Affairs



FIESP

FIESP

SESI

SENAI

IRS



Objetivos e Metodologia

Avaliar a comparativamente ao ano anterior:

1. Percepção quanto ao momento atual;
2. Rentabilidade da empresa;
3. Emprego – abertura de novas vagas;
4. Investimento em relação ao último ano;
5. Diminuição das exportações em relação a receita total entre 2005 e 2007.

- Pesquisa quantitativa conduzida por telefone;
- Questionário estruturado com duração de 12 minutos;
- As entrevistas foram realizadas utilizando o cadastro da FIESP;
- 1.594 entrevistas realizadas entre Outubro e Novembro de 2007;
- Setores econômicos entrevistados (definidos pela FIESP):
 1. Açúcar e Alcool
 2. Alimentos e Bebidas
 3. Componentes eletrônicos/informática



METODOLOGIA E AMOSTRA

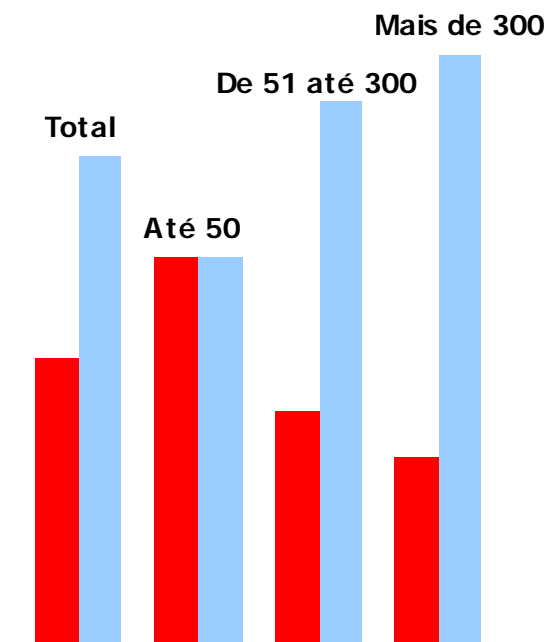
4. Couros (inclui calçados)
5. Fumo/madeira/moveis/reciclagem e diversos
6. Máquinas e equipamentos
7. Metalúrgica básica/estruturas metálicas e obras de caldeiraria pesada
8. Minerais não metálicos
9. Papel Celulose/Edição e Impressão
10. Produtos químicos e borracha e plásticos
11. Têxteis e vestuário
12. Veículos/outros equipamentos de transporte



Percepção do momento atual

Estado de ânimo em relação à economia e à atividade empresarial

Percentual (%)	Total	Porte - Número de funcionários		
		Até 50	De 51 até 300	Mais de 300
Otimista	26	21	28	34
Confiante	26	19	30	31
Satisfeito	11	10	13	11
Com um pé atrás	18	22	16	13
Inseguro	12	17	9	8
Pessimista	7	11	5	3
Não sabe	1	1	1	0
BASE	1594	689	444	461



■ Percepção negativa ■ Percepção positiva

Q1) Qual é o seu estado de ânimo em relação a economia e a sua atividade empresarial neste momento? O(a) sr(a) diria que está ...

Maior problema para a atividade empresarial

Percentual (%)	Total	Porte - Número de funcionários		
		Até 50	De 51 até 300	Mais de 300
Tributos	69	71	72	64
Câmbio	12	5	12	21
Juros	11	14	9	8
Infra-estrutura	7	9	5	6
Não sabe	2	1	2	2
BASE	1594	689	444	461

- 69% elegeram a carga tributária como o maior problema para a atividade industrial, sem muita diferenciação por porte;
- Por outro lado, o câmbio parece afetar mais as empresas de grande porte, já que 70% grandes empresas entrevistadas são exportadoras;
- As pequenas sofrem mais com os juros que as demais, dada as limitações de acesso às fontes de financiamento.

Q2) No geral, qual é hoje o maior problema para sua atividade empresarial?

Maior problema para a atividade empresarial

Percentual (%)	Total	Setor											
		Açúcar e Alcool	Alimentos e Bebidas	Componentes eletrônicos/informática	Couros	Fumo/madeira/moveis/reciclagem e diversos	Máquinas e equipamentos	Metalurgia básica/es truturas metálicas e obras de caldeirar	Minerais não metálicos	Papel Celulose/ Edição e Impressão	Produtos químicos e borracha e plásticos	Texteis e vestuário	Veículos/ outros equipamentos de transporte
Tributos	69	53	68	72	56	77	64	74	72	74	74	69	65
Cambio	12	24	11	13	21	9	13	9	8	5	7	13	13
Juros	11	11	11	9	16	7	16	11	8	15	10	7	11
Infra-estrutura	7	11	8	5	5	5	5	6	7	6	8	5	10
Não sabe	2		2	1	2	2	1	1	4			6	1
BASE	1594	45	133	132	128	128	136	180	108	127	148	157	172

- A infra-estrutura é o problema que preocupa menos, inclusive com baixa citação mesmo na análise setorial;
- Os tributos continuam a ser o maior entrave a atividade industrial na análise setorial;
- Os setores de Açúcar e Alcool e Couros foram os que mais citaram o câmbio como maior problema para atividade industrial;

Q2) No geral, qual é hoje o maior problema para sua atividade empresarial?



Vendas: Fechamento de 2007

Percentual (%)	Total	Porte - Número de funcionários		
		Até 50	De 51 até 300	Mais de 300
Aumentaram ate 15%	31	24	33	41
Permaneçam constantes	31	35	33	25
Aumentaram mais que 15%	19	18	19	23
Reduzam ate 15%	9	11	10	6
Reduzam mais que 15%	7	11	5	3
NS/NR	2	2	0	3
BASE	1594	689	444	461

P2) As perspectivas para fechamento do ano de 2007, comparado ao ano de 2006, são de que as vendas ...

Analise FIESP:

Percentual (%)	Total	Porte - Número de funcionários		
		Até 50	De 51 até 300	Mais de 300
Aumentarem	51	42	52	64
Permaneceram constantes	31	35	33	25
Reduzirem	16	22	15	9
NS/NR	2	2	0	3
BASE	1,594	689	444	461

- A metade dos entrevistados espera fechamento das vendas 2007 superior em comparação com 2006. Entre as empresas de grande porte esse percentual chegue a 64%;
- Nas empresas pequenas concentra-se o maior percentual de entrevistados que projetam redução nas vendas esse ano: 22%.



Vendas: Fechamento de 2007

Percentual (%)	Total	Setor											
		Açúcar e Alcool	Alimentos e Bebidas	Componentes eletrônicos/informática	Couros	Fumo/madeira/moveis/reciclagem e diversos	Máquinas e equipamentos	Metalurgia básica/estruturas metálicas e obras de caldeirar	Minerais não metálicos	Papel Celulose/Edição e Impressão	Produtos químicos e borracha e plásticos	Texteis e vestuário	Veículos/ outros equipamentos de transporte
Aumentaram ate 15%	32	20	40	38	23	27	30	34	25	41	29	25	36
Permaneçam constantes	31	18	24	30	42	31	25	31	35	31	34	36	30
Aumentaram mais que 15%	19	16	15	23	11	14	26	20	19	17	22	20	23
Reduzam ate 15%	9	22	11	7	12	13	8	7	10	7	8	11	3
Reduzam mais que 15%	7	20	7	2	13	13	8	6	8	4	4	7	6
NS/NR	2	4	3			2	2	2	2		3		2
BASE	1594	45	133	132	128	128	136	180	108	127	148	157	172

P2) As perspectivas para fechamento do ano de 2007, comparado ao ano de 2006, são de que as vendas ...

Análise FIESP:

Percentual (%)	Total	Setor											
		Açúcar e Alcool	Alimentos e Bebidas	Componentes eletrônicos/informática	Couros	Fumo/madeira/moveis/reciclagem e diversos	Máquinas e equipamentos	Metalurgia básica/estruturas metálicas e obras de caldeirar	Minerais não metálicos	Papel Celulose/Edição e Impressão	Produtos químicos, borracha e plásticos	Texteis e vestuário	Veículos/ outros equipamentos de transporte
Aumentarem	51	36	55	61	34	41	57	54	44	58	51	46	59
Permaneceram constantes	31	18	24	30	42	31	25	31	35	31	34	36	30
Reduzirem	16	42	18	8	24	26	16	13	19	11	12	18	9
NS/NR	2	4	3			2	2	2	2		3		2
BASE	1,594	45	133	132	128	128	136	180	108	127	148	157	172

➤ No setor de Açúcar e Alcool, apenas 36% esperam fechar 2007 com aumento nas vendas e 42% esperam redução. Isto é decorrência direta da queda de 33% da cotação internacional do açúcar, que somada à valorização do câmbio impõe redução do preço em reais da ordem de 50%.

➤ Já o setor mais positivo é o setor de Eletrônicos (61%), seguido por Veículos (59%).



Rentabilidade: Fechamento de 2007

Percentual (%)	Total	Porte - Número de funcionários		
		Até 50	De 51 até 300	Mais de 300
Permaneca a mesma	38	40	35	36
Aumente ate 15%	27	22	30	31
Reduza ate 15%	16	17	17	13
Aumente mais que 15%	10	10	9	11
Reduza mais que 15%	8	10	7	6
NS/NR	2	1	2	4
BASE	1594	689	444	461

P4) A perspectiva para fechamento do ano de 2007, comparado ao ano de 2006, é de que a rentabilidade ...

Análise FIESP:

Percentual (%)	Total	Porte - Número de funcionários		
		Até 50	De 51 até 300	Mais de 300
Aumentarem	37	32	39	41
Permaneceram constantes	38	40	35	36
Reduzirem	24	27	24	18
NS/NR	2	1	2	4
BASE	1,594	689	444	461

➤ Um significativo percentual de empresas, 37%, esperam aumento na rentabilidade, entretanto, um percentual elevado, 24%, espera redução, sendo esta concentrada nas pequenas e médias empresas

Rentabilidade: Fechamento de 2007

Percentual (%)	Total	Setor											
		Açúcar e Alcool	Alimentos e Bebidas	Componentes eletrônicos/informática	Couros	Fumo/madeira/moveis/reciclagem e diversos	Máquinas e equipamentos	Metalurgia básica/estruturas metálicas e obras de caldeiraria	Minerais não metálicos	Papel Celulose/Edição e Impressão	Produtos químicos e borracha e plásticos	Texteis e vestuário	Veículos/outros equipamentos de transporte
Permaneca a mesma	38	22	38	37	37	31	33	42	36	43	40	46	35
Aumente ate 15%	27	22	31	27	20	23	29	28	24	31	28	20	32
Reduza ate 15%	16	31	13	14	20	19	16	9	20	14	12	15	17
Aumente mais que 15%	10	4	8	14	5	13	13	11	9	6	13	10	9
Reduza mais que 15%	8	18	7	5	15	15	8	8	9	4	4	6	3
NS/NR	2	2	5	2	2			2	1	2	3	2	3
BASE	1594	45	133	132	128	128	136	180	108	127	148	157	172

P4) A perspectiva para fechamento do ano de 2007, comparado ao ano de 2006, é de que a rentabilidade ...

Análise FIESP:

Percentual (%)	Total	Setor											
		Açúcar e Alcool	Alimentos e Bebidas	Componentes eletrônicos/informática	Couros	Fumo/madeira/moveis/reciclagem e diversos	Máquinas e equipamentos	Metalurgica básica/estruturas metálicas e obras de caldeirar	Minerais não metálicos	Papel Celulose/Edição e Impressão	Produtos químicos, borracha e plásticos	Texteis e vestuário	Veículos/ outros equipamentos de transporte
Aumentarem	37	27	38	41	26	35	43	38	33	38	41	31	41
Permaneceram constantes	38	22	38	37	37	31	33	42	36	43	40	46	35
Reduzirem	24	49	20	20	35	34	24	18	30	18	16	22	21
NS/NR	2	2	5	2	2			2	1	2	3	2	3
BASE	1,594	45	133	132	128	128	136	180	108	127	148	157	172

➤ Novamente o setor de Açúcar e Alcool se destaca, com quase metade dos entrevistados (49%) esperando queda na rentabilidade esse ano, consequência direta do preço internacional e da taxa de câmbio; já o setor de Máquinas e Equipamentos é o principal destaque positivo: 43% esperam aumento na rentabilidade, seguidos por Eletrônicos, Químicos e Veículos, todos com 41%.

Percentual (%)	Total	Porte - Número de funcionários		
		Até 50	De 51 até 300	Mais de 300
Maior	39	29	40	51
Igual	41	45	41	35
Menor	20	26	18	13
Não sabe	1	0	1	1
BASE	1,594	689	444	461

➤ 39% das empresas aumentaram emprego em 2007, sendo, que esse aumento foi mais expressivo nas grandes empresas

Percentual (%)	Total	Setor											
		Açúcar e Alcool	Alimentos e Bebidas	Componentes eletrônicos/informática	Couros	Fumo/madeira/moveis/reciclagem e diversos	Máquinas e equipamentos	Metalurgica básica/estruturas metálicas e obras de caldeirar	Minerais não metálicos	Papel Celulose/Edição e Impressão	Produtos químicos, borracha e plásticos	Texteis e vestuário	Veículos/ outros equipamentos de transporte
Maior	39	47	41	39	26	27	51	46	29	38	38	32	49
Igual	41	44	42	44	39	42	33	38	49	45	41	43	34
Menor	20	9	16	16	35	31	15	15	19	17	21	23	16
Não sabe	1		1	1			1	1	3			1	1
BASE	1,594	45	133	132	128	128	136	180	108	127	148	157	172

- Máquinas e Equipamentos (51%), Veículos (49%) e Açúcar e Alcool (47%), foram os setores em que as empresas mais aumentaram o emprego, o último em função do aumento da área plantada com cana de açúcar e da abertura de novas unidades fabris.
- Já as empresas do setor de Couros, foram as que mais reduziram o emprego: 35%.

Percentual (%)	Total	Porte - Número de funcionários		
		Até 50	De 51 até 300	Mais de 300
Mais	43	35	43	55
O mesmo	37	38	39	32
Menos	19	26	17	12
NS/NR	1	1	1	1
BASE	1594	689	444	461

- Menos da metade das empresas (43%) aumentaram os investimentos em relação a 2006, embora, entre as empresas de grande porte, o percentual foi de 55%;
- ¼ das pequenas empresa investiram menos.

Percentual (%)	Total	Setor											
		Açúcar e Alcool	Alimentos e Bebidas	Componentes eletrônicos/informática	Couros	Fumo/madeira/moveis/reciclagem e diversos	Máquinas e equipamentos	Metalurgia básica/estruturas metálicas e obras de caldeirar	Minerais não metálicos	Papel Celulose/Edição e Impressão	Produtos químicos e borracha e plásticos	Textéis e vestuário	Veículos/ outros equipamentos de transporte
Mais	43	60	50	40	36	34	40	47	38	46	49	39	44
O mesmo	37	22	29	44	38	41	42	39	34	35	35	34	38
Menos	19	18	21	15	26	24	18	13	24	17	16	25	19
NS/NR	1		1	1			1	1	4	1		1	
BASE	1594	45	133	132	128	128	136	180	108	127	148	157	172

- Açúcar e Alcool foi, de longe, o setor com maior percentual de entrevistados com aumento nos investimentos, 60% (aumento da capacidade instalada e da área plantada), seguido por Químicos e Alimentos e Bebidas (50%);
- Couros e Têxteis e Vestuário foram os setores com maiores percentuais de empresas que reduziram o investimento, em torno de 25%.

P7) Em termos de investimentos, comparando o momento atual com o ano anterior você diria que agora a empresa está investindo ...

Percepção de Queda nas Exportações entre 2005 e 2007



Antes de 2005: Participação das exportações no faturamento da empresa

Médias	Total	Porte - Número de funcionários		
		Até 50	De 51 até 300	Mais de 300
Percentual de participação das exportações no faturamento da empresa antes de 2005	18	16	13	22

P9) Qual era aproximadamente o percentual de participação das exportações no faturamento da empresa antes de 2005?



Presente: Participação das exportações no faturamento da empresa

Médias	Total	Porte - Número de funcionários		
		Até 50	De 51 até 300	Mais de 300
Percentual de participação das exportações atual da empresa	16	10	12	21

- Todas os portes de empresas reduziram as vendas externas
- As empresas pequenas foram as que mais diminuíram a participação das exportações em suas receitas

P10) Qual é aproximadamente o percentual de participação das exportações atual da empresa?

Percepção de queda: dois motivos principais

Percentual (%)	Total	Porte - Número de funcionários		
		Até 50	De 51 até 300	Mais de 300
Valorização do câmbio	72	58	70	79
Perda de competitividade	38	36	46	31
Queda de preços internacionais	28	33	23	30
Aquecimento do mercado interno	20	18	14	24
Outros	7	6	9	7
NS/NR	34	42	36	29
BASE	189	33	69	87

(TODAS MENÇÕES) - P11A) Caso as exportações tenham DIMINUIDO, quais os dois principais motivos?

Percepção de queda: dois motivos principais

Análise FIESP:

Percentual (%)	Total	Porte - Número de funcionários		
		Até 50	De 51 até 300	Mais de 300
Valorização do câmbio / Perda de competitividade	110	94	116	110
Desaquecimento/Aquecimento do mercado interno	20	18	14	24
Aumento/Queda de preços internacionais	28	33	23	30
Outros	7	6	9	7
NS/NR	34	42	36	29
BASE	189	33	69	87

➤ As questões relacionadas ao câmbio foram as mais citadas como responsáveis pelas quedas nas vendas externas.

(TODAS MENÇÕES) - P11A) Caso as exportações tenham DIMINUIDO, quais os dois principais motivos?

Percepção de queda: dois motivos principais

Percentual (%)	Total	Setor											
		Açúcar e Alcool	Alimentos e Bebidas	Componentes eletrônicos/informática	Couros	Fumo/madeira/móveis/reciclagem e diversos	Máquinas e equipamentos	Metalurgia básica/estruturas metálicas e obras de caldeirar	Minerais não metálicos	Papel Celulose/Edição e Impressão	Produtos químicos e borracha e plásticos	Textéis e vestuário	Veículos/ outros equipamentos de transporte
Valorização do câmbio	72	40	73	62	86	81	65	69	80	50	80	78	67
Ganho/Perda de competitividade	38	20	27	52	64	50	41	31	15	40	40	22	33
Aumento/Queda de preços internacionais	28	60	27	19	14	38	41	31	25	20	30	22	38
Desaquecimento/Aquecimento do mercado interno	20	20	9	33	9		41	23	15	30	20	17	19
Outros	7	20	18	10		6		8	10	10	10	4	10
NS/NR	34	40	45	14	27	25	12	38	55	50	20	52	33
BASE	189	5	11	21	22	16	17	13	20	10	10	23	21

(TODAS MENÇÕES) - P11A) Caso as exportações tenham DIMINUIDO, quais os dois principais motivos?

Percepção de queda: dois motivos principais

Percentual (%)	Total	Setor											
		Açúcar e Alcool	Alimentos e Bebidas	Componentes eletrônicos/informática	Couros	Fumo/madeira/móveis/reciclagem e diversos	Máquinas e equipamentos	Indústria básica/estruturas metálicas e obras de caldeirar	Minerais não metálicos	Papel Celulose/Edição e Impressão	Produtos químicos, borracha e plásticos	Texteis e vestuário	Veículos/ outros equipamentos de transporte
Valorização do câmbio / Perda de competitividade	75	20	73	76	86	88	82	62	80	60	80	78	67
Desaquecimento/Aquecimento do mercado interno	7	20		10	5		6	15	5	20	10	4	10
Aumento/Queda de preços internacionais	11	40	9	10	9	6	12	15	10	10		13	10
Outros	5	20	18			6		8	5	10	10		10
NS/NR	1											4	5
BASE	189	5	11	21	22	16	17	13	20	10	10	23	21

- Couros e Fumo/Madeira/Móveis/Diversas apontam o câmbio como principal motivo.
- Açúcar e Alcool apontam a queda de preços internacionais
- Celulose/Papel/Gráfica e Açúcar e Alcool apontam o aquecimento do mercado interno como motivo para diminuição das exportações

(TODAS MENÇÕES) - P11A) Caso as exportações tenham DIMINUIDO, quais os dois principais motivos?



Resumo

- A maior parte dos entrevistados vê de maneira positiva a economia e a sua atividade empresarial no momento;
- 69% dos entrevistados disseram que o maior problema para a sua atividade empresarial consiste nos tributos. As empresas de porte grande, em termos comparativos, reclamam mais do câmbio, enquanto as empresas pequenas reclamam mais dos juros;
- As empresas de pequeno porte apresentam maior insatisfação com o momento atual, mas em compensação são as mais otimistas com relação ao futuro;

- As empresas de pequeno porte declararam uma redução na participação das exportações em seus faturamentos;
- A taxa de câmbio é apontada como principal explicação para redução das exportações



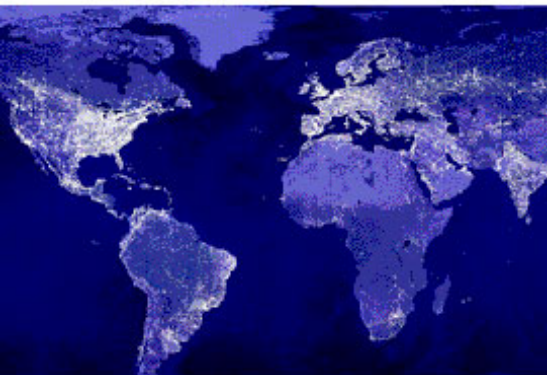
Ipsos Public Affairs

FIESP

SESI

SENAI

IRS



Obrigado

Endereço: Av. 9 de Julho, 4865 – 11º andar / conj 111a
CEP: 01407-200 São Paulo – SP BRASIL
Tel.: +55 (11) 3071-2860
Fax: +55 (11) 3167-2452
www.ipsos.com.br