



# Pesquisa SENSOR

Janeiro/2018

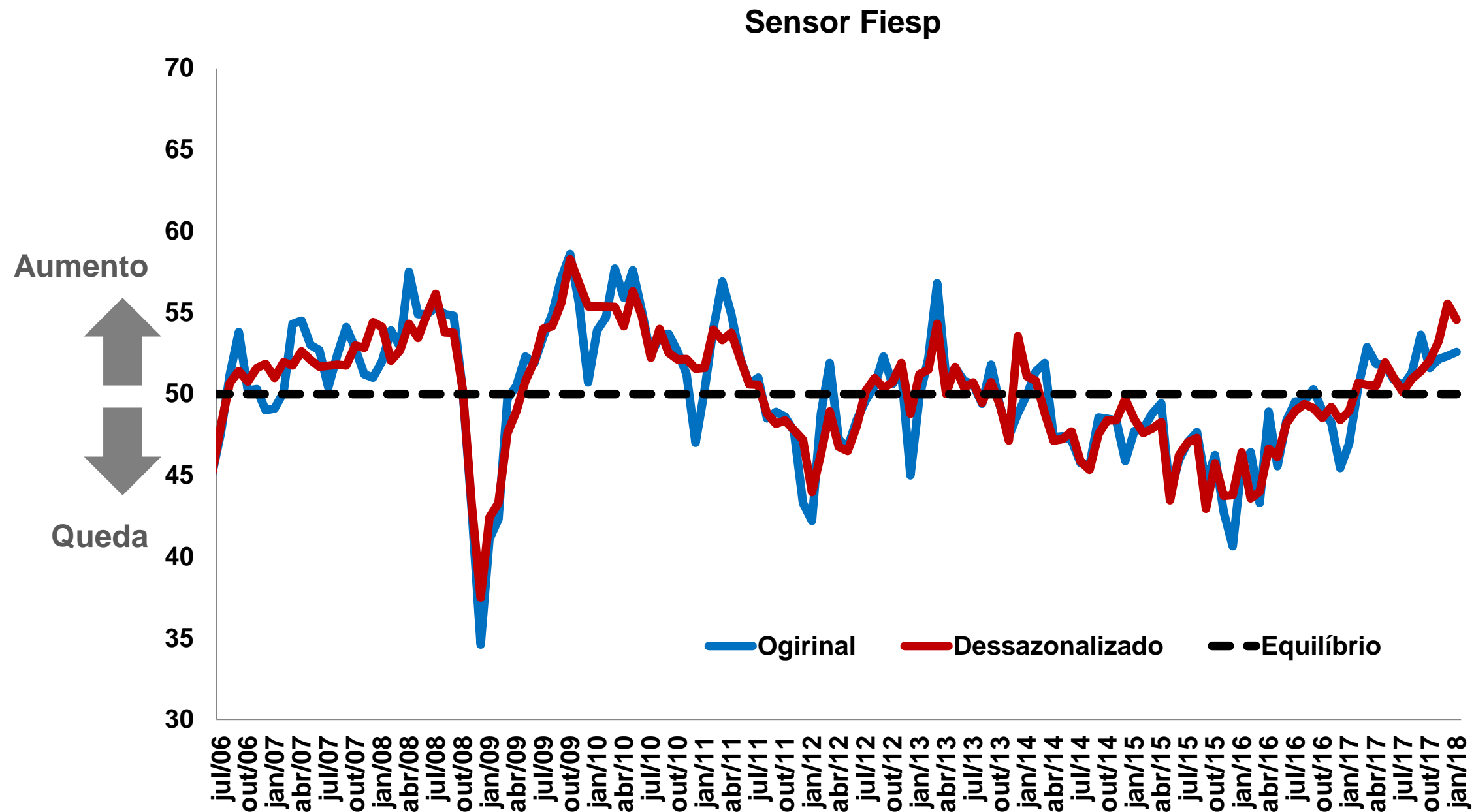


## Indicadores de Janeiro

Sensor (sem ajuste)					Sensor (com ajuste)				
Indicador	dez/17	jan/18	Diferença (p.p.)	O que representa	Indicador	dez/17	jan/18	Diferença (p.p.)	O que representa
SENSOR GERAL	52,3	52,6	0,3	▲	SENSOR GERAL	55,5	54,5	-1,0	▼
Mercado	58,9	56,8	-2,1	▼	Mercado	63,5	58,6	-4,9	▼
Vendas	52,2	50,4	-1,8	▼	Vendas	58,7	54,3	-4,4	▼
Estoque	47,0	50,9	3,9	▲	Estoque	48,9	52,6	3,7	▲
Emprego	51,2	53,0	1,8	▲	Emprego	52,5	52,8	0,3	▲
Investimento	52,4	51,8	-0,6	▼	Investimento	53,5	53,5	0,0	■

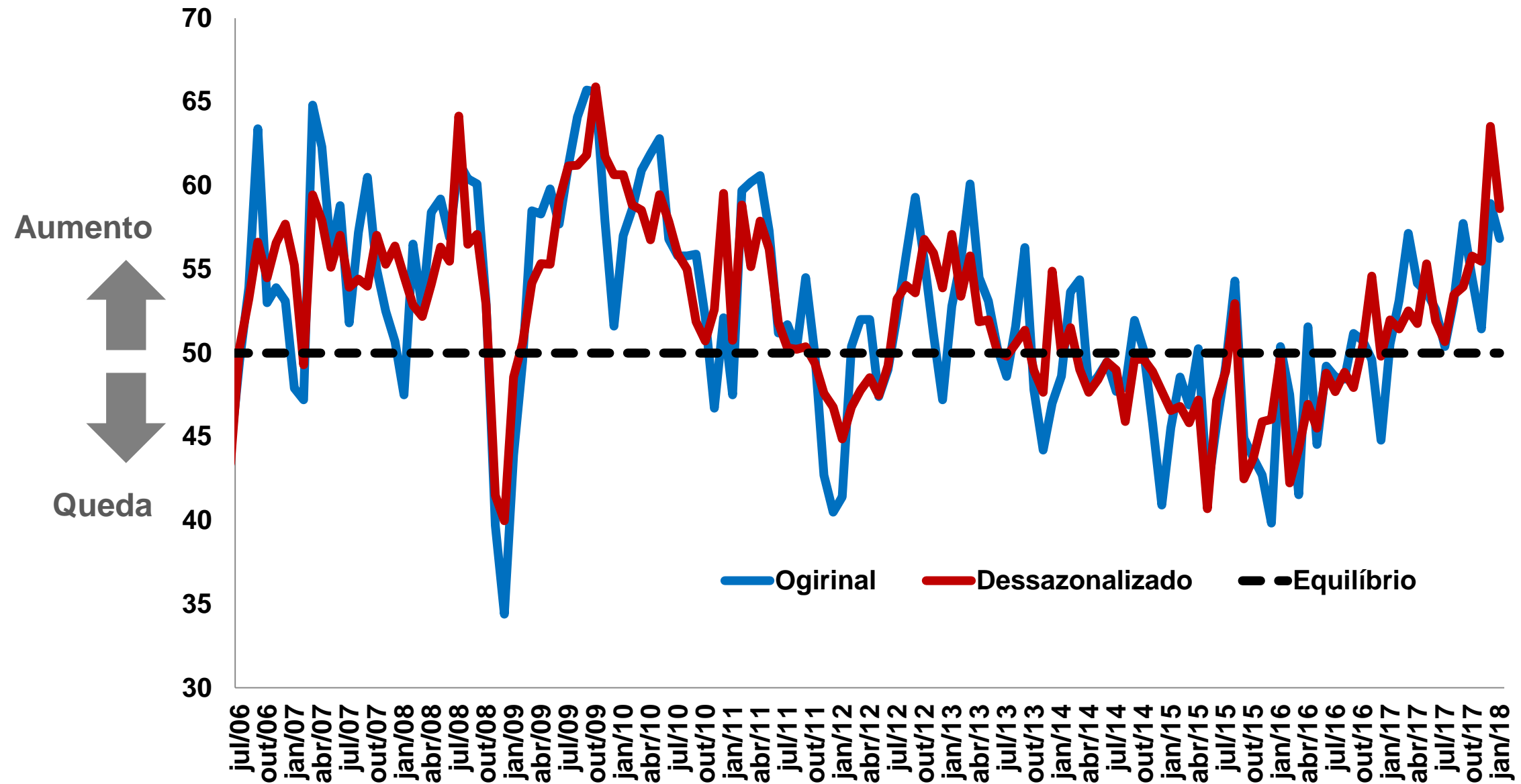
\* Os indicadores variam de 0 a 100 pontos. Leituras acima de 50 significam aumento das expectativas para o indicador. No caso de Estoque, valores superiores a 50 indicam estoque abaixo do desejável, ao passo que valores inferiores a 50 indicam sobrestoque.

# Séries do Sensor Geral



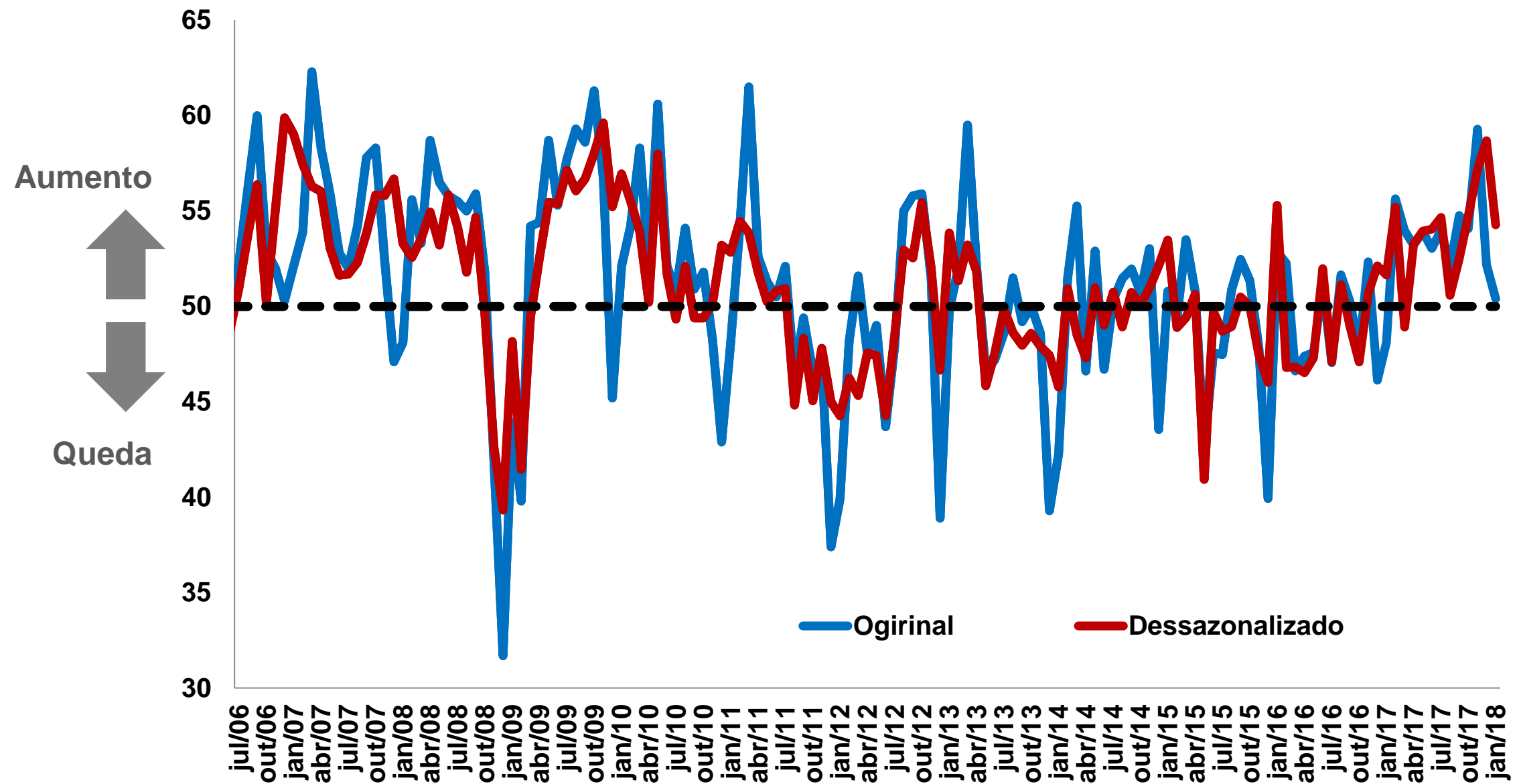
# Séries do indicador Mercado

## Sensor Fiesp - Mercado



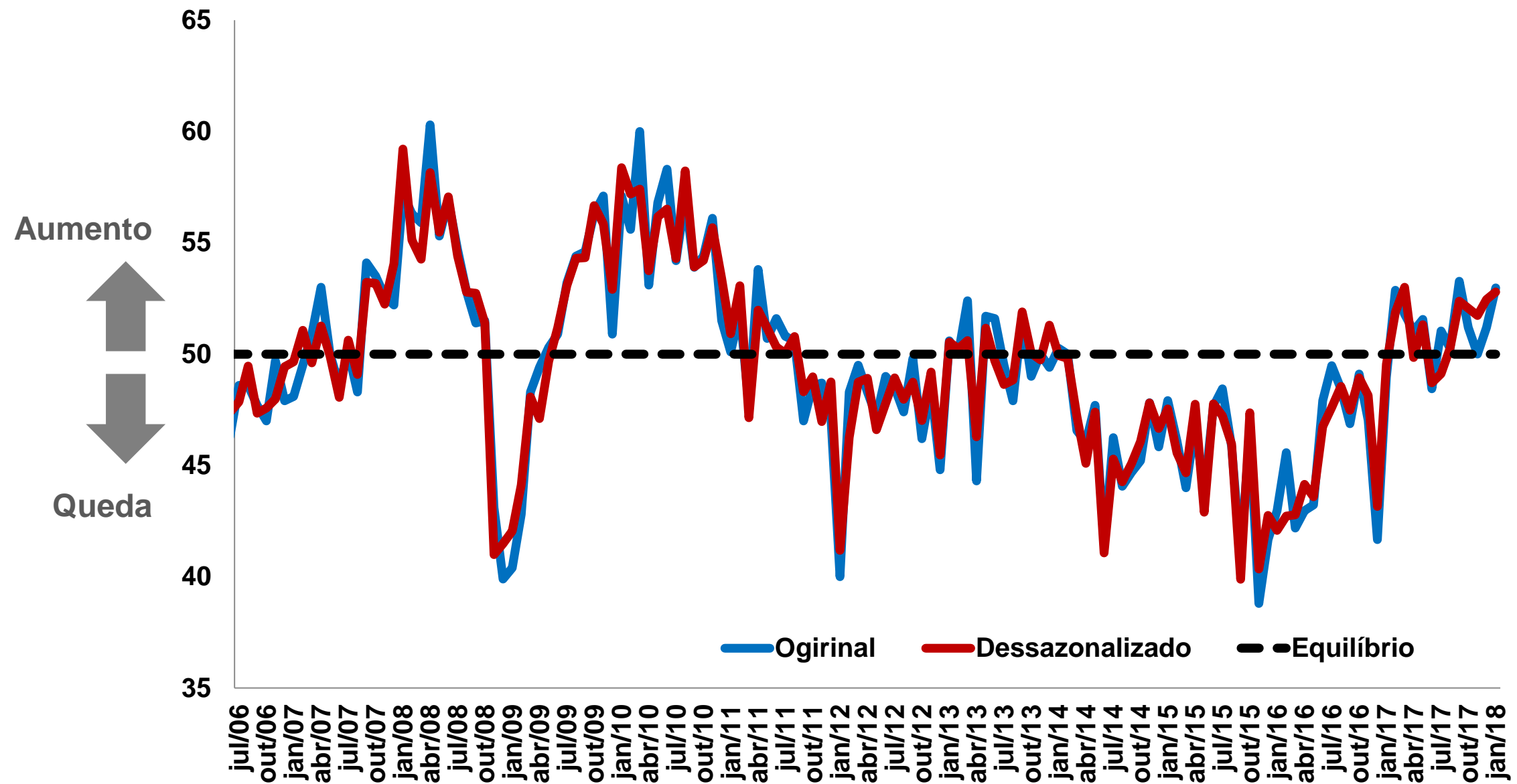
# Séries do indicador Vendas

Sensor Fiesp - Vendas



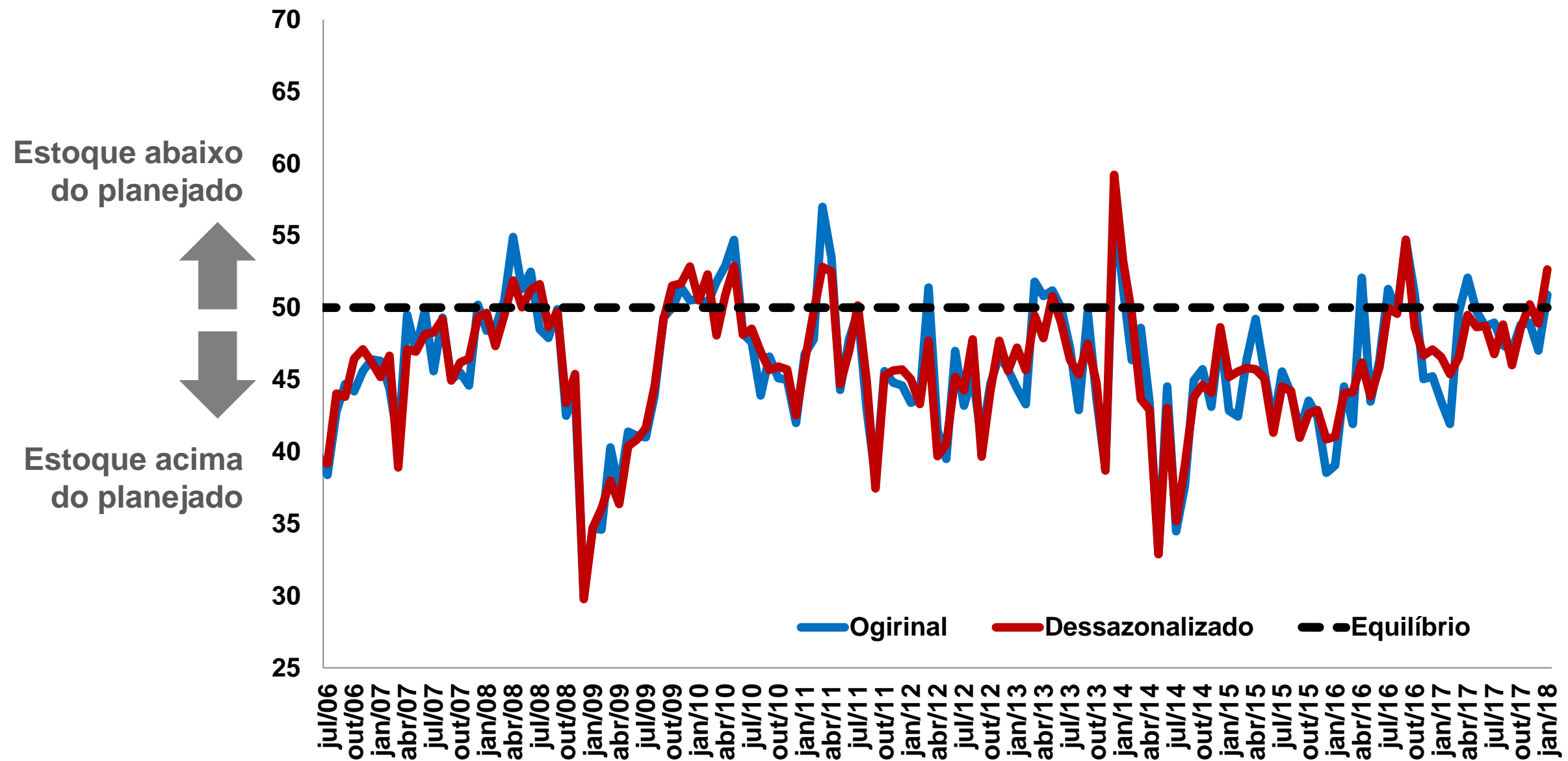
# Séries do indicador Emprego

## Sensor Fiesp - Emprego

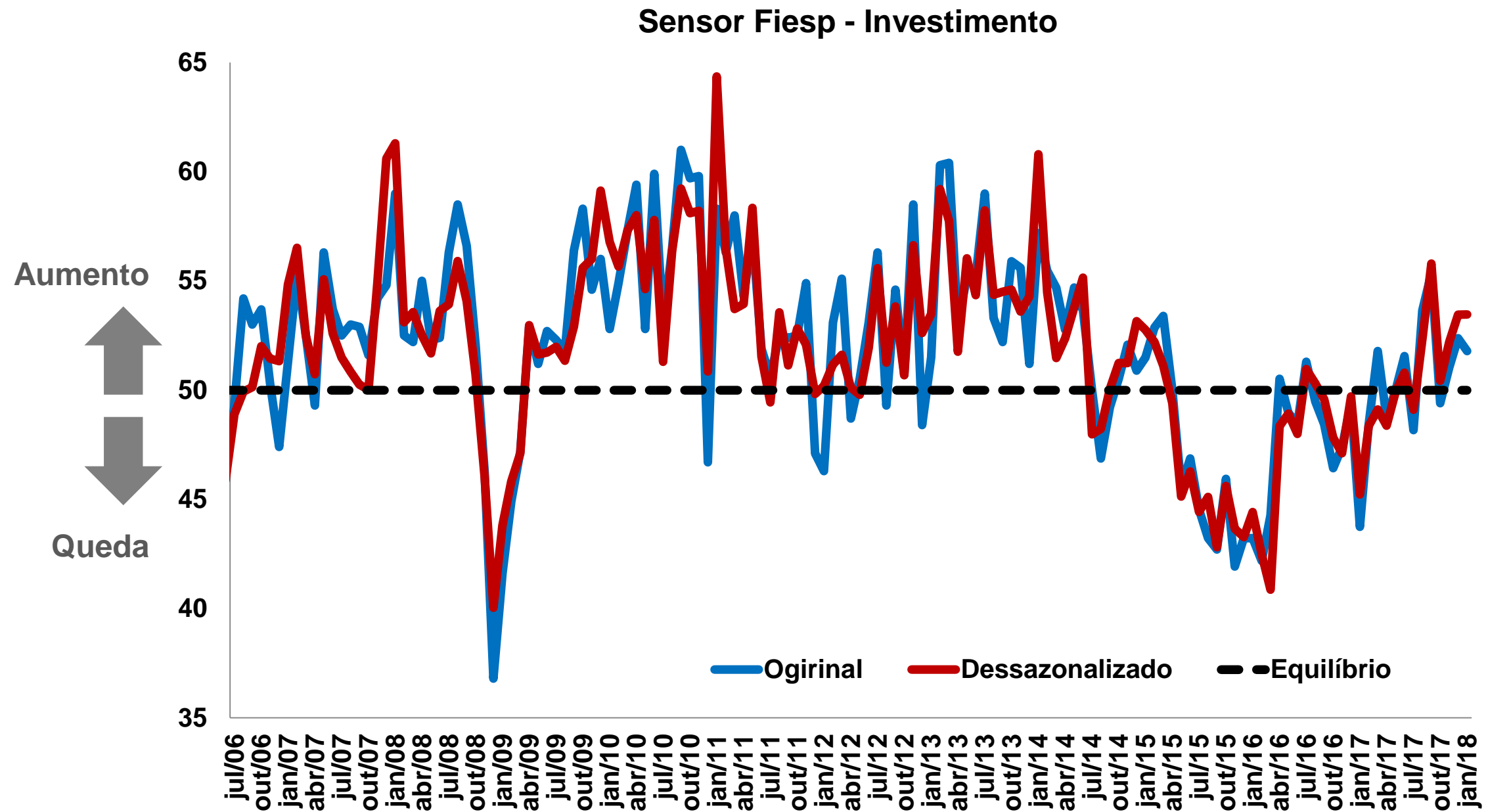


# Séries do indicador Estoque

Sensor Fiesp - Estoque



# Séries do indicador Investimento





## Série histórica para meses de Janeiro – sem ajuste

Série sem ajuste						
Data	Sensor	Mercado	Vendas	Estoque	Emprego	Investimento
jan/07	49,1	47,9	52,1	46,3	48,1	51,3
jan/08	52,0	47,5	48,1	48,4	57,2	59,0
jan/09	41,1	43,9	43,9	34,7	40,4	41,6
jan/10	53,9	57,0	52,1	50,6	57,1	52,8
jan/11	50,2	47,5	48,1	46,8	50,1	58,3
jan/12	42,2	41,4	39,9	43,4	40,0	46,3
jan/13	49,8	52,8	49,8	44,4	50,6	51,5
jan/14	49,9	48,6	42,3	51,4	50,3	57,2
jan/15	47,7	45,5	50,8	42,9	47,9	51,5
jan/16	45,7	50,4	52,9	39,1	43,0	43,2
jan/17	47,0	50,5	48,1	43,5	49,0	43,8
jan/18	52,6	56,8	50,4	50,9	53,0	51,8

## Série histórica dos últimos 24 meses – sem ajuste

Pesquisa Sensor Fiesp - SEM AJUSTE SAZONAL (Resultados em pontos)

	fev/17	mar/17	abr/17	mai/17	jun/17	jul/17	ago/17	set/17	out/17	nov/17	dez/17	jan/18
<b>Sensor Geral</b>	50,4	52,9	51,8	51,8	50,9	50,5	51,3	53,6	51,6	52,1	52,3	52,6
<b>Mercado</b>	53,1	57,1	54,2	53,6	52,6	50,4	53,1	57,7	54,5	51,4	58,9	56,8
<b>Vendas</b>	55,6	54,0	53,2	53,9	53,0	54,0	52,1	54,8	54,1	59,3	52,2	50,4
<b>Estoque</b>	41,9	49,7	52,1	49,7	48,7	49,0	47,4	47,0	48,8	49,0	47,0	50,9
<b>Emprego</b>	52,9	51,8	51,0	51,6	48,4	51,0	50,3	53,3	51,2	50,0	51,2	53,0
<b>Investimento</b>	48,4	51,8	48,7	50,0	51,6	48,2	53,6	55,4	49,4	51,0	52,4	51,8

	fev/16	mar/16	abr/16	mai/16	jun/16	jul/16	ago/16	set/16	out/16	nov/16	dez/16	jan/17
<b>Sensor Geral</b>	46,4	43,3	48,9	45,6	48,4	49,5	49,5	50,3	49,0	48,3	45,4	47,0
<b>Mercado</b>	47,5	41,5	51,6	44,5	49,2	48,6	48,4	51,2	50,7	49,6	44,8	50,5
<b>Vendas</b>	52,3	46,6	47,4	47,6	51,1	47,0	51,6	50,3	47,7	52,3	46,1	48,1
<b>Estoque</b>	44,5	41,9	52,1	43,5	46,4	51,3	49,7	54,7	50,9	45,1	45,2	43,5
<b>Emprego</b>	45,6	42,2	43,0	43,2	47,9	49,5	48,4	46,9	49,1	47,0	41,7	49,0
<b>Investimento</b>	42,2	44,3	50,5	49,0	48,4	51,3	49,5	48,4	46,4	47,4	49,4	43,8

## Série histórica dos últimos 24 meses – com ajuste

Pesquisa Sensor Fiesp - COM AJUSTE SAZONAL (Resultados em pontos)

	fev/17	mar/17	abr/17	mai/17	jun/17	jul/17	ago/17	set/17	out/17	nov/17	dez/17	jan/18
<b>Sensor Geral</b>	50,7	50,6	50,5	51,9	51,0	50,1	50,9	51,4	52,1	53,3	55,5	54,5
<b>Mercado</b>	51,4	52,5	51,8	55,3	51,9	50,7	53,5	54,0	55,8	55,5	63,5	58,6
<b>Vendas</b>	55,2	48,9	53,3	53,9	54,0	54,7	50,6	52,5	54,7	57,2	58,7	54,3
<b>Estoque</b>	45,4	46,6	49,5	48,7	48,7	46,8	48,8	46,0	48,6	50,2	48,9	52,6
<b>Emprego</b>	51,9	53,0	49,8	51,3	48,7	49,1	50,3	52,4	52,1	51,7	52,5	52,8
<b>Investimento</b>	48,4	49,1	48,4	49,9	50,8	49,1	52,3	55,8	50,4	52,2	53,5	53,5

	fev/16	mar/16	abr/16	mai/16	jun/16	jul/16	ago/16	set/16	out/16	nov/16	dez/16	jan/17
<b>Sensor Geral</b>	43,6	44,0	46,6	46,1	48,2	49,0	49,4	49,1	48,5	49,2	48,4	49,0
<b>Mercado</b>	42,2	44,3	46,9	45,5	48,8	47,7	48,8	47,9	50,4	54,6	49,8	52,0
<b>Vendas</b>	46,8	46,8	46,5	47,3	52,0	47,1	51,1	48,9	47,1	50,7	52,1	51,6
<b>Estoque</b>	44,1	44,1	46,2	43,8	45,9	50,0	49,6	54,7	48,6	46,7	47,1	46,6
<b>Emprego</b>	42,7	42,8	44,2	43,6	46,7	47,6	48,6	47,5	48,9	48,1	43,2	49,5
<b>Investimento</b>	42,5	40,9	48,4	48,9	48,0	51,0	50,3	49,6	47,8	47,1	49,7	45,2