



19ª Semana do Meio
Ambiente

FIESP

08/06/2017

O papel das empresas para o alcance dos Objetivos de Desenvolvimento Sustentável da ONU



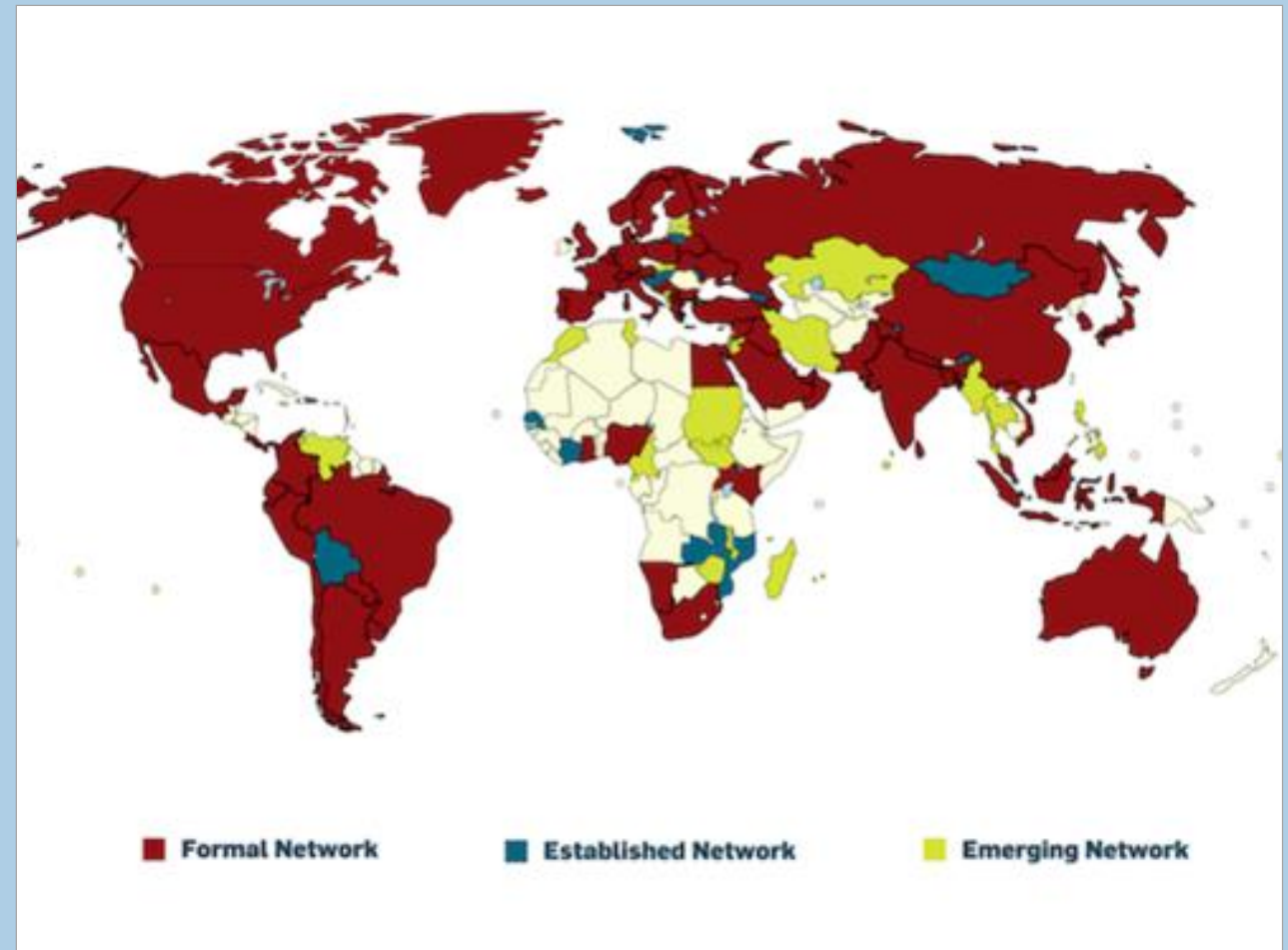
Pacto Global
Rede Brasil



Barbara Dunin
Assessora Rede Brasil do Pacto Global

Pacto Global das Nações Unidas

- Lançado em 2000 por Kofi Annan;
- Mais de 12 mil signatários, sendo 9 mil empresas;
- Mais de 85 Redes Locais em 100 países;
- Maior iniciativa voluntária de cidadania corporativa do mundo.



Os 10 Princípios



1. RESPEITAR
e apoiar os direitos humanos reconhecidos internacionalmente na sua área de influência.



2. ASSEGURAR
a não participação da empresa em violações dos direitos humanos.



3. APOIAR
a liberdade de associação e reconhecer o direito à negociação coletiva.



4. ELIMINAR
todas as formas de trabalho forçado ou compulsório.



5. ERRADICAR
todas as formas de trabalho infantil da sua cadeia produtiva.



6. ESTIMULAR
práticas que eliminem qualquer tipo de discriminação no emprego.



7. ASSUMIR
práticas que adotem uma abordagem preventiva, responsável e proativa para os desafios ambientais.



8. DESENVOLVER
iniciativas e práticas para promover e disseminar a responsabilidade socioambiental.



9. INCENTIVAR
o desenvolvimento e a difusão de tecnologias ambientalmente responsáveis.



10. COMBATER
a corrupção em todas as suas formas, incluindo a extorsão e o suborno.





Rede Brasil do Pacto Global

- Criada em 2003;
- Rede Brasil é a 4ª maior com mais de 700 signatários; (250 PMEs);
- Parceria com o PNUD desde 2011;
- Regida por um comitê de 40 organizações;
- Board: BASF; B3, CPFL Energia, ENEL Brasil e Itaú Unibanco;
- Seis eixos de atuação.



O papel das empresas nos ODM x ODS



Beyond2015

Maior processo de consulta global já desenvolvido



O papel das empresas nos ODM x ODS

	ODM	ODS
ESCOPO	<ul style="list-style-type: none">• Pobreza extrema, em suas várias dimensões (falta de acesso aos recursos básicos)	<ul style="list-style-type: none">• 3 dimensões do desenvolvimento sustentável: econômica, ambiental e social
FOCO	<ul style="list-style-type: none">• 1 bilhão de pessoas na pobreza absoluta;• Países em desenvolvimento e países menos desenvolvidos.	<ul style="list-style-type: none">• Escala global;• Países desenvolvidos: liderança na mudança de padrões insustentáveis de produção e consumo.



O papel das empresas nos ODM x ODS

	ODM	ODS
SOLUÇÕES	<ul style="list-style-type: none">• Existem ferramentas disponíveis;• A pobreza extrema foi erradicada em países desenvolvidos e em alguns países em desenvolvimento.	<ul style="list-style-type: none">• Diferentes respostas, mas a maioria delas a serem construídas.• Nenhum país alcançou desenvolvimento sustentável;• Necessidade de reformas estruturantes.
MEIOS DE IMPLEMENTAÇÃO	<ul style="list-style-type: none">• Doação, dinheiro público, filantropia;• Papel muito limitado do setor privado.	<ul style="list-style-type: none">• Tecnologia, inovação;• Oportunidades para o setor privado;• Incentivos tributários e investimento direto.
JANELA TEMPORAL	<ul style="list-style-type: none">• Milestone: 2015 (15 anos);• Fim da pobreza absoluta em 2030;	<ul style="list-style-type: none">• Milestone: 2030 (8,5 bilhões de habitantes);• Gerações futuras.



Os Objetivos de Desenvolvimento Sustentável

17 Objetivos, 169 Metas

OBJETIVOS DE DESENVOLVIMENTO SUSTENTÁVEL




Pacto Global
Rede Brasil

Integração dos ODS
na Estratégia
Empresarial –
Contribuições do
Comitê Brasileiro do
Pacto Global para a
Agenda 2030

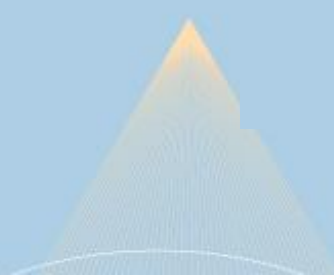


Pacto Global
Rede Brasil



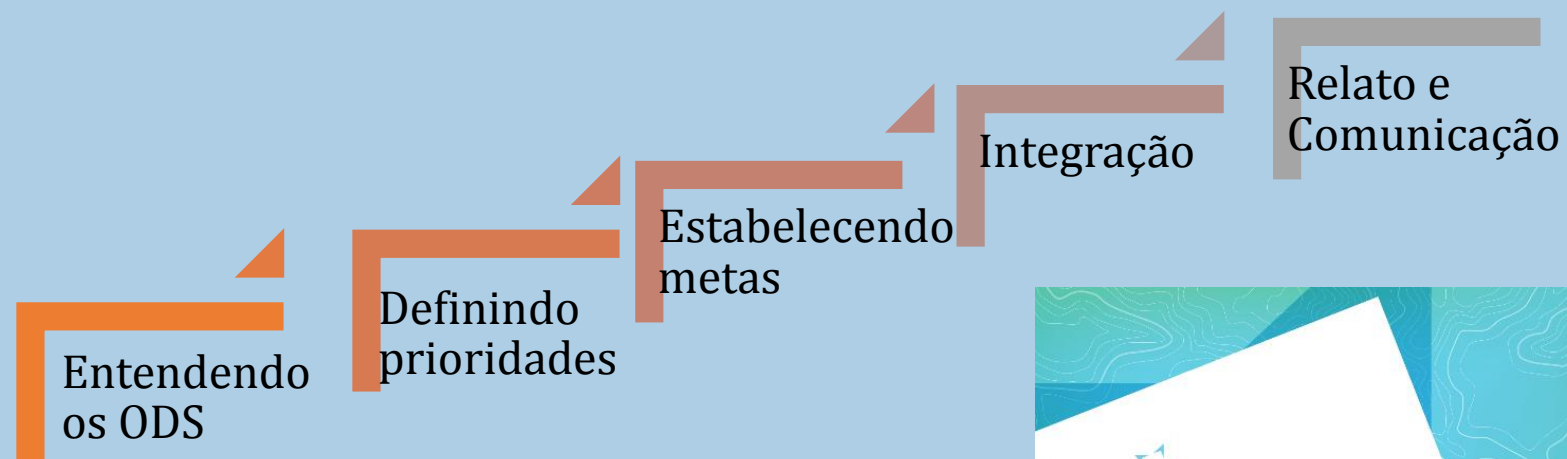
Integração dos ODS na Estratégia Empresarial – Contribuições do Comitê Brasileiro do Pacto Global para a Agenda 2030

- Objetivo: Analisar o grau de maturidade das empresas do CBGP frente aos ODS;
- 21 empresas analisadas;
- Recortes de dois setores: Bancos e Energia.



Inspiração - SDG Compass

- Guia de implementação dos ODS para empresas
- Lançado pelo UNGC, GRI e WBCSD
- 5 etapas



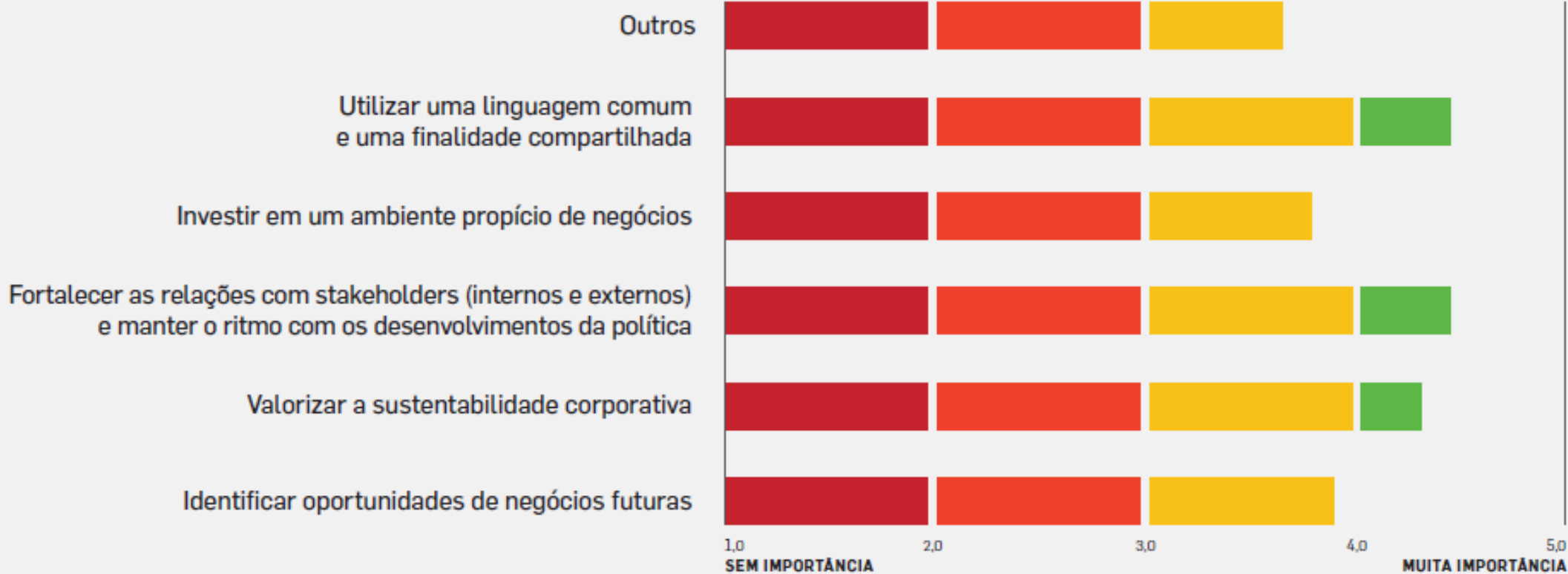
Integração dos ODS na Estratégia Empresarial – Contribuições do Comitê Brasileiro do Pacto Global para a Agenda 2030

Empresas participantes



Pacto Global
Rede Brasil

Qual a motivação para trabalhar com os ODS?



ODS como referência para revisão na estratégia



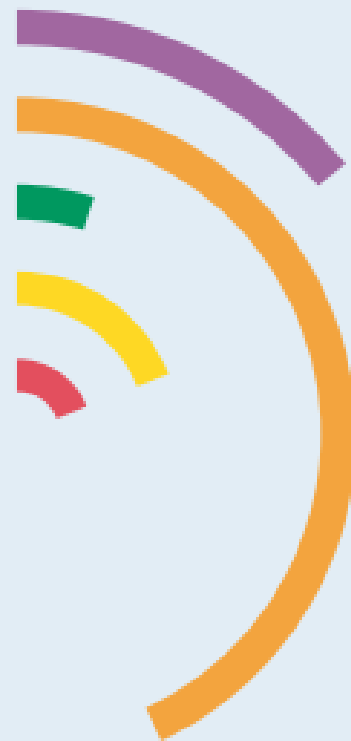
50% *Sim, foram considerados como referência*

30% *Não, mas foram consideradas agendas globais de sustentabilidade, como, por exemplo, os Objetivos de Desenvolvimento do Milênio (ODM)*

20% *Ainda não, mas serão considerados como referência*



Fase do SDG Compass



14,3% 1º PASSO - *Entendendo os ODS*

42,9% 2º PASSO - *Definindo prioridades*

4,8% 3º PASSO - *Estabelecendo metas*

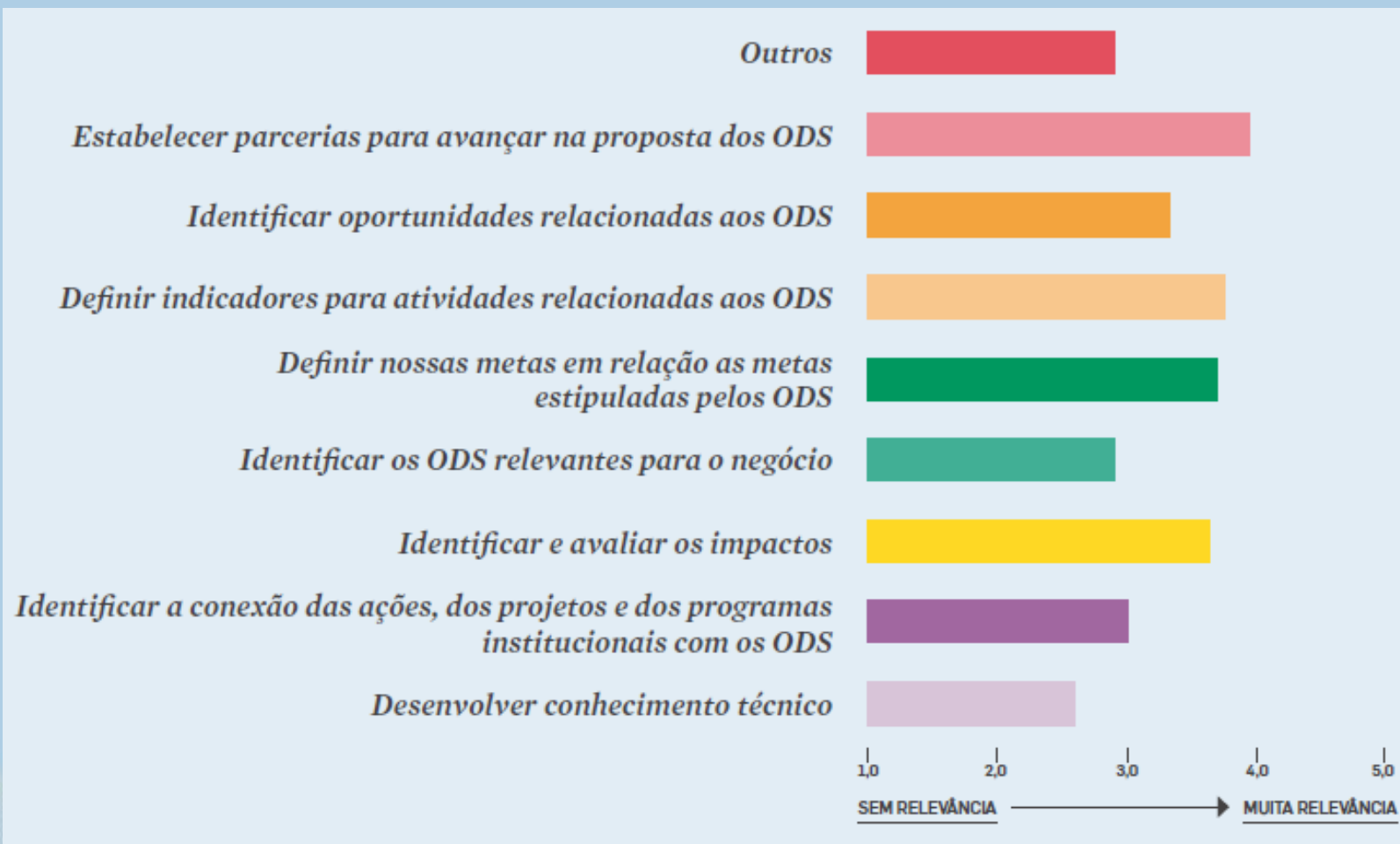
19% 4º PASSO - *Integração*

19% 5º PASSO - *Relato e comunicação*



Pacto Global
Rede Brasil

Desafios enfrentados na integração dos ODS



Processo de avaliação de impactos



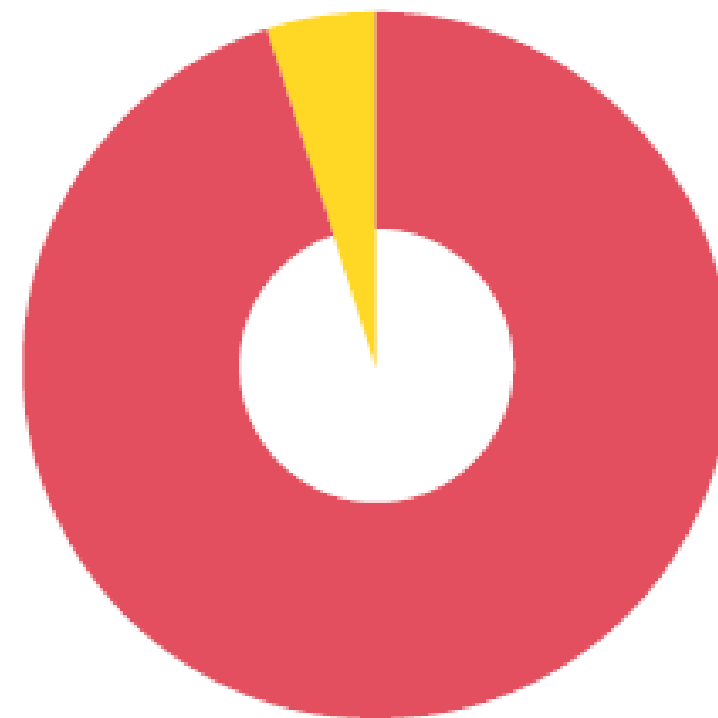
- 38%** *Planejamos identificar todos os impactos e indicadores relacionados aos ODS relevantes para o negócio*
- 29%** *Planejamos identificar somente alguns impactos e indicadores relacionados aos ODS relevantes para o negócio*
- 19%** *Vamos identificar os impactos e indicadores de todos os 17 ODS*
- 14%** *Temos a intenção de identificar os impactos, mas ainda não o fizemos*
- 0%** *Não temos a intenção de identificar os impactos relacionados aos ODS*



A empresa já
identificou os ODS
mais relevantes?

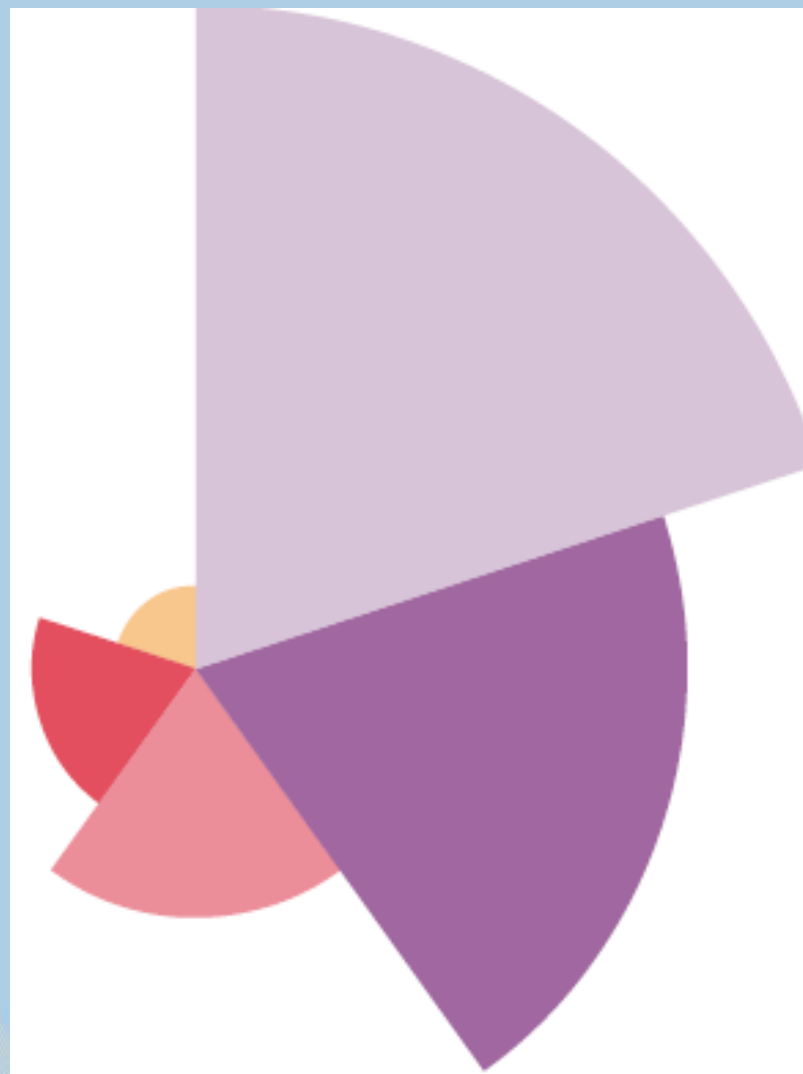
95% *Disseram
que SIM*

5% *Disseram
que NÃO*



Pacto Global
Rede Brasil

Como identificou ODS mais relevantes?



40% Considerando os ODS que tenham mais impactos associados

30% Correlacionou os temas materiais do processo de materialidade aos ODS

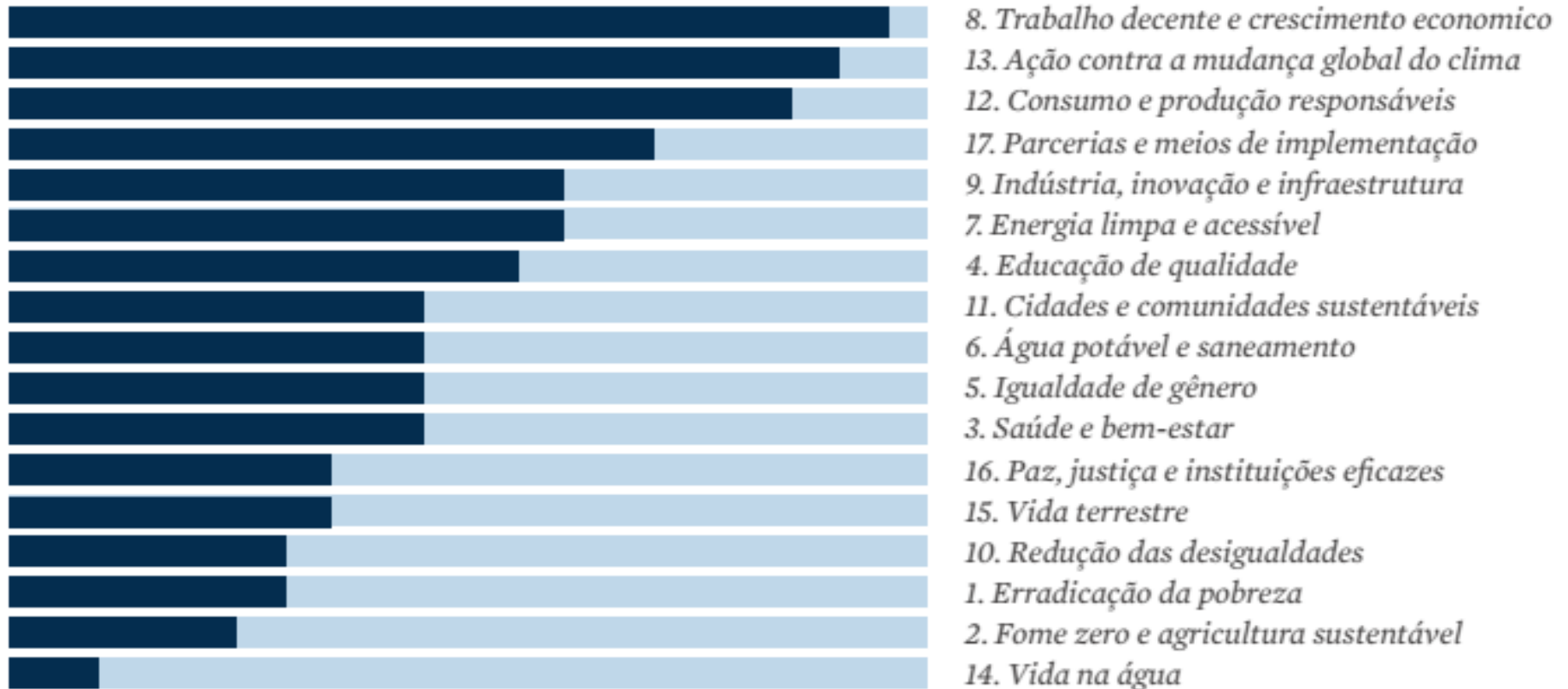
15% Outro método

10% Considerando os ODS que representem maiores oportunidades de negócio

5% Inserindo a perspectiva dos ODS desde o início do processo de materialidade



Quais são ODS mais relevantes?





Obrigada

Rede Brasil do Pacto Global

Telefone:
(11) 2500 5200

E-mail:
pacto.global@undp.org

Sites
www.pactoglobal.org.br
www.sdgcompass.org

Estudo
<https://drive.google.com/file/d/0BzeogYNFvEqybDkyVkkwcV9xbjQ/view>

Redes Sociais

 @pactoglobalbr

 /pactoglobalBR