

LEVANTAMENTO DE CONJUNTURA

INA - INDICADOR DE NÍVEL DE ATIVIDADE

RESULTADOS – MARÇO 2015

COM AJUSTE SAZONAL

INA – Total da Indústria
Divulgado – 31/03/15
Fev-15/Jan-15

0,8

INA – Total da Indústria
Revisado – 30/04/15
Fev-15/Jan-15

1,7

SEM AJUSTE SAZONAL

INA – Total da Indústria
Divulgado – 31/03/15
Fev-15/Jan-15

1,7

INA – Total da Indústria
Revisado – 30/04/15
Fev-15/Jan-15

3,3

FIESP CIESP

Variáveis	Sem ajuste sazonal		Com ajuste sazonal	
	Divulgado	Revisado	Divulgado	Revisado
	Fev/15	Fev/15	Fev/15	Fev/15
	Jan/15	Jan/15	Jan/15	Jan/15
Total de Horas Pagas	-0,1	0,7	-1,2	-0,7
Horas Trabalhadas na Produção	2,3	3,0	1,0	1,5
Horas Médias Trabalhadas	2,9	3,4	1,6	1,9
Total de Salários Nominais	5,7	5,5	2,4	2,4
Total de Salários Reais (***)	4,4	4,3	0,9	1,2
Salario Real Médio	5,0	4,7	1,5	1,8
Total Vendas Nominais	5,9	5,8	5,0	5,1
Total de Vendas Reais (**)	7,2	7,0	5,3	5,2
NUCI (*)	-0,8	-0,9	-0,1	-0,2

(*) Nível do mês, com ajuste sazonal

(**) Deflator IPA setorial

(***) Deflator IPC - Fipe

INA - Total da Indústria Sem ajuste sazonal Variações Percentuais

<u>Mar/15</u> Fev/15	<u>Mar/15</u> Mar/14	<u>Jan-Dez/14</u> Jan-Dez/13	<u>Jan-Mar/15</u> Jan-Mar/14	Acumulado 12 meses
8,7	0,8	-6,0	-2,1	-5,1

INA - Total da Indústria Com ajuste sazonal Variações Percentuais

<u>Mar/15</u> Fev/15	<u>I Tri/15</u> Tri anterior
-1,4	1,8

Levantamento de Conjuntura - Total da Indústria

Variáveis	com ajuste		sem ajuste sazonal	
	mar/15	mar/15	Jan-dez/14	Jan-mar/15
	fev/15	mar/14	Jan-dez/13	Jan-mar/14
Total de Horas Pagas	-1,9	-7,8	-4,2	-7,5
Horas Trabalhadas na Produção	-1,6	-9,0	-6,6	-10,8
Horas Médias Trabalhadas	0,3	-3,4	-4,8	-6,3
Total de Salários Nominais	-1,7	-1,8	0,7	-0,5
Total de Salários Reais (***)	-2,7	-7,9	-4,2	-6,5
Salário Real Médio	-1,6	-2,2	-2,3	-1,7
Total Vendas Nominais	-0,1	9,3	4,2	2,2
Total de Vendas Reais (**)	-1,9	4,0	-2,0	-2,5
NUCI (*)	-0,1			

(*) Nível do mês, com ajuste sazonal

(**) Deflator IPA setorial

(***) Deflator IPC - Fipe

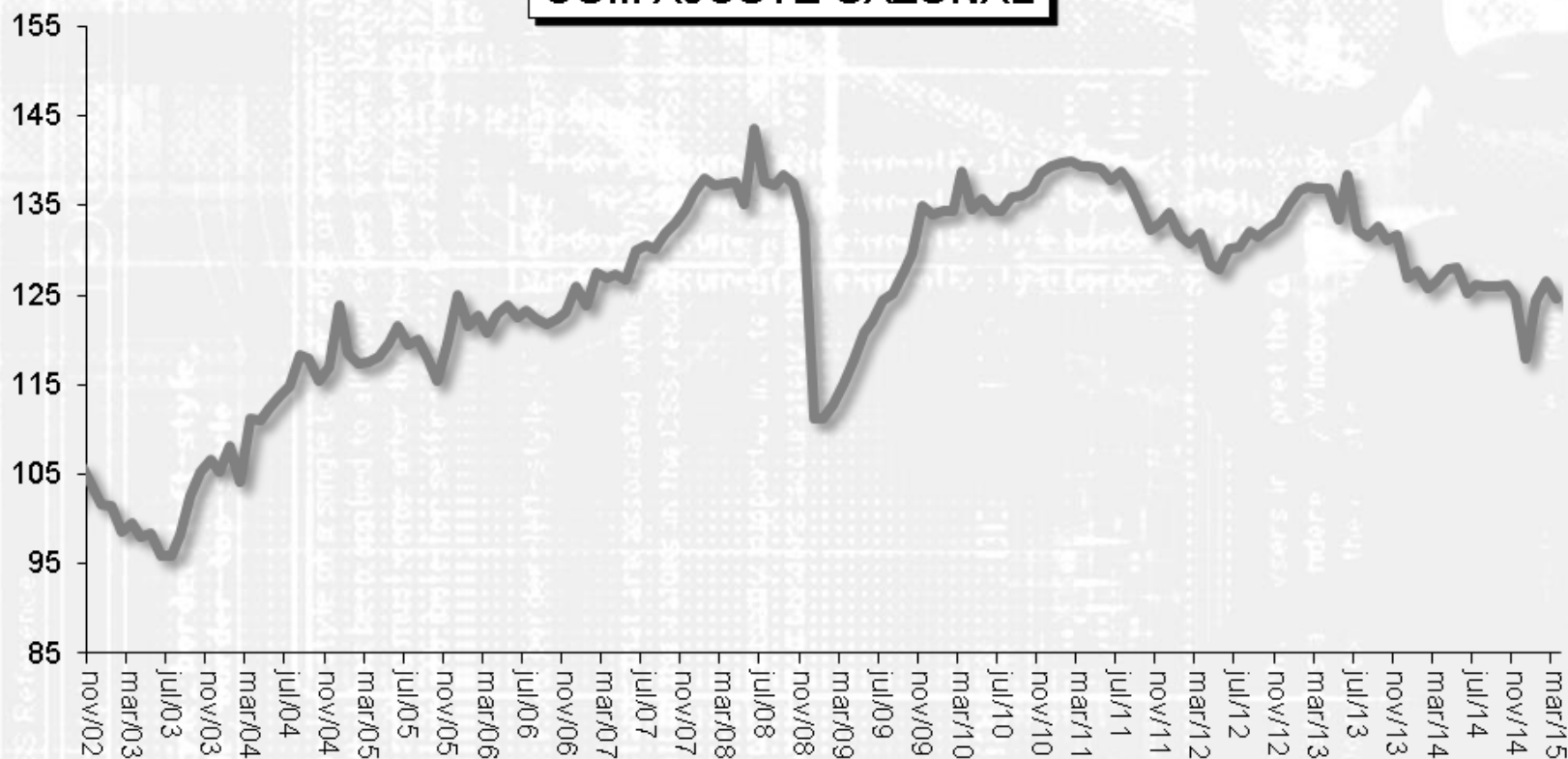
NUCI - Nível de Utilização da Capacidade Instalada Sem ajuste Sazonal

Fevereiro/14	Fevereiro/15	Março/14	Março/15
80,3	76,5	79,2	78,6

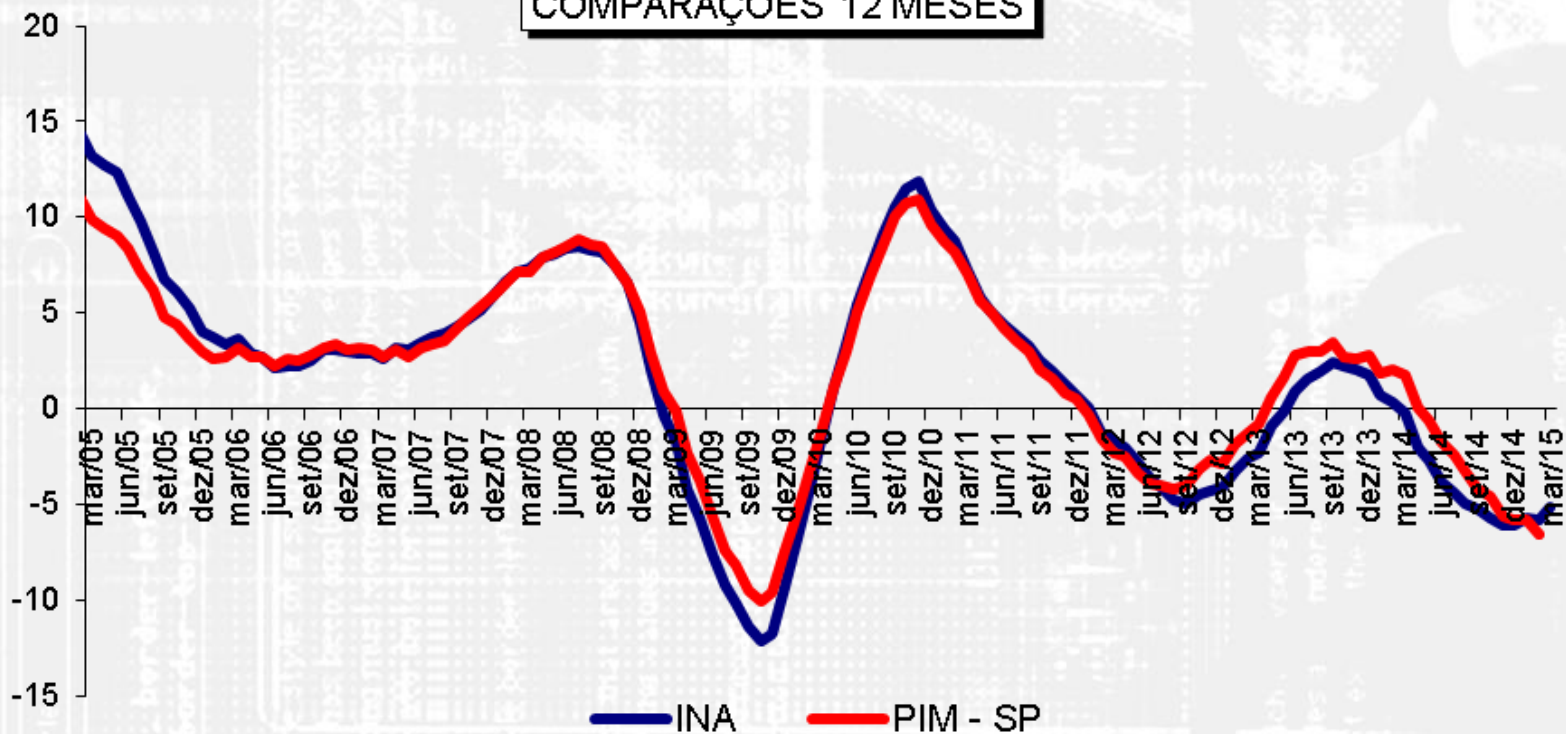
NUCI - Nível de Utilização da Capacidade Instalada Com ajuste sazonal

Fevereiro/14	Fevereiro/15	Março/14	Março/15
81,5	78,9	80,4	78,8

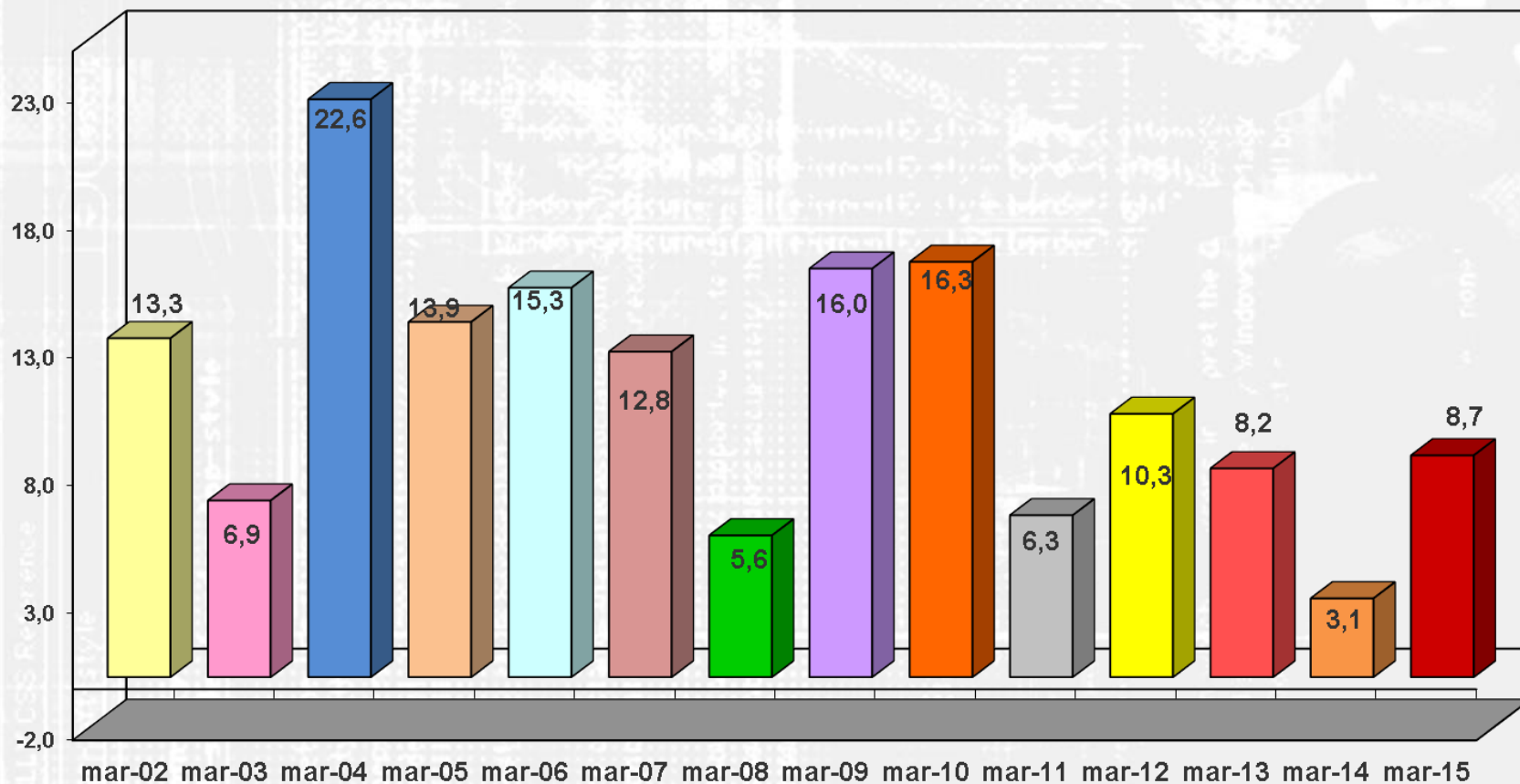
INA - TOTAL COM AJUSTE SAZONAL



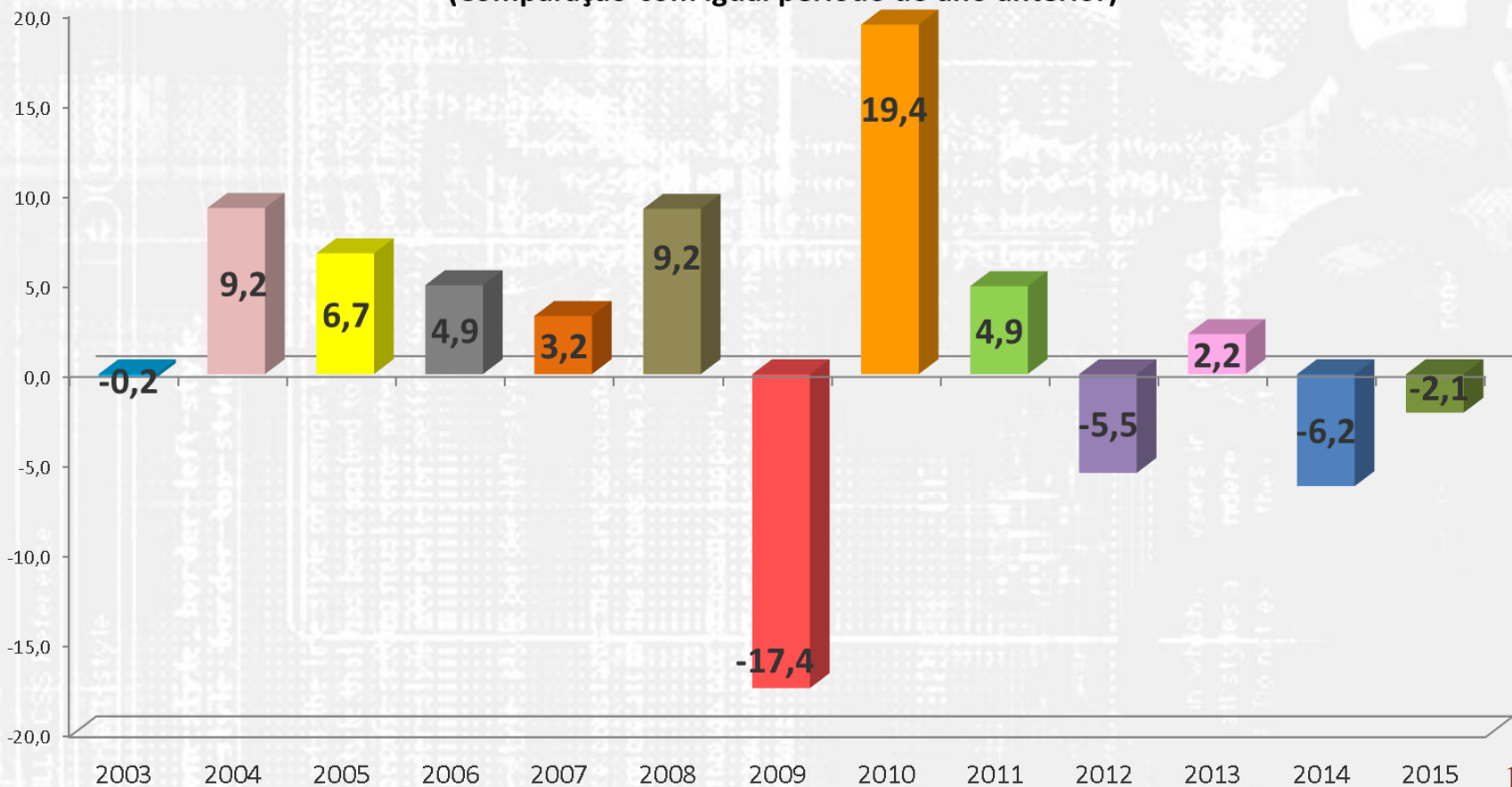
INA / PIM (SP)
COMPARAÇÕES 12 MESES



Resultados mensais comparativos (t/t-1)
INA - (sem ajuste sazonal)
Meses: Março/02 a Março/15



INA - Resultados comparativos Acumulados no Ano
Anos - 2003 a 2015
(Comparação com igual período do ano anterior)



INA - Produtos Químicos Sem ajuste sazonal Variações percentuais

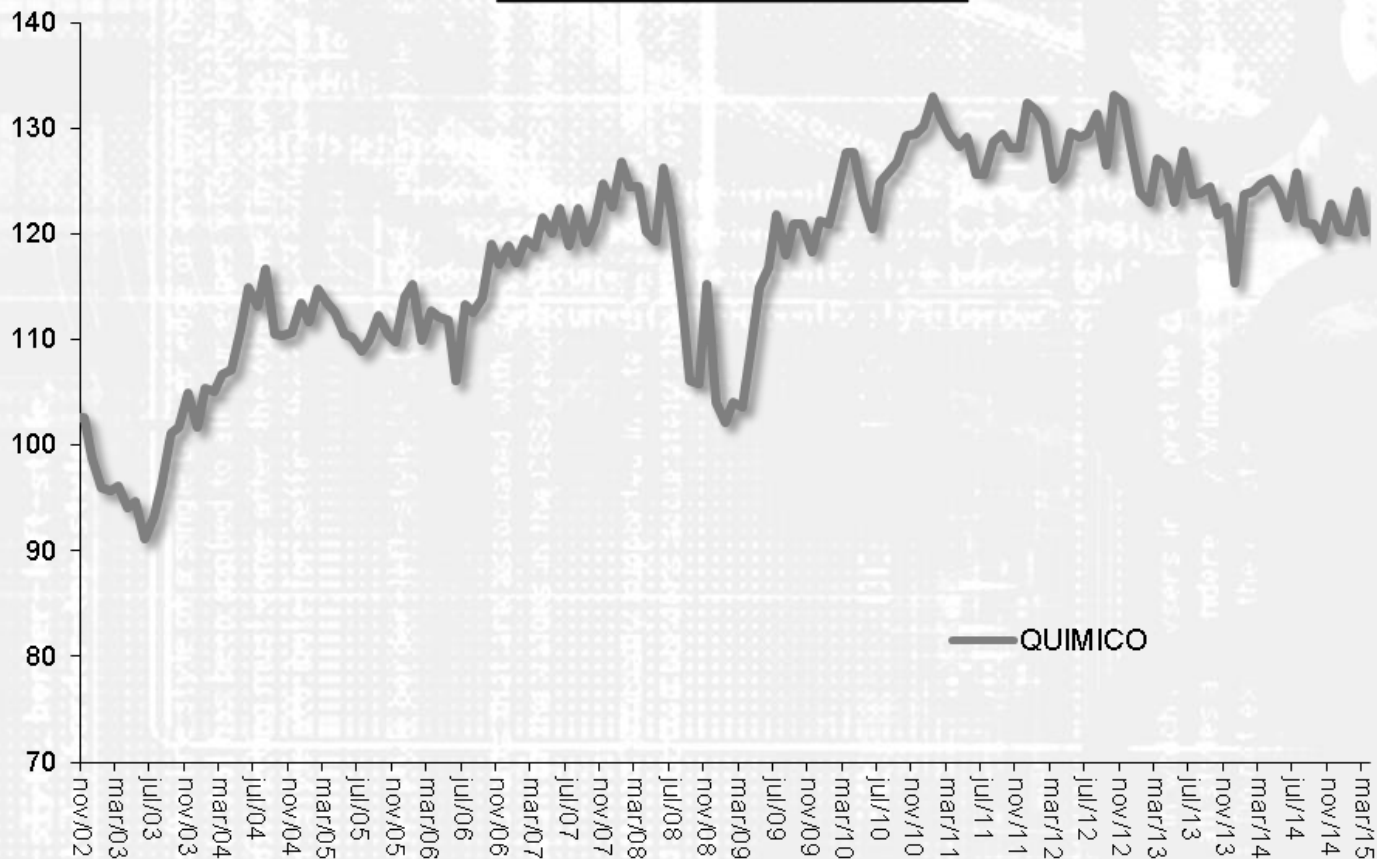
<u>Mar/15</u> Fev/15	<u>Mar/15</u> Mar/14	<u>Jan-Dez/14</u> Jan-Dez/13	<u>Jan-Mar/15</u> Jan-Mar/14	Acumulado 12 meses
7,1	-0,1	-0,6	-2,4	-1,3

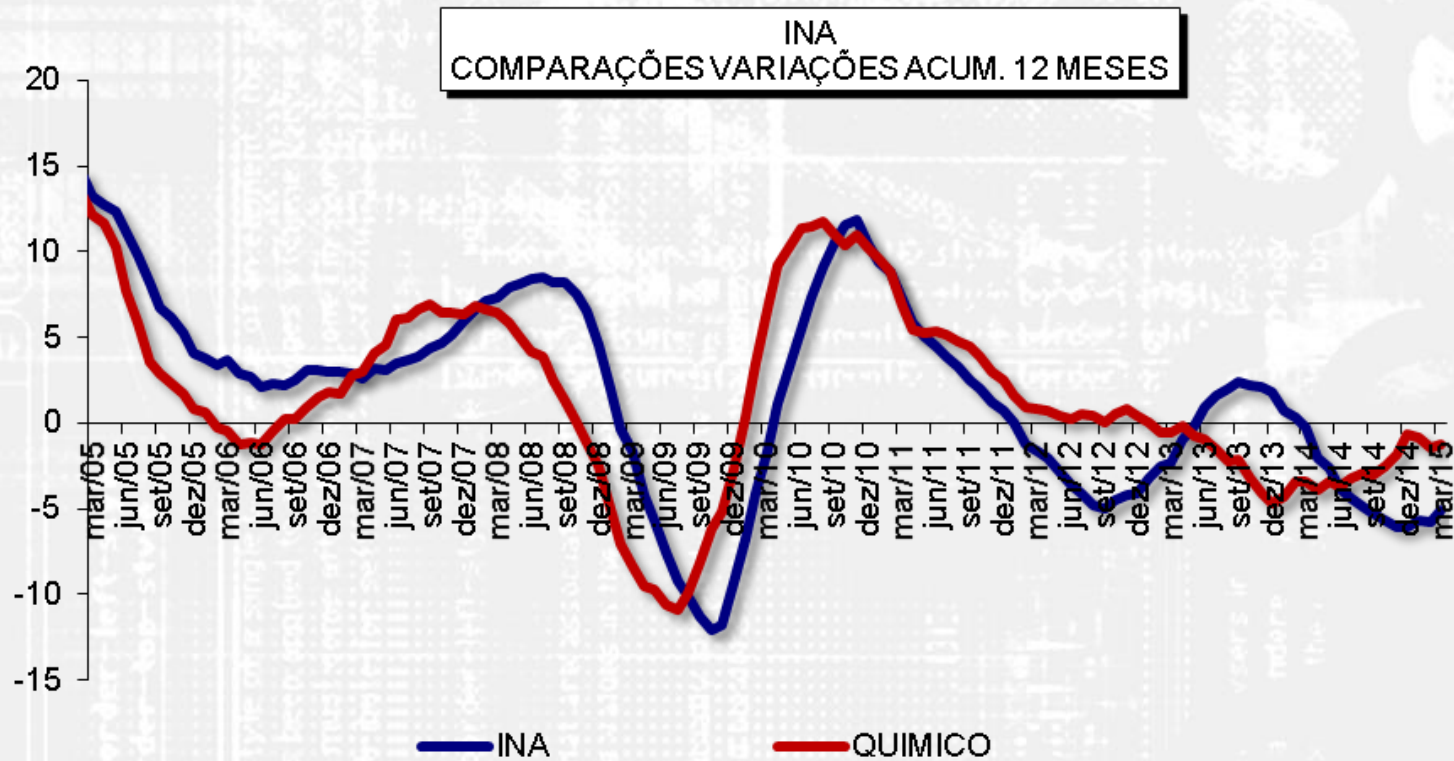
INA - Produtos Químicos Com ajuste sazonal Variações percentuais

Mar/15
Fev/15

-3,1

INA COM AJUSTE SAZONAL





Levantamento de Conjuntura - Produtos Químicos

Variáveis	c/ajuste	sem ajuste sazonal		
	mar/15 fev/15	mar/15 mar/14	Jan-dez/14 Jan-dez/13	Jan-mar/15 Jan-mar/14
Horas Trabalhadas na Produção	-3,2	1,4	3,3	2,1
Horas Médias Trabalhadas	-4,0	-2,7	0,6	-1,0
Total de Salários Reais (***)	6,9	3,2	-11,0	-2,0
Salário Real Médio (***)	4,3	-0,9	-13,3	-5,1
Total de Vendas Reais (**)	8,3	42,0	6,6	30,8
NUCI (*)	-1,8			

(*) Nível do mês, com ajuste sazonal

(**) Deflator IPA setorial

(***) Deflator IPC - Fipe

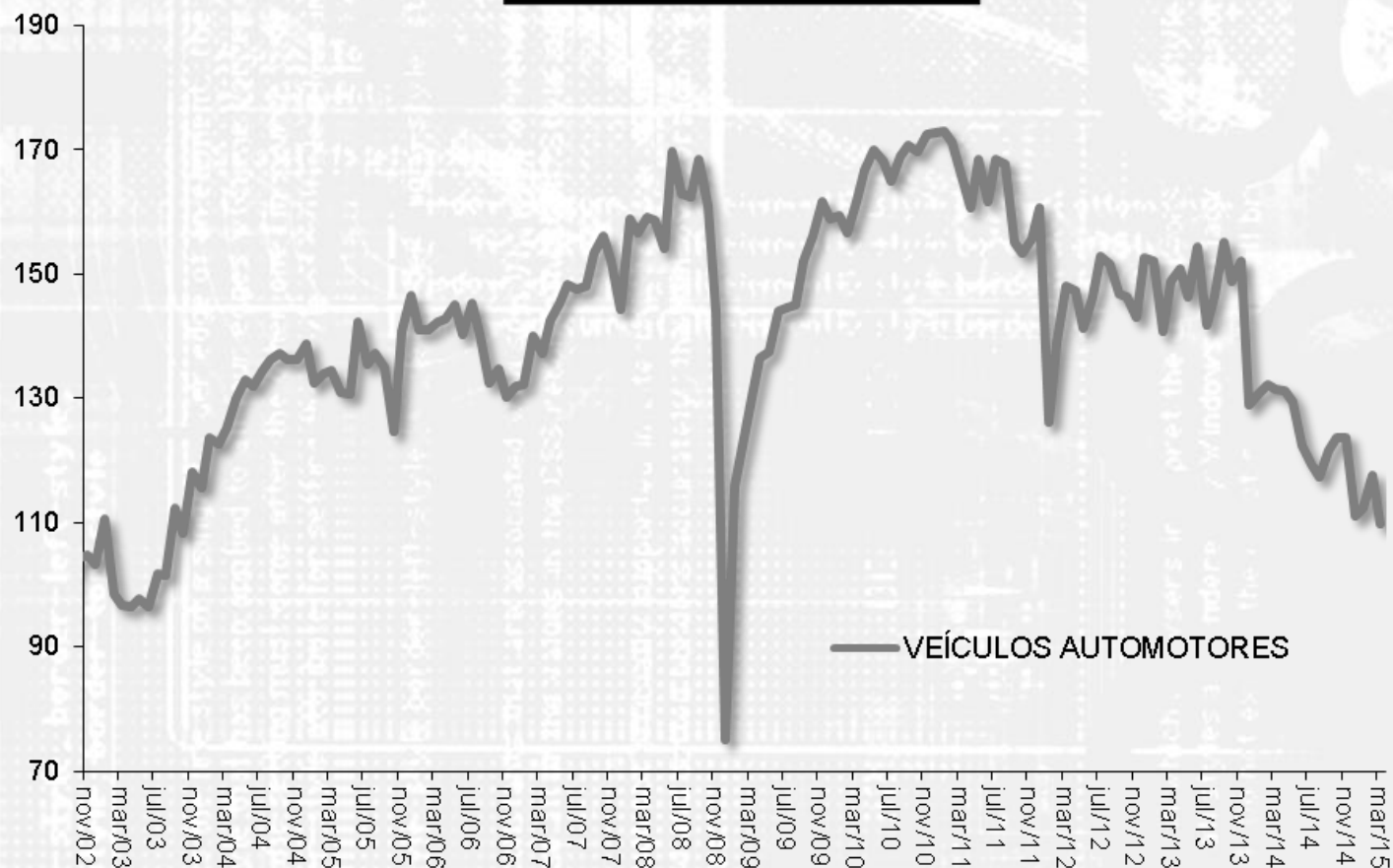
INA - Veículos Automotores Sem ajuste sazonal Variações Percentuais

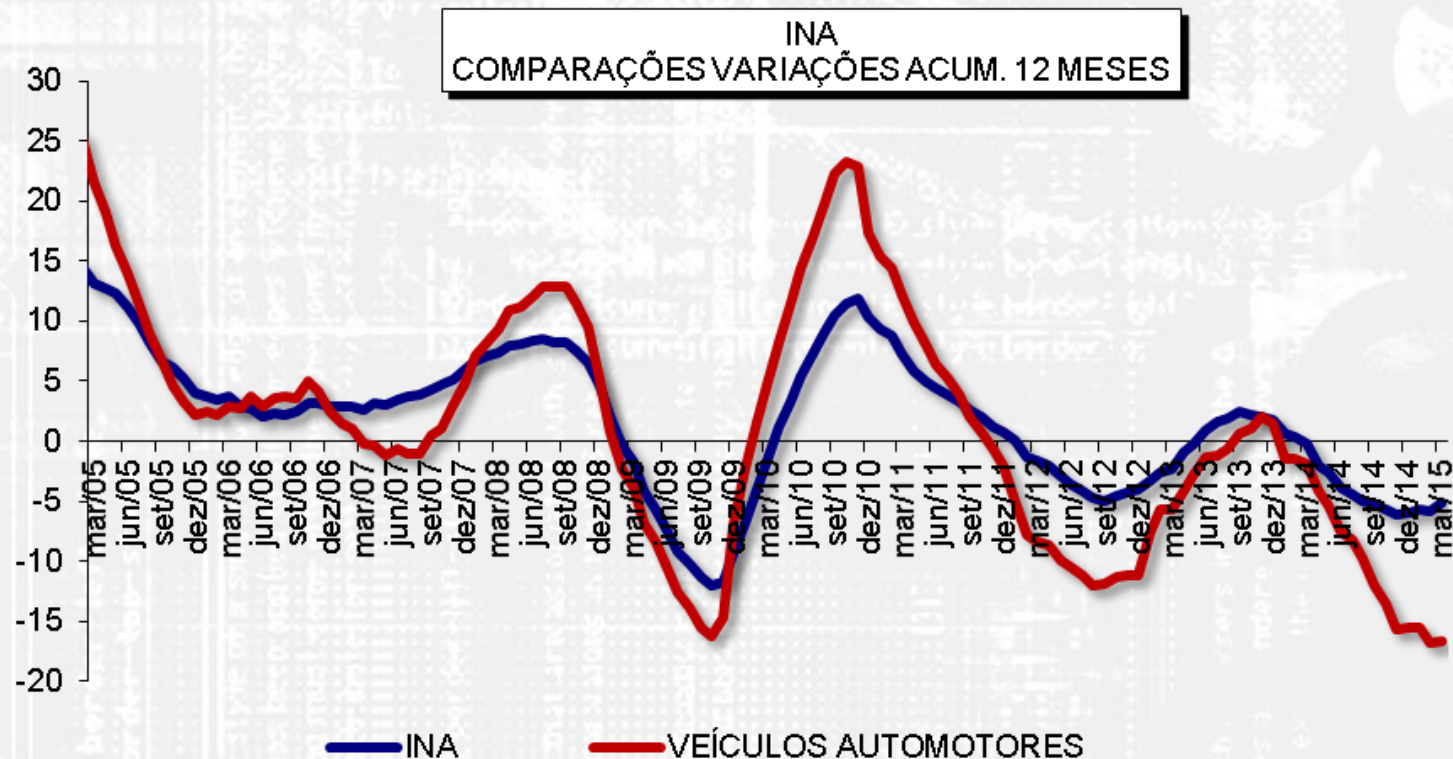
<u>Mar/15</u> Fev/15	<u>Mar/15</u> Mar/14	<u>Jan-Dez/14</u> Jan-Dez/13	<u>Jan-Mar/15</u> Jan-Mar/14	Acumulado 12 meses
8,3	-9,3	-15,5	-14,5	-16,6

INA - Veículos Automotores Com ajuste sazonal Variações Percentuais

Mar/15
Fev/15
-6,5

INA COM AJUSTE SAZONAL





Levantamento de Conjuntura - Veículos Automotores

Variáveis	c/ajuste		sem ajuste sazonal	
	mar/15 fev/15	mar/15 mar/14	Jan-dez/14 Jan-dez/13	Jan-mar/15 Jan-mar/14
Horas Trabalhadas na Produção	-6,6	-11,2	-15,4	-19,1
Horas Médias Trabalhadas	-2,2	-2,3	-9,0	-11,2
Total de Salários Reais (***)	-1,4	-16,3	-20,0	-15,4
Salário Real Médio (***)	-0,9	-7,9	-13,9	-7,2
Total de Vendas Reais (**)	-3,2	-7,4	-9,5	-13,0
NUCI (*)	-0,1			

(*) Nível do mês, com ajuste sazonal

(**) Deflator IPA setorial

(***) Deflator IPC - Fipe

INA - Móveis Sem ajuste sazonal Variações Percentuais

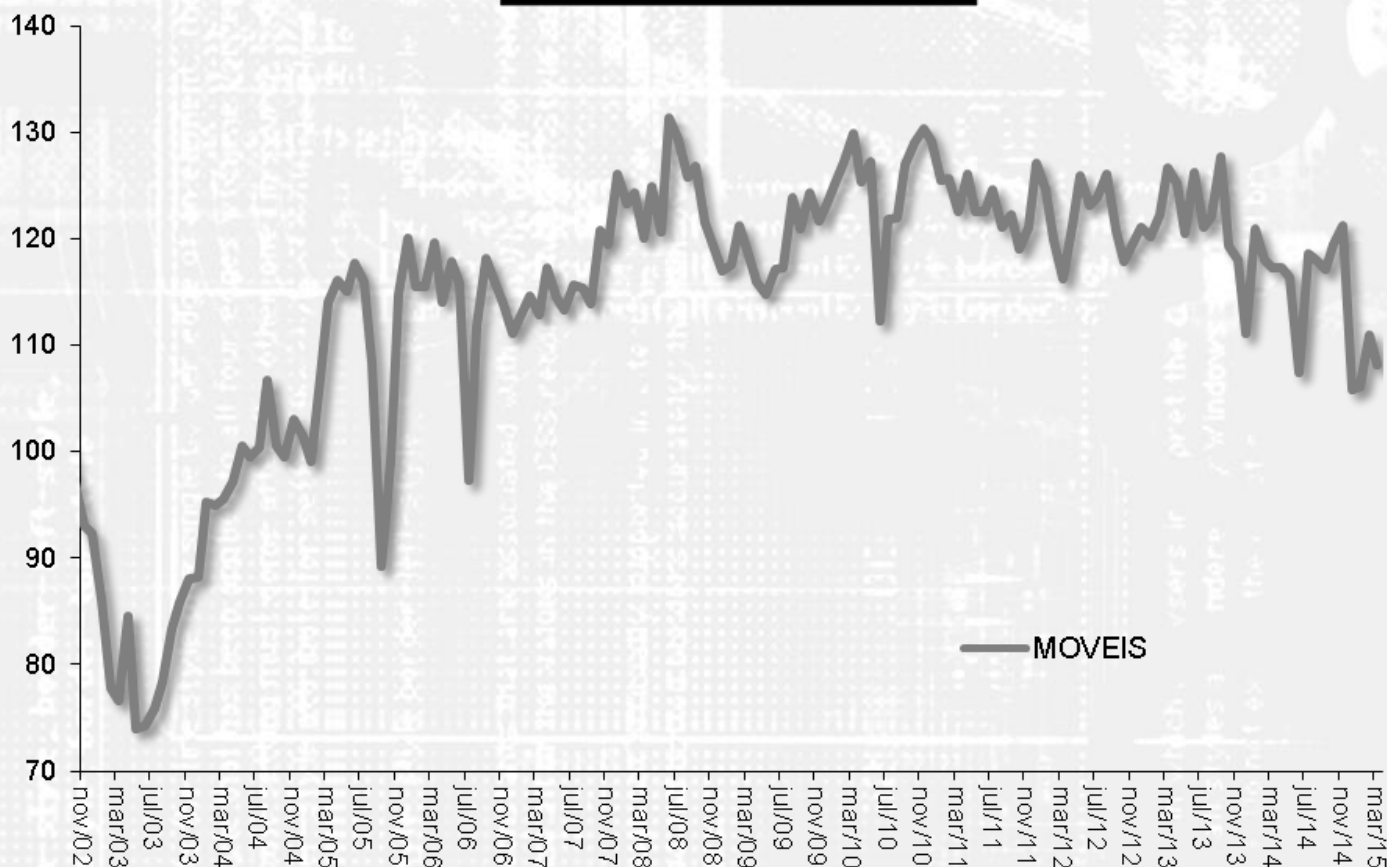
<u>Mar/15</u> Fev/15	<u>Mar/15</u> Mar/14	<u>Jan-Dez/14</u> Jan-Dez/13	<u>Jan-Mar/15</u> Jan-Mar/14	Acumulado 12 meses
8,8	-1,5	-4,3	-9,2	-5,9

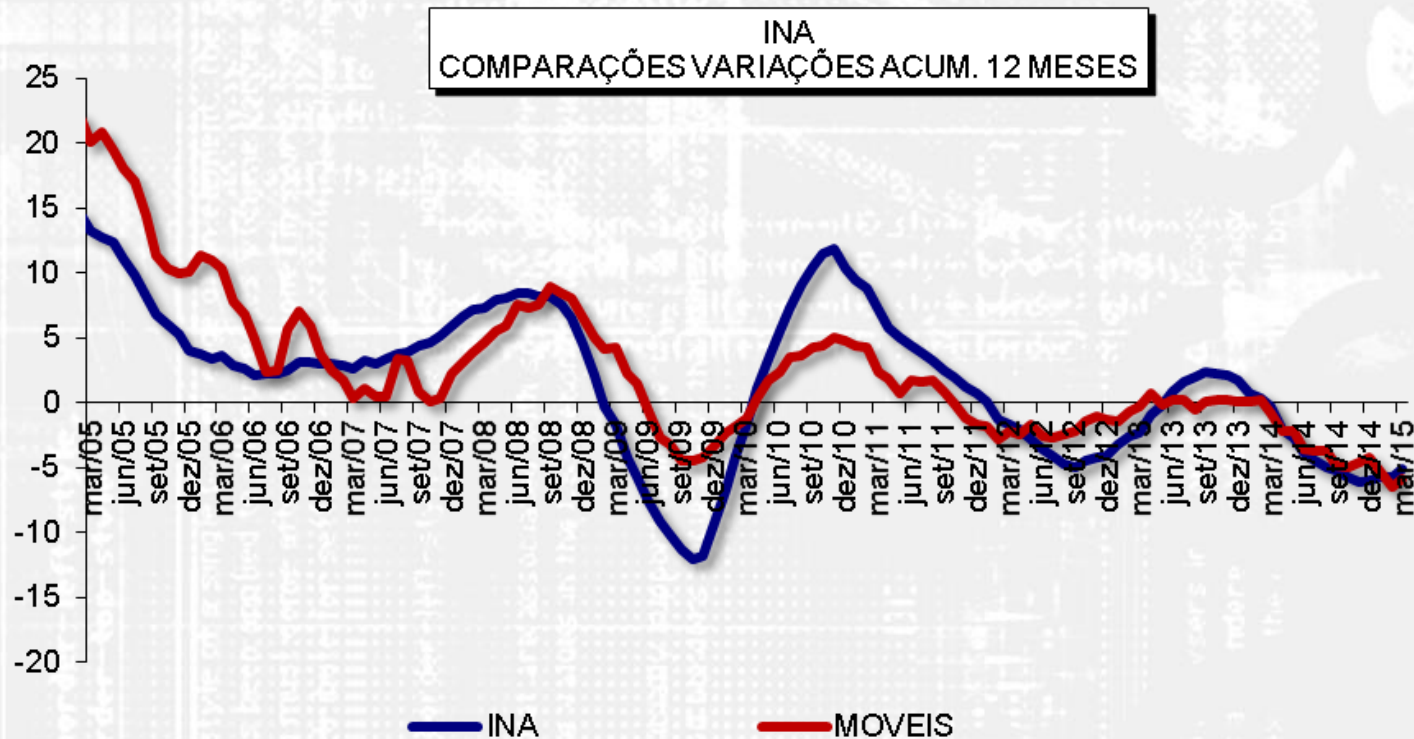
INA - Móveis Com ajuste sazonal Variações Percentuais

Mar/15
Fev/15

-2,5

INA COM AJUSTE SAZONAL





Levantamento de Conjuntura - Móveis

Variáveis	c/ajuste	sem ajuste sazonal		
	mar/15 fev/15	mar/15 mar/14	Jan-dez/14 Jan-dez/13	Jan-mar/15 Jan-mar/14
Horas Trabalhadas na Produção	-0,5	-1,7	-2,6	-4,9
Horas Médias Trabalhadas	-1,1	3,8	1,4	1,6
Total de Salários Reais (***)	-1,1	-6,3	-6,4	-5,6
Salário Real Médio (***)	-2,0	-1,1	-2,5	0,9
Total de Vendas Reais (**)	-5,9	-2,5	-2,8	-11,0
NUCI (*)	-0,3			

(*) Nível do mês, com ajuste sazonal

(**) Deflator IPA setorial

(***) Deflator IPC - Fipe

Nível de Utilização da Capacidade Instalada Sem ajuste sazonal

Setores Industriais	Fev/14	Fev/15	Mar/14	Mar/15
Alimentos	70,1	67,2	66,4	70,1
Bebidas	73,6	68,1	74,0	65,8
Produtos Têxteis	79,9	79,0	79,6	79,2
Celulose, Papel e Prod. Papel	88,5	89,4	89,8	90,0
Impressão e Reprodução de Gravações	79,4	75,7	79,6	74,8
Coque, Refino de Petróleo, Combustíveis Nucleares e Produção de Álcool	88,4	56,5	90,2	81,7
Produtos Químicos	79,3	79,3	80,1	78,6
Produtos Farmacêuticos	84,5	84,6	83,8	86,1
Artigos de Borracha e Plástico	85,0	81,8	85,3	83,6
Produtos de Mineirais Não Metálicos	84,2	80,0	83,2	83,7
Metalúrgica Básica	88,2	79,5	87,0	79,7
Produtos Metálicos (exclui máquinas)	78,6	73,5	75,9	73,6
Máquinas, Aparelhos e Materiais Elétricos	80,7	79,3	80,1	79,9
Máquinas e Equipamentos	75,1	71,1	73,9	71,5
Veículos Automotores	78,0	77,3	77,3	79,3
Outros Equipamentos de Transporte	89,3	89,3	89,3	88,9
Moveis	86,5	85,7	85,3	86,9
Produtos Diversos	90,2	81,2	82,3	77,5
Total da Indústria	80,3	76,5	79,2	78,6