

## **LEVANTAMENTO DE CONJUNTURA**

### **INA - INDICADOR DE NÍVEL DE ATIVIDADE**

#### **RESULTADOS – MARÇO 2014**

**INA – Total da Indústria**  
**Divulgado – 27/03/2014**  
**Com ajuste sazonal**

fev/14  
jan/14

0,0

**INA – Total da Indústria**  
**Divulgado – 27/03/2014**  
**Sem ajuste sazonal**

fev/14  
jan/14

5,1

**INA – Total da Indústria**  
**Revisado – 30/04/2014**  
**Com ajuste sazonal**

fev/14  
jan/14

-0,5

**INA – Total da Indústria**  
**Revisado – 30/04/2014**  
**Sem ajuste sazonal**

fev/14  
jan/14

4,9

## Levantamento de Conjuntura - Total da Indústria

Variáveis	Sem ajuste sazonal		Com ajuste sazonal	
	Divulgado	Revisado	Divulgado	Revisado
	fev/14	fev/14	fev/14	fev/14
	jan/14	jan/14	jan/14	jan/14
<b>Total de Horas Pagas</b>	1,8	14,4	-0,1	11,9
<b>Horas Trabalhadas na Produção</b>	3,2	3,7	-0,9	-0,8
<b>Horas Médias Trabalhadas</b>	3,1	3,4	-0,6	-0,6
<b>Total de Salários Nominais</b>	2,6	2,4	-1,1	-1,1
<b>Total de Salários Reais (***)</b>	2,0	1,9	-0,5	-0,5
<b>Salário Real Médio</b>	2,0	1,6	-0,2	-0,4
<b>Total Vendas Nominais</b>	11,1	7,7	-6,2	-6,7
<b>Total de Vendas Reais (**)</b>	9,5	6,8	2,5	1,1
<b>NUCI (*)</b>	1,0	0,6	0,1	-0,2

(\*) Nível do mês, com ajuste sazonal

(\*\*) Deflator IPA setorial

(\*\*\*) Deflator IPC - Fipe

## INA - Total da Indústria Sem ajuste sazonal Variações Percentuais

<u>Mar/14</u> Fev/14	<u>Mar/14</u> Mar/13	<u>Jan-Dez/13</u> Jan-Dez/12	<u>Jan-Mar/14</u> Jan-Mar/13	Acumulado 12 meses
0,3	-10,1	1,8	-7,1	-0,4

## INA - Total da Indústria Com ajuste sazonal Variações Percentuais

Mar/14  
Fev/14

-1,9

## Levantamento de Conjuntura - Total da Indústria

Variáveis	c/ajuste	sem ajuste sazonal		
	Mar/14 Fev/14	Mar/14 Mar/13	Jan-Dez/13 Jan-Dez/12	Jan-Mar/14 Jan-Mar/13
<b>Total de Horas Pagas</b>	-0,2	9,2	-0,4	6,0
<b>Horas Trabalhadas na Produção</b>	-0,2	-5,6	-2,1	-4,3
<b>Horas Médias Trabalhadas</b>	-0,2	-5,7	-2,2	-4,6
<b>Total de Salários Nominais</b>	-0,3	4,5	8,3	3,5
<b>Total de Salários Reais (***)</b>	0,9	-0,4	3,3	-0,7
<b>Salário Real Médio</b>	1,1	-0,5	3,2	-1,0
<b>Total Vendas Nominais</b>	8,8	6,1	10,0	10,7
<b>Total de Vendas Reais (**)</b>	-1,8	-1,9	4,7	3,5
<b>NUCI (*)</b>	-0,5			

(\*) Nível do mês, com ajuste sazonal

(\*\*) Deflator IPA setorial

(\*\*\*) Deflator IPC - Fipe

## NUCI - Nível de Utilização da Capacidade Instalada Sem ajuste Sazonal

Fevereiro/13	Fevereiro/14	Março/13	Março/14
80,4	79,6	81,2	79,0

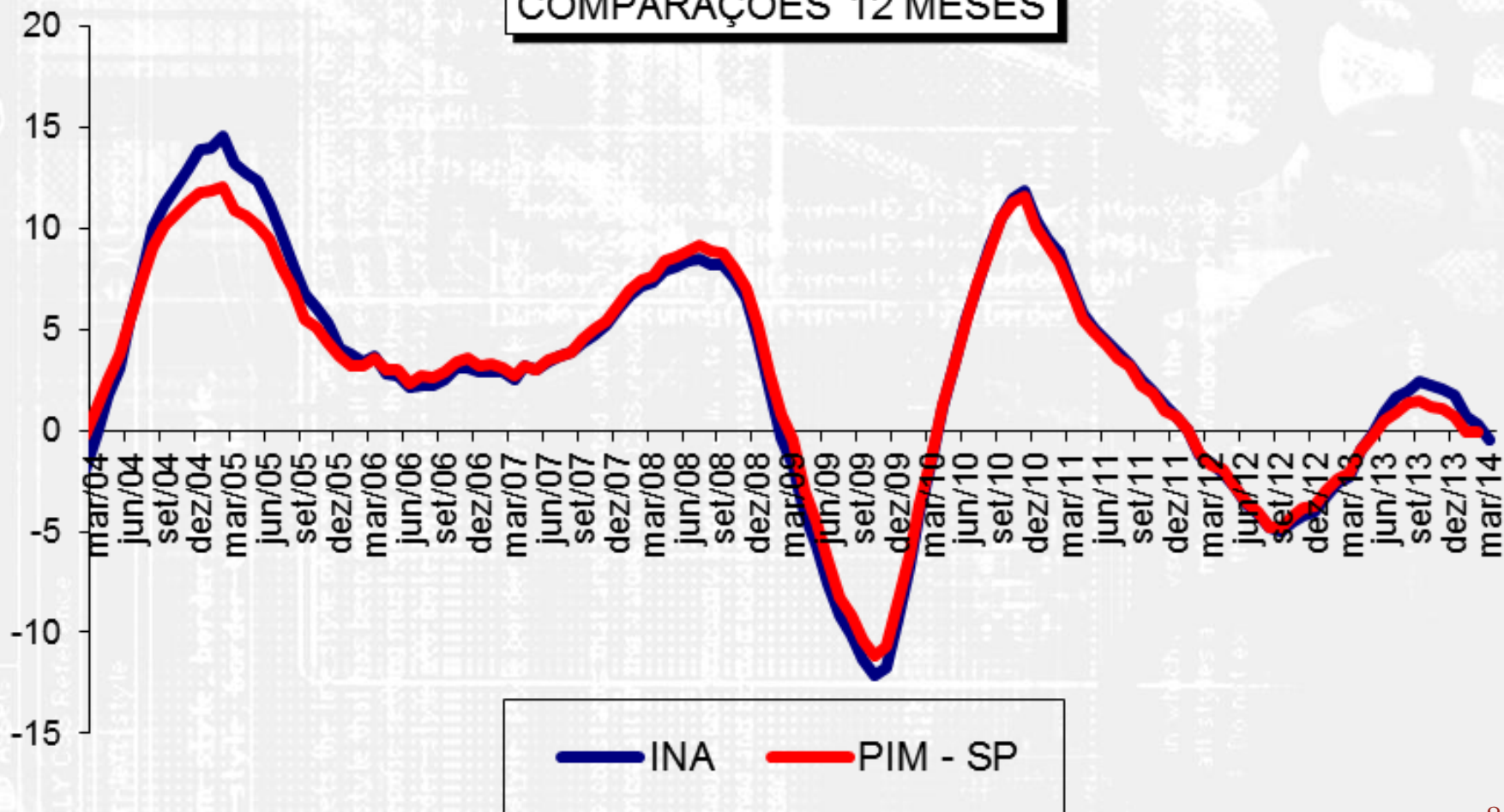
## NUCI - Nível de Utilização da Capacidade Instalada Com ajuste sazonal

Fevereiro/13	Fevereiro/14	Março/13	Março/14
82,3	80,7	82,2	80,2

## INA - TOTAL COM AJUSTE SAZONAL

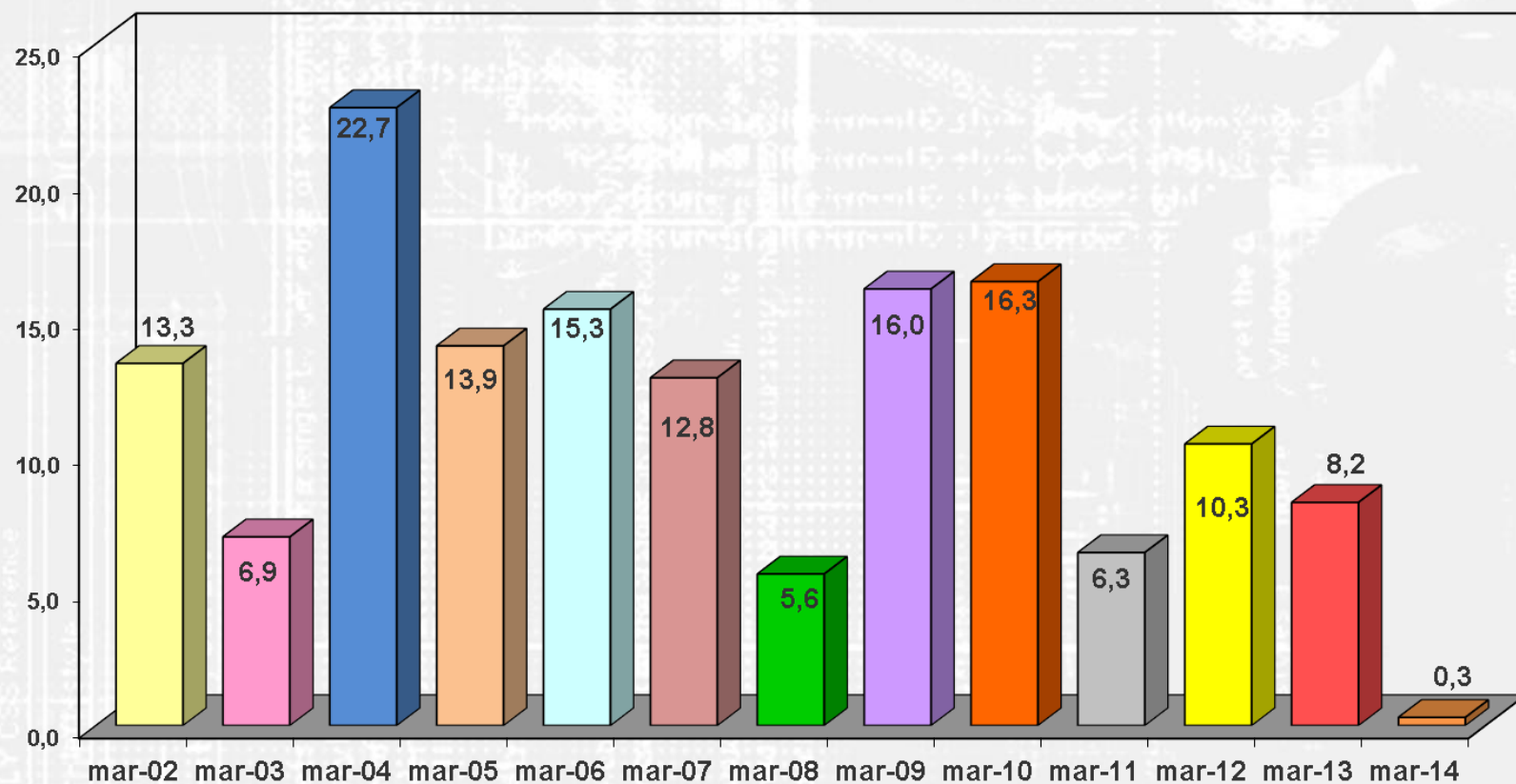


## INA / PIM (SP) COMPARAÇÕES 12 MESES

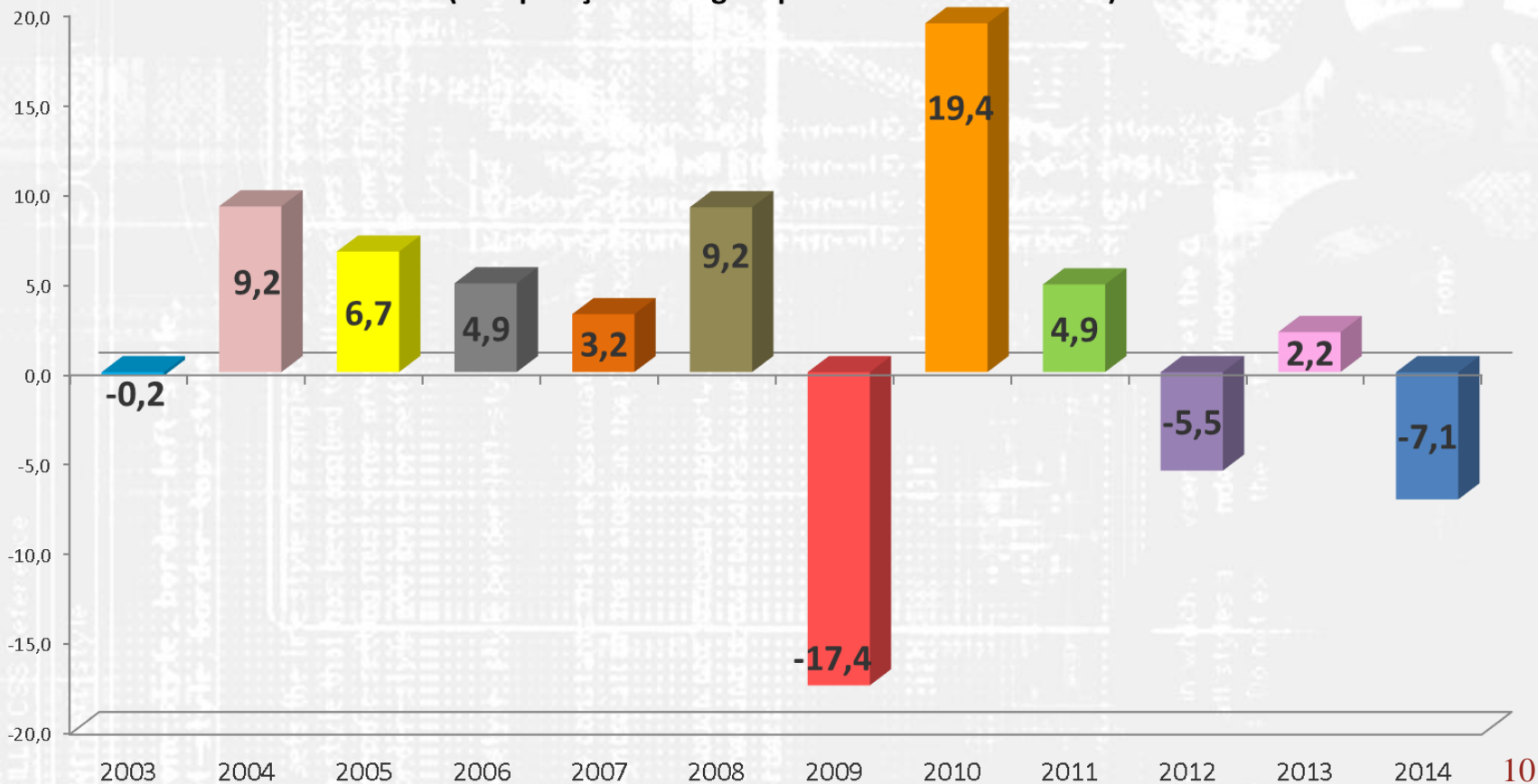




**Resultados mensais comparativos (t/t-1)**  
**INA - (sem ajuste sazonal)**  
**Meses: Março/02 a Março/14**



INA - Resultados comparativos Acumulados no Ano  
Anos - 2003 a 2014  
(Comparação com igual período do ano anterior)



## INA - Veículos Automotores Sem ajuste sazonal Variações Percentuais

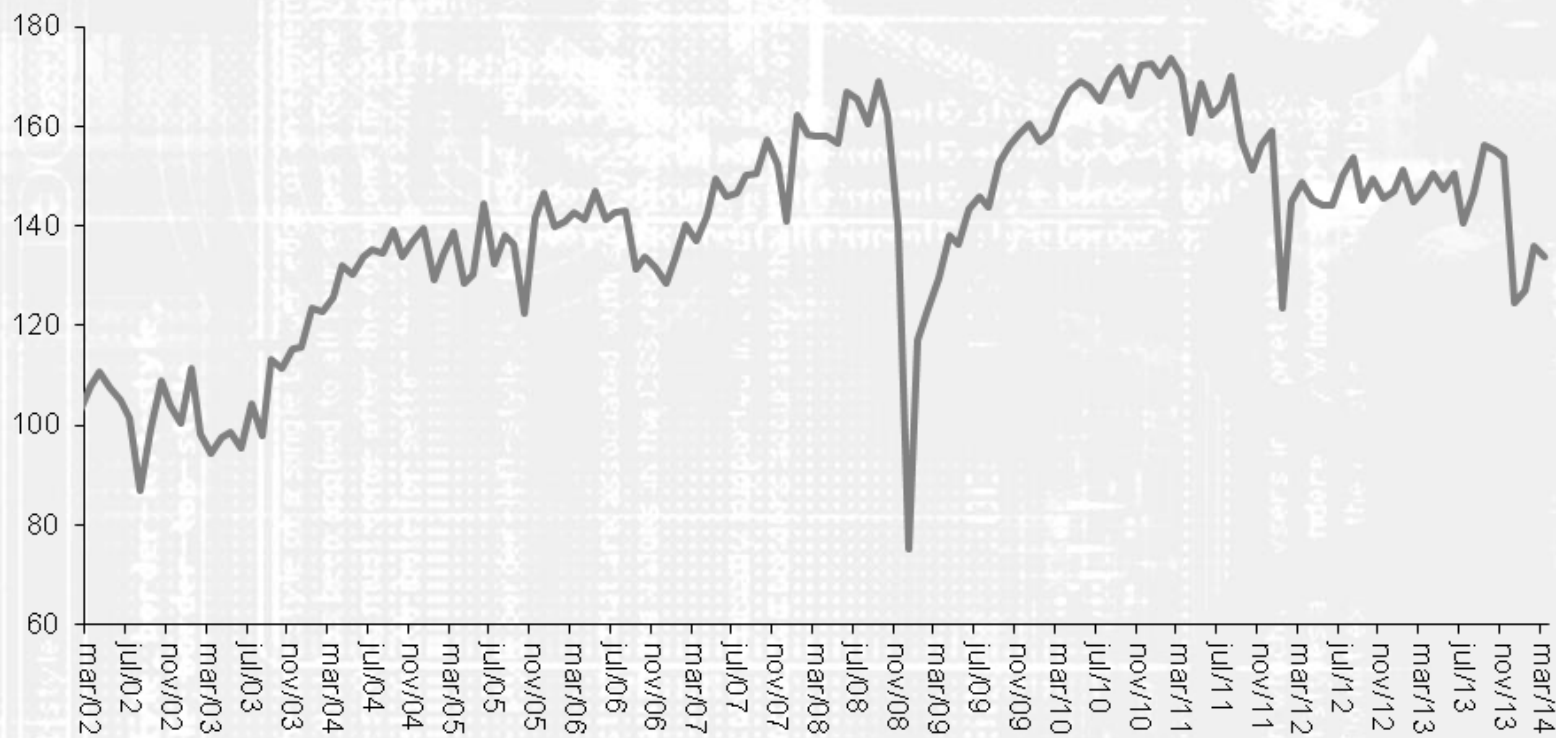
<u>Mar/14</u> Fev/14	<u>Mar/14</u> Mar/13	<u>Jan-Dez/13</u> Jan-Dez/12	<u>Jan-Mar/14</u> Jan-Mar/13	Acumulado 12 meses
3,6	-8,1	1,5	-8,5	-1,6

## INA - Veículos Automotores Com ajuste sazonal Variações Percentuais

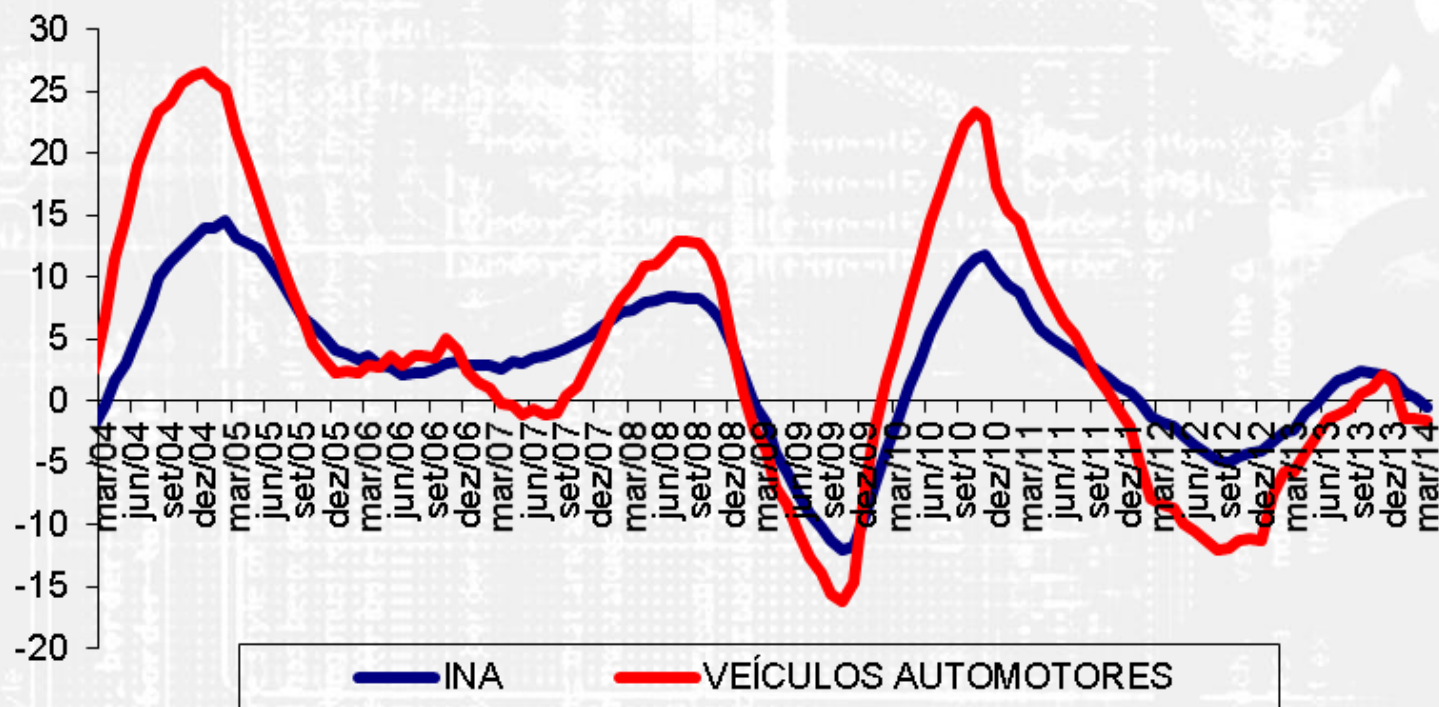
Mar/14  
Fev/14

-1,5

## INA - VEÍCULOS AUTOMOTORES COM AJUSTE SAZONAL



## INA - TOTAL VEÍCULOS AUTOMOTORES COMPARAÇÕES 12 MESES



## Levantamento de Conjuntura - Veículos Automotores

Variáveis	c/ajuste		sem ajuste sazonal	
	Mar/14 Fev/14	Mar/14 Mar/13	Jan-Dez/13 Jan-Dez/12	Jan-Mar/14 Jan-Mar/13
<b>Horas Trabalhadas na Produção</b>	0,1	-7,9	2,3	-6,4
<b>Horas Médias Trabalhadas</b>	0,2	-4,5	3,4	-3,5
<b>Total de Salários Reais (***)</b>	1,2	-8,9	3,1	-12,5
<b>Salário Real Médio (***)</b>	1,6	-5,5	4,9	-9,8
<b>Total de Vendas Reais (**)</b>	-3,6	-8,6	5,9	-6,6
<b>NUCI (*)</b>	-0,9			

(\*) Nível do mês, com ajuste sazonal

(\*\*) Deflator IPA setorial

(\*\*\*) Deflator IPC - Fipe

## INA - Minerais não Metálicos Sem ajuste sazonal Variações Percentuais

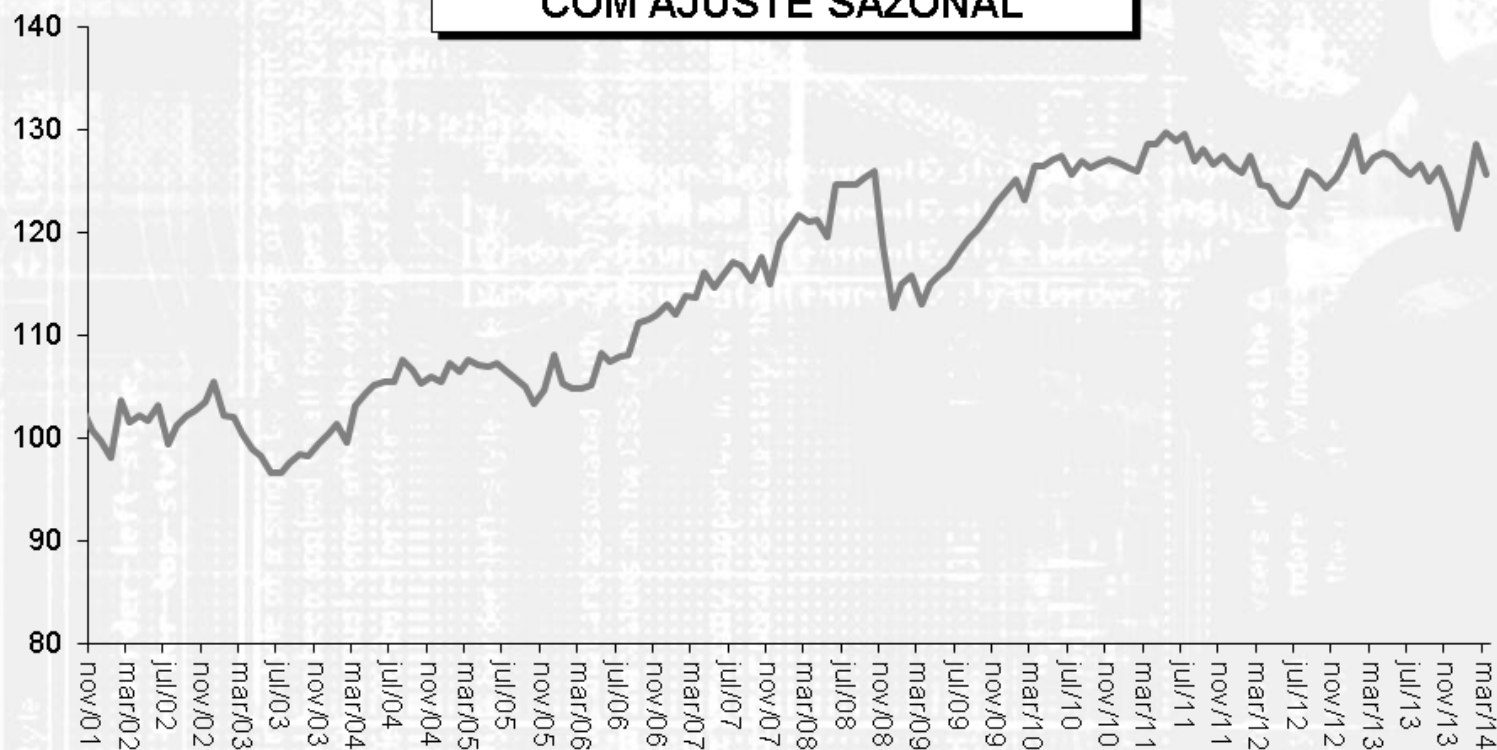
<u>Mar/14</u> Fev/14	<u>Mar/14</u> Mar/13	<u>Jan-Dez/13</u> Jan-Dez/12	<u>Jan-Mar/14</u> Jan-Mar/13	Acumulado 12 meses
<b>0,8</b>	<b>-1,2</b>	<b>0,8</b>	<b>-0,4</b>	<b>0,6</b>

## INA - Minerais não Metálicos Com ajuste sazonal Variações Percentuais

Mar/14  
Fev/14

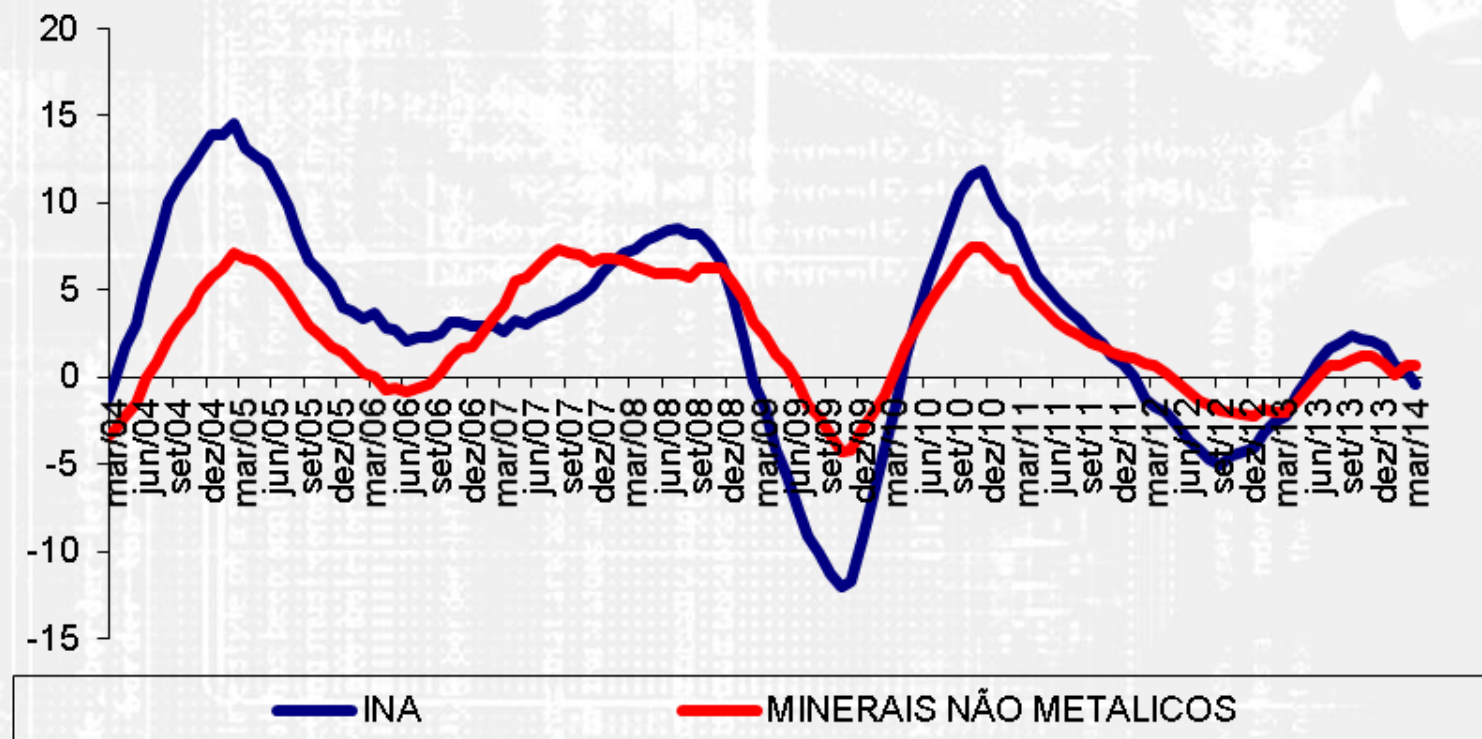
**-2,3**

## INA - MINERAIS NÃO METÁLICOS COM AJUSTE SAZONAL





INA - TOTAL / MINERAIS NÃO METÁLICOS  
COMPARAÇÕES 12 MESES



## Levantamento de Conjuntura - Minerais não Metálicos

Variáveis	c/ajuste		sem ajuste sazonal	
	Mar/14 Fev/14	Mar/14 Mar/13	Jan-Dez/13 Jan-Dez/12	Jan-Mar/14 Jan-Mar/13
<b>Horas Trabalhadas na Produção</b>	-4,3	0,0	-3,3	-0,8
<b>Horas Médias Trabalhadas</b>	-6,5	-2,6	-5,5	-2,3
<b>Total de Salários Reais (***)</b>	-0,2	-5,8	-2,5	-5,6
<b>Salário Real Médio (***)</b>	-0,6	-8,2	-4,8	-7,0
<b>Total de Vendas Reais (**)</b>	-3,4	1,6	-0,8	2,7
<b>NUCI (*)</b>	-1,2			

(\*) Nível do mês, com ajuste sazonal

(\*\*) Deflator IPA setorial

(\*\*\*) Deflator IPC - Fipe

## INA - Celulose, Papel e Produtos de Papel Sem ajuste sazonal Variações Percentuais

<u>Mar/14</u> Fev/14	<u>Mar/14</u> Mar/13	<u>Jan-Dez/13</u> Jan-Dez/12	<u>Jan-Mar/14</u> Jan-Mar/13	Acumulado 12 meses
2,7	-7,7	4,9	-4,5	2,2

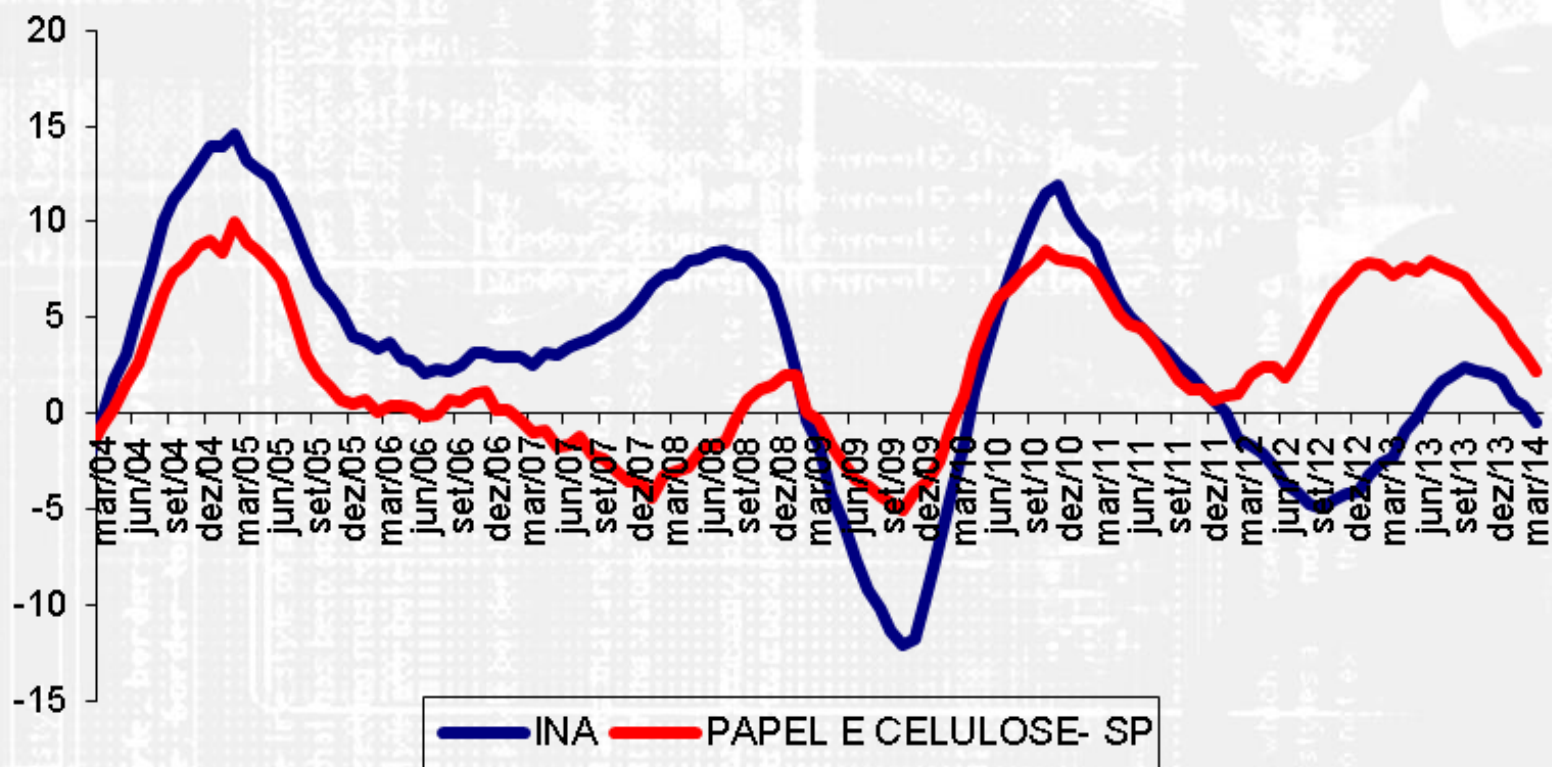
## INA - Celulose, Papel e Produtos de Papel Com ajuste sazonal Variações Percentuais

<u>Mar/14</u> Fev/14
-0,6

## INA - PAPEL E CELULOSE COM AJUSTE SAZONAL



## INA TOTAL / PAPEL E CELULOSE COMPARAÇÕES 12 MESES



## Levantamento de Conjuntura - Celulose, Papel e Produtos de Papel

Variáveis	c/ajuste	sem ajuste sazonal		
	Mar/14 Fev/14	Mar/14 Mar/13	Jan-Dez/13 Jan-Dez/12	Jan-Mar/14 Jan-Mar/13
<b>Horas Trabalhadas na Produção</b>	-0,1	-2,7	4,2	-2,5
<b>Horas Médias Trabalhadas</b>	-0,4	-3,7	1,8	-3,4
<b>Total de Salários Reais (***)</b>	3,4	-3,8	-0,6	-3,9
<b>Salário Real Médio (***)</b>	3,1	-4,7	-2,9	-4,7
<b>Total de Vendas Reais (**)</b>	-3,6	-5,7	1,8	-0,3
<b>NUCI (*)</b>	0,8			

(\*) Nível do mês, com ajuste sazonal

(\*\*) Deflator IPA setorial

(\*\*\*) Deflator IPC - Fipe

<b>Nível de Utilização da Capacidade Instalada</b>				
<b>Sem ajuste sazonal</b>				
<b>Setores Industriais</b>	<b>Fev/13</b>	<b>Fev/14</b>	<b>Mar/13</b>	<b>Mar/14</b>
<b>Alimentos</b>	80,6	69,3	80,0	69,9
<b>Bebidas</b>	66,2	73,6	65,0	78,0
<b>Produtos Têxteis</b>	79,1	80,2	78,8	80,0
<b>Celulose, Papel e Prod. Papel</b>	87,4	89,1	90,4	89,5
<b>Impressão e Reprodução de Gravações</b>	74,5	57,0	77,9	53,6
<b>Coque, Refino de Petróleo, Combustíveis Nucleares e Produção de Álcool</b>	65,7	81,0	70,1	81,1
<b>Produtos Químicos</b>	80,7	81,0	82,8	81,6
<b>Produtos Farmacêuticos</b>	80,0	82,5	81,0	81,9
<b>Artigos de Borracha e Plástico</b>	85,2	85,1	85,7	85,3
<b>Produtos de Mineirais Não Metálicos</b>	82,9	84,3	84,2	83,9
<b>Metalúrgica Básica</b>	86,7	88,4	88,4	87,0
<b>Produtos Metálicos (exclui máquinas)</b>	79,6	78,7	80,7	75,8
<b>Máquinas, Aparelhos e Materiais Elétricos</b>	76,1	80,7	77,5	79,6
<b>Máquinas e Equipamentos</b>	74,5	75,1	73,9	74,0
<b>Veículos Automotores</b>	84,9	78,0	84,2	77,8
<b>Outros Equipamentos de Transporte</b>	88,7	89,3	88,7	89,3
<b>Moveis</b>	86,7	86,8	87,3	86,0
<b>Produtos Diversos</b>	70,7	90,2	74,4	82,3
<b>Total da Indústria</b>	80,4	79,6	81,2	79,0