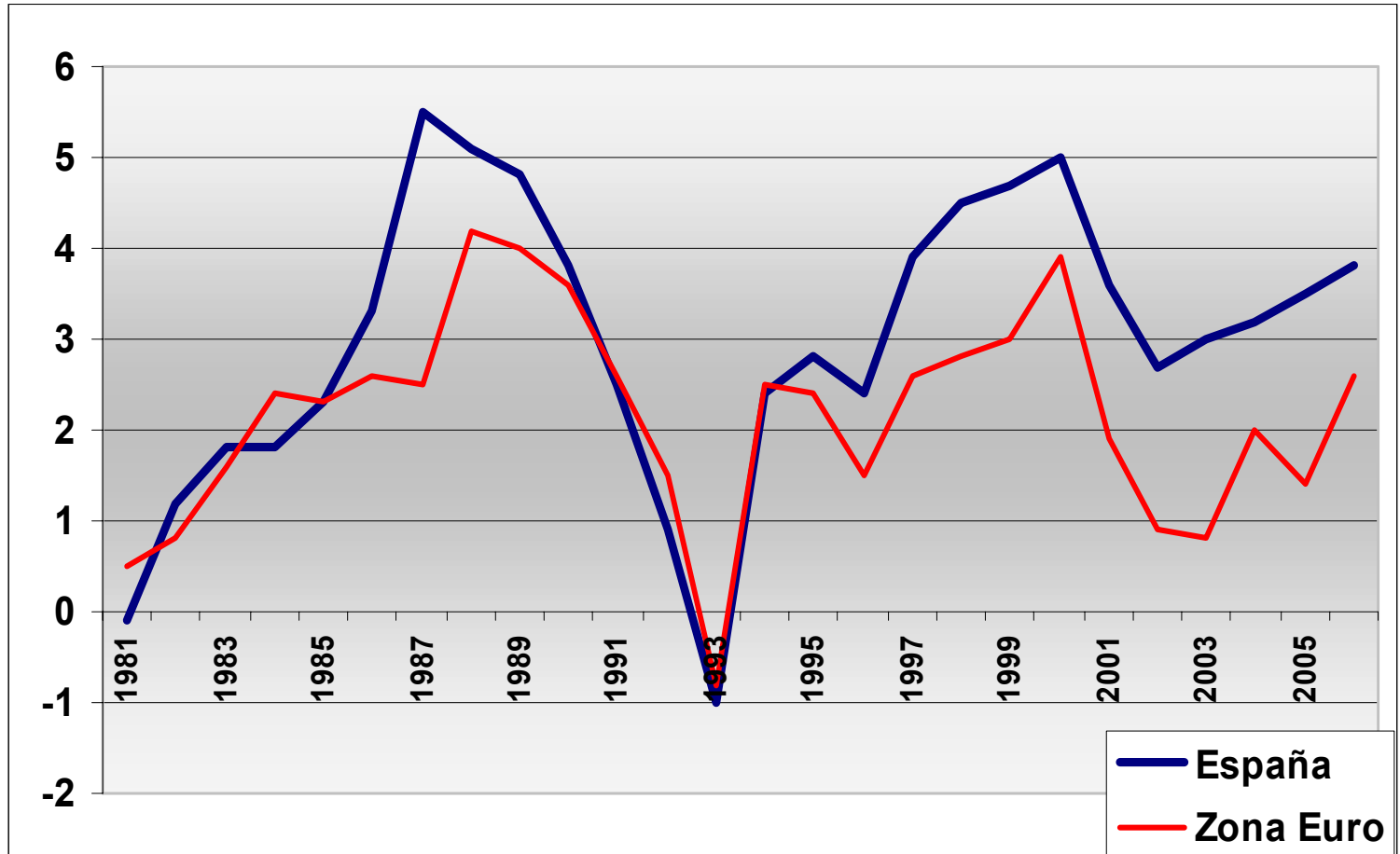


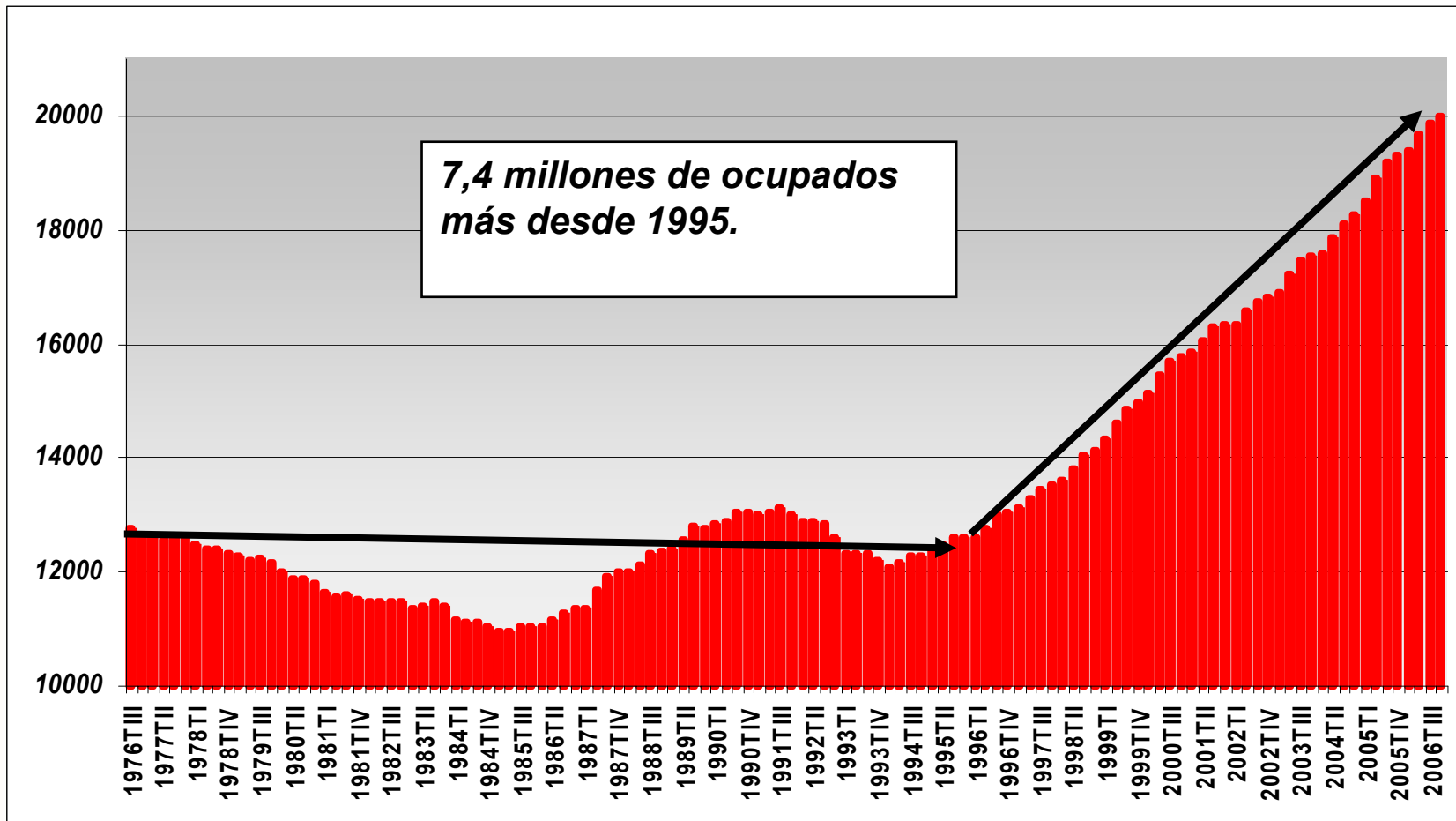
Infraestructuras y desarrollo económico: el caso español

*Montoro y Asociados
Abril 2007*

Crecimiento España y Zona Euro



Creación de empleo en España

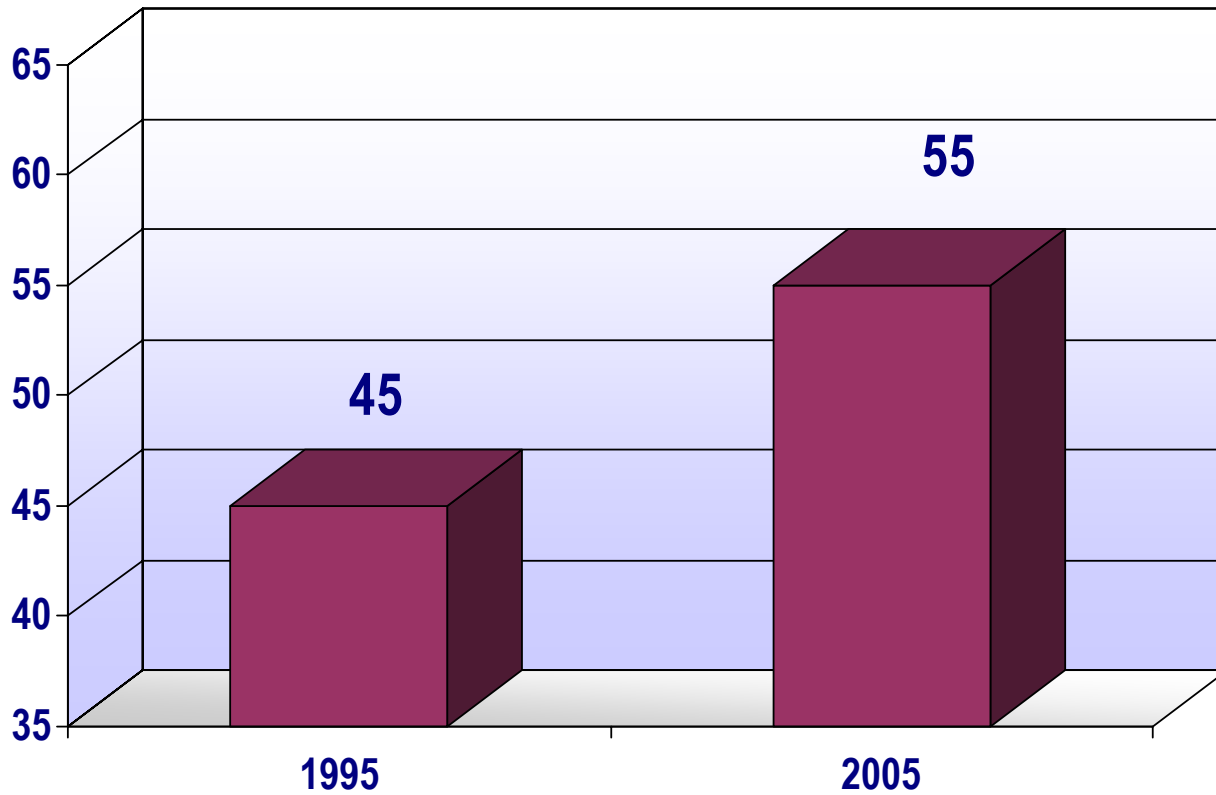


Financiación de la economía



Integración de España en la economía mundial

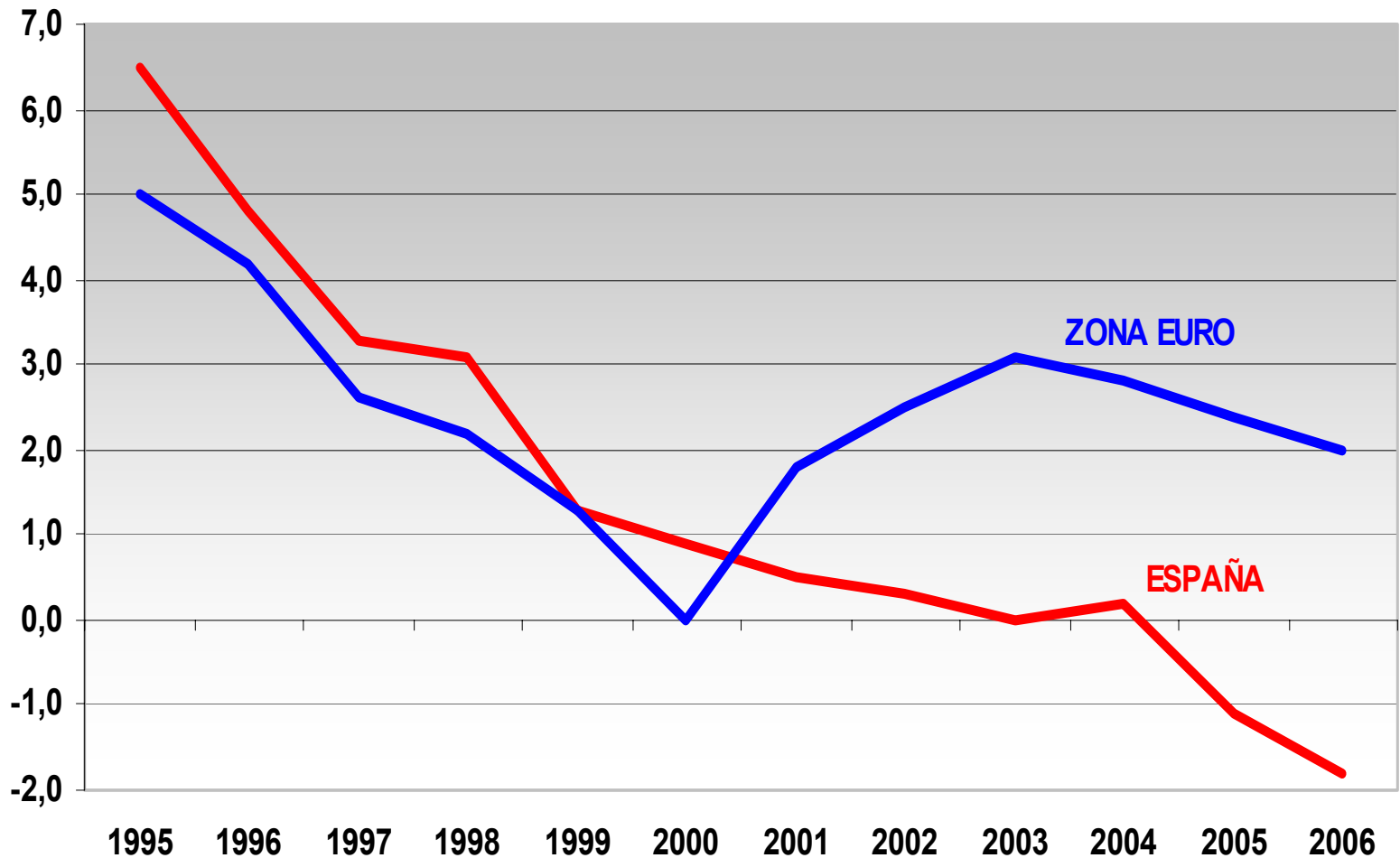
Coeficiente de apertura exterior (% PIB)



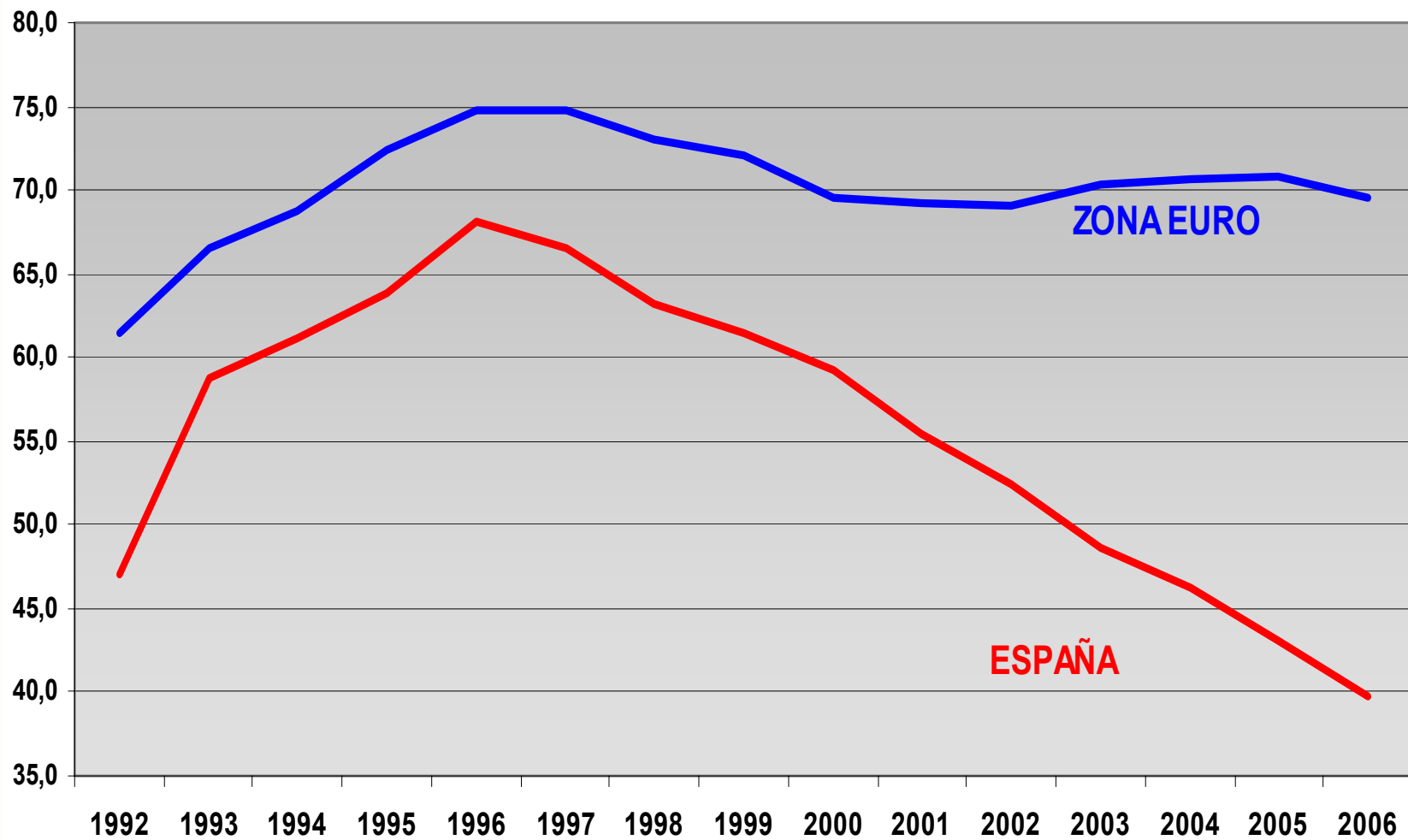
Fuente:INE

Nota: Suma de exportaciones e importaciones en relación con el PIB

Reducción del déficit público (1995-2006)

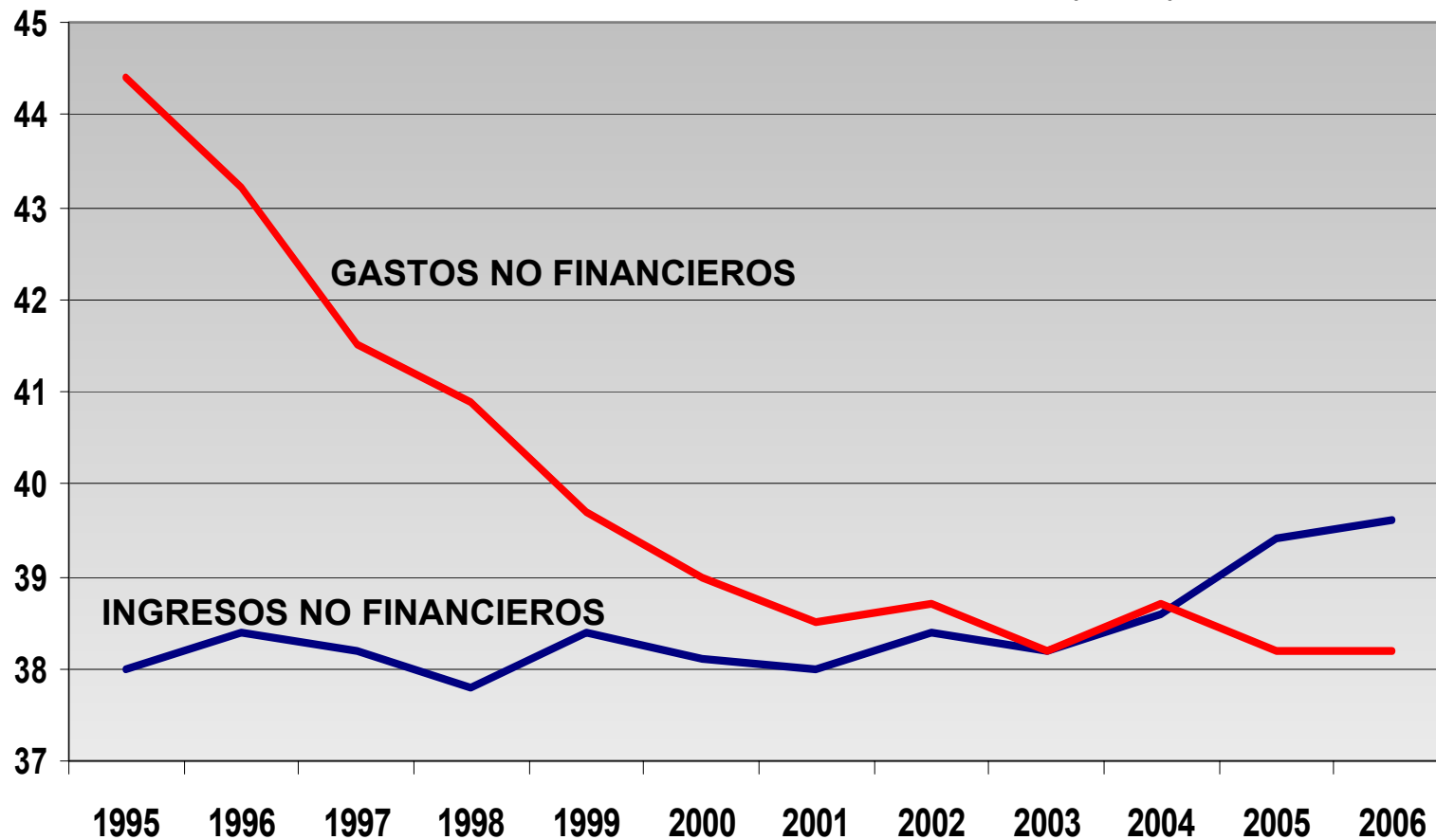


Reducción de la deuda pública (1992-2006)

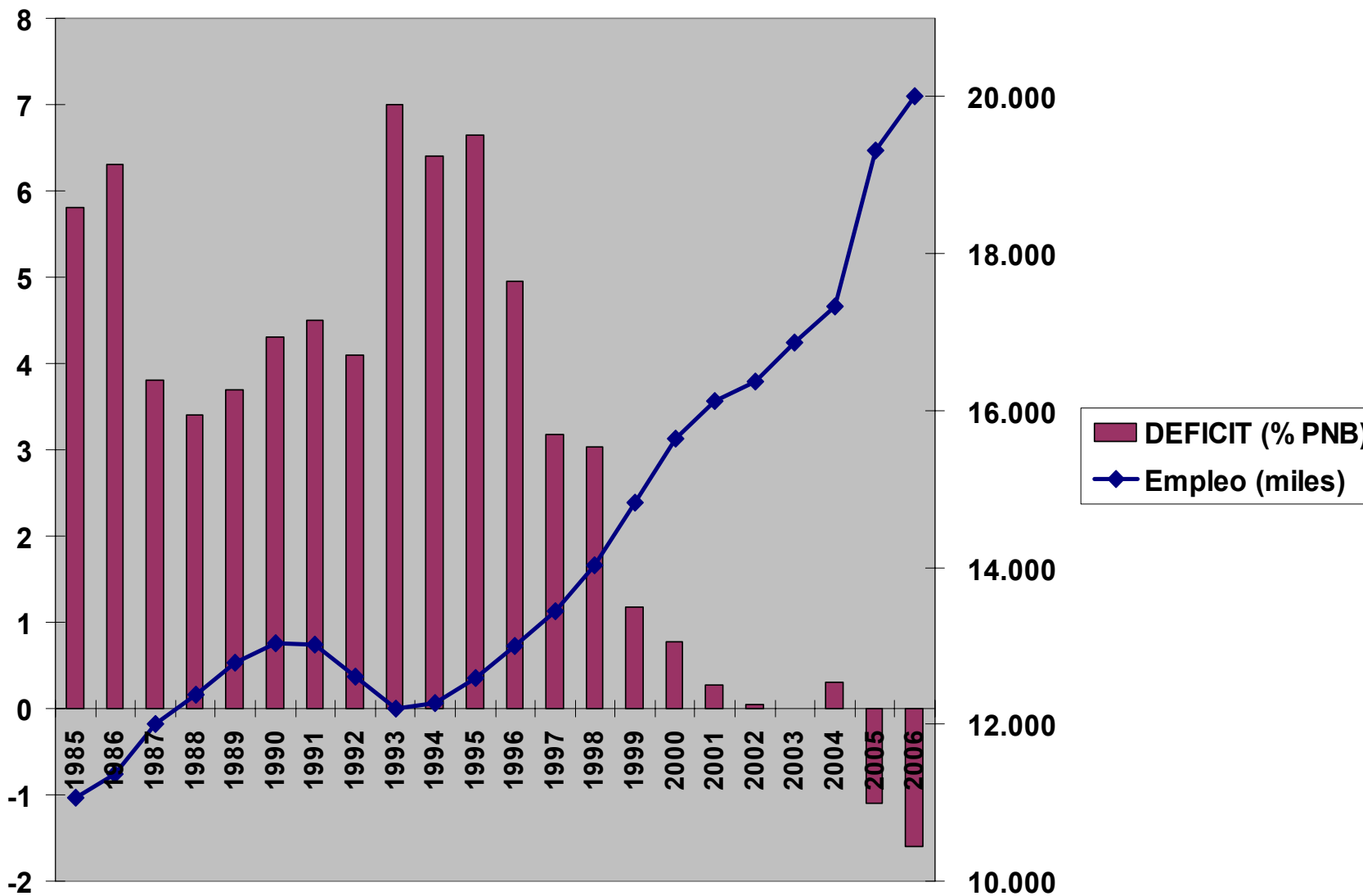


Proceso de consolidación fiscal

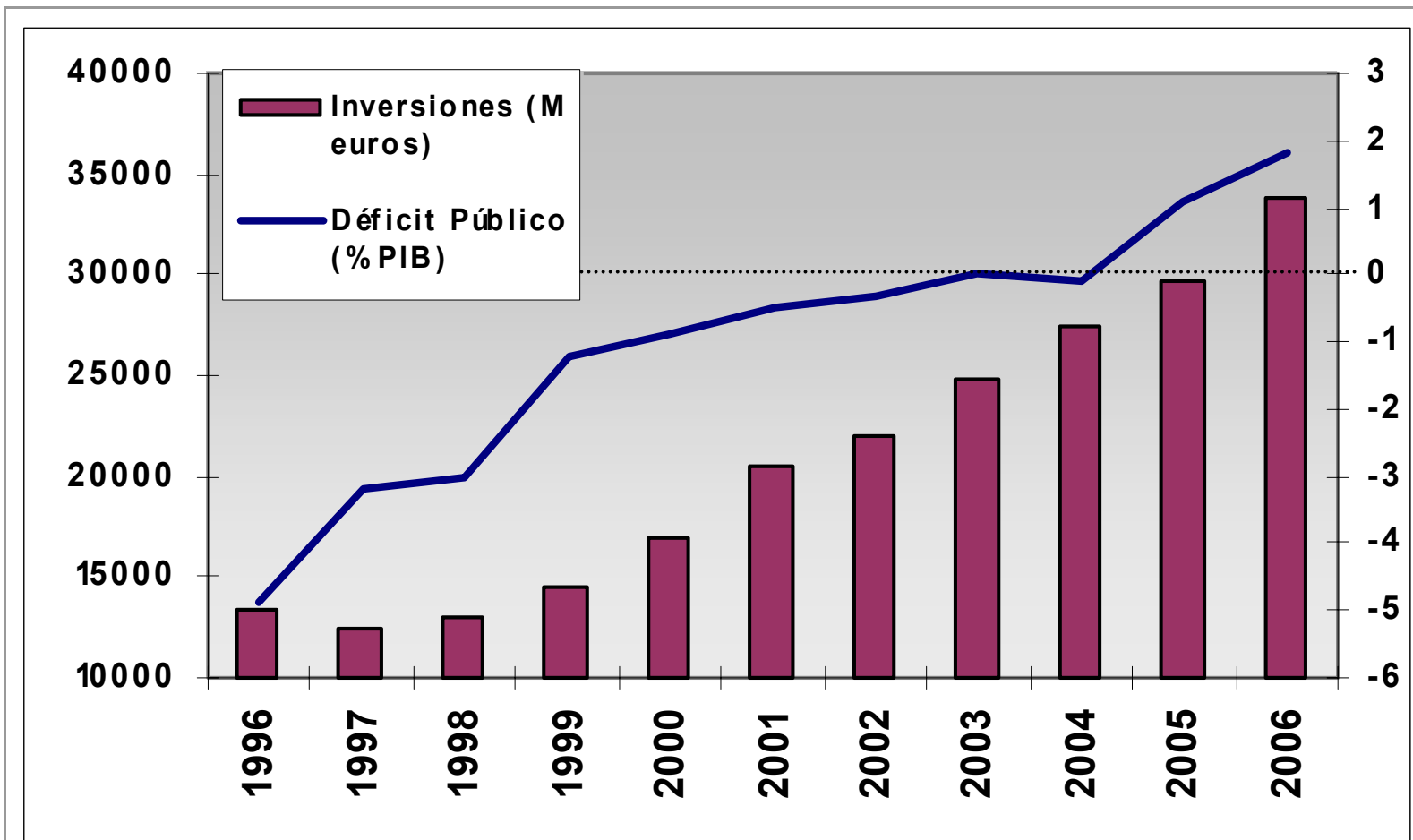
INGRESOS Y GASTOS DE LAS AAPP., 1995-2006(% PIB)



Estabilidad fiscal y creación de empleo

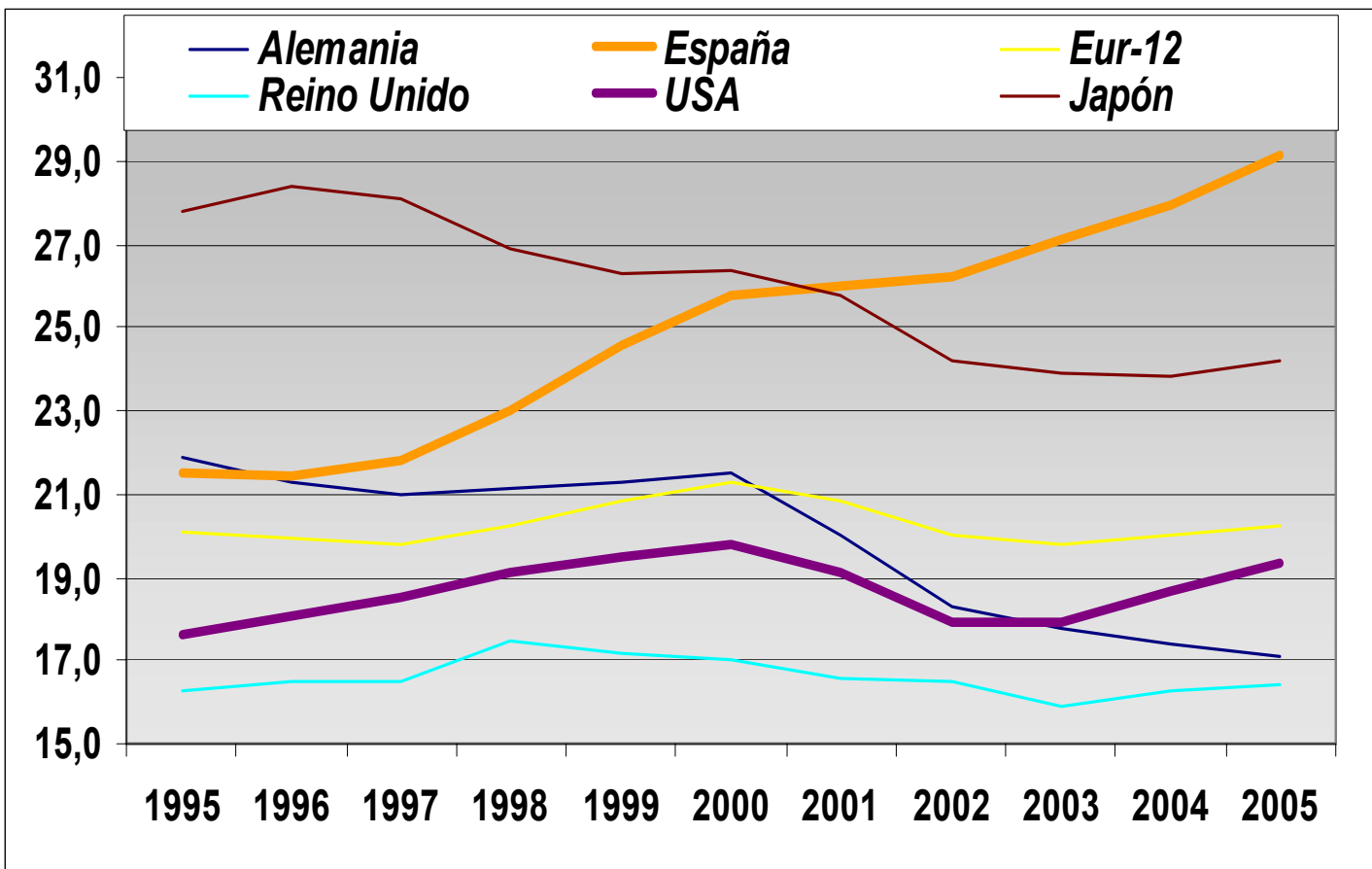


Déficit e inversiones públicas



Las inversiones públicas estatales ascienden a más de 30.000 millones de euros. Las inversiones públicas totales (incluyendo administraciones territoriales) superan los 50.000 millones de euros.

Evolución de la Formación Bruta de Capital (% PIB)



Modelo español de infraestructuras (I)

- Marco legislativo para favorecer las infraestructuras
- Instrumentos de Financiación
 1. Presupuesto Público
 - ✓ Tradicional
 - ✓ Abono total
 - ✓ Peaje en sombra
 - ✓ Transferencias de capital
 - ✓ Aportaciones de capital
 2. Tasas pagadas por usuarios
 3. Peajes pagados por usuarios

Modelo español de infraestructuras (II)

4 Fórmulas Mixtas:

- ✓ Entes públicos
- ✓ Public Private Partnership (PPP)
 - Sociedades Mixtas
 - Concesión de obra pública
 - Parcial
 - Ingresos accesorios
 - Financiación cruzada
 - Crédito participativo
 - Contrato Mixto

Desafíos de la Política de Infraestructuras en Latinoamérica

- Estabilidad Macroeconómica
- Reformas estructurales
- Marco legislativo
- Seguridad Jurídica
- Transparencia en el proceso de toma de decisiones
- Agilidad en los procedimientos administrativos
- Alternativas de Financiación
 - ✓ Recursos Públicos propios
 - ✓ Fondos Internacionales
 - ✓ Participación del Sector Privado