



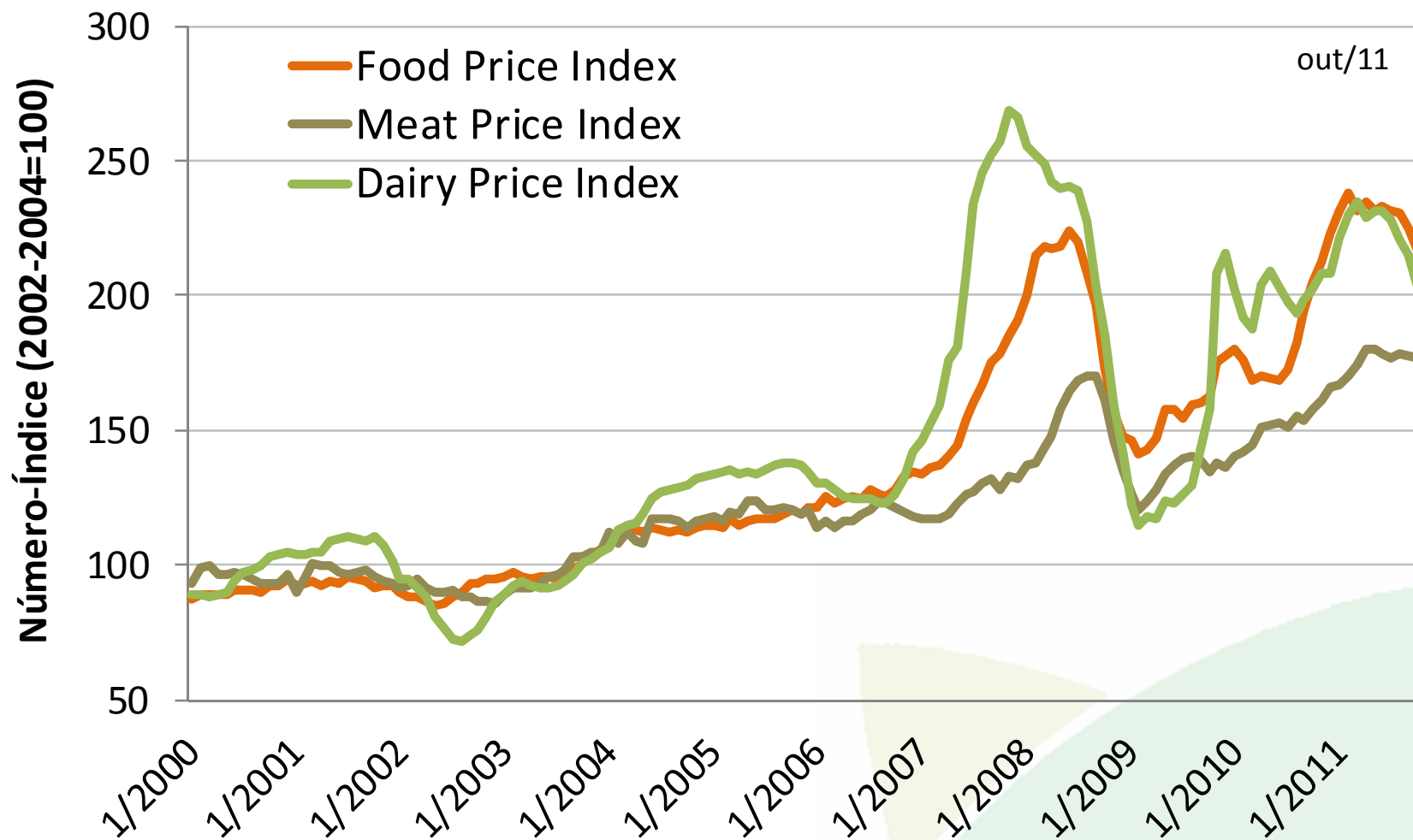
Conjuntura Agropecuária

FIESP

28 de Novembro de 2011

- **Conjuntura**
- Açúcar e álcool
- Suco de Laranja
- Café
- Carnes
- Insumos

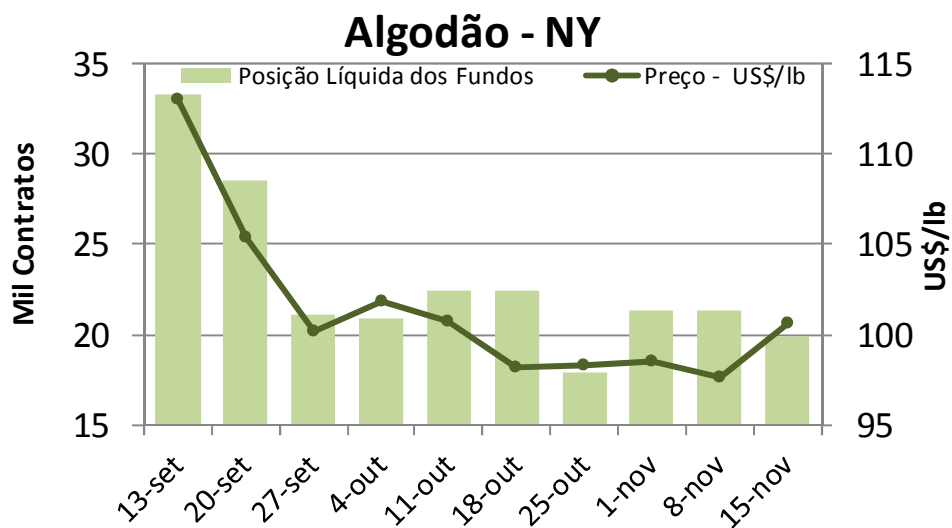
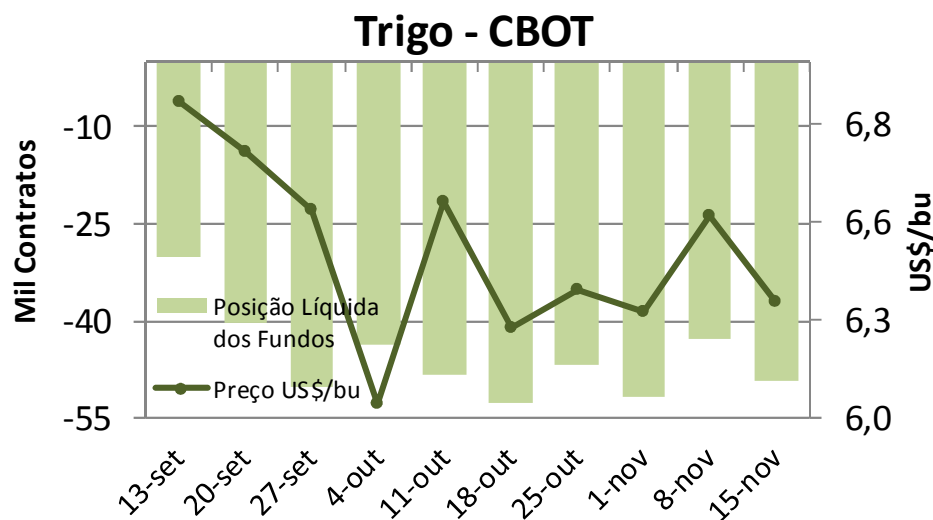
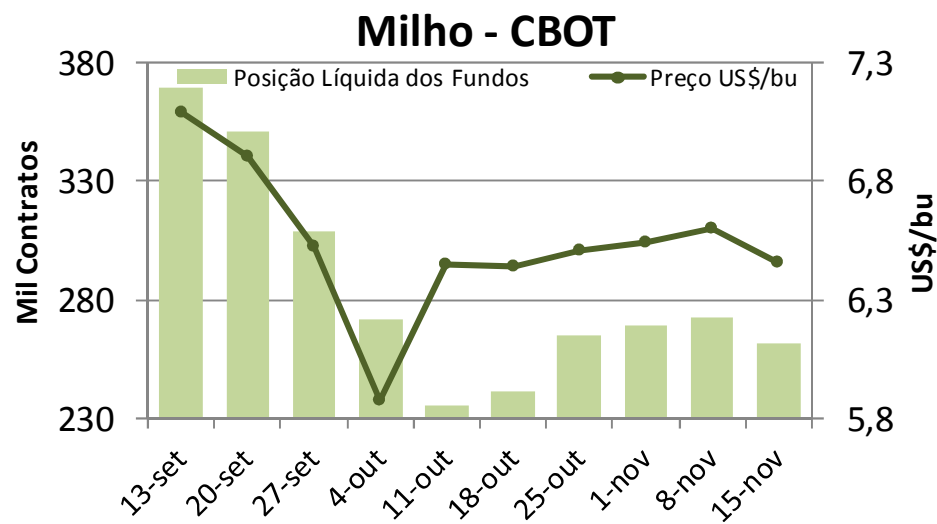
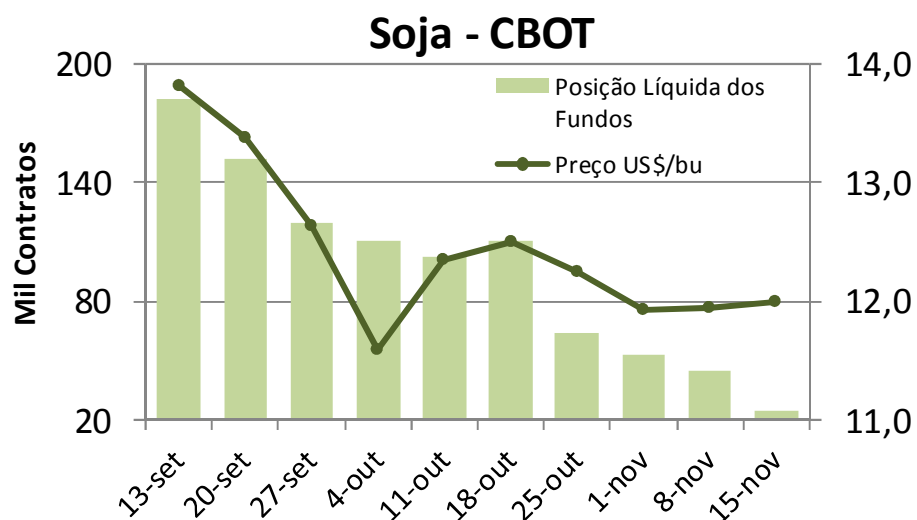




Fonte: FAO Elaboração: MB Agro

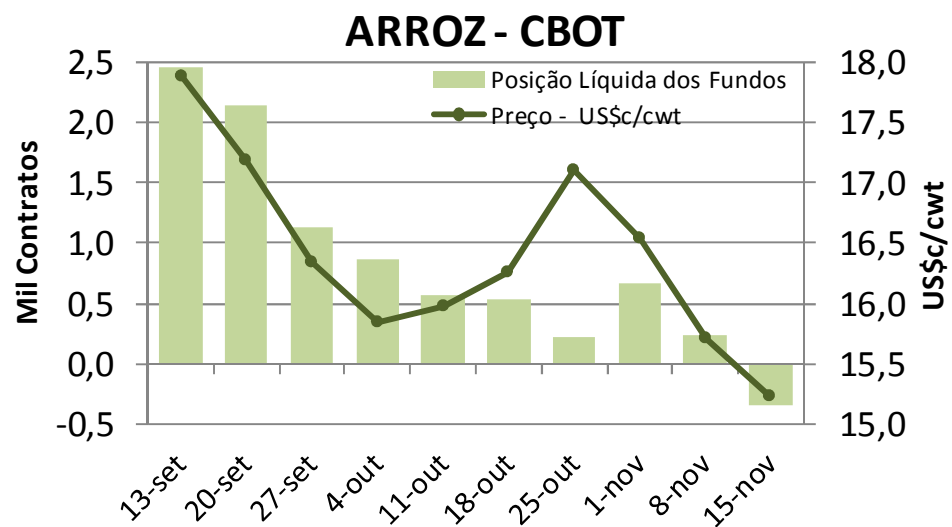
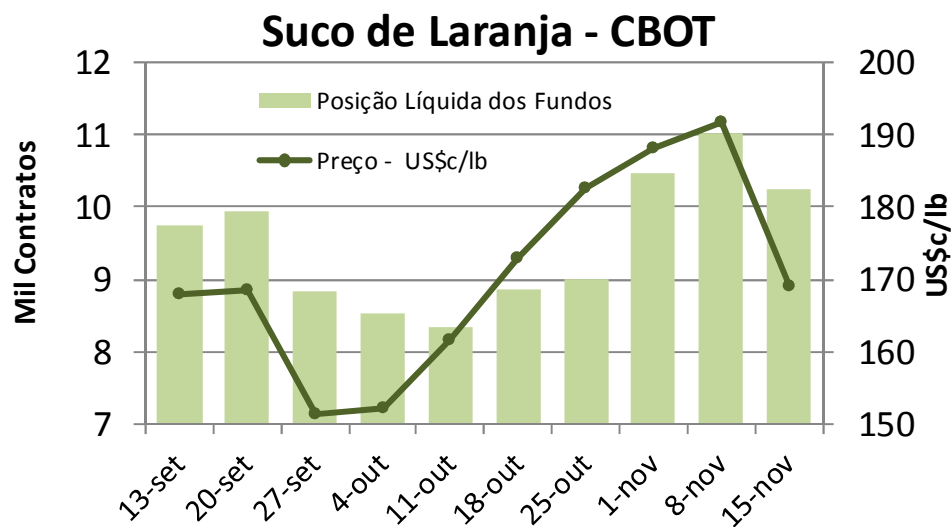
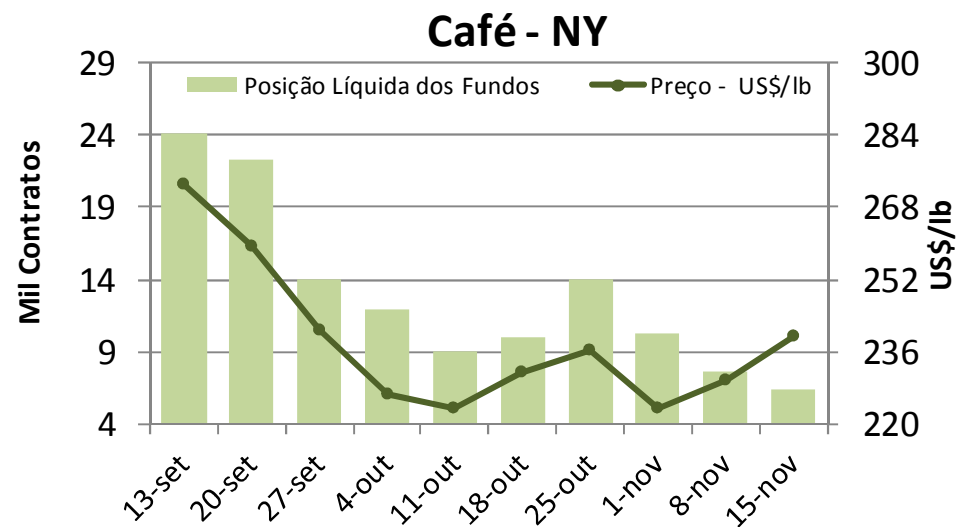
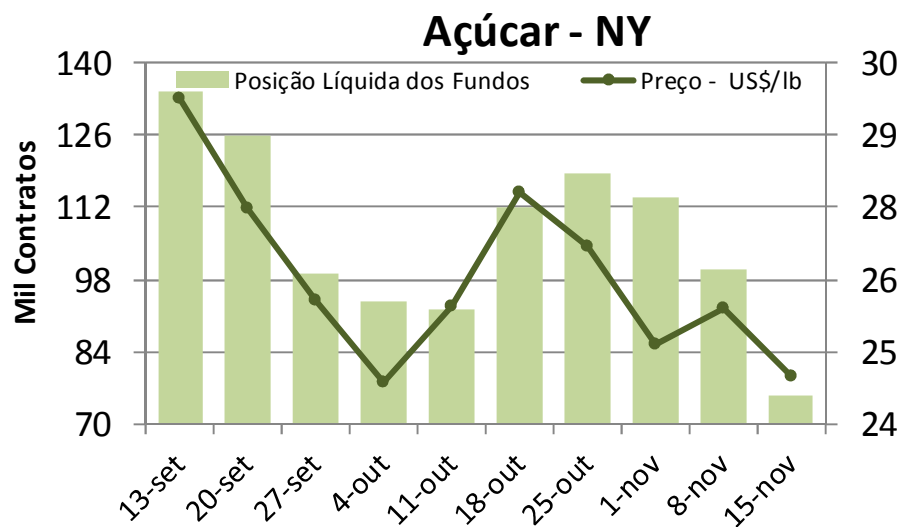


Posição Líquida dos Fundos *Non-Commercial* nas últimas 10 semanas





Posição Líquida dos Fundos *Non-Commercial* nas últimas 10 semanas

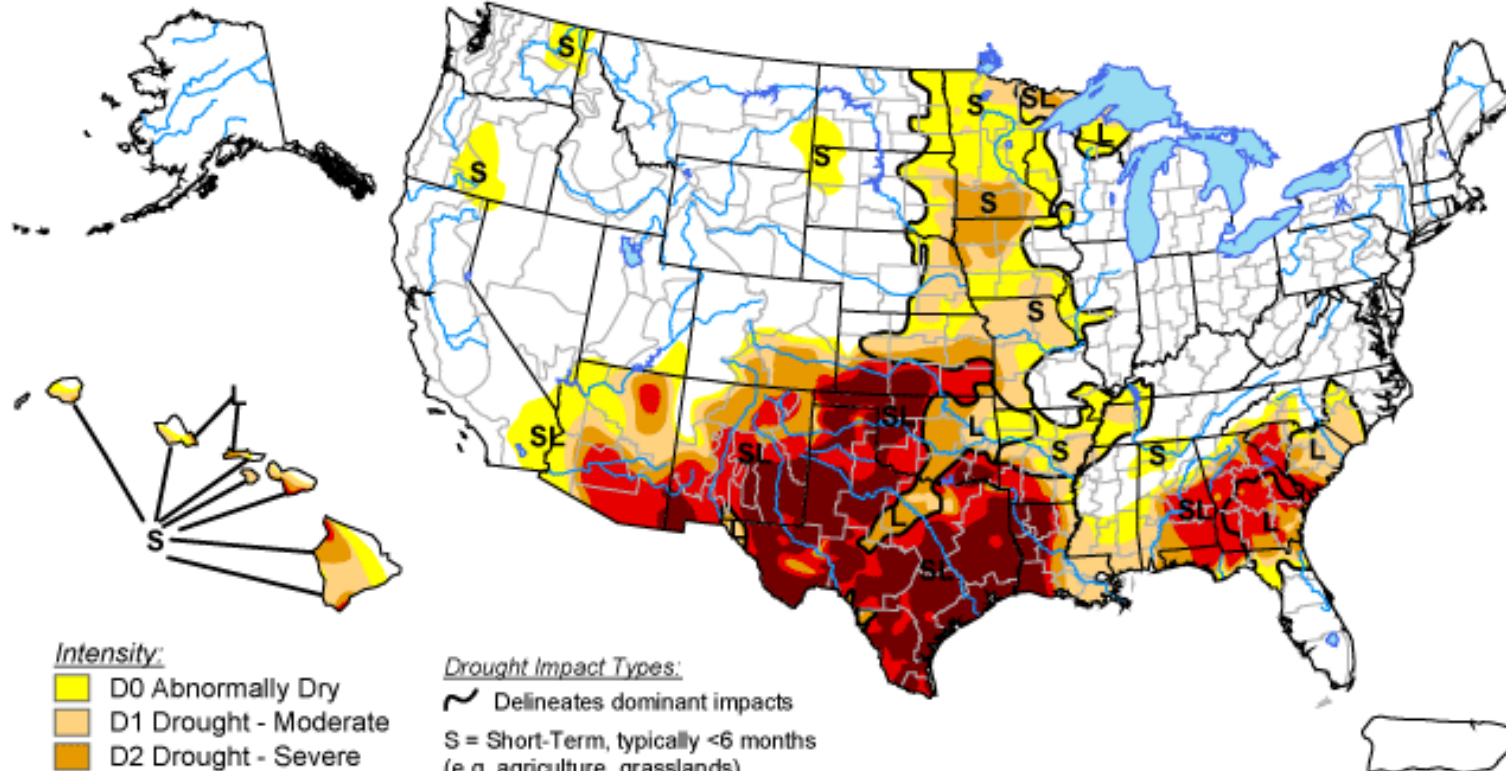


- Conjuntura
- Açúcar e álcool
- Suco de Laranja
- Café
- **Carne Bovina**
- Insumos



U.S. Drought Monitor

November 15, 2011
Valid 7 a.m. EST



Intensity:

- D0 Abnormally Dry
- D1 Drought - Moderate
- D2 Drought - Severe
- D3 Drought - Extreme
- D4 Drought - Exceptional

Drought Impact Types:

- Delineates dominant impacts
- S = Short-Term, typically <6 months (e.g. agriculture, grasslands)
- L = Long-Term, typically >6 months (e.g. hydrology, ecology)

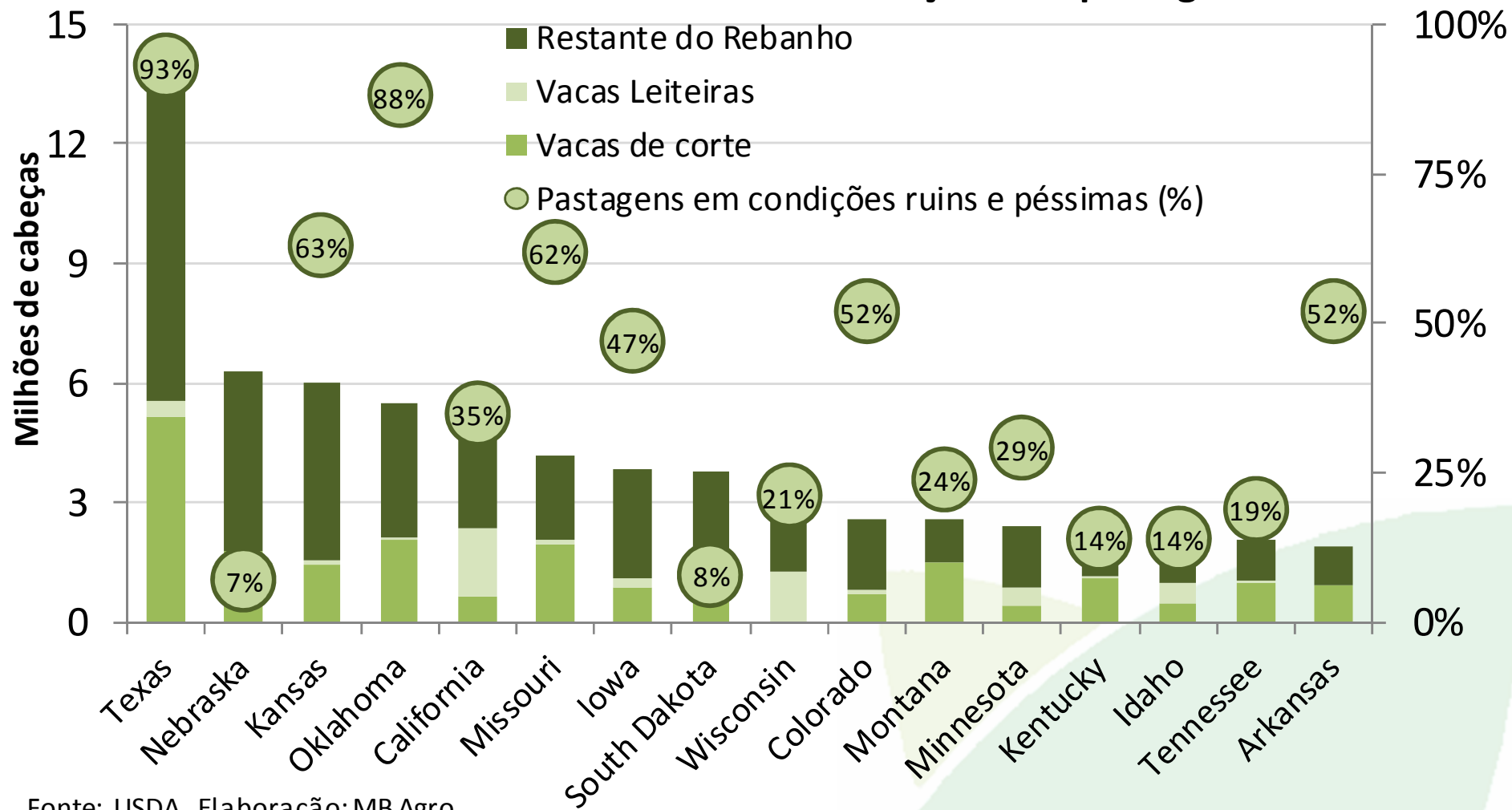
The Drought Monitor focuses on broad-scale conditions. Local conditions may vary. See accompanying text summary for forecast statements.

<http://droughtmonitor.unl.edu/>



Released Thursday, November 17, 2011
Author: Anthony Artusa, NOAA/NWS/NCEP/CPC

15 maiores rebanhos dos EUA e condições das pastagens



Fonte: USDA, Elaboração: MBAgro



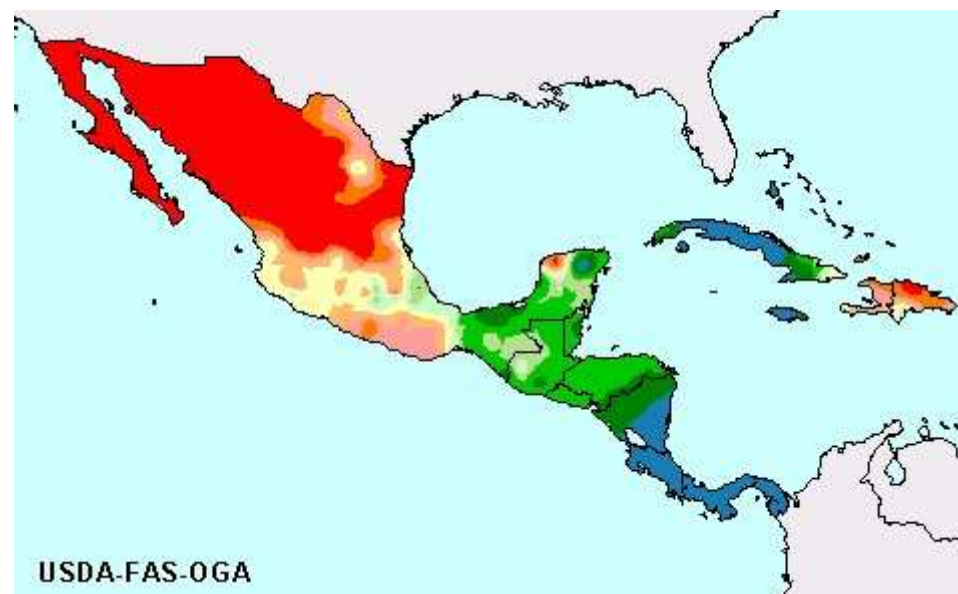
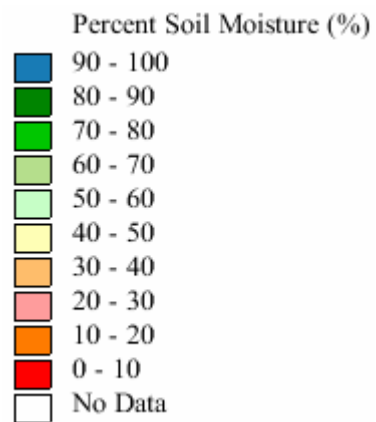
Fonte: USDA, Elaboração: MB Agro

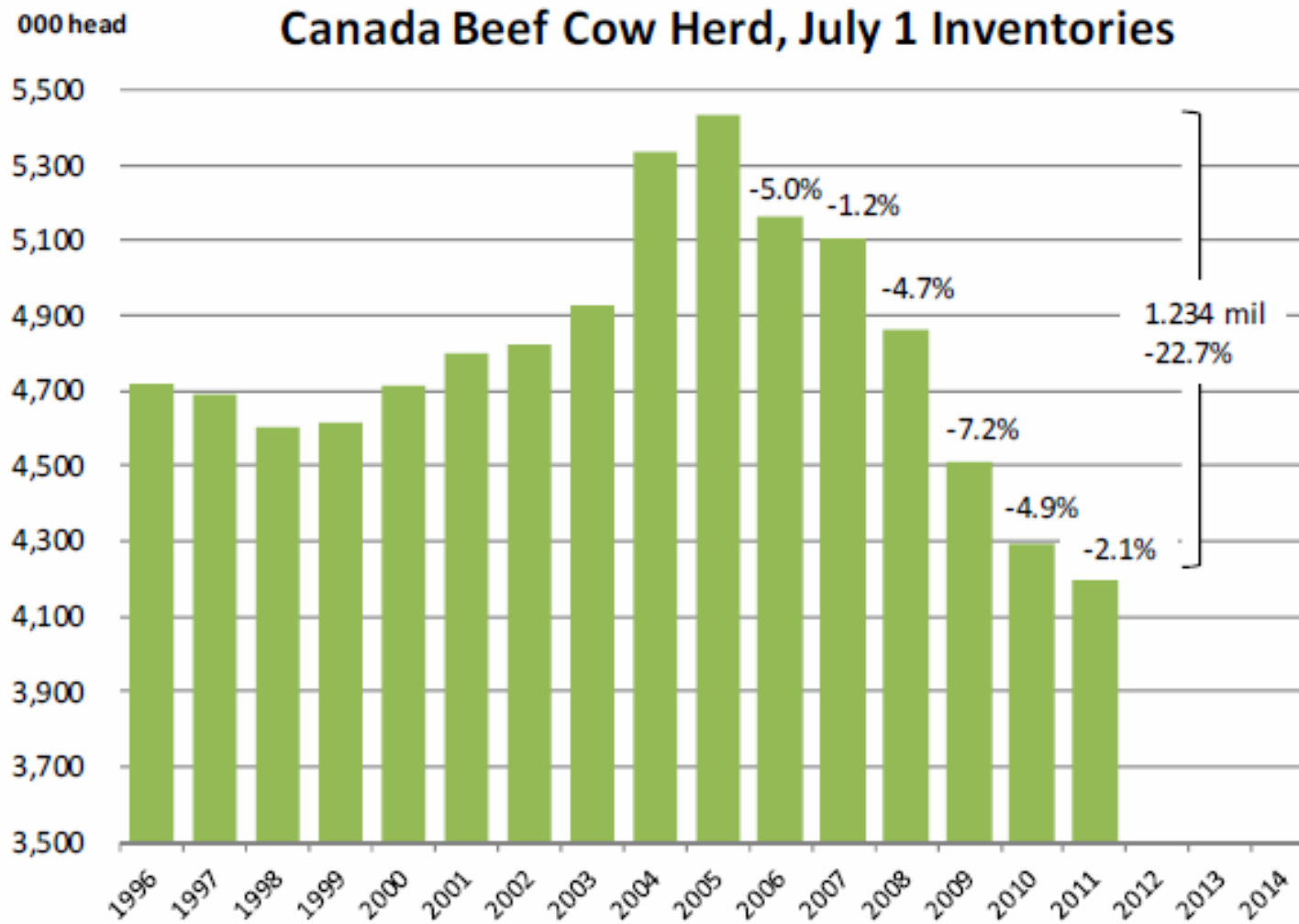
México: Distribuição do rebanho de vacas e umidade do solo



Source: INEGI Censo Agropecuario, 2007.

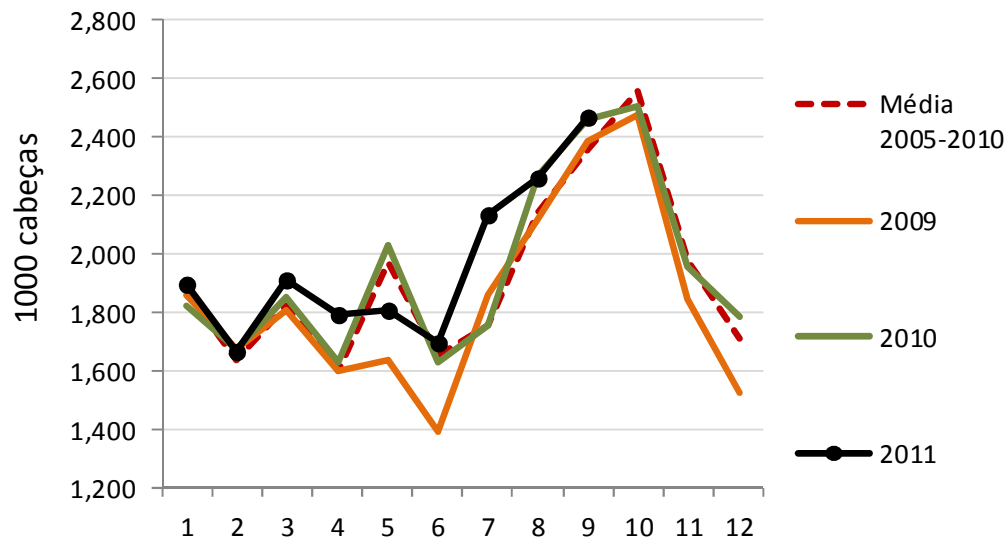
21/10 – 31/10/2011





Colocação de gado nos confinamentos – EUA – Cattle On Feed

Cattle on Feed - Colocação em confinamento



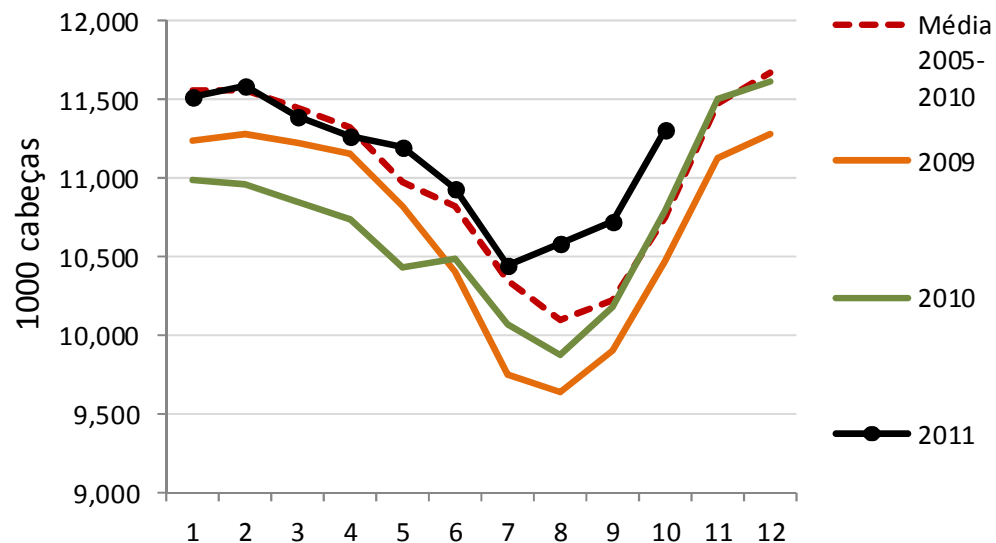
	Set 11/10	Jan-Set 11/10
Comercializado	0.6%	3.0%
Colocado em conf.	0.2%	2.9%

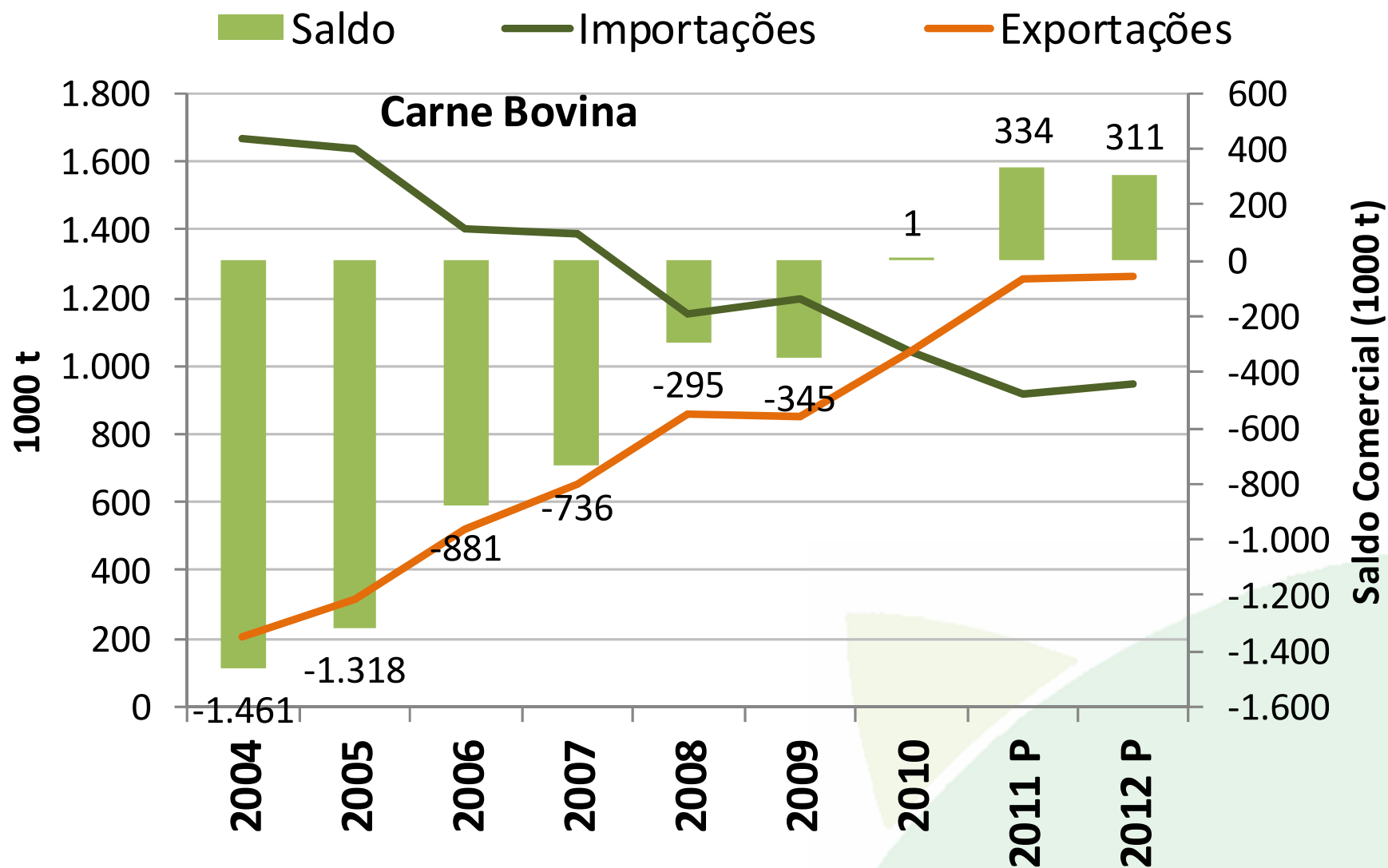
Out 11/10 Jan-Out 11/10

Estoque conf. (out/11) 4.9% 5.3%

Fonte: USDA

Cattle on Feed - Estoque nos confinamentos

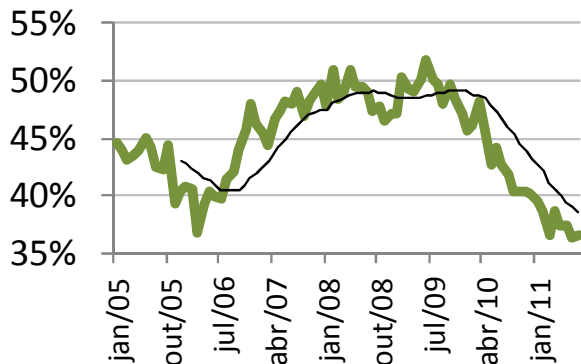




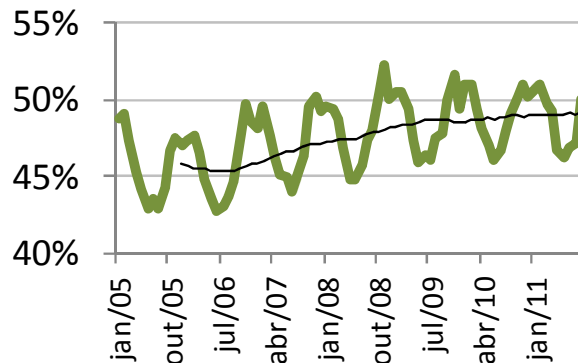
Fonte: USDA/WASDE (nov/11). Elab. MB Agro

Abates de fêmeas nos principais países produtores

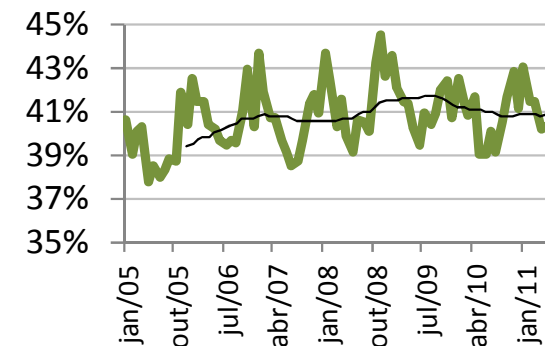
Argentina ago/11



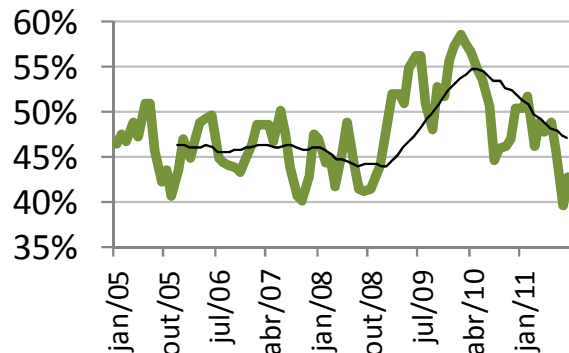
EUA set/11



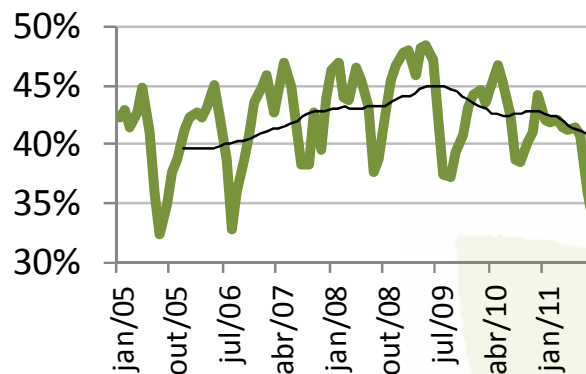
UE-27 jul/11



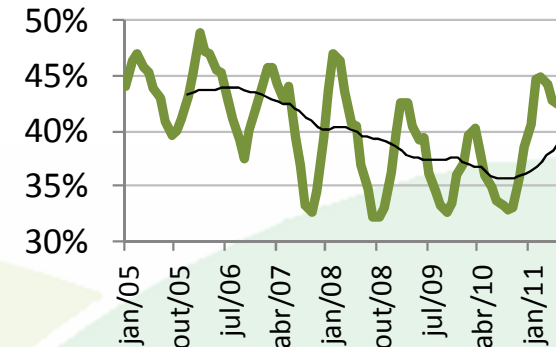
Uruguai set/11

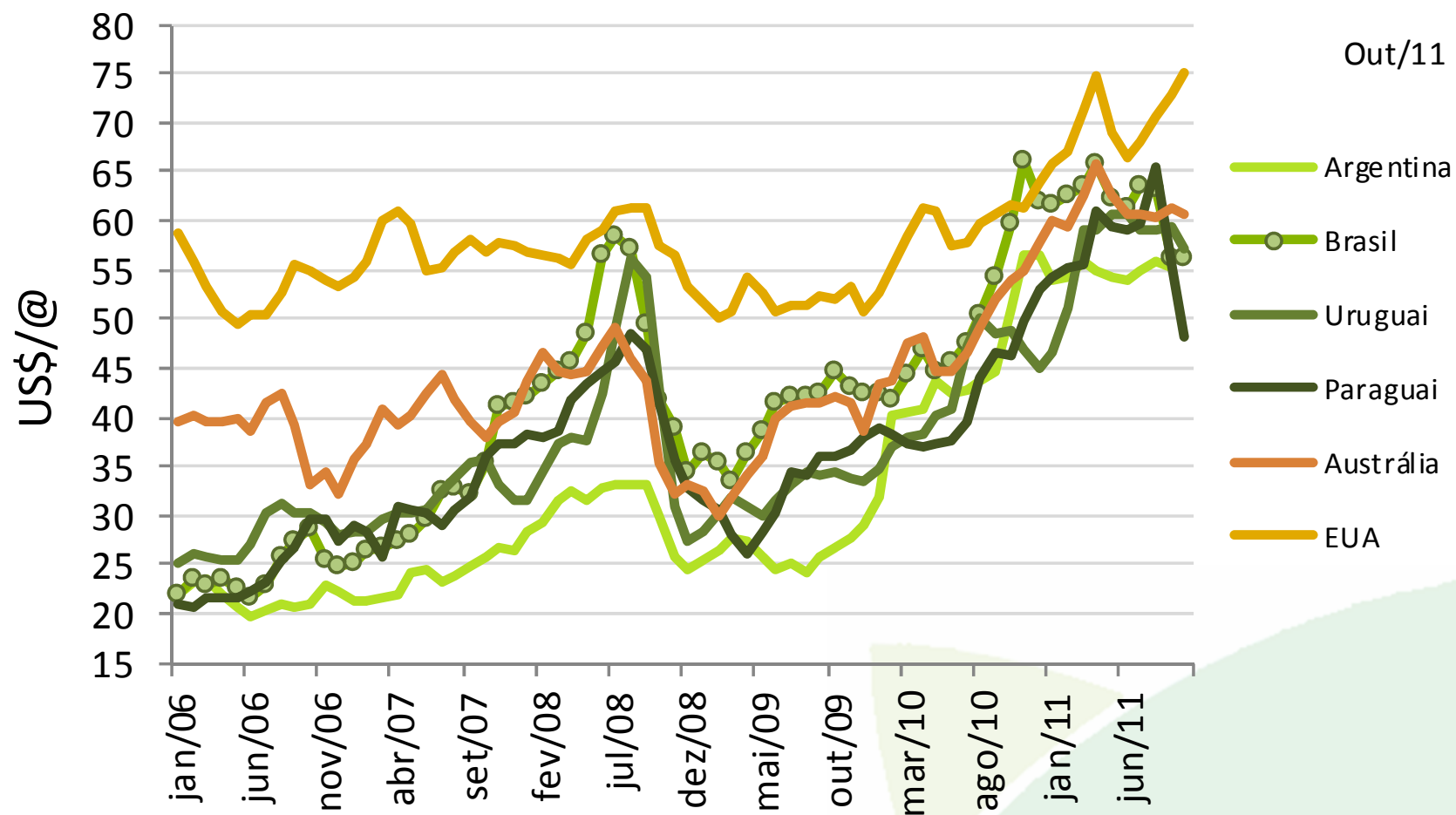


Austrália set/11



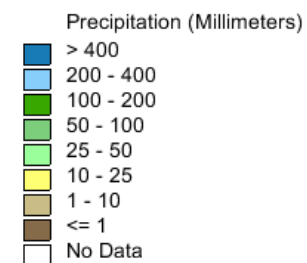
Brasil jun/11



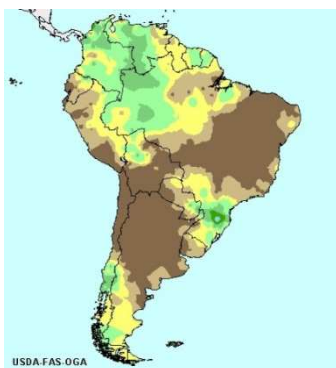


Fonte: Sagpya (ARG), INAC (URU), Cepea (BRA), El Rodeo (PAR), MLA (AUS), USDA (EUA), Bacen
 Elaboração: MB Agro

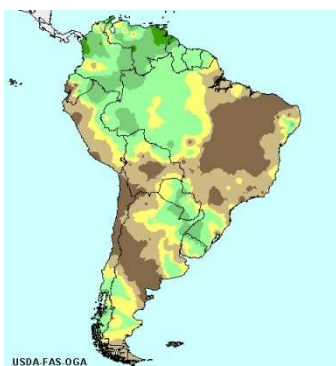
Precipitação (mm)



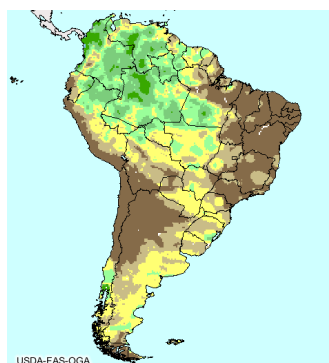
01-10/Set/2011



11-20/Set/2011



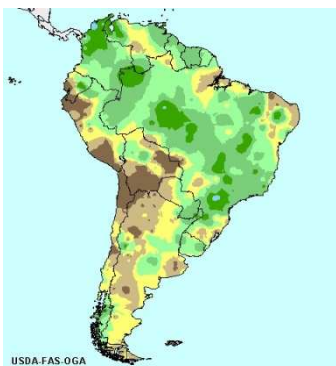
21-30/Set/2011



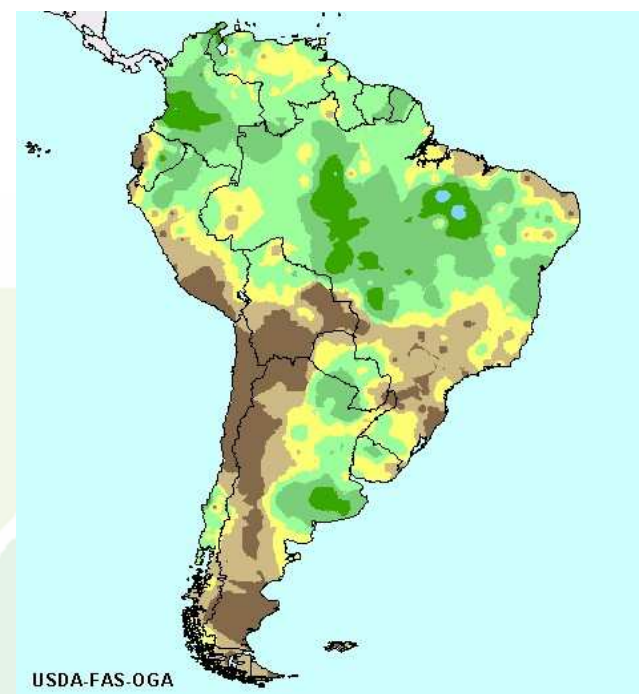
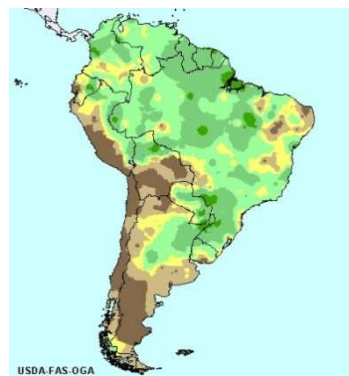
01-10/Out/2011

01-10/Nov/2011

10-20/Out/2011

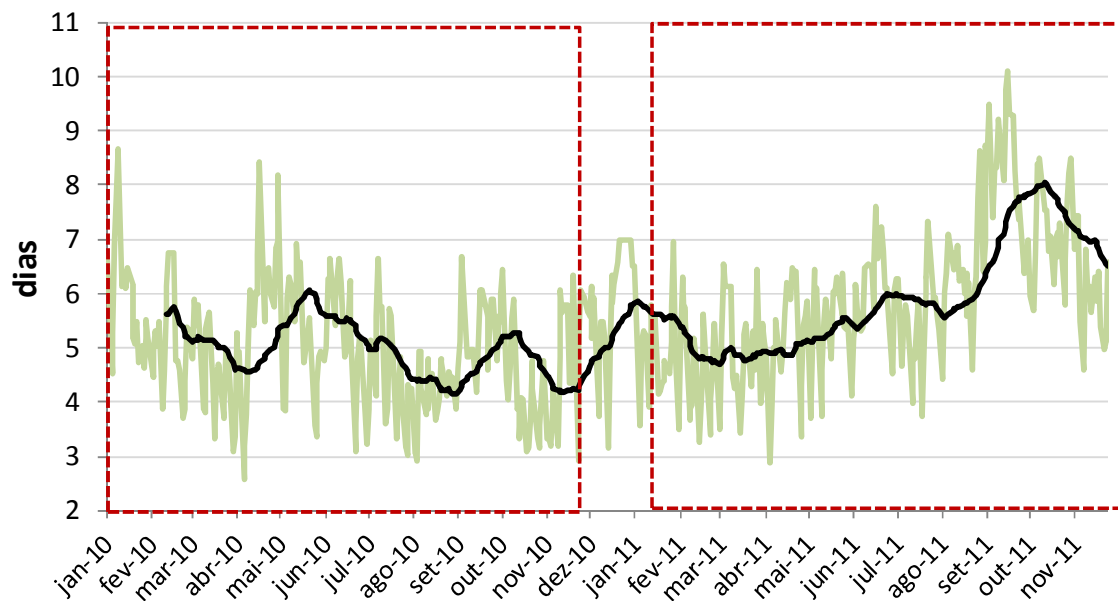


21-31/Out/2011



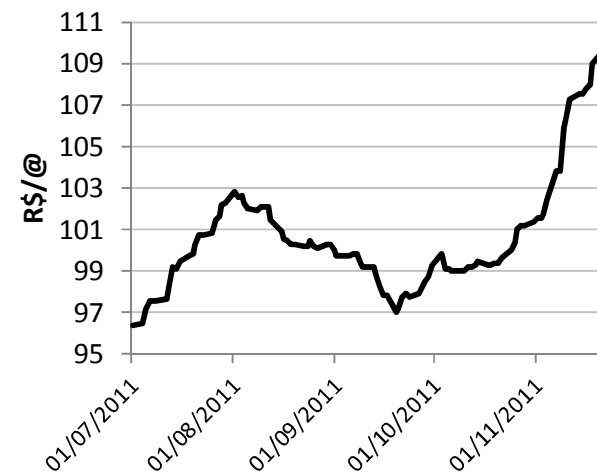
Escala de abate diária

23/11/11

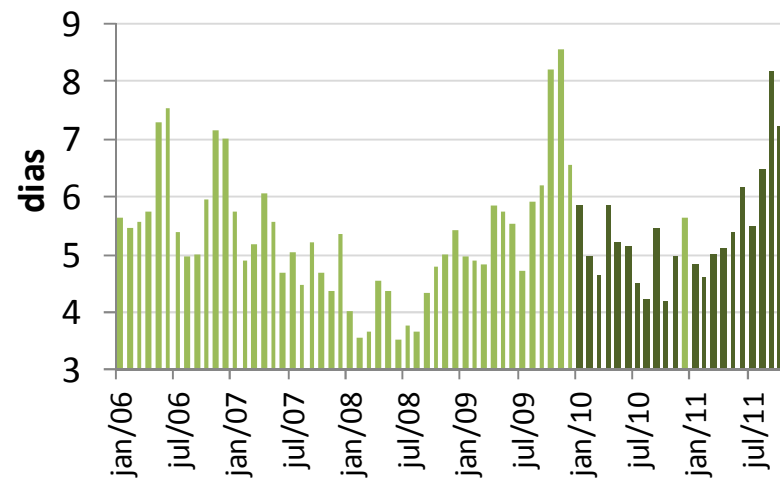


Fonte: Cepea

Boi à vista



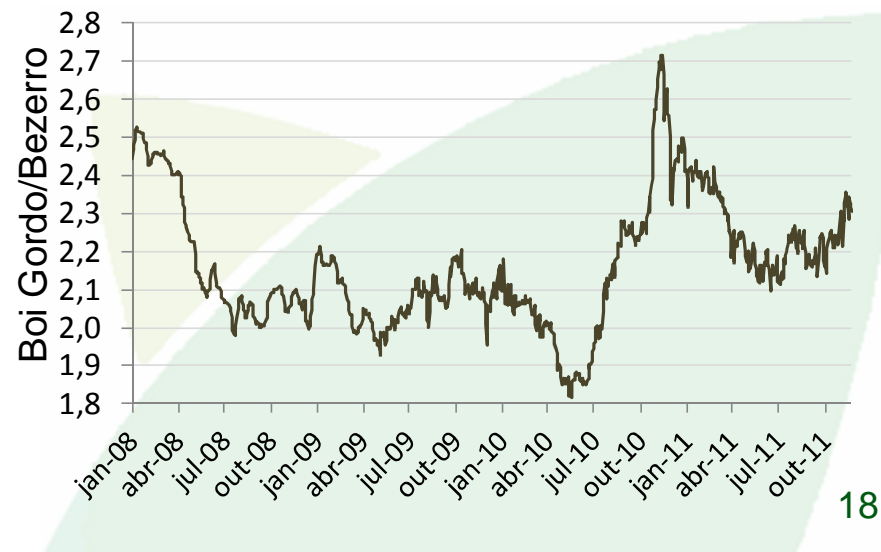
Média mensal da escala de abate

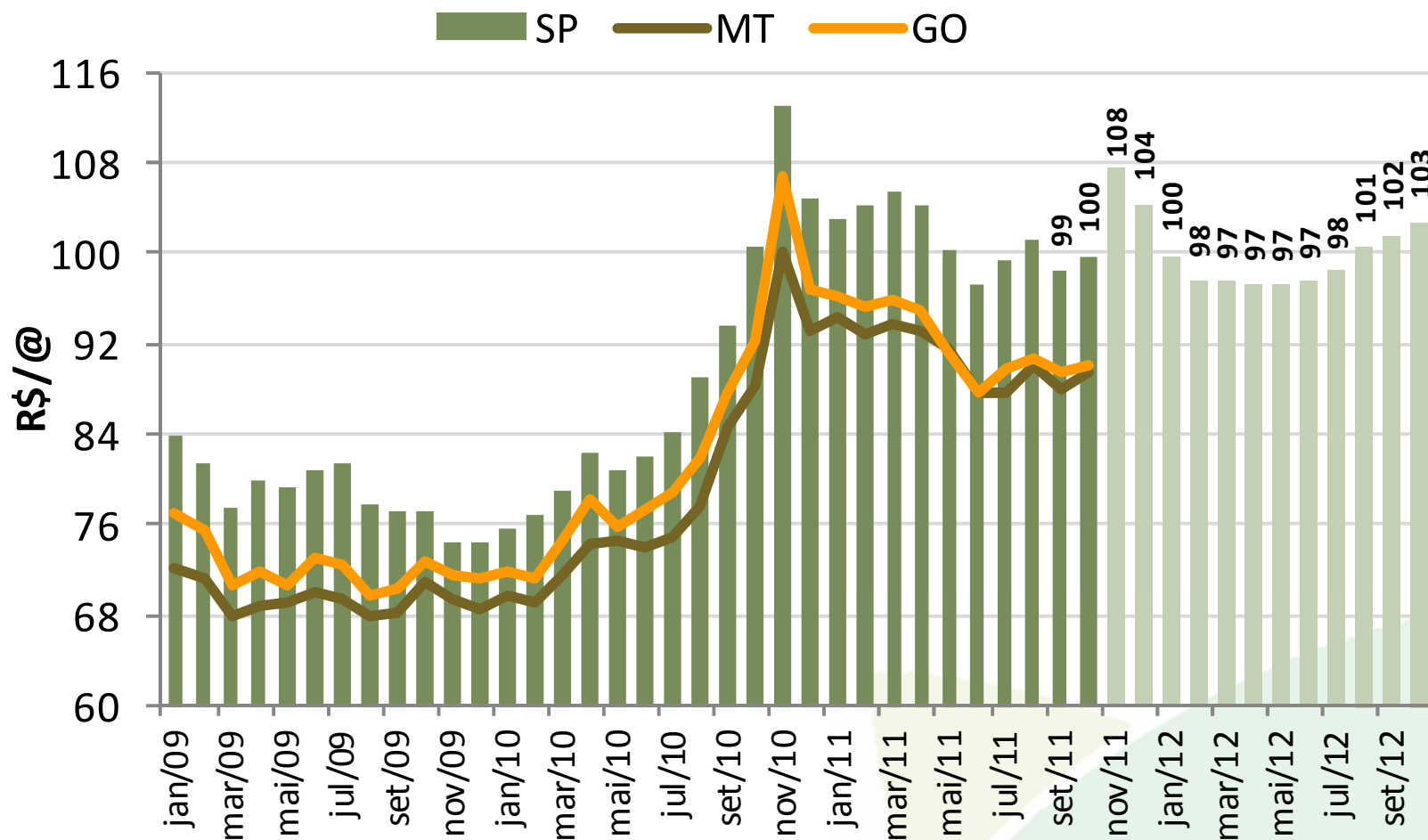


Preço do bezerro no MS e relação de troca



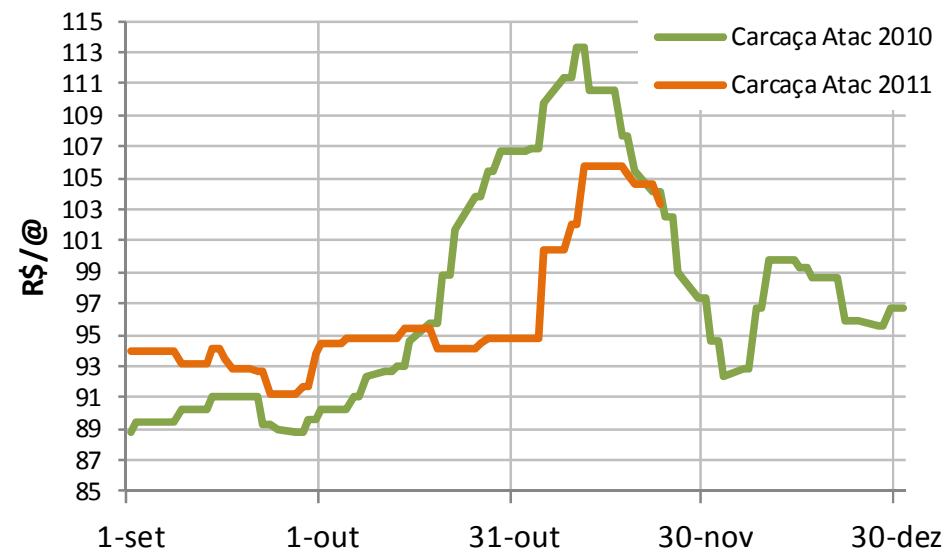
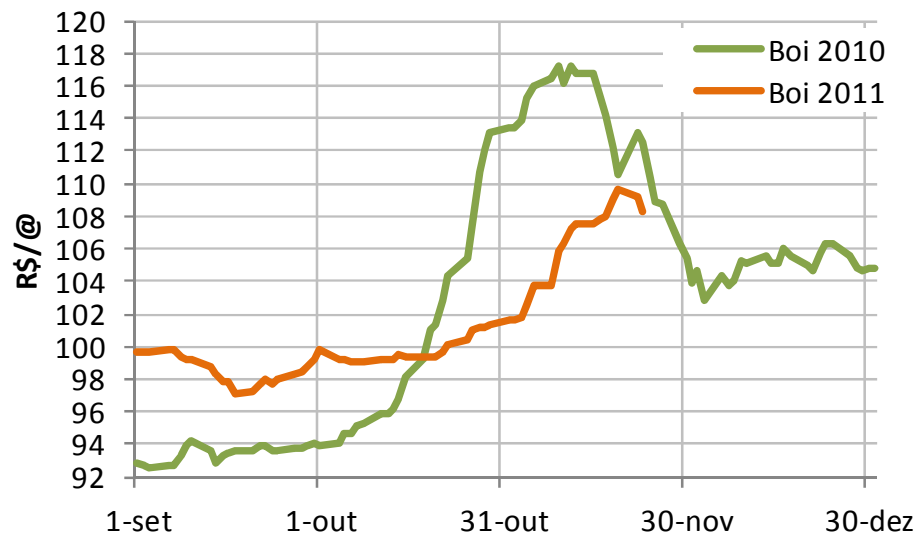
Fonte: Cepea, Elaboração: MB Agro





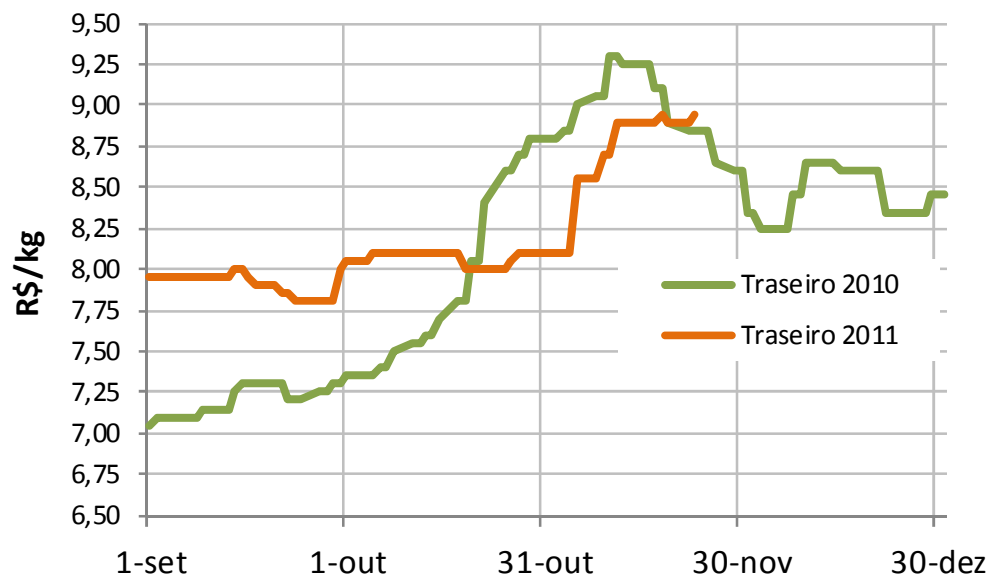
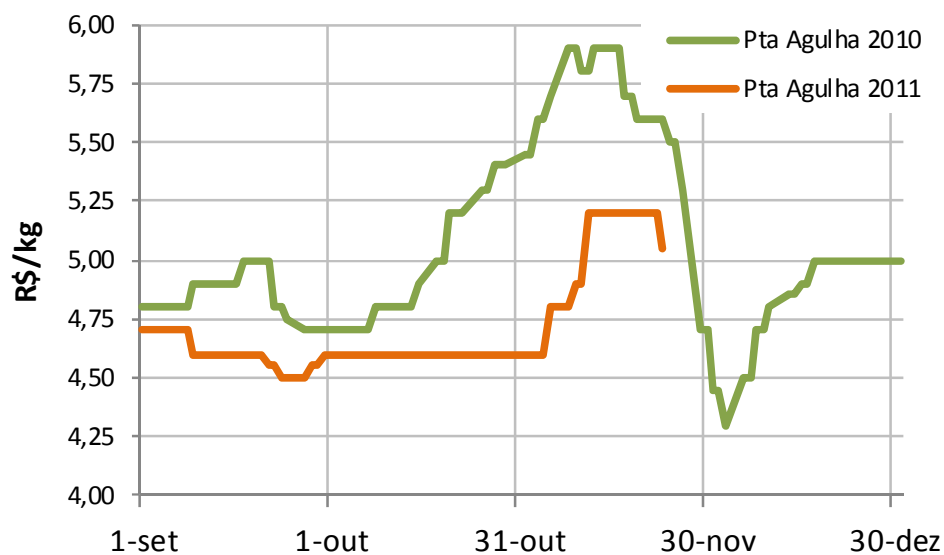
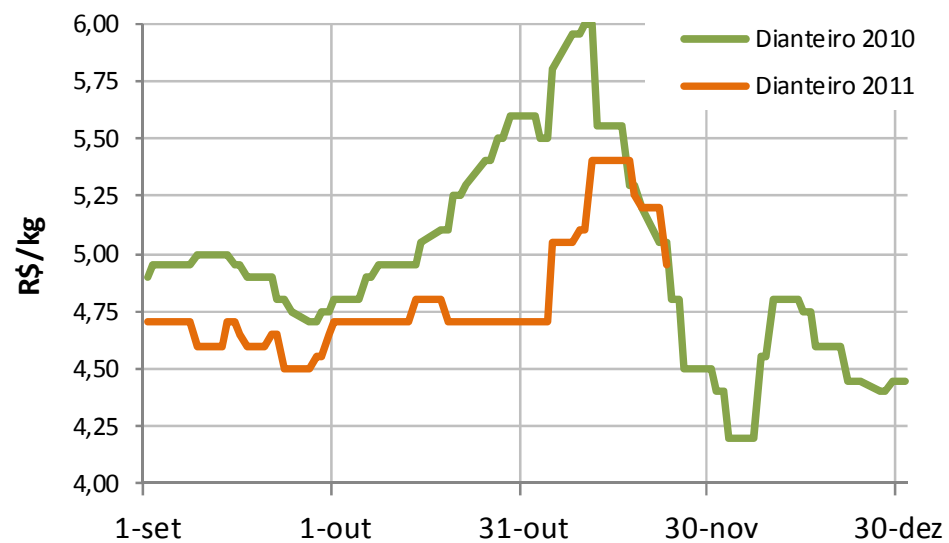
Fonte: Cepea, BM&F, Elaboração: MB Agro
Ajustes futuros de 23/11/11

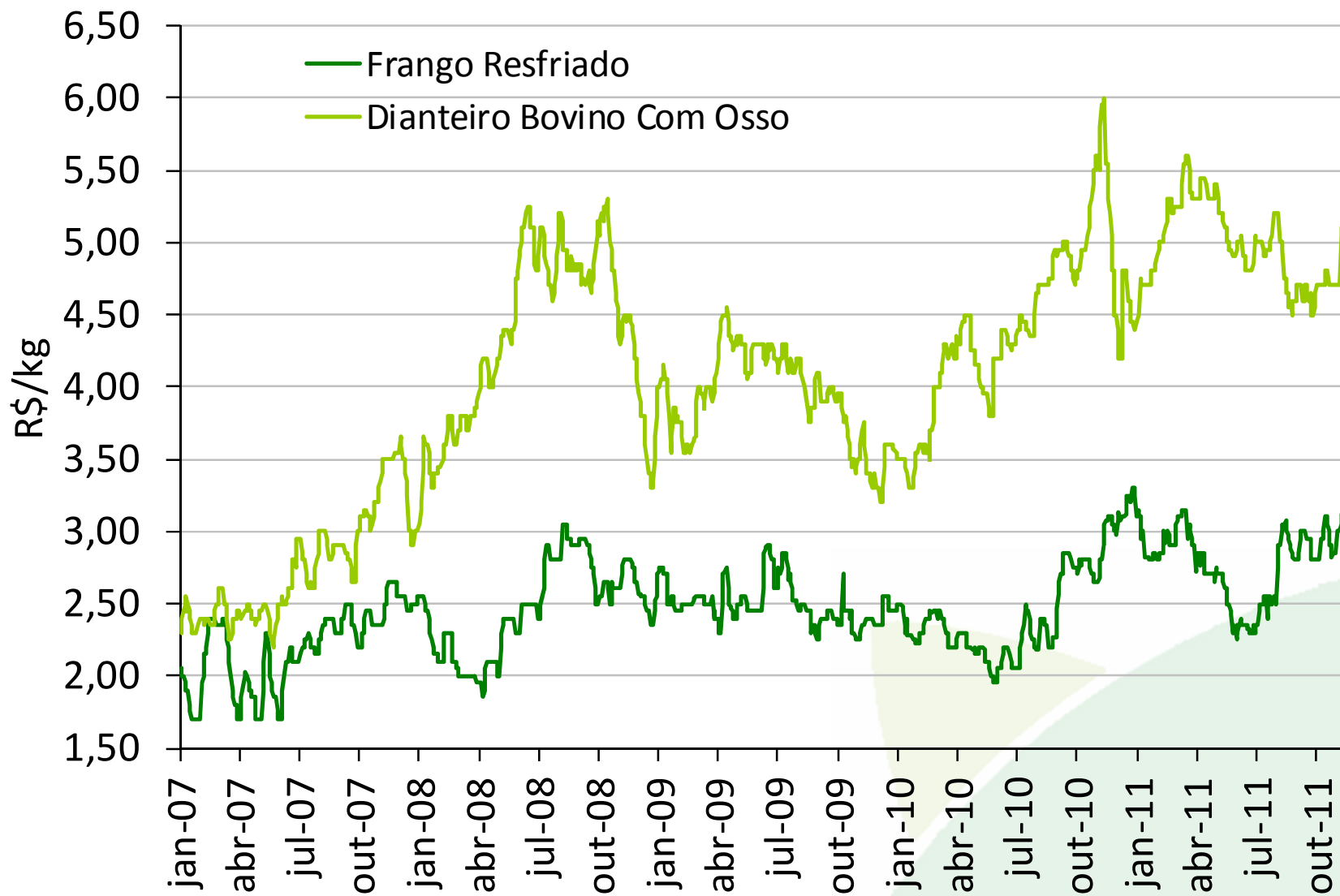
Nov 11/Out 11: 7,8%
Mai 12/Out 11: -2,5%



Diferença do preço atual para o topo em 2010

	Dianteiro	Pta Agulha	Traseiro	Carçaça	Boi
2010 (máx)	6,00	5,90	9,30	113,37	117,18
23/11/2011	4,95	5,05	8,95	103,25	108,31
%	-18%	-14%	-4%	-9%	-8%
R\$	-1,05	-0,85	-0,35	-10,13	-8,87

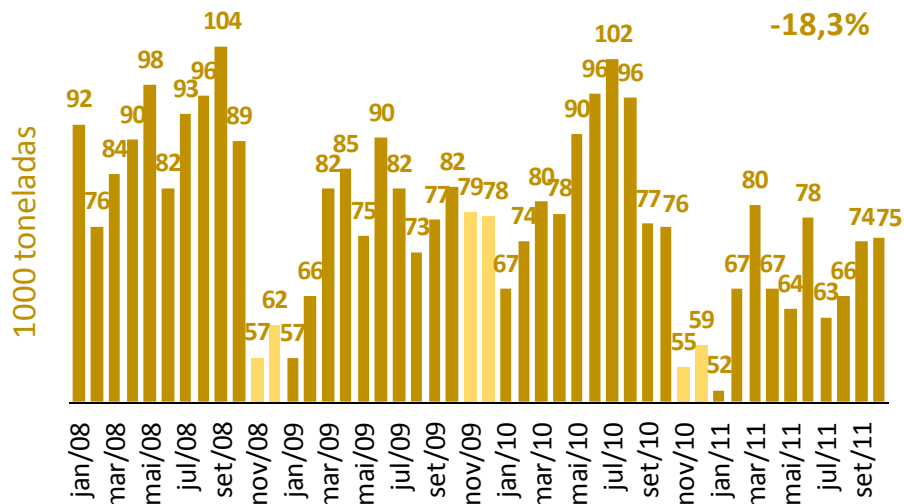




Evolução das exportações de carnes

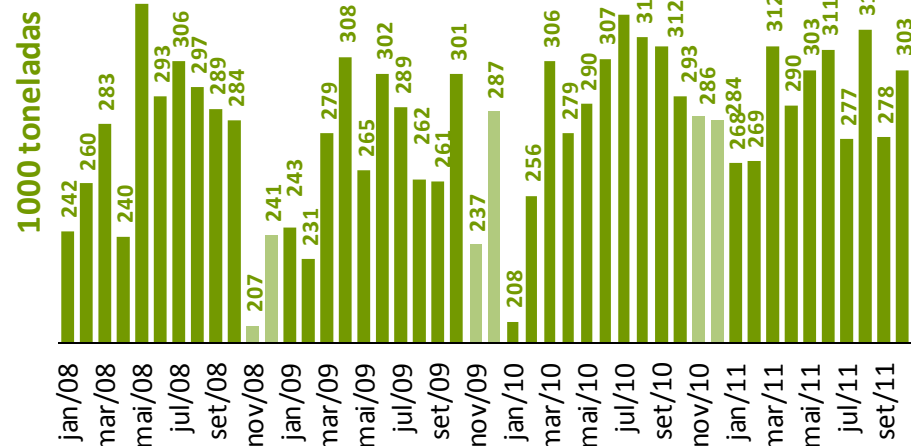
Carne Bovina - *in natura*

2011/10:
-18,3%



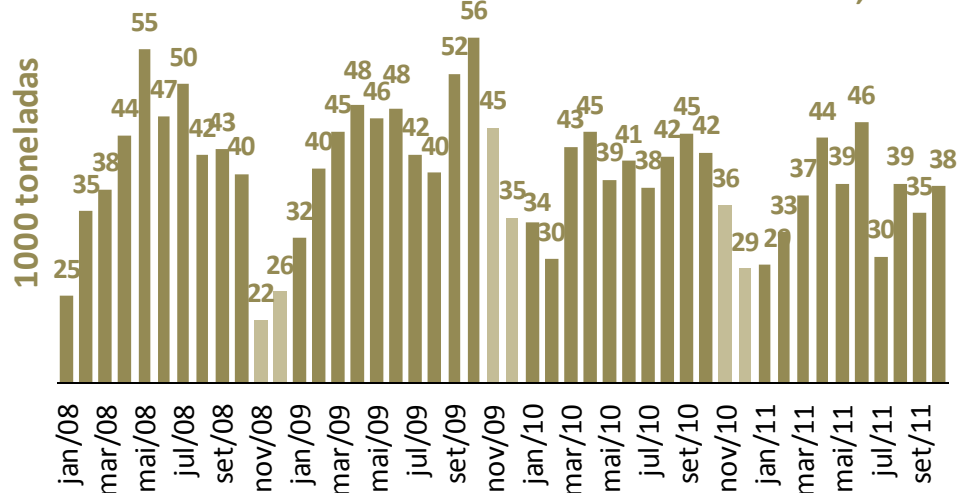
Carne de Frango - *in natura*

2011/10:
+1,3%

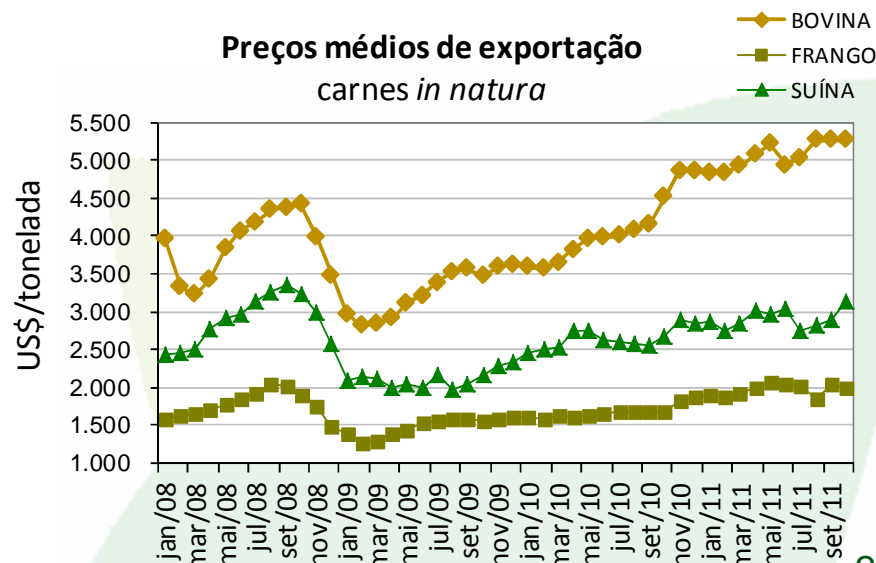


Carne Suína - *in natura*

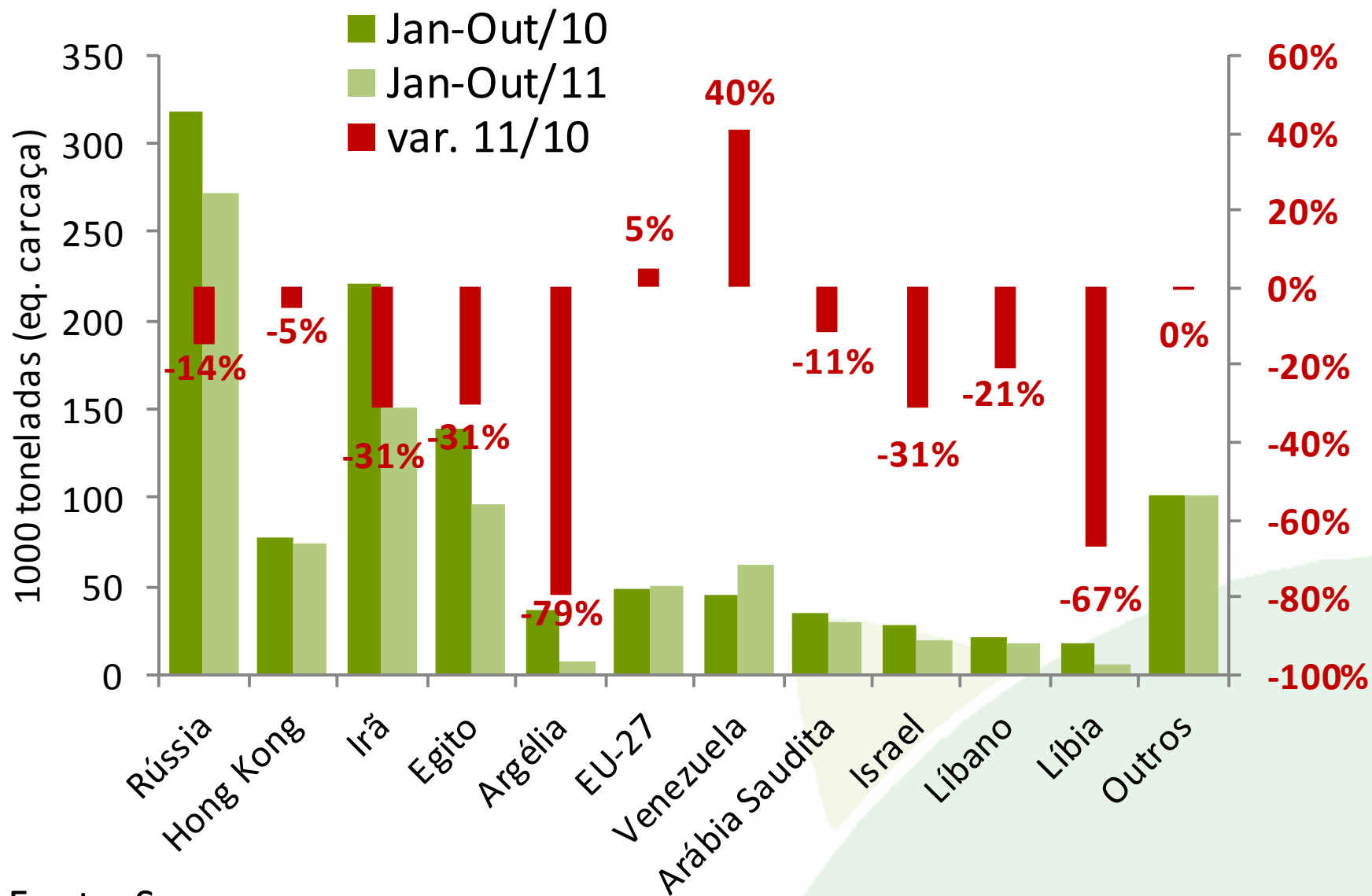
2011/10:
-7,2%



Preços médios de exportação carnes *in natura*



Exportação de carne bovina por destino



Fonte: Secex

- Conjuntura
- **Açúcar e álcool**
- Suco de Laranja
- Café
- Carnes
- Insumos

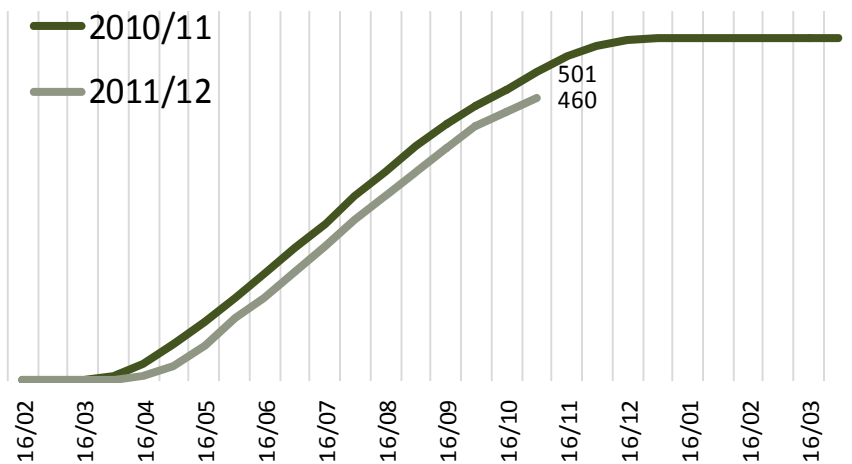


Centro-Sul	2010/11	1º Projeção	2ªProjeção	3ªProjeção	4ªProjeção	2011/12 CANAPLAN	2012/13	
		2011/12 UNICA	2011/12 UNICA	2011/12 UNICA	2011/12 UNICA		Simulação Mix 45%	Simulação Mix 48,1%
Cana (mi de t)	556,7	568,5	533,5	510,2	488,5	476,0	515,0	515,0
Açúcar (mi de t)	33,5	34,58	32,38	31,6	30,8	29,0	29,8	31,8
Álcool total (bi de l)	25,4	25,507	22,5	21,0	20,4	19,3	22,4	21,2
ATR (mi de t)	78,6	80,0	72,4	68,9	67,1	63,3	69,5	69,5
ATR/TC (kg/t)	141,2	140,8	135,7	135,1	137,3	133,0	135,0	135,0
Mix % (Açúcar)	44,7	45,34	46,94	48,1	48,2	48,1	45,0	48,1

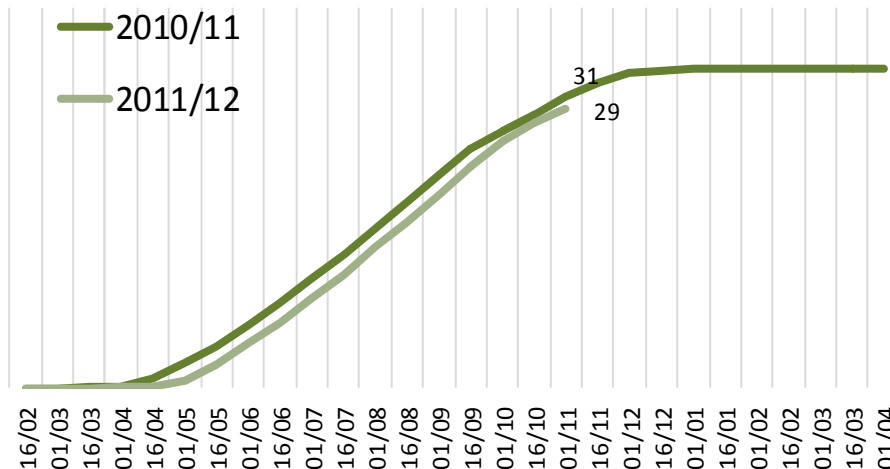
Fonte: UNICA

Andamento quinzenal acumulada da Safra 2011/12 UNICA

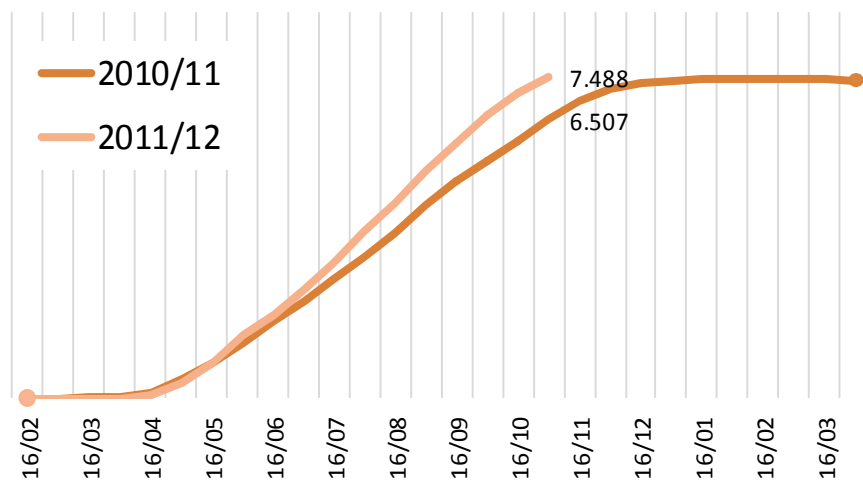
Cana (mT)



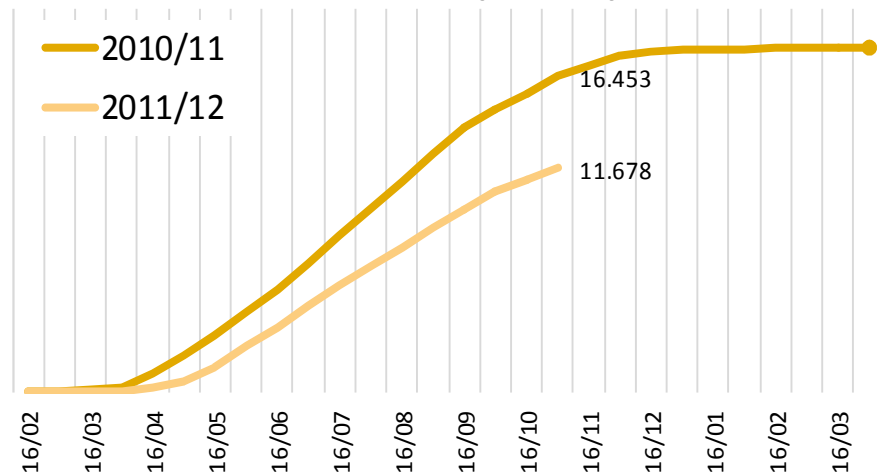
AÇÚCAR (mT)



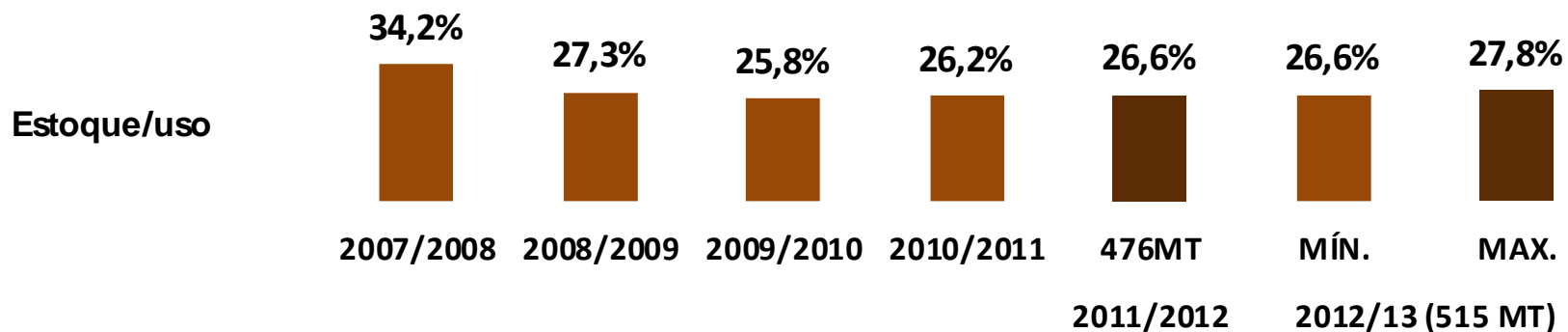
Anidro (mi m3)



Hidratado (mi m3)



	2007/2008	2008/2009	2009/2010	2010/2011	2011/2012 476MT	2012/13 (515 MT)	
						MÍN.	MAX.
Estoques Iniciais	41.841	52.307	42.172	40.208	41.785	43.064	43.064
Produção Mundial	163.536	144.144	153.678	160.899	163.281	165.905	167.905
Brazil (abr-mar)	31.026	31.049	32.870	37.900	33.740	34.700	36.700
China	15.898	13.317	11.429	11.303	12.000	12.278	12.278
EU-27	15.614	14.014	16.687	15.091	15.300	15.135	15.135
India (set-ago)	28.630	15.950	20.637	24.200	26.500	27.033	27.033
EUA	7.396	6.833	7.234	7.213	7.430	7.409	7.409
Tailândia	7.820	7.200	6.930	9.160	9.700	9.895	9.895
Mexico	5.852	5.260	5.115	5.550	5.650	5.701	5.701
Australia	4.939	4.814	4.700	3.800	4.000	4.031	4.031
Rússia	3.200	3.481	3.444	2.980	4.500	4.540	4.540
Outros	43.161	42.226	44.632	43.751	44.461	45.182	45.182
Consumo	153.070	154.279	155.642	159.322	162.002	165.086	165.086
Estoques Finais	52.307	42.172	40.208	41.785	43.064	43.882	45.882



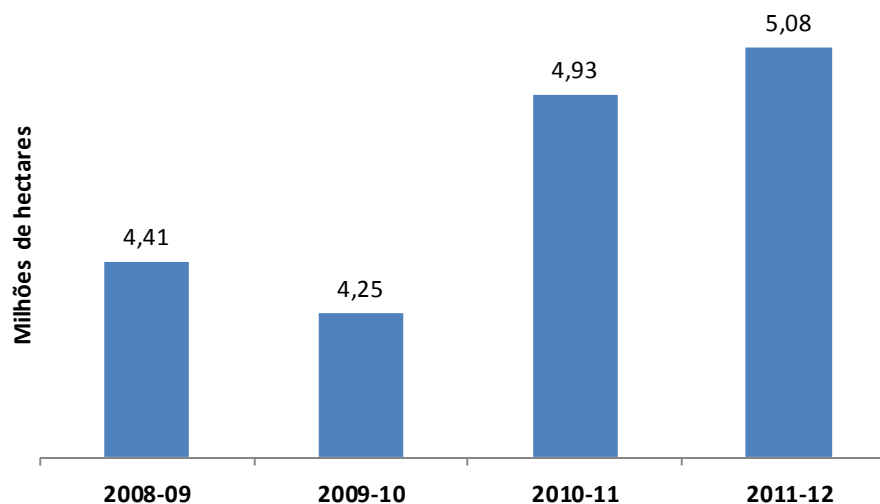
Fonte: Baseado no USDA / Projeções OCDE / USDA / MBAgro (Brasil) / ISMA (India)
 Matéria-prima: Mista, **Beterraba**, **Cana-de-açúcar**

Balanço da produção de açúcar da Índia

(milhões de toneladas)	2000-01	2001-02	2002-03	2003-04	2004-05	2005-06	2006-07	2007-08	2008-09	2009-10	2010-11
Estoque inicial (1º Out)	9,3	10,7	11,3	11,4	8,5	4,0	4,3	11,0	10,5	4,4	5,0
Produção (safra)	18,5	18,5	20,1	13,5	12,7	19,3	28,4	26,4	14,5	18,9	24,4
Importação	-	-	0,1	0,6	2,1	-	-	-	2,4	4,1	-
<i>Disponibilidade</i>	27,9	29,2	31,6	25,5	23,3	23,3	32,7	37,4	27,4	27,4	29,3
Consumo Interno	16,2	16,8	18,4	17,3	18,5	18,5	19,9	21,9	22,9	21,3	20,8
Exportação	1,0	1,1	1,8	0,3	0,0	1,1	1,7	5,0	0,2	0,2	2,6
<i>Demanda total</i>	17,2	17,9	20,2	17,6	18,5	19,6	21,6	26,9	23,1	21,6	23,4
Estoques finais (30/set)	10,7	11,3	11,4	8,0	4,8	3,7	11,0	10,5	4,4	5,8	6,0
Estoque /uso	62%	63%	57%	46%	26%	19%	51%	39%	19%	27%	26%

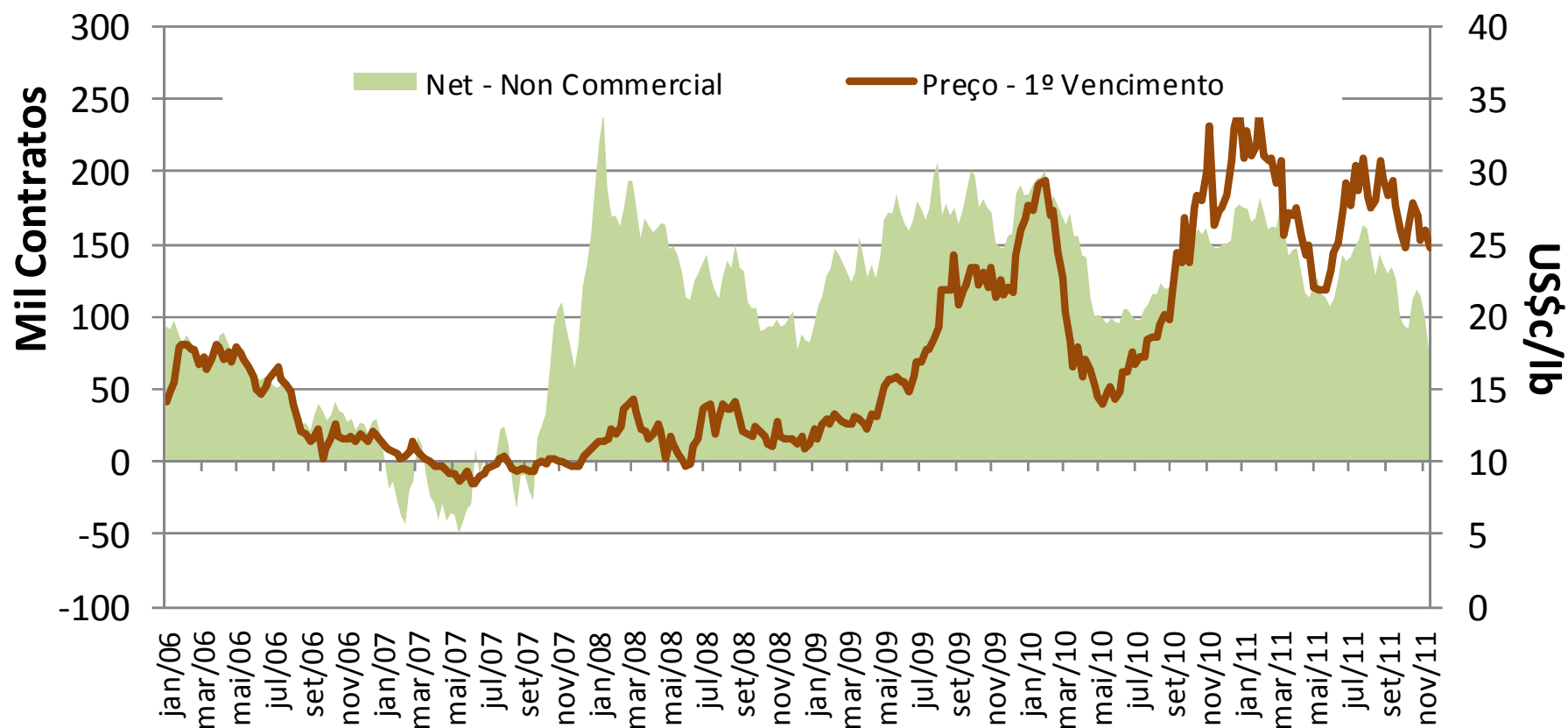
Fonte: ISMA

Área plantada com cana na Índia

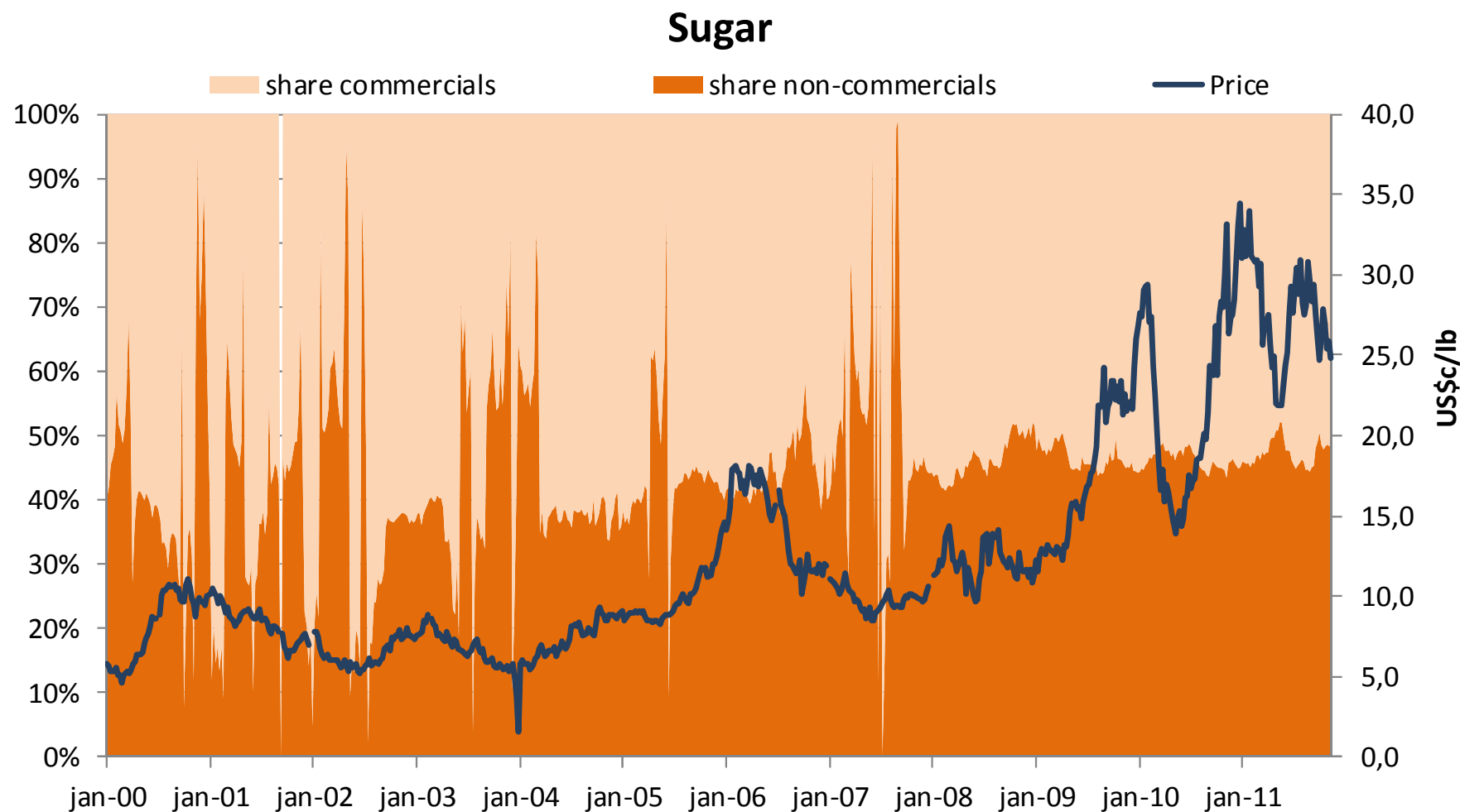


Fonte: ISMA

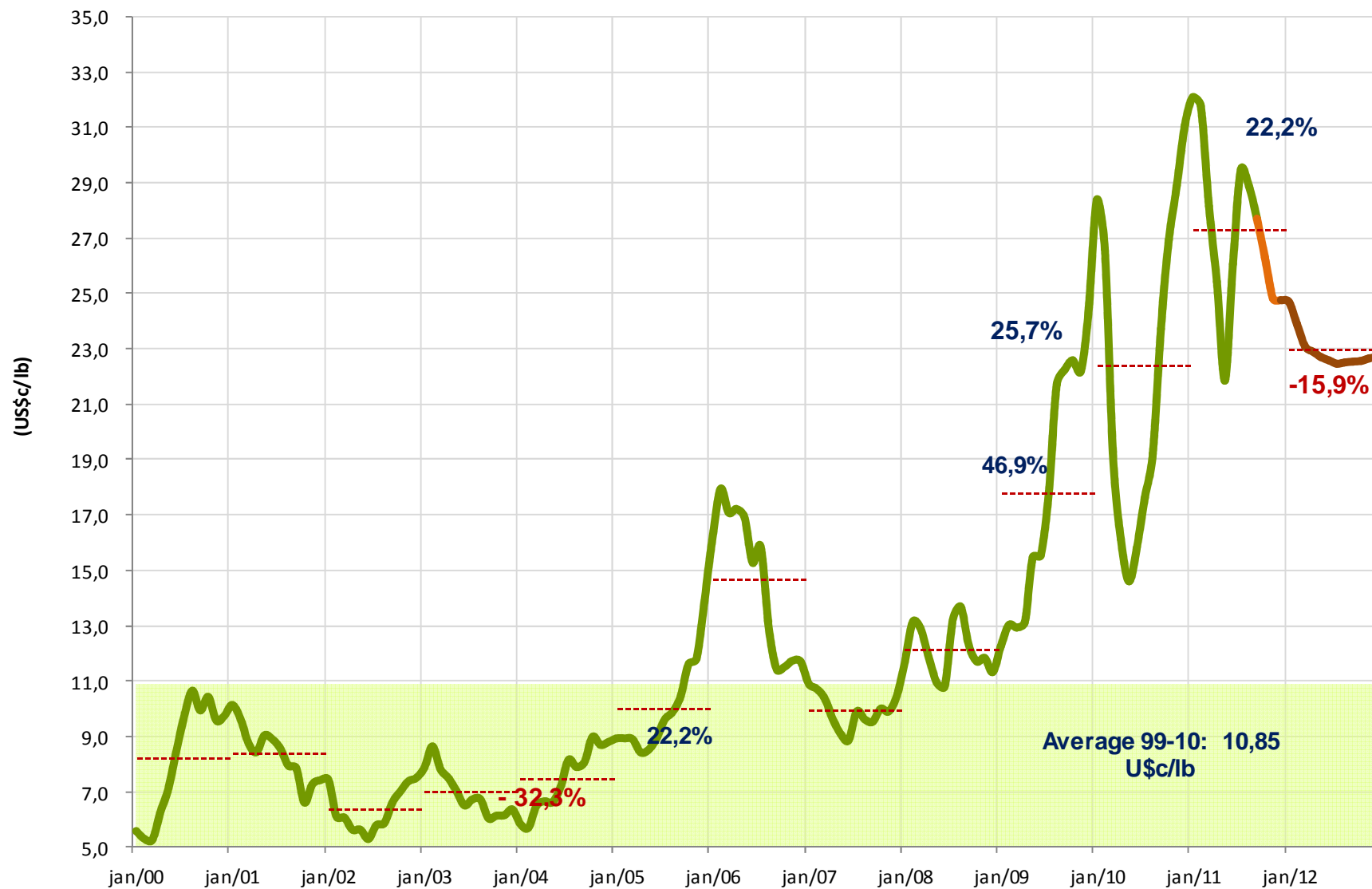
Açúcar



Fonte: Commitments of Traders, CBOT - Elaboração: MB Agro



Açúcar: preços internacionais e futuros (US\$/lb)



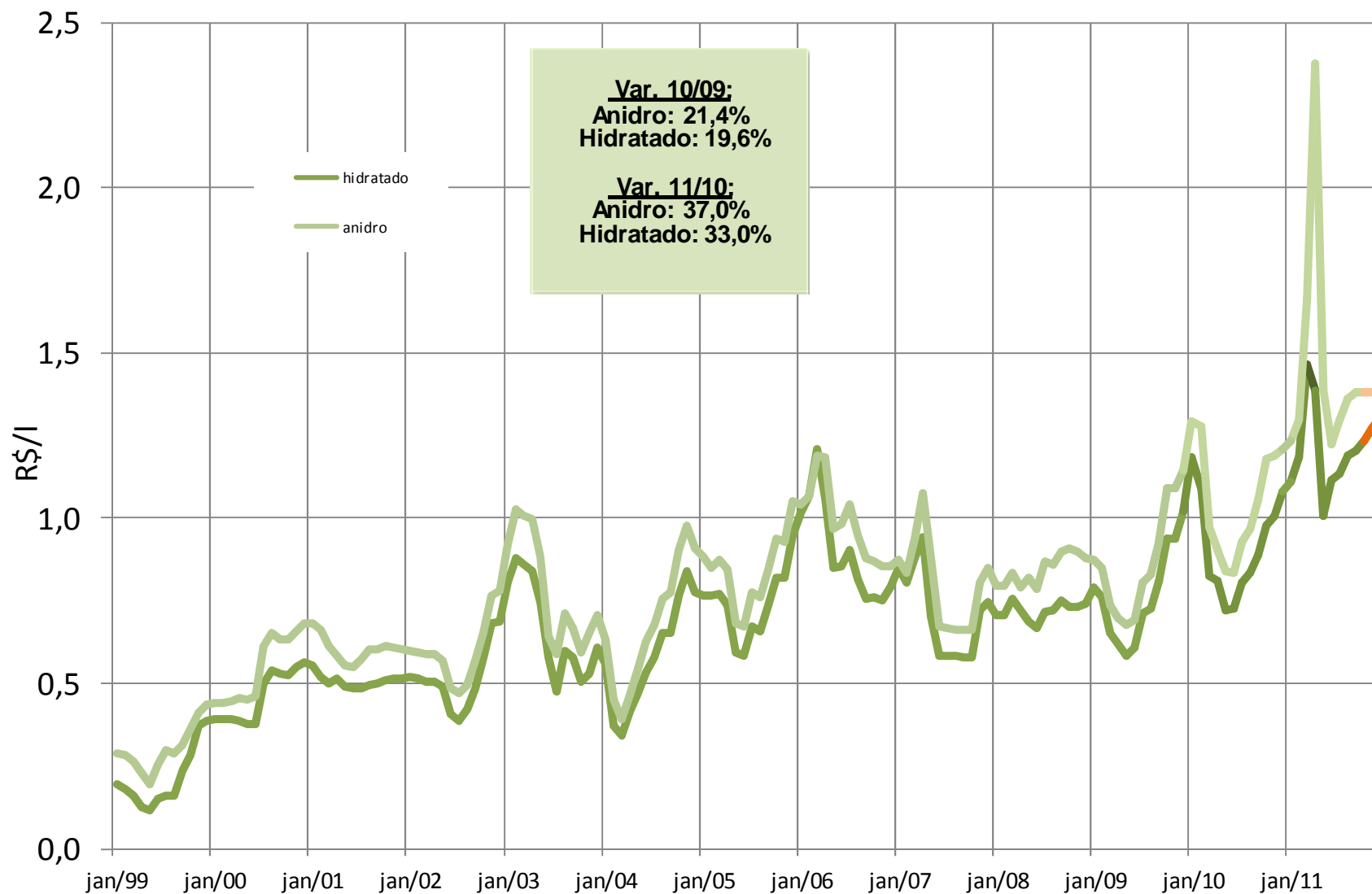
Source NYBOT

Projection: future market 11/23/2011

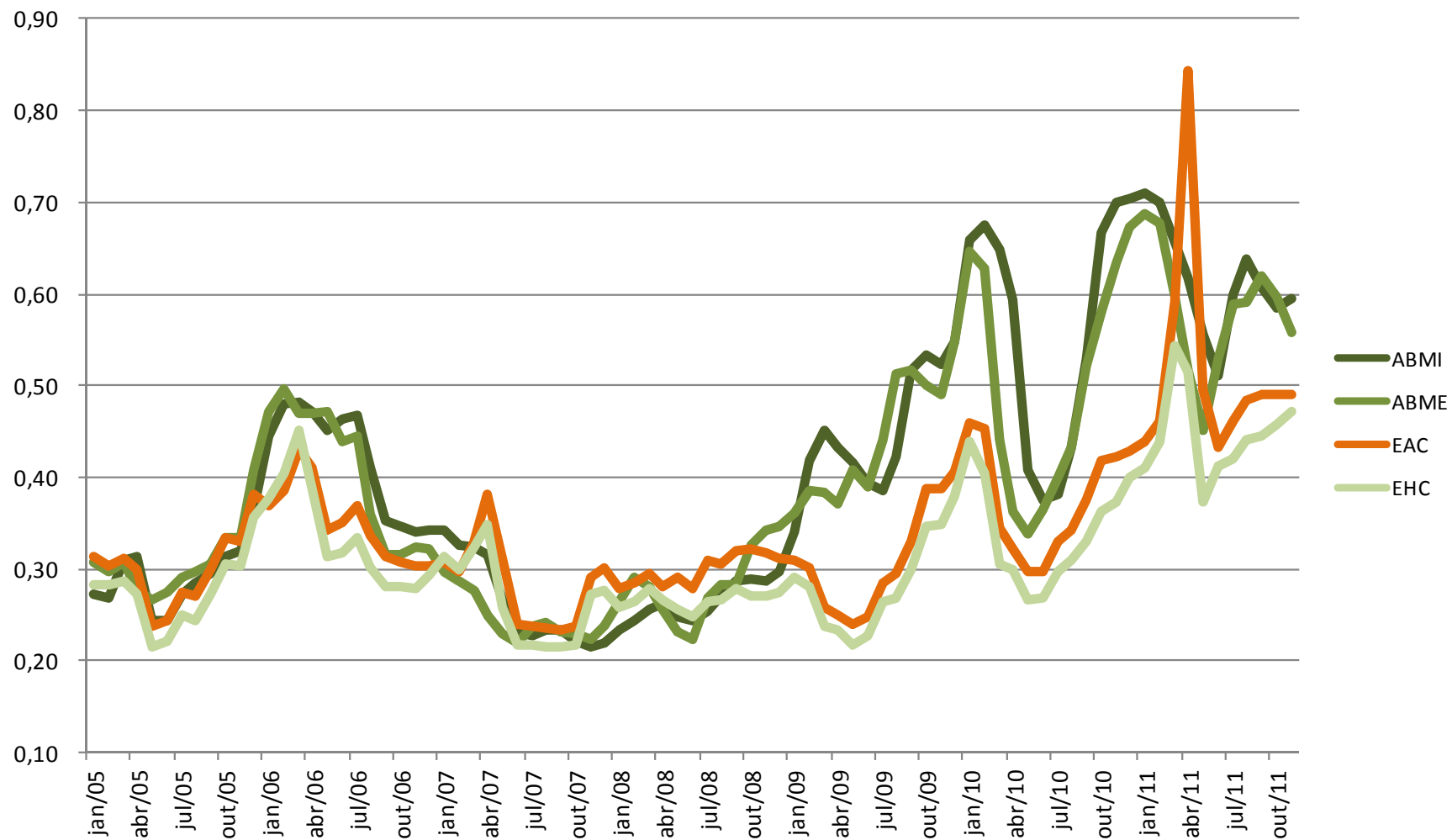
(ano safra)	2011/12			2012/13	
	2009/10	2010/11	476 MT	515 MT MIX 45%	515 MT MIX 48%
Estoque Inicial	1,85	(0,59)	(0,82)	(3,52)	(3,52)
Produção					
Total	23,69	25,38	19,30	19,29	22,43
Mercado Interno					
Anidro Comb.	6,47	7,49	8,69	8,69	8,69
Hidratado Comb.	15,60	15,18	10,63	10,63	10,63
Total	22,07	22,67	19,32	19,32	19,32
Outros Fins	0,89	1,03	1,18	1,50	1,50
Exportação					
	3,17	1,91	1,5	1,2	1,2
Estoque	(0,59)	(0,82)	(3,52)	(6,24)	(3,10)

Estimativa de
+16% no consumo
de anidro e -30%
no hidratado

Preço do álcool anidro e hidratado mercado interno



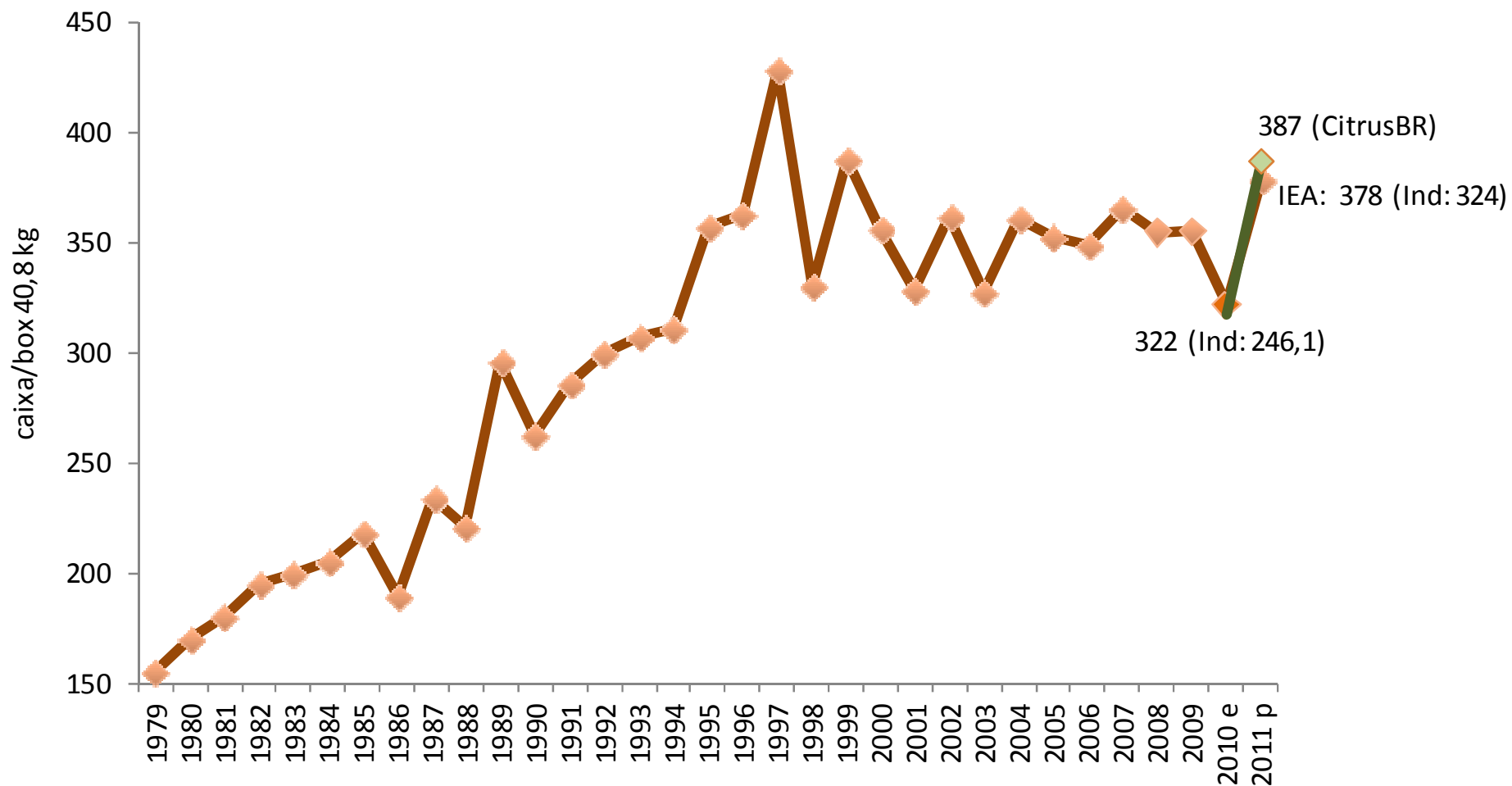
Fonte: Cepea. Elaboração: MB Associados



- Conjuntura
- Soja
- Milho
- Algodão
- Trigo
- Arroz e feijão
- Açúcar e álcool
- **Suco de Laranja**
- Café
- Carnes
- Leite
- Insumos



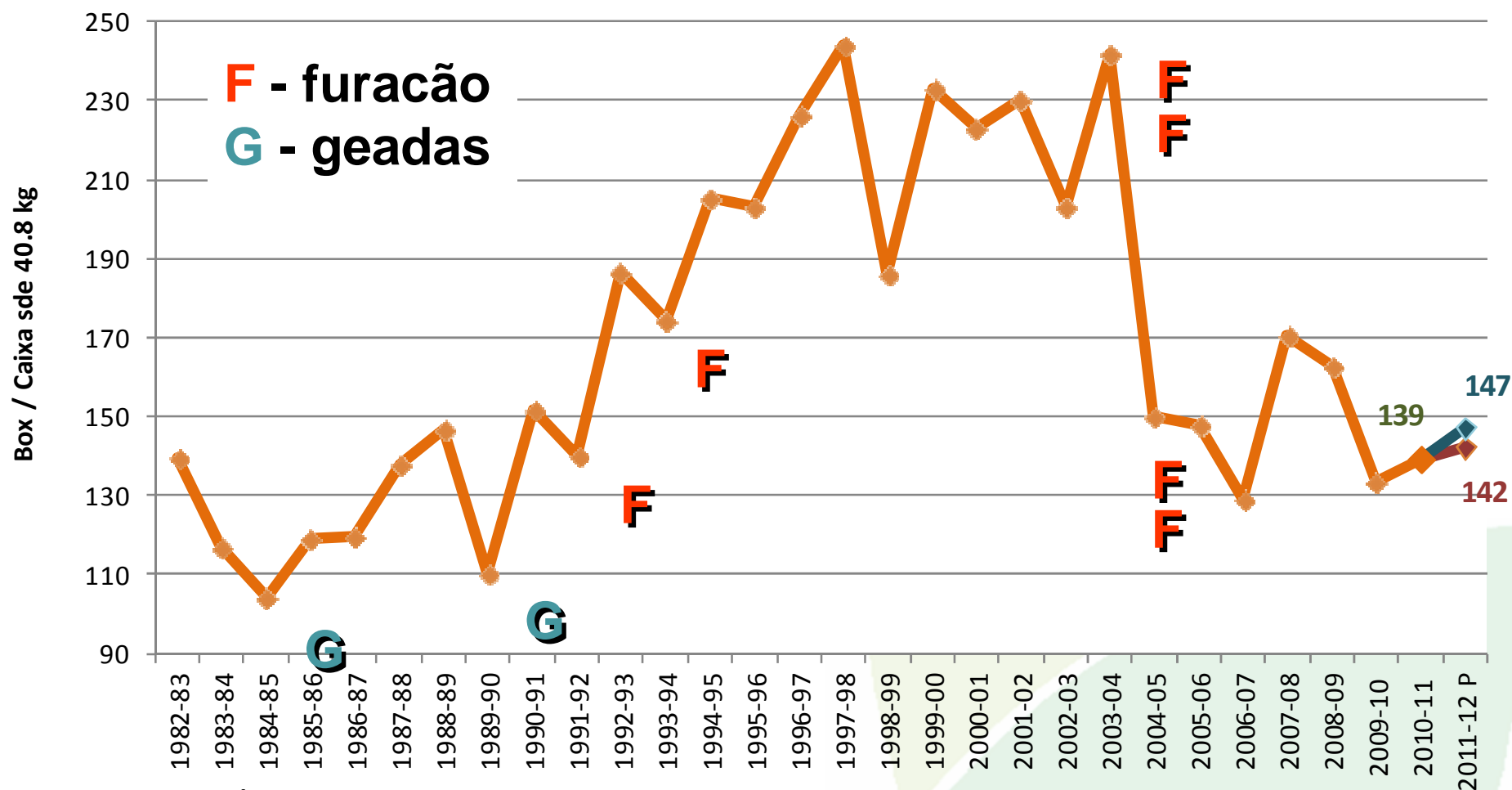
Produção de Laranja São Paulo



Fonte/Source: IEA



Produção de Laranja da Flórida (milhões de cx)



Fonte/source: FloridaJuice



Suco de Laranja – Produção em São Paulo e Flórida

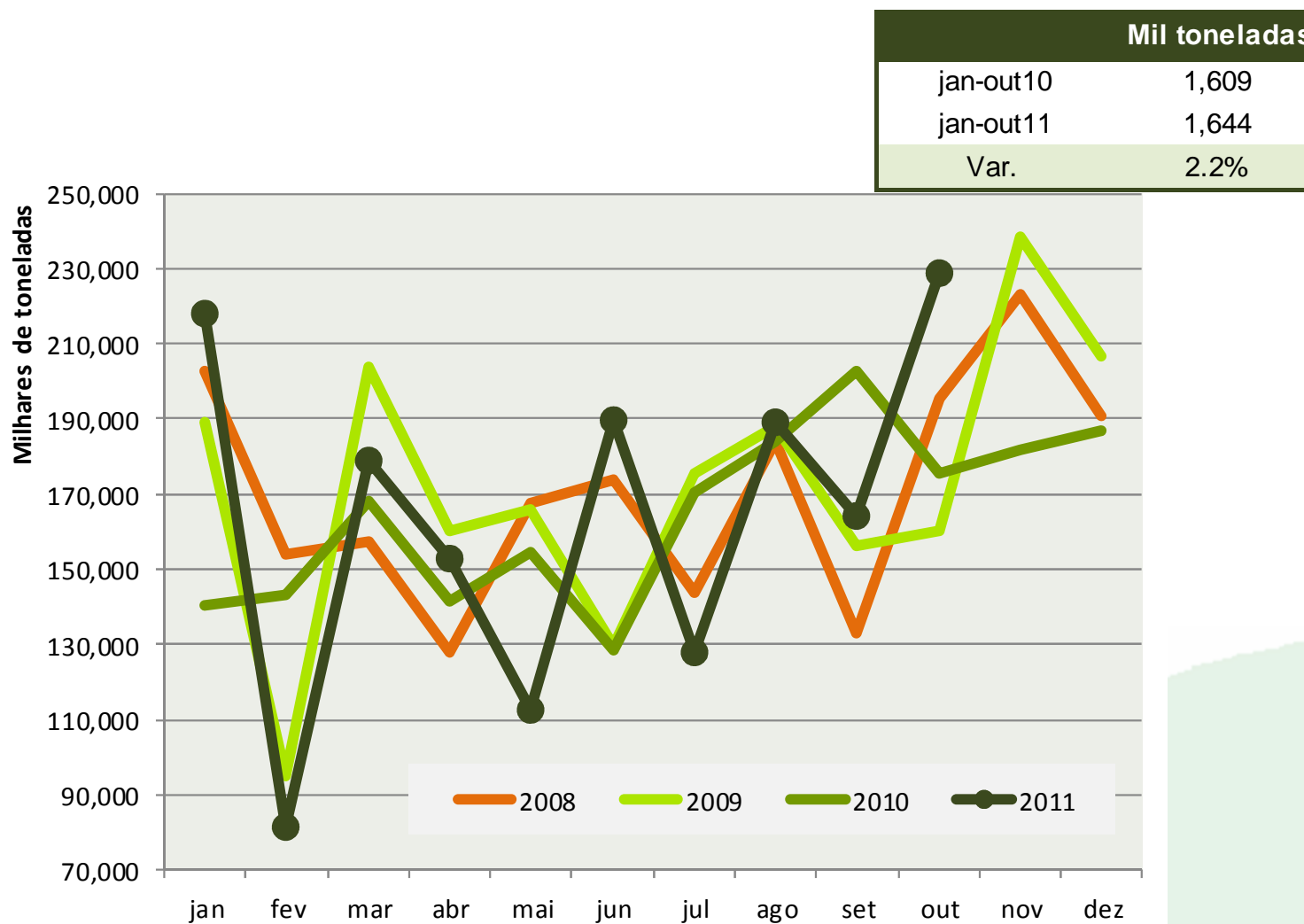
Produção de suco	(mil toneladas métricas)		
	Brasil (Safrá Jul-Jun)	Flórida (Safrá Out-Set)	TOTAL
2000/01	1.214	1.021	2.235
2001/02	1.004	975	1.978
2002/03	1.414	1.016	2.430
2003/04	1.151	868	2.019
2004/05	1.482	654	2.136
2005/06	1.285	663	1.948
2006/07	1.440	586	2.026
2007/08	1.480	796	2.276
2008/09	1.315	743	2.058
2009/10	1.345	579	1.923
2010/11	1.158	620	1.778
2011/12 p	1.525	657	2.182

Fonte/Source: Departamento de Citrus da Flórida/ Ctrus Florida Depatment (nov 11)

2011/12: projeção MBAgro

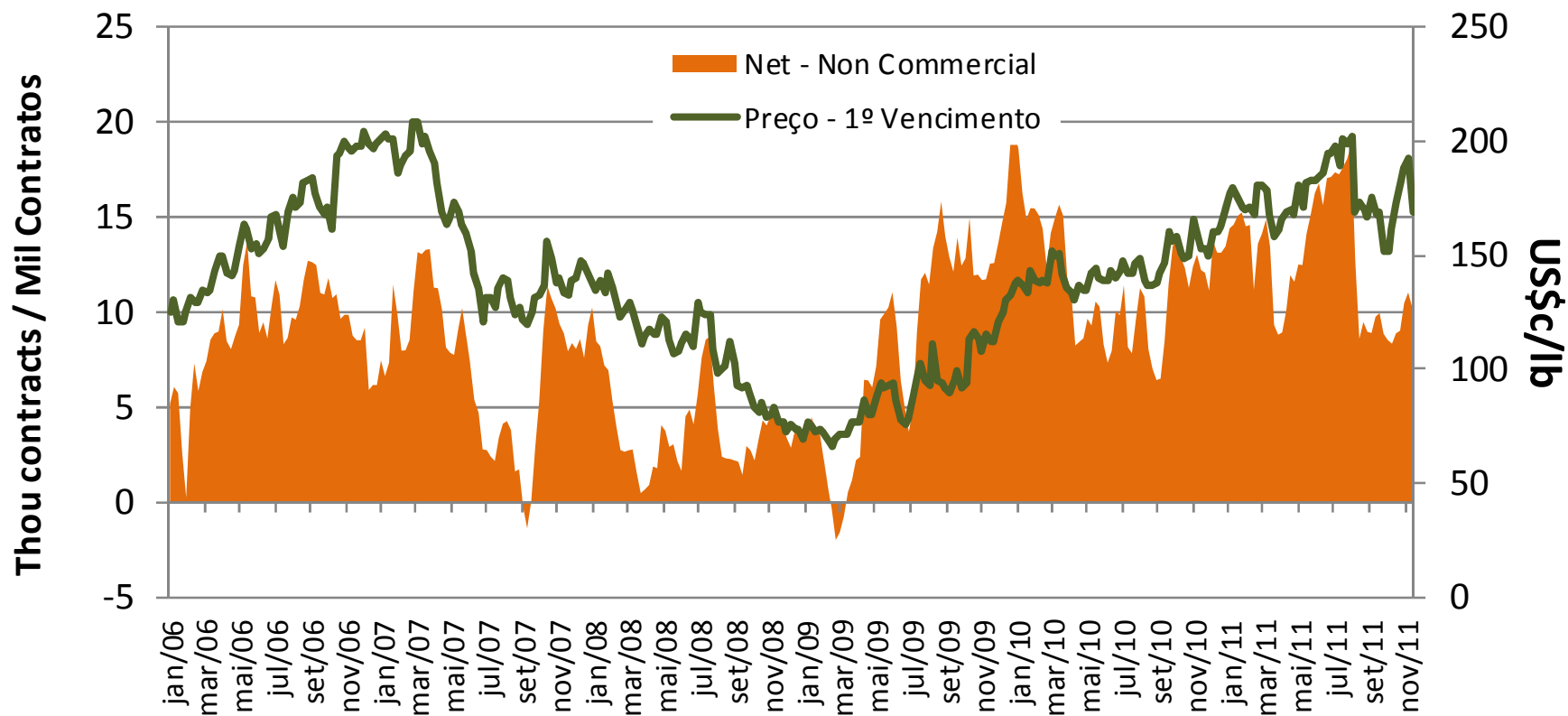
O fechamento da safra de laranja da Flórida, em set/10, consolidou um dos níveis mais baixos de produção do estado, com 578 mil t de suco produzidos nesta temporada.

Exportações brasileiras de suco de laranja (mil t)



Fonte: Secex (suco congelado e não congelado)

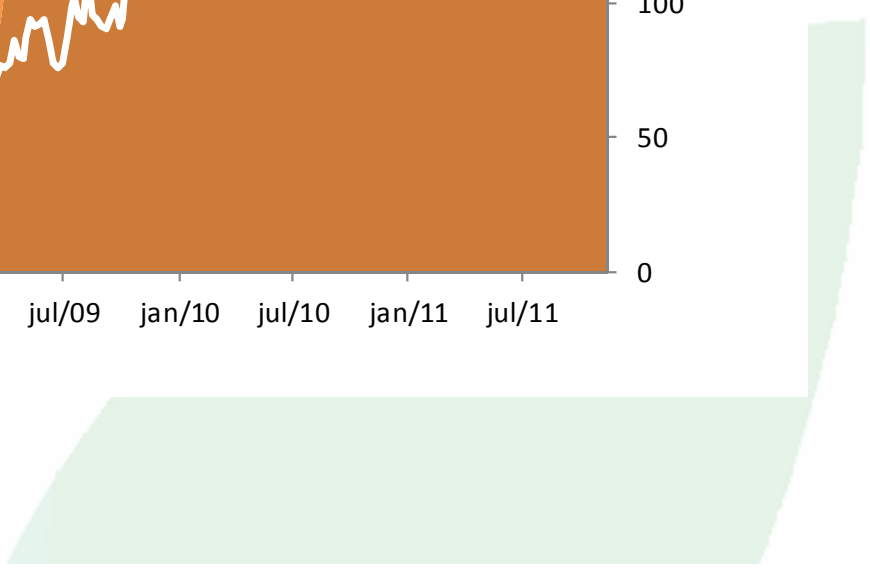
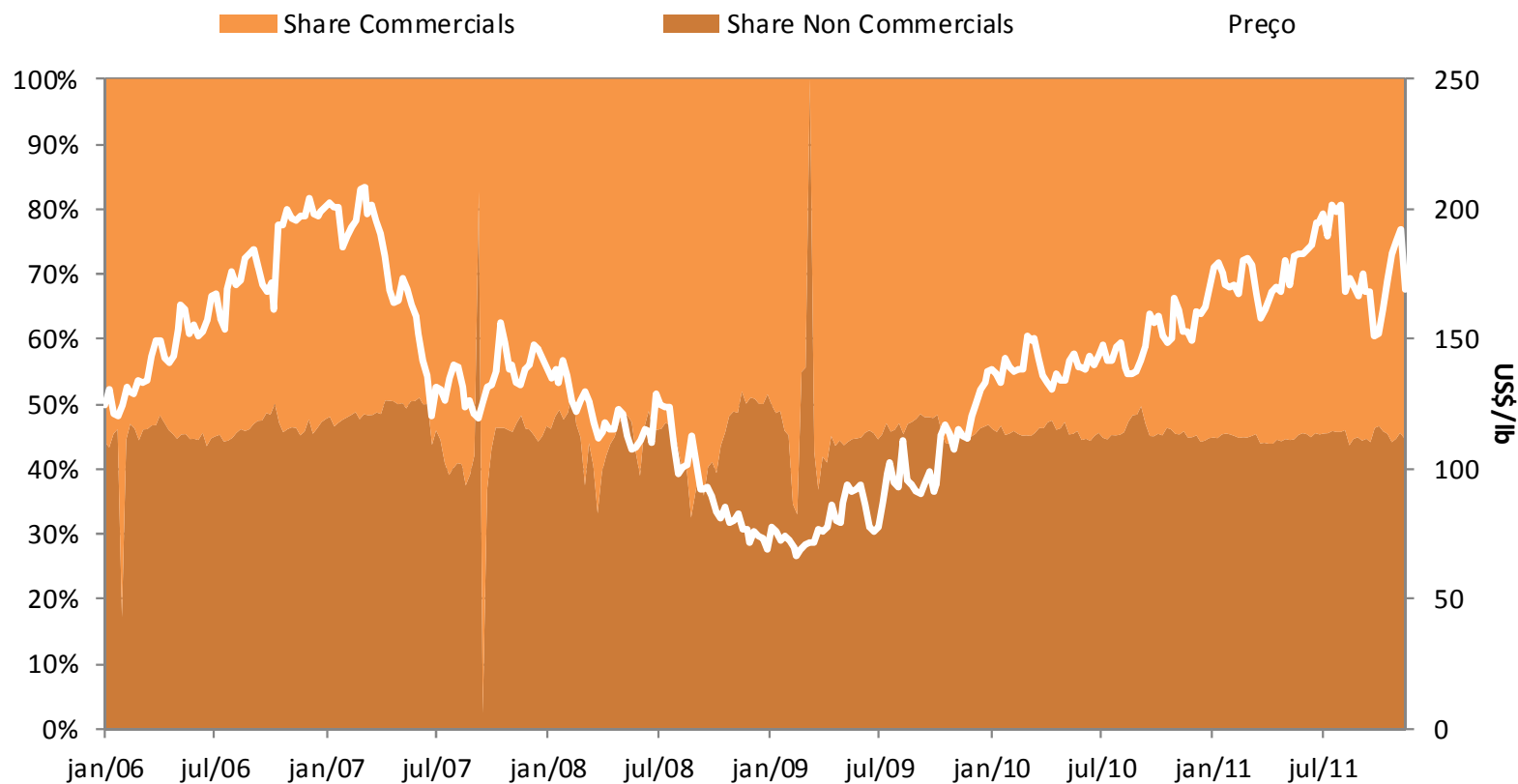
Suco de Laranja / FCOJ



Fonte/Source: Commitments of Traders, CBOT - Elaboração: MB Agro

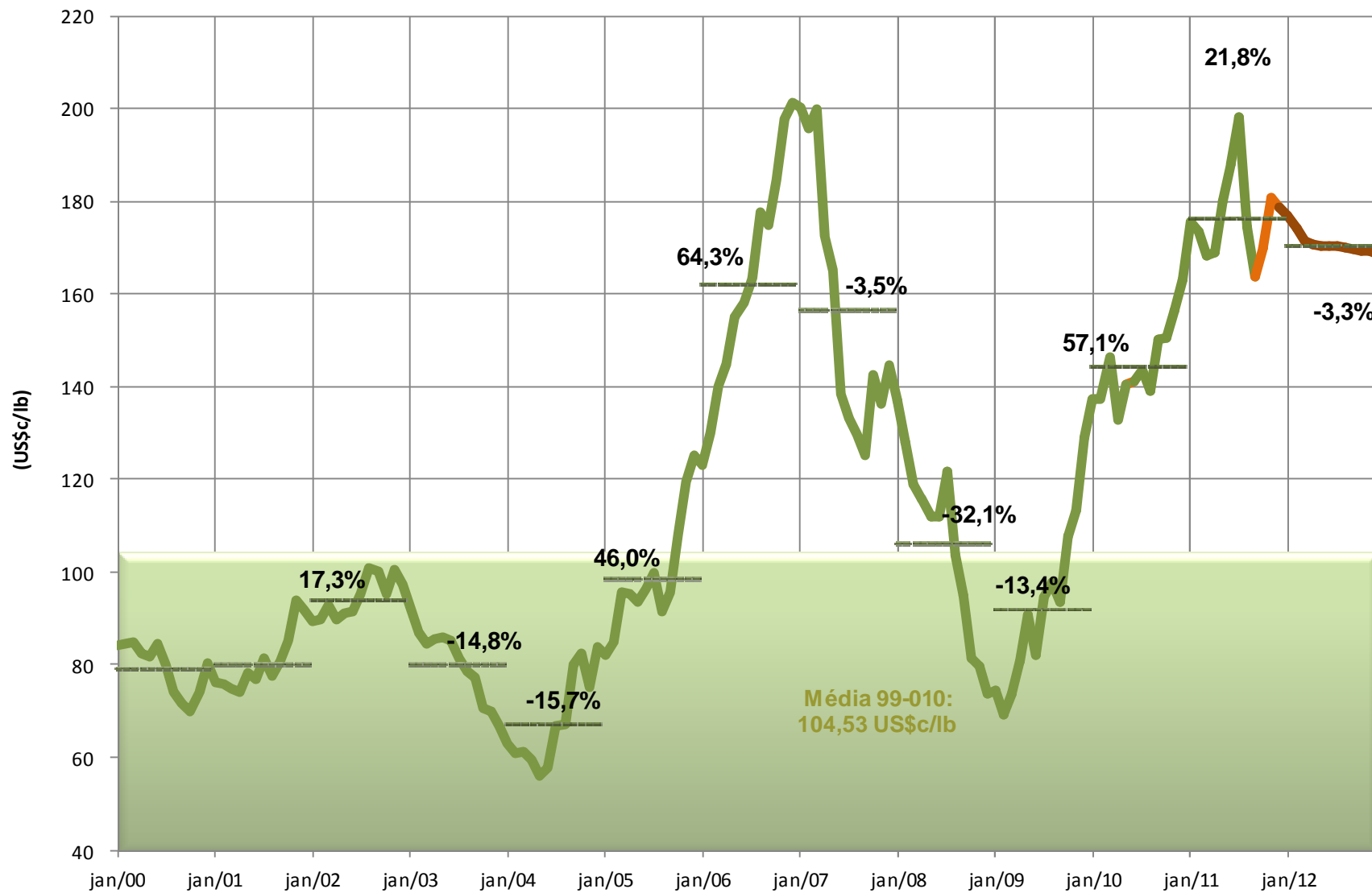


Share posição fundos - FCOJ



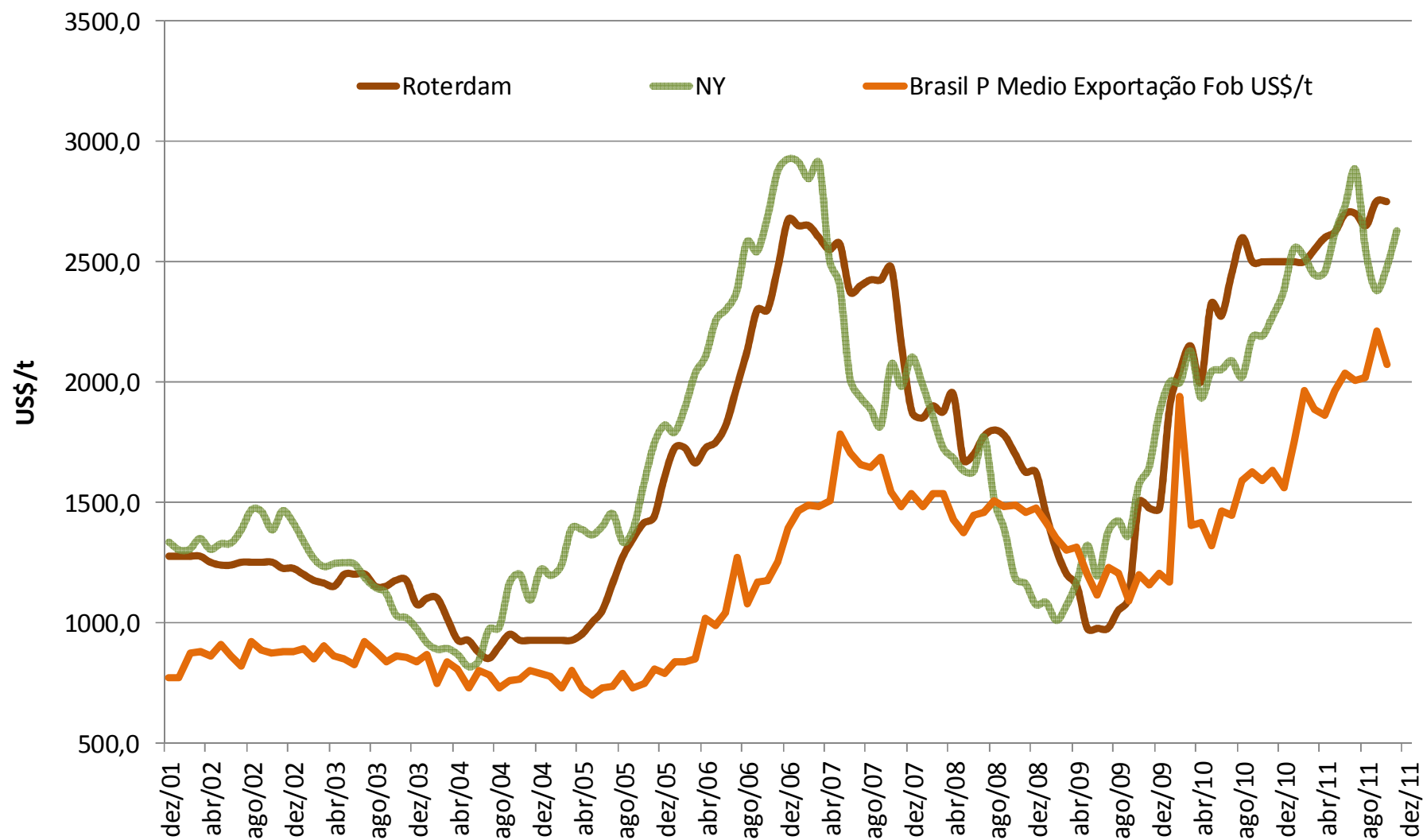


Suco de laranja: preço internacional e indicativo de mercado futuro (US\$ c/lb)



Fonte/source: ICE Futures/NY Atualização: 11/23/2011

Suco de laranja: NY e Rotterdam



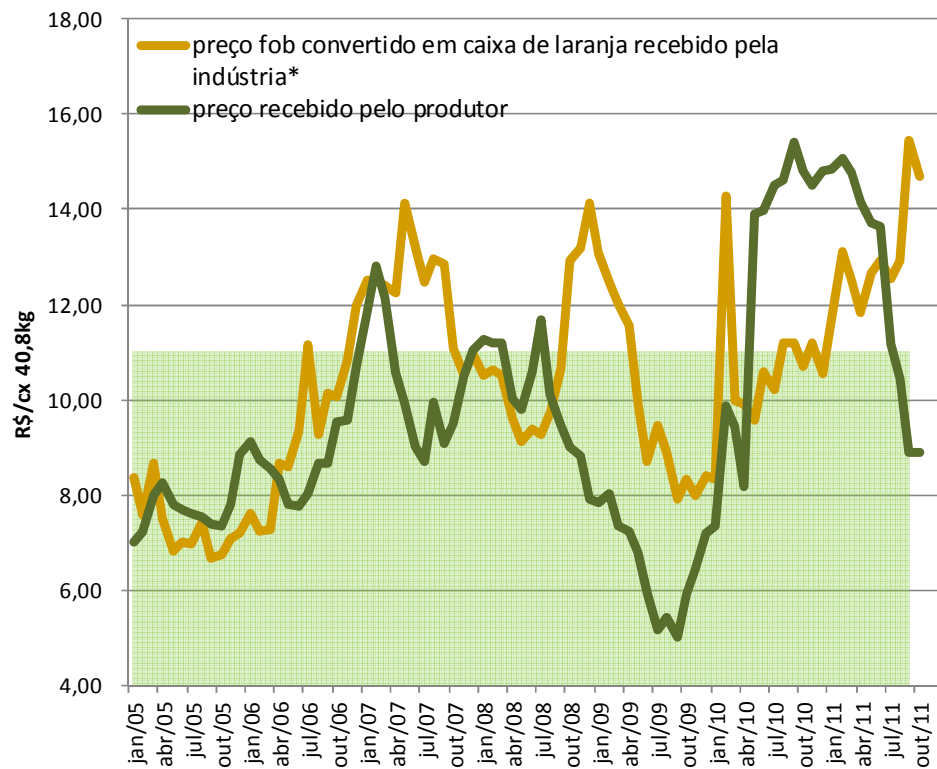
Fonte: Florida Citrus e ICE

Suco de laranja: balanço mundial e simulação 2010

	2008/2009	2009/2010	2010/11	2011/2012	2012/2013
Estoques Iniciais	681	695	732	545	844
Produção	2.346	2.184	2.038	2.443	2.362
Brasil (jul-jun)	1.315	1.345	1.158	1.525	1.449
EUA (out-set)	743	578	619	657	652
Outros	288	261	261	261	261
Consumo	2.305	2.124	2.099	2.120	2.162
Importação	1.496	1.371	1.346	1.429	1.410
Exportação	1.523	1.394	1.473	1.453	1.434
Estoques finais	695	732	545	844	1.020
<i>estoque/uso</i>	30%	34%	26%	40%	47%
	2008	2009	2010	2011	2012

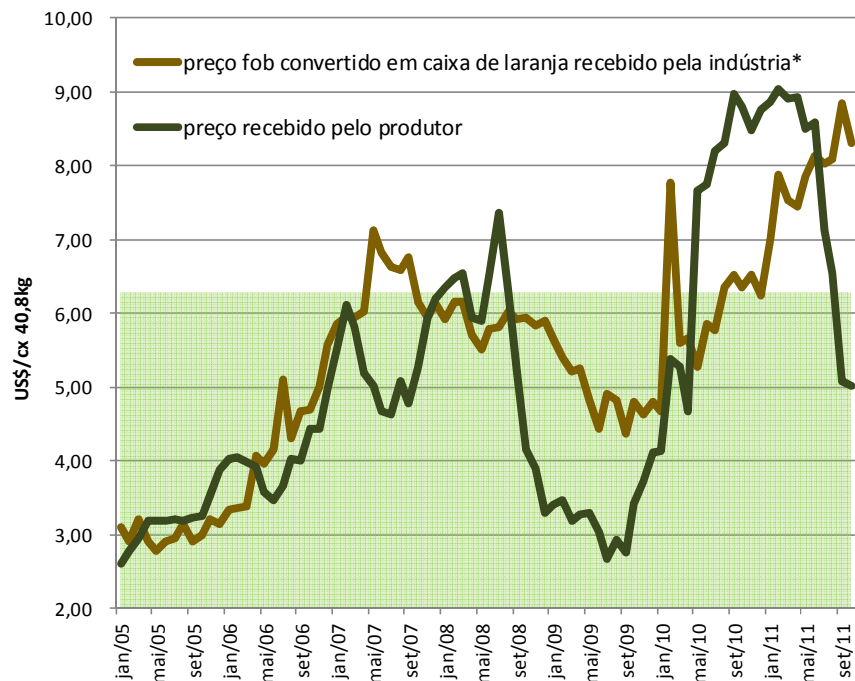
FCOJ (Fob) preço equivalente da caixa X preço ao produtor

R\$/cx 40,8 kg



* Sobre US\$/t FOB
 Fonte: Secex, IEA

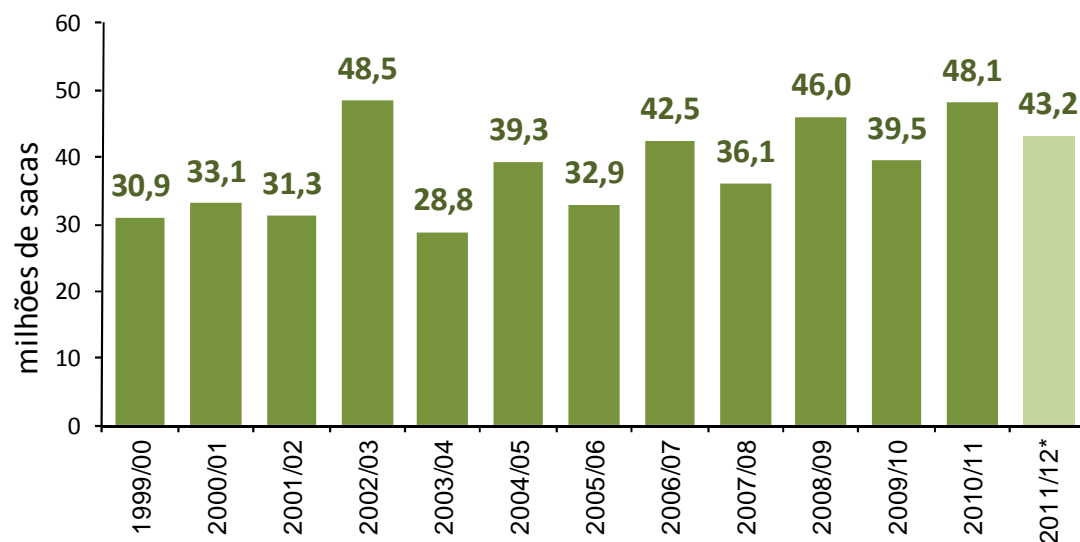
US\$/cx 40,8 kg



* Sobre US\$/t FOB
 Fonte: Secex, IEA

- Conjuntura
- Açúcar e álcool
- Suco de Laranja
- **Café**
- Carnes
- Insumos

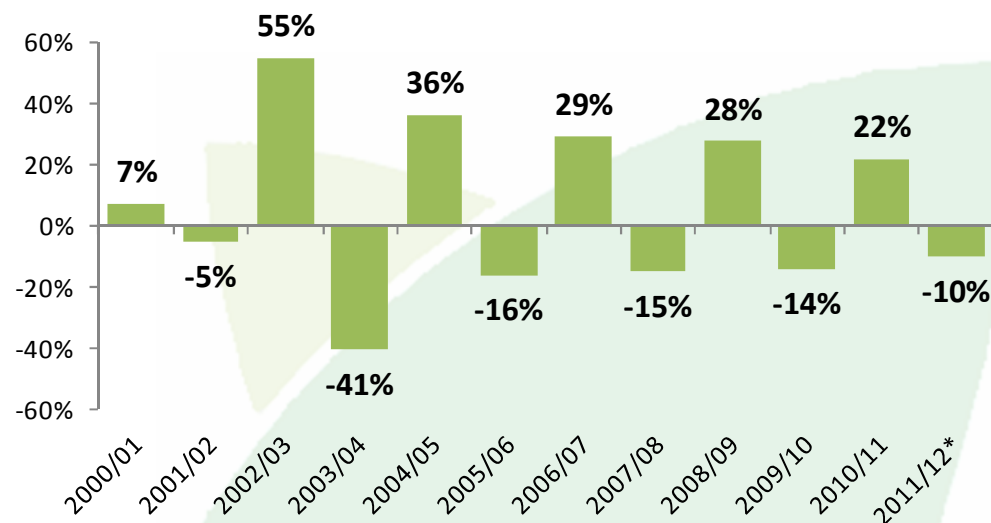




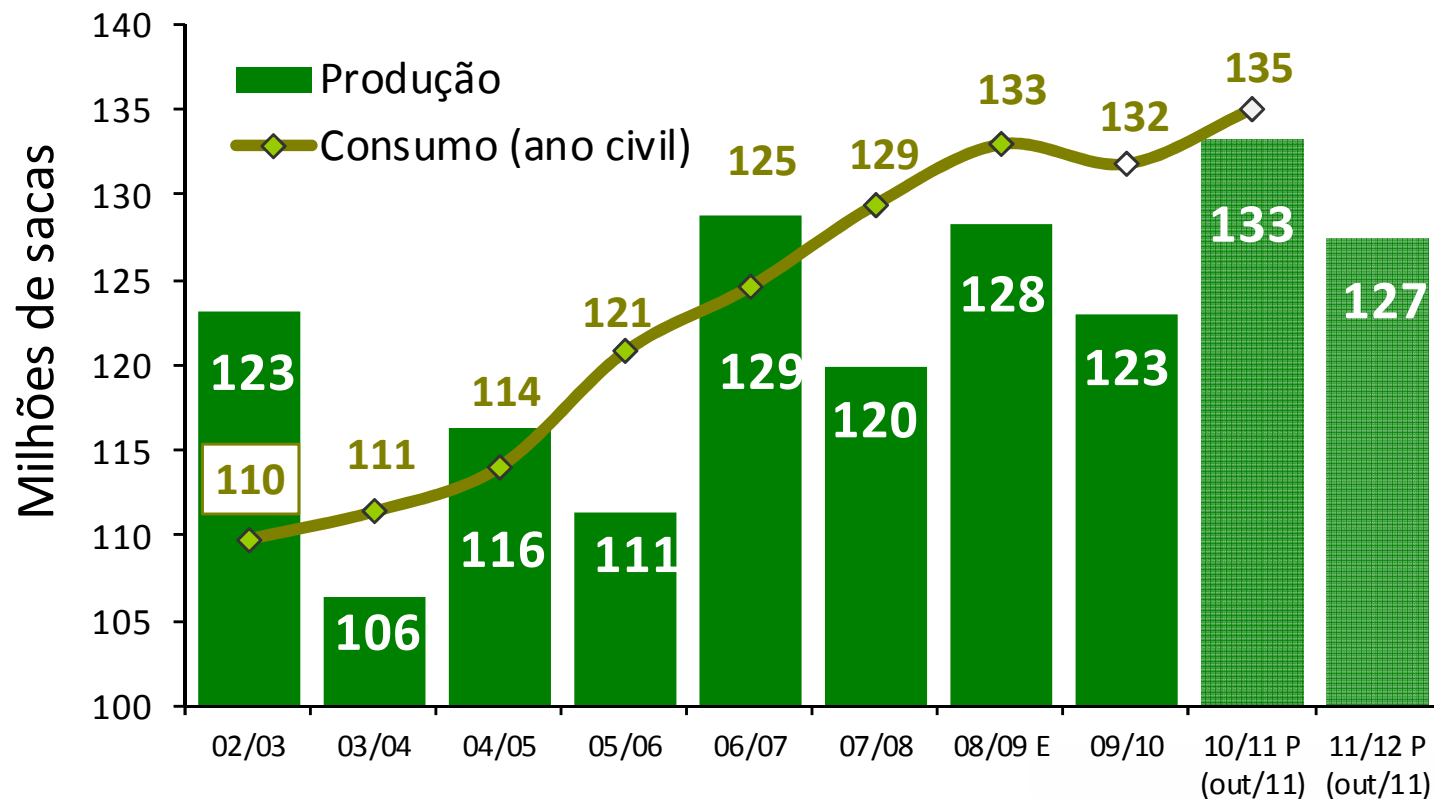
Fonte: Conab, Elaboração: MB Agro

* 3º levantamento (set/11)

Varição da produção de café ano a ano



Fonte: Conab, Elaboração: MB Agro



Fonte: OIC Elaboração: MB Agro

	1000 sacas	variação (%)
	2010/11 P	10_11/09_10
Produção	133.175	8,3%
Consumo	135.021	2,4%

	1000 sacas	variação (%)
	2011/12 P	11_12/10_11
Produção	127.407	-4,3%

Balanço de oferta e demanda mundial – simulação para 2012/13

Balanço de oferta e demanda de café

	09-10/08-09		10-11/09-10		OIC	11-12/10-11	MB Agro	11-12/10-11
(milhões de sacas)	2009/10	Var.	2010/11 (E)	Var.	2011/12 (P)	Var.	2012/13 (P)	Var.
Estoque inicial	42,3	-10%	33,4	-21%	31,6	-6%	22,0	-30%
Produção	122,9	-4%	133,2	8%	127,4	-4%	148,6	17%
Brasil	39,5	-14%	48,1	22%	43,1	-10%	50,0	16%
Colômbia	8,1	-7%	8,5	5%	9,2	8%	10,8	17%
Indonésia	11,4	18%	9,2	-19%	6,7	-27%	7,8	17%
Vietnã	18,2	-2%	19,5	7%	18,5	-5%	21,6	17%
Outros	45,8	1%	47,9	5%	49,9	4%	58,4	17%
Consumo	131,8	-0,9%	135,0	2,4%	137,0	1,5%	139,1	1,5%
Estoque Final	33,4	-21%	31,6	-6%	22,0	-30%	31,5	43%
Rel. Estoque/Usado (%)	25%		23%		16%		23%	

Fonte: OIC/Conab Elaboração e Estimativas: MB Agro (Out/11)

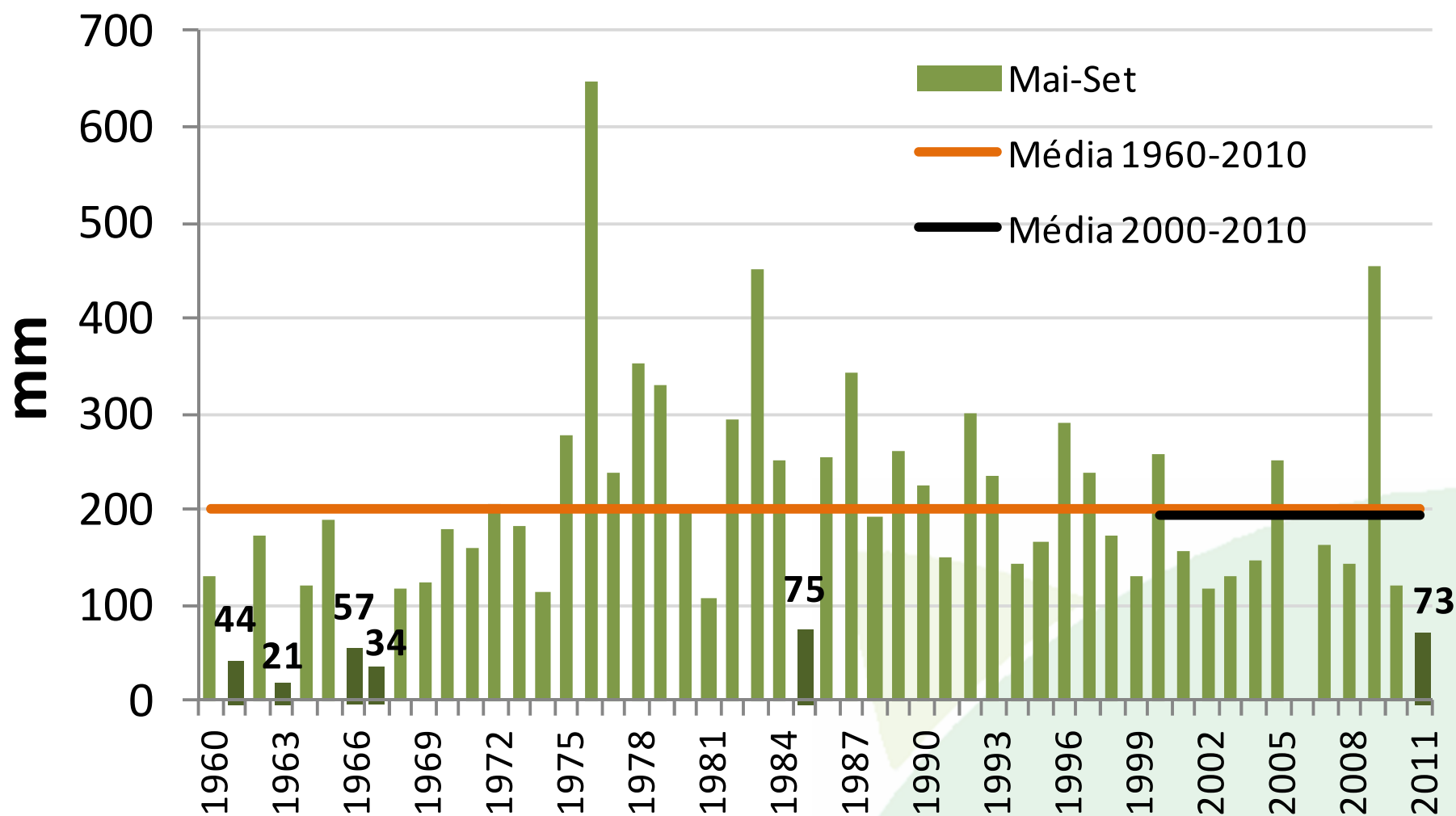
estimativas

simulação para normalizar estoque

Visão para a safra 2012/13

Mesmo que o Brasil produza 50 milhões de sacas na safra 2012/13, e considerando produção de 127,4 milhões de sacas em 2011/12 (est. OIC), os demais países produtores terão que aumentar suas produções em 17% de modo a trazer a relação E/C novamente para 23%, o que parece bastante improvável.

Precipitação em Guaxupé - Acumulado Mai-Set



Fonte: Cooxupé Elaboração: MB Agro



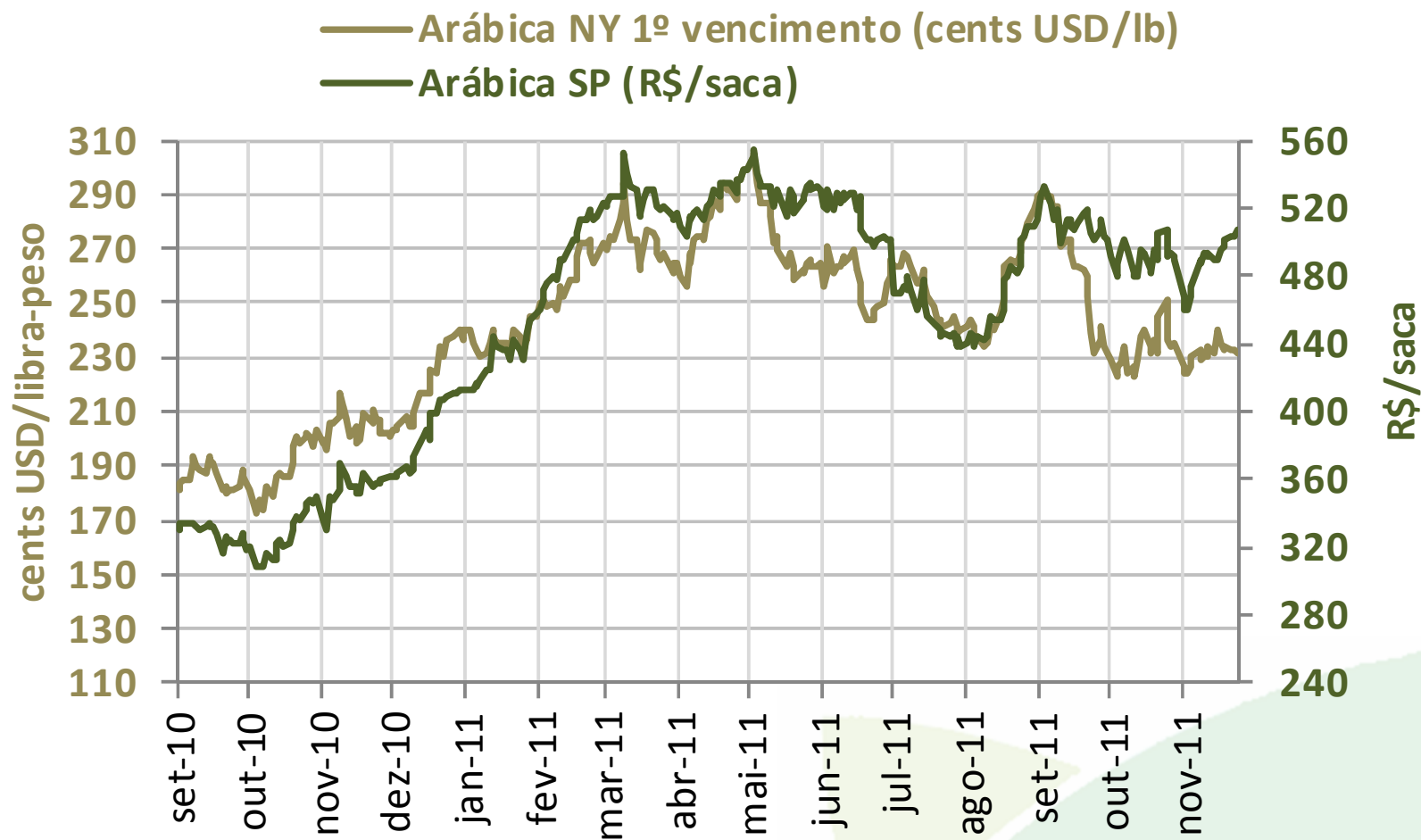
Projeção do balanço de oferta e demanda – Brasil (Simulação 2012/13)

(Jun-Mai)	<u>(em 1000 sacas)</u>			OIC			Demanda Total	Estoque final
	Estoque Inicial	Produção	Importação	Oferta Total	Cons. Interno	Export.		
2005/06	18.649	32.944	4,0	51.597	15.392	21.646	37.038	14.559
2006/07	14.559	42.512	4,3	57.076	16.133	25.969	42.102	14.974
2007/08	14.974	36.069	5,2	51.048	16.927	24.131	41.058	9.990
2008/09	9.990	45.993	14,1	55.997	17.526	27.894	45.420	10.577
2009/10	10.577	39.470	15,9	50.063	18.208	26.998	45.206	4.857
2010/11	4.857	48.095	30,4	52.982	18.945	31.245	50.190	2.792
2011/12 P	2.792	43.154	34,0	45.981	19.703	26.244	45.947	0
2012/13 P	0	50.000	44,3	50.044	20.491	29.509	50.000	0
2011-12/10-11		-10%	12%	-13%	4%	-16%	-8%	
2012-13/11-12		16%	30%	9%	4%	12%	9%	

Fontes: Conab (Oferta), OIC (Cons. Int.), Cecafé (Exp.)

hipótese Safra 12/13

obs. Est. Inicial 2011/12 = Est. em 31/3/11 (privado + governo) menos 2 meses (abr/11 e mai/11) de exp. e cons. Int. (8,6 mm scs)

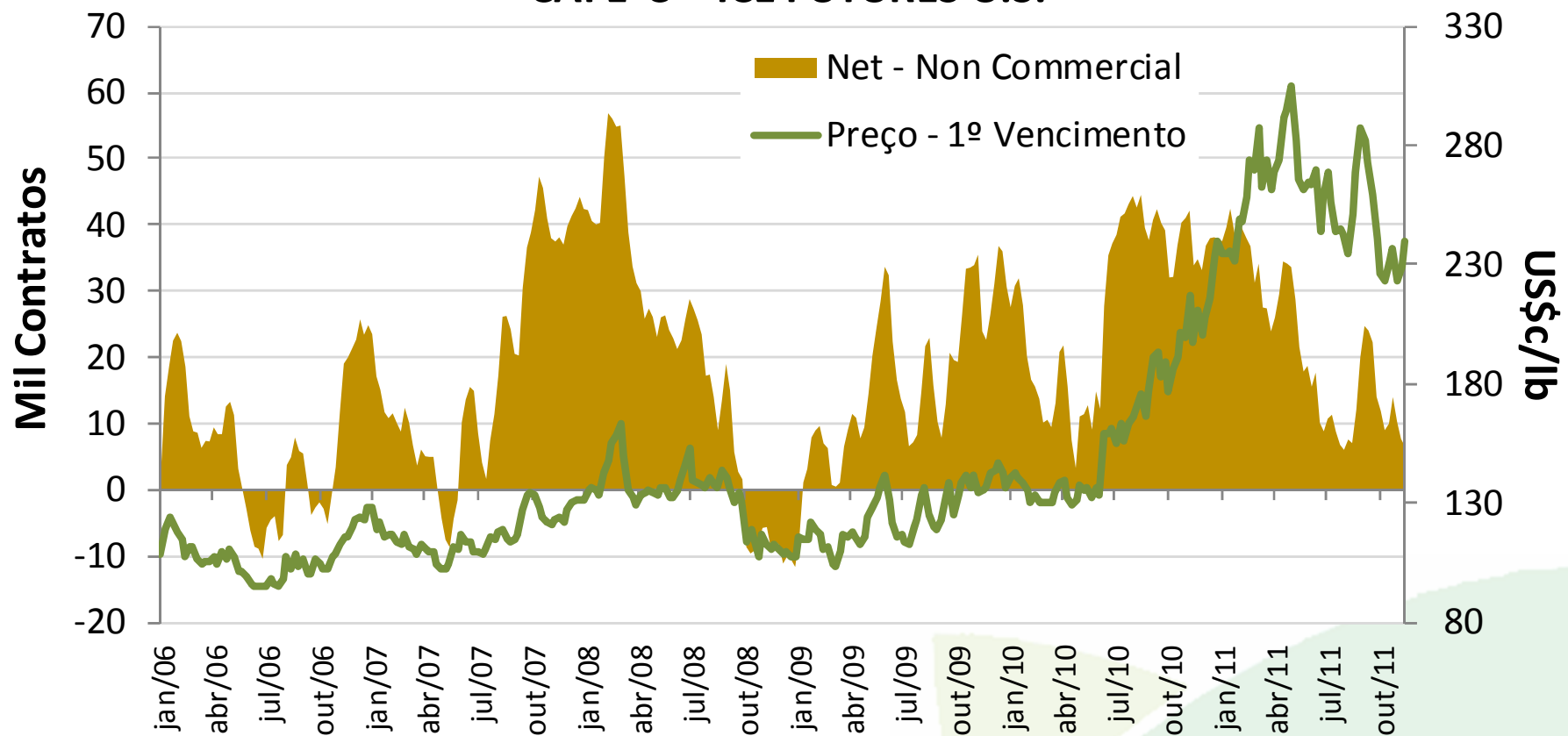


Fonte: ICE, Cepea Elaboração: MB Agro

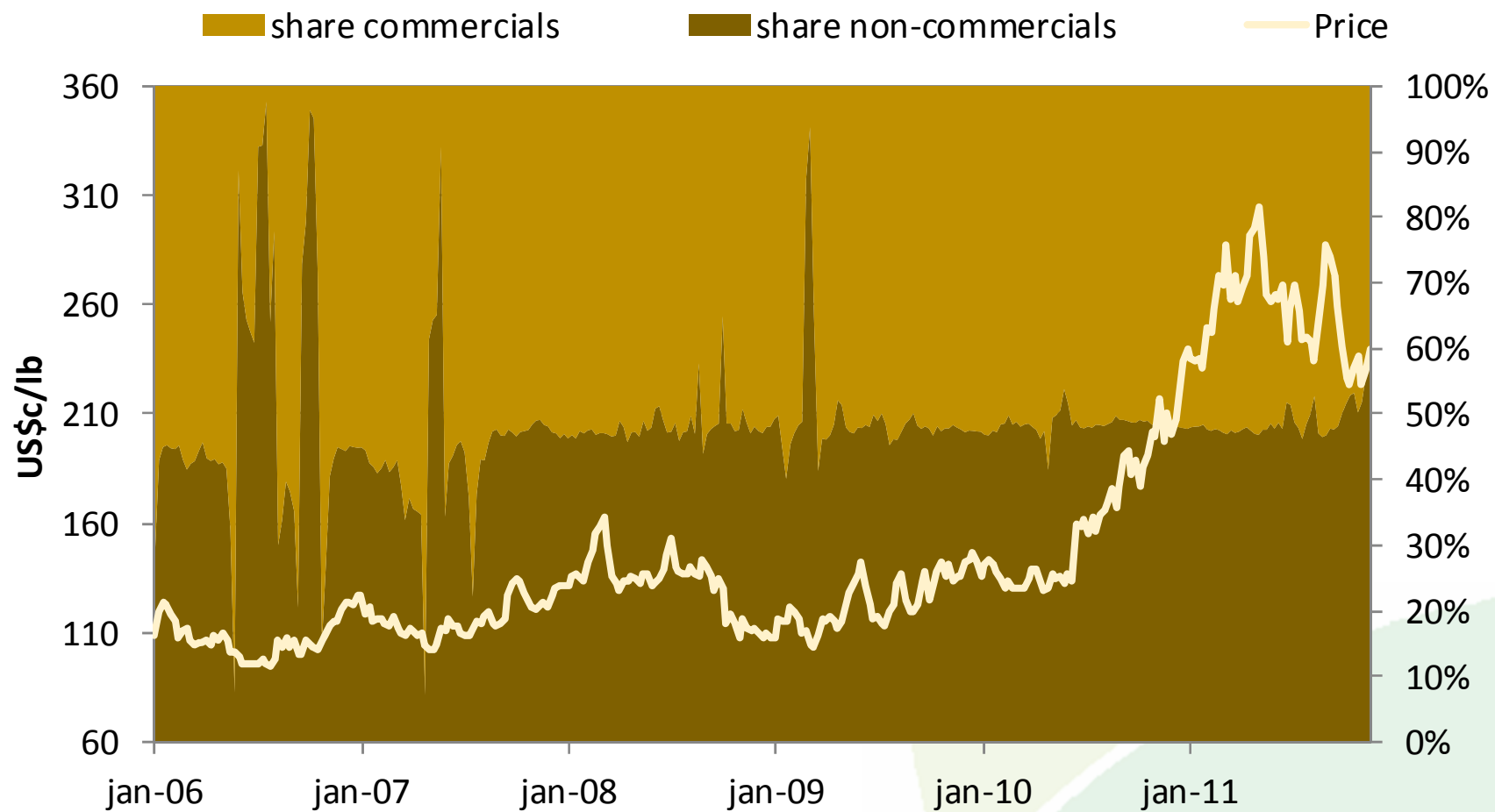
23/11/11

Café Arábica	nov 11/10	nov 11/out 11
SP (R\$/sc)	37,7%	-0,3%
NY (c US\$/lb)	12,9%	-0,7%

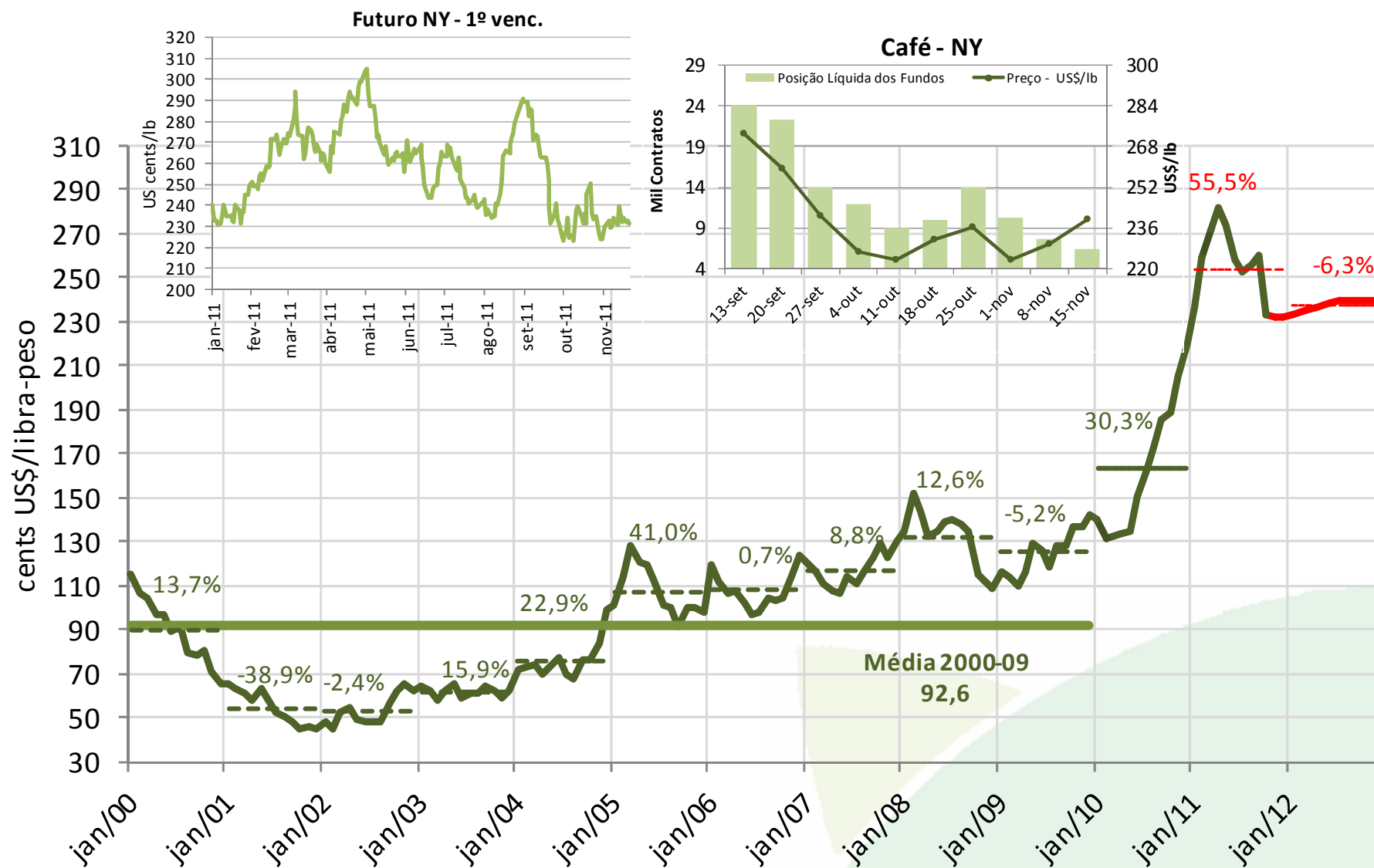
CAFÉ 'C' - ICE FUTURES U.S.



Fonte: Commitments of Traders, ICE - Elaboração: MB Agro



Obs. Posições nos mercados futuros





Av. Brigadeiro Faria Lima, 1.739 – 5° andar
São Paulo – SP – 01452-001
Telefone: (011) 3372-1085
Fax: (011) 3372-1086

mbagro@mbagro.com.br