

PROJETO “RUMOS DA INDÚSTRIA PAULISTA”

FATORES EXTERNOS: FERIADOS E DIAS PONTE

Maio/2010

OBJETIVO: avaliar o impacto dos dias de feriados e pontes sobre a produção da indústria paulista. Foram consultadas 478 empresas entre os dias 03 e 21 de maio de 2010.

O porte das empresas é composto por:

- Micro/Pequenas (até 99 empregados): 68% (324 empresas);
- Médias (de 100 a 499 empregados): 25% (120 empresas);
- Grandes (500 ou mais empregados): 7% (34 empresas).

SUMÁRIO EXECUTIVO:

Ferriados

- 59% das empresas interrompem suas atividades produtivas durante os feriados, mas acomodam a produção em outros dias em horário normal;
- 31% interrompem as atividades e são obrigadas a fazer hora extra para recuperar a produção;
- 10% não interrompem as atividades.

Dias Ponte

- Em dias ponte, 49% das empresas interrompem suas atividades produtivas, mas os funcionários fazem compensação por estes dias;
- 28% não interrompem as atividades;
- 15% interrompem, mas acomodam a produção em horário normal;
- 8% interrompem e depois são obrigadas a fazer hora extra.

Custo do Produto

- O aumento do custo do produto causado por um dia de feriado é em média de 2,2%;
- Para as empresas que interrompem as suas atividades e acomodam a produção em horário normal, o aumento médio é de 1,7%;
- Para as que interrompem as atividades e fazem hora extra, o aumento médio é de 3,2%;
- Para as que não interrompem as atividades, o aumento médio é de 2,5%.

FERIADOS

Das empresas que participaram da pesquisa, 59% interrompem suas atividades produtivas durante os feriados, mas acomodam a produção em outros dias em horário normal, 31% interrompem as atividades e são obrigadas a fazer hora extra para recuperar a produção e 10% não interrompem as atividades.

Na estratificação por porte, podemos destacar que 61% das pequenas e 58% das médias empresas interrompem as atividades em feriado e acomodam a produção em horário normal. Já 41% das grandes empresas não interrompem as atividades em feriados.

Como a sua empresa lida com os feriados?

| | Total | Por porte | | |
|-----------------------------|-------|-----------|-------|--------|
| | | Pequena | Media | Grande |
| Interrompe e faz hora extra | 31% | 34% | 25% | 21% |
| Interrompe e acomoda | 59% | 61% | 58% | 38% |
| Não interrompe | 10% | 5% | 17% | 41% |


DIAS PONTE

Em dias ponte, 49% das empresas interrompem suas atividades produtivas, mas os funcionários fazem compensação por estes dias, 28% não interrompem as atividades, 15% interrompem, mas acomodam a produção em horário normal e 8% interrompem e depois são obrigadas a fazer hora extra.

Na análise por porte, podemos ressaltar que 52% das pequenas e 48% das médias empresas interrompem as atividades em dias pontes e os funcionários fazem compensação. Já 62% das grandes empresas não interrompem as atividades em dias ponte.

Como a sua empresa lida com os dias ponte?

| | Total | Por porte | | |
|-----------------------------|-------|-----------|-------|--------|
| | | Pequena | Media | Grande |
| Interrompe e compensa | 49% | 52% | 48% | 26% |
| Interrompe e faz hora extra | 8% | 8% | 8% | 6% |



| | | | | |
|----------------------|-----|-----|-----|-----|
| Interrompe e acomoda | 15% | 15% | 15% | 6% |
| Não interrompe | 28% | 24% | 29% | 62% |

CUSTO DO PRODUTO

O aumento do custo do produto causado por um dia de feriado é em média de 2,2%. Para as empresas que interrompem as suas atividades e acomodam a produção em horário normal, o aumento médio é de 1,7%; para as que interrompem as atividades e fazem hora extra para recuperar a produção, o aumento médio é de 3,2%; para as que não interrompem as atividades, o aumento médio é de 2,5%.

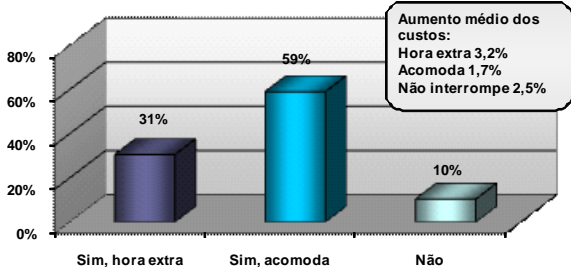
Quando dividimos as empresas por porte, não há muita diferença: o aumento médio dos custos com um dia de feriado para as pequenas empresas é de 2,3%, para as médias, de 2,1% e, para as grandes, de 2,2%.

CONCLUSÃO

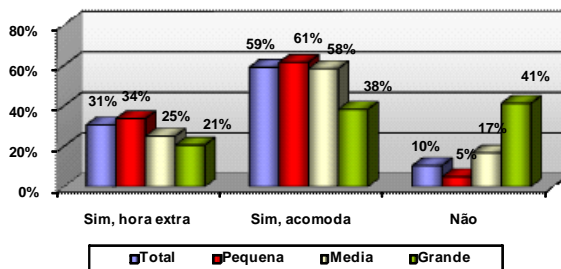
Em suma, enquanto as grandes empresas normalmente optam por não parar a produção em feriados e dias de pontes, as pequenas e médias empresas geralmente optam por parar em feriados e acomodar a produção em horário normal e parar em dias pontes com os funcionários fazendo compensação por estes dias ao longo do ano. Quanto ao custo de um dia de feriado, ele é maior para as empresas que param neste dia e depois recuperam a produção em horas extras e é menor para as que acomodam a produção em horário normal.

GRÁFICOS

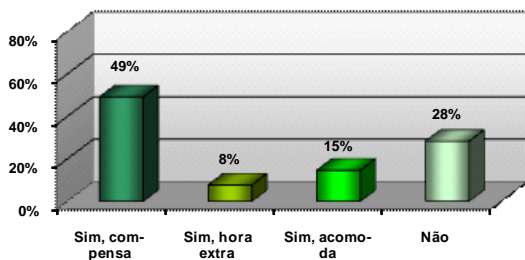
1. Interrompe as atividades em feriados?



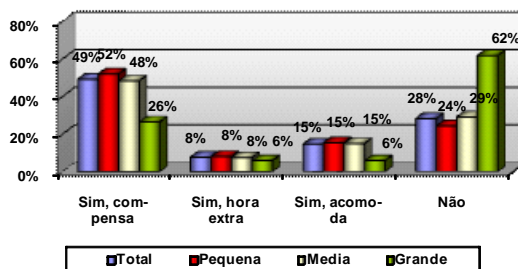
1. Interrompe as atividades em feriados?



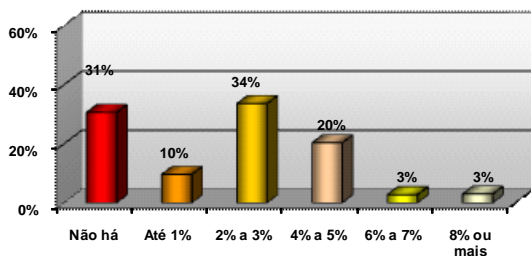
2. Interrompe as atividades em dias ponte?



2. Interrompe as atividades em dias ponte?



3. Aumento de custos por um dia de feriado



3. Aumento de custos por um dia de feriado

