

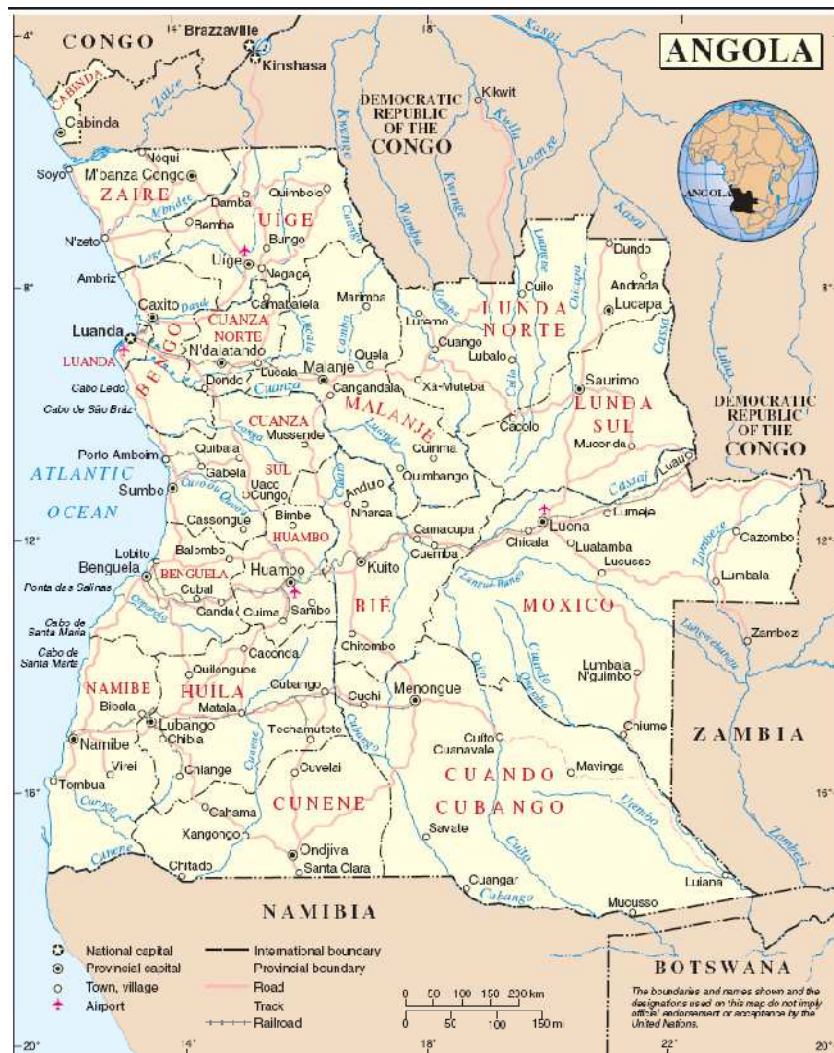
Oportunidades de Negócios em Angola 2010

ANGOLA: Panorama



Foto: Apex-Brasil

ANGOLA: Panorama



- PIB 2009: US\$ 69,7 bilhões
- Crescimento médio 2002-2009: 12,8%
- Petróleo e diamantes: cerca de 60% do mercado interno e mais de 90% das exportações do país

ANGOLA: Panorama



Fotos: Apex-Brasil

ANGOLA: Panorama



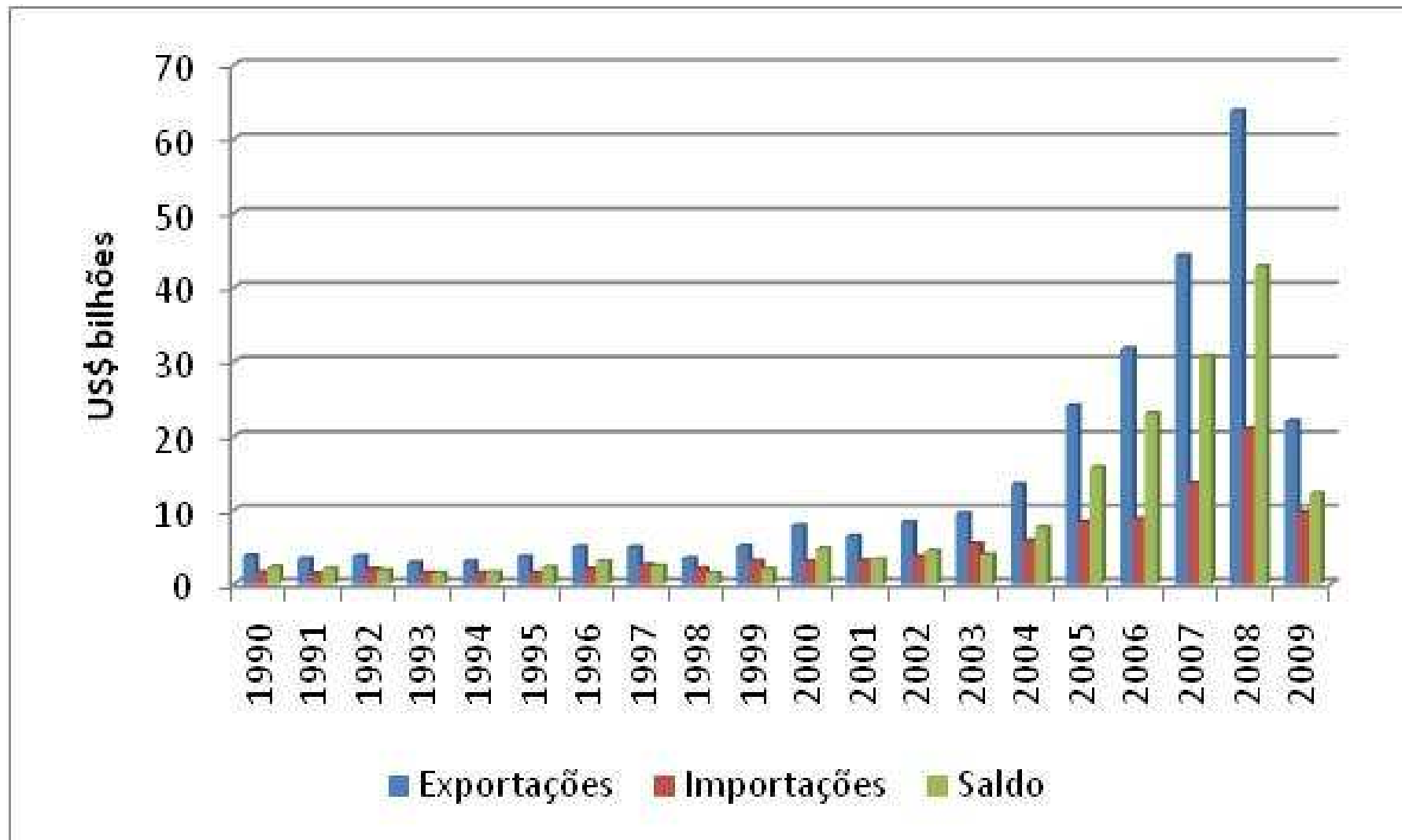
Fotos: Apex-Brasil

ANGOLA: Panorama



Fotos: Apex-Brasil

Balança comercial de Angola



Fonte: FMI. Elaboração Apex-Brasil

O que Angola exporta para o mundo

Código SH2	Descrição	Ano e Valor (em US\$ milhões)				% do total 2008
		2005	2006	2007	2008	
	Total	21.102	30.176	38.101	64.735	100,0
27	Combustíveis minerais	20.296	29.423	37.272	63.563	98,2
71	Pedras e metais preciosos	672	618	630	894	1,4
	Outros	135	135	200	278	0,4

Rank 2007	País	Ano e Valor (em US\$ milhões)				% part 2008
		2005	2006	2007	2008	
	Total	21.102,0	30.176,2	38.101,4	64.735,3	100,0
1	China	6.581,8	10.933,3	12.888,7	22.382,5	34,6
2	EUA	8.846,5	12.174,6	12.926,0	19.497,7	30,1
3	França	1.749,1	1.553,2	2.370,5	4.010,3	6,2
4	África do Sul	297,0	366,0	1.645,8	2.686,5	4,1
5	Canadá	274,7	534,4	1.117,8	2.606,4	4,0
6	Brasil	0,1	464,4	944,8	2.240,3	3,5
7	Países Baixos	76,9	61,0	754,9	1.857,4	2,9
8	Espanha	674,6	472,6	659,4	1.801,5	2,8
9	Chile	1.197,1	1.317,2	939,8	1.771,5	2,7
10	Índia	2,8	183,1	920,2	1.289,3	2,0
	Outros	1.401,4	2.116,3	2.933,5	4.591,9	7,1

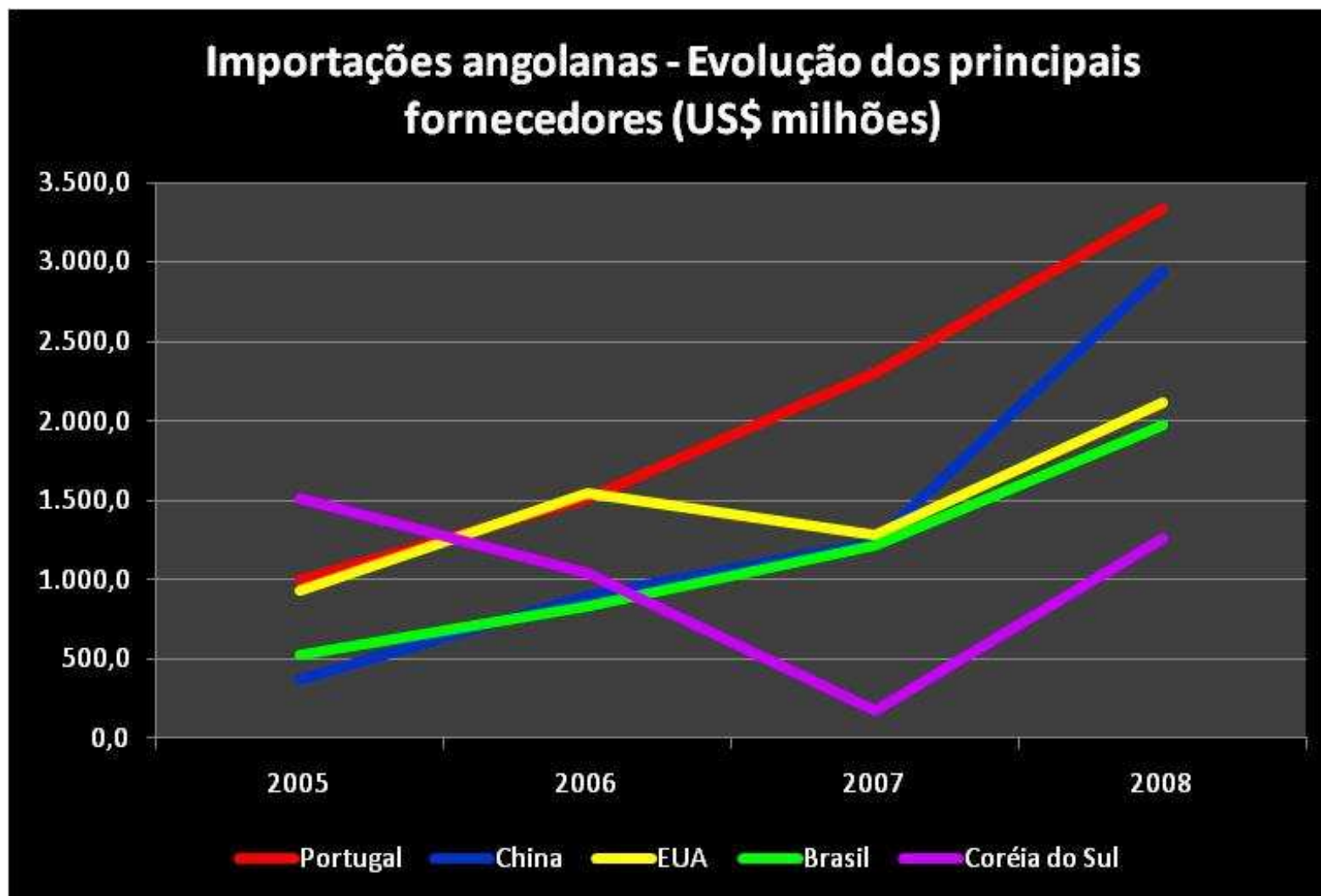
Fonte: COMTRADE. Elaboração Apex-Brasil

Principais fornecedores para Angola

Rank 2008	País	Ano e Valor (em US\$ milhões)				% part 2007	% part 2008
		2005	2006	2007	2008		
	Total	7.712,0	10.472,0	12.309,0	20.422,0	100,0	100,0
1	Portugal	996,0	1.518,5	2.302,1	3.339,1	18,7	16,4
2	China	372,8	894,2	1.234,5	2.942,5	10,0	14,4
3	EUA	927,9	1.550,2	1.280,2	2.117,0	10,4	10,4
4	Brasil	520,8	836,7	1.218,1	1.974,6	9,9	9,7
5	Coréia do Sul	1.517,4	1.037,1	173,7	1.266,3	1,4	6,2
6	África do Sul	544,5	686,5	772,2	897,8	6,3	4,4
7	França	370,8	633,7	742,0	745,3	6,0	3,6
8	Espanha	111,7	245,7	271,8	714,0	2,2	3,5
9	Alemanha	143,2	254,2	512,4	590,8	4,2	2,9
10	Bélgica	166,8	239,8	355,7	550,4	2,9	2,7
	Outros	2.040,1	2.575,3	3.446,5	5.284,2	28,0	25,9

Fonte: COMTRADE. Elaboração Apex-Brasil

Principais fornecedores para Angola



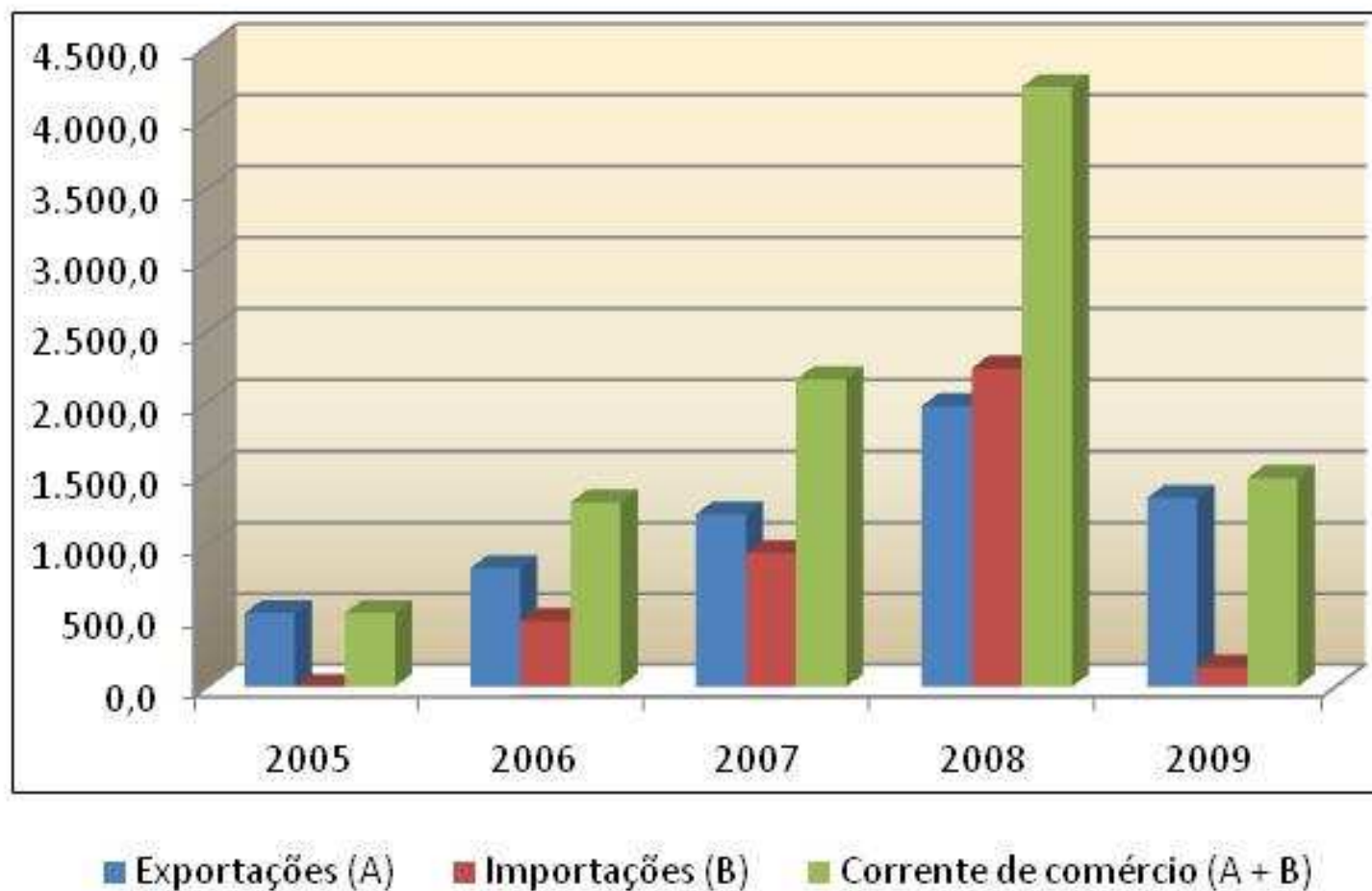
Fonte: COMTRADE. Elaboração Apex-Brasil/UIC

O que Angola importa do mundo

GRUPOS DE PRODUTOS	VALOR (US\$ milhões)	% TOTAL
Máquinas e motores	3.715	18,2
Veículos automotores e suas partes	2.980	14,6
Produtos metalúrgicos	2.284	11,2
Materiais elétricos e eletro-eletrônicos	1.545	7,6
Embarcações	1.176	5,8
Petróleo e derivados de petróleo	721	3,5
Aviões	693	3,4
Móveis	570	2,8
Cereais em grão e esmagados	527	2,6
Têxteis	463	2,3
Plásticos e suas obras	410	2,0
Massas alimentícias e preparações alimentícias	352	1,7
Instrumentos de precisão	335	1,6
Produtos químicos	227	1,1
Preparações de carnes, peixes e crustáceos	218	1,1
Produtos minerais	214	1,1
Ferramentas, talheres e outras obras de metais	212	1,0
Outros	3.766	18,5
Total	20.409	100,0

Fonte: COMTRADE. Elaboração Apex-Brasil

Intercâmbio comercial Brasil-Angola



Fonte: MDIC-Secex

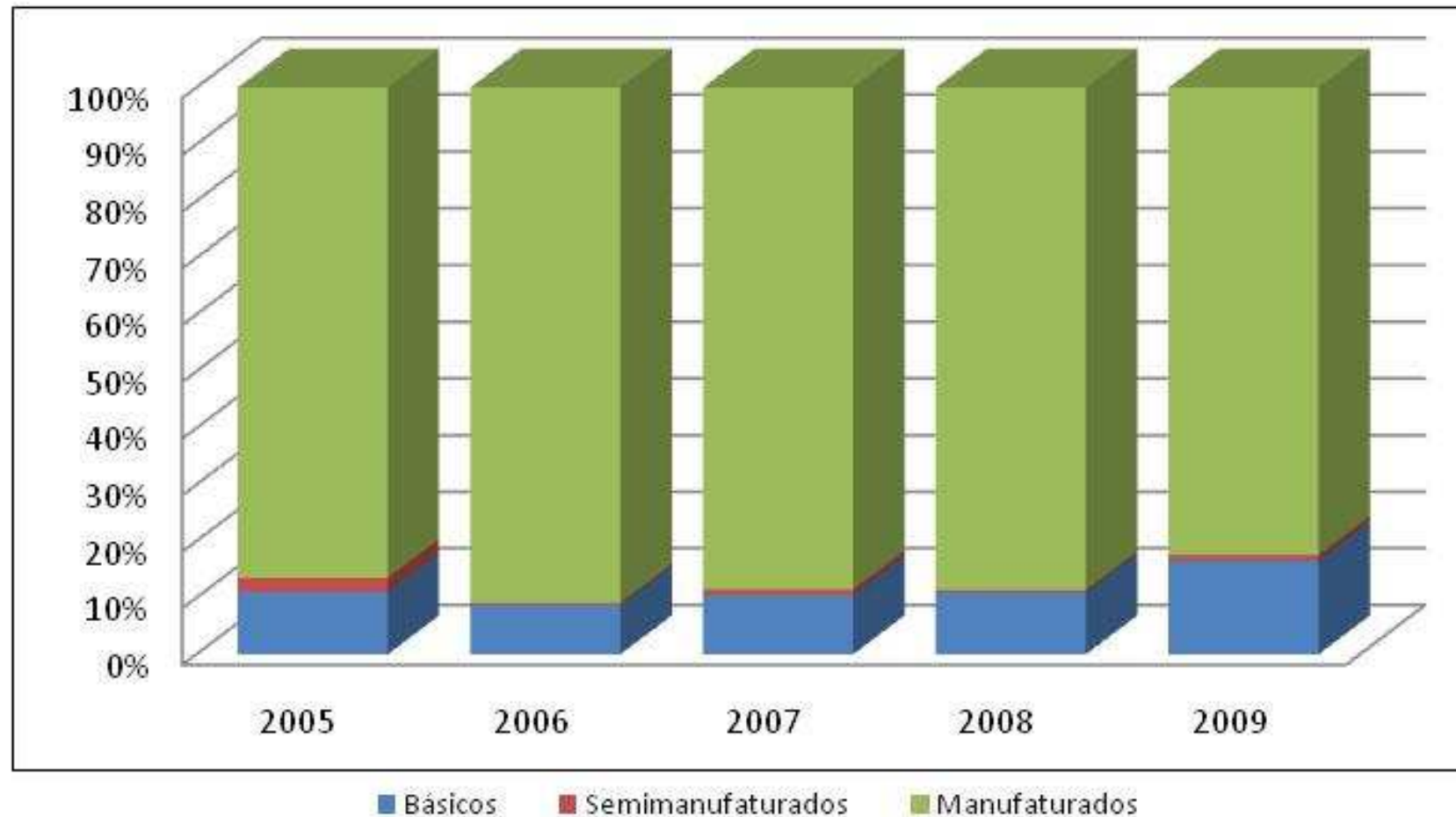
Exportações brasileiras

(destinos selecionados)

Rank 2008	Rank 2009	Destino	2005	2006	2007	2008	2009	% Var 2008/2007	% Var 2009/2008	% Total 2009
		Mundo	118.308,3	137.469,7	160.649,1	197.942,4	152.994,7	23,2	-22,7	100,0
39	9º	Índia	1.136,8	936,6	957,9	1.102,3	3.415,0	15,1	209,8	2,2
18	19	Arábia Saudita	1.203,3	1.485,4	1.478,1	2.563,6	1.952,8	73,4	-23,8	1,3
34	23	Emirados Árabes	727,8	1.044,8	1.196,8	1.323,1	1.772,0	10,6	33,9	1,2
24	24	Canadá	1.944,0	2.275,3	2.361,7	1.866,2	1.712,2	-21,0	-8,3	1,1
33	27	Egito	868,0	1.349,1	1.238,4	1.408,6	1.444,0	13,7	2,5	0,9
23	29	Angola	520,4	836,1	1.218,2	1.974,6	1.333,0	62,1	-32,5	0,9
26	32	África do Sul	1.369,4	1.459,3	1.757,9	1.754,8	1.259,7	-0,2	-28,2	0,8
35	47	Austrália	462,4	509,4	614,2	1.252,9	492,7	104,0	-60,7	0,3

Fonte: COMTRADE. Elaboração Apex-Brasil

O que o Brasil exporta para Angola (por fator agregado)



Fonte: MDIC-Secex

O que o Brasil exporta para Angola

(por SH2)

Código SH 2	Descrição	Ano e Valor (em US\$ milhões)					% total 2008	% total 2009
		2005	2006	2007	2008	2009		
	Total	520,4	836,1	1.218,2	1.974,6	1.333,0	100,0	100,0
87	Veículos Automóveis e outros Terrestres, Partes e Acessórios	77,0	126,0	231,0	402,8	204,2	20,4	15,3
2	Carnes e Miudezas Comestíveis	48,3	63,3	101,8	176,1	189,2	8,9	14,2
84	Máquinas, Equipamentos e Instrumentos Mecânicos	75,7	74,5	137,0	300,6	164,1	15,2	12,3
94	Móveis, Mobiliário Médico-Cirúrgico; Colchões, Almofadas e Semelhantes	32,7	49,9	122,4	126,1	96,5	6,4	7,2
17	Açúcares e Produtos de Confeitaria	59,7	94,8	78,4	99,4	82,0	5,0	6,2
73	Obras de Ferro e Aço	38,7	77,4	60,3	164,4	72,8	8,3	5,5
85	Máquinas e Materiais Elétricos, Aparelhos de Som, Imagem, Televisão e Acessórios	31,8	89,5	59,9	108,9	72,6	5,5	5,4
72	Aço e Ferro Fundido	24,7	27,0	29,4	41,1	56,0	2,1	4,2
16	Preparações de Carne, Peixes, Crustáceos ou de outros Invertebrados Aquáticos	4,7	7,8	18,7	53,9	40,4	2,7	3,0
11	Produtos da Indústria de Moagem	11,8	13,8	26,4	36,7	32,9	1,9	2,5
	Outros	115,3	212,0	352,9	464,5	322,5	23,5	24,2

Fonte: MDIC/Secex. Elaboração Apex-Brasil

TIPOLOGIA DE PRODUTOS

EXPRESSIVOS

Exportações
brasileiras **contínuas**
para o mercado-alvo
e participação de
mercado
**minimamente
significativa.**

INCIPIENTES

Exportações
brasileiras
**descontínuas e
baixa participação**
no mercado-alvo.

Oportunidades em Angola

Qualificação estratégica das exportações expressivas

Declínio

Taxa de crescimento das exportações brasileiras negativa; ou menor que 15% e menor que o crescimento das exportações dos concorrentes em mais de 50%.

Desvio de Comércio

Taxa de crescimento das exportações brasileiras menor que a dos concorrentes quando o Brasil apresenta Vantagem Comparativa nas exportações de produtos do grupo e o concorrente, não.

Consolidado

Participação maior que 30% e taxa de crescimento das exportações brasileiras \geq 50% do crescimento das exportações dos concorrentes.

Em risco

Participação maior que 30% e taxa de crescimento das exportações brasileiras \leq a 50% do crescimento das exportações dos concorrentes.

A consolidar

Participação do Brasil nas importações do mercado-alvo inferior a 30%, e que não se encaixe nos critérios anteriores.

Oportunidades em Angola

Análise

- Produtos **“expressivos”**

- “A consolidar”
- “Em risco”

- Produtos **“incipientes”**

“A desenvolver”

Oportunidades em Angola

Categoria	Quantidade de SH6	% quant total SH6	Valor das importações mundiais de Angola 2008 em US\$ (a)	% valor total (a)	Valor das exportações brasileiras para Angola 2008 em US\$ (b)	% valor total (b)
Incipientes	3.823	73,3	11.636.170.279	57,0	177.882.147	9,0
Expressivos	1.396	26,7	8.785.546.374	43,0	1.796.693.605	91,0
Total	5.219	100,0	20.421.716.653	100,0	1.974.575.752	100,0

Fonte: COMTRADE. Elaboração Apex-Brasil

Oportunidades – Grupos “A consolidar”

GRUPOS DE PRODUTOS	Quantidade de códigos SH6	Valor das importações mundiais angolanas 2008 (US\$)	Valor das Exportações brasileiras para Angola 2008 (US\$)	Participação das exportações brasileiras nas importações Angolanas 2008 (%)
BORRACHA E SUAS OBRAS	32	82.588.080	10.184.836	12,33
FERRAMENTAS, TALHERES E OUTRAS OBRAS DE METAIS	69	105.766.267	15.455.650	14,61
MADEIRAS, CORTIÇAS E OBRAS DE TRANÇARIA	33	78.563.162	19.895.879	25,32
MÁQUINAS E MOTORES	193	1.492.724.659	226.939.809	15,20
MASSAS ALIMENTÍCIAS E PREPARAÇÕES ALIMENTÍCIAS	36	212.098.843	41.711.975	19,67
MATERIAIS ELÉTRICOS E ELETRO-ELETRÔNICOS	95	555.856.756	98.915.471	17,80
METAIS NÃO-FERROSOS	34	85.298.328	10.366.600	12,15
MÓVEIS	27	494.179.962	124.725.856	25,24

Fonte: COMTRADE. Elaboração Apex-Brasil

Oportunidades – Grupos “A consolidar”

GRUPOS DE PRODUTOS	Quantidade de códigos SH6	Valor das importações mundiais angolanas 2008 (US\$)	Valor das Exportações brasileiras para Angola 2008 (US\$)	Participação das exportações brasileiras nas importações Angolanas 2008 (%)
OBRAS DE PEDRA E SEMELHANTES	30	54.117.870	13.748.381	25,40
PLÁSTICOS E SUAS OBRAS	42	251.769.354	34.429.187	13,67
PREPARAÇÕES DE CARNES, PEIXES E CRUSTÁCEOS	9	204.698.159	53.738.248	26,25
PRODUTOS CERÂMICOS	19	112.561.429	21.426.000	19,03
PRODUTOS METALÚRGICOS	83	981.460.050	197.982.688	20,17
SOJA (grãos, óleos e farelo)	4	131.892.770	10.708.471	8,12
TÊXTEIS	201	124.823.130	19.105.989	15,31
VEÍCULOS AUTOMOTORES E SUAS PARTES	37	1.848.713.209	375.632.181	20,32
VEÍCULOS E MATERIAIS PARA VIAS FÉRREAS	2	25.776.708	7.487.574	29,05

Fonte: COMTRADE. Elaboração Apex-Brasil

"A consolidar" – Subgrupos de Máquinas e Motores

SUBGRUPOS "A CONSOLIDAR" DO GRUPO MÁQUINAS E MOTORES	Importações angolanas do mundo, 2008 (US\$)	Exportações brasileiras para Angola, 2008 (US\$)
Máquinas e aparelhos de terraplanagem e perfuração	440.621.510	46.955.350
Máquinas e aparelhos para trabalhar pedra e minério	259.794.575	41.372.041
Demais máquinas, aparelhos e instrumentos mecânicos	267.886.350	37.800.531
Compressores e bombas	89.805.119	19.126.092
Aparelhos para filtrar ou depurar	129.287.663	11.215.659
Máquinas e aparelhos de elevação de carga e de descarga	45.627.344	8.926.250
Rolamentos e engrenagens	17.753.206	3.634.720
Máquinas e aparelhos para industrialização de alimentos e bebidas	23.349.871	3.428.685
Refrigeradores e congeladores	40.218.533	2.603.333

Fonte: COMTRADE. Elaboração Apex-Brasil

"A consolidar" – Subgrupos de Máquinas e Motores

SUBGRUPOS "A CONSOLIDAR" DO GRUPO MÁQUINAS E MOTORES	Importações angolanas do mundo, 2008 (US\$)	Exportações brasileiras para Angola, 2008 (US\$)
Partes de motores para veículos automóveis	32.979.726	2.404.554
Aparelhos mecânicos para projetar/pulverizar líquidos	12.577.716	2.291.498
Computadores e acessórios	20.902.194	1.470.862
Máquinas e aparelhos para encher e fechar recipientes	8.055.473	1.292.635
Outros motores de pistão	3.690.643	901.436
Ferramentas manuais, pneumáticas ou hidráulicas	10.201.979	848.040
Motores para veículos automóveis	5.743.283	442.627
Máquinas e aparelhos para fabricação de pasta celulósica e papel	2.727.822	4.278

Fonte: COMTRADE. Elaboração Apex-Brasil

“A consolidar” – Subgrupos de Veículos e autopartes

SUBGRUPOS "A CONSOLIDAR" DO GRUPO VEÍCULOS AUTOMOTORES E SUAS PARTES	Importações angolanas do mundo, 2008 (US\$)	Exportações brasileiras para Angola, 2008 (US\$)
Veículos de carga	567.867.237	119.115.258
Demais veículos automotores e suas partes	294.062.017	35.538.081
Autopeças	172.979.771	15.735.977
Reboques, semi-reboques e suas partes	150.243.422	43.748.467
Motocicletas	5.222.269	379.802

Fonte: COMTRADE. Elaboração Apex-Brasil

"A consolidar" – Subgrupos de Eletroeletrônicos

SUBGRUPOS "A CONSOLIDAR" DO GRUPO MATERIAIS ELÉTRICOS E ELETRO-ELETRÔNICOS	Importações angolanas do mundo, 2008 (US\$)	Exportações brasileiras para Angola, 2008 (US\$)
APARELHOS E DISPOSITIVOS ELETR.DE IGNICAO/ARRANQUE	190.390.963	33.920.701
APARELHOS ELETRO-MECAN.TERMICOS,DE USO DOMESTICO	148.956.781	27.449.606
APARELHOS P/INTERRUP.,PROT.DE ENERGIA,SUAS PARTES	120.852.478	26.634.208
APARELHOS TRANSMISSORES E RECEPTORES	38.061.775	4.591.071
APARS.ELETR.DE ILUMINACAO/SINALIZACAO P/AUTOMOVEIS	11.689.790	1.615.565
CONDENSADORES ELETR.FIXOS,VARIAVEIS OU AJUSTAVEIS	7.325.685	1.601.172
DEMAIS MATERIAIS ELETRICOS E ELETRONICOS	6.796.245	1.091.276
FERRAMENTAS ELETROMECHANICAS C/MOTOR,DE USO MANUAL	4.043.259	749.430
FIOS,CABOS E CONDUTORES PARA USO ELETRICO	8.419.592	639.012
GERADORES E TRANSFORMADORES,ELETRICOS	19.055.723	604.827
LAMPADAS,TUBOS ELETRICOS E FAROIS	36.356	731

Fonte: COMTRADE. Elaboração Apex-Brasil

Oportunidades em Alimentos e bebidas

SUBGRUPOS "A CONSOLIDAR" DO GRUPO PREPARAÇÕES DE CARNES, PEIXES E CRUSTÁCEOS	Importações angolanas do mundo, 2008 (US\$)	Exportações brasileiras para Angola, 2008 (US\$)
DEMAIS PREPARAÇÕES DE CARNES, PEIXES E CRUSTÁCEOS	67.098.073	5.795.256
SUBGRUPOS "A CONSOLIDAR" DO GRUPO MASSAS ALIMENTÍCIAS E PREPARAÇÕES ALIMENTÍCIAS	Importações angolanas do mundo, 2008 (US\$)	Exportações brasileiras para Angola, 2008 (US\$)
MASSAS ALIMENTÍCIAS E PREPARAÇÕES ALIMENTÍCIAS	212.098.843	41.711.975
SUBGRUPOS "A CONSOLIDAR" DO GRUPO SOJA (GRÃOS, ÓLEOS E FARELO)	Importações angolanas do mundo, 2008 (US\$)	Exportações brasileiras para Angola, 2008 (US\$)
OLEO DE SOJA REFINADO	130.883.664	10.364.439
FARELO DE SOJA	597.961	122.040

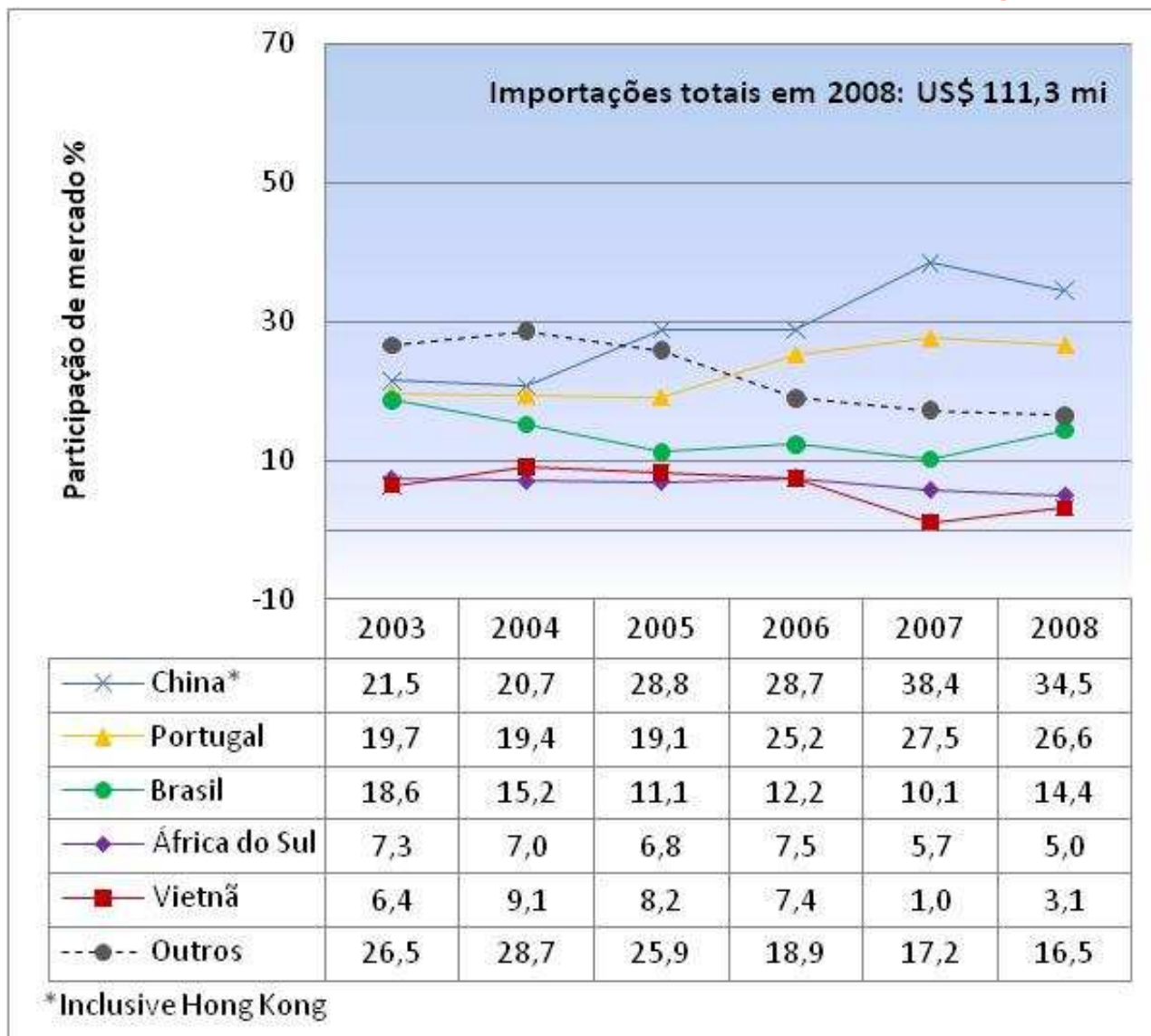
Fonte: COMTRADE. Elaboração Apex-Brasil

Exemplo de oportunidades em Têxteis

SH6	descricao	Import Angola Mundo	Import Angola Brasil	% part Brasil
590900	Mangueiras e tubos semelhantes, de matérias têxteis	1.564.584	232.882	0,75%
610343	Calças, jardineiras, bermudas e "shorts" (calções), de malha, de fibras sintéticas, de uso masculino	1.580.673	112.095	0,45%
610349	Calças, jardineiras, bermudas e "shorts" (calções), de malha, de outras matérias têxteis, de uso masculino	966.274	563.626	4,04%
610510	Camisas de malha de algodão, de uso masculino	1.954.796	533.977	1,22%
610520	Camisas de malha, de fibras sintéticas ou artificiais, de uso masculino	278.774	85.954	0,33%
610590	Camisas de malha, de outras matérias têxteis, de uso masculino	579.755	264.881	0,56%
611120	Vestuário e seus acessórios, de malha, de algodão, para bebês	1.857.612	841.357	1,63%
611190	Vestuário e seus acessórios, de malha, de outras matérias têxteis, para bebês	467.339	135.518	0,02%

Fonte: COMTRADE. Elaboração Apex-Brasil

Oportunidades em Confecções



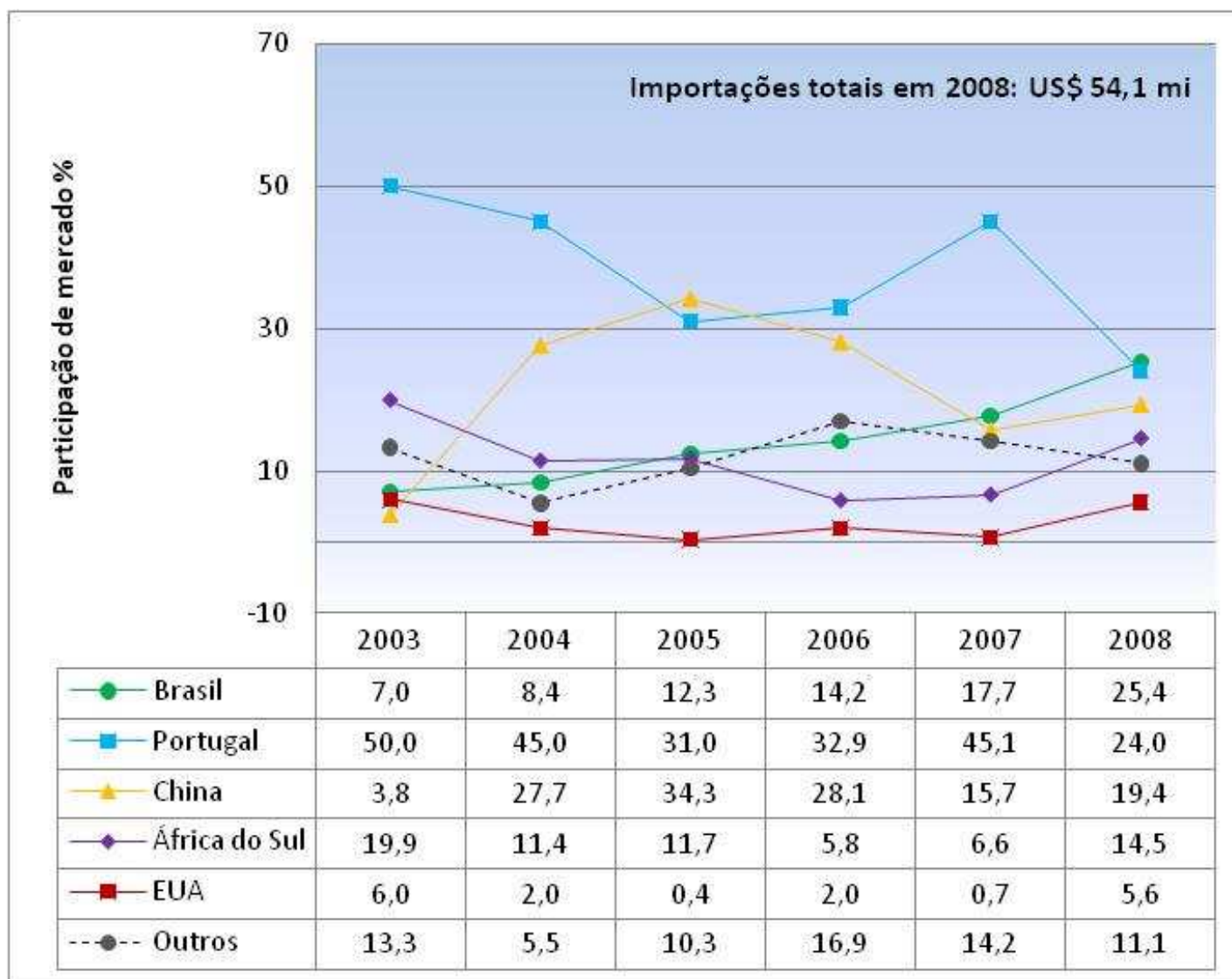
Fonte: COMTRADE. Elaboração Apex-Brasil

Exemplo de oportunidades em Obras de Pedra

SH6	descricao	Import Angola Mundo	Import Angola Brasil	% part Brasil
680221	Mármore, travertino e alabastro, talhados ou serrados, de superfície plana ou lisa	3.741.961	415.562	7,67%
680223	Granito, talhado ou serrado, de superfície plana ou lisa	3.198.072	2.092.892	23,01%
680229	Outras pedras de cantaria, talhadas ou serradas, de superfície plana ou lisa	814.803	410.485	1,77%
680293	Granitos trabalhados de outro modo e suas obras	4.873.887	311.088	2,12%
680422	Outros mós de outros abrasivos aglomerados ou de cerâmica	1.389.139	235.923	6,36%
680710	Obras de asfalto ou de produtos semelhantes, em rolos	2.794.577	281.352	0,71%
680911	Chapas, placas, painéis e ladrilhos, de gesso, não ornamentados, revestidos com papel ou cartão	4.075.885	1.652.131	5,43%
681099	Outras obras de cimento, concreto ou de pedra artificial	8.763.606	978.794	45,12%

Fonte: COMTRADE. Elaboração Apex-Brasil

Oportunidades em Obras de Pedra



Fonte: COMTRADE. Elaboração Apex-Brasil

Contatos sobre este estudo

Apex-Brasil

Ulisses Pimenta

E-mail: ic@apexbrasil.com.br

www.apexbrasil.com.br