



***FIESP***  
***CIESP***

**Perfil das Exportações Brasileiras para  
os Novos Membros da União Européia**

**março de 2004**

**PERFIL DAS EXPORTAÇÕES BRASILEIRAS PARA  
OS NOVOS MEMBROS DA UNIÃO EUROPÉIA  
MARÇO DE 2004**

**OBJETIVO:**

Apresentar um perfil inicial das exportações do Brasil aos dez países do Leste Europeu que integrarão o bloco a partir de 1º de maio de 2004. São eles Chipre, Eslováquia, Eslovênia, Estônia, Hungria, Letônia, Lituânia, Malta, Polônia e República Checa.

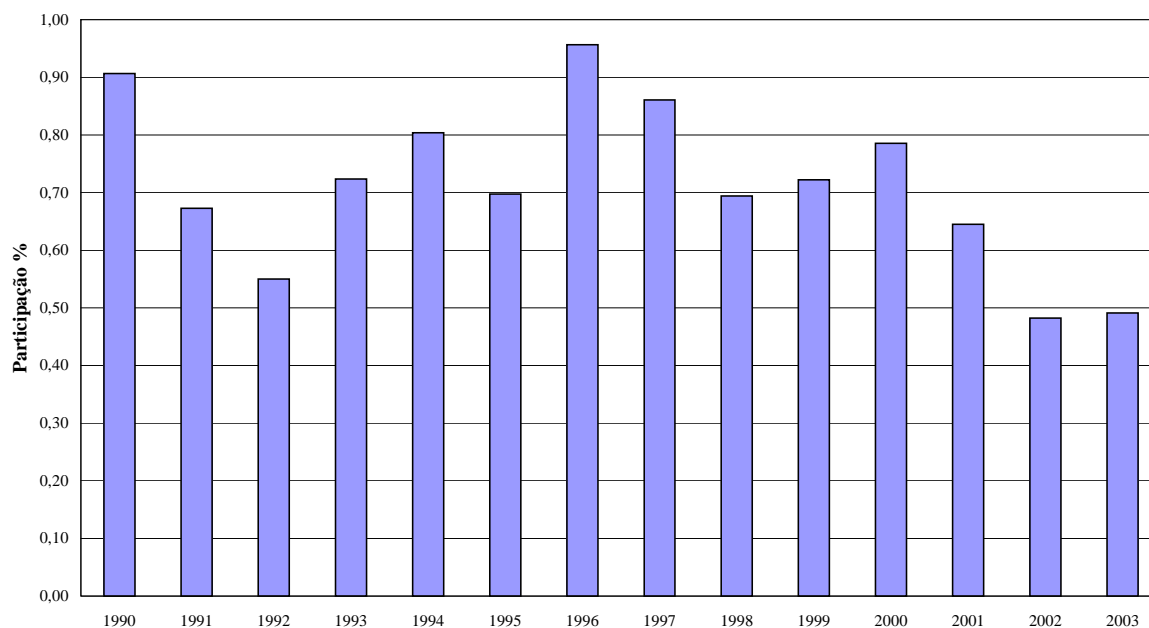
**BASE DE DADOS:**

Os dados referentes às exportações brasileiras foram obtidos através do sistema ALICE Web do Ministério do Desenvolvimento, Indústria e Comércio Exterior (MDIC). Por conta de mudanças ocasionais no Sistema Harmonizado de Classificação de Mercadorias (SH) e, por conseguinte, na Nomenclatura Comum do Mercosul (NCM), há possibilidade de uma pequena imprecisão nos dados, decorrente da eventual duplicidade de classificação dos produtos.

**RESULTADOS:**

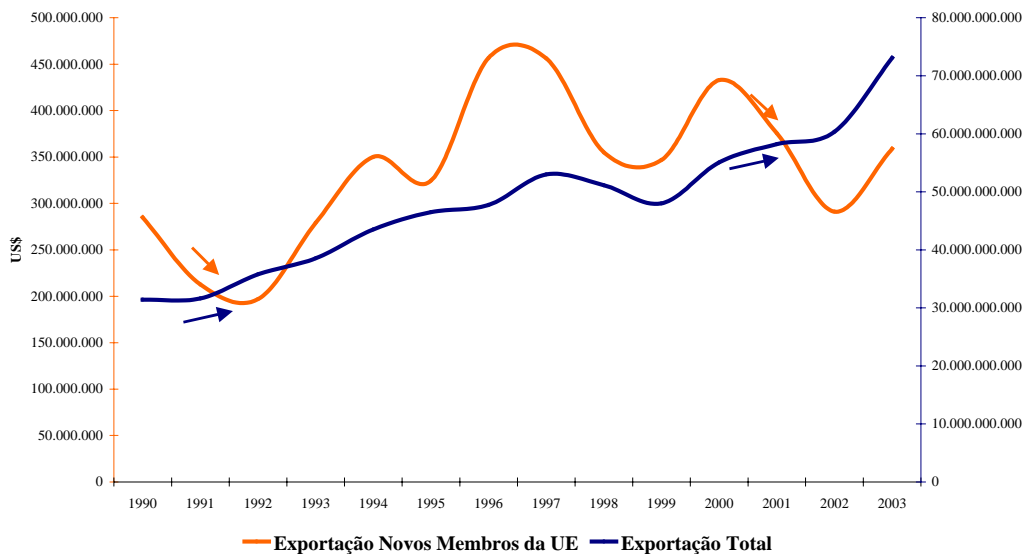
1. No período de 1990 a 2003, o total das exportações brasileiras para os novos membros da União Européia não ultrapassou 1% da pauta de exportação, tendo atingido seu ápice em 1996 (0,95%), quando o País exportou cerca de US\$ 450 milhões a esses mercados.

**Participação dos Novos Membros da UE nas Exportações Brasileiras - 1990/2003**



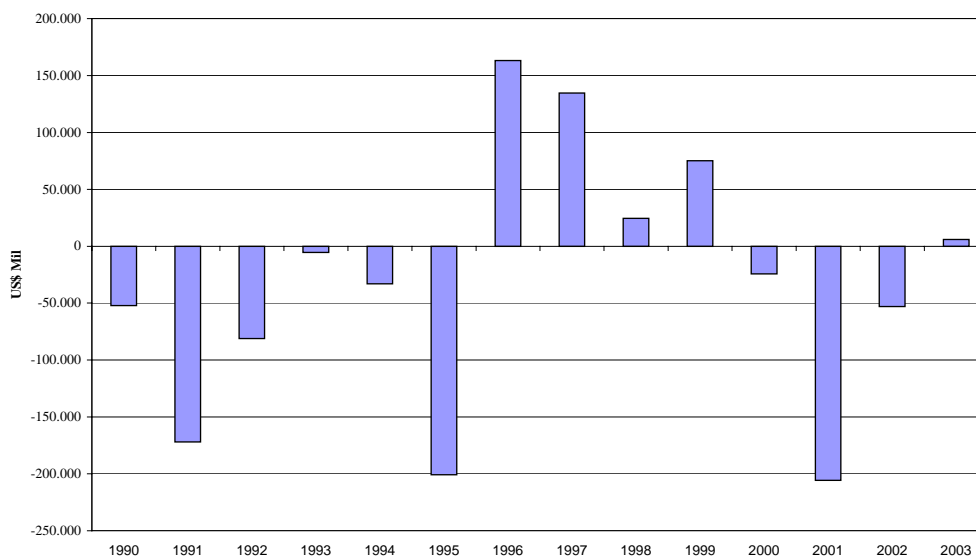
2. Neste mesmo período, as exportações aos novos membros da União Européia seguiram a tendência geral das exportações do País, com exceção dos anos de 1990/1991 e, em maior grau, 2000/2002 – período de maior ascensão do volume das exportações e de reversão do déficit comercial.

**Comparativo das Exportações - 1990/2003**



3. Este movimento de contra-tendência é resultante de uma grande oscilação no fluxo de comércio entre o Brasil e os novos membros da União Européia, isto é, a inconstância na exportação de grande parte dos produtos dada a reduzida “tradicionalidade” no comércio bilateral.

**Saldo da Balança Comercial Bilateral - 1990/2003**



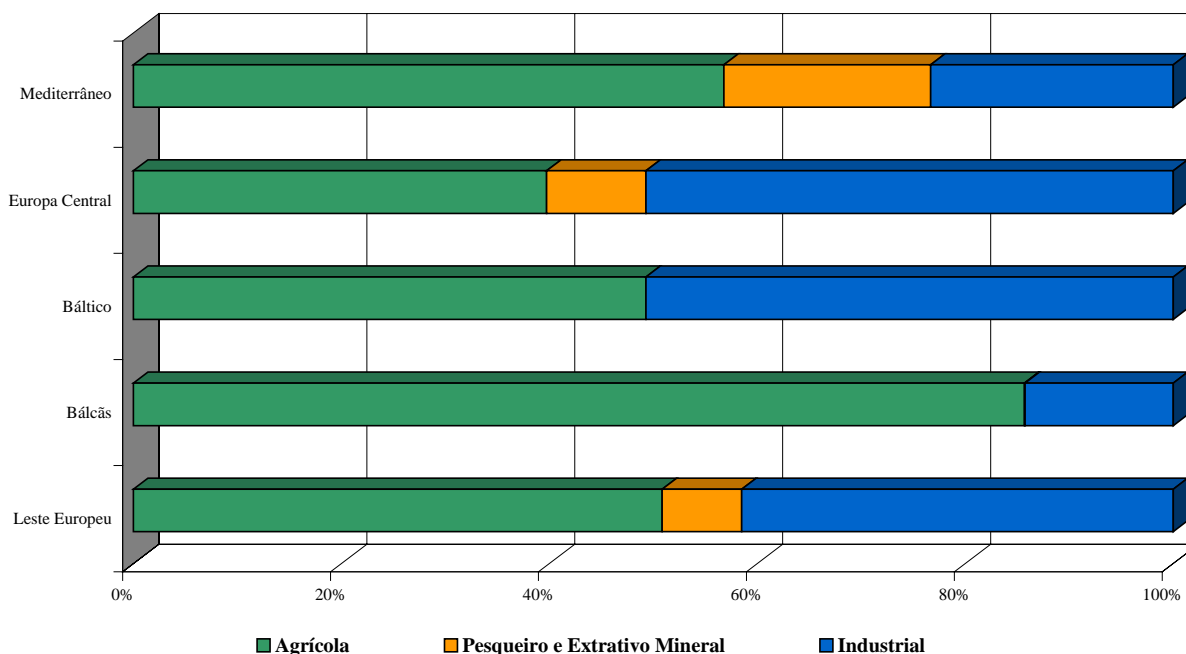
4. A oscilação também se reflete nas mudanças de posicionamento dos principais parceiros comerciais, inclusive dos maiores mercados, como é o caso da Polônia, da Hungria e da Eslovênia. Em um curto

período de tempo, como os anos 2001/2003, a mudança de posicionamento atingiu justamente estes países, como mostra o ranking abaixo de exportações totais em US\$.

País	2001	País	2002	País	2003
1 Polônia	168.257.253	1 Polônia	99.509.078	1 Eslovênia	86.906.126
2 Hungria	74.623.396	2 Eslovênia	67.912.074	2 Polônia	76.958.892
3 Eslovênia	57.636.513	3 Hungria	47.688.215	3 Rep. Checa	66.227.230
4 Rep. Checa	40.199.039	4 Rep. Checa	35.171.559	4 Hungria	48.689.213
5 Chipre	11.552.356	5 Lituânia	11.124.119	5 Eslováquia	23.143.611
6 Lituânia	9.404.274	6 Chipre	10.915.526	6 Malta	17.910.562
7 Malta	5.266.066	7 Eslováquia	6.108.882	7 Lituânia	11.807.386
8 Eslováquia	4.033.741	8 Estônia	5.732.083	8 Chipre	11.728.795
9 Estônia	3.026.431	9 Malta	4.774.124	9 Estônia	11.465.011
10 Letônia	1.627.062	10 Letônia	2.252.005	10 Letônia	4.111.240

5. De modo geral, há predominância de produtos agrícolas nas exportações brasileiras para os novos membros da União Européia. Contudo, é possível notar que há discrepância na composição da pauta de acordo com as regiões. A Europa Central, que agrupa três dos quatro principais mercados (Polônia, Hungria e República Checa), e o Báltico (Estônia, Letônia e Lituânia), apresentam distribuição equilibrada em suas compras, com leve predominância de produtos industriais. Já os países do Mediterrâneo (Chipre e Malta) e dos Balcãs (Eslovênia), são grandes compradores de produtos agrícolas – note-se que no caso das ilhas, os produtos da pesca e do extrativismo mineral, são representativos.

**Composição das Exportações Brasileiras por Setor  
(Acumulado 2001/2003)**



6. Desse modo, é importante notar que os países da Europa Central são responsáveis pela absorção de 82,27% das exportações industriais brasileiras, com destaque para Polônia (40,81%) e Hungria (25,09%). Já a Eslovênia, único país dos Balcãs a ascender a condição de novo membro da União Européia, é responsável sozinha por 34,90% das exportações agrícolas, seguida da Polônia (20,75%) e da República Checa (18,55%).

7. Deve-se notar ainda uma mudança no perfil das compras polonesas. Nos últimos três anos (2001/2003), as vendas brasileiras para a Polônia diminuíram cerca de 54%. No entanto, a queda foi mais acentuada para os produtos industriais (69,81%) do que para os produtos agrícolas (20,82%). Desse modo, a participação de produtos industriais na pauta de exportações para a Polônia reduziu-se de 58,62% para 38,70%, enquanto a agrícola aumentou de 24,40% para 42,24%.
8. Outra característica das exportações brasileiras para os novos membros da União Européia é o alto grau de concentração da pauta. A tabela abaixo ilustra este fato.

Concentração da Pauta de Exportação Brasileira para os Novos Membros da UE					
País	Porcentagem da Pauta e Número de Produtos*				
	50%	75%	85%	95%	100%
Chipre	2	6	15	52	304
Eslováquia	3	9	14	30	160
Eslovênia	1	2	5	9	141
Estônia	4	10	15	27	132
Hungria	3	8	19	51	389
Letônia	5	13	21	37	117
Lituânia	3	6	14	29	142
Malta	2	3	6	20	152
Polônia	3	12	22	72	633
Rep. Checa	2	3	15	45	344

\* Produtos classificados em NCM (8 dígitos).

9. Dentre os quatro principais mercados do Leste Europeu para produtos brasileiros, o caso da **Eslovênia** é singular. Cerca de 60% da pauta está concentrada em um único produto – o café não torrado em grão. O café, juntamente com os resíduos da extração do óleo de soja e os sais do ácido glutâmico, é o único produto a apresentar constância nos três anos analisados – quando se considera 90% da pauta. O único produto industrial, os motores a explosão, só tiveram sua exportação iniciada em 2002 (US\$ 905 mil), e posteriormente expandida em 2003 (US\$ 8,8 milhões).

Descrição	US\$ (2001)	US\$ (2002)	US\$ (2003)
CAFE NAO TORRADO,NAO DESCAFEINADO,EM GRAO	46.430.402	40.810.054	38.861.042
BAGACOS E OUTS.RESIDUOS SOLIDOS,DA EXTR.DO OLEO DE SOJA	4.638.969	15.629.170	14.928.185
OUTROS MOTORES DE EXPLOSAO,P/VEIC.CAP.87,SUP.1000CM3	0	905.805	8.864.427
ACUCAR DE CANA,EM BRUTO	0	3.294.415	5.502.003
MILHO EM GRAO,EXCETO PARA SEMEADURA	0	0	6.887.341
SAIS DO ACIDO GLUTAMICO	1.443.600	2.545.275	1.891.550
PASTA QUIM.MADEIRA DE N/CONIF.A SODA/SULFATO,SEMI/BRANQ	0	603.198	4.847.175
DENTIFRICIOS	1.006.967	1.147.305	1.337.434
FUMO N/MANUF.TOTAL/PARC.DESTAL.FLS.SECAS,ETC.VIRGINIA	1.883.640	0	336.600

10. No caso da **República Checa** destacam-se a carne de frango, o café solúvel e o fumo. Dentre os 21 produtos que compõem 90% da pauta, 14 são industriais, e 5 apresentaram inconstância nos últimos três anos.

Descrição	US\$ (2001)	US\$ (2002)	US\$ (2003)
PEDACOS E MIUDEZAS,COMEST.DE GALOS/GALINHAS,CONGELADOS	13.933.471	6.862.680	26.280.084
CAFE SOLUVEL,MESMO DESCAFEINADO	10.279.868	7.614.601	9.082.799
FUMO N/MANUF.TOTAL/PARC.DESTAL.FLS.SECAS,ETC.VIRGINIA	3.863.933	5.232.940	6.019.319
DENTIFRICIOS	2.707.125	2.211.521	2.056.505

CAFE NAO TORRADO,NAO DESCAFEINADO,EM GRAO	922.165	1.057.087	1.240.123
OUTROS CALCADOS DE COURO NATURAL	2.026.682	1.485.245	1.258.021
OUTRAS PARTES E ACESS.P/TRATORES E VEICULOS AUTOMOVEIS	13.727	89.945	2.804.594
MAQUINAS DE COSTURA DE USO DOMESTICO	818.709	1.541.521	581.904
TRATORES RODOVIARIOS P/SEMI-REBOQUES	0	2.279.750	411.660
MOTOCOMPRESSOR HERMETICO,CAPACIDADE<4700 FRIGORIAS/HORA	0	32.786	2.279.598
DIOXIDO DE MANGANES	0	751.333	535.851
GARRAFOES,GARRAFAS,FRASCOS,ARTIGOS SEMELHS.DE PLASTICOS	0	394.874	1.364.520
DESPERDICIOS DE FUMO	245.760	325.920	0
CARNES DE PERUAS/PERUS,EM PEDACOS E MIUDEZAS,CONGELADAS	83.824	150.292	889.854
OUTROS CALCADOS DE BORRACHA OU PLASTICO	467.785	518.802	683.602
FUMO N/MANUF.TOTAL/PARC.DESTAL.FLS.SECAS,TIPO "BURLEY"	375.608	455.328	453.888
OUTROS "BULLDOZERS" E "ANGLEDZERS",DE LAGARTAS	0	0	1.424.286
CALCADOS DE BORRACHA/PLAST.C/PARTE SUPER.EM TIRAS,ETC.	438.362	428.403	406.642
CALCADOS P/ESPORTES,ETC.DE MAT.TEXT.SOLA BORRACHA/PLAST	204.469	300.804	373.533
OUTRAS PARTES P/MOTORES DIESEL OU SEMIDIESEL	241.975	148.183	406.078
OUTS.CALCADOS DE MATERIA TEXTIL,SOLA DE BORRACHA/PLAST.	154.592	295.133	408.979

11. No caso da **Hungria**, destacam-se, entre os produtos agrícolas, os do complexo da soja, o café não torrado em grão e o fumo. Dentre os 30 produtos que compõem 90% da pauta, são 6 os agrícolas e 24 os industriais. Neste último caso destacam-se os produtos dos setores eletro-eletrônico, automotivo, de telefonia, de bens de capital, e calçadista.

Descrição	US\$ (2001)	US\$ (2002)	US\$ (2003)
BAGACOS E OUTS.RESIDUOS SOLIDOS,DA EXTR.DO OLEO DE SOJA	30952192	10466426	7616527
TUBOS CATODICOS P/RECEPT.DE TELEVISAO EM CORES,ETC.	20837103	9361027	240311
PISTOES OU EMBOLOS,PARA MOTORES DE EXPLOSAO	8155988	8454837	6462159
CAFE NAO TORRADO,NAO DESCAFEINADO,EM GRAO	3525832	2695089	3860359
TERMINAIS PORTATEIS DE TELEFONIA CELULAR	0	0	6150000
MOTOCOMPRESSOR HERMETICO,CAPACIDADE<4700 FRIGORIAS/HORA	370141	514564	2890462
OUTS.PARTES E ACESS.P/APARS.FOTOCOPIA	0	2677640	995282
DENTIFRICIOS	814224	895323	1104017
CALCADOS DE BORRACHA/PLAST.C/PARTE SUPER.EM TIRAS,ETC.	973555	826257	880445
OUTS.MEMORIAS MONTADAS P/MONTAG.SUPERF.	0	1728000	0
PROTEINAS DE SOJA EM PO,TEOR PROTEINA EM BASE SECA>=90%	482919	658517	493905
OUTRAS LAMPADAS/TUBOS DE DESCARGA	594171	452793	571935
OUTROS CALCADOS DE COURO NATURAL	603747	588868	405451
OUTRAS PARTES E ACESS.P/TRATORES E VEICULOS AUTOMOVEIS	546680	544715	386518
OUTRAS MAQUINAS E APARELHOS P/COLHEITA	0	526264	933131
REFRIGERADORES COMBIN.C/CONGELADORES,PORTA EXT.SEPARADA	0	337924	1063796
MOLAS HELICOIDAIS CILINDRICAS,DE FERRO OU ACO	0	13153	1137252
OUTROS OBJETOS DE VIDRO,P/SERVICO DE MESA/COZINHA	111179	443808	572512
FUMO N/MANUF.TOTAL/PARC.DESTAL.FLS.SECAS,ETC.VIRGINIA	144433	193738	777132
OUTS.ARTEFS.DOMESTICOS,DE ACOS INOXIDAVEIS,E PARTES	353533	387807	335755
ROLHAS,TAMPAS,ETC.P/FECHAR RECIPIENTES,DE PLASTICOS	0	330771	652230
COLHERES,GARFOS,CONCHAS,ESCUMADEIRAS,ETC.DE ACOS INOX.	364370	266298	228859
MILHO EM GRAO,EXCETO PARA SEMEADURA	852245	0	0
OUTS.CIRCUITOS INTEGRAD.DIGITAIS-ANALOGICOS	0	76915	732442
PIMENTA "PIPER",SECA	99815	61250	618122
OUTROS MOVEIS DE MADEIRA	0	52178	613750
TECIDO DE ALGODAO>=85%,FIO COLOR.DENIM,INDIGO,P>200G/M2	186030	266376	186446

PARTES DE APARS.DISPOSIT.ELETR.IGNICAO,ETC.P/MOTOR EXPL	38996	2630	562073
TECIDO DE ALGODAO>=85%,TINTO,PONTO SARJADO,PESO>200G/M2	159320	270645	145485
UNID.PROC.DIGIT.MED.CAP.ETC.US\$12500<FOB<=US\$46000	574922	0	0

12. Por fim, as compras **Polônia** apresentam certo padrão em relação às dos outros três grandes mercados. Dentre os 35 produtos que compõem 90% da pauta, destacam-se, no caso agrícola, o fumo, os resíduos da extração do óleo de soja, o café não torrado em grão, o café solúvel e o milho em grão. Já dentre os industriais destacam-se os produtos dos setores eletro-eletrônico, de bens de capital, de higiene pessoal, automotivo e calçadista. Contudo, vale destacar a venda de aviões e veículos aéreos em 2001 e 2002, e as de minérios, sobretudo o minério de ferro.

Descrição	US\$ (2001)	US\$ (2002)	US\$ (2003)
OUTS.AVIOES/VEICULOS AEREOS,2000KG<PESO<=15000KG,VAZIOS	56.800.409	19.181.498	0
MINERIOS DE FERRO NAO AGLOMERADOS E SEUS CONCENTRADOS	26.543.946	15.840.731	12.486.061
FUMO N/MANUF.TOTAL/PARC.DESTAL.FLS.SECAS,ETC.VIRGINIA	8.387.556	19.074.889	16.070.863
BAGACOS E OUTS.RESIDUOS SOLIDOS,DA EXTR.DO OLEO DE SOJA	12.154.955	3.168.912	5.779.968
MILHO EM GRAO,EXCETO PARA SEMEADURA	11.762.244	0	0
OUTRAS MAQUINAS E APARELHOS P/COLHEITA	5.810.801	1.544.164	2.046.079
CANHOES ELETRONICOS P/TUBOS CATODICOS	5.750.512	1.170.751	1.802.493
DENTIFRICIOS	3.641.221	2.284.102	2.354.369
LAMINAS DE BARBEAR,DE SEGURANCA,DE METAIS COMUNS	2.638.362	604.071	5.032.606
CAFE NAO TORRADO,NAO DESCAFEINADO,EM GRAO	1.478.262	3.602.730	3.100.780
FUMO N/MANUF.TOTAL/PARC.DESTAL.FLS.SECAS,TIPO "BURLEY"	3.039.907	2.922.261	1.505.707
MAGNESIA CALCINADA A FUNDO E OUTROS OXIDOS DE MAGNESIO	1.455.239	3.619.500	1.647.000
CAFE SOLUVEL,MESMO DESCAFEINADO	2.256.219	768.278	1.247.374
OUTRAS PARTES E ACESS.DE CARROCARIAS P/VEIC.AUTOMOVEIS	1.829.227	1.631.815	497.510
OUTRAS PARTES E ACESS.P/TRATORES E VEICULOS AUTOMOVEIS	1.439.663	2.102.046	359.479
SAIS DO ACIDO GLUTAMICO	2.256.733	659.543	728.959
DESPERDICIOS DE FUMO	774.613	748.551	1.034.668
OUTROS CALCADOS DE COURO NATURAL	1.406.154	602.434	442.349
OUTRAS PARTES P/AVIOES OU HELICOPTEROS	1.460.462	641.180	127.428
MOTOCOMPRESSOR HERMETICO,CAPACIDADE<4700 FRIGORIAS/HORA	322.416	592.741	1.204.230
TECIDO DE ALGODAO>=85%,FIO COLOR.DENIM,INDIGO,P>200G/M2	513.684	185.812	1.175.161
CALCADOS DE BORRACHA/PLAST.C/PARTE SUPER.EM TIRAS,ETC.	382.418	675.211	816.791
PAINEIS DE MADEIRA,PARA SOALHOS	492.429	587.924	659.180
PEDACOS E MIUDEZAS,COMEST.DE GALOS/GALINHAS,CONGELADOS	0	9.255	1.633.122
GUIAS DE VALVULAS,PARA MOTORES DE EXPLOSAO	978.133	593.808	0
OUTS.TECIDOS DE ALGODAO>=85%,FIO COLOR.DENIN,P>200G/M2	278.262	606.867	594.806
OUTROS MOTORES DE EXPLOSAO,P/VEIC.CAP.87,SUP.1000CM3	164.315	1.079.061	233.076
AMORTECEDORES DE SUSPENSAO P/TRATORES E VEIC.AUTOMOVEIS	123.882	213.876	1.122.237
CIRCUITO IMPRESSO MONTADO P/TELEFONIA,ETC.	293.384	563.063	508.292
MANTEIGA,GORDURA E OLEO,DE CACAU	0	1.326.826	0
FAROIS P/AUTOMOVEIS E OUTROS CICLOS	381.244	505.355	325.363
PLACAS/FOLHAS OU TIRAS,DE MICA AGLOMERADA/RECONSTITUIDA	695.168	143.706	232.668
OUTS.ACUCARES DE CANA,BETERRABA,SACAROSE QUIM.PURA,SOL.	0	1.046.845	8.235
VIDROS DE SEGURANCA,TEMPERADOS,P/AUTOMOVEIS/OUTS.VEICS.	410.540	346.619	260.493
OUTROS GRAOS DE AMENDOINS,DESCASCAD.N/TORRADOS,N/COZID.	0	176.522	828.366