



IMPACTO DO CÂMBIO E DO "CUSTO BRASIL" NA INDÚSTRIA BRASILEIRA (2004/2010)

ANEXOS

Janeiro/2011



ANEXOS

1. Análise dos setores da indústria de transformação
2. Composição dos setores (estrutura detalhada)



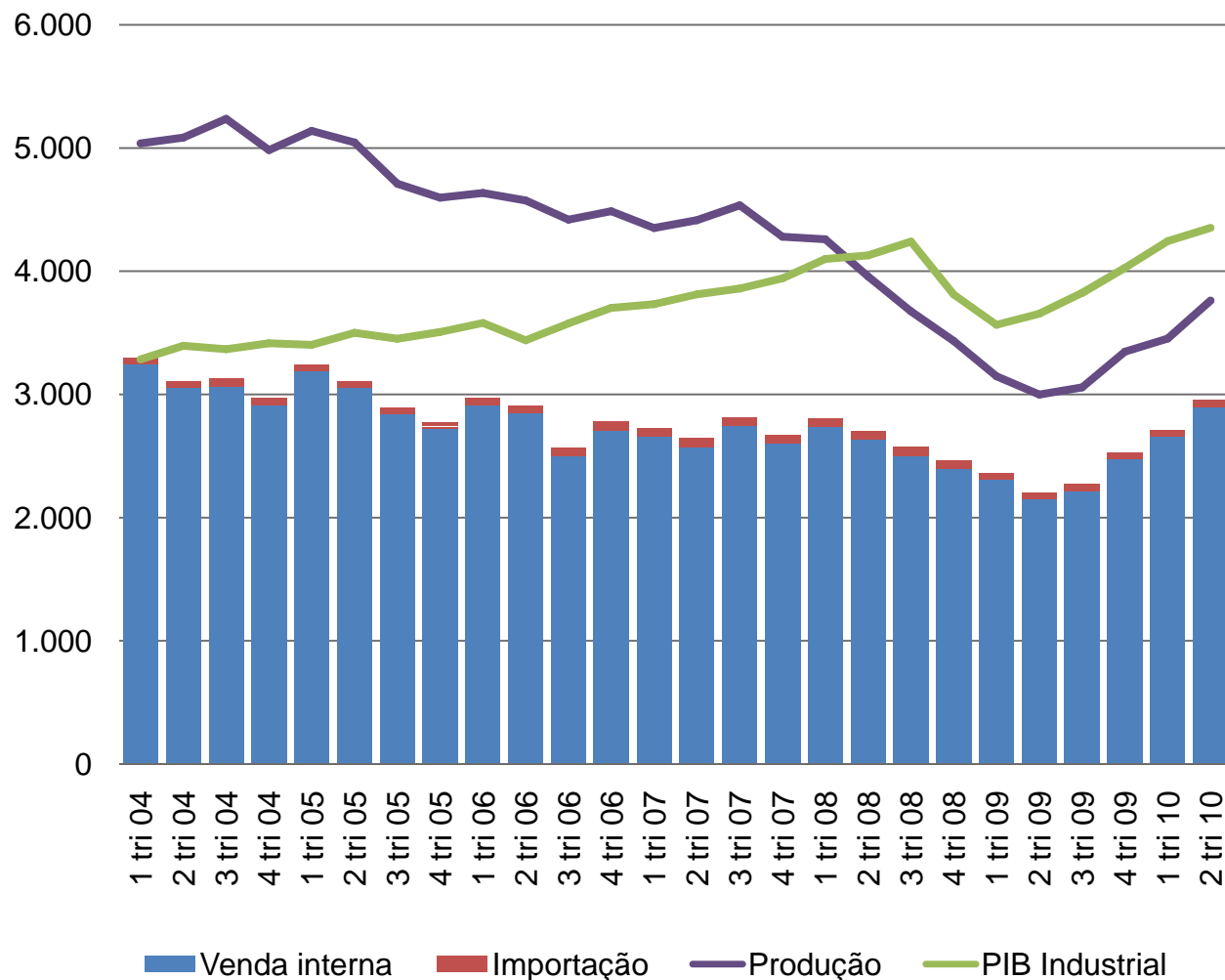
ANÁLISE DOS SETORES DA INDÚSTRIA DE TRANSFORMAÇÃO

Produtos manufaturados
Baixa tecnologia



D1 – Madeira

Consumo aparente trimestral (R\$ Milhões)



	2010*	R\$ milhões	Part. %
Consumo Aparente		11.381	100,0
Produção		14.536	127,7
Exportação		3.394	29,8
Importação		239	2,1

Fonte: IBGE, Funcex. **Elaboração:** DEEE/ABIMAQ * Estimado;

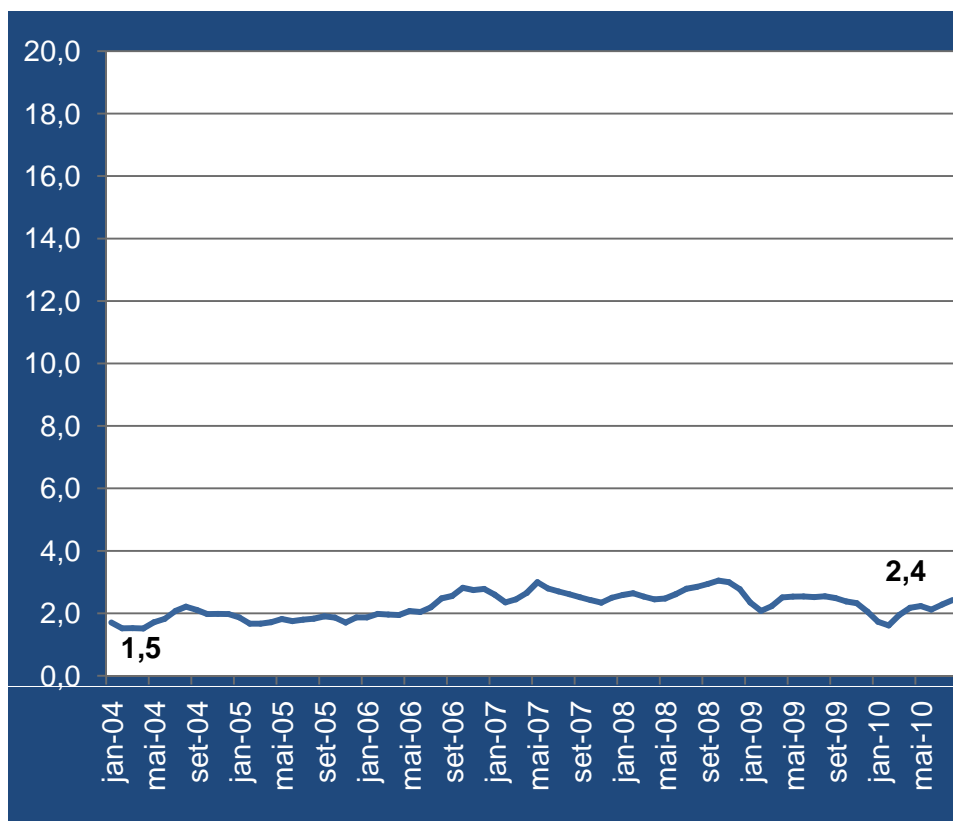
Nota: PIB industrial acumulado com escala ajustada para iniciar no topo do consumo aparente do 1 tri04.



D1 – Madeira

Desempenho 2004-2010

Participação do importado no consumo aparente***



Resumo de Desempenho 2004-2010*

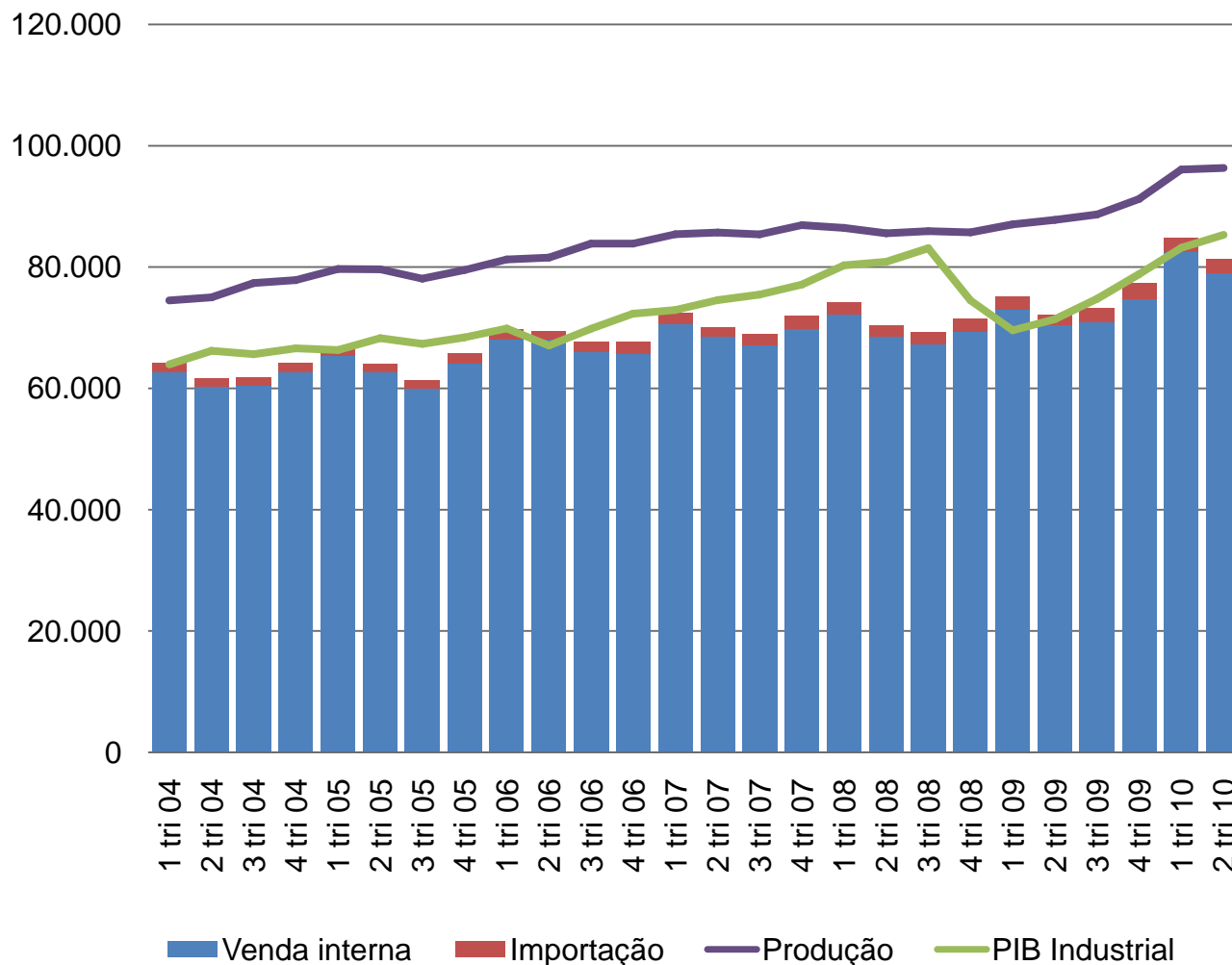
Varição acumulada	%
PIB	28,0
PIB – Indústria de Transformação	12,9
Produção	-26,5
Consumo Aparente	-8,9
Exportação	-58,0
Importação	6,0
Investimento s/ RL (média)**	7,5

Fonte: IBGE, Funcex. Elaboração: DEEE/ABIMAQ * Média de 2004 versus Média de 2010 ** Aquisição e Melhoria ; *** Média móvel trimestral



D2 – Alimentos e bebidas

Consumo aparente trimestral (R\$ Milhões)



	2010*	R\$ milhões	Part. %
Consumo Aparente		327.310	100,0
Produção		384.911	117,6
Exportação		67.093	20,5
Importação		9.492	2,9

Fonte: IBGE, Funcex. **Elaboração:** DEEE/ABIMAQ * Estimado;

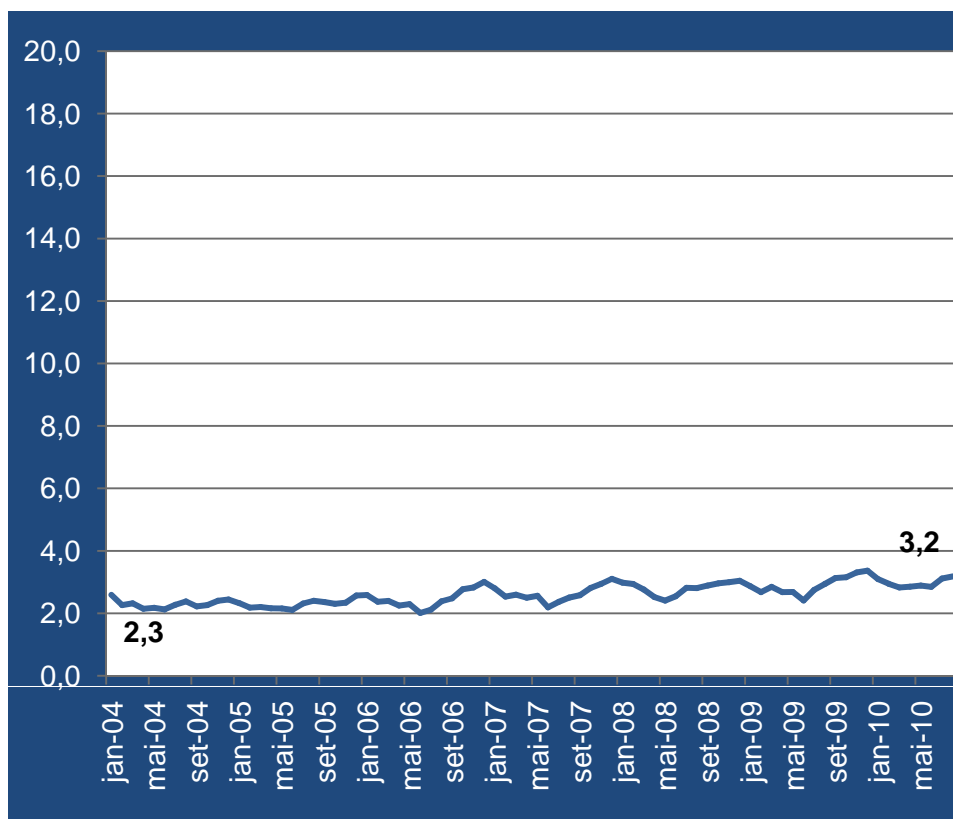
Nota: PIB industrial acumulado com escala ajustada para iniciar no topo do consumo aparente do 1 tri04.



D2 – Alimentos e bebidas

Desempenho 2004-2010

Participação do importado no consumo aparente***



Resumo de Desempenho 2004-2010*

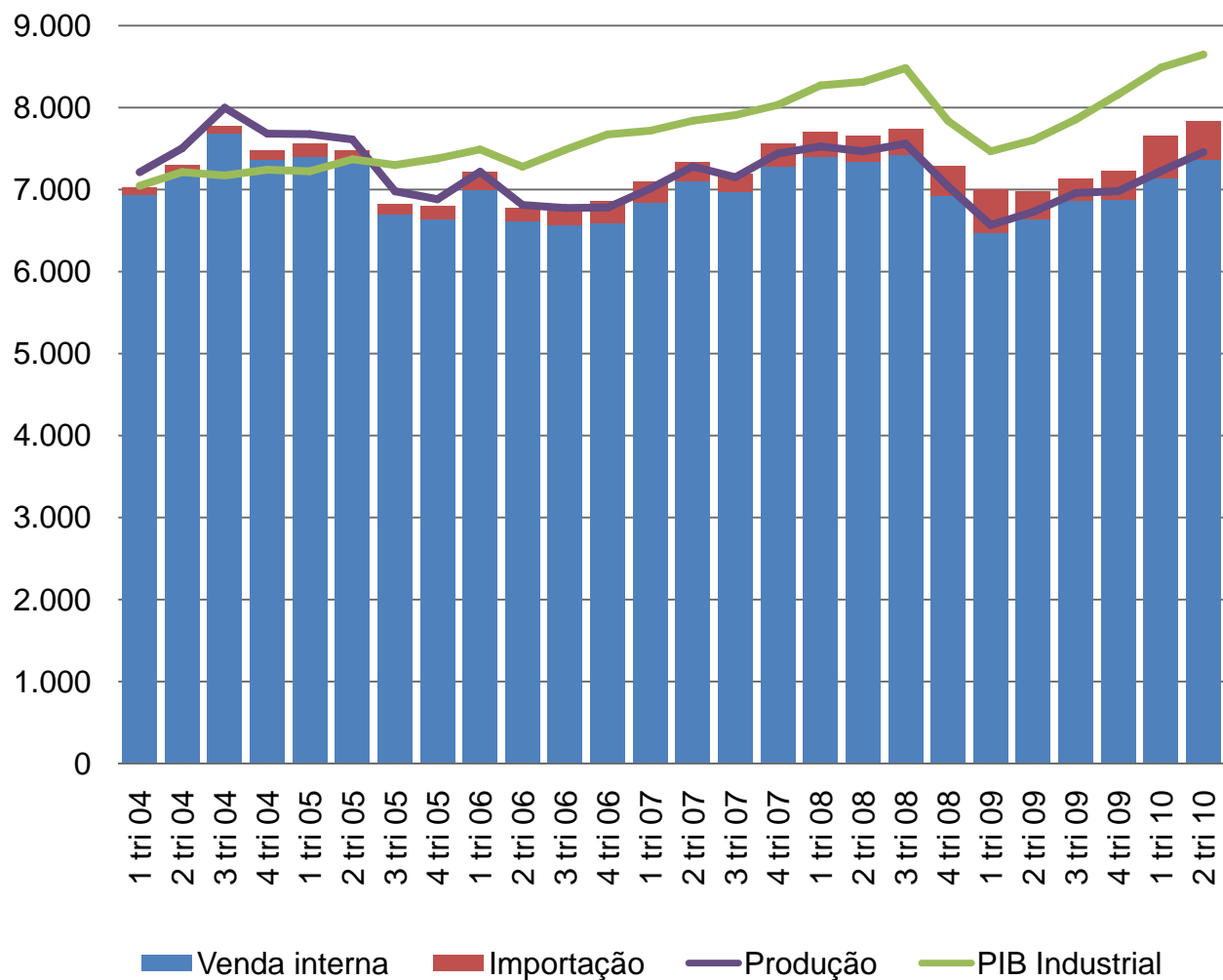
Varição acumulada	%
PIB	28,0
PIB – Indústria de Transformação	12,9
Produção	26,9
Consumo Aparente	30,0
Exportação	14,8
Importação	68,9
Investimento s/ RL (média)**	5,8

Fonte: IBGE, Funcex. Elaboração: DEEE/ABIMAQ * Média de 2004 versus Média de 2010 ** Aquisição e Melhoria ; *** Média móvel trimestral



D3 – Vestuário e Acessórios

Consumo aparente trimestral (R\$ Milhões)



	2010*	R\$ milhões	Part. %
Consumo Aparente		30.790	100,0
Produção		29.248	95,0
Importação		1.909	6,2
Exportação		367	1,2

Fonte: IBGE, Funcex. **Elaboração:** DEEE/ABIMAQ * Estimado;

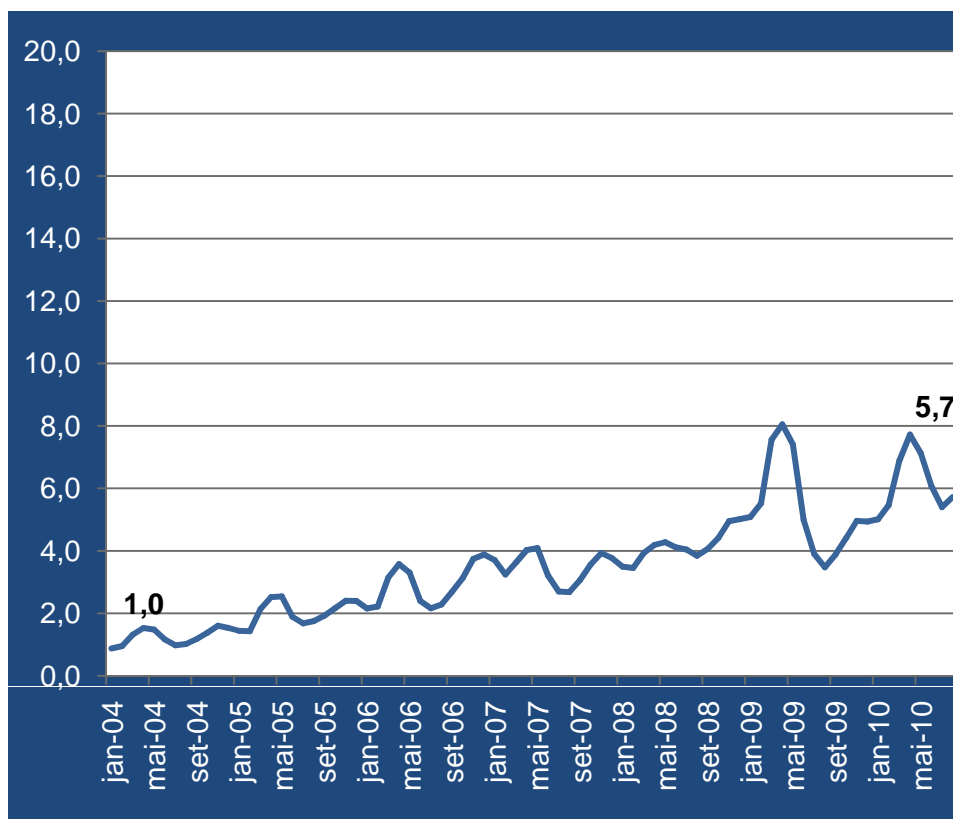
Nota: PIB industrial acumulado com escala ajustada para iniciar no topo do consumo aparente do 1 tri04.



D3 – Vestuário e Acessórios

Desempenho 2004-2010

Participação do importado no consumo aparente***



Resumo de Desempenho 2004-2010*

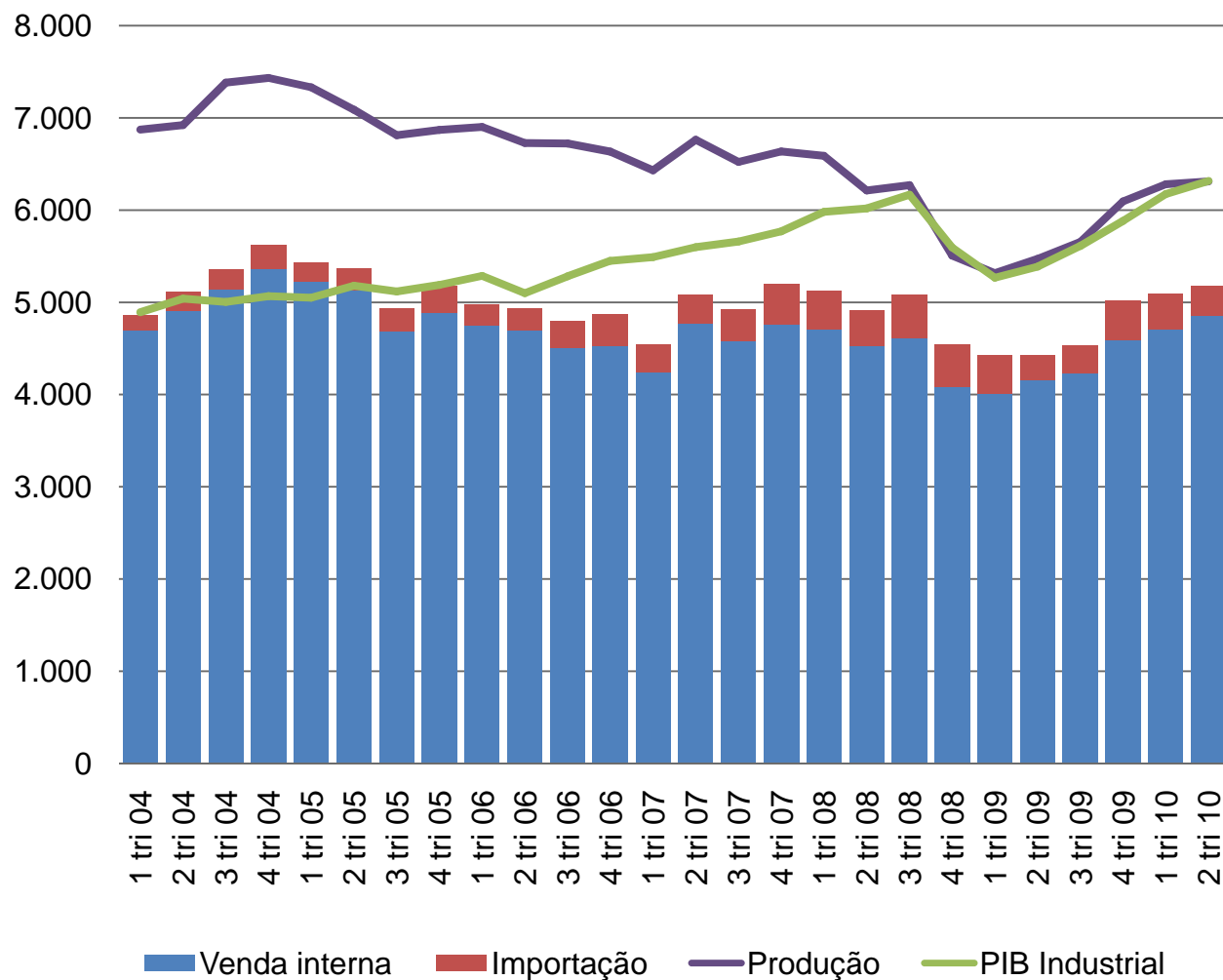
Varição acumulada	%
PIB	28,0
PIB – Indústria de Transformação	12,9
Produção	-2,6
Consumo Aparente	4,1
Exportação	-69,1
Importação	402,5
Investimento s/ RL (média)**	2,4

Fonte: IBGE, Funcex. Elaboração: DEEE/ABIMAQ * Média de 2004 versus Média de 2010 ** Aquisição e Melhoria ; *** Média móvel trimestral



D4 – Calçados e artigos de couro

Consumo aparente trimestral (R\$ Milhões)



	2010*	R\$ milhões	Part. %
Consumo Aparente		20.493	100,0
Produção		25.101	122,5
Exportação		6.104	29,8
Importação		1.496	7,3

Fonte: IBGE, Funcex. **Elaboração:** DCEE/ABIMAQ * Estimado;

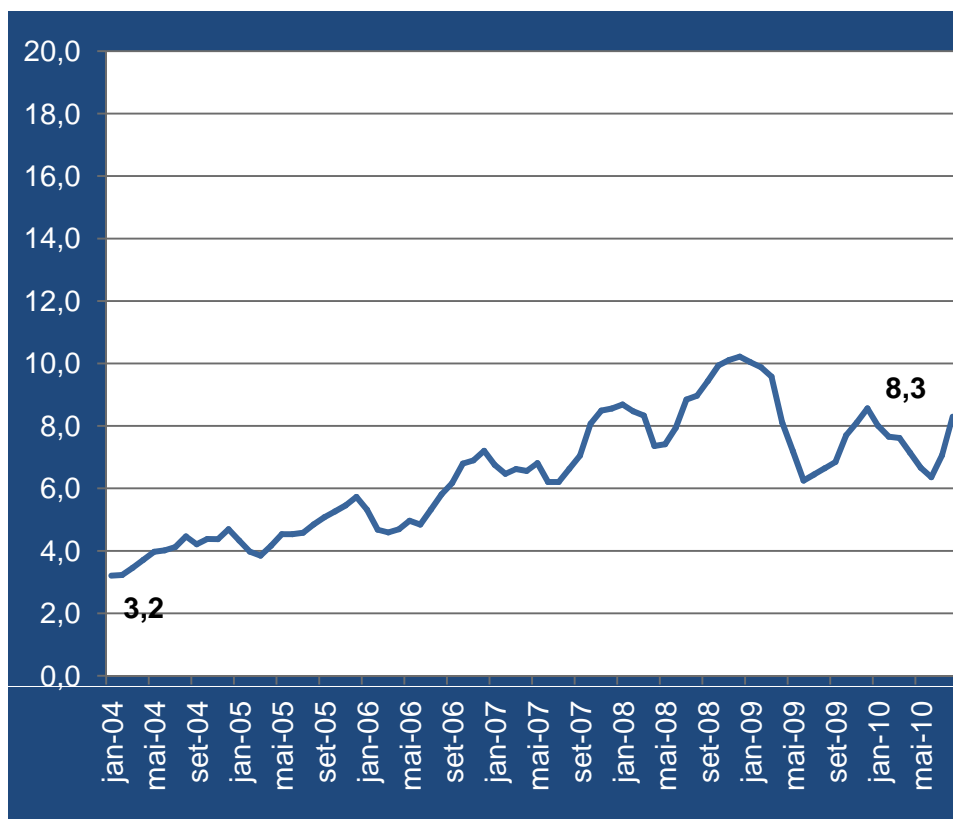
Nota: PIB industrial acumulado com escala ajustada para iniciar no topo do consumo aparente do 1 tri04.



D4 – Calçados e artigos de couro

Desempenho 2004-2010

Participação do importado no consumo aparente***



Resumo de Desempenho 2004-2010*

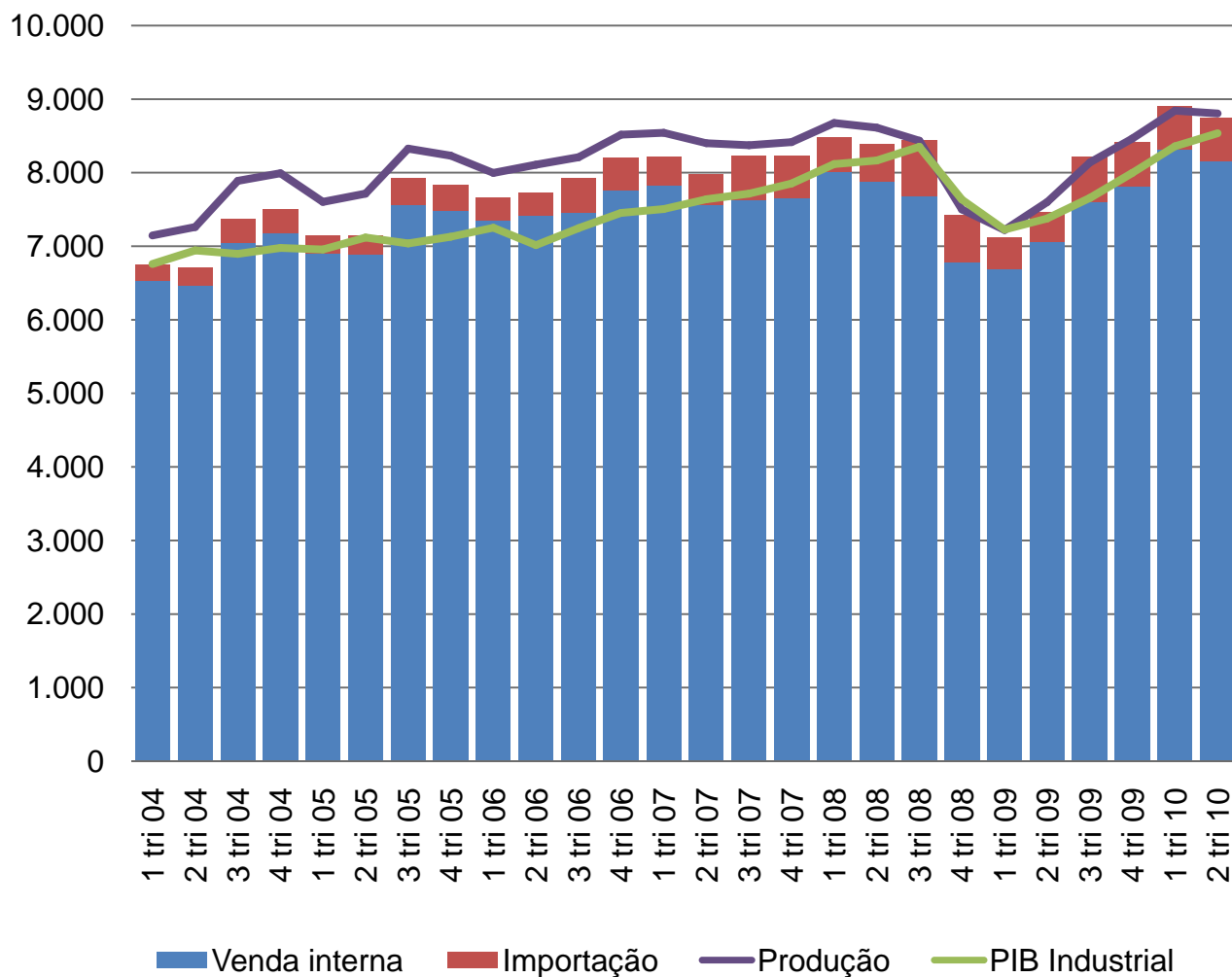
Variação acumulada	%
PIB	28,0
PIB – Indústria de Transformação	12,9
Produção	-12,8
Consumo Aparente	-2,2
Exportação	-28,2
Importação	76,7
Investimento s/ RL (média)**	3,3

Fonte: IBGE, Funcex. Elaboração: DEEE/ABIMAQ * Média de 2004 versus Média de 2010 ** Aquisição e Melhoria ; *** Média móvel trimestral



D5 – Móveis e indústrias diversas

Consumo aparente trimestral (R\$ Milhões)



	2010*	R\$ milhões	Part. %
Consumo Aparente		35.267	100,0
Produção		34.985	99,2
Importação		2.645	7,5
Exportação		2.363	6,7

Fonte: IBGE, Funcex. **Elaboração:** DCEE/ABIMAQ * Estimado;

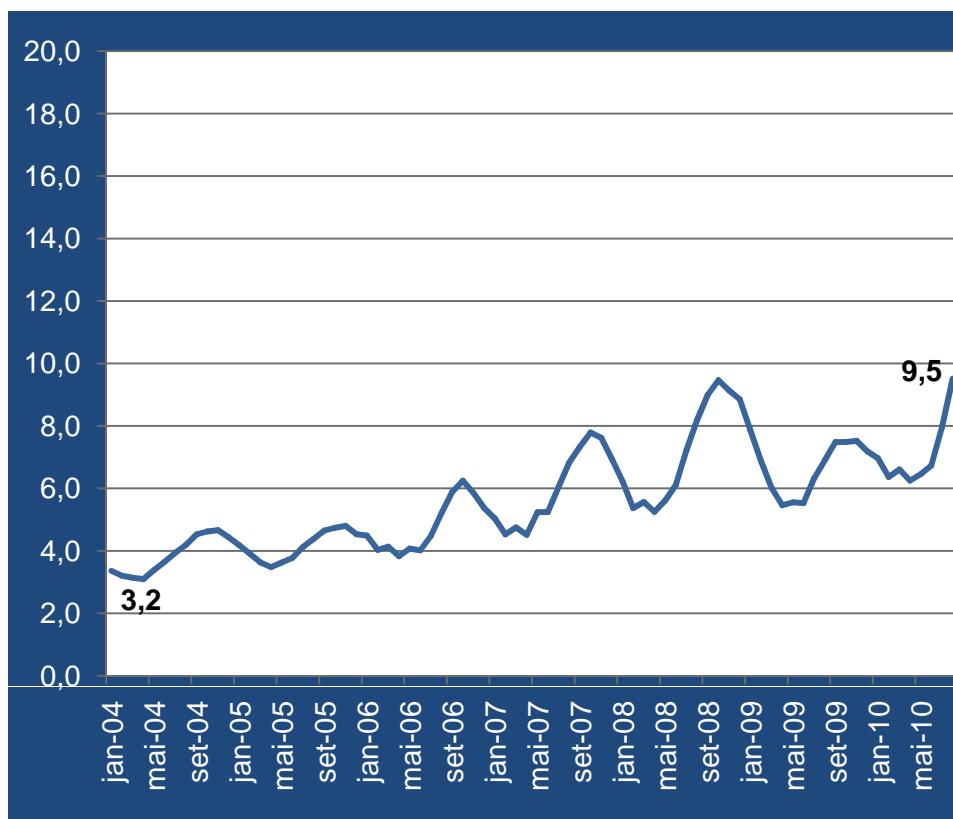
Nota: PIB industrial acumulado com escala ajustada para iniciar no topo do consumo aparente do 1 tri04.



D5 – Móveis e indústrias diversas

Desempenho 2004-2010

Participação do importado no consumo aparente***



Resumo de Desempenho 2004-2010*

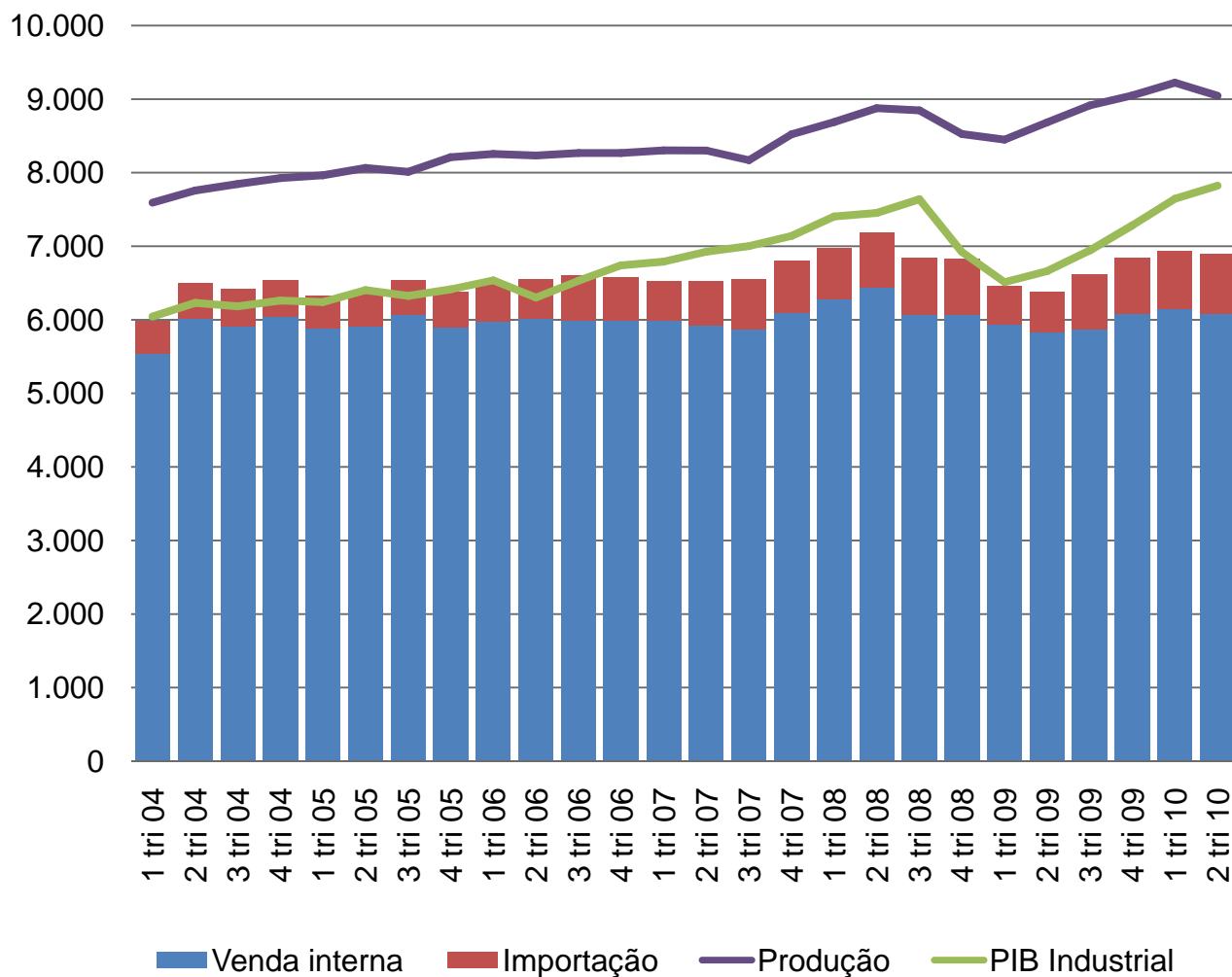
Varição acumulada	%
PIB	28,0
PIB – Indústria de Transformação	12,9
Produção	15,8
Consumo Aparente	24,4
Exportação	-23,0
Importação	136,1
Investimento s/ RL (média)**	3,8

Fonte: IBGE, Funcex. Elaboração: DEEE/ABIMAQ ** Aquisição e Melhoria ; *** Média móvel trimestral



D6 – Celulose, papel e seus produtos

Consumo aparente trimestral (R\$ Milhões)



	2010*	R\$ milhões	Part. %
Consumo Aparente		27.900	100,0
Produção		36.424	130,6
Exportação		11.872	42,6
Importação		3.348	12,0

Fonte: IBGE, Funcex. **Elaboração:** DEEE/ABIMAQ * Estimado;

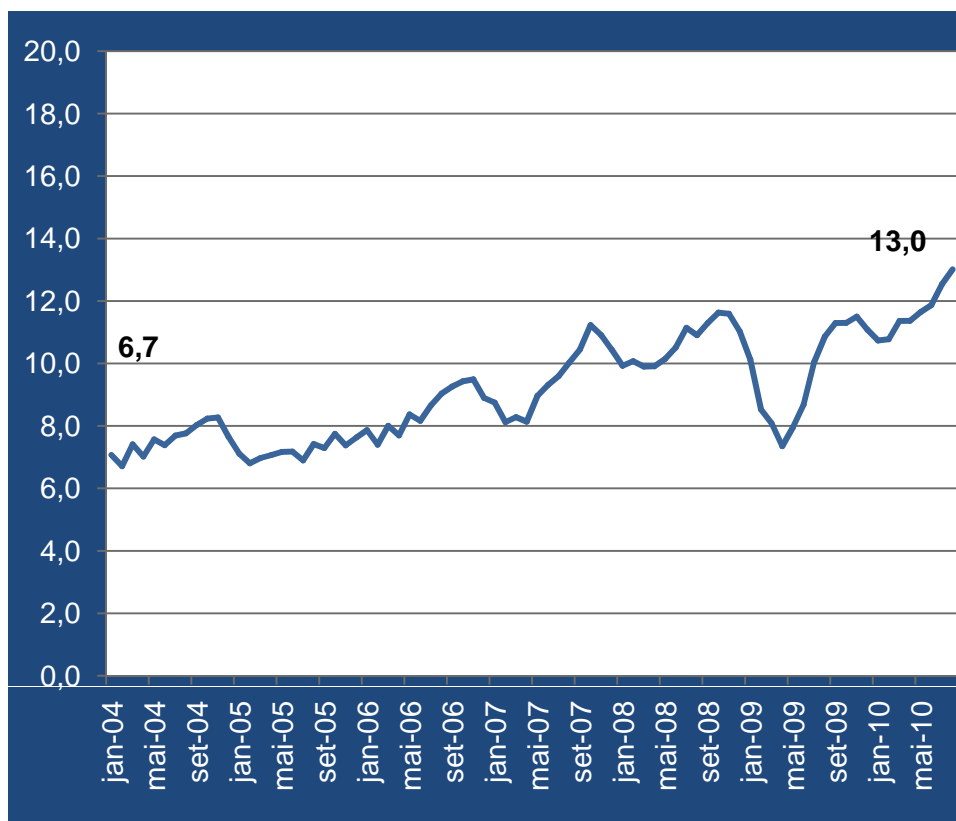
Nota: PIB industrial acumulado com escala ajustada para iniciar no topo do consumo aparente do 1 tri04.



D6 – Celulose, papel e seus produtos

Desempenho 2004-2010

Participação do importado no consumo aparente***



Resumo de Desempenho 2004-2010*

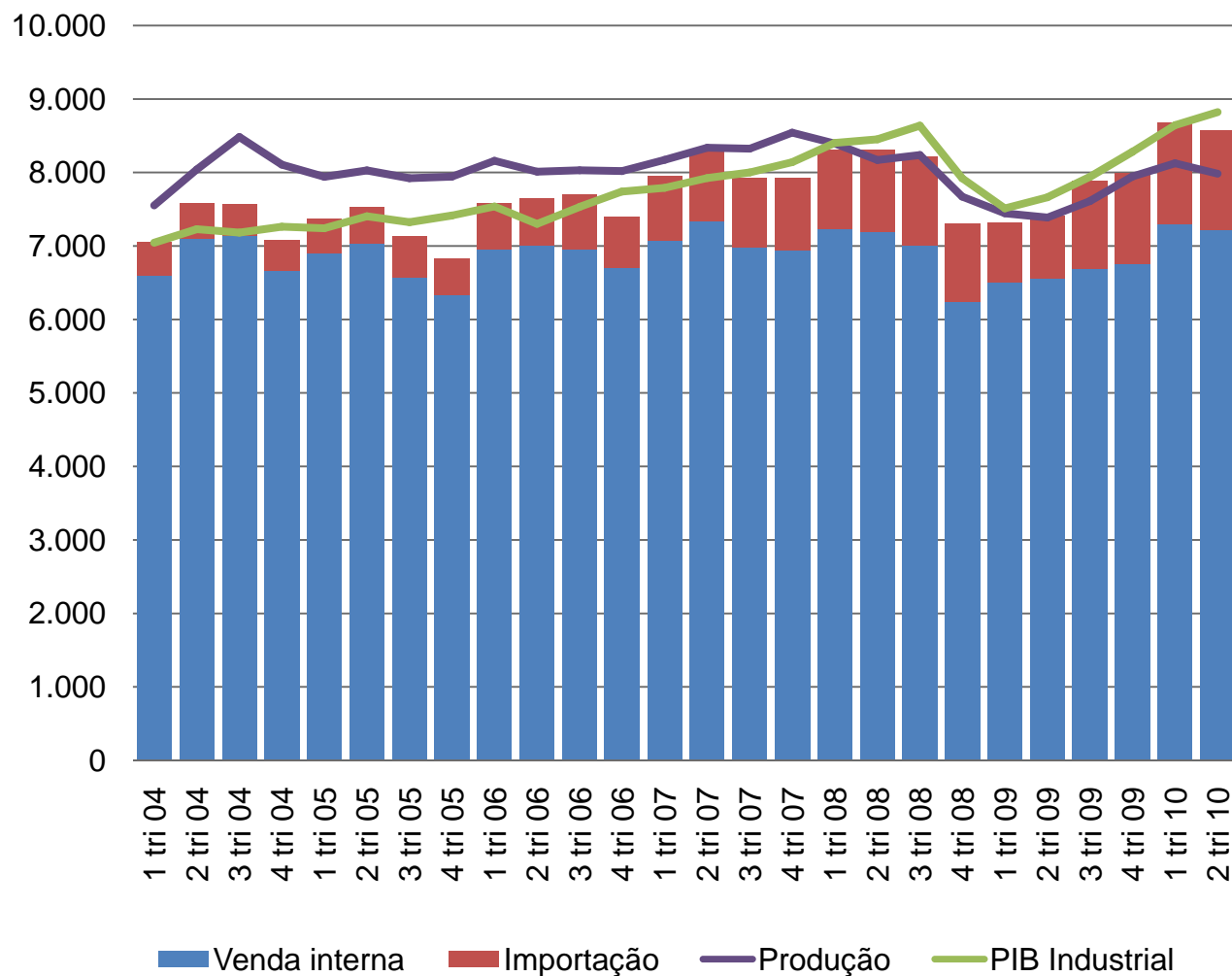
Varição acumulada	%
PIB	28,0
PIB – Indústria de Transformação	12,9
Produção	15,0
Consumo Aparente	9,6
Exportação	55,9
Importação	73,3
Investimento s/ RL (média)**	11,6

Fonte: IBGE, Funcex. Elaboração: DEEE/ABIMAQ * Média de 2004 versus Média de 2010 ** Aquisição e Melhoria ; *** Média móvel trimestral



D7 – Produtos Têxteis

Consumo aparente trimestral (R\$ Milhões)



2010*	R\$ milhões	Part. %
Consumo Aparente	34.193	100,0
Produção	31.924	93,4
Importação	5.676	16,6
Exportação	3.407	10,0

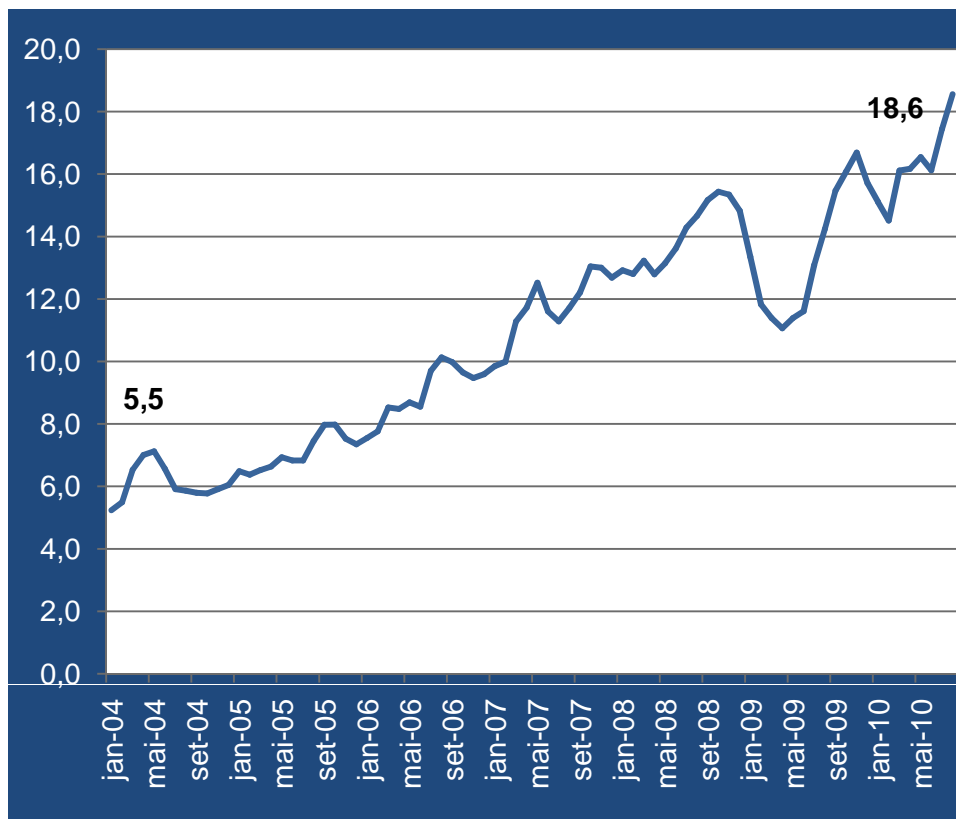
Fonte: IBGE, Funcex. **Elaboração:** DEEE/ABIMAQ * Estimado;
Nota: PIB industrial acumulado com escala ajustada para iniciar no topo do consumo aparente do 1 tri04.



D7 – Produtos Têxteis

Desempenho 2004-2010

Participação do importado no consumo aparente***



Resumo de Desempenho 2004-2010*

Varição acumulada	%
PIB	28,0
PIB – Indústria de Transformação	12,9
Produção	1,8
Consumo Aparente	16,8
Exportação	-27,5
Importação	216,3
Investimento s/ RL (média)**	5,5

Fonte: IBGE, Funcex. Elaboração: DEEE/ABIMAQ * Média de 2004 versus Média de 2010 ** Aquisição e Melhoria ; *** Média móvel trimestral



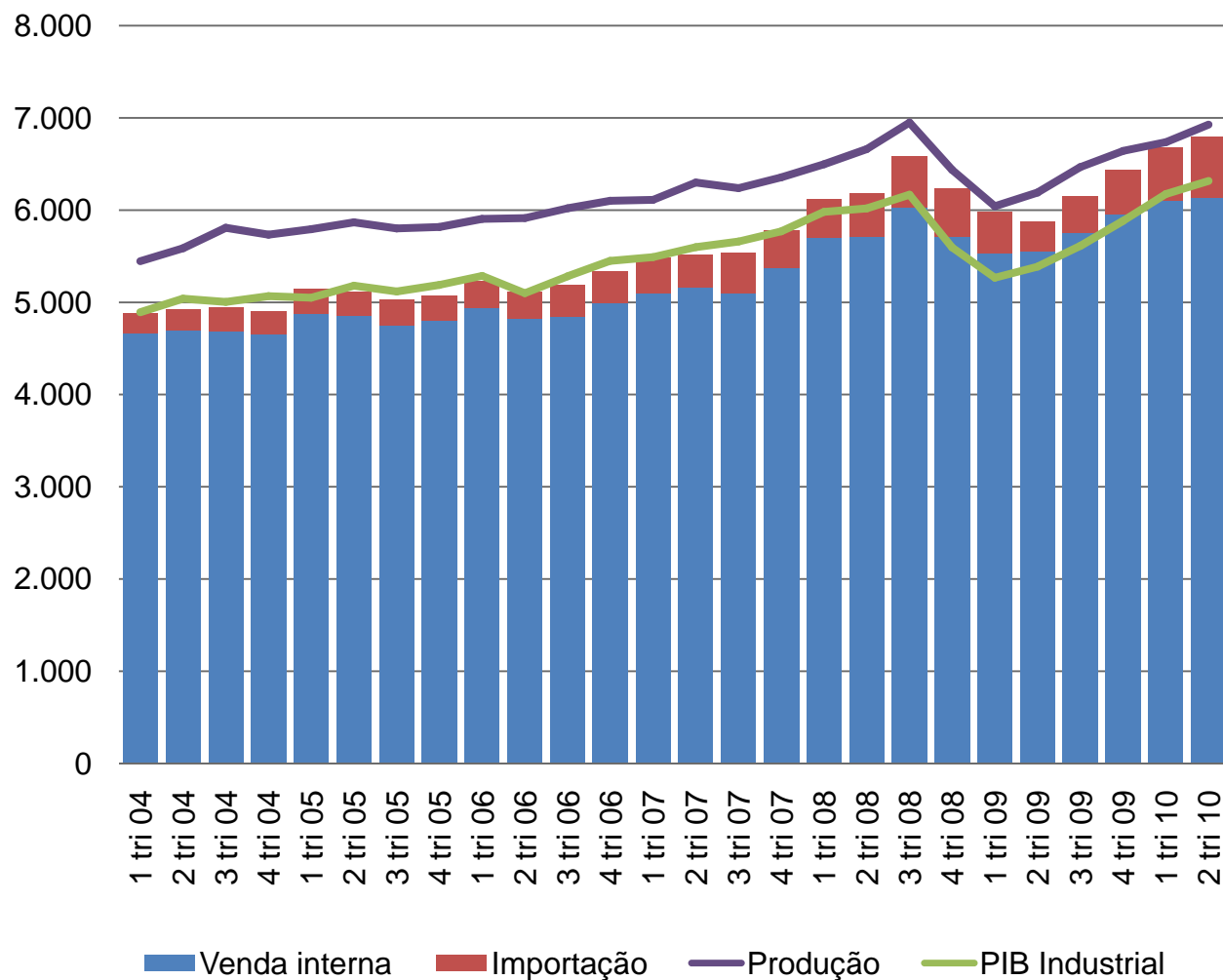
ANÁLISE DOS SETORES DA INDÚSTRIA DE TRANSFORMAÇÃO

Produtos manufaturados
Média-Baixa tecnologia



D8 – Minerais não metálicos

Consumo aparente trimestral (R\$ Milhões)



	2010*	R\$ milhões	Part. %
Consumo Aparente		27.070	100,0
Produção		27.322	100,9
Importação		2.707	10,1
Exportação		2.959	10,9

Fonte: IBGE, Funcex. **Elaboração:** DEEE/ABIMAQ * Estimado;

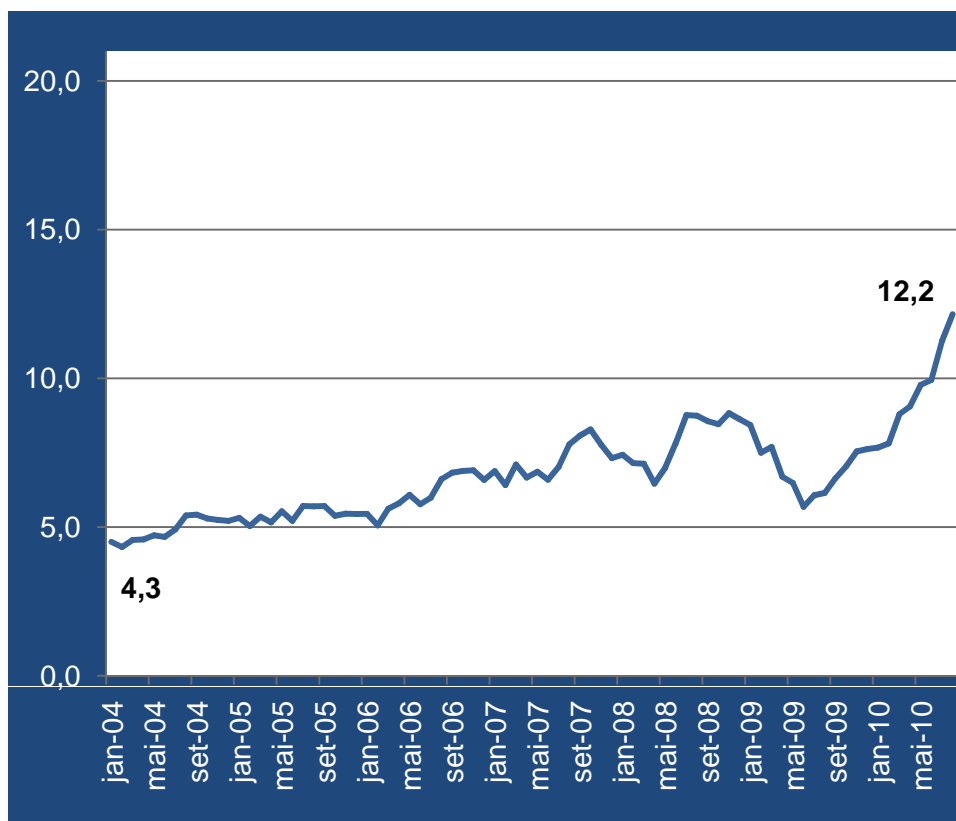
Nota: PIB industrial acumulado com escala ajustada para iniciar no topo do consumo aparente do 1 tri04.



D8 – Minerais não metálicos

Desempenho 2004-2010

Participação do importado no consumo aparente***



Resumo de Desempenho 2004-2010*

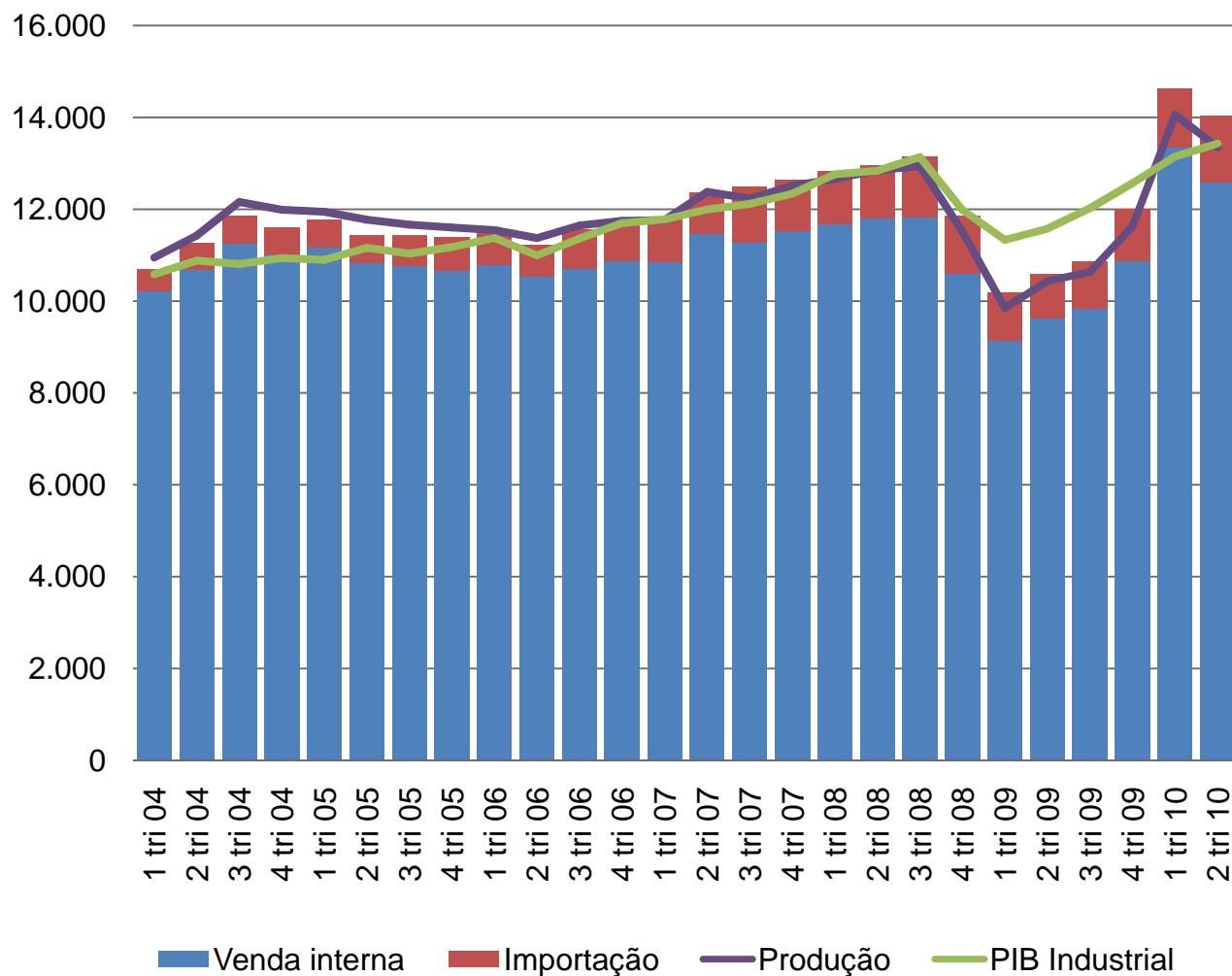
Varição acumulada	%
PIB	28,0
PIB – Indústria de Transformação	12,9
Produção	24,8
Consumo Aparente	37,7
Exportação	-23,6
Importação	183,6
Investimento s/ RL (média)**	7,4

Fonte: IBGE, Funcex. Elaboração: DEEE/ABIMAQ * Média de 2004 versus Média de 2010 ** Aquisição e Melhoria ; *** Média móvel trimestral



D9 – Produtos de Metal

Consumo aparente trimestral (R\$ Milhões)



	2010*	R\$ milhões	Part. %
Consumo Aparente		56.380	100,0
Produção		53.383	94,7
Importação		6.089	10,8
Exportação		3.092	5,5

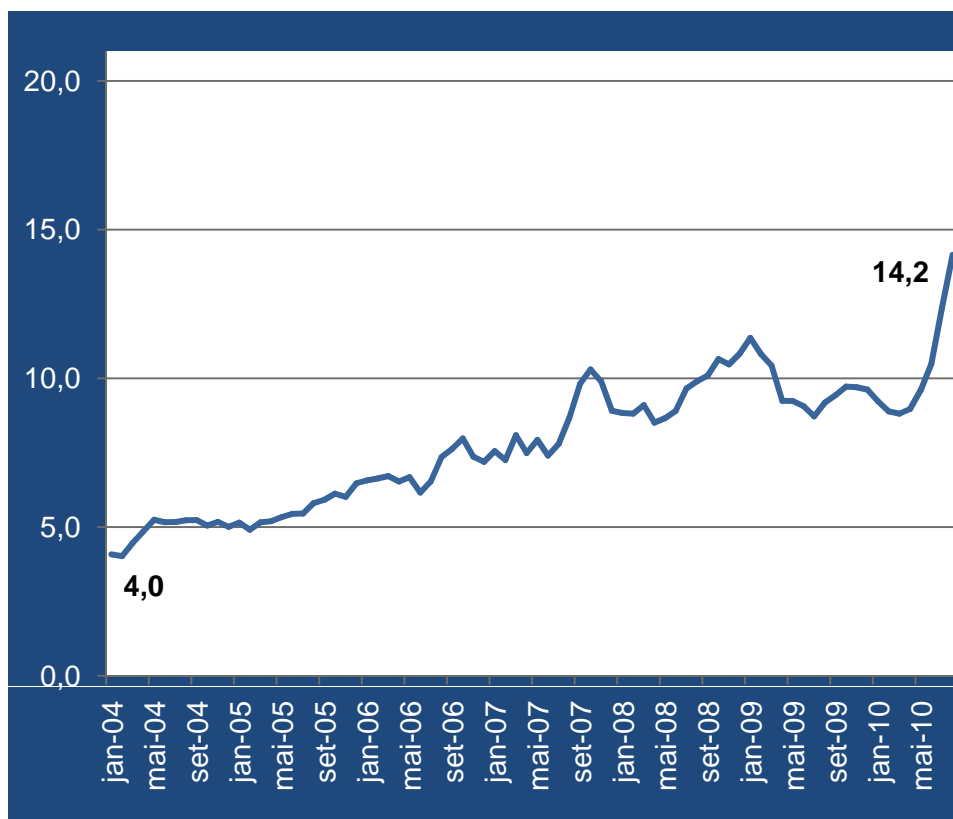
Fonte: IBGE, Funcex. **Elaboração:** DEEE/ABIMAQ * Estimado;
Nota: PIB industrial acumulado com escala ajustada para iniciar no topo do consumo aparente do 1 tri04.



D9 – Produtos de Metal

Desempenho 2004-2010

Participação do importado no consumo aparente***



Resumo de Desempenho 2004-2010*

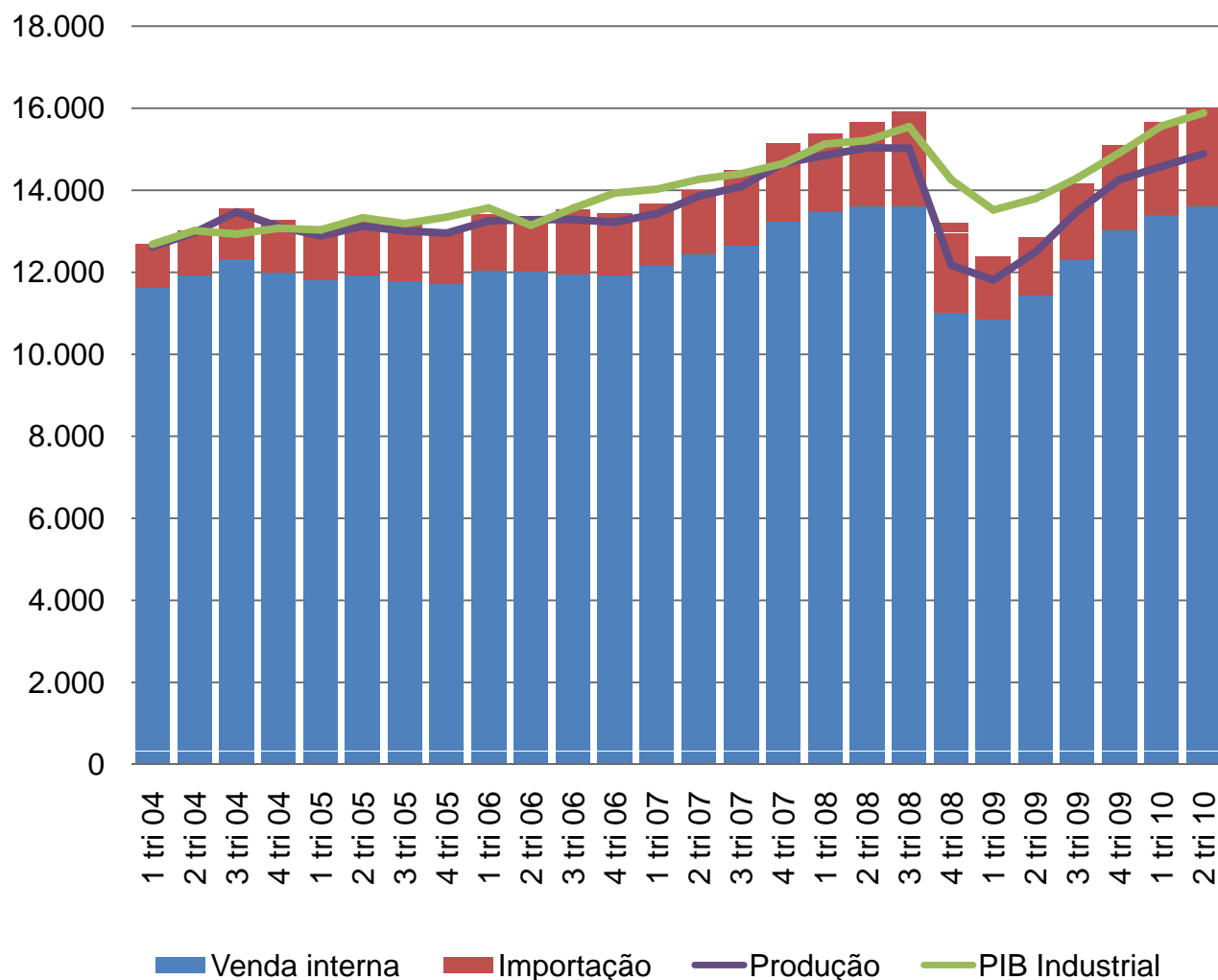
Varição acumulada	%
PIB	28,0
PIB – Indústria de Transformação	12,9
Produção	15,6
Consumo Aparente	24,7
Exportação	-7,4
Importação	172,0
Investimento s/ RL (média)**	4,0

Fonte: IBGE, Funcex. Elaboração: DEEE/ABIMAQ * Média de 2004 versus Média de 2010 ** Aquisição e Melhoria ; *** Média móvel trimestral



D10 – Borracha e Plástico

Consumo aparente trimestral (R\$ Milhões)



	2010*	R\$ milhões	Part. %
Consumo Aparente		63.273	100,0
Produção		58.573	92,6
Importação		9.744	15,4
Exportação		5.044	8,0

Fonte: IBGE, Funcex. **Elaboração:** DCEE/ABIMAQ * Estimado;

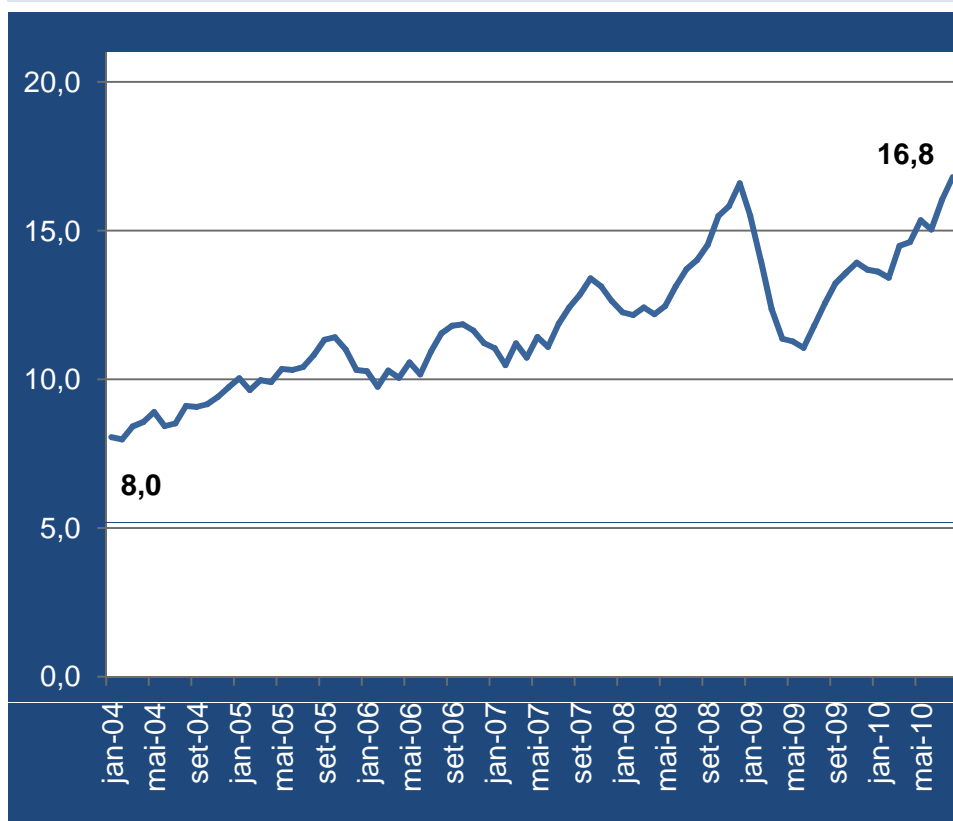
Nota: PIB industrial acumulado com escala ajustada para iniciar no topo do consumo aparente do 1 tri04.



D10 – Borracha e Plástico

Desempenho 2004-2010

Participação do importado no consumo aparente***



Resumo de Desempenho 2004-2010*

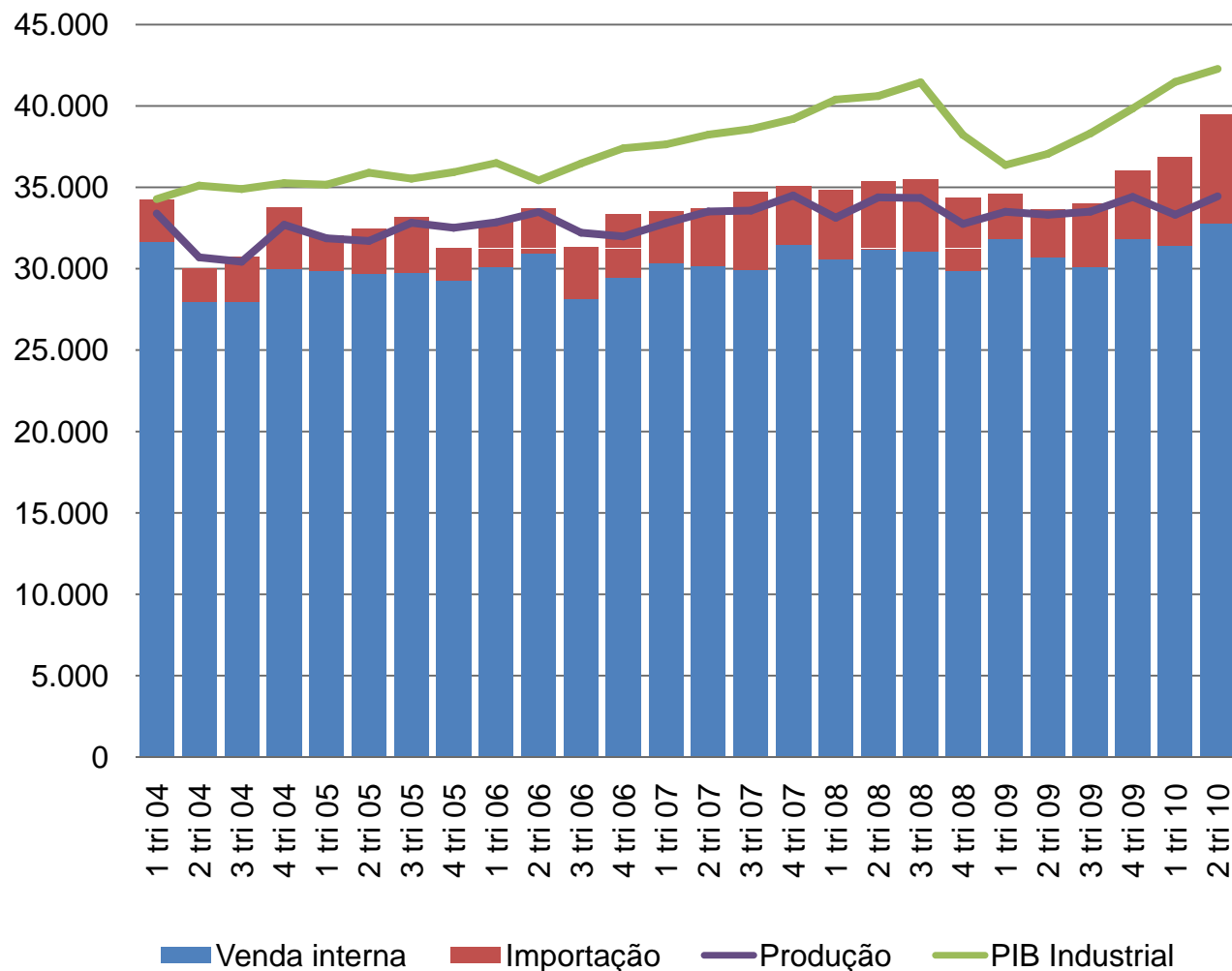
Varição acumulada	%
PIB	28,0
PIB – Indústria de Transformação	12,9
Produção	12,3
Consumo Aparente	20,4
Exportação	17,2
Importação	108,4
Investimento s/ RL (média)**	6,8

Fonte: IBGE, Funcex. Elaboração: DEEE/ABIMAQ * Média de 2004 versus Média de 2010 ** Aquisição e Melhoria ; *** Média móvel trimestral



D11 – Refino de petróleo e álcool

Consumo aparente trimestral (R\$ Milhões)



	2010*	R\$ milhões	Part. %
Consumo Aparente		153.884	100,0
Produção		136.325	88,6
Importação		25.237	16,4
Exportação		7.678	4,8

Fonte: IBGE, Funcex. **Elaboração:** DEEE/ABIMAQ * Estimado;

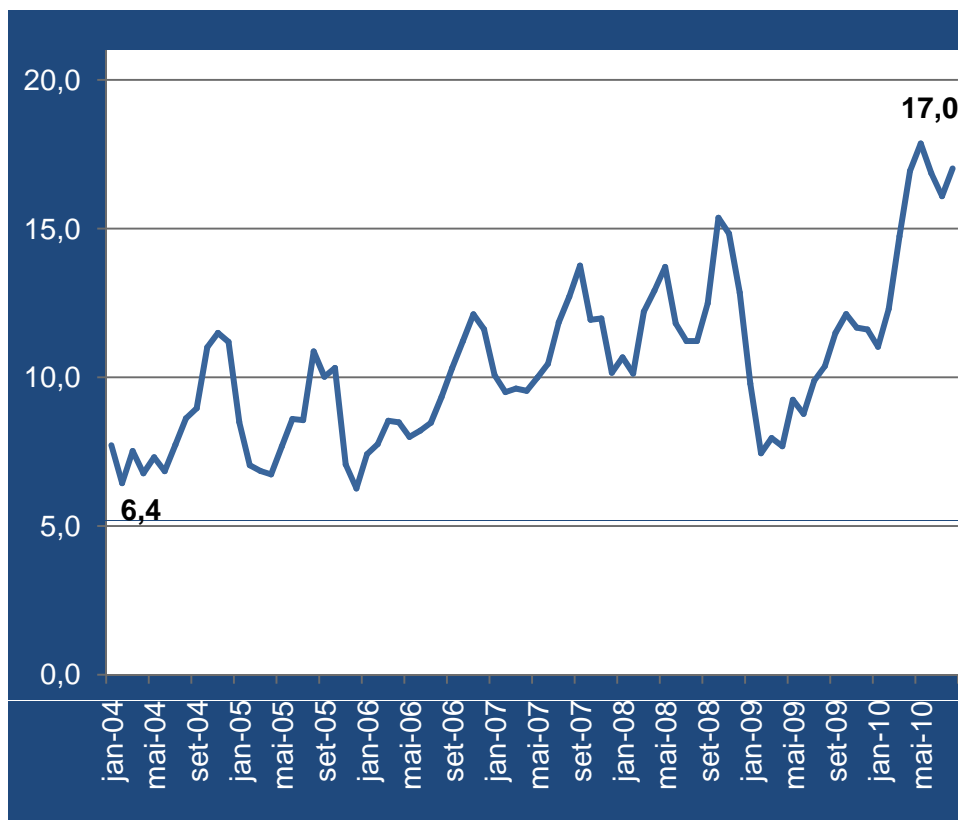
Nota: PIB industrial acumulado com escala ajustada para iniciar no topo do consumo aparente do 1 tri04.



D11 – Refino de petróleo e álcool

Desempenho 2004-2010

Participação do importado no consumo aparente***



Resumo de Desempenho 2004-2010*

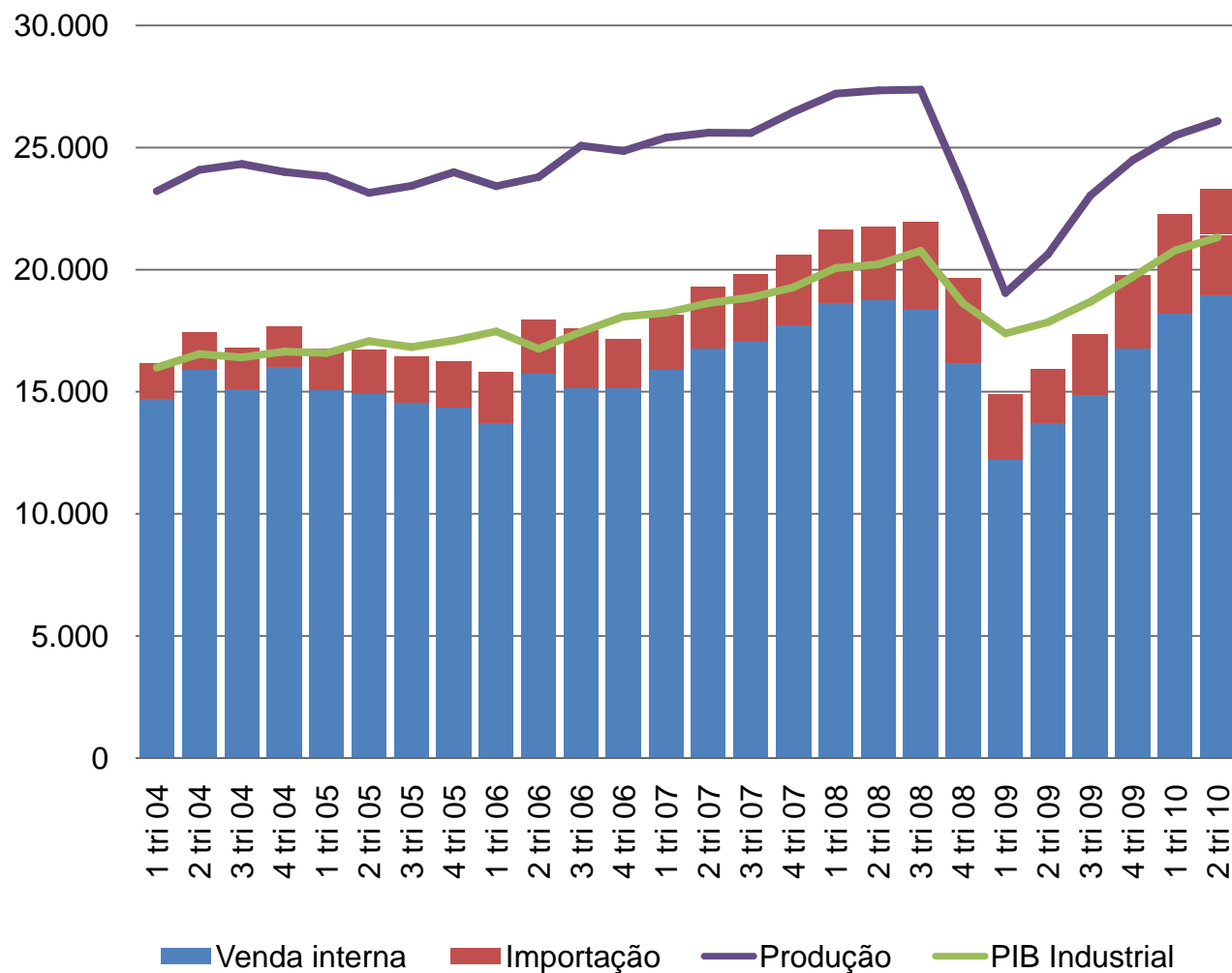
Varição acumulada	%
PIB	28,0
PIB – Indústria de Transformação	12,9
Produção	6,1
Consumo Aparente	19,5
Exportação	-20,1
Importação	124,9
Investimento s/ RL (média)**	15,3

Fonte: IBGE, Funcex. Elaboração: DEEE/ABIMAQ * Média de 2004 versus Média de 2010 ** Aquisição e Melhoria ; *** Média móvel trimestral



D12 – Metalurgia Básica

Consumo aparente trimestral (R\$ Milhões)



	2010*	R\$ milhões	Part. %
Consumo Aparente		91.557	100,0
Produção		102.753	112,2
Exportação		28.775	31,4
Importação		17.579	19,2

Fonte: IBGE, Funcex. **Elaboração:** DCEE/ABIMAQ * Estimado;

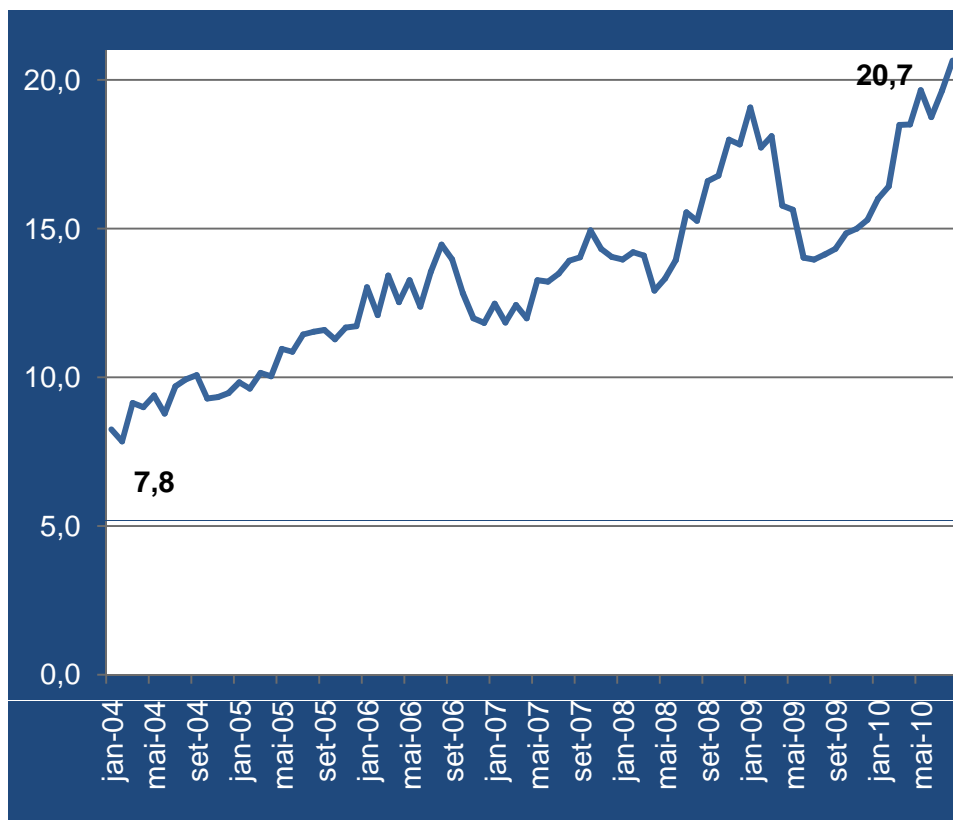
Nota: PIB industrial acumulado com escala ajustada para iniciar no topo do consumo aparente do 1 tri04.



D12 – Metalurgia Básica

Desempenho 2004-2010

Participação do importado no consumo aparente***



Resumo de Desempenho 2004-2010*

Variação acumulada	%
PIB	28,0
PIB – Indústria de Transformação	12,9
Produção	9,9
Consumo Aparente	34,4
Exportação	-15,0
Importação	179,0
Investimento s/ RL (média)**	9,3

Fonte: IBGE, Funcex. Elaboração: DEEE/ABIMAQ * Média de 2004 versus Média de 2010 ** Aquisição e Melhoria ; *** Média móvel trimestral



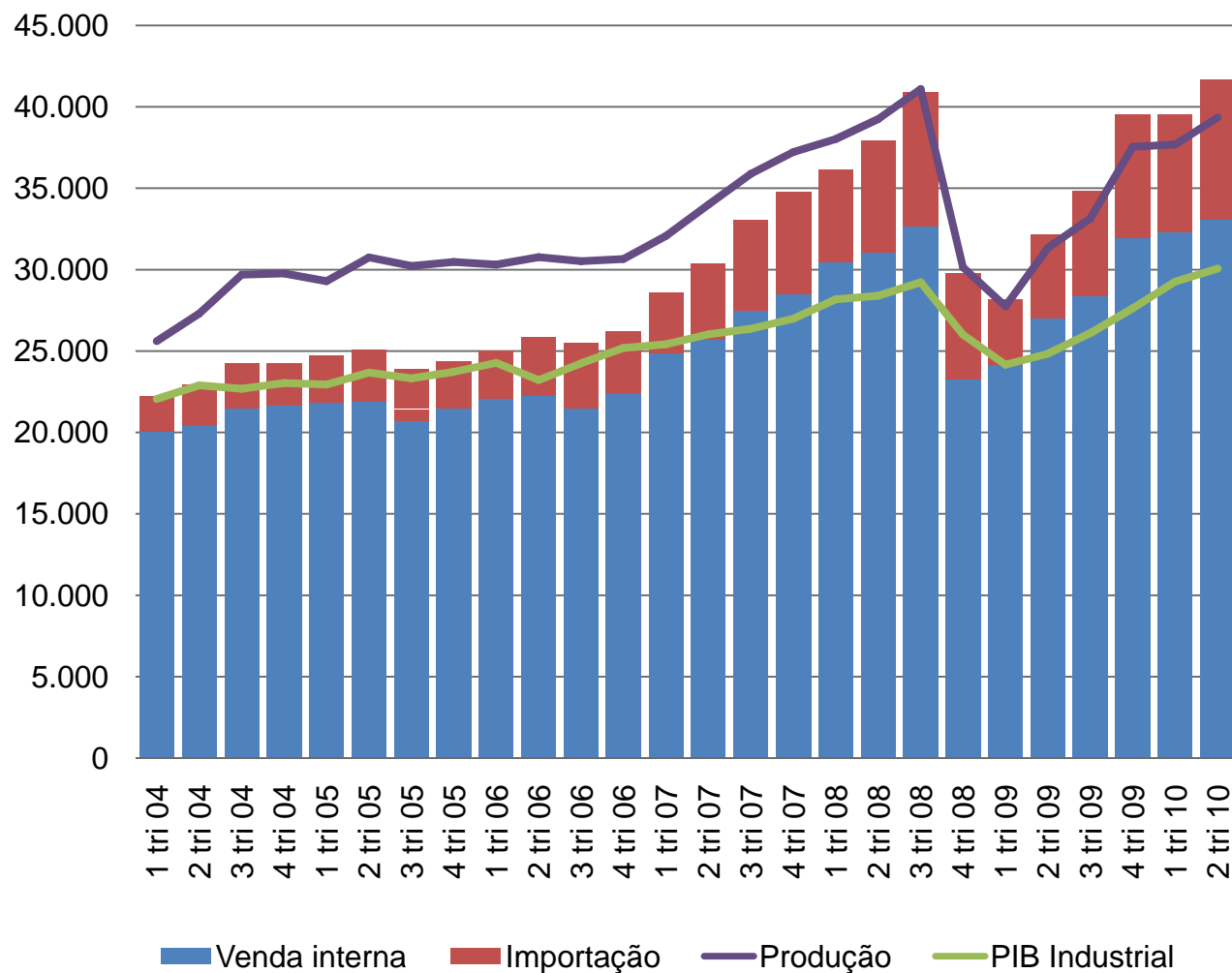
ANÁLISE DOS SETORES DA INDÚSTRIA DE TRANSFORMAÇÃO

Produtos manufaturados
Média-Alta tecnologia



D13 – Veículos Auto Motores

Consumo aparente trimestral (R\$ Milhões)



	2010*	R\$ milhões	Part. %
Consumo Aparente		165.105	100,0
Produção		156.452	94,7
Importação		33.041	20,0
Exportação		24.388	14,8

Fonte: IBGE, Funcex. **Elaboração:** DEEE/ABIMAQ * Estimado;

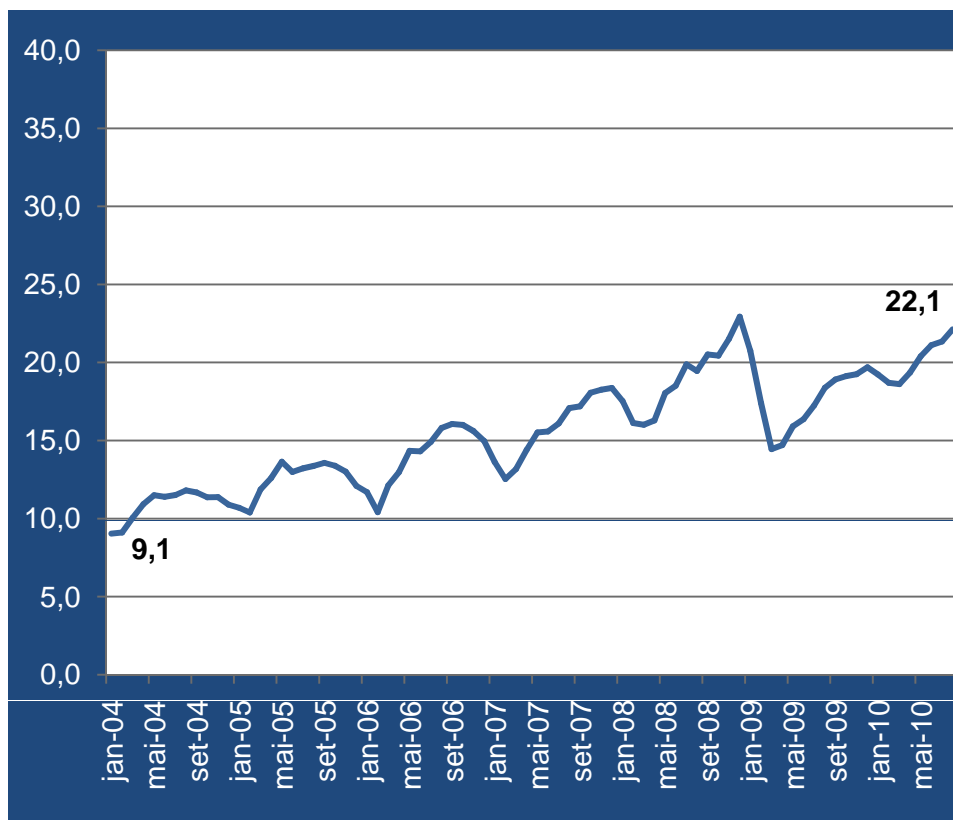
Nota: PIB industrial acumulado com escala ajustada para iniciar no topo do consumo aparente do 1 tri04.



D13 – Veículos Auto Motores

Desempenho 2004-2010

Participação do importado no consumo aparente***



Resumo de Desempenho 2004-2010*

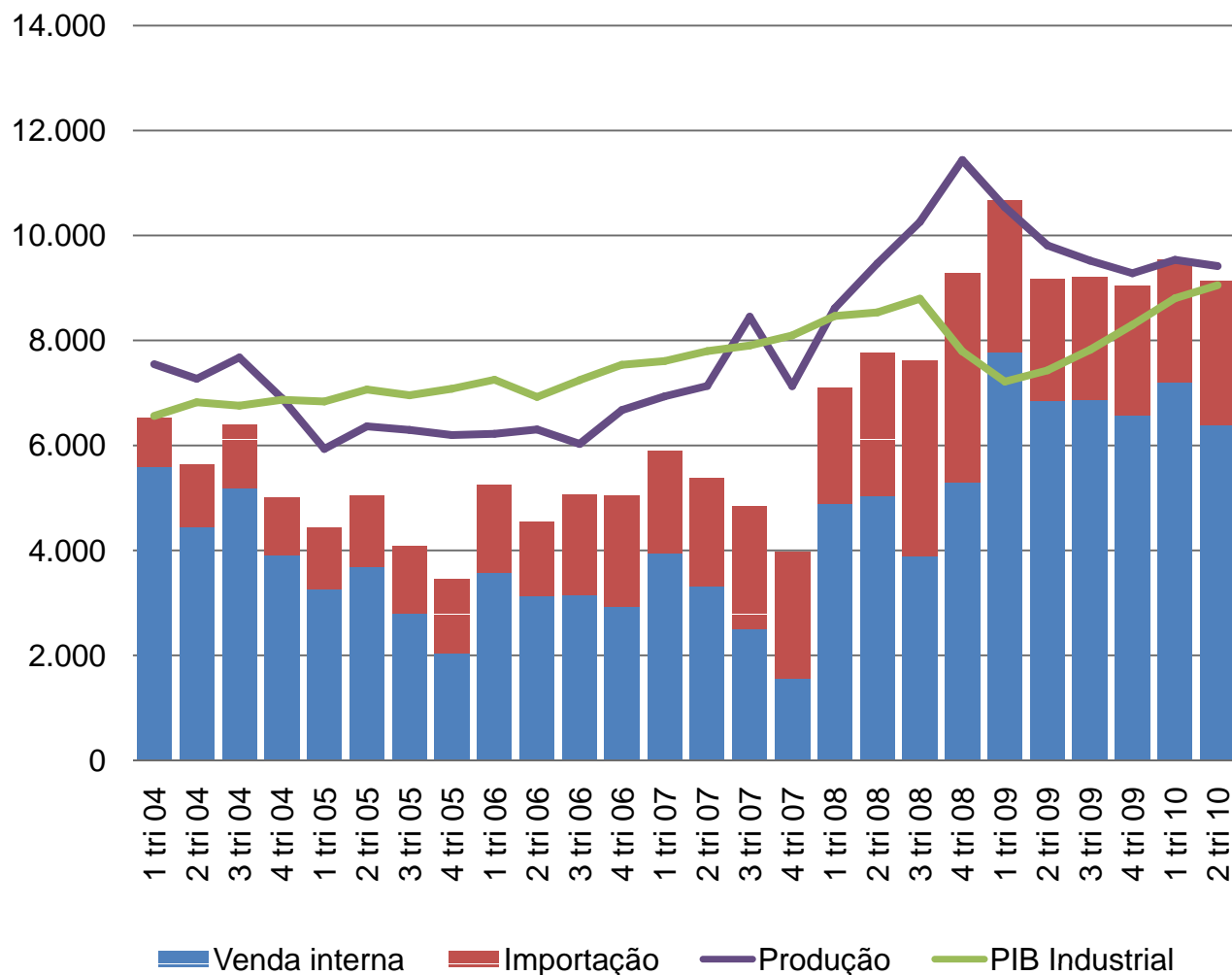
Varição acumulada	%
PIB	28,0
PIB – Indústria de Transformação	12,9
Produção	44,4
Consumo Aparente	76,2
Exportação	-15,4
Importação	226,1
Investimento s/ RL (média)**	5,0

Fonte: IBGE, Funcex. Elaboração: DEEE/ABIMAQ * Média de 2004 versus Média de 2010 ** Aquisição e Melhoria ; *** Média móvel trimestral



D14 – Outros Equipos de Transporte

Consumo aparente trimestral (R\$ Milhões)



	2010*	R\$ milhões	Part. %
Consumo Aparente		39.221	100,0
Produção		38.899	99,2
Importação		11.178	28,5
Exportação		10.856	27,7

Fonte: IBGE, Funcex. **Elaboração:** DEEE/ABIMAQ * Estimado;

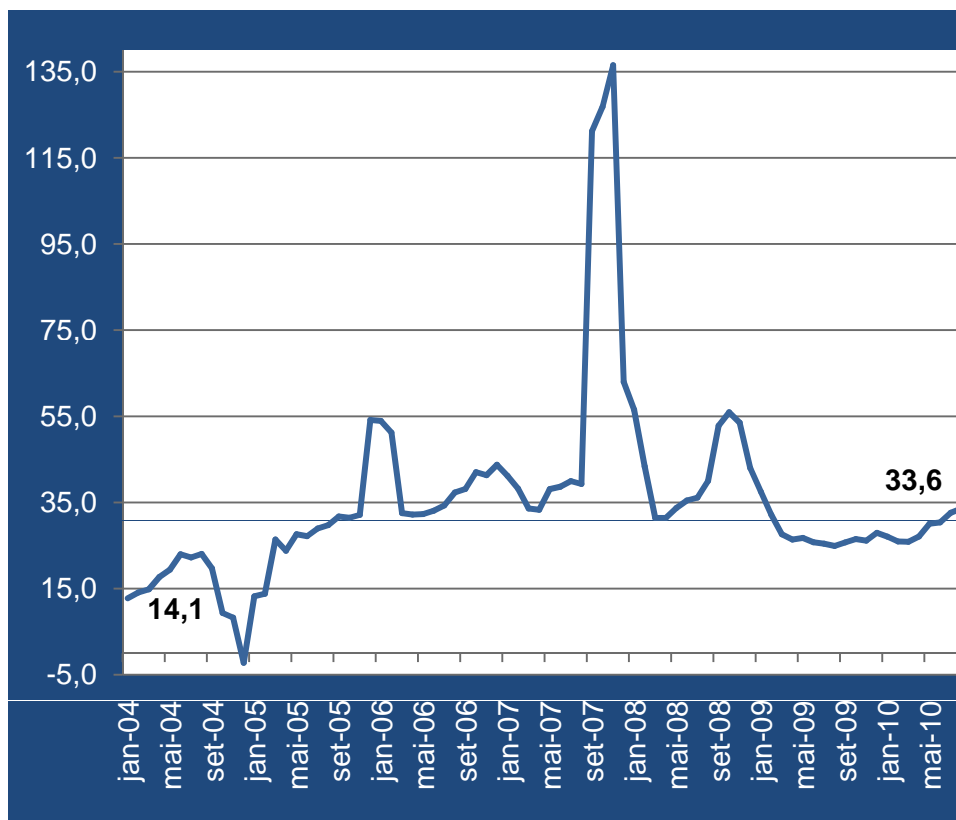
Nota: PIB industrial acumulado com escala ajustada para iniciar no topo do consumo aparente do 1 tri04.



D14 – Outros Equipos de Transporte

Desempenho 2004-2010

Participação do importado no consumo aparente***



Resumo de Desempenho 2004-2010*

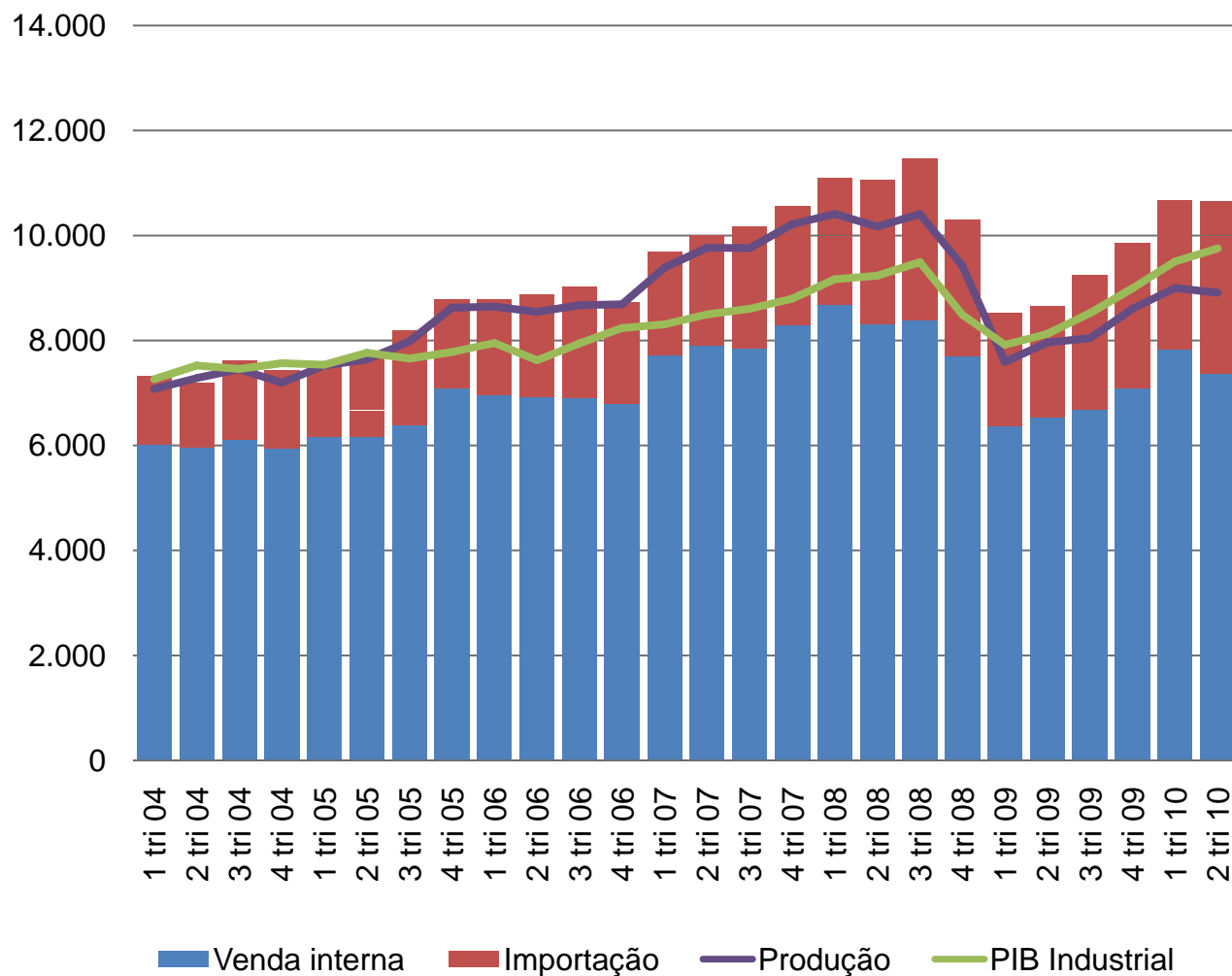
Varição acumulada	%
PIB	28,0
PIB – Indústria de Transformação	12,9
Produção	77,6
Consumo Aparente	182,5
Exportação	-20,4
Importação	151,3
Investimento s/ RL (média)**	4,1

Fonte: IBGE, Funcex. Elaboração: DEEE/ABIMAQ * Média de 2004 versus Média de 2010 ** Aquisição e Melhoria ; *** Média móvel trimestral



D15 – Máqs, aparelhos e mat elétricos

Consumo aparente trimestral (R\$ Milhões)



	2010*	R\$ milhões	Part. %
Consumo Aparente		42.990	100,0
Produção		35.083	81,6
Importação		13.542	31,5
Exportação		5.635	13,1

Fonte: IBGE, Funcex. **Elaboração:** DEEE/ABIMAQ * Estimado;

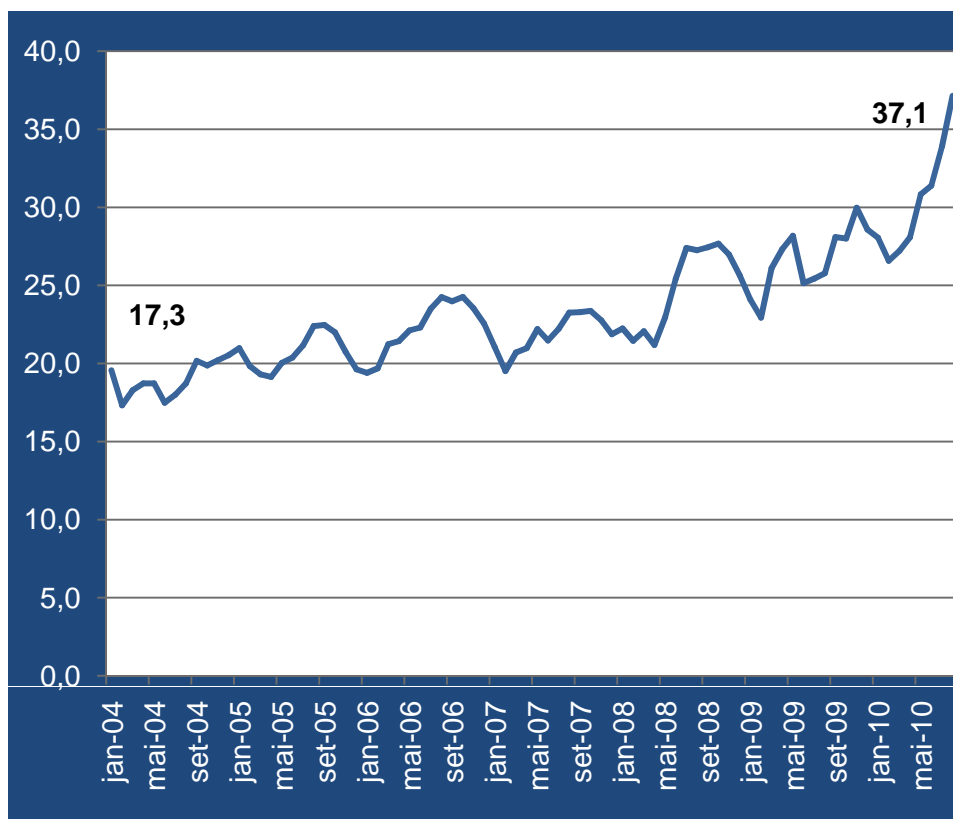
Nota: PIB industrial acumulado com escala ajustada para iniciar no topo do consumo aparente do 1 tri04.



D15 – Máqs, aparelhos e mat elétricos

Desempenho 2004-2010

Participação do importado no consumo aparente***



Resumo de Desempenho 2004-2010*

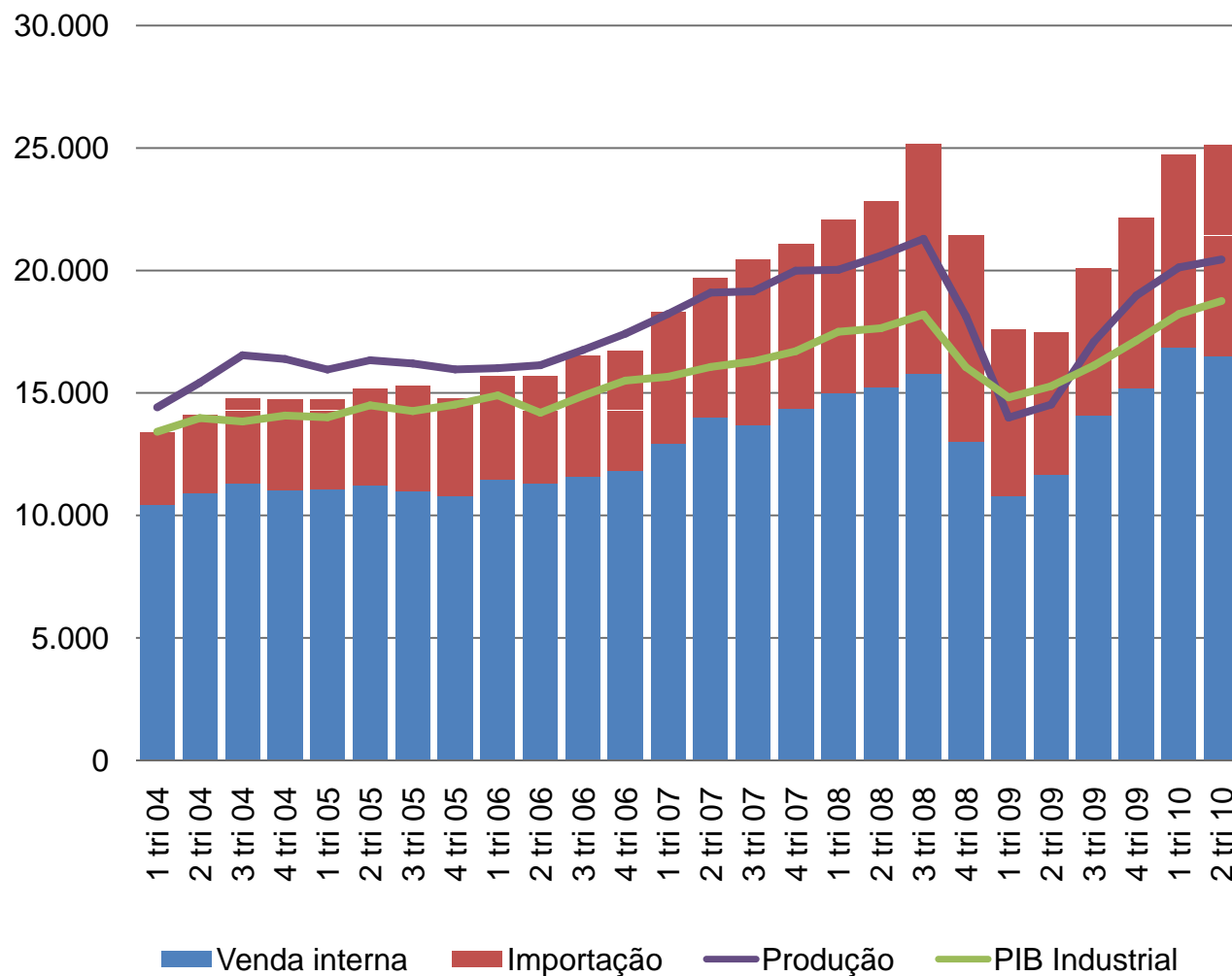
Varição acumulada	%
PIB	28,0
PIB – Indústria de Transformação	12,9
Produção	23,3
Consumo Aparente	45,5
Exportação	12,8
Importação	144,2
Investimento s/ RL (média)**	3,8

Fonte: IBGE, Funcex. Elaboração: DEEE/ABIMAQ * Média de 2004 versus Média de 2010 ** Aquisição e Melhoria ; *** Média móvel trimestral



D16 – Máquinas e equipamentos (IBGE)

Consumo aparente trimestral (R\$ Milhões)



	2010*	R\$ milhões	Part. %
Consumo Aparente		100.621	100,0
Produção		80.115	79,6
Importação		35.620	35,4
Exportação		15.114	15,0

Fonte: IBGE, Funcex. **Elaboração:** DCEE/ABIMAQ * Estimado;

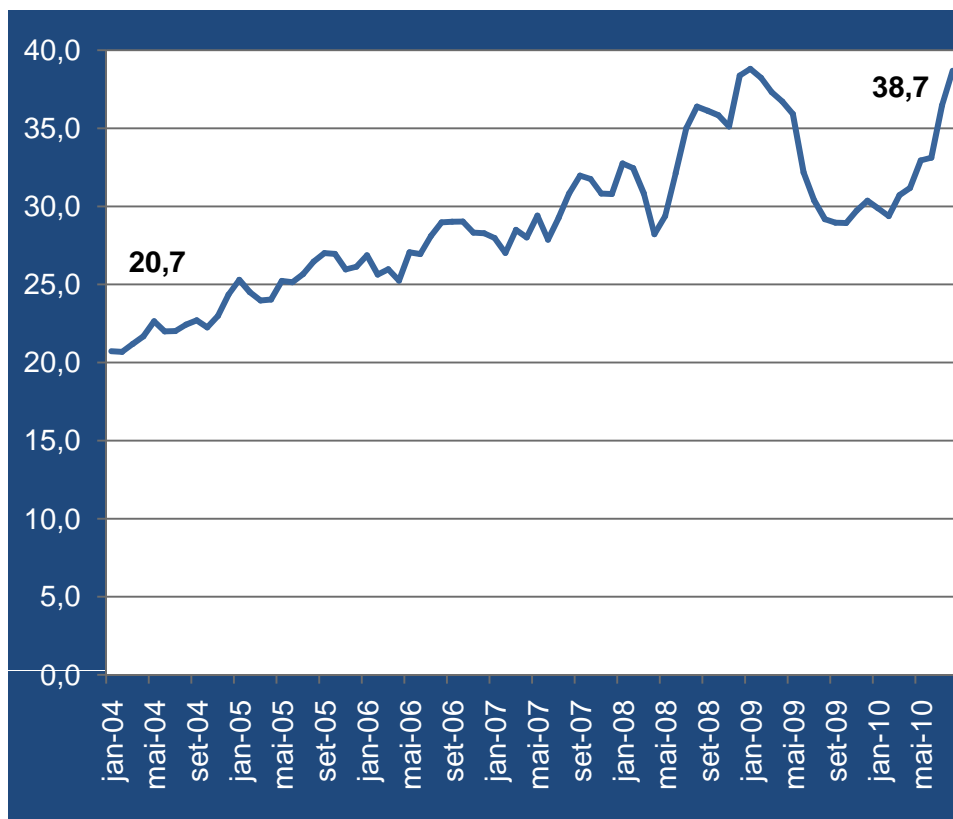
Nota: PIB industrial acumulado com escala ajustada para iniciar no topo do consumo aparente do 1 tri04.



D16 – Máquinas e equipamentos (IBGE)

Desempenho 2004-2010

Participação do importado no consumo aparente***



Resumo de Desempenho 2004-2010*

Varição acumulada	%
PIB	28,0
PIB – Indústria de Transformação	12,9
Produção	30,2
Consumo Aparente	76,5
Exportação	-20,9
Importação	167,0
Investimento s/ RL (média)**	4,0

Fonte: IBGE, Funcex. **Elaboração:** DEEE/ABIMAQ * Média de 2004 versus Média de 2010 ** Aquisição e Melhoria ; *** Média móvel trimestral



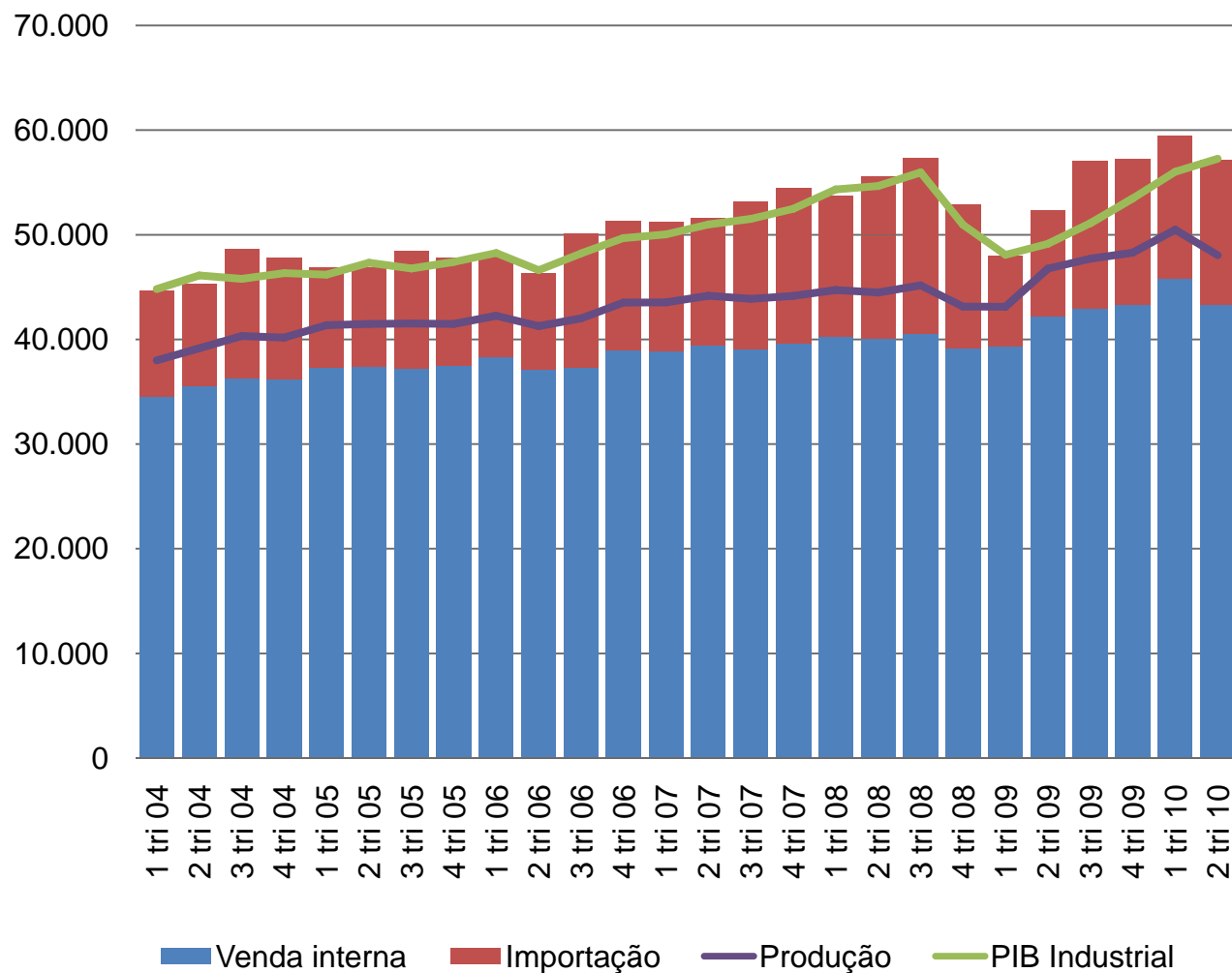
ANÁLISE DOS SETORES DA INDÚSTRIA DE TRANSFORMAÇÃO

Produtos manufaturados
Alta tecnologia



D17 – Produtos químicos

Consumo aparente trimestral (R\$ Milhões)



	2010*	R\$ milhões	Part. %
Consumo Aparente		234.629	100,0
Produção		195.842	83,5
Importação		58.188	24,8
Exportação		19.401	8,3

Fonte: IBGE, Funcex. **Elaboração:** DEEE/ABIMAQ * Estimado;

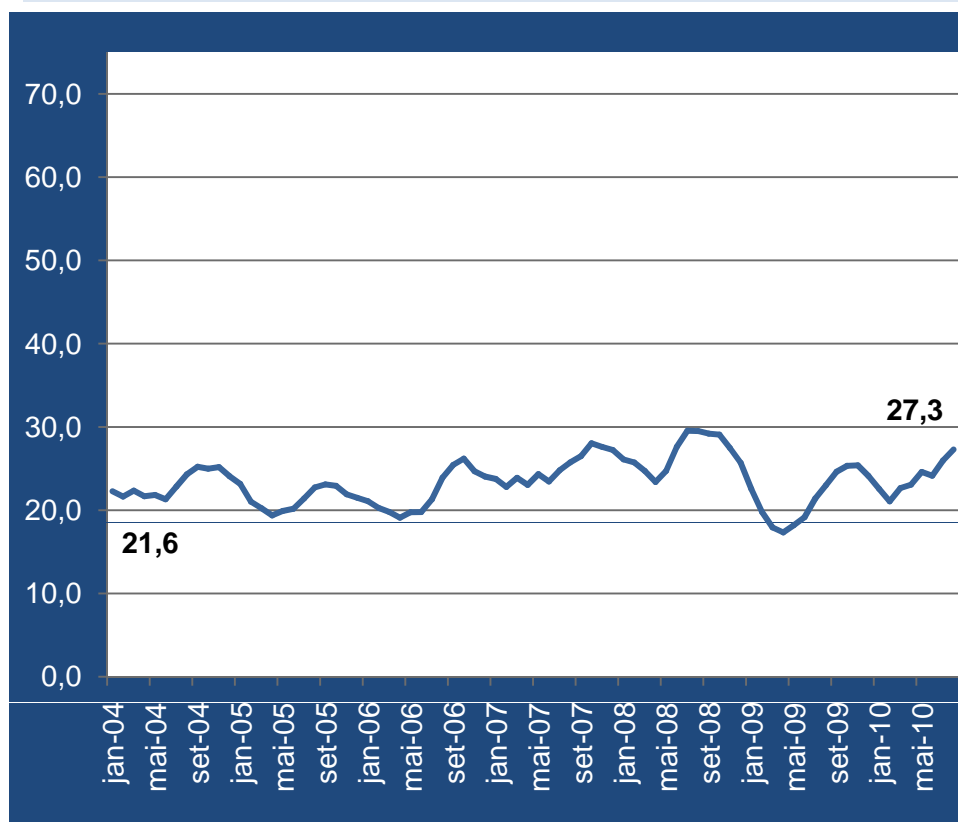
Nota: PIB industrial acumulado com escala ajustada para iniciar no topo do consumo aparente do 1 tri04.



D17 – Produtos químicos

Desempenho 2004-2010

Participação do importado no consumo aparente***



Resumo de Desempenho 2004-2010*

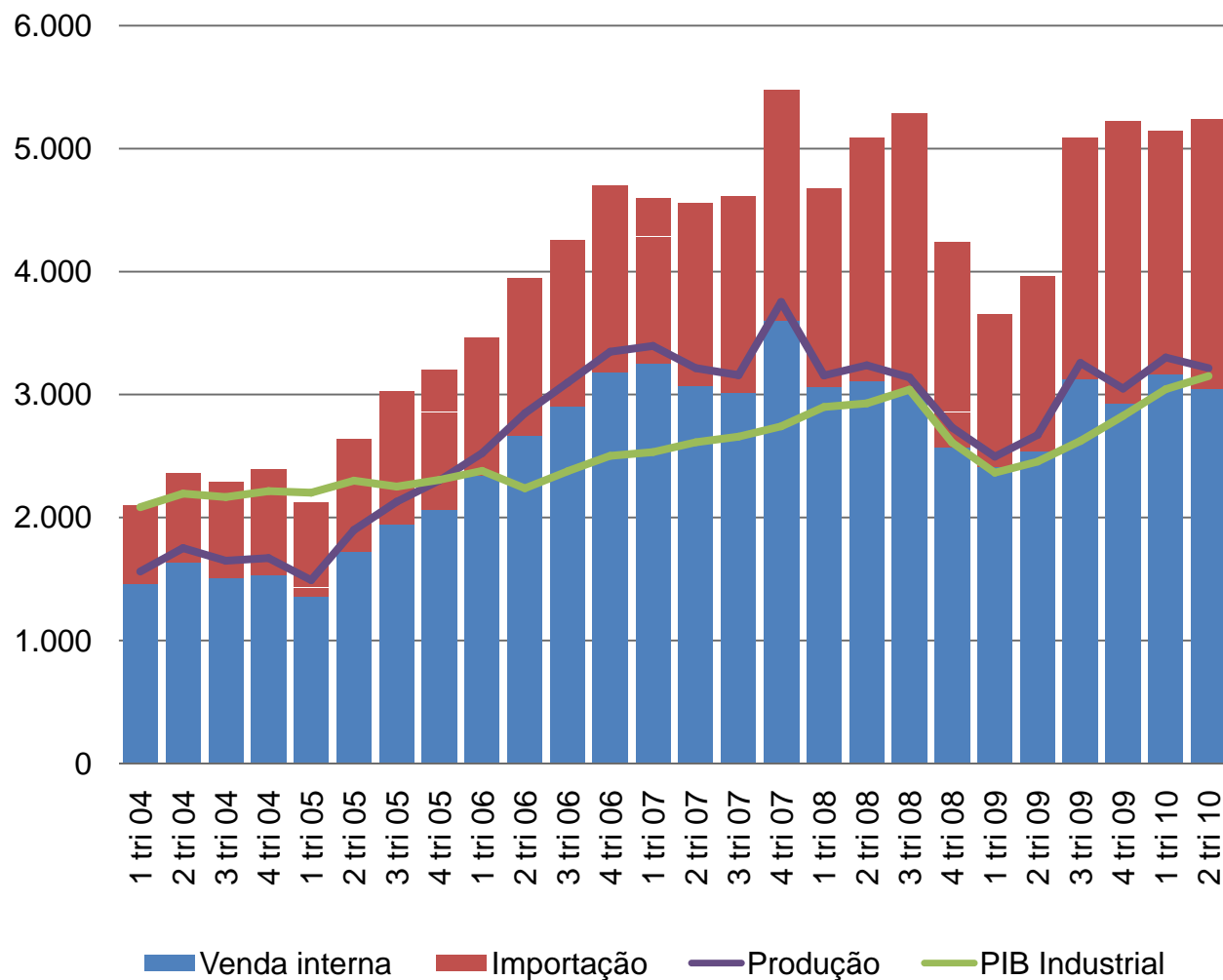
Varição acumulada	%
PIB	28,0
PIB – Indústria de Transformação	12,9
Produção	23,1
Consumo Aparente	25,9
Exportação	29,2
Importação	32,9
Investimento s/ RL (média)**	4,3

Fonte: IBGE, Funcex. **Elaboração:** DEEE/ABIMAQ * Média de 2004 versus Média de 2010 ** Aquisição e Melhoria ; *** Média móvel trimestral



D18 – Máq Escritório Equip informática

Consumo aparente trimestral (R\$ Milhões)



	2010*	R\$ milhões	Part. %
Consumo Aparente		20.644	100,0
Produção		12.602	61,0
Importação		8.650	41,9
Exportação		608	2,9

Fonte: IBGE, Funcex. **Elaboração:** DEEE/ABIMAQ * Estimado;

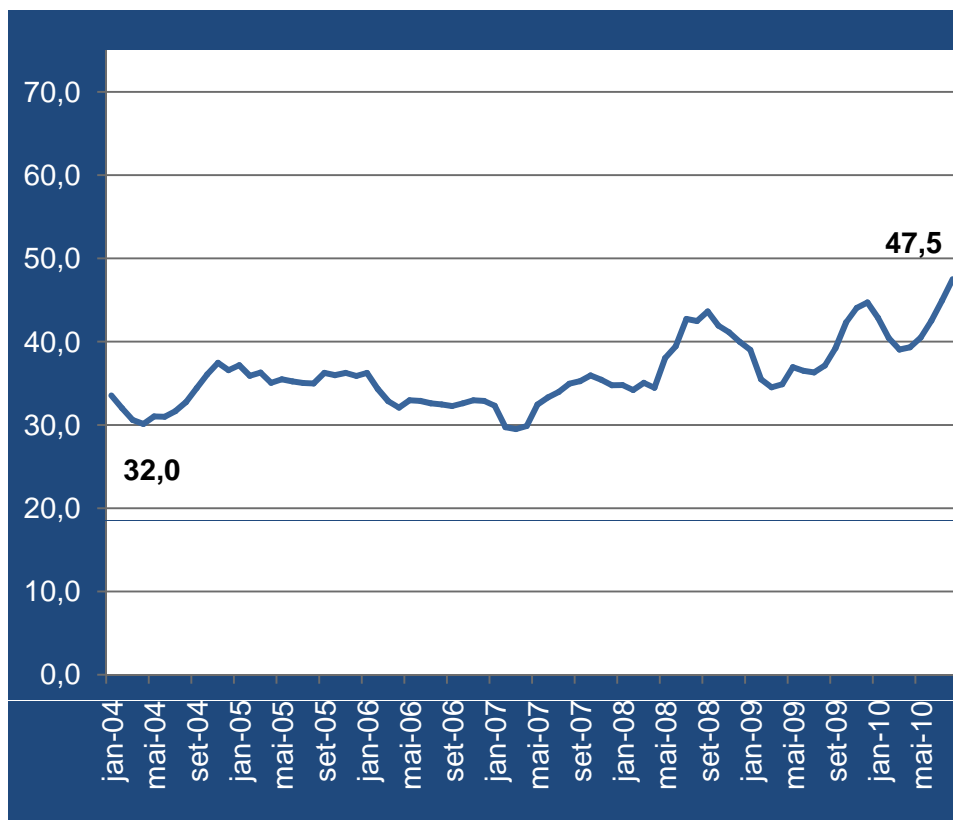
Nota: PIB industrial acumulado com escala ajustada para iniciar no topo do consumo aparente do 1 tri04.



D18 – Máq Escritório Equip informática

Desempenho 2004-2010

Participação do importado no consumo aparente***



Resumo de Desempenho 2004-2010*

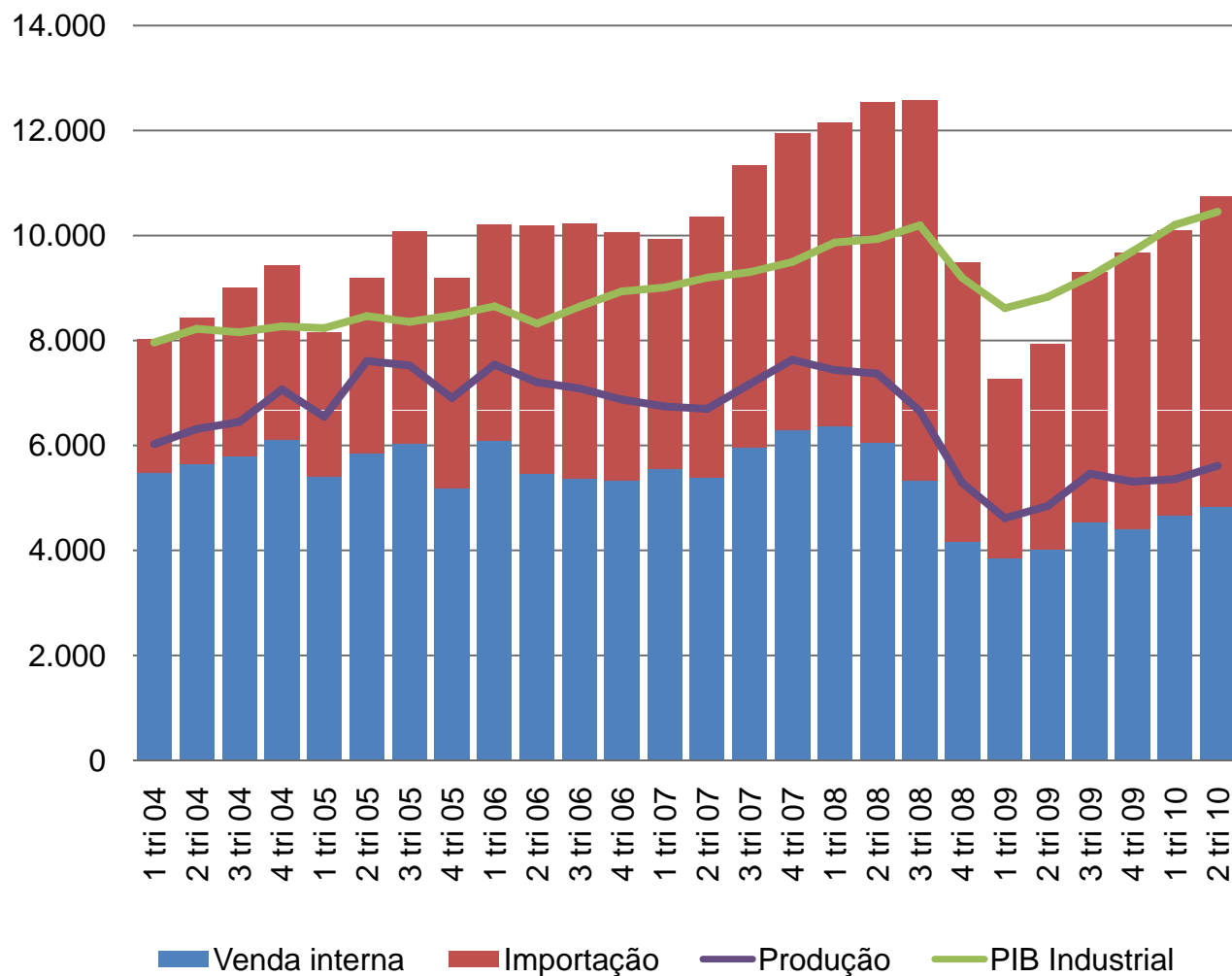
Varição acumulada	%
PIB	28,0
PIB – Indústria de Transformação	12,9
Produção	92,4
Consumo Aparente	125,7
Exportação	24,2
Importação	187,9
Investimento s/ RL (média)**	2,4

Fonte: IBGE, Funcex. Elaboração: DEEE/ABIMAQ * Média de 2004 versus Média de 2010 ** Aquisição e Melhoria ; *** Média móvel trimestral



D19 – Material eletrônico

Consumo aparente trimestral (R\$ Milhões)



	2010*	R\$ milhões	Part. %
Consumo Aparente		42.221	100,0
Produção		21.664	51,3
Importação		23.644	56,0
Exportação		3.087	7,3

Fonte: IBGE, Funcex. **Elaboração:** DEEE/ABIMAQ * Estimado;

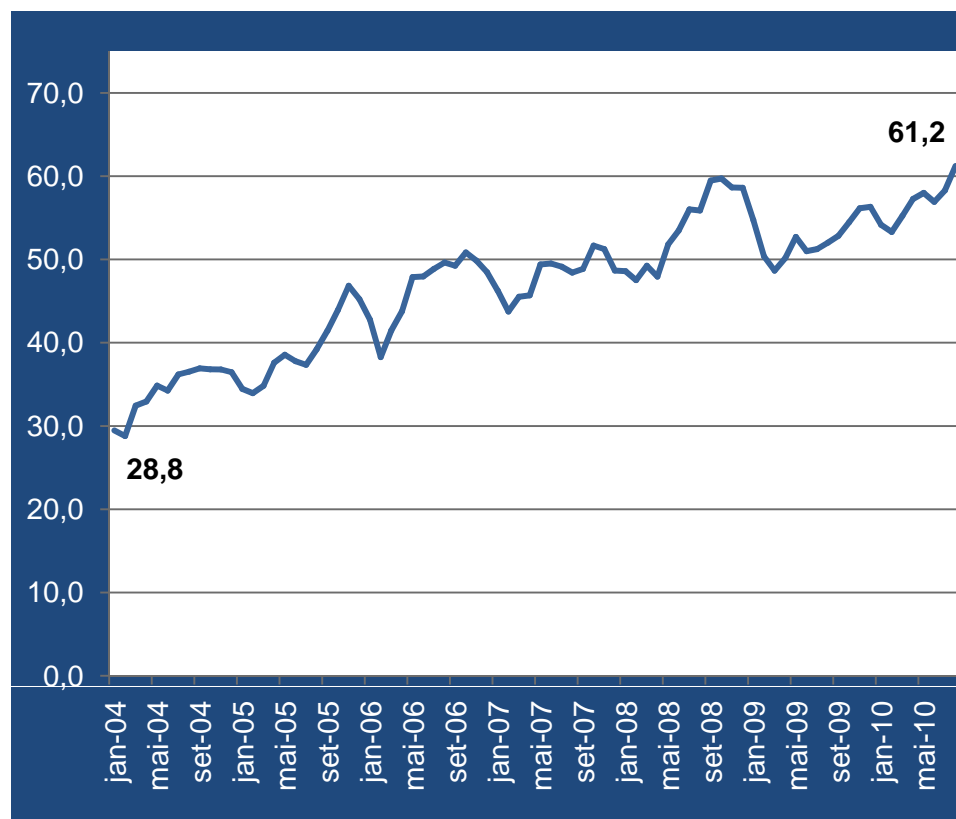
Nota: PIB industrial acumulado com escala ajustada para iniciar no topo do consumo aparente do 1 tri04.



D19 – Material eletrônico

Desempenho 2004-2010

Participação do importado no consumo aparente***



Resumo de Desempenho 2004-2010*

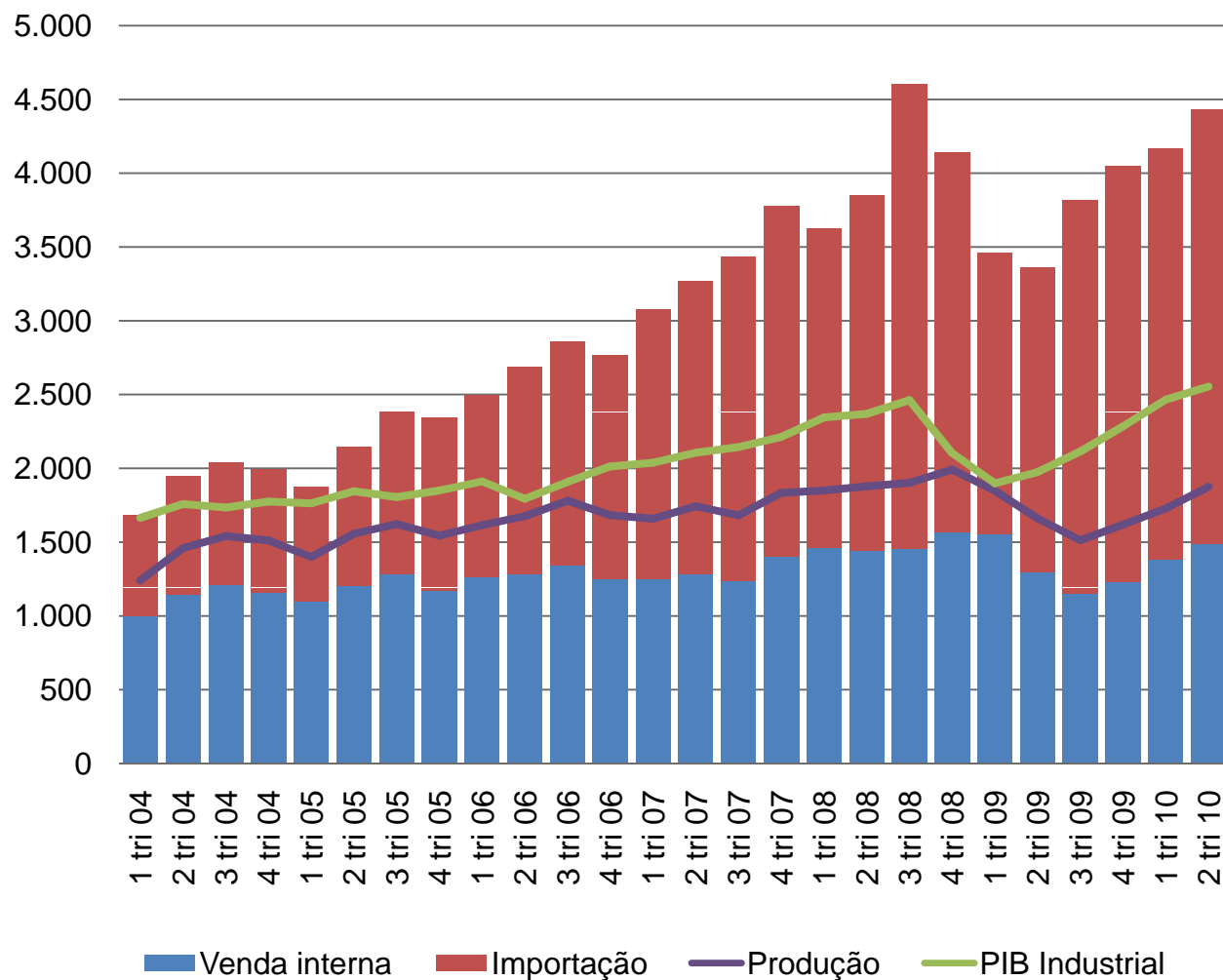
Varição acumulada	%
PIB	28,0
PIB – Indústria de Transformação	12,9
Produção	-9,3
Consumo Aparente	21,0
Exportação	9,1
Importação	99,3
Investimento s/ RL (média)**	2,0

Fonte: IBGE, Funcex. **Elaboração:** DEEE/ABIMAQ * Média de 2004 versus Média de 2010 ** Aquisição e Melhoria ; *** Média móvel trimestral



D20 – Equipamento médico-hospitalar

Consumo aparente trimestral (R\$ Milhões)



2010*	R\$ milhões	Part. %
Consumo Aparente	17.678	100,0
Produção	7.606	43,0
Importação	11.579	65,5
Exportação	1.507	8,5

Fonte: IBGE, Funcex. **Elaboração:** DCEE/ABIMAQ * Estimado;

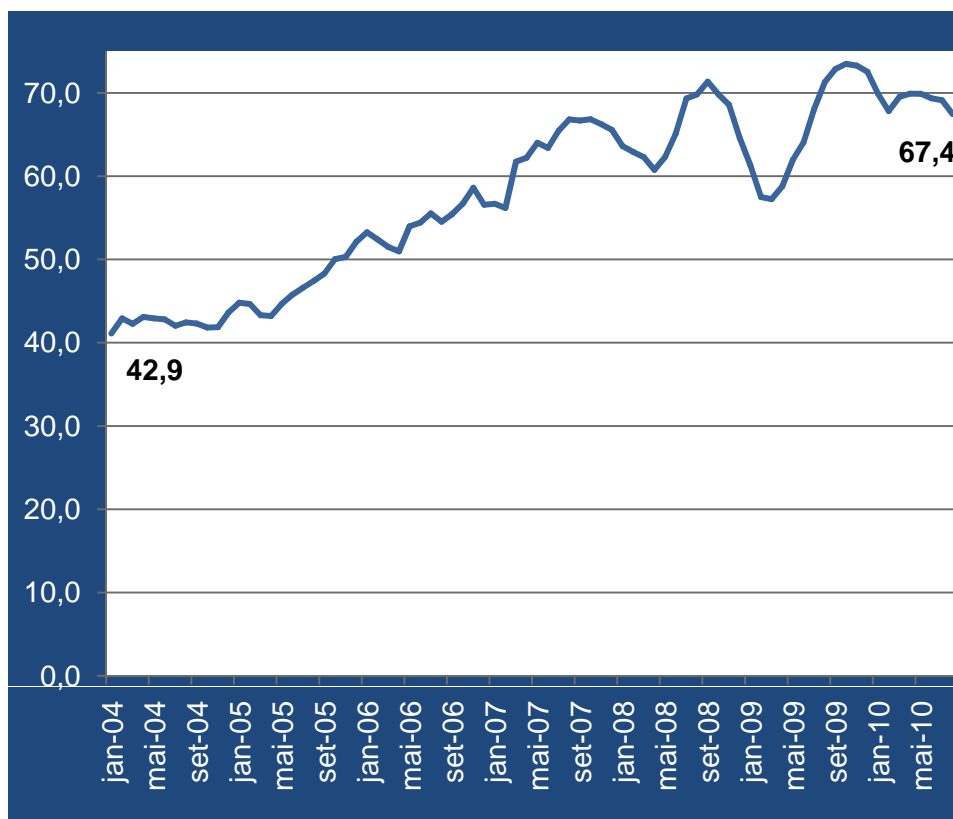
Nota: PIB industrial acumulado com escala ajustada para iniciar no topo do consumo aparente do 1 tri04.



D20 – Equipamento médico-hospitalar

Desempenho 2004-2010

Participação do importado no consumo aparente***



Resumo de Desempenho 2004-2010*

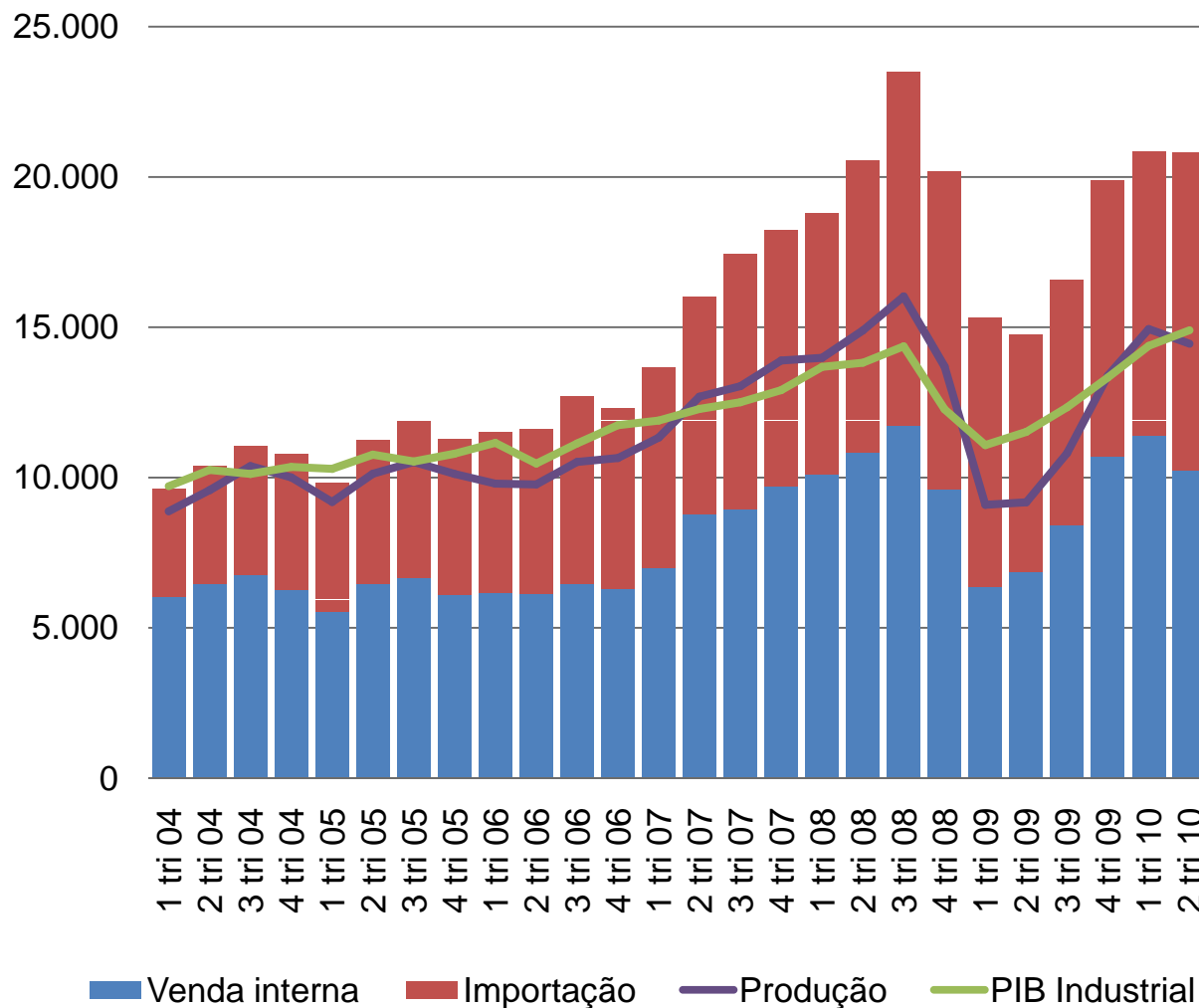
Varição acumulada	%
PIB	28,0
PIB – Indústria de Transformação	12,9
Produção	39,1
Consumo Aparente	130,8
Exportação	22,0
Importação	268,6
Investimento s/ RL (média)**	4,4

Fonte: IBGE, Funcex. Elaboração: DEEE/ABIMAQ * Média de 2004 versus Média de 2010 ** Aquisição e Melhoria ; *** Média móvel trimestral



D21 – Máq. e Equip. — BKM's (média-alta)

Consumo aparente trimestral (R\$ Milhões)



	2010*	R\$ milhões	Part. %
Consumo Aparente		85.830	100,0
Produção		58.204	67,8
Importação		43859	51,1
Exportação		16.233	18,9

Fonte: IBGE, Funcex. **Elaboração:** DEEE/ABIMAQ * Estimado;

Nota: PIB industrial acumulado com escala ajustada para iniciar no topo do consumo aparente do 1 tri04.

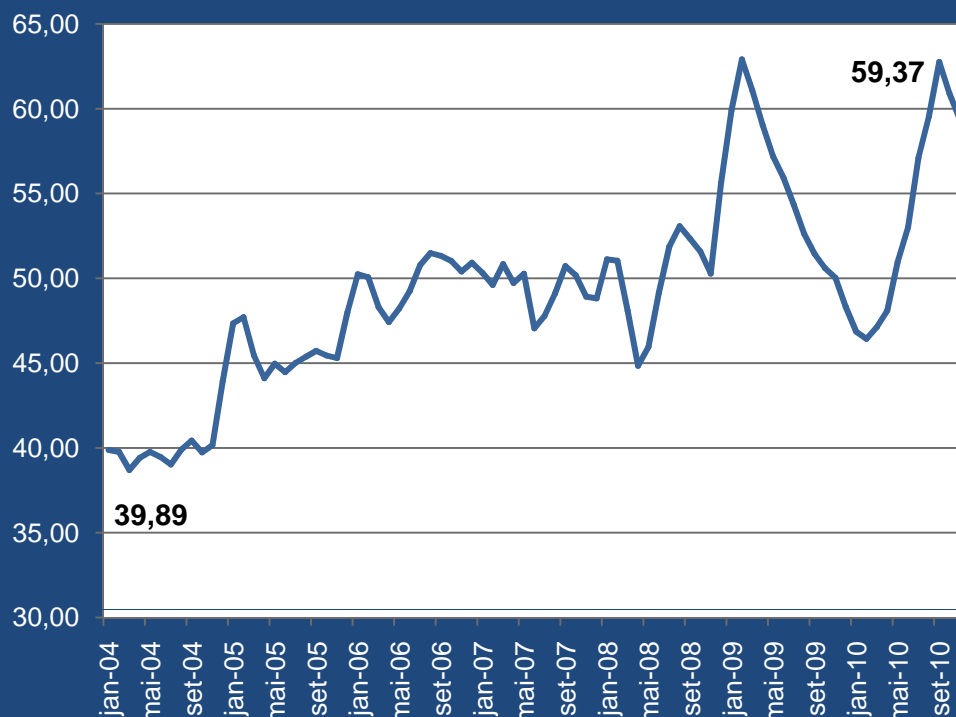


D21 – Máq. e Equip. — BKMs (média-alta)

Desempenho 2004-2010

Participação do importado no consumo aparente***

Máquinas e equipamentos - MM3



Resumo de Desempenho 2004-2010*

Varição acumulada	%
PIB	28,0
Consumo Aparente	12,6
PIB – Indústria de Transformação	12,9
Produção	7,7
Exportação	2,7
Importação	16,1
Investimento s/ RL (média)**	4,0

Fonte: IBGE, Funcex. Elaboração: DEEE/ABIMAQ * Média de 2004 versus Média de 2010 ** Aquisição e Melhoria ; *** Média móvel trimestral



ANEXO 1

Composição dos setores

Indústria de Baixa Tecnologia

<p>ALIMENTOS E BEBIDAS</p>	<p>Abate e fabricação de produtos de carne Preservação do pescado e fabricação de produtos do pescado Fabricação de conservas de frutas, legumes e outros vegetais Fabricação de óleos e gorduras vegetais e animais Laticínios Moagem, fabricação de produtos amiláceos e de alimentos para animais Fabricação e refino de açúcar Torrefação e moagem de café Fabricação de outros produtos; alimentícios Fabricação de bebidas alcoólicas e não-alcoólicas</p>
<p>TÊXTIL</p>	<p>Preparação e fiação de fibras têxteis Tecelagem, exceto malha Fabricação de tecidos de malha Acabamentos em fios, tecidos e artefatos têxteis Fabricação de artefatos têxteis, exceto vestuário</p>
<p>VESTUÁRIO E ACESSÓRIOS</p>	<p>Confecção de artigos do vestuário e acessórios Fabricação de artigos de malharia e tricotagem</p>



ANEXO 1

Composição dos setores

Indústria de Baixa Tecnologia

CALÇADOS E ARTIGOS DE COURO	<p>Curtimento e outras preparações de couro Fabricação de artigos para viagem e de artefatos diversos de couro Fabricação de calçados Fabricação de partes para calçados, de qualquer material</p>
CELULOSE, PAPEL E PRODUTOS DE PAPEL	<p>Fabricação de celulose e outras pastas para a fabricação de papel Fabricação de papel, cartolina e papel-cartão Fabricação de embalagens de papel, cartolina, papel-cartão e papelão ondulado Fabricação de produtos diversos de papel, cartolina, papel-cartão e papelão ondulado</p>
MADEIRA	<p>Desdobramento de madeira Fabricação de produtos de madeira, cortiça e material trançado, exceto móveis</p>
MÓVEIS E INDÚSTRIAS DIVERSAS	<p>Fabricação de móveis Fabricação de artigos de joalheria, bijuteria e semelhantes Fabricação de instrumentos musicais Fabricação de artefatos para pesca e esporte Fabricação de brinquedos e jogos recreativos Fabricação de instrumentos e materiais para uso médico e odontológico e de artigos ópticos Fabricação de produtos diversos</p>



ANEXO 1

Composição dos setores

Indústria de Média-Baixa Tecnologia

MINERAIS NÃO METÁLICOS	Fabricação de vidro e de produtos do vidro Fabricação de cimento Fabricação de artefatos de concreto, cimento, fibrocimento, gesso e materiais semelhantes Fabricação de produtos cerâmicos Aparelhamento de pedras e fabricação de outros produtos de minerais não-metálicos
PRODUTOS DE METAL	Fabricação de estruturas metálicas e obras de caldeiraria pesada Fabricação de tanques, reservatórios metálicos e caldeiras Forjaria, estamparia, metalurgia do pó e serviços de tratamento de metais Fabricação de artigos de cutelaria, de serralheria e ferramentas Fabricação de equipamento bélico pesado, armas de fogo e munições Fabricação de produtos de metal não especificados anteriormente
BORRACHA E PLÁSTICO	Fabricação de produtos de borracha Fabricação de produtos de material plástico



ANEXO 1

Composição dos setores

Indústria de Média-Baixa Tecnologia

REFINO DE PETRÓLEO E ÁLCOOL	Coquearias Fabricação de produtos derivados do petróleo Fabricação de biocombustíveis
METALURGIA BÁSICA	Produção de ferro-gusa e de ferroligas Siderurgia Produção de tubos de aço, exceto tubos sem costura Metalurgia dos metais não-ferrosos Fundição



ANEXO 1

Composição dos setores

Indústria de Média-Alta Tecnologia

VEÍCULOS AUTO MOTORES	<p>Fabricação de automóveis, camionetas e utilitários Fabricação de caminhões e ônibus Fabricação de cabines, carrocerias e reboques para veículos automotores Fabricação de peças e acessórios para veículos automotores Recondicionamento e recuperação de motores para veículos automotores</p>
OUTROS EQUIPAMENTOS DE TRANSPORTE	<p>Construção de embarcações Fabricação de veículos ferroviários Fabricação de aeronaves Fabricação de veículos militares de combate Fabricação de equipamentos de transporte não especificados anteriormente</p>
MÁQUINAS APARELHOS E MATERIAIS ELÉTRICOS	<p>Fabricação de geradores, transformadores e motores elétricos Fabricação de pilhas, baterias e acumuladores elétricos Fabricação de equipamentos para distribuição e controle de energia elétrica Fabricação de lâmpadas e outros equipamentos de iluminação Fabricação de eletrodomésticos Fabricação de equipamentos e aparelhos elétricos não especificados anteriormente</p>



ANEXO 1

Composição dos setores

Indústria de Média-Alta Tecnologia

MÁQUINAS E EQUIPAMENTOS

Fabricação de motores, bombas, compressores e equipamentos de transmissão

Fabricação de aparelhos e equipamentos para instalações térmicas

Fabricação de máquinas, equipamentos e aparelhos para transporte e elevação de cargas e pessoas

Fabricação de máquinas e aparelhos de refrigeração e ventilação para uso industrial e comercial

Fabricação de aparelhos e equipamentos de ar condicionado

Fabricação de máquinas e equipamentos para saneamento básico e ambiental

Fabricação de máquinas e equipamentos de uso geral não especificados anteriormente

Fabricação de tratores e de máquinas e equipamentos para a agricultura e pecuária

Fabricação de máquinas-ferramenta

Fabricação de máquinas e equipamentos de uso na extração mineral e na construção

Fabricação de máquinas e equipamentos de uso industrial específico



ANEXO 1

Composição dos setores

Indústria de Alta Tecnologia

<p>PRODUTOS QUÍMICOS</p>	<p>Fabricação de produtos químicos inorgânicos Fabricação de produtos químicos orgânicos Fabricação de resinas e elastômeros Fabricação de fibras artificiais e sintéticas Fabricação de defensivos agrícolas e desinfestantes domissanitários Fabricação de sabões, detergentes, produtos de limpeza, cosméticos, produtos de perfumaria e de higiene pessoal Fabricação de tintas, vernizes, esmaltes, lacas e produtos afins Fabricação de produtos e preparados químicos diversos Fabricação de produtos farmoquímicos Fabricação de produtos farmacêuticos</p>
<p>MÁQUINAS PARA ESCRITÓRIO E EQUIPAMENTOS DE INFORMÁTICA</p>	<p>Fabricação de máquinas para escritório Fabricação de máquinas e equipamentos de sistemas para processamento de dados</p>



ANEXO 1

Composição dos setores

Indústria de Alta Tecnologia

MATERIAL ELETRÔNICO E EQUIPAMENTOS DE COMUNICAÇÃO	<p>Fabricação de material eletrônico básico</p> <p>Fabricação de aparelhos e equipamentos de telefonia e radiotelefonia e de transmissores de televisão e rádio</p> <p>Fabricação de aparelhos receptores de rádio e televisão e de reprodução, gravação ou amplificação de som e vídeo</p>
EQUIPAMENTO MÉDICO-HOSPITALAR, ÓPTICO E OUTROS	<p>Fabricação de aparelhos e instrumentos para usos médico-hospitalares, odontológicos e de laboratórios e aparelhos ortopédicos</p> <p>Fabricação de aparelhos e instrumentos de medida, teste e controle – exclusive equipamentos para controle de processos industriais</p> <p>Fabricação de máquinas, aparelhos e equipamentos de sistemas eletrônicos dedicados à automação industrial e ao controle de processo produtivo</p> <p>Fabricação de aparelhos, instrumentos e materiais ópticos, fotográficos e cinematográficos</p> <p>Fabricação de cronômetros e relógios</p>



DEPARTAMENTO DE COMPETITIVIDADE, ECONOMIA E ESTATÍSTICA