

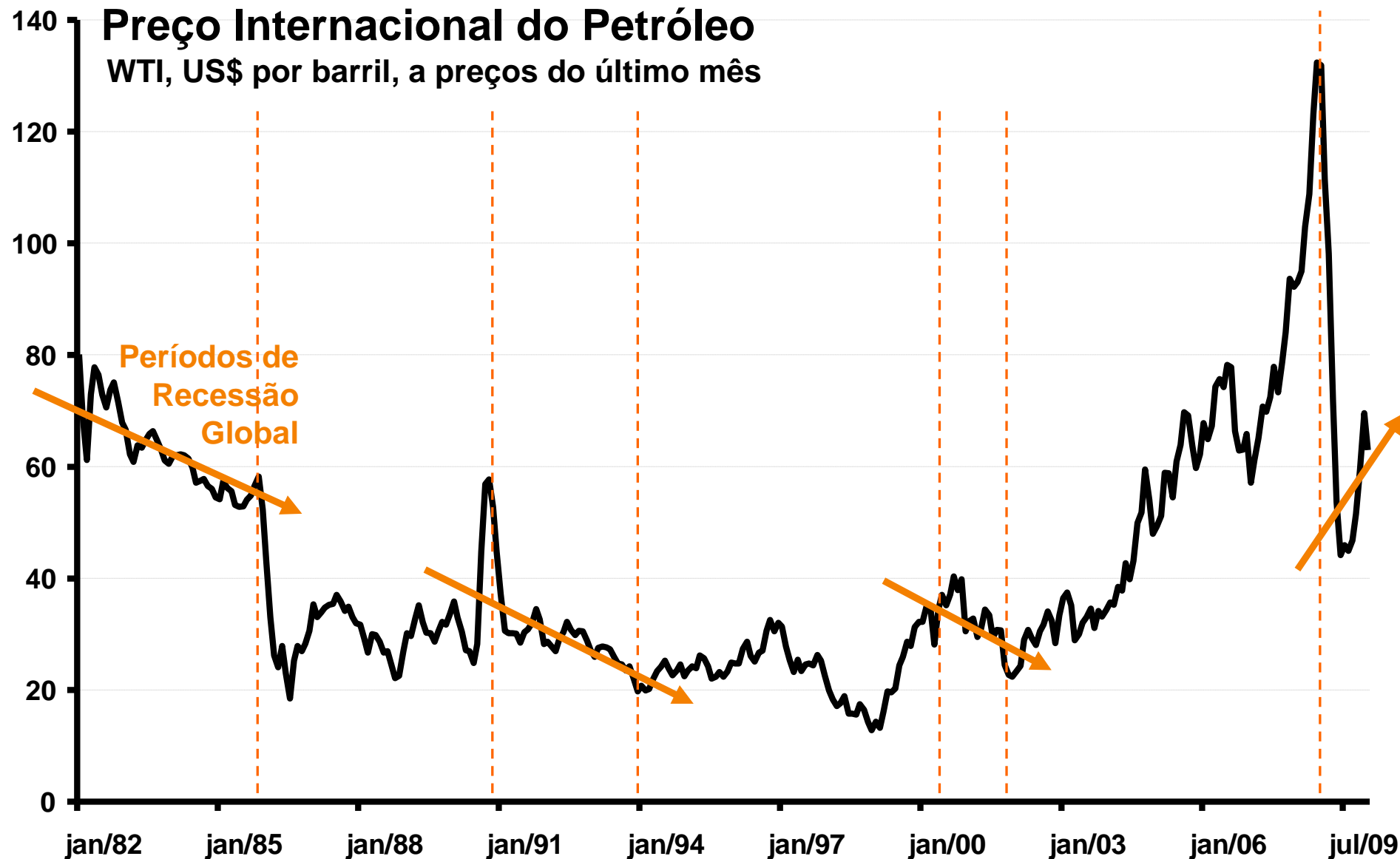
Economia Americana e Recuperação Mundial

Cenário Prospectivo

Paulo Rabello de Castro

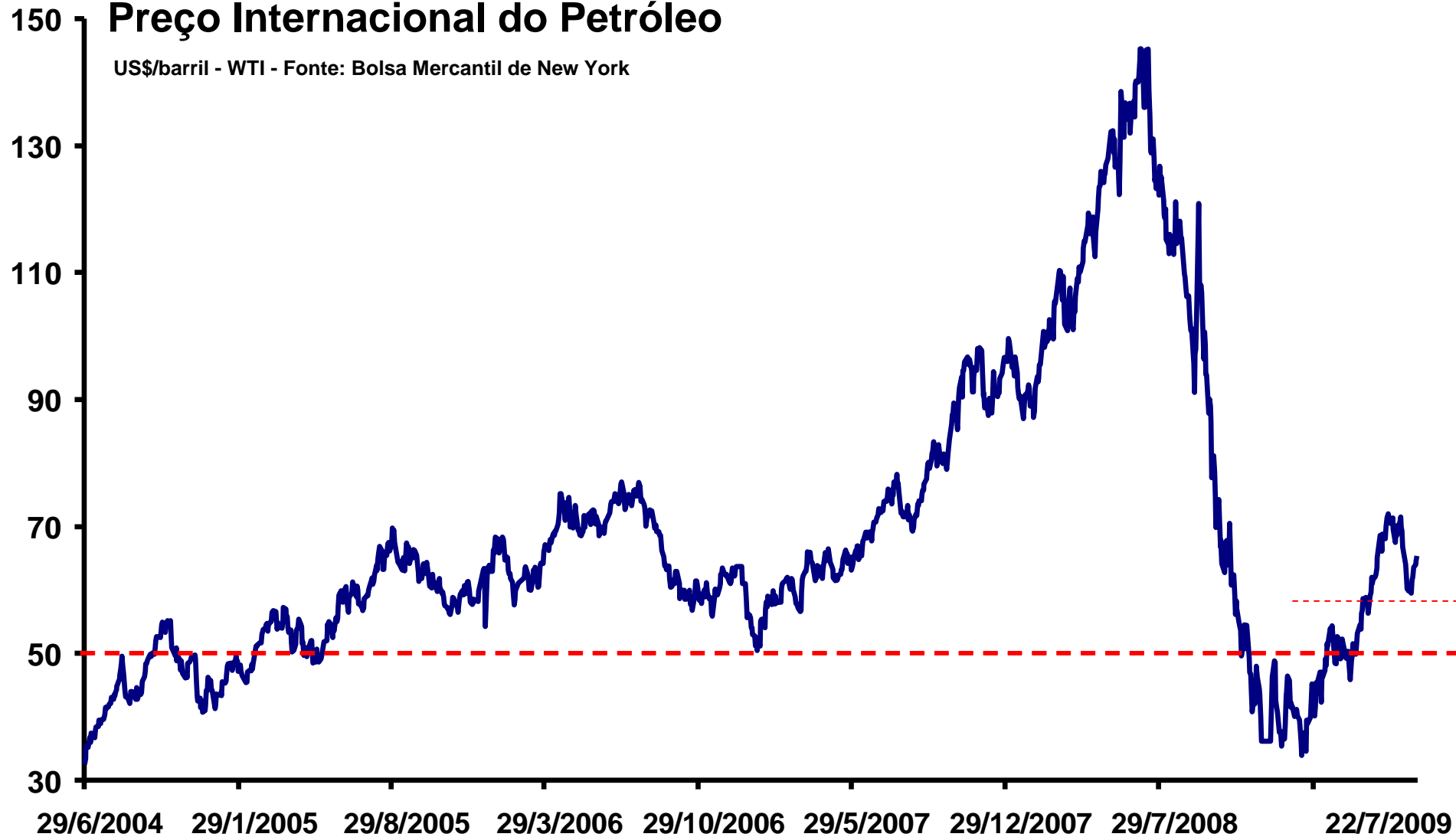
Agosto 2009

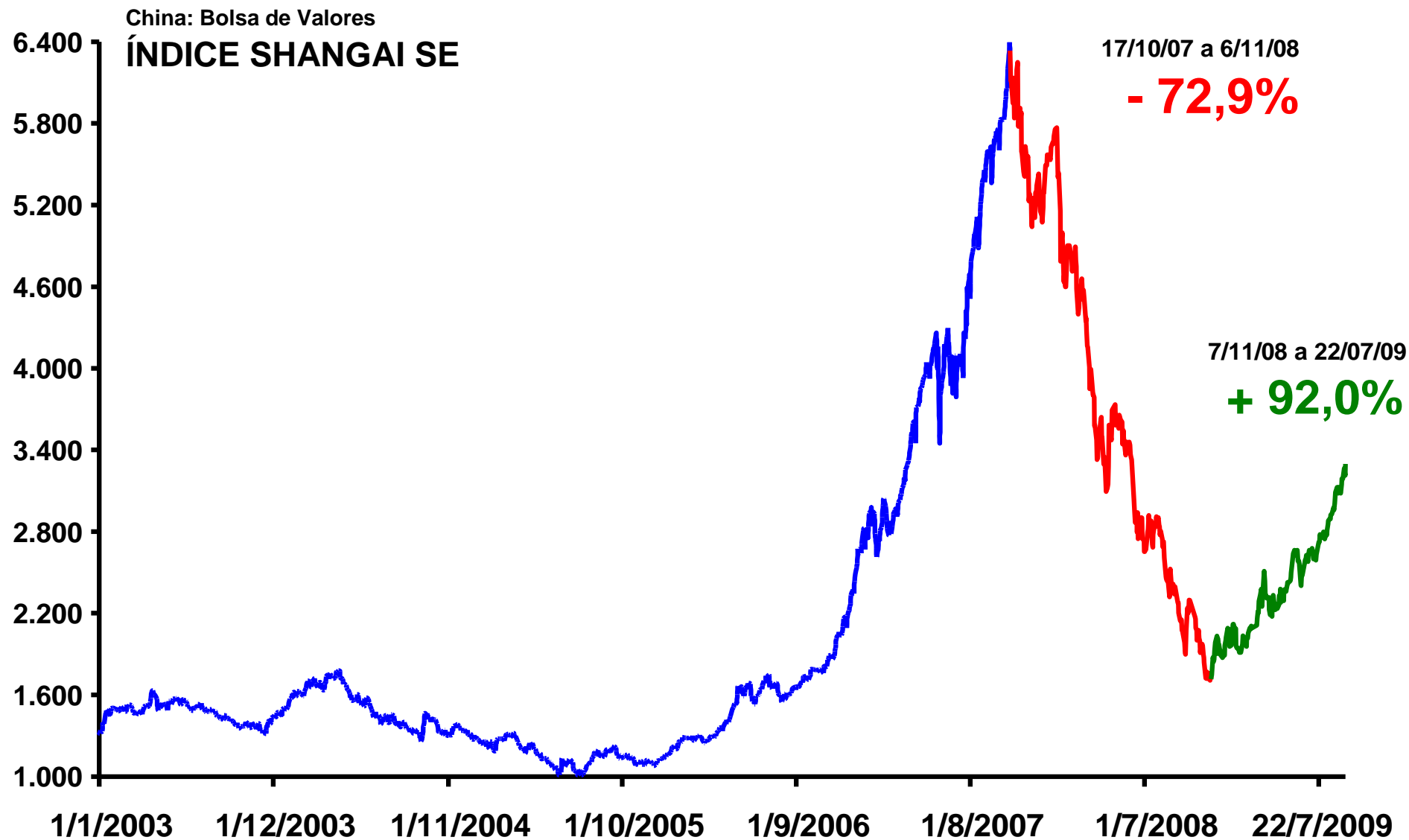
Uma “Mini-Bolha” Secundária ?



Preço Internacional do Petróleo

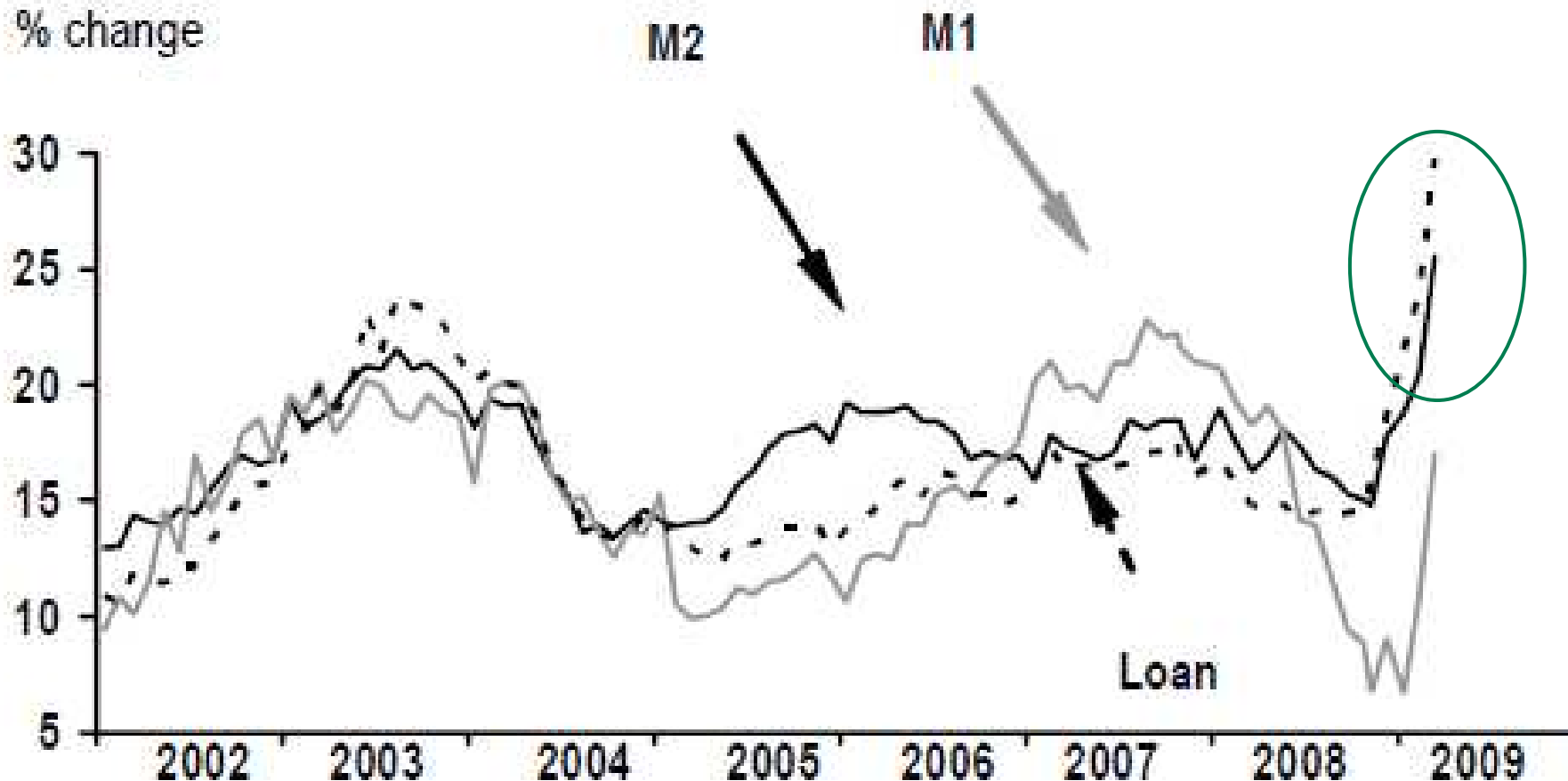
US\$/barril - WTI - Fonte: Bolsa Mercantil de New York





China: money supply and loan growth

% change

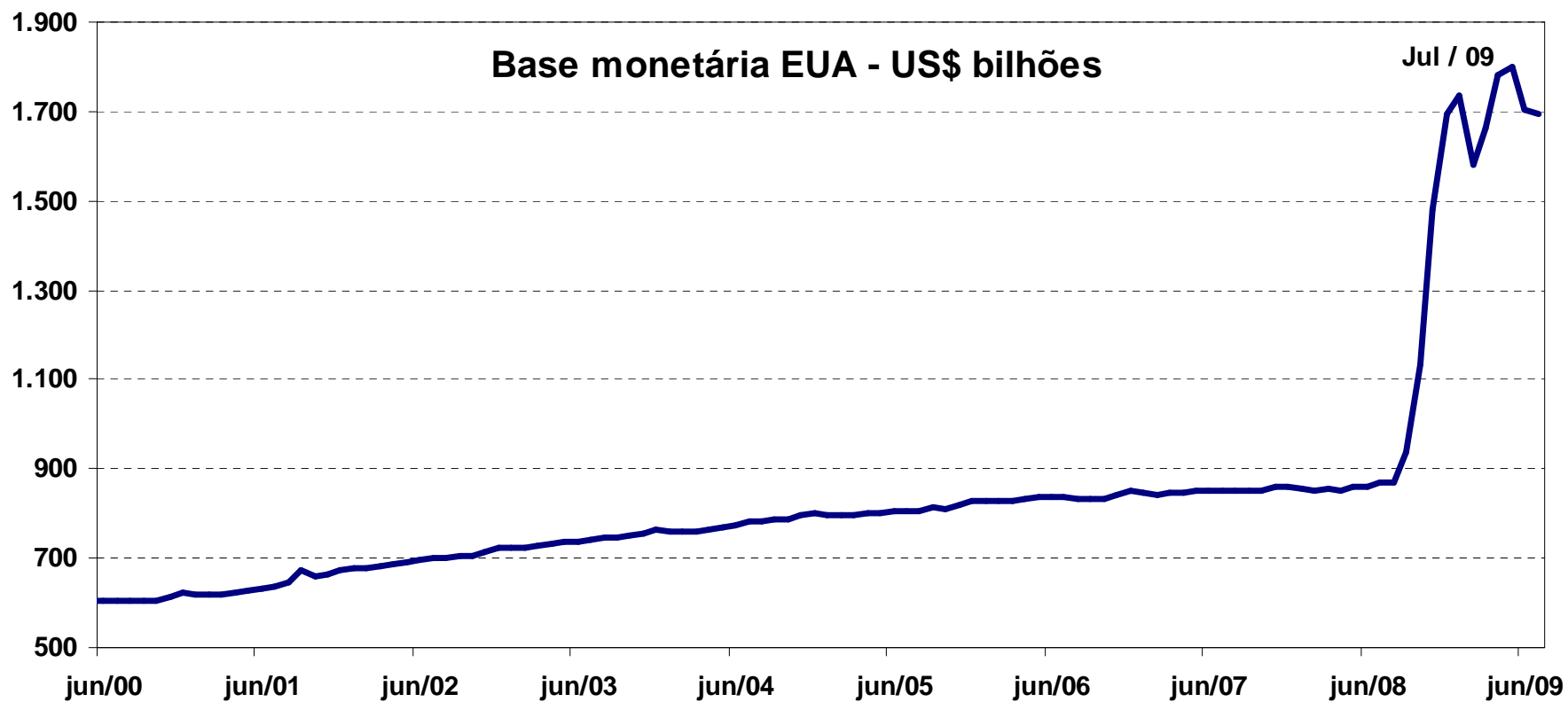


Fonte: JP Morgan

O Desafio Chinês:

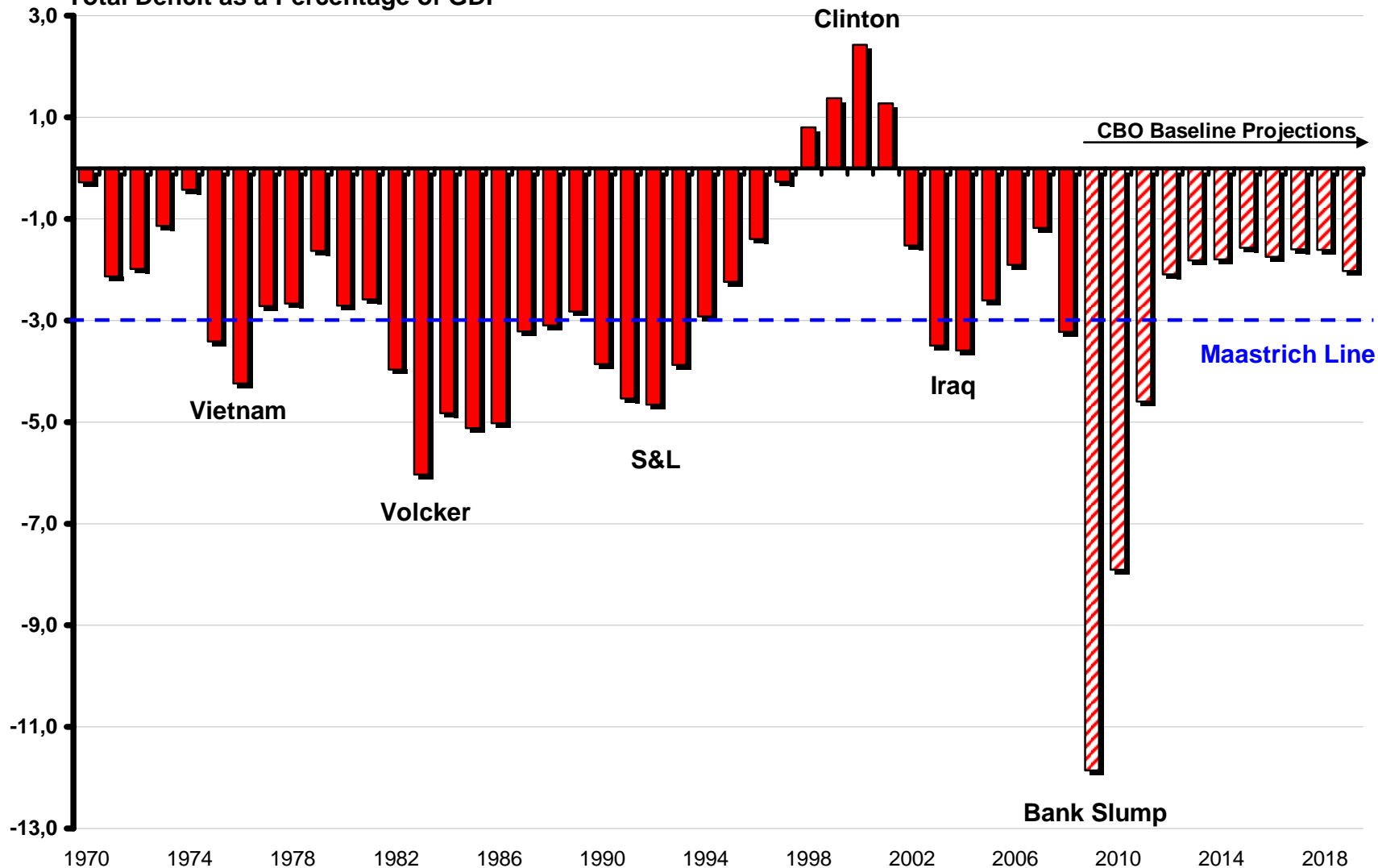
- Evitar **INFLAÇÃO**
- Evitar **CALOTES DE DÍVIDAS**
- Evitar **BOLHAS DE ATIVOS**

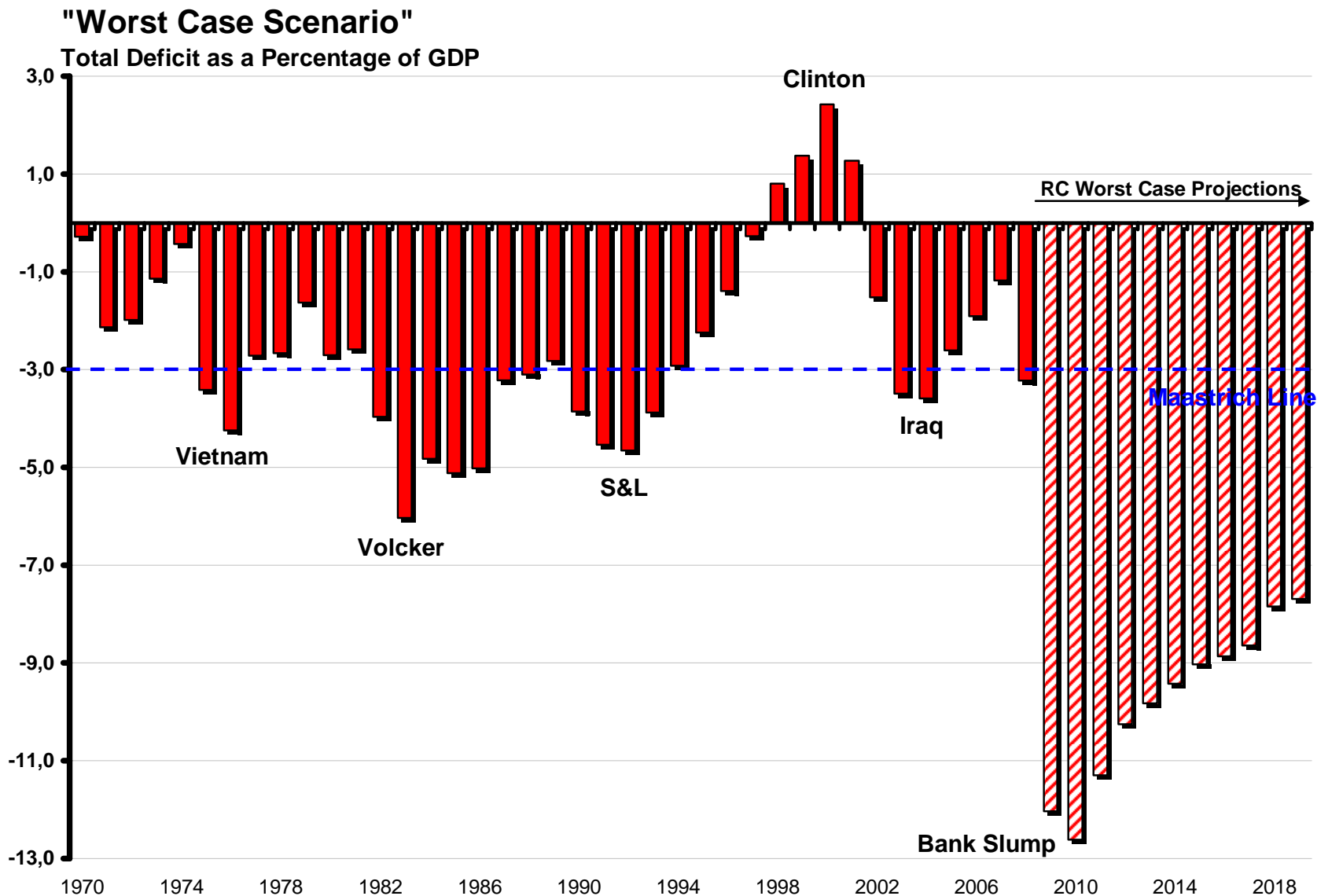
Os Novos Contornos da Crise Estrutural Norte-Americana

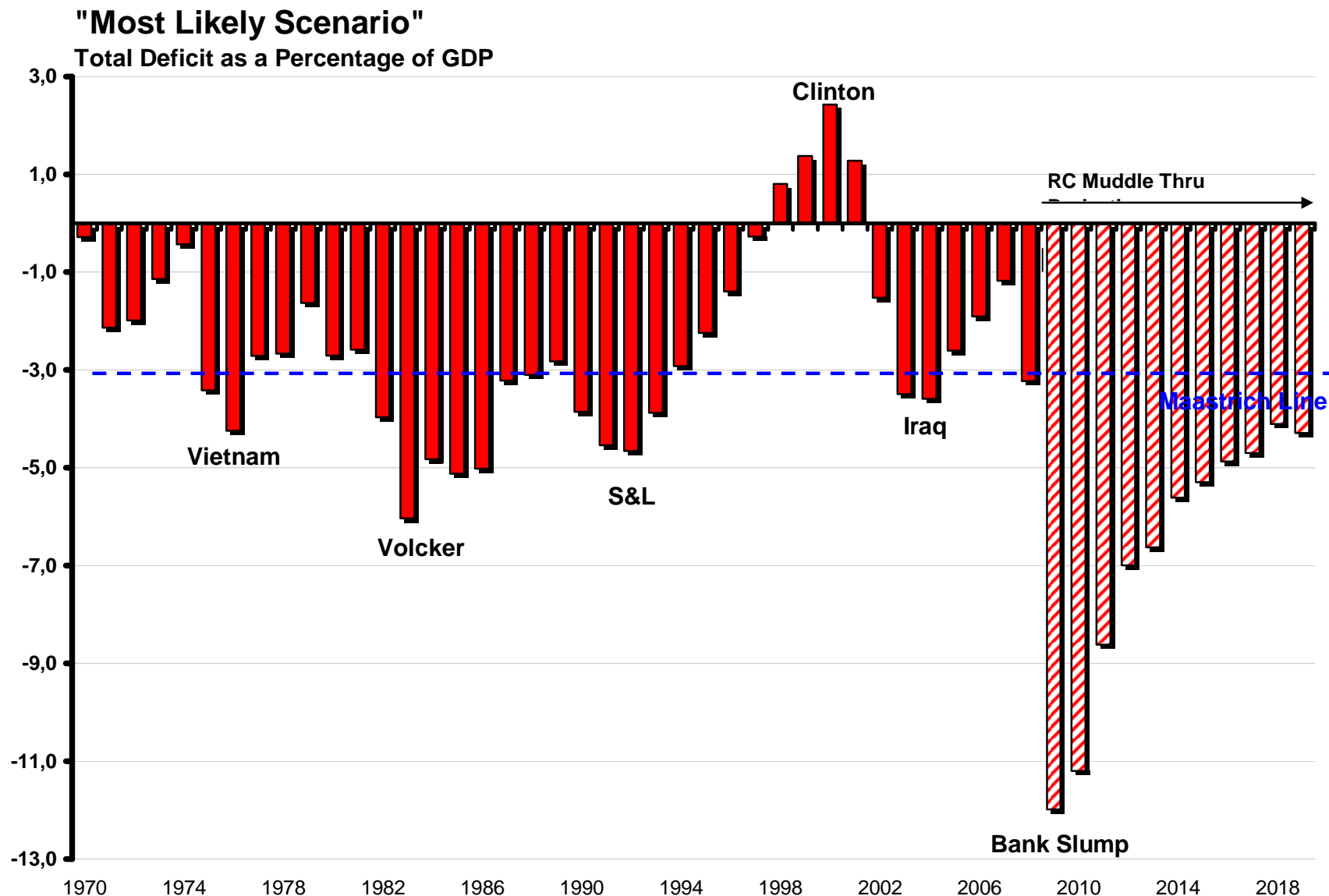


CBO Baseline Scenario

Total Deficit as a Percentage of GDP

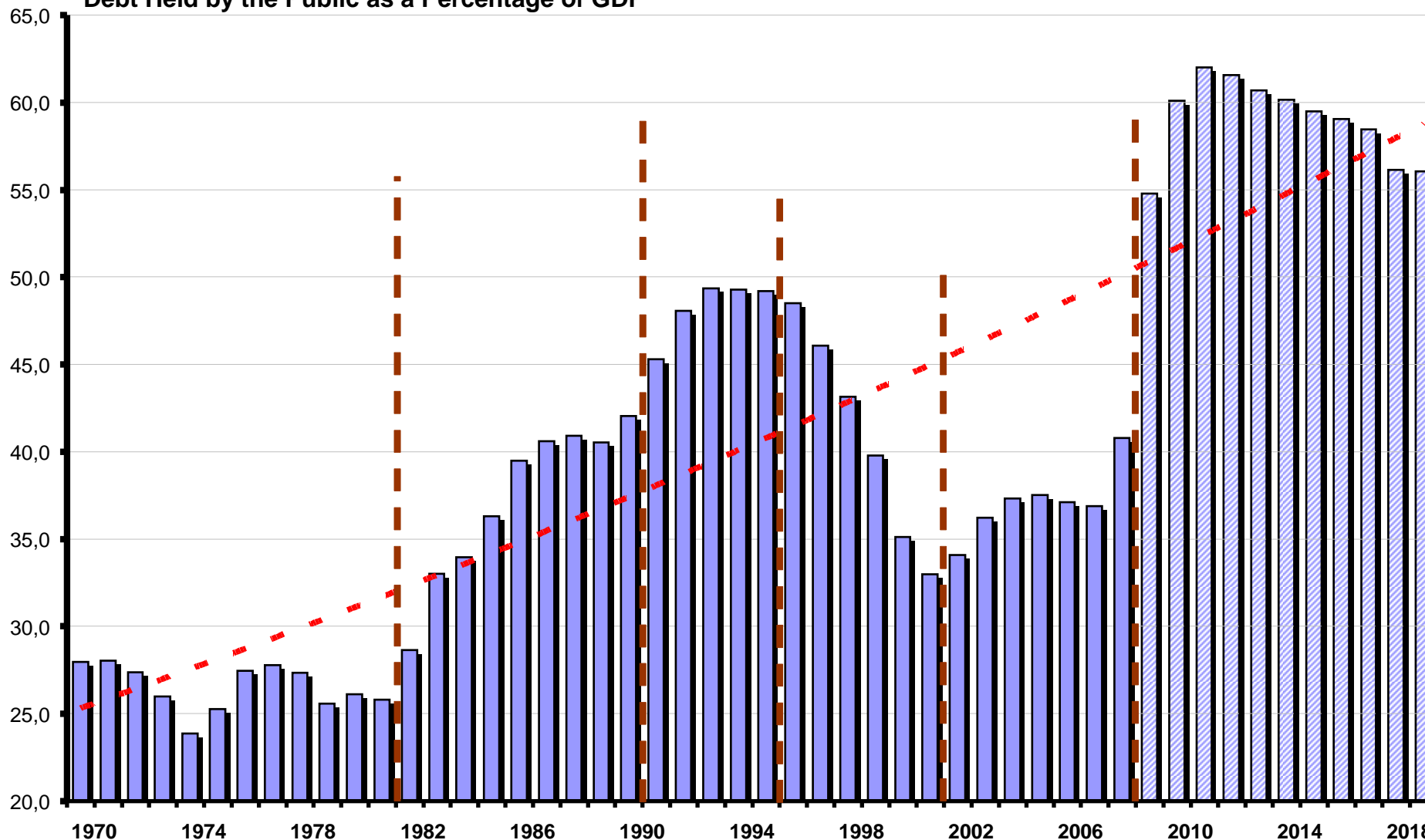






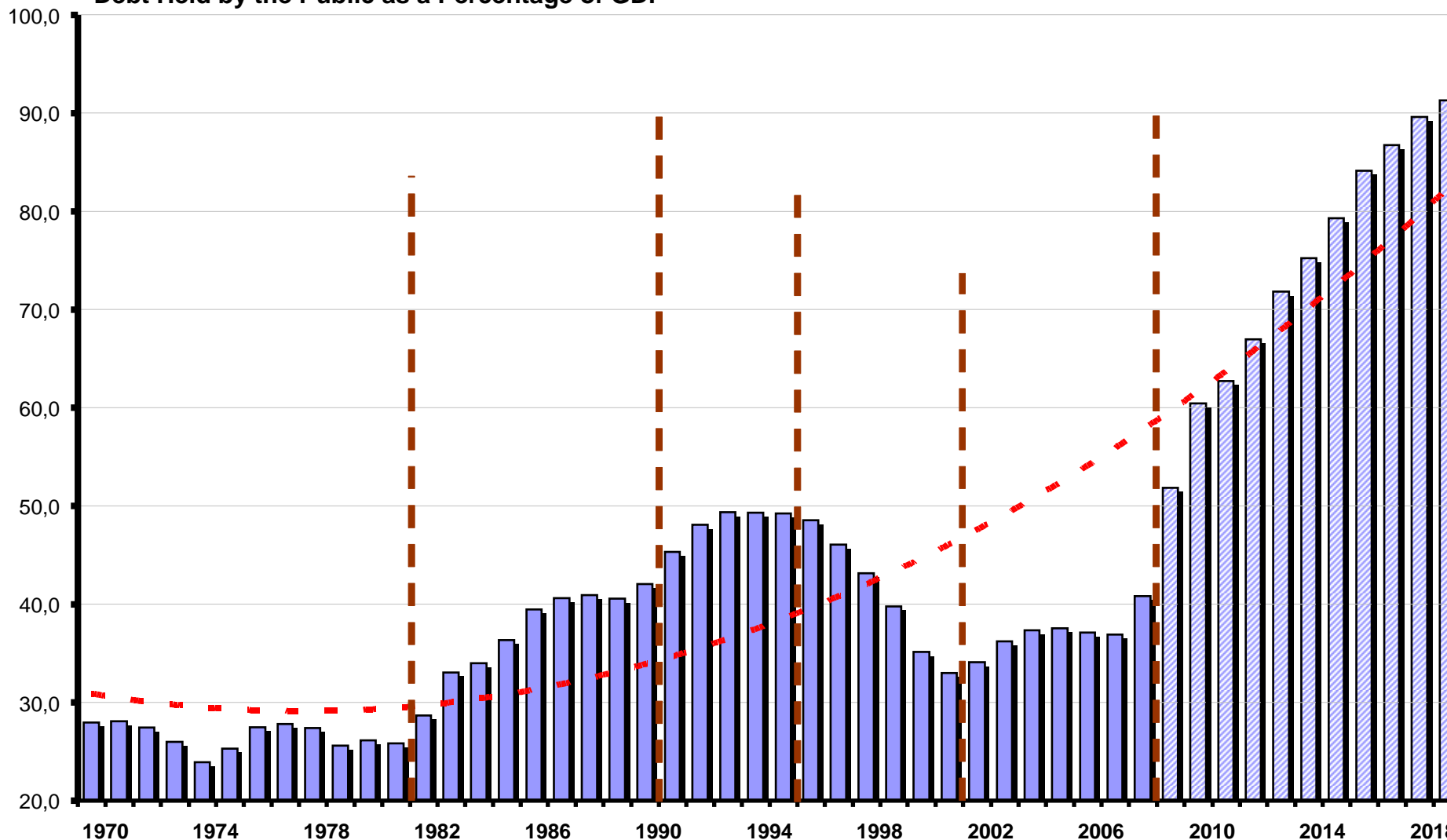
"CBO Baseline Scenario"

Debt Held by the Public as a Percentage of GDP



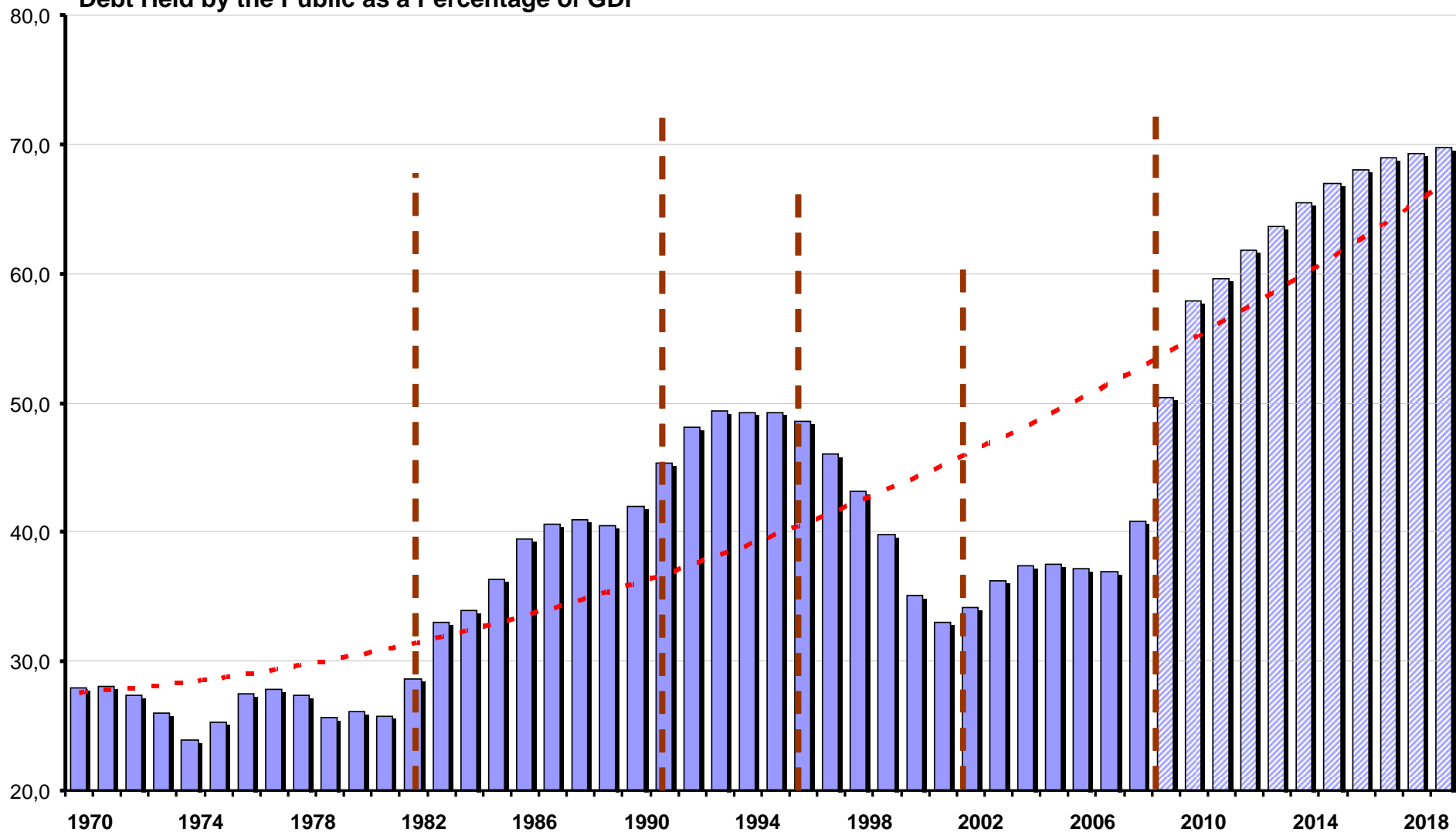
RC "Worst Case Scenario"

Debt Held by the Public as a Percentage of GDP



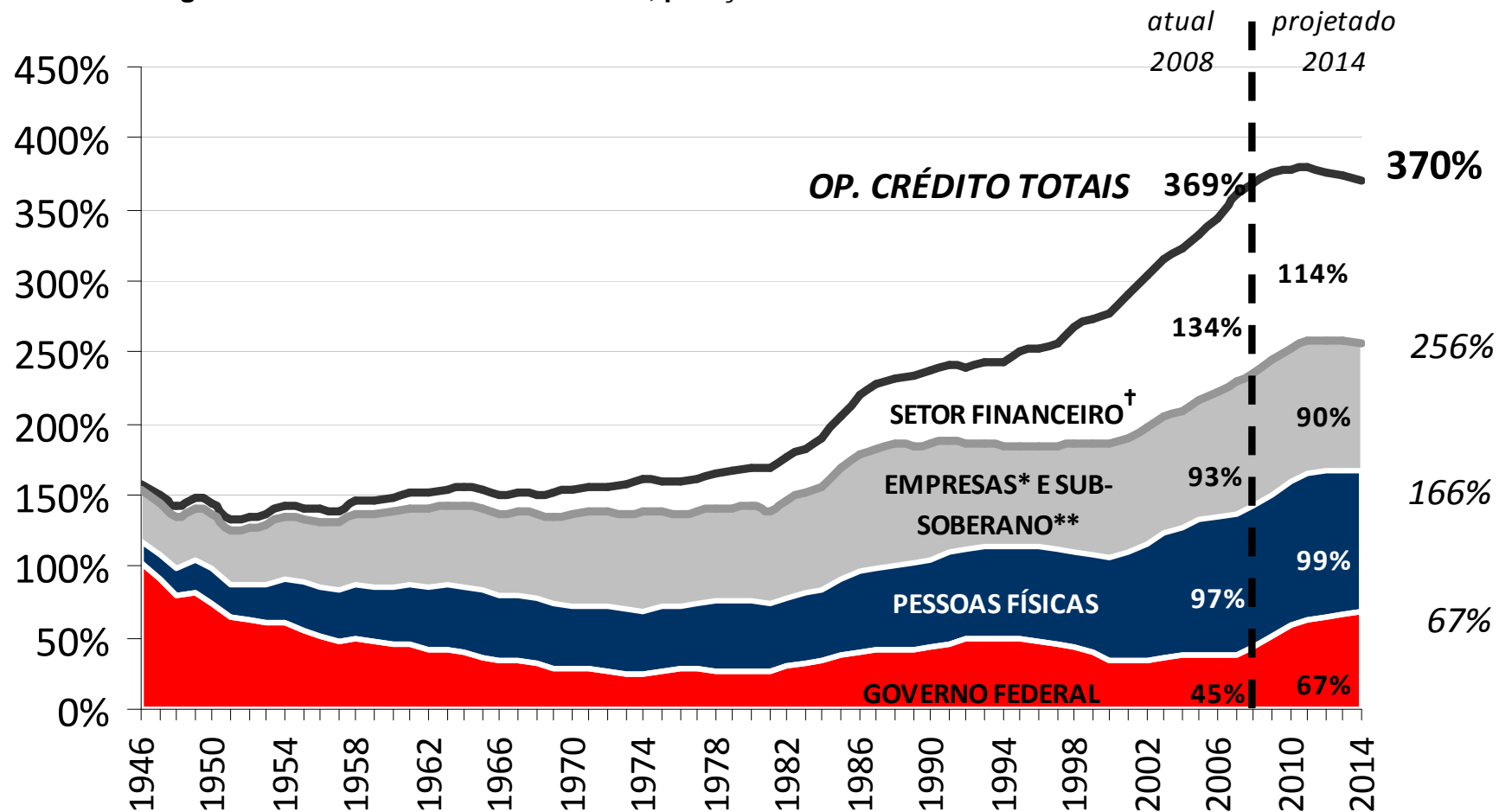
RC "Most Likely Scenario"

Debt Held by the Public as a Percentage of GDP



SR Rating: Cenário Mais Provável

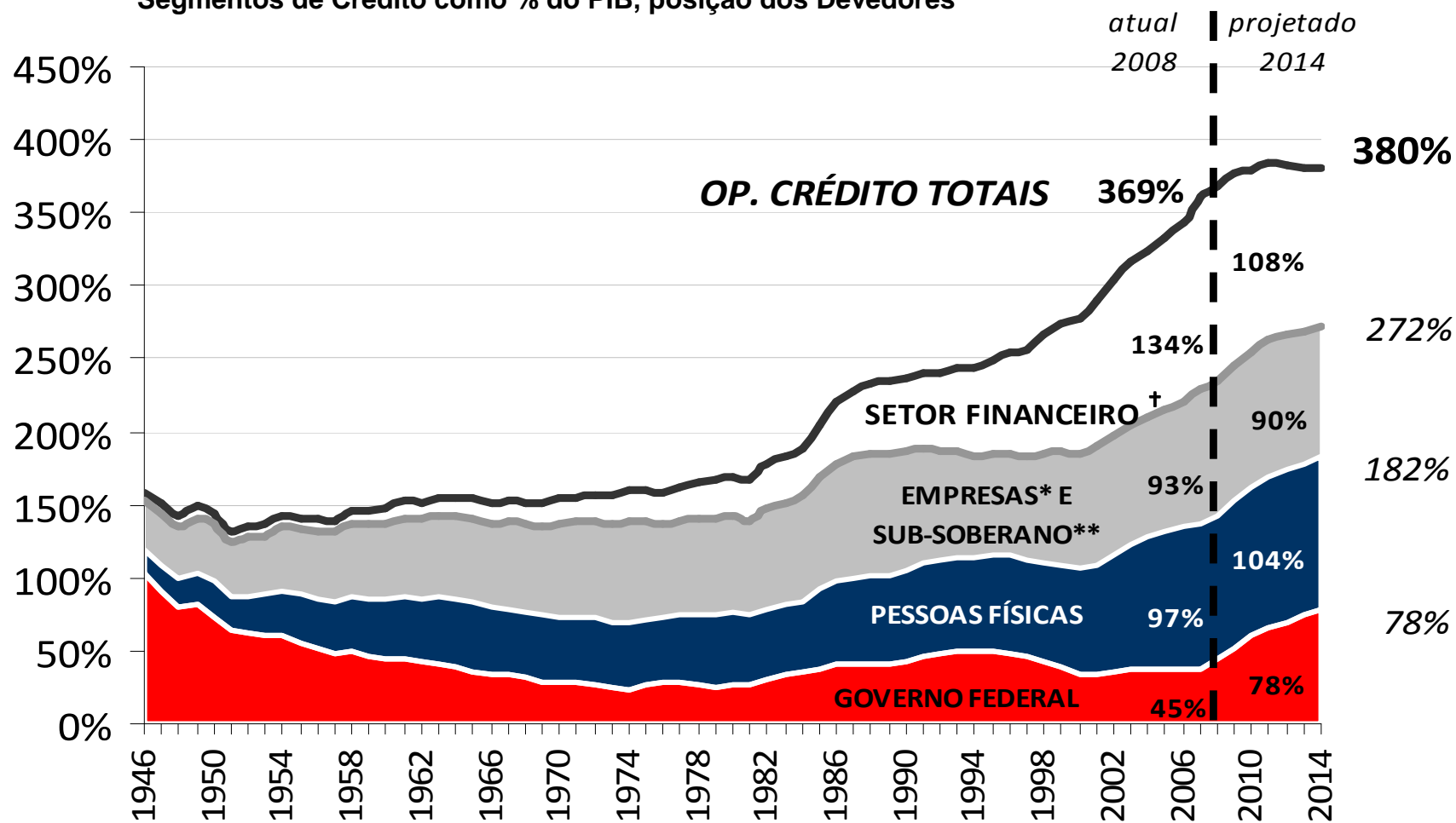
Segmentos de Crédito como % do PIB, posição dos Devedores



* (corporativo, médias e pequenas empresas e rural); ** (Estados e Municípios) † inclui dívidas de não

SR Rating: Pior Cenário

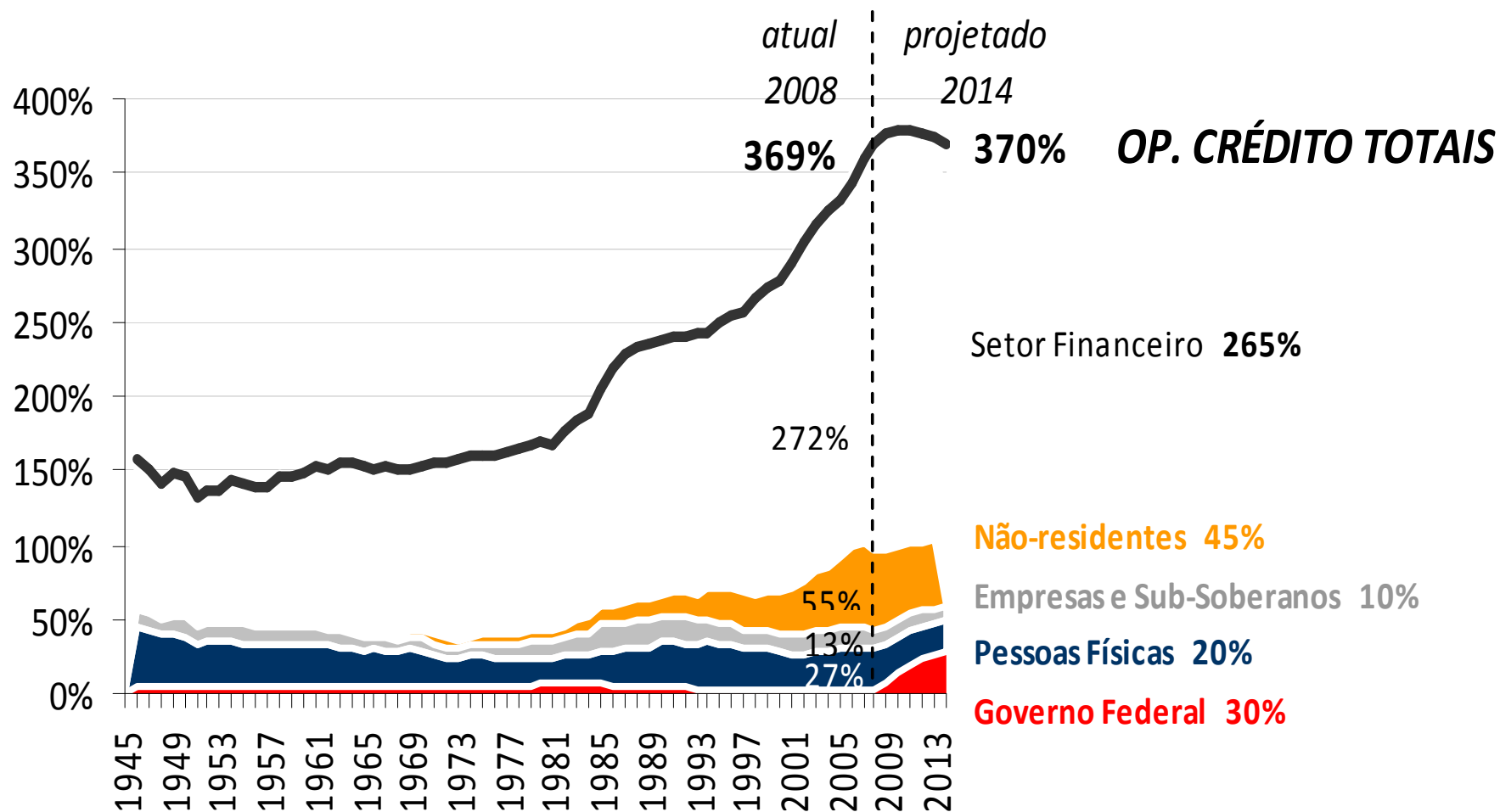
Segmentos de Crédito como % do PIB, posição dos Devedores



* (corporativo, médias e pequenas empresas e rural); ** (Estados e Municípios) † inclui dívidas de não

SR Rating: Cenário Mais Provável

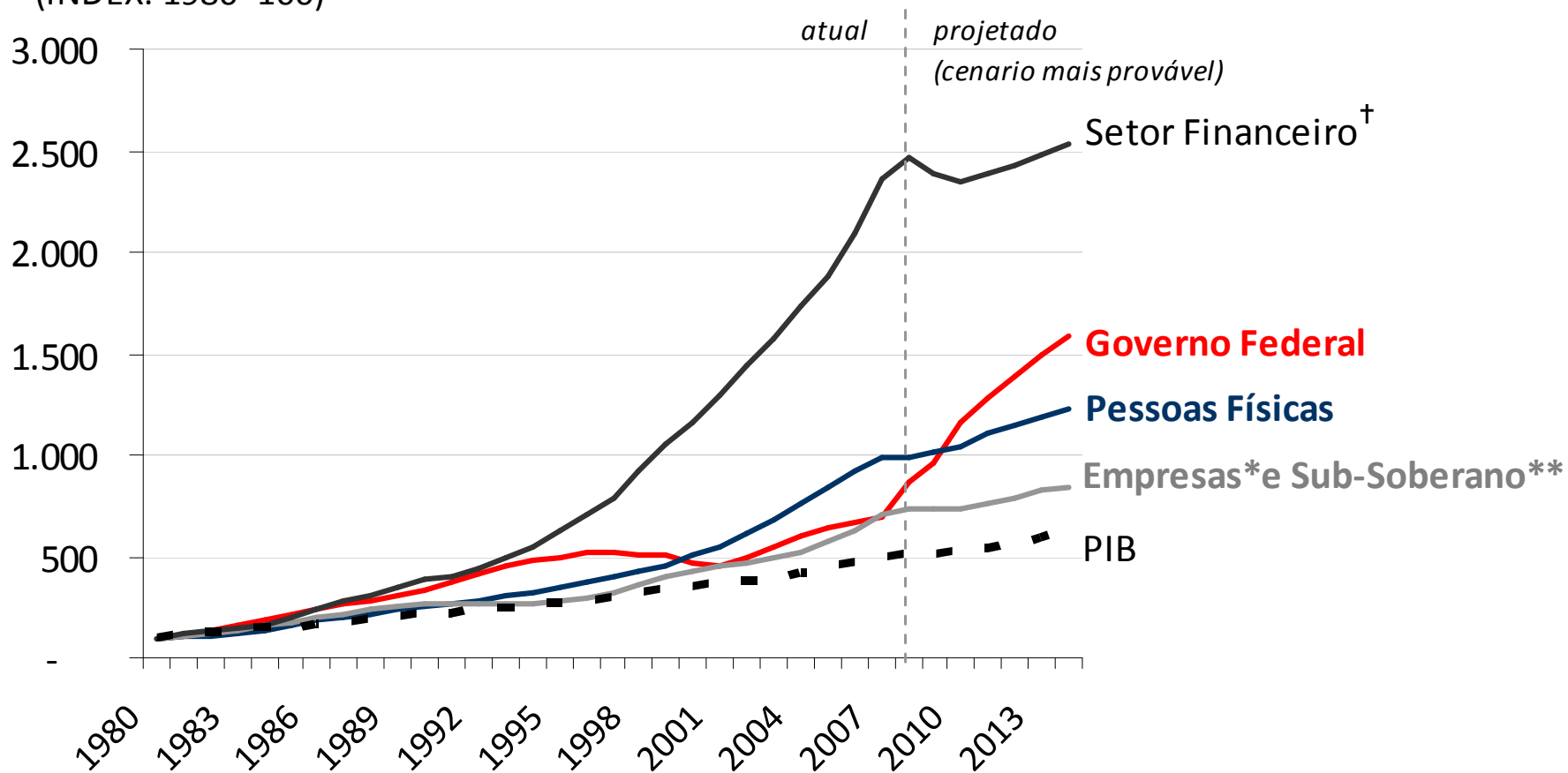
Segmentos de Crédito como % do PIB, posição dos CREDORES



SR Rating: Cenário Mais Provável

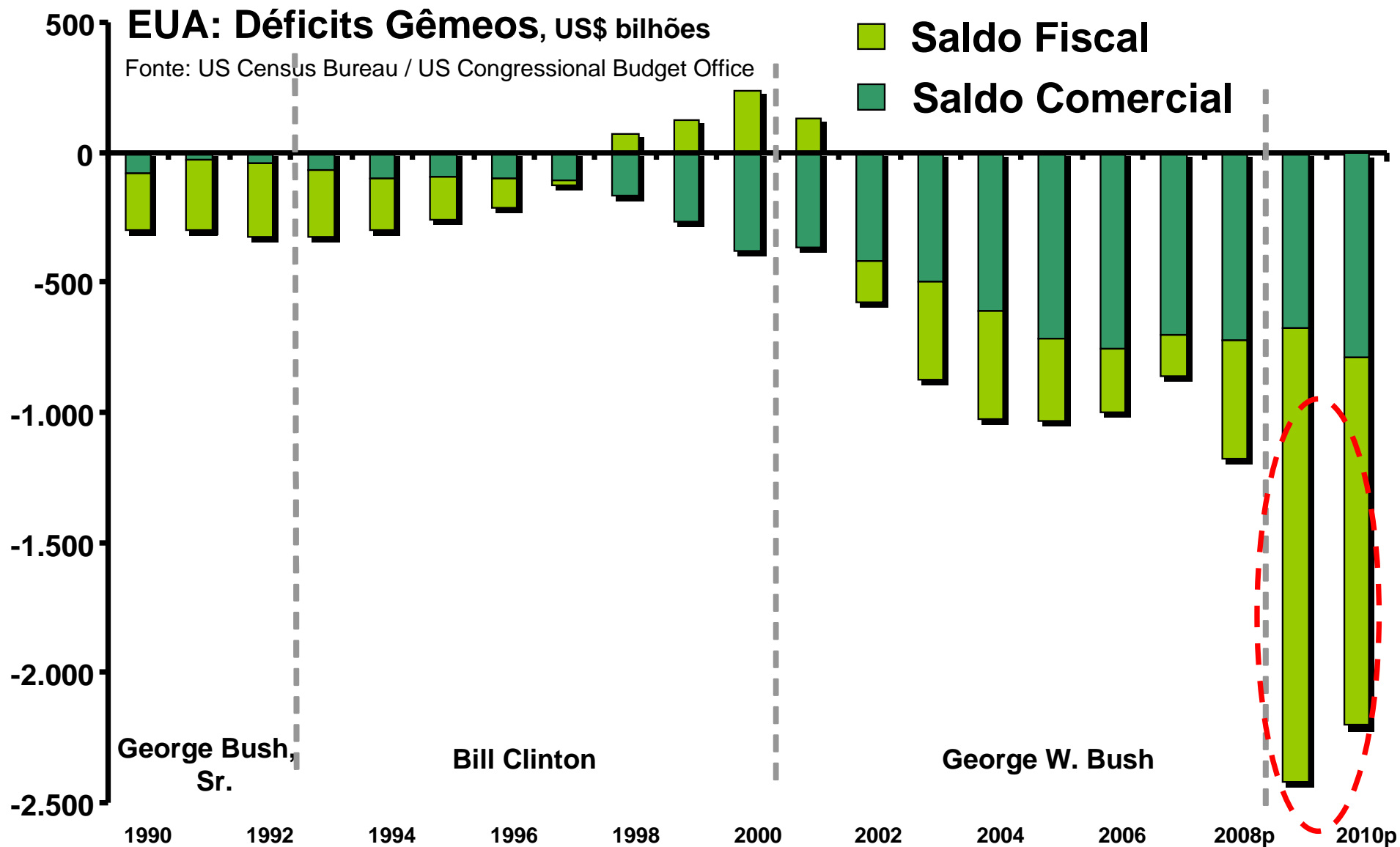
Taxa Nominal de Crescimento dos Segmentos de Crédito, índice base 1980 = 100

(INDEX: 1980=100)



* (corporativo, médias e pequenas empresas e rural); ** (Estados e Municípios) † inclui dívidas de não residentes

Déficits Gêmeos: Recorde Histórico

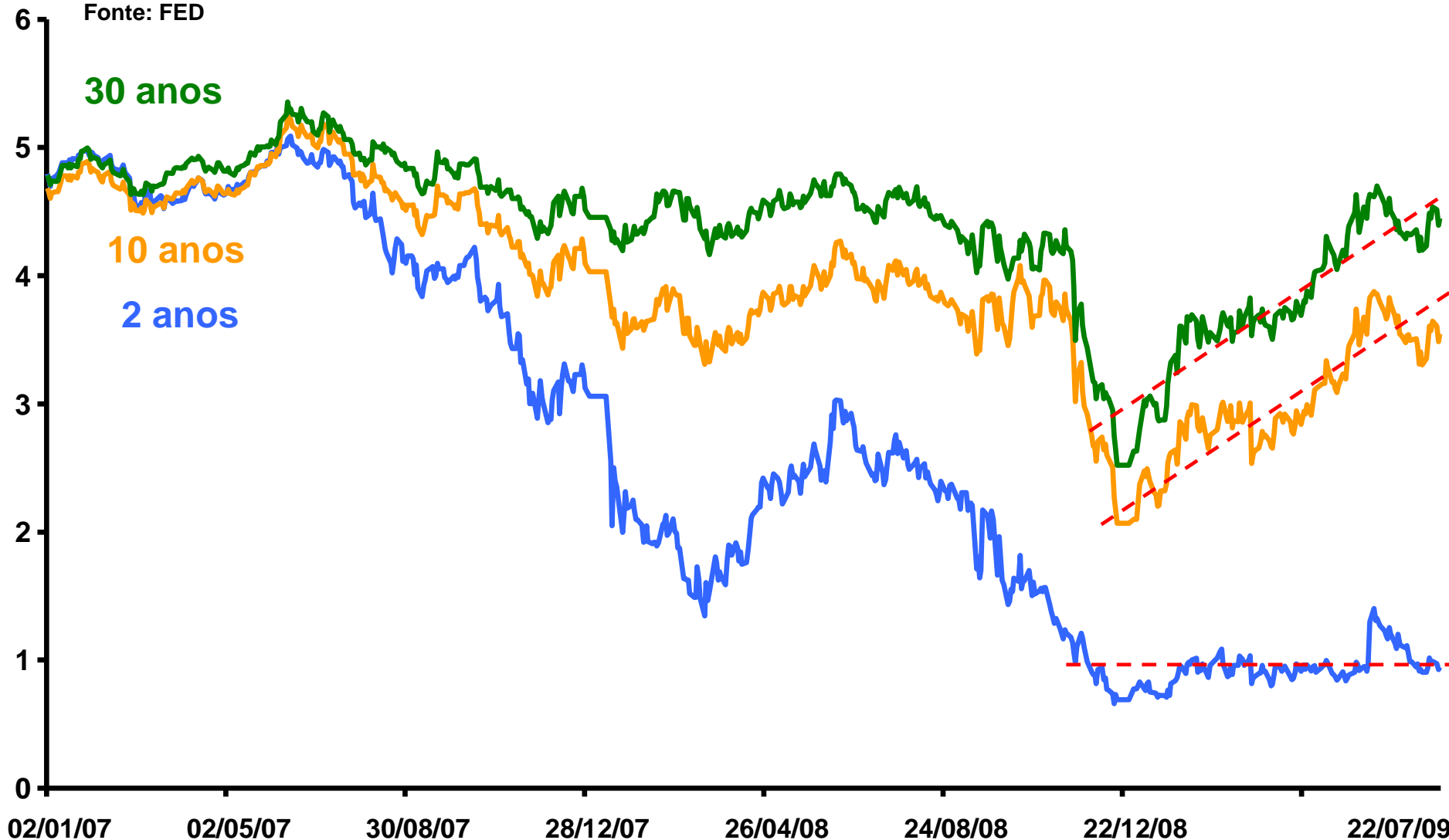


“Se os EUA não cortar gastos, não conseguirão obter nem estabilidade financeira nem crescimento”

Ben Bernanke, 16/07/09

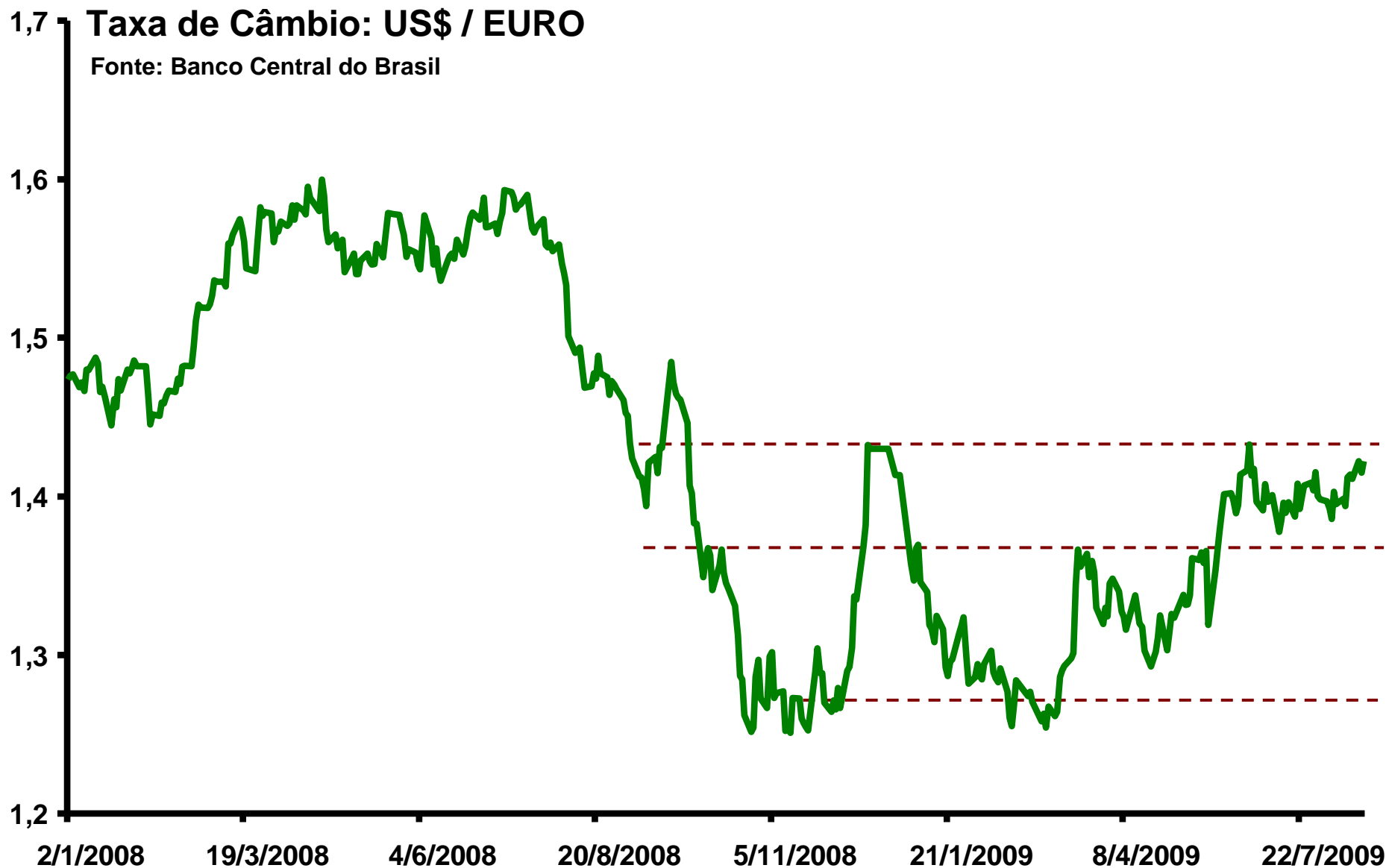
EUA: Títulos Federais (% a.a.)

Fonte: FED

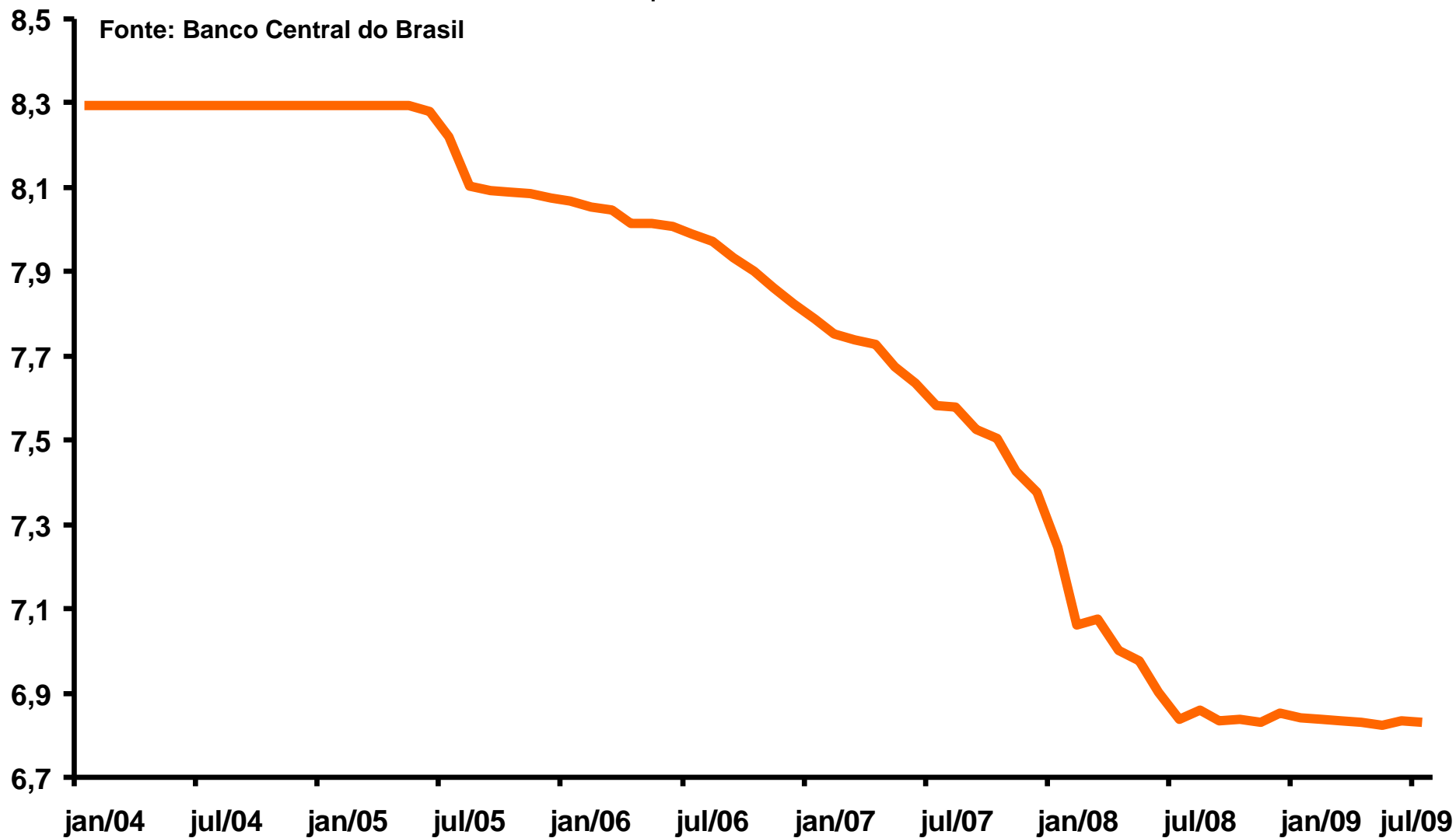


Taxa de Câmbio: US\$ / EURO

Fonte: Banco Central do Brasil



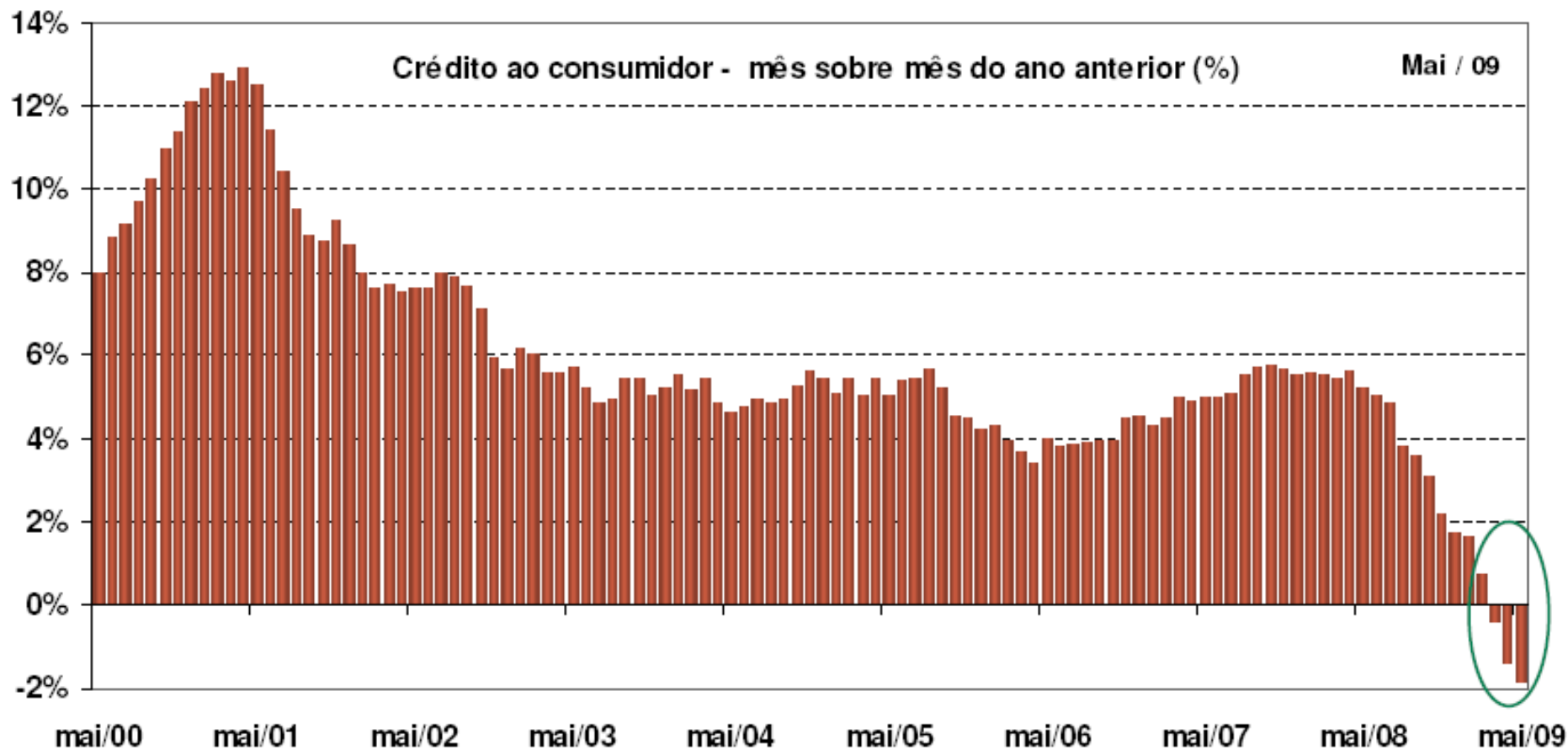
Taxa de Câmbio: YUAN / US\$



Quando se dará a virada ?

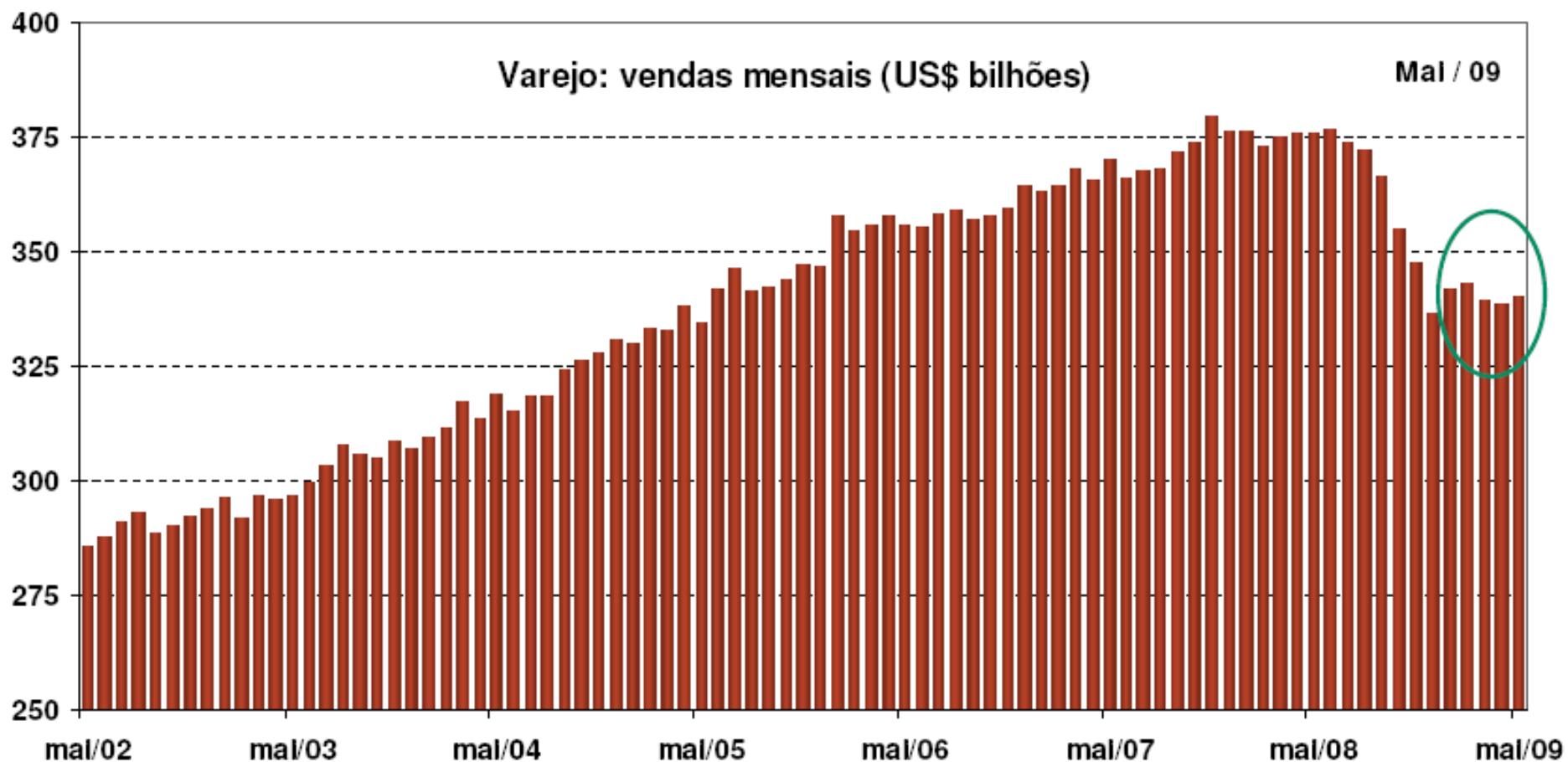
EUA: Crédito ainda se contrai

Fonte: Federal Reserve



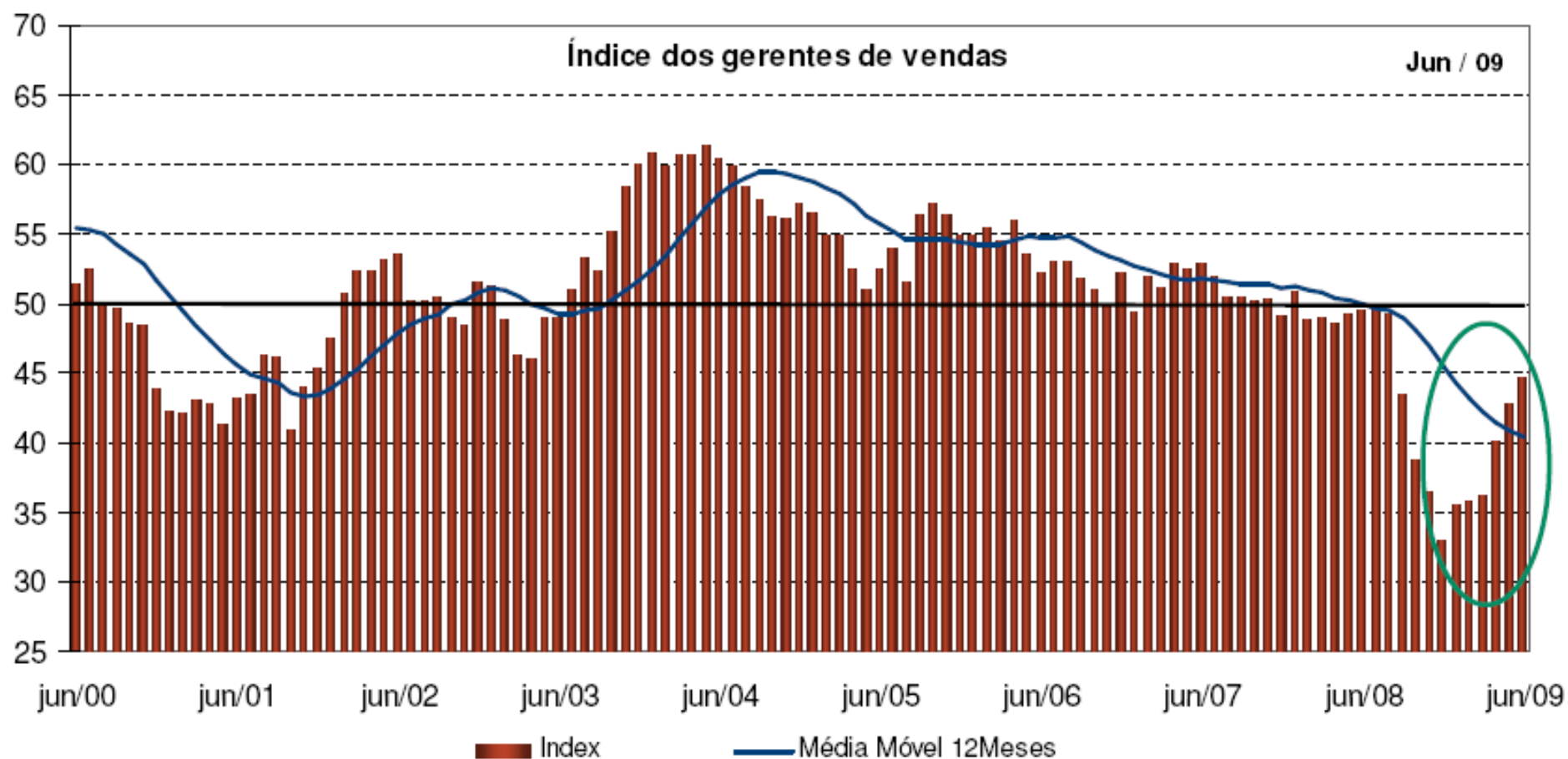
EUA: Vendas no varejo ainda estagnadas

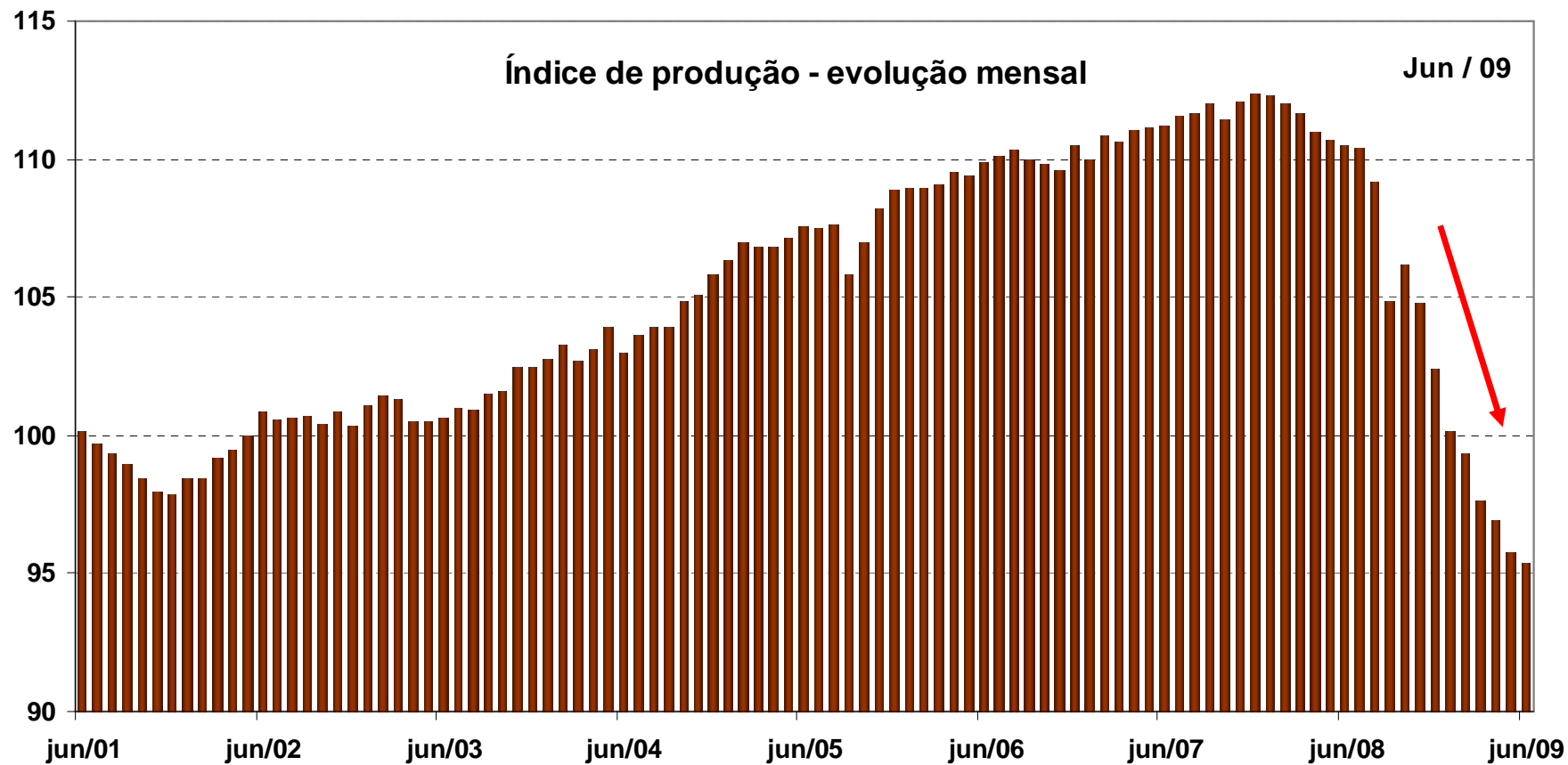
Fonte: US Department of Commerce



EUA: Nível de encomendas se recupera...

Fonte: Federal Reserve





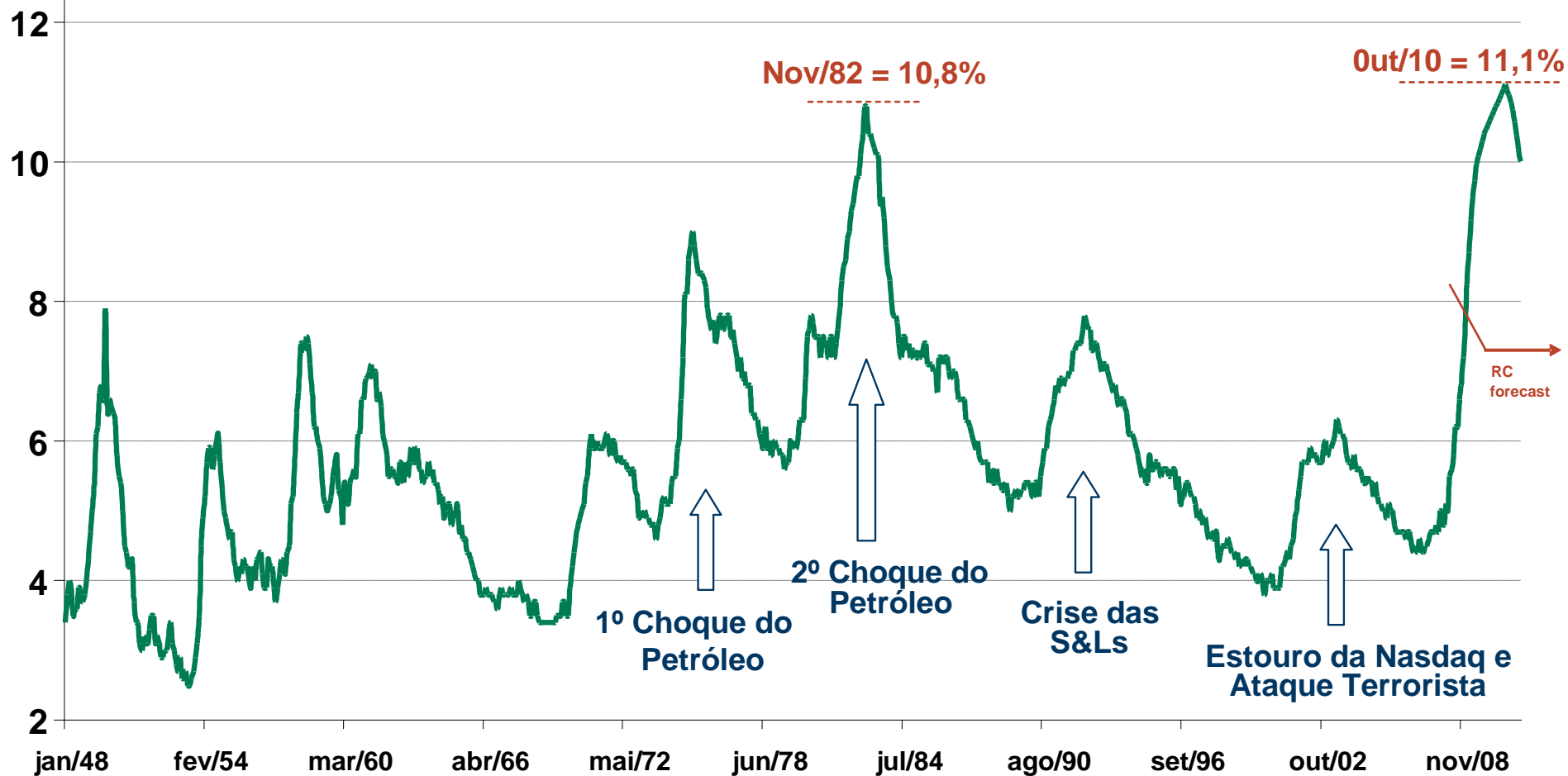
Nota: Série com ajuste sazonal

Fonte: FED

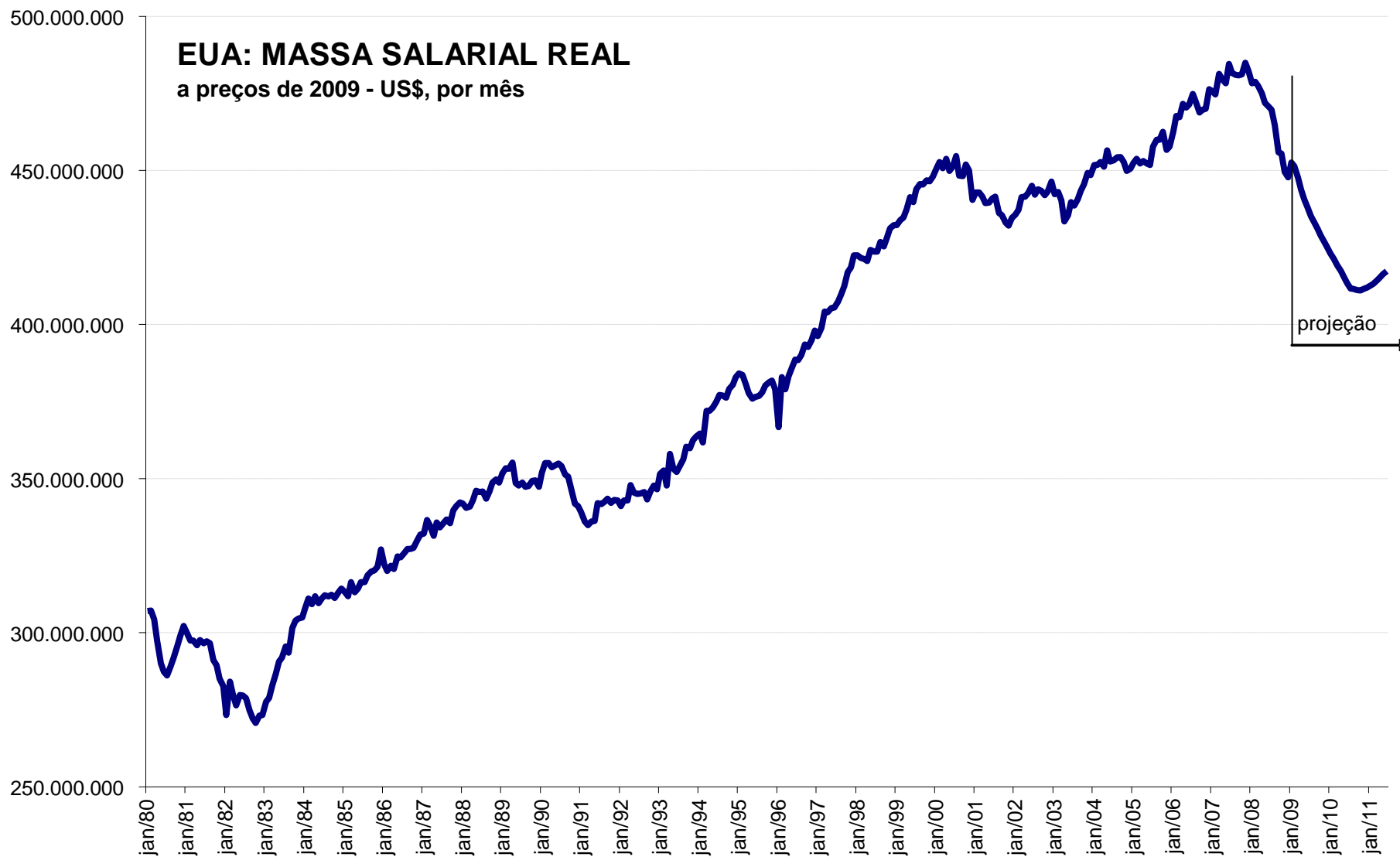
TAXA DE DESEMPREGO NOS EUA

US Unemployment Rate

Fonte: RC Databank / Fed St. Louis



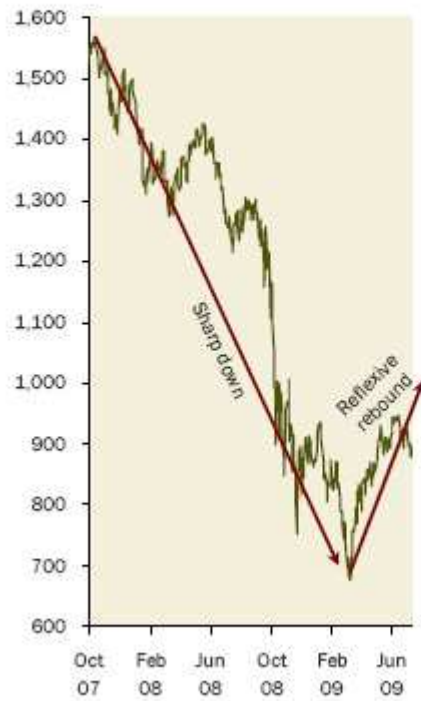
EUA: evolução real da massa salarial



**CHART 3: REMEMBER BOB FARRELL'S RULE #8: BEAR MARKETS HAVE 3 STAGES –
1) SHARP DOWN, 2) REFLEXIVE REBOUND, 3) A DRAWN-OUT FUNDAMENTAL DOWNTREND**

United States: S&P 500 Composite Index

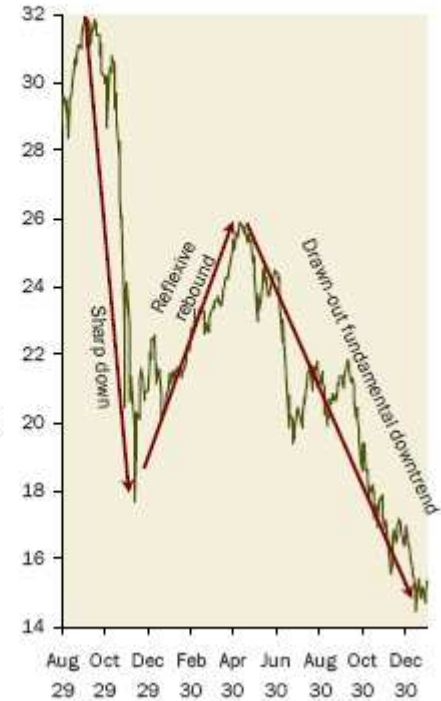
2007 - 2009



2000 - 2003



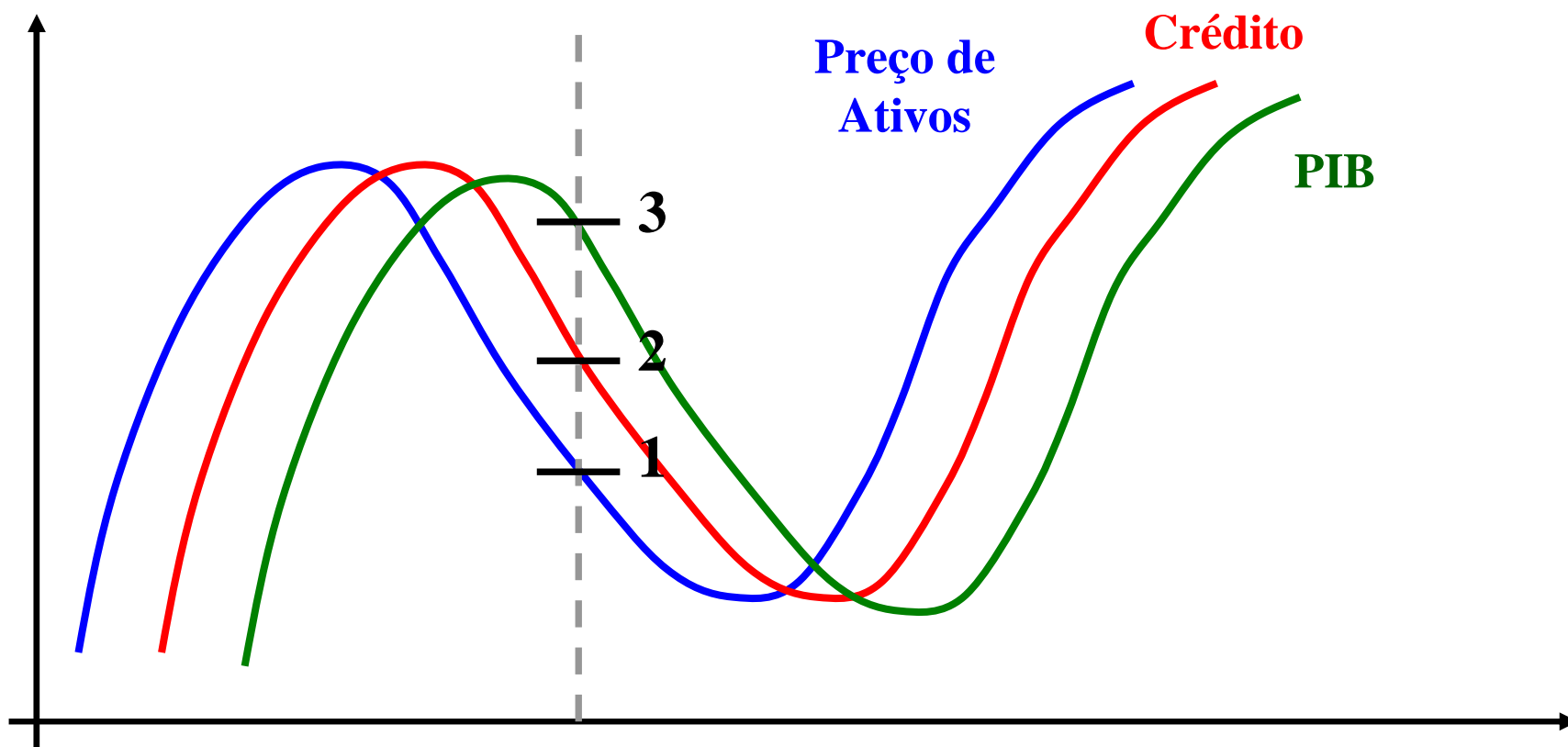
1929 - 1930



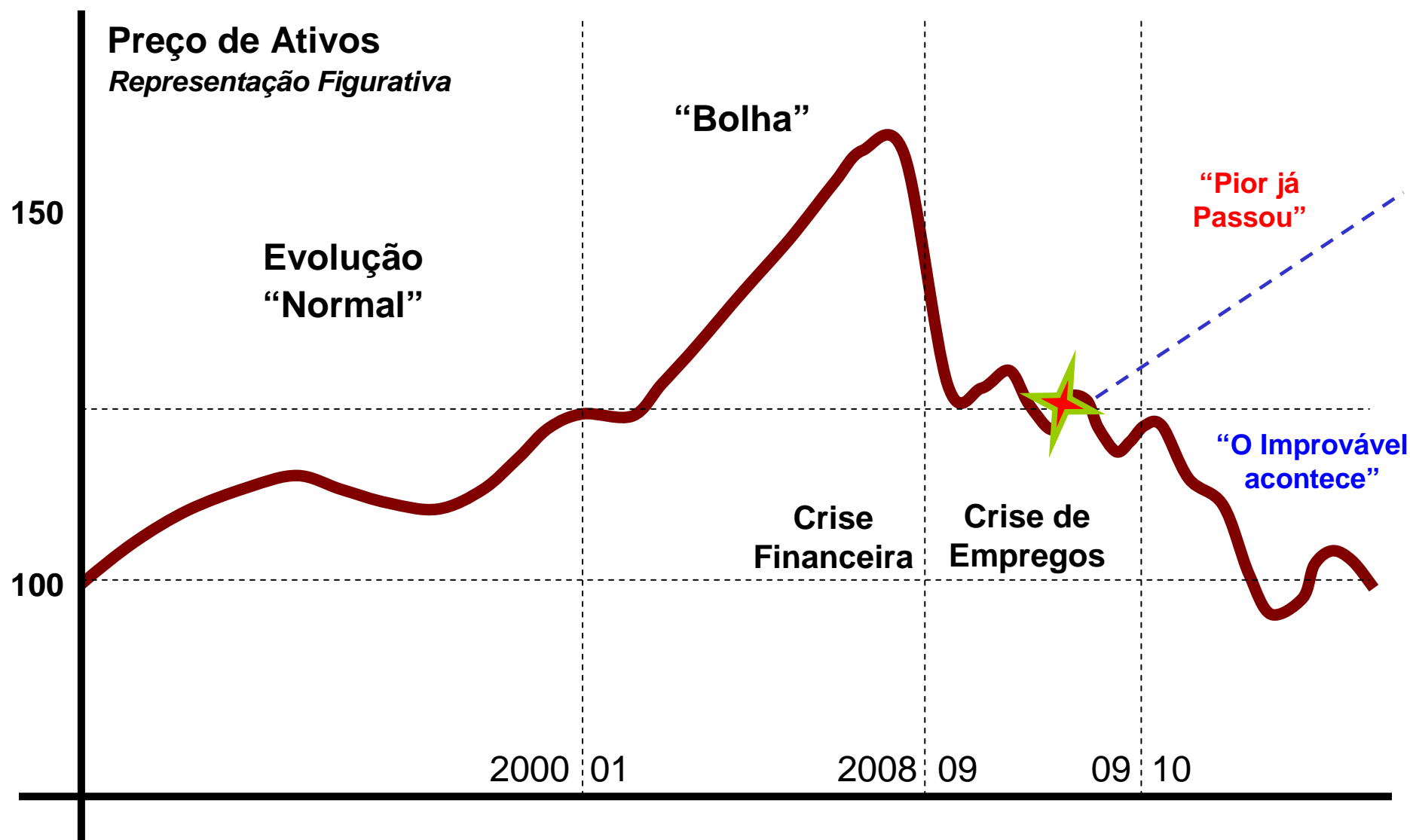
Source: Haver Analytics, Clickin Staff

O Tempo de Ajuste

Impacto da Crise sobre o Setor Real



Em que estágio da crise estamos?



Projeção para o PIB 2009 (%)

Data da projeção	jul/08	out/08	nov/08	jan/09	abr/09	jul/09
Produto mundial	3,9	3,0	2,2	0,5	-1,3	-1,4
Economias desenvolvidas	1,4	0,5	-0,3	-2,0	-3,8	-3,8
Estados Unidos	0,8	0,1	-0,7	-1,6	-2,8	-2,6
Euro área	1,2	0,2	-0,5	-2,0	-4,2	-4,8
Japão	1,5	0,5	-0,2	-2,6	-6,2	-6,0
Reino Unido	1,7	-0,1	-1,3	-2,8	-4,1	-4,2
Economias emergentes	6,7	6,1	5,1	3,3	1,6	1,5
Rússia	7,3	5,5	3,5	-0,7	-6,0	-6,5
China	9,8	9,3	8,5	6,7	6,5	7,5
Índia	8,0	6,9	6,3	5,1	4,5	5,4
Brasil	4,0	3,5	3,0	1,8	-1,3	-1,3

Fonte da projeção: FMI



www.rcconsultores.com.br