



# **Da oferta para a demanda: as transformações da economia agrícola internacional**

**FIESP – COSAG**

**Alexandre Mendonça de Barros**

03 de Novembro de 2009

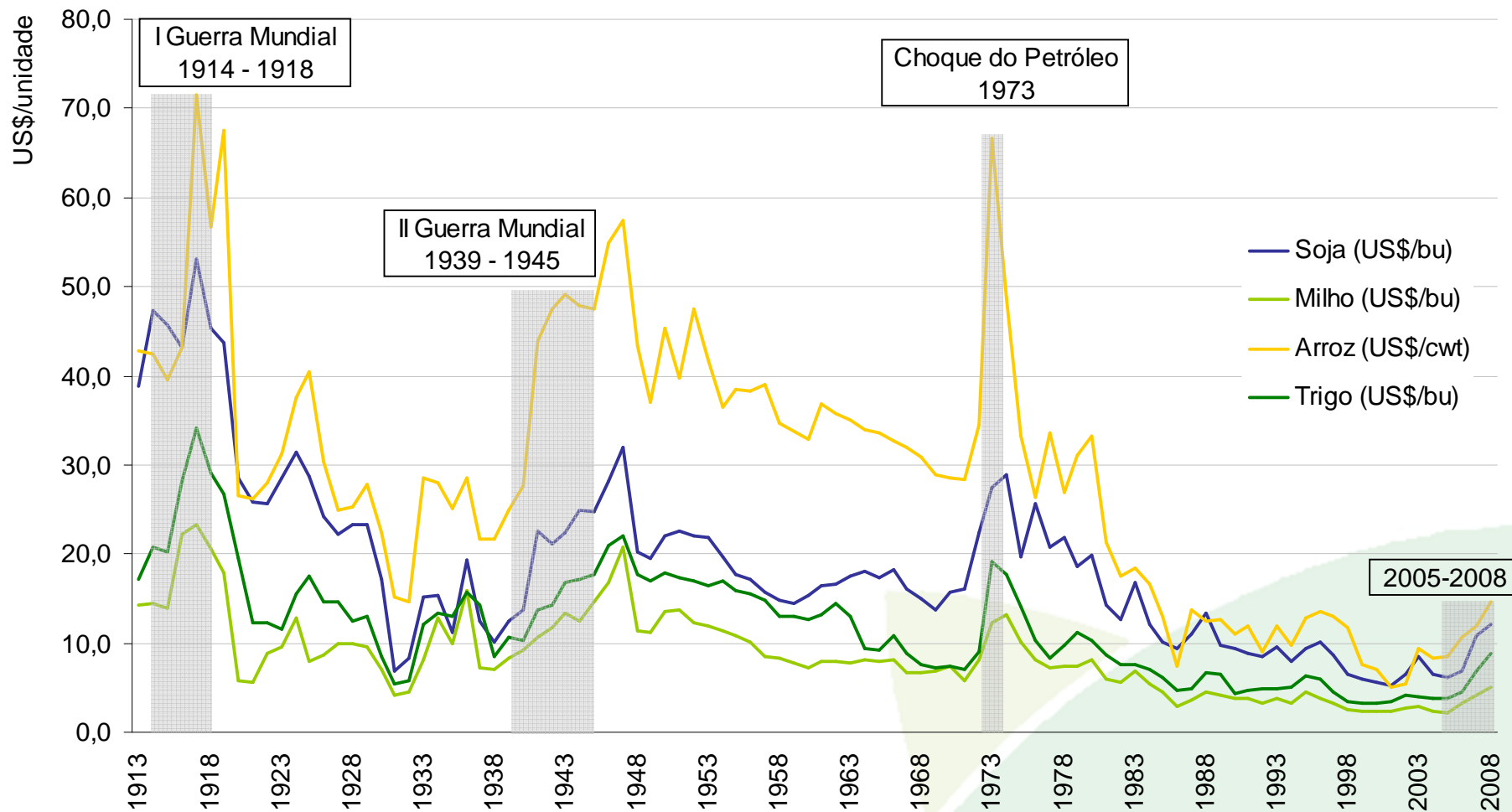
- Conjuntura
- Setores
  - Carnes
  - Café
  - Sucroalcooleiro
  - Laranja



- Conjuntura
- Setores
  - Carnes
  - Café
  - Sucroalcooleiro
  - Laranja



Preço recebido pelos produtores nos EUA



Fonte: USDA, Bureau of Labor Statistics. Elaboração: MB Agro. (Deflator: CPI EUA)

- Crescimento da população
- Crescimento da renda
- Crescimento da demanda de biocombustível
- Crise financeira nos EUA:
  - desvalorização do dólar
  - fundos de investimento
- A questão da segurança alimentar

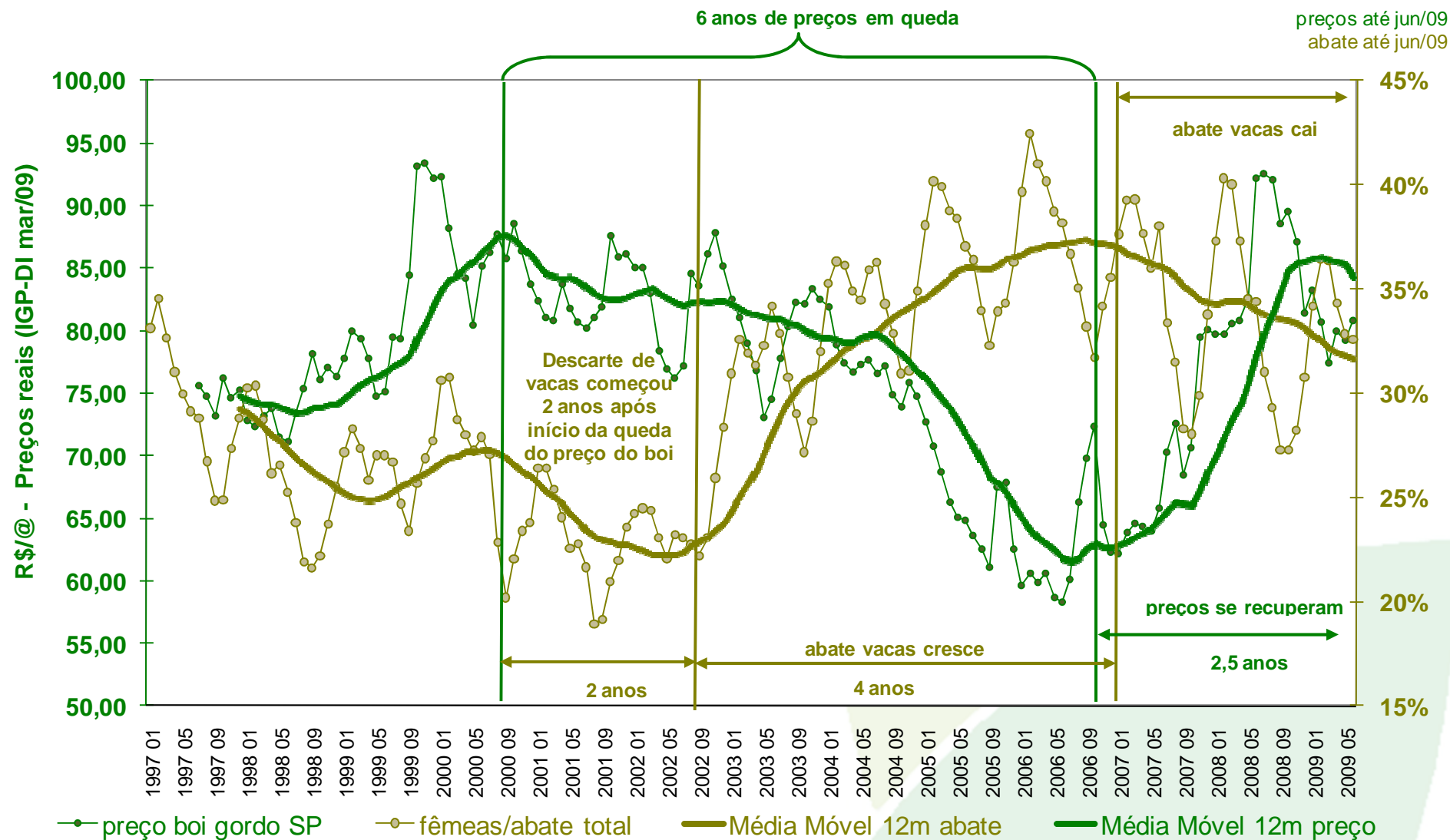


- Oferta de terras
- Oferta de fertilizantes
- Oferta de defensivos
- Oferta de sementes
- Oferta de máquinas

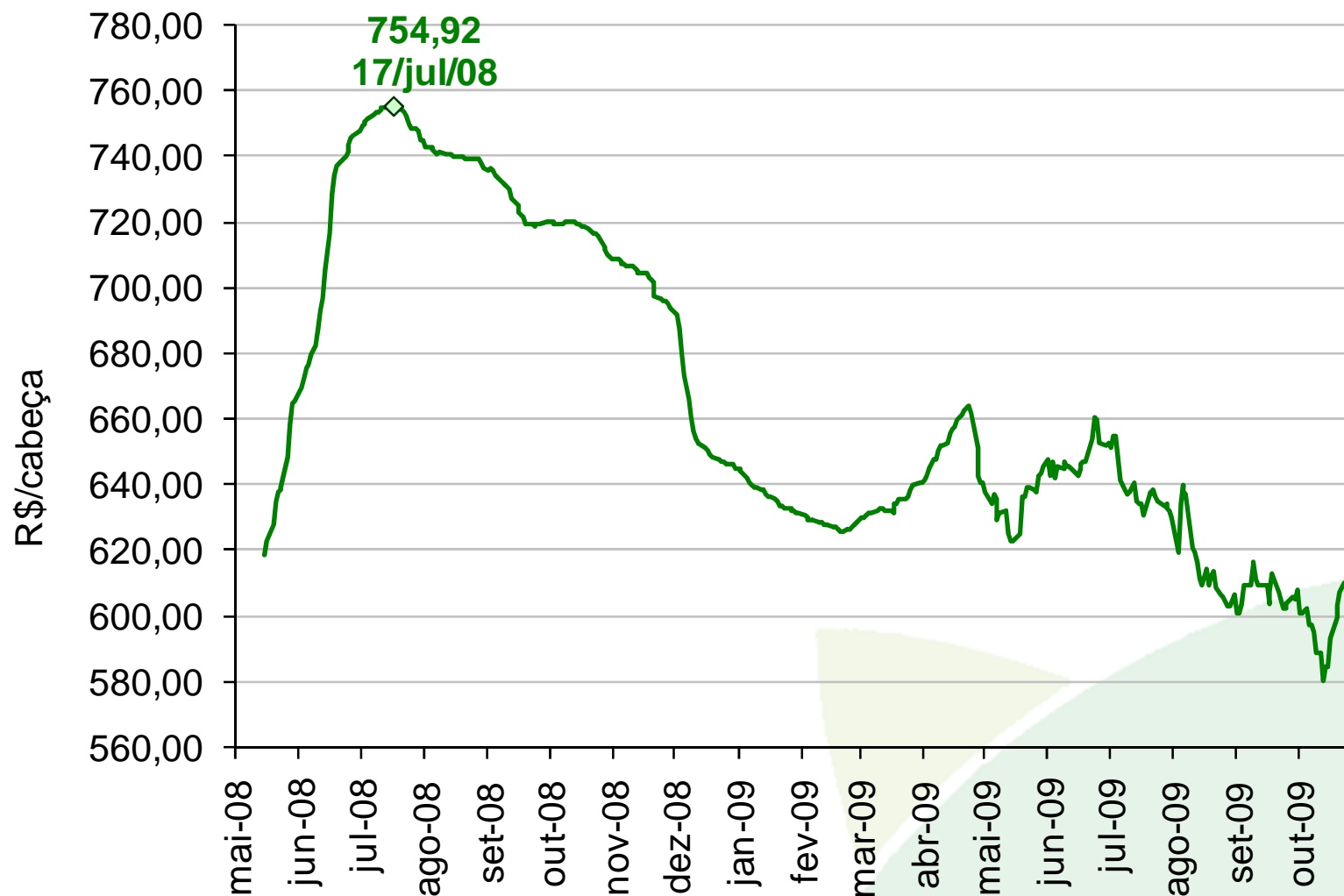


- Conjuntura
- **Setores**
  - Carnes
  - Café
  - Sucroalcooleiro
  - Laranja



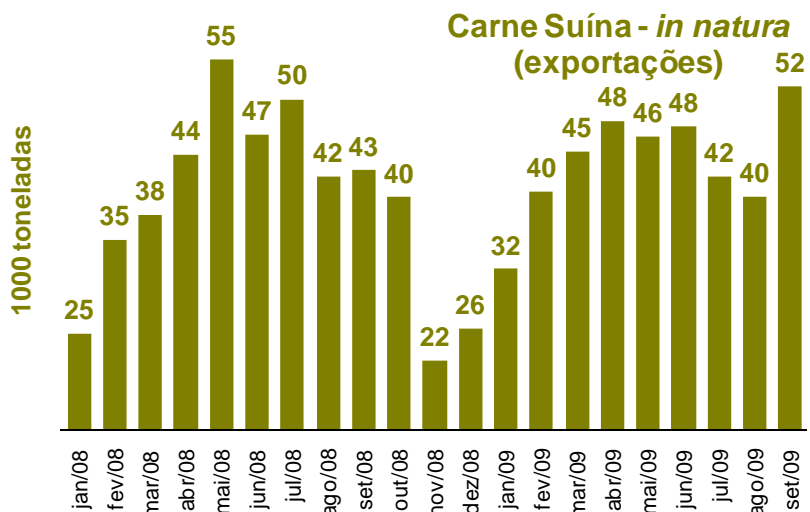
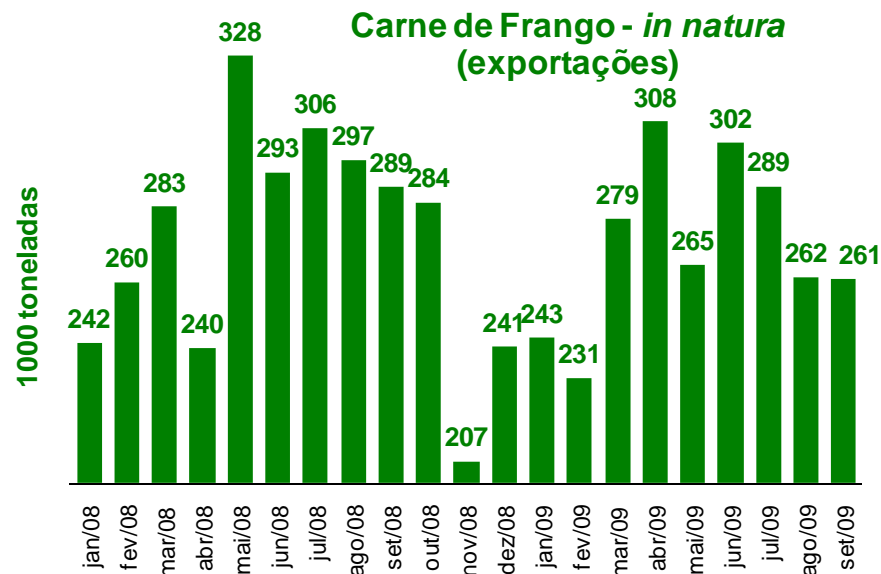
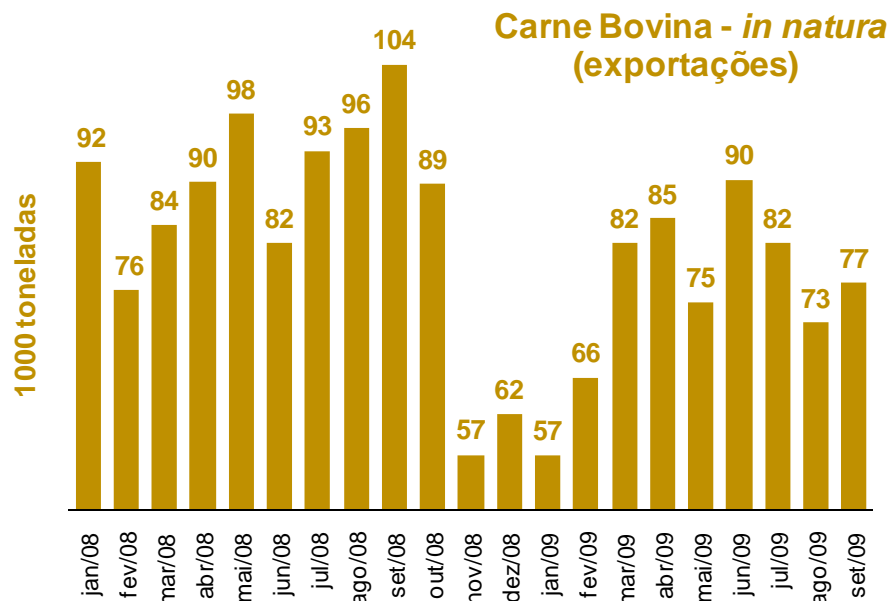


## Preço do bezerro no Mato Grosso do Sul

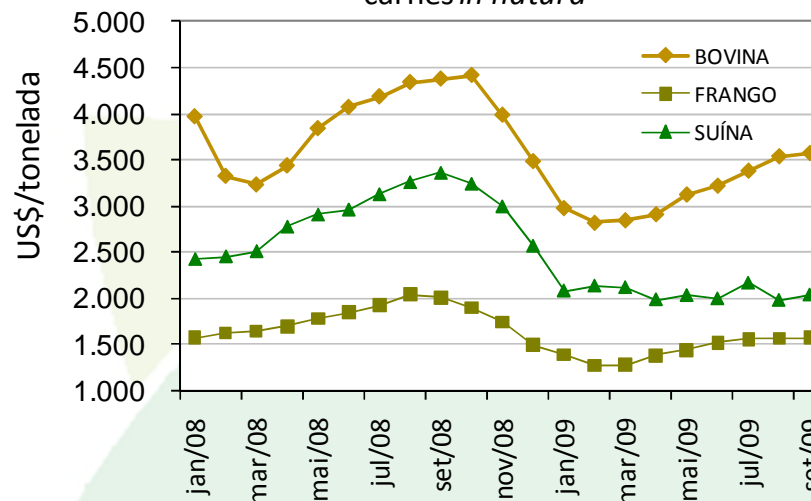


Fonte: Cepea, Elaboração: MB Agro

# Evolução das exportações de carnes

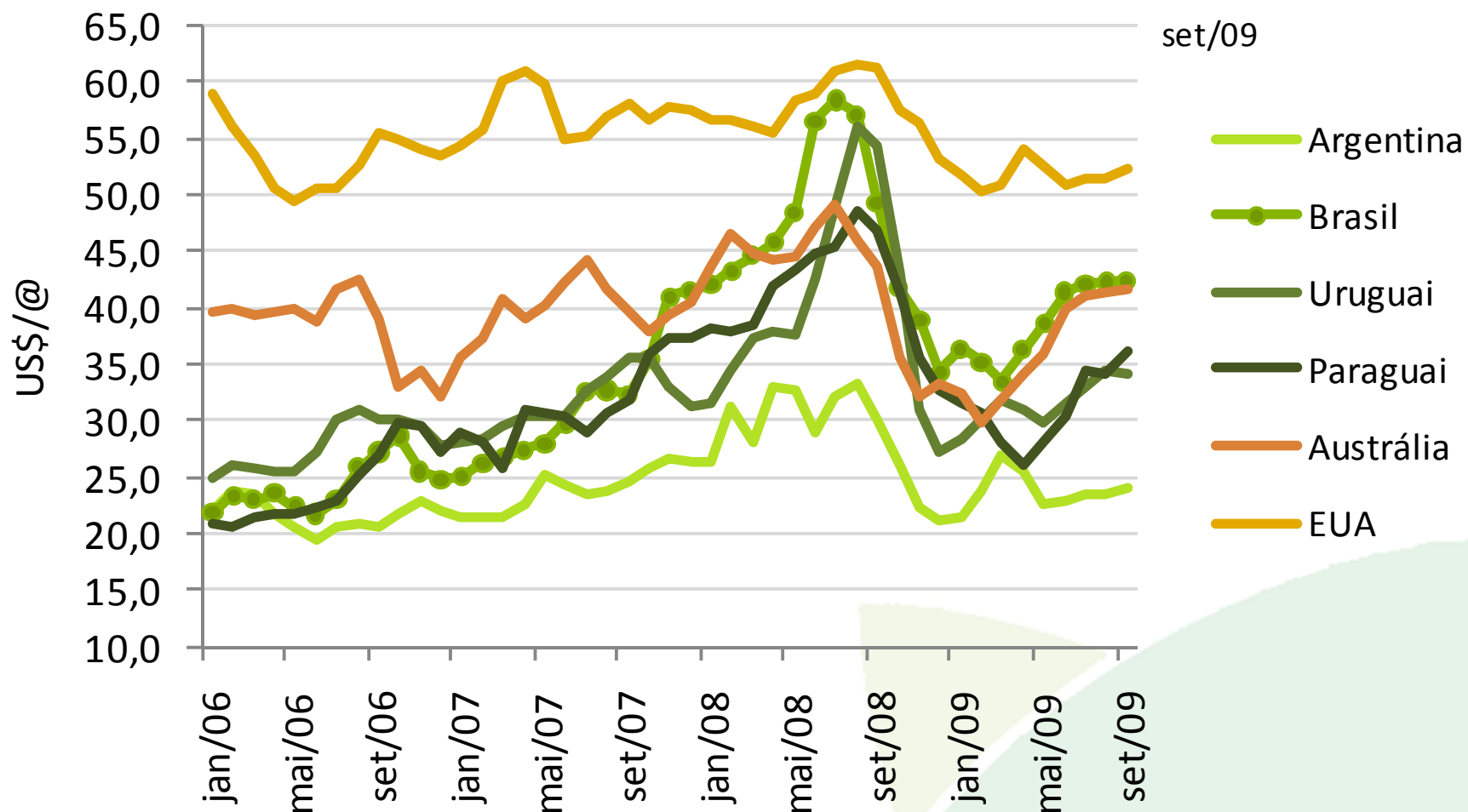


Preços médios de exportação carnes *in natura*



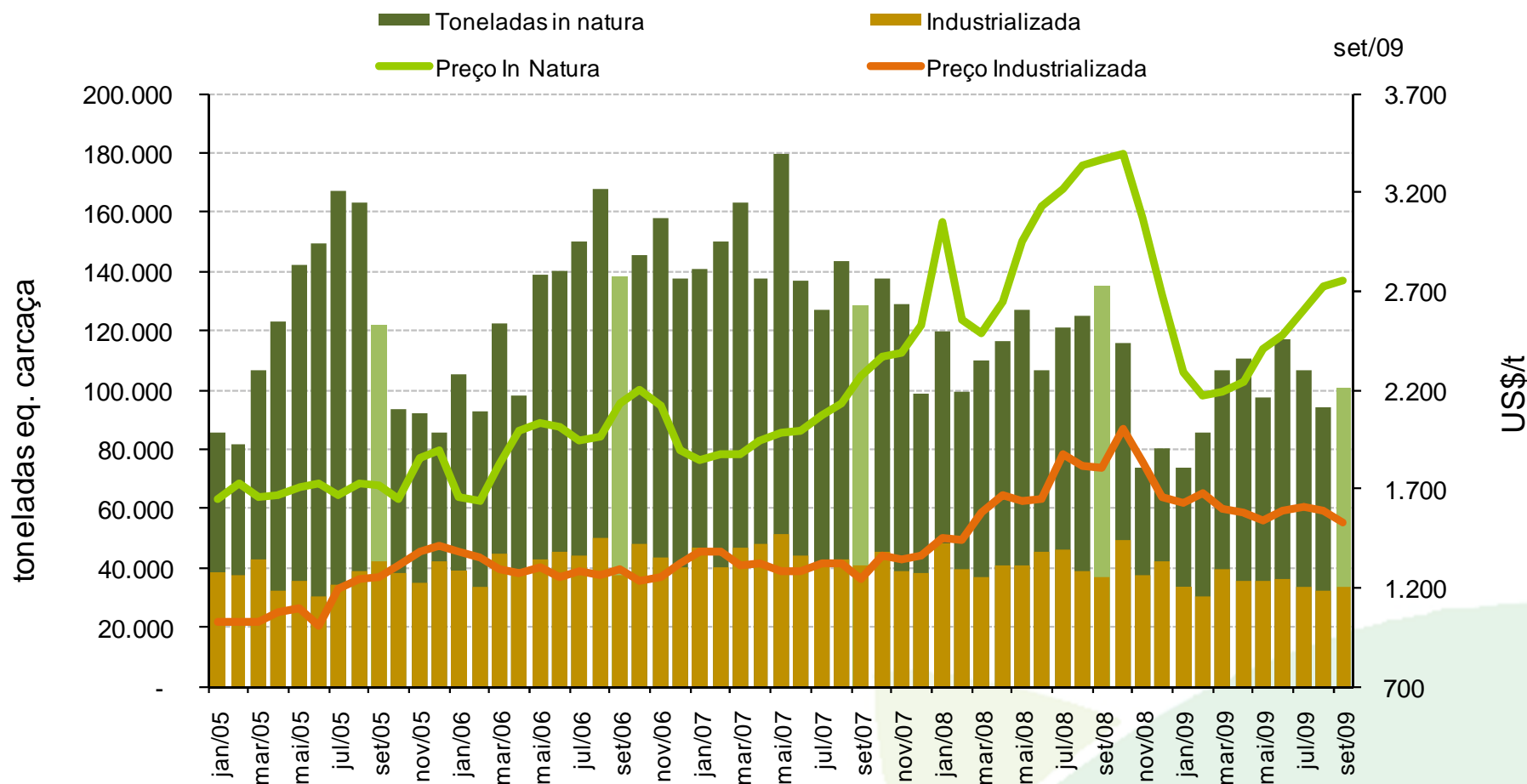
Fonte: Secex, Elaboração: MBAgro

# Preço do boi gordo em dólares



Fonte: Sagpya (ARG), INAC (URU), Cepea (BRA), El Rodeo (PAR), MLA (AUS), Bloomberg (EUA), Bacen  
 Elaboração: MB Agro

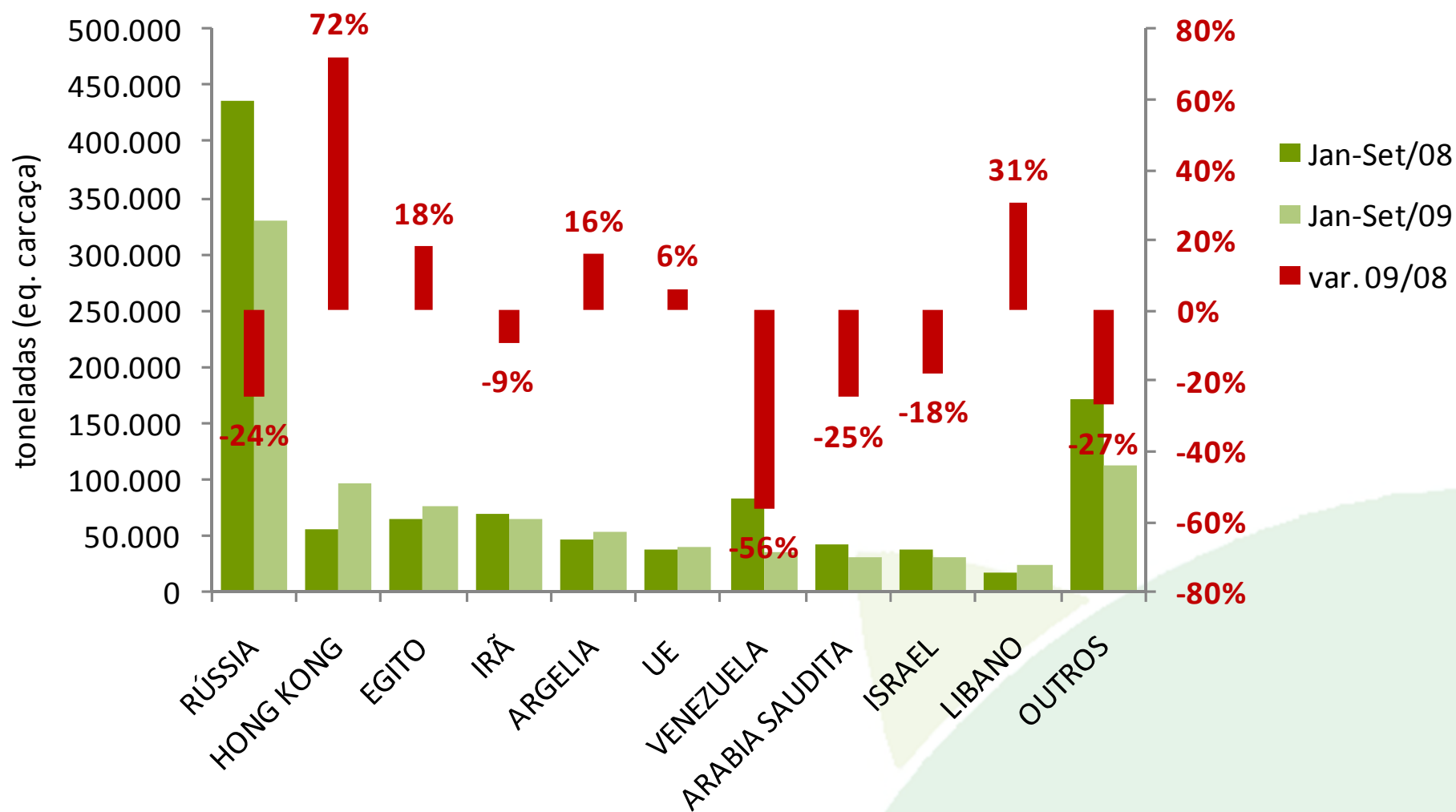
# Evolução da exportação de carne bovina

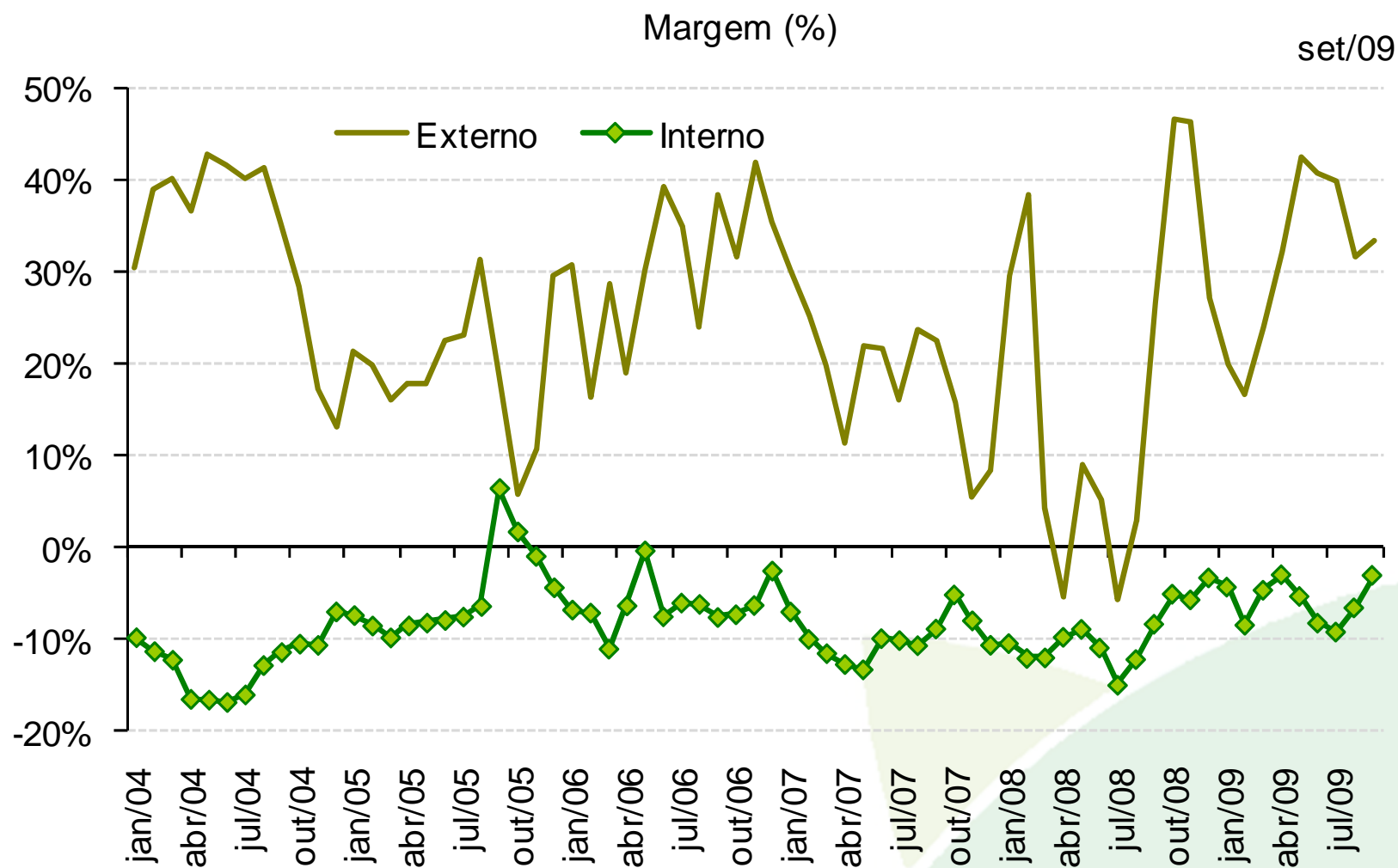


Fonte: Secex Elaboração: MB Agro

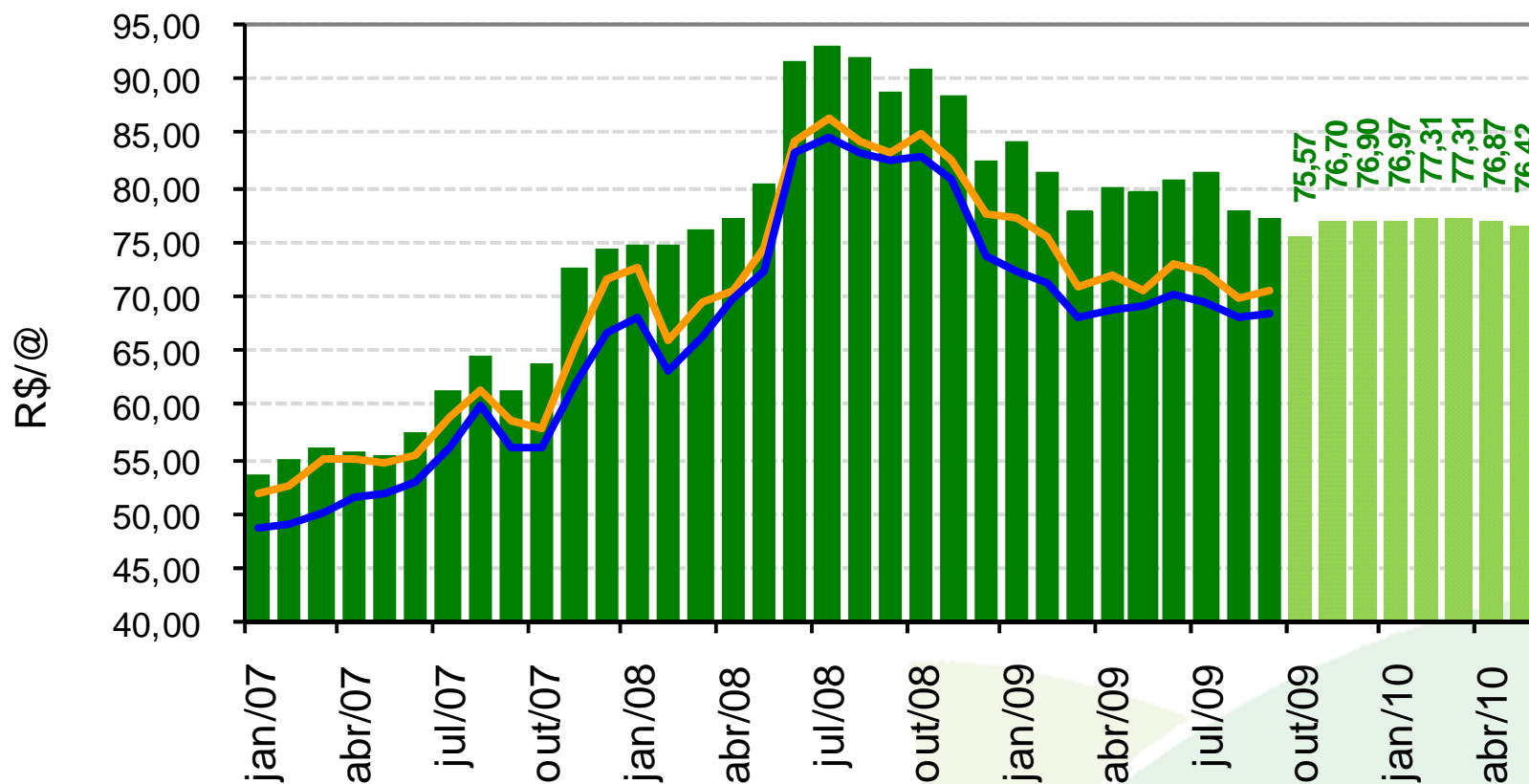
<i>in natura</i> (ton)		US\$/ton	
6,6%	set 09/ago 09	1,0%	set 09/ago 09
-25,4%	set 09/set 08	-18,4%	set 09/set 08
-15,8%	jan-set 09/08	-18,4%	jan-set 09/08

# Exportação de carne bovina por destino





Elaboração: MB Agro



Fonte: Cepea/BM&F Elaboração: MB Agro  
Preços futuros (verde claro) de 29/10/09

nov 09/set 09: -0,7%

■ SP  
— GO  
— MT

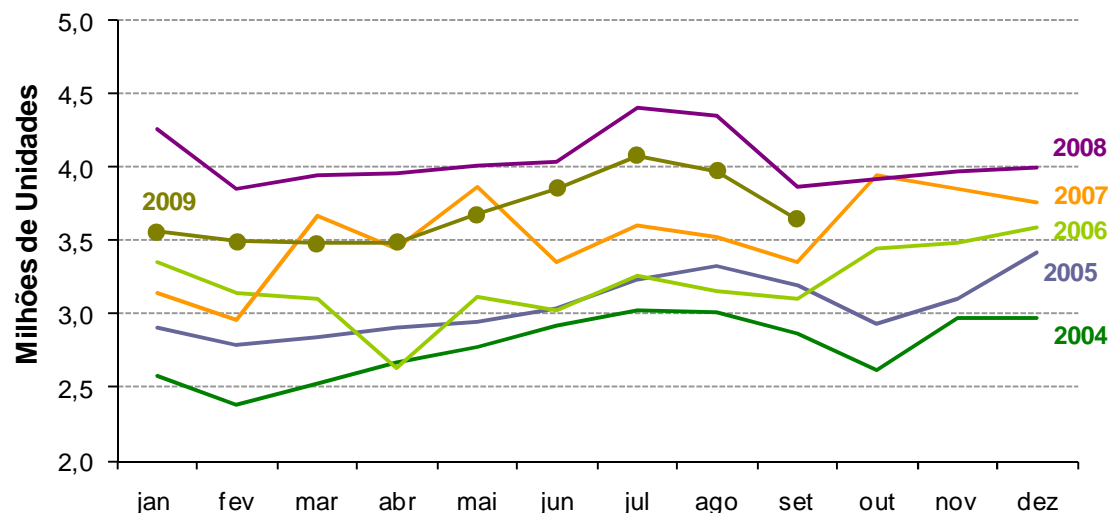
### Carne Bovina

(em 1000 toneladas de equivalente-carcaça)

	<b>Produção</b>	<b>Exportações</b>	<b>Importações</b>	<b>Consumo interno</b>	<b>Consumo per capita</b>
1.997	5.922	294	135	5.763	35,3
1.998	5.794	383	101	5.513	33,3
1.999	6.413	560	63	5.916	35,2
2.000	6.579	581	77	6.075	35,7
2.001	6.824	822	42	6.044	35,1
2.002	7.139	965	74	6.248	35,4
2.003	7.569	1.259	66	6.375	35,6
2.004	8.674	1.370	55	7.359	40,5
2.005	9.455	1.923	53	7.584	41,2
2.006	9.928	2.178	27	7.777	41,6
2.007	10.279	2.285	31	8.026	42,4
2.008	9.560	1.920	30	7.670	40,0
<b>2009 P</b>	<b>8.413</b>	<b>1.728</b>	<b>30</b>	<b>6.714</b>	<b>34,3</b>

Fontes: IBGE e SECEX, Estimativas MB Agro

### Matrizes de corte



### Alojamento de matrizes de corte

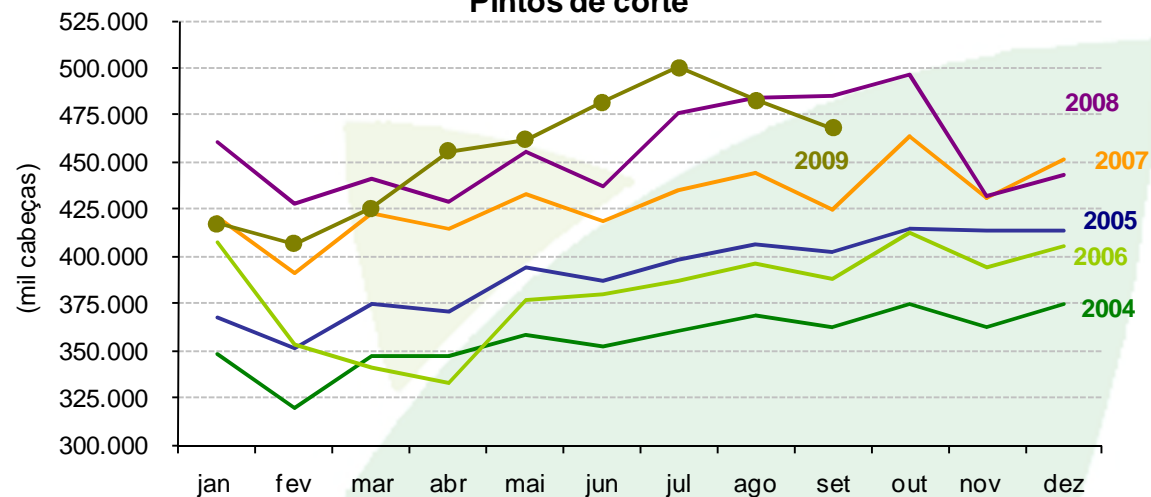
2008/07	14,3%
Set 09/Ago 09	-8,3%
Set 09/Set 08	-5,6%
Jan-Set 09/08	-9,3%

Fonte: UBA, APINCO Elaboração: MB Agro

### Produção de pintos de corte

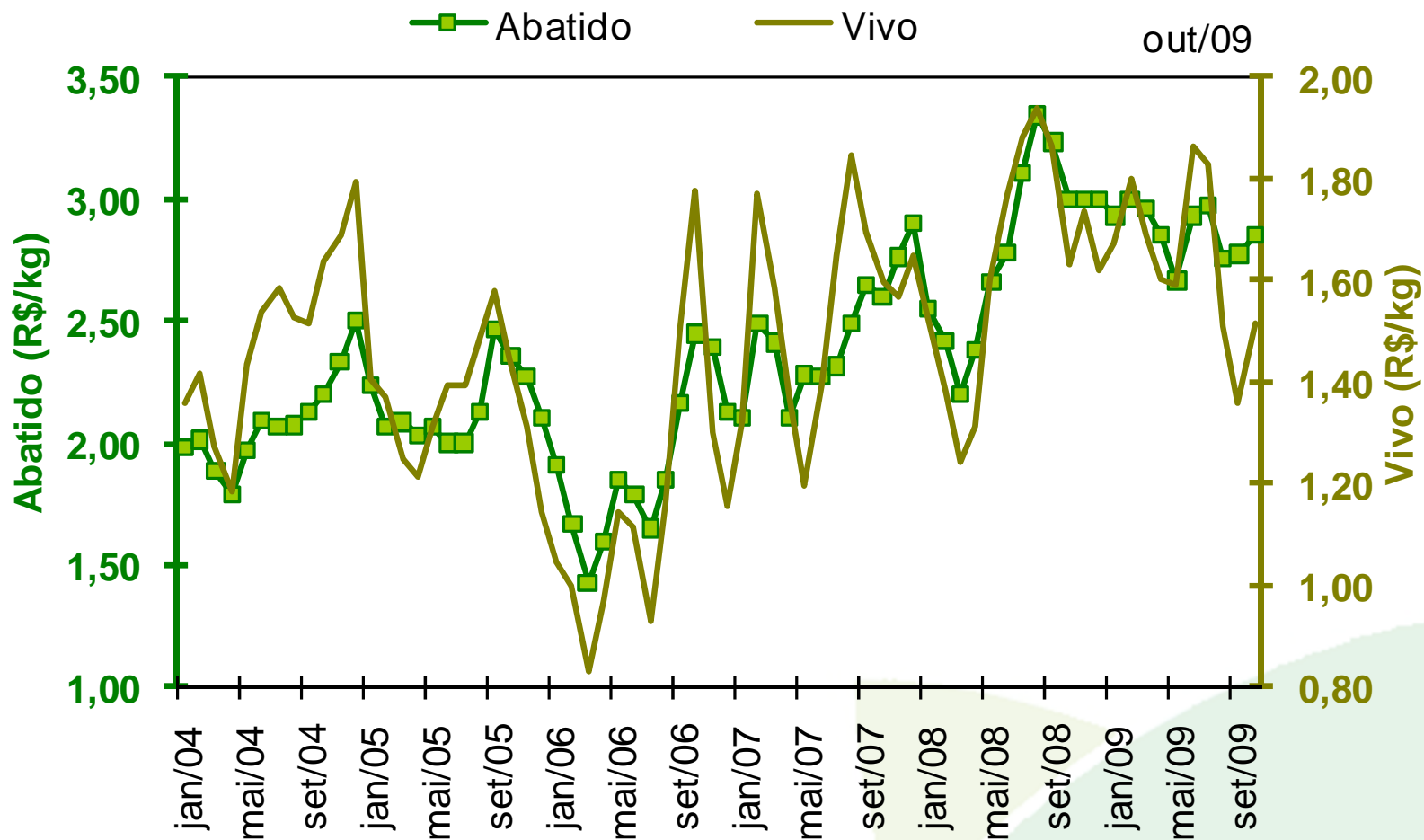
2008/07	6,1%
Set 09/Ago 09	-3,1%
Set 09/Set 08	-3,6%
Jan-Set 09/08	0,1%

### Pintos de corte



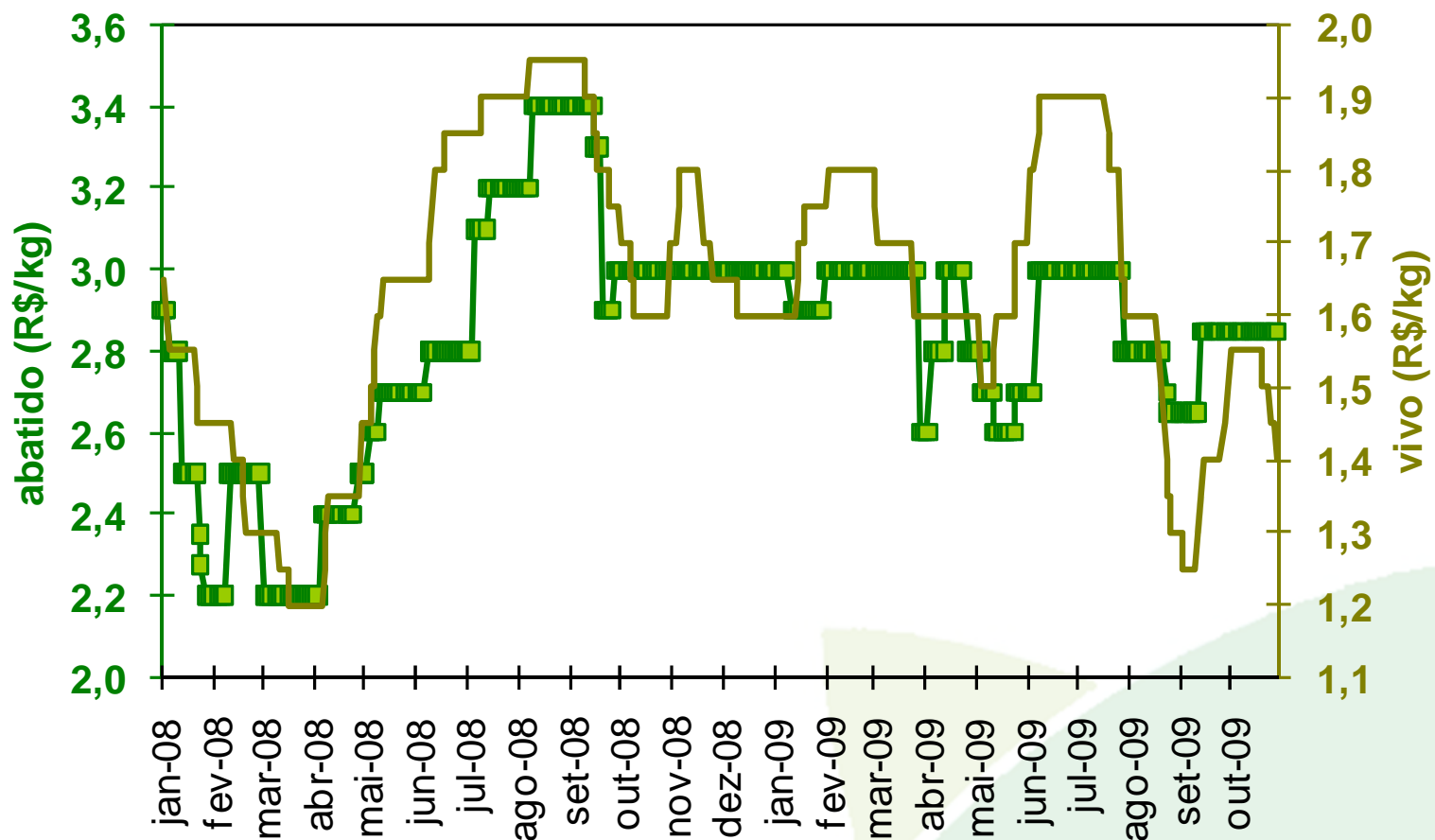
Fonte: UBA, APINCO Elaboração: MB Agro

# Preço mensal do frango



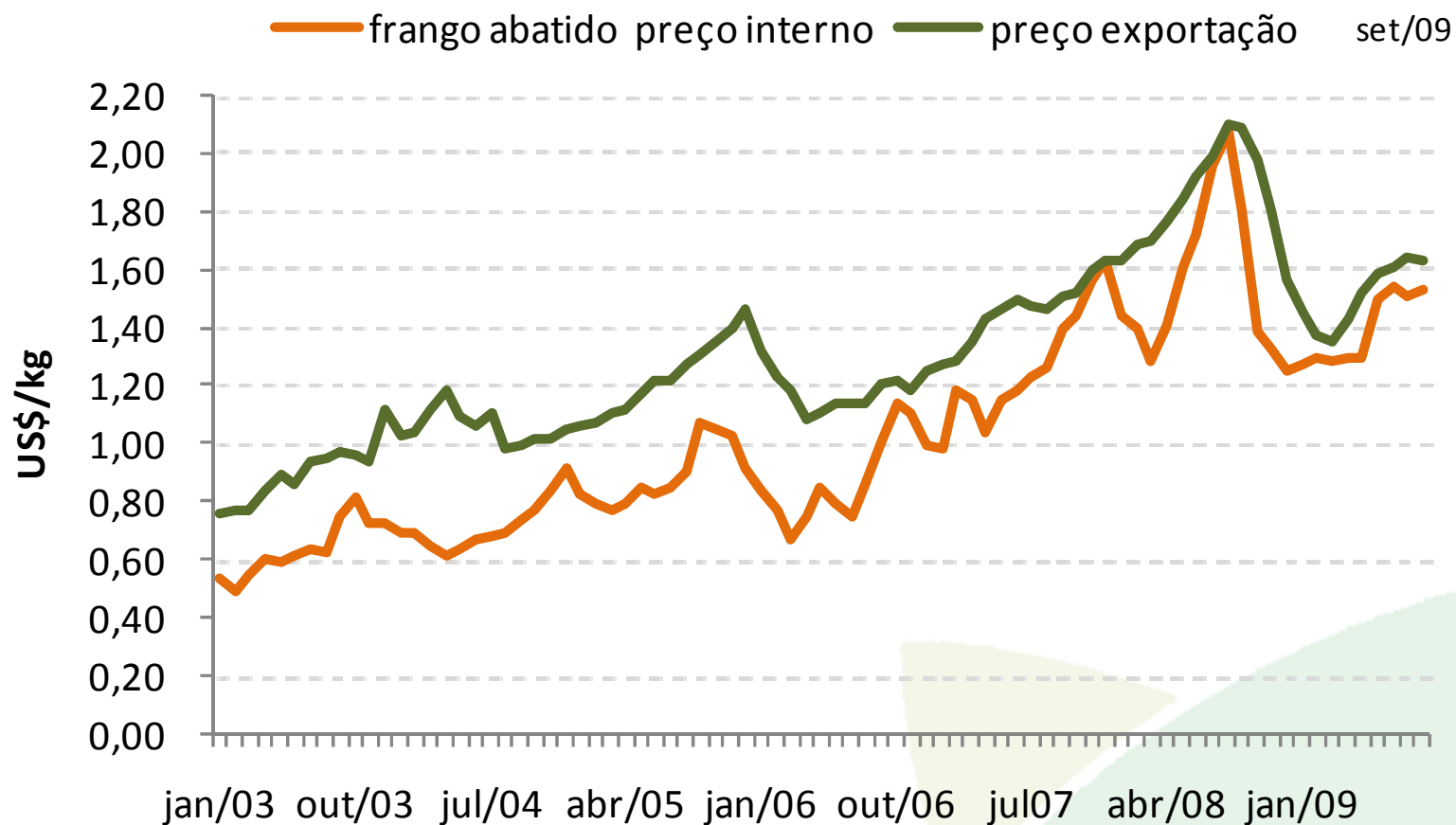
Fonte: APA, Elaboração: MB Agro

até 29/10/09

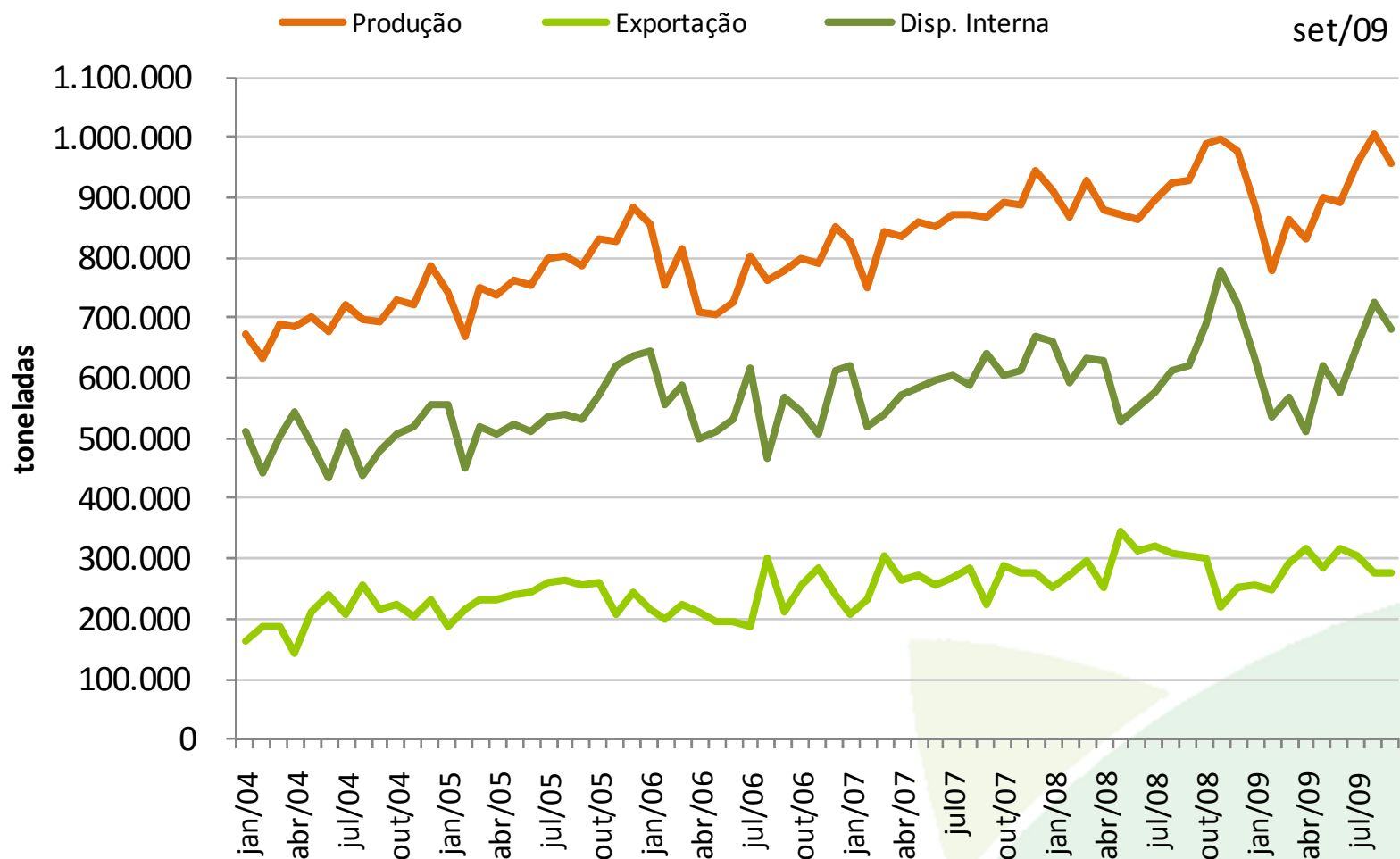


Fonte: APA, Elaboração: MB Agro

# Preço interno x preço exportação



Fonte: APA, Bacen, Secex, Elaboração: MB Agro



Fonte: APA, Secex Elaboração: MBAgro

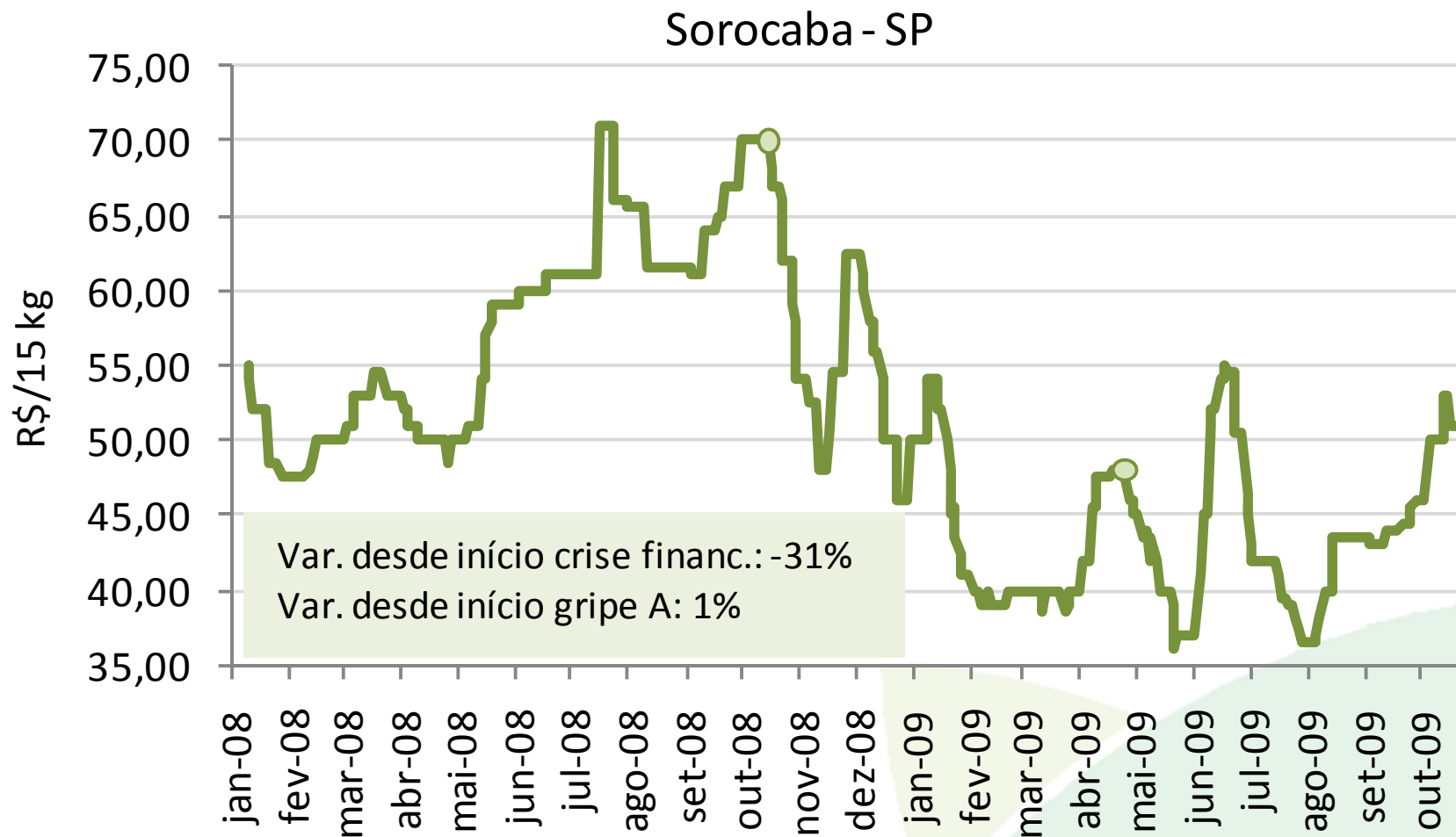
### Carne de Frango (em 1000 toneladas)

	Produção	Exportações	Importações	Consumo interno	Consumo per capita
1.997	4.461	651	1,2	3.810	23,3
1.998	4.854	617	1,2	4.238	25,5
1.999	5.548	776	0,2	4.771	28,3
2.000	5.991	916	0,3	5.075	29,6
2.001	6.567	1.266	0,1	5.301	30,5
2.002	7.429	1.625	0,6	5.804	32,9
2.003	7.645	1.960	0,4	5.685	31,8
2.004	8.408	2.470	0,3	5.939	32,8
2.005	9.348	2.846	0,6	6.502	35,5
2.006	9.354	2.713	0,5	6.641	35,8
2.007	10.305	3.162	0,8	7.143	38,1
2.008	11.003	3.437	0,7	7.541	39,8
<b>2009 P</b>	<b>11.223</b>	<b>3.505</b>	<b>0,7</b>	<b>7.718</b>	<b>39,9</b>

Fontes: IBGE e SECEX, Estimativas MB Agro



# Preço diário do suíno vivo - SP



Fonte: IEA. Elaboração: MBAgro

29/out/09

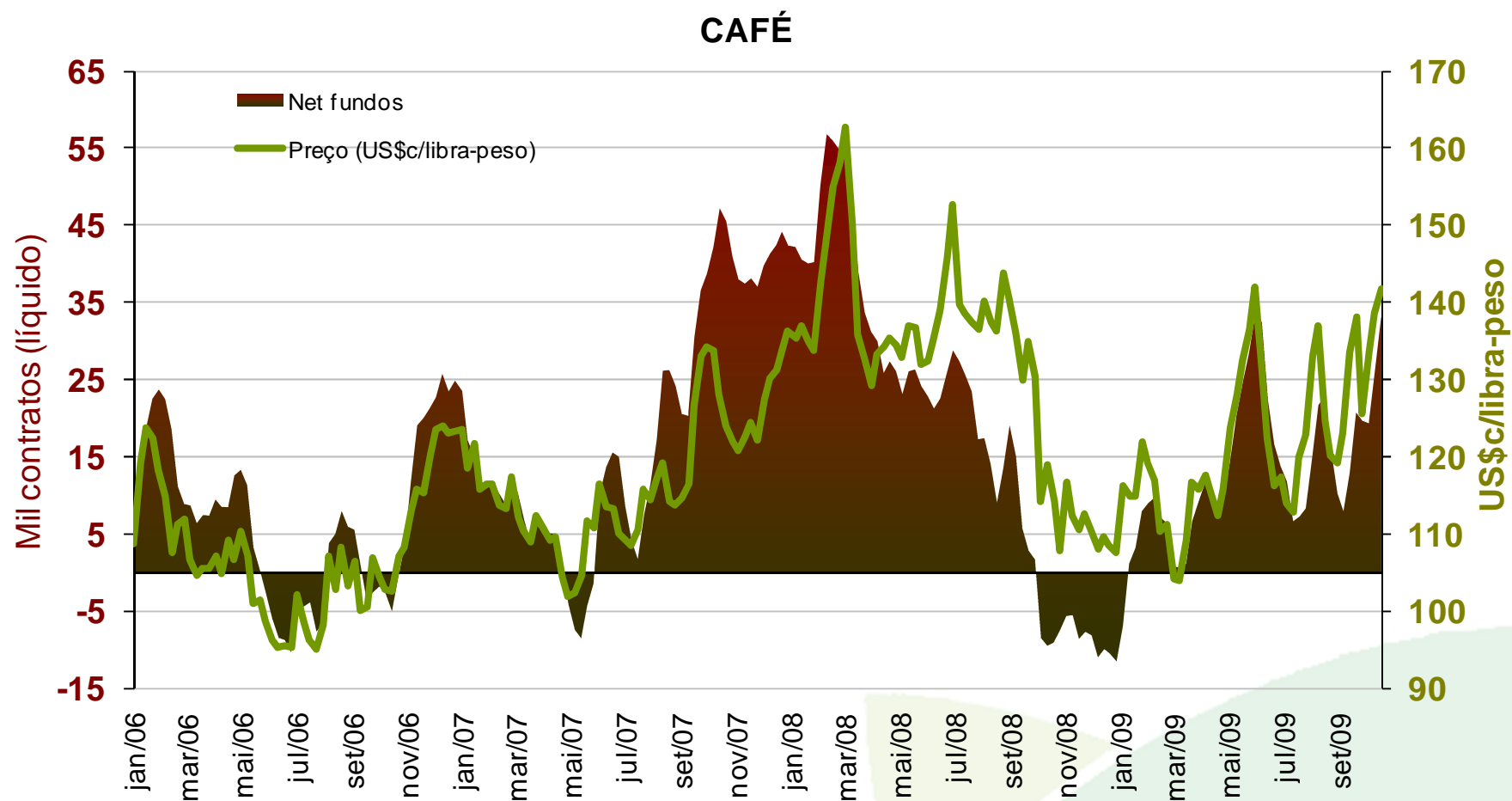
### Carne Suína (em 1000 toneladas de equivalente-carcaça)

	<b>Produção</b>	<b>Exportações</b>	<b>Importações</b>	<b>Consumo interno</b>	<b>Consumo per capita</b>
1.997	1.518	77	5,3	1.446	9,1
1.998	1.652	96	1,8	1.558	9,6
1.999	1.684	99	1,3	1.586	9,7
2.000	1.925	141	0,5	1.784	14,1
2.001	2.730	283	0,3	2.447	14,1
2.002	2.872	474	0,2	2.398	13,6
2.003	2.697	488	0,9	2.210	12,3
2.004	2.620	508	1,7	2.114	11,6
2.005	2.708	622	0,7	2.087	11,3
2.006	2.943	525	0,7	2.419	13,0
2.007	2.998	604	0,3	2.394	12,6
2.008	3.029	537	0,4	2.492	13,0
<b>2009 P</b>	<b>3.241</b>	<b>559</b>	<b>0,4</b>	<b>2.681</b>	<b>13,7</b>

Fontes: IBGE e SECEX, Estimativas MB Agro

- Conjuntura
- **Setores**
  - Carne Suína
  - **Café**
  - Sucroalcooleiro
  - Laranja





Fonte: CTFC, CBOT. Elaboração: MB Agro

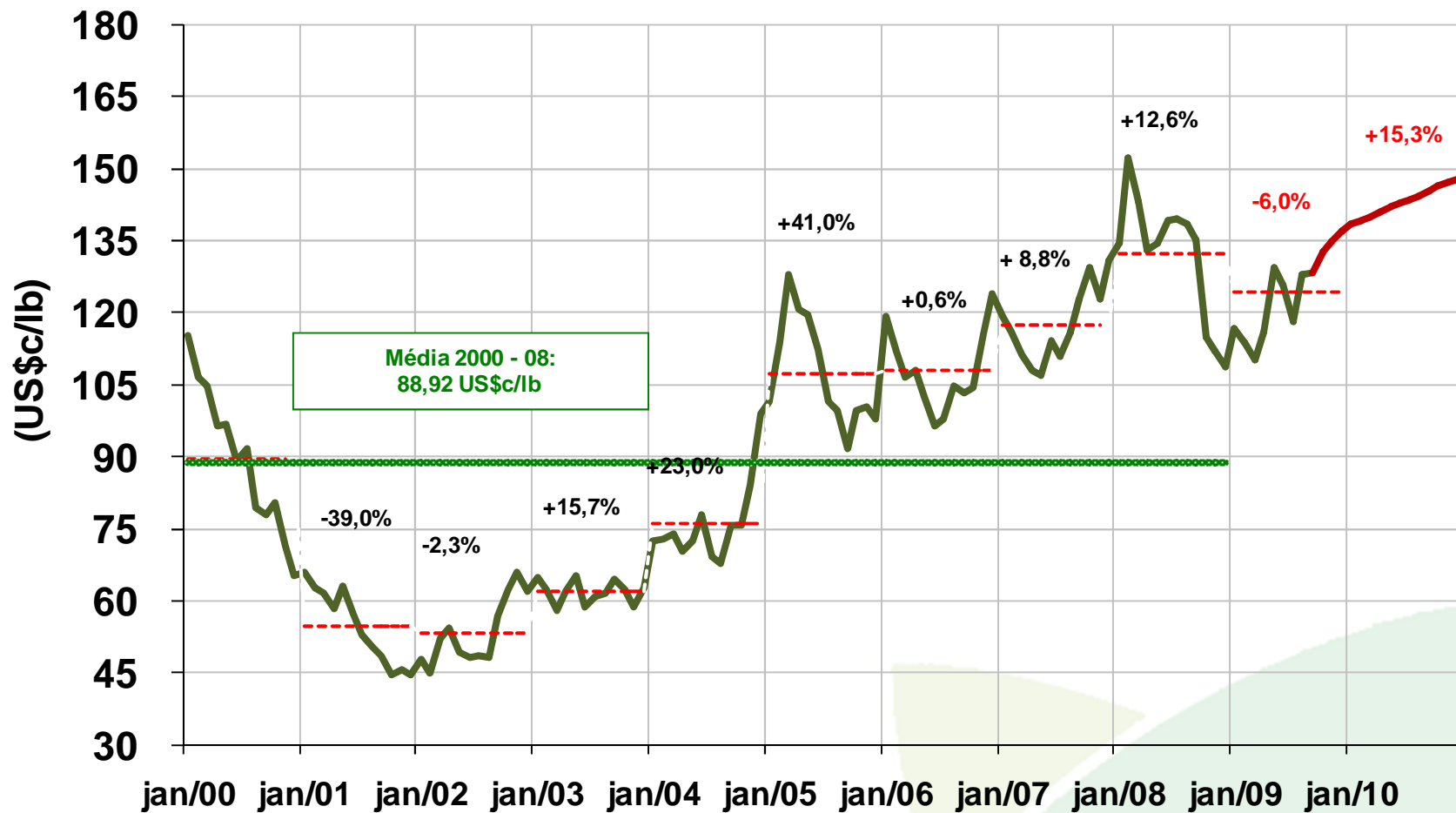
15 dias atrás	Long	Short	Net	Cotação	Var. Net
6/10/2009	28.283	8.993	19.290	134	
20/10/2009	44.265	10.881	33.384	142	73%
1 sem. atrás	Long	Short	Net	Cotação	Var. Net
13/10/2009	35.558	9.272	26.286	138	
20/10/2009	44.265	10.881	33.384	142	27%

## Safra brasileira 2009/10 (mil sacas) – Conab x IBGE x USDA

Safra 2009/10 UF/Região	CONAB	IBGE	USDA
<b>Minas Gerais</b>	<b>19.615</b>	<b>19.636</b>	<b>21.000</b>
<i>Sul/Oeste</i>	<i>9.526</i>	<i>-</i>	<i>-</i>
<i>Triângulo/Alto Paranaíba</i>	<i>3.795</i>	<i>-</i>	<i>-</i>
<i>Zona da Mata/Jequitinhonha</i>	<i>6.294</i>	<i>-</i>	<i>-</i>
<b>Espírito Santo</b>	<b>10.114</b>	<b>10.111</b>	<b>10.400</b>
<b>São Paulo</b>	<b>3.278</b>	<b>3.232</b>	<b>4.200</b>
<b>Paraná</b>	<b>1.470</b>	<b>1.454</b>	<b>1.900</b>
<b>Bahia</b>	<b>1.834</b>	<b>2.975</b>	
<b>Rondônia</b>	<b>1.591</b>	<b>1.605</b>	
<b>Mato Grosso</b>	<b>141</b>	<b>128</b>	
<b>Pará</b>	<b>213</b>	<b>228</b>	
<b>Rio de Janeiro</b>	<b>265</b>	<b>265</b>	
<b>Outros</b>	<b>481</b>	<b>451</b>	
<b>BRASIL</b>	<b>39.003</b>	<b>40.086</b>	<b>43.500</b>

Fontes: CONAB (set/09), IBGE (set/09) e USDA (jun/09)

# Café: preços internacionais e mercado futuro



Fonte: ICE/NYBOT

Preço futuro de 29/10/09

Elaboração: MB Agro

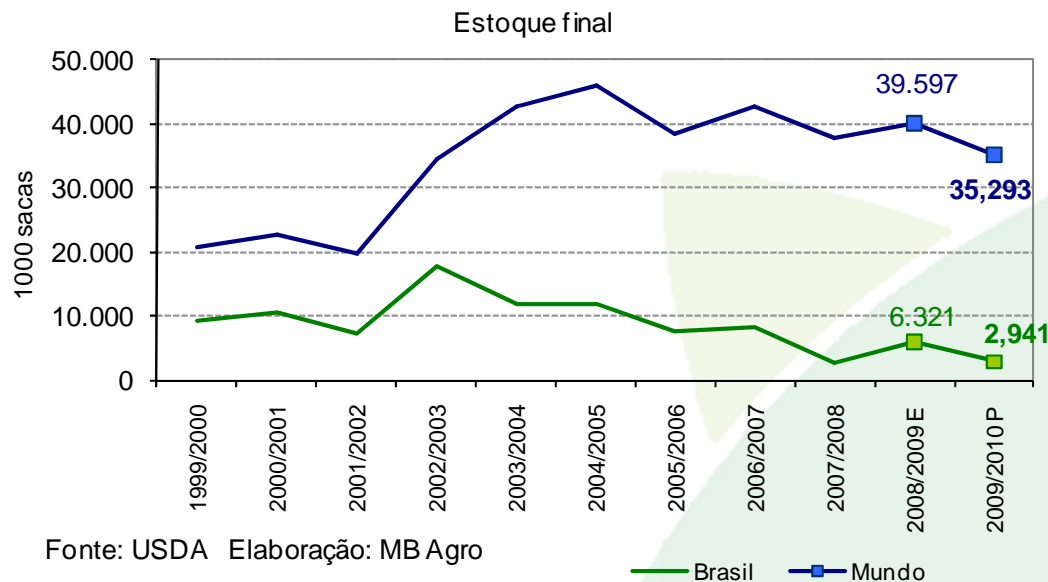
preços futuros: out/09 - dez/10

## Quadro mundial de oferta e demanda

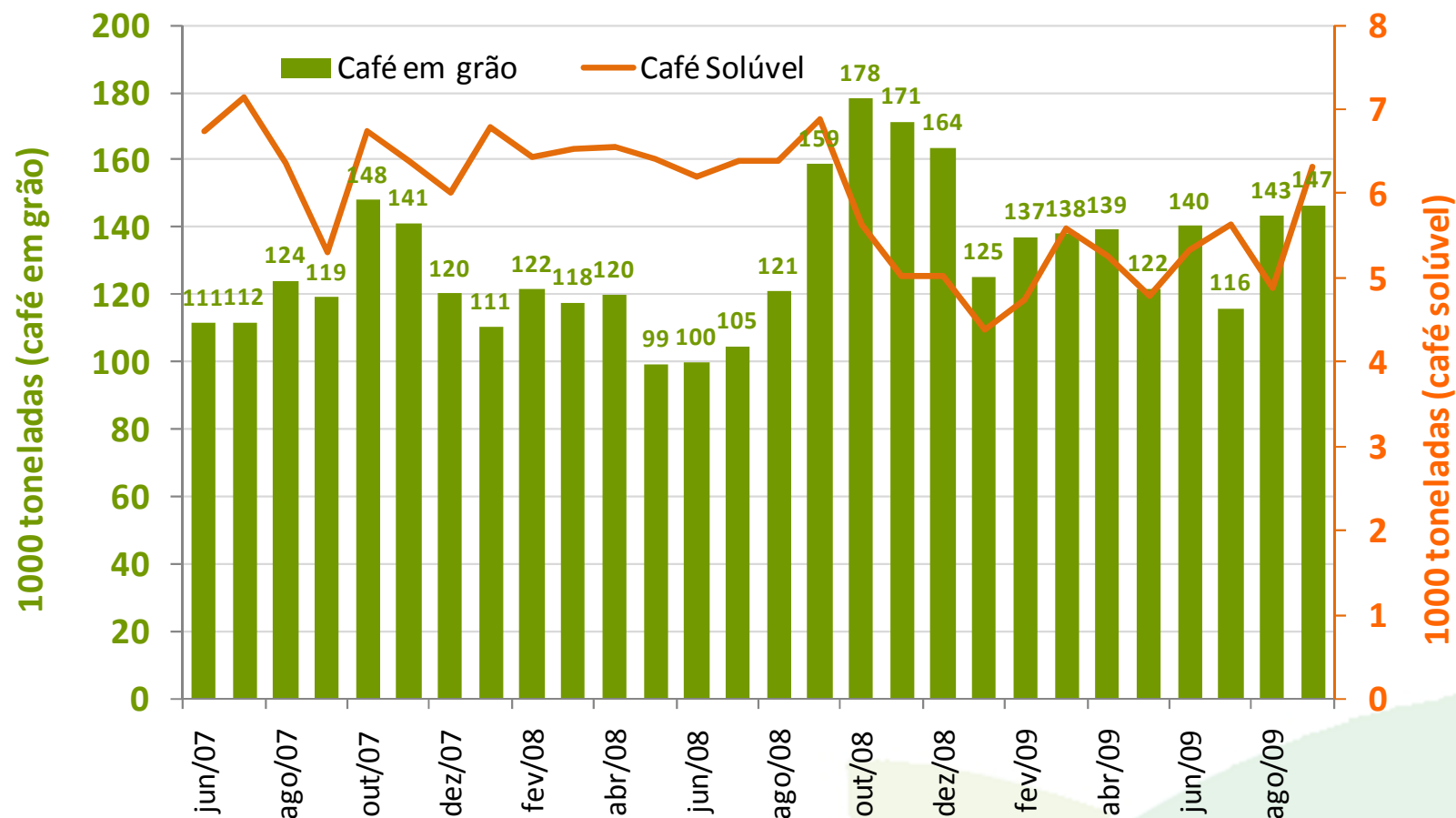
(1000 sacas de 60 kg)

	Estoque inicial	Prod. Arabica	Prod. Robusta	Prod. Total	Oferta Total	Exportação	Cons. doméstico	Estoque Final
<b>2009/10</b>								
<b>Brasil</b>	6.011	31.900	11.600	43.500	49.511	28.100	18.470	2.941
<b>Colômbia</b>	461	12.200	0	12.200	13.061	11.370	1.250	441
<b>Vietnã</b>	2.611	450	17.900	18.350	21.062	18.028	995	2.039
<b>Indonésia</b>	183	1.000	6.600	7.600	8.183	5.680	2.350	153
<b>Mundo</b>	40.063	78.671	48.747	127.418	255.391	99.039	121.059	35.293
<b>Varição % (2009.10/2008.09)</b>								
<b>Brasil</b>	116,1%	-17,9%	-7,9%	-15,5%	-8,7%	-7,2%	3,0%	-51,1%
<b>Colômbia</b>	-67,3%	16,2%		16,2%	2,8%	3,4%	0,0%	-4,3%
<b>Vietnã</b>	0,3%	-4,3%	-6,8%	-6,7%	-5,8%	-4,2%	6,6%	-21,9%
<b>Indonésia</b>	15,8%	0,0%	0,0%	0,0%	-0,2%	1,9%	-3,9%	-16,4%
<b>Mundo</b>	<b>6,2%</b>	<b>-6,0%</b>	<b>-4,6%</b>	<b>-5,4%</b>	<b>-2,6%</b>	<b>-2,1%</b>	<b>0,1%</b>	<b>-11,9%</b>

**Fonte: USDA**



## Exportação mensal de café

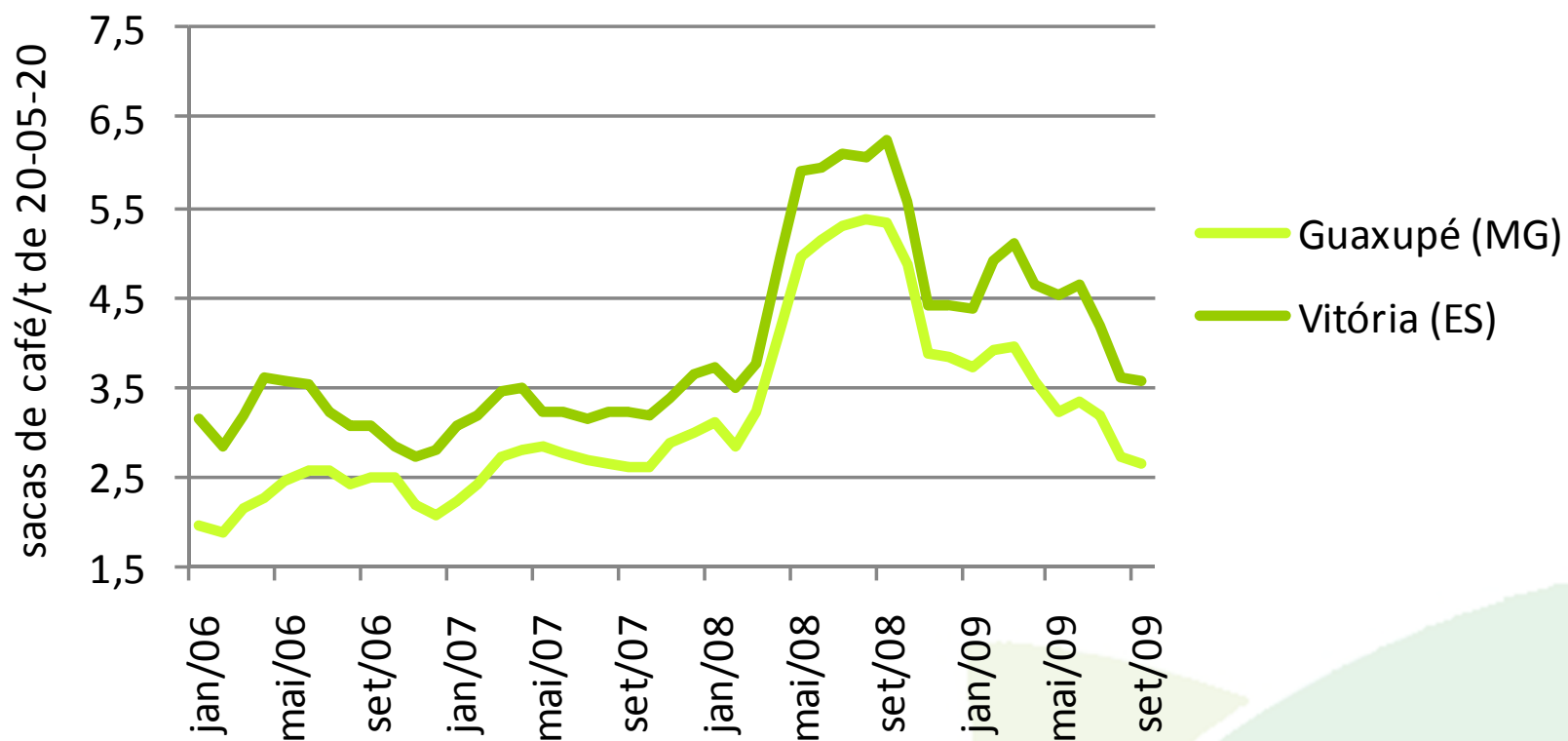


Fonte: Secex, Elaboração: MB Agro

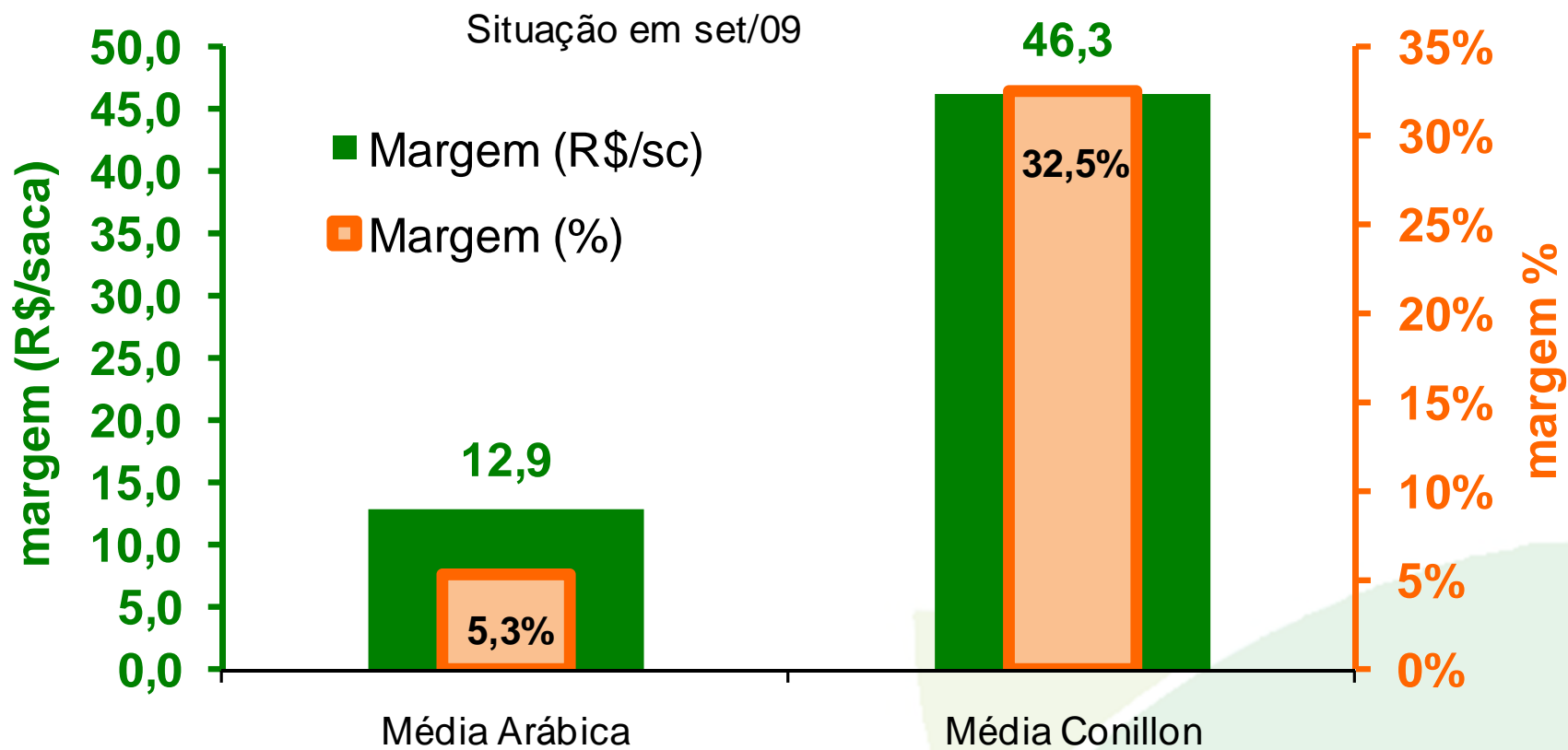
(t)	café verde	solúvel	torrado
set/09	146.566	6.360	317
Jan-Set 09/08	14,6%	-19,9%	-22,7%
Set 09/Set 08	-7,7%	-8,1%	-60,4%

## Termo de troca - Café

set/09



Fonte: Anda, AEData, MB Agro. Elaboração: MB Agro

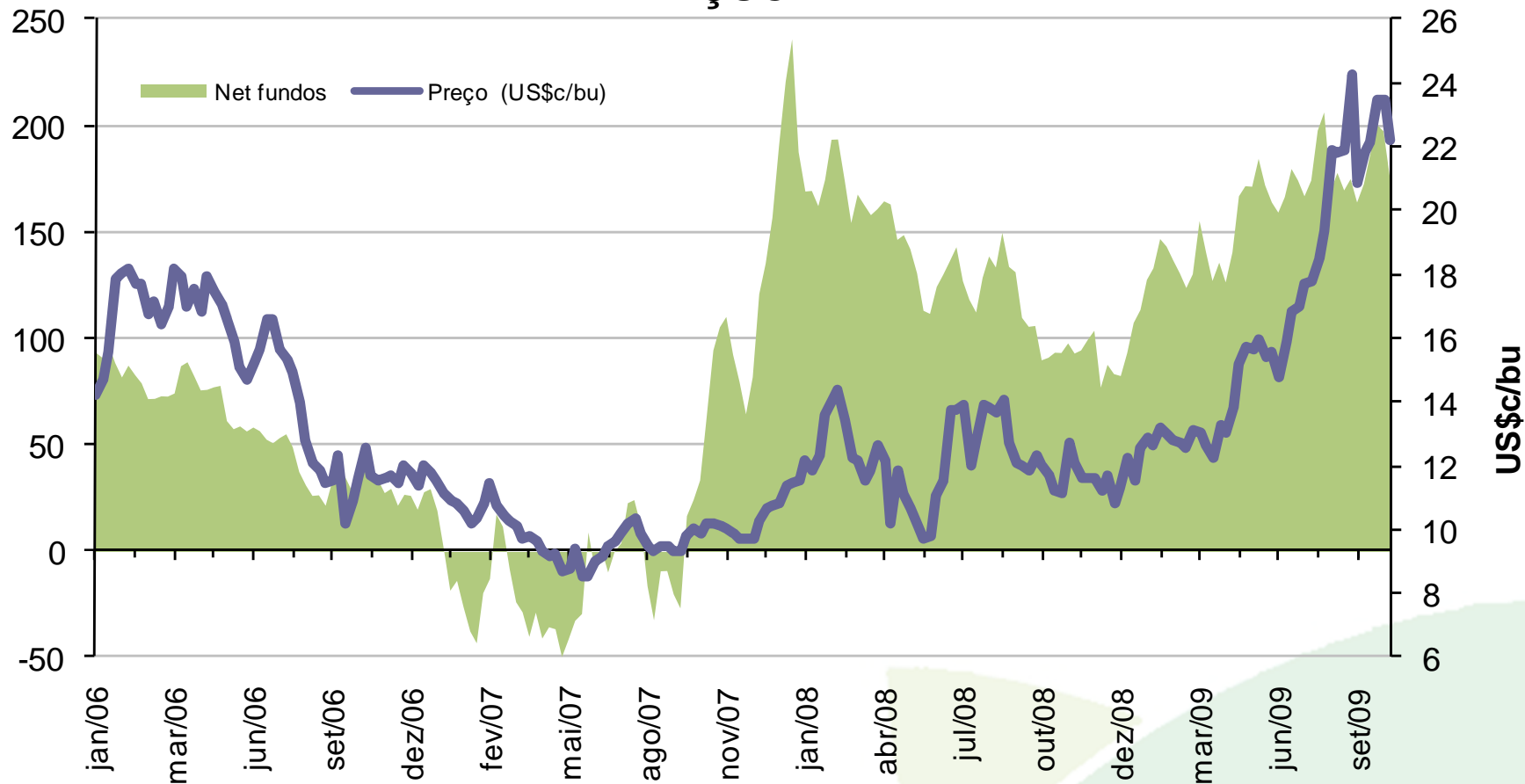


Fontes: Conab, Cepea, Elaboração: MB Agro  
 Obs.: custos operacionais da safra **2009/10**

- Conjuntura
- **Setores**
  - Carne Suína
  - Café
  - **Sucroalcooleiro**
  - Laranja

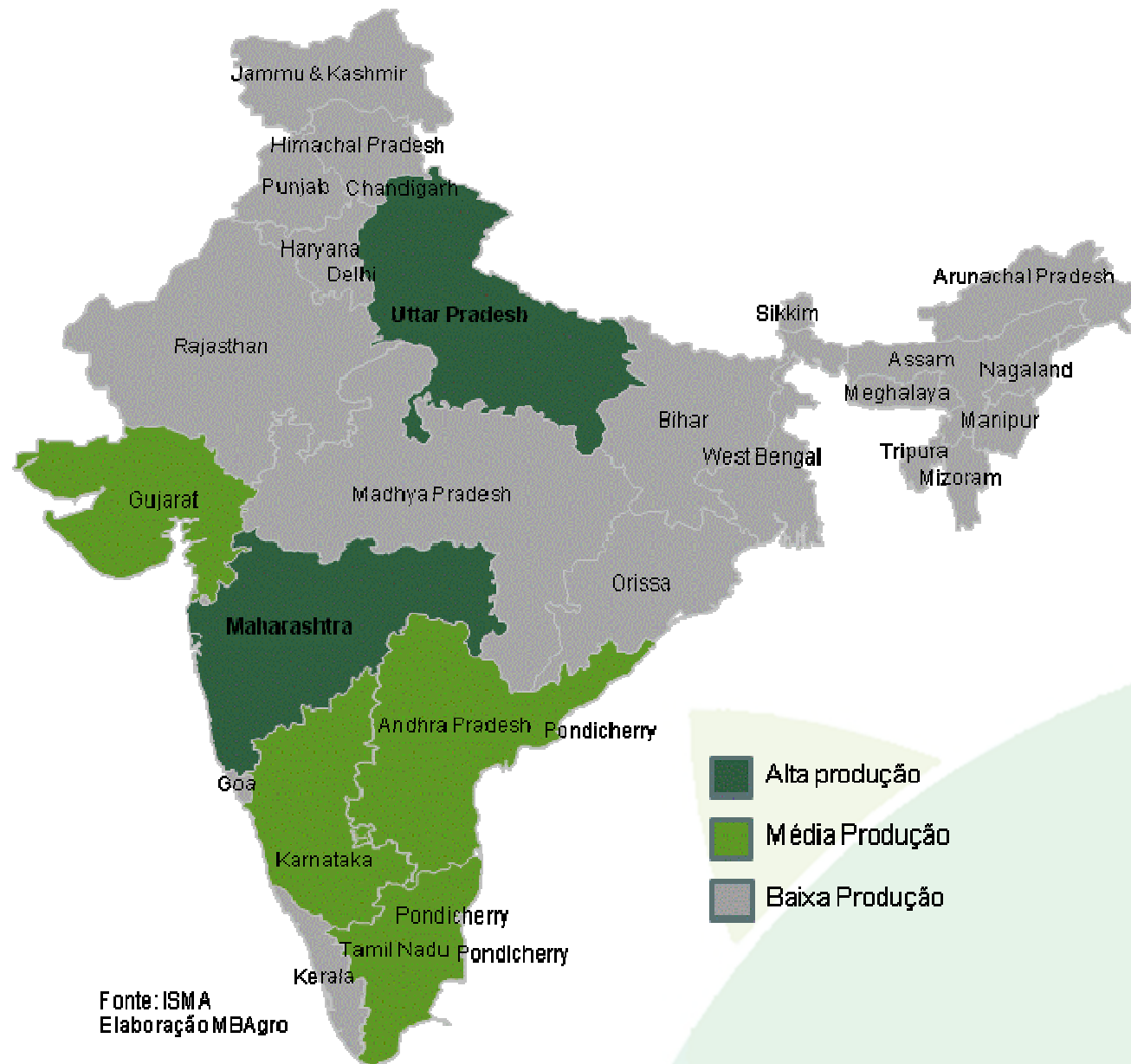


## AÇÚCAR



Fonte:CTFC, ICE. Elaboração: MB Agro

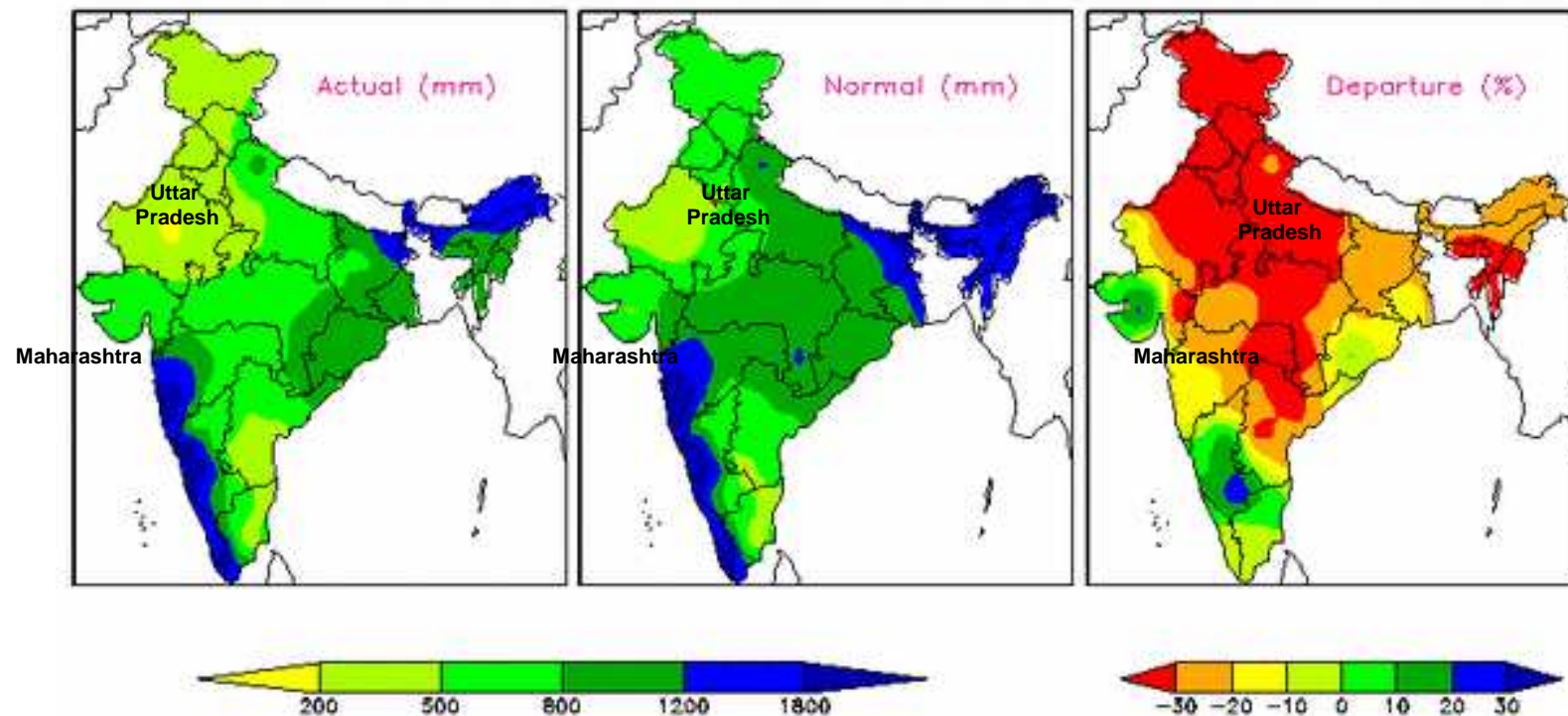
1 sem. atrás	Long	Short	Net	Cotação	Var. Net
06/10/2009	231.698	34.153	197.545	23,4	
13/10/2009	218.895	43.524	175.371	22,2	-11%



Fonte: ISMA  
Elaboração MBAgro

## Precipitação acumulada na estação

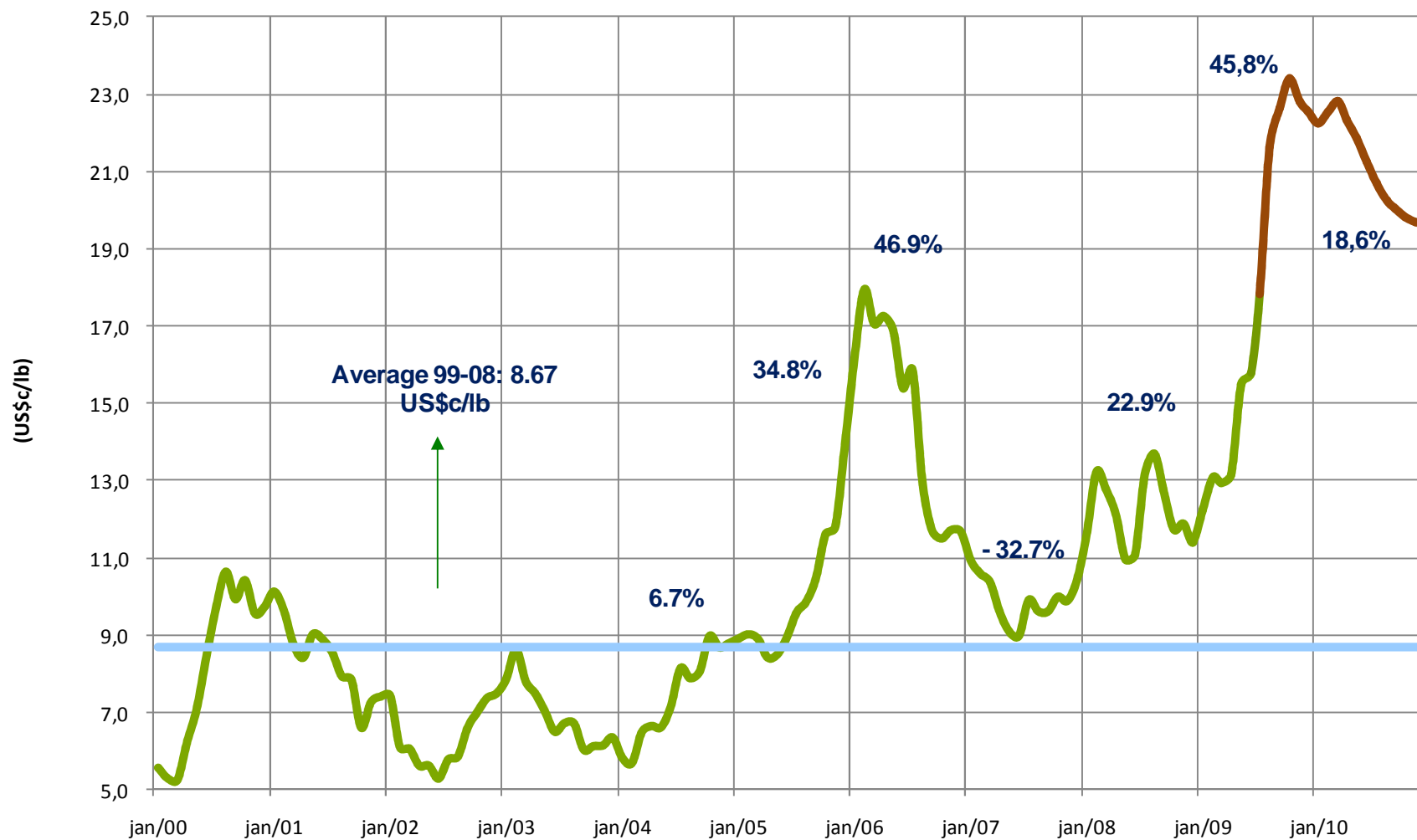
RAINFALL FOR THE PERIOD JUN 1 TO SEP 30, 2009



Açúcar		2006/ 2007	2007 /2008	2008/ 2009 E	2009/ 2010 P	2010/ 2011 P
<b>Estoques I</b>	<b>Mundo</b>	32.401	43.620	52.601	41.161	28.570
<b>Produção</b>	Brazil	29.682	30.997	31.047	33.900	35.900
	China	12.855	15.898	13.500	14.500	15.500
	EU-27	17.757	17.740	16.900	16.844	16.875
	India	30.780	28.630	16.780	13.000	20.000
	EUA	7.663	7.394	6.968	7.000	7.000
	Outros	65.446	65.446	65.446	65.446	65.446
	<b>Mundo</b>	<b>164.183</b>	<b>166.105</b>	<b>150.642</b>	<b>150.691</b>	<b>160.721</b>
<b>Consumo</b>	<b>Mundo</b>	<b>152.964</b>	<b>157.124</b>	<b>162.082</b>	<b>163.282</b>	<b>165.750</b>
<b>Estoques F</b>	<b>Mundo</b>	<b>43.620</b>	<b>52.601</b>	<b>41.161</b>	<b>28.570</b>	<b>23.541</b>
<b>Estoque/uso (%)</b>		28,52	33,48	25,40	17,50	14,20

Fonte: USDA \*2009/10: previsão da Associação de produtores da Índia e MBAgro para o Brasil  
 Projeções e Elaboração MBAgro

# Açúcar: preços internacionais e futuros (US\$/lb)



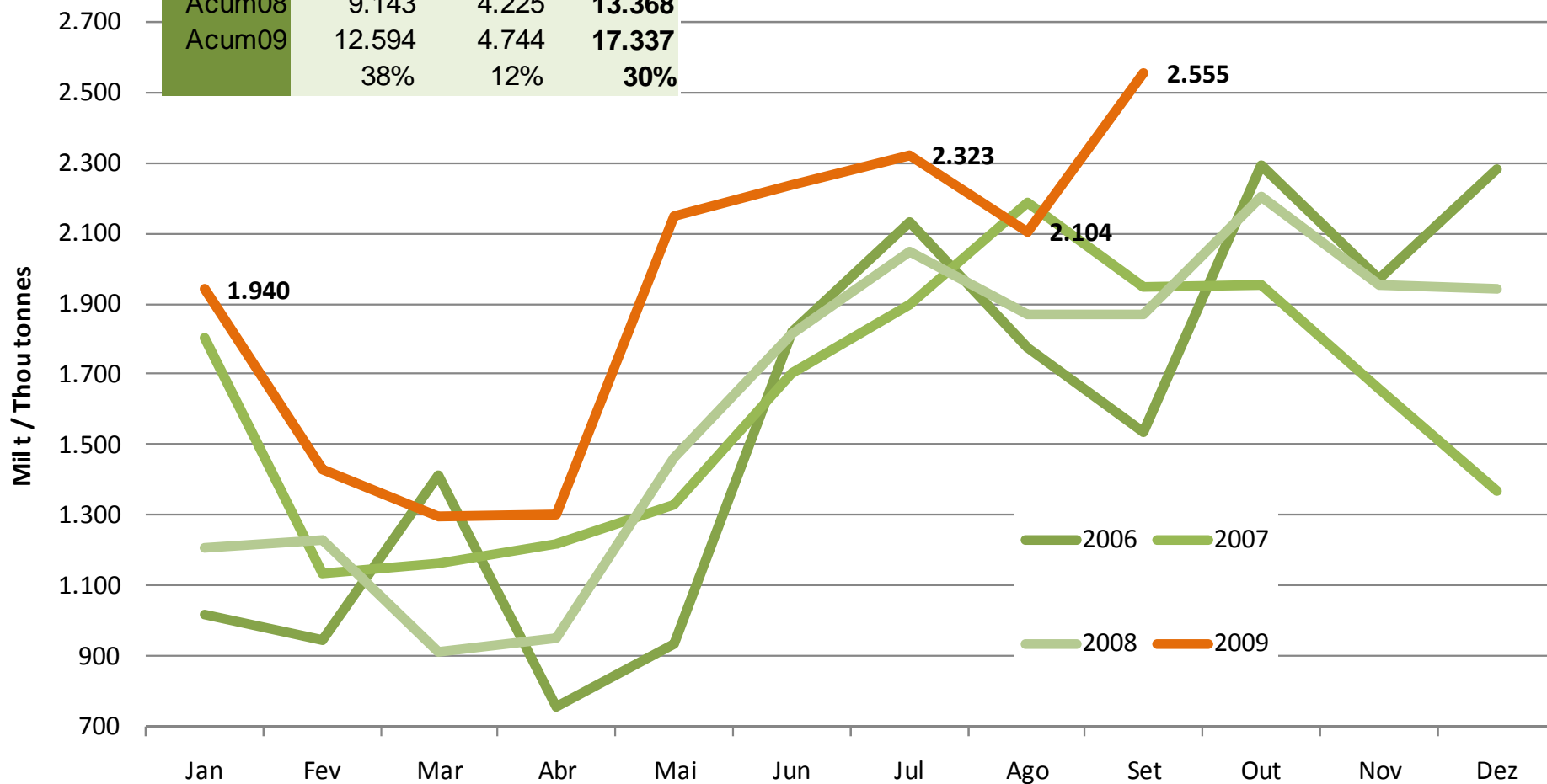
Source NYBOT

Projection: future market 10/29/2009

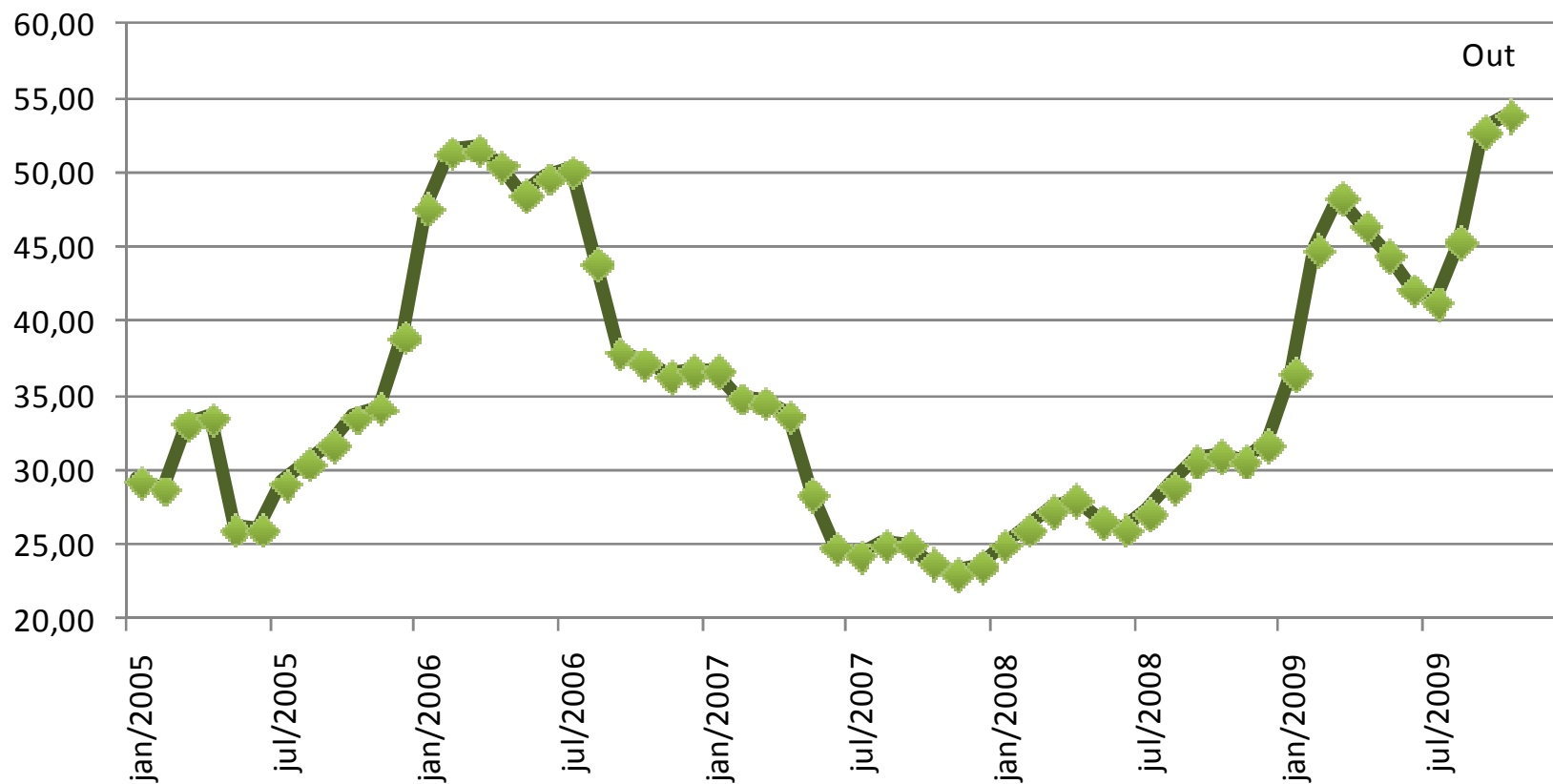


# Exportações de açúcar (mil toneladas)

	Cristal mil t	Refinado mil t	Total mil t
set/08	1.371	501	1.872
ago/09	1.530	574	2.104
set/09	1.889	666	2.555
Acum08	9.143	4.225	13.368
Acum09	12.594	4.744	17.337
	38%	12%	30%

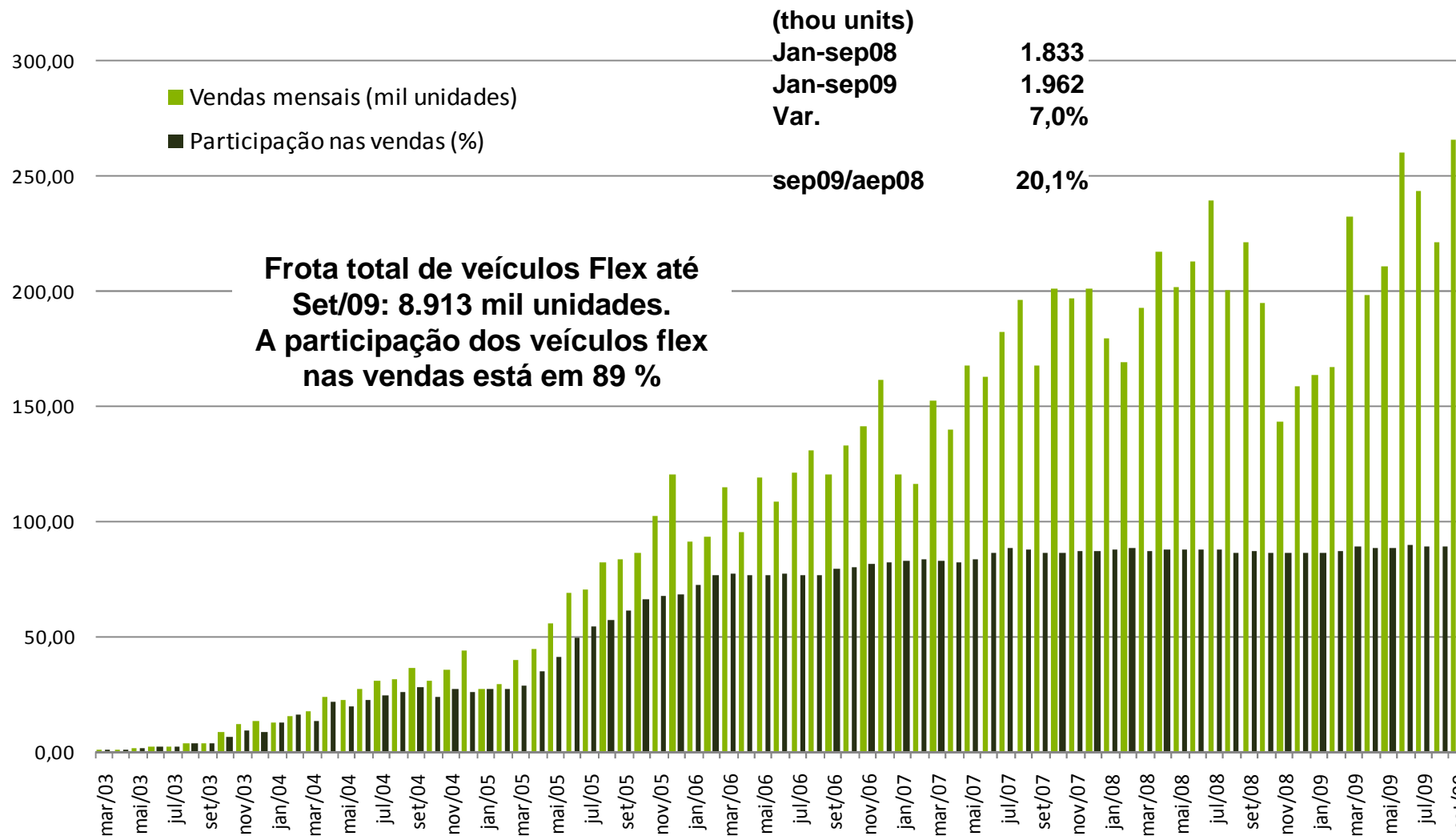


## Açúcar: Preços internos (R\$/saca 50 kg)



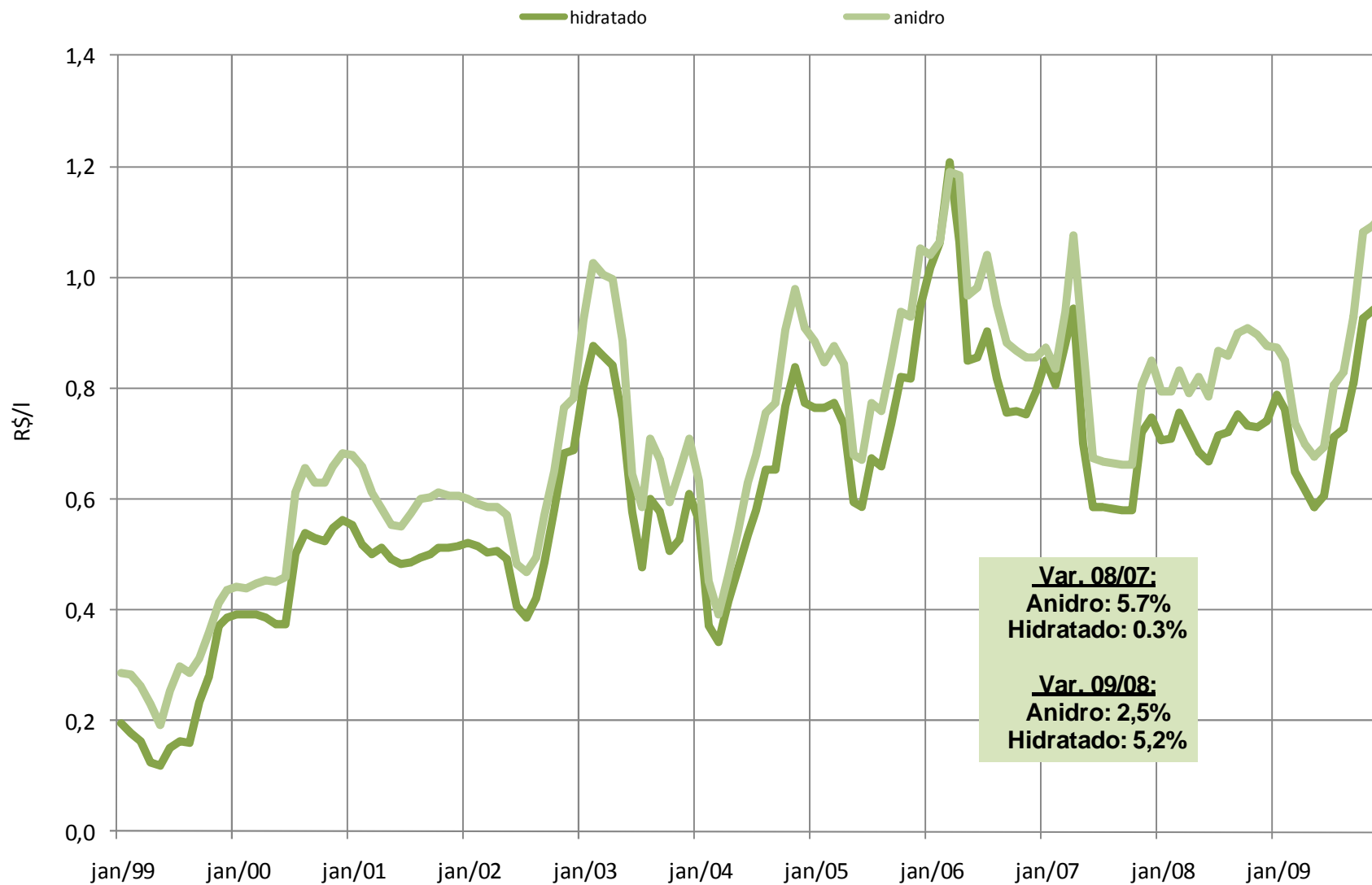
Fonte/Source: CEPEA Elaboração MBAgro

# Frota de veículos Flex-fuel



Fonte: Anfavea, elaboração MBAgro

# Preço do álcool anido e hidratado mercado interno

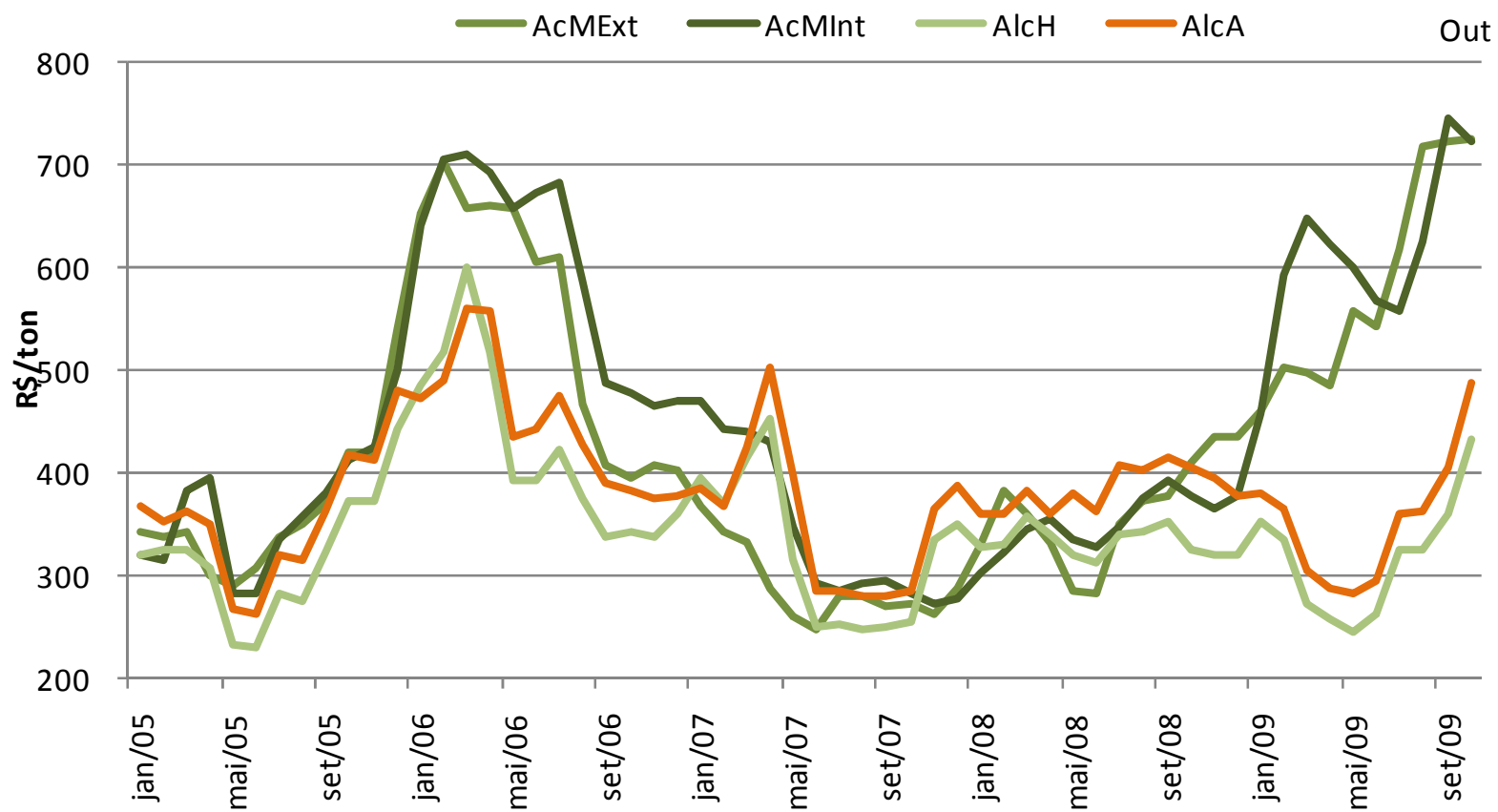




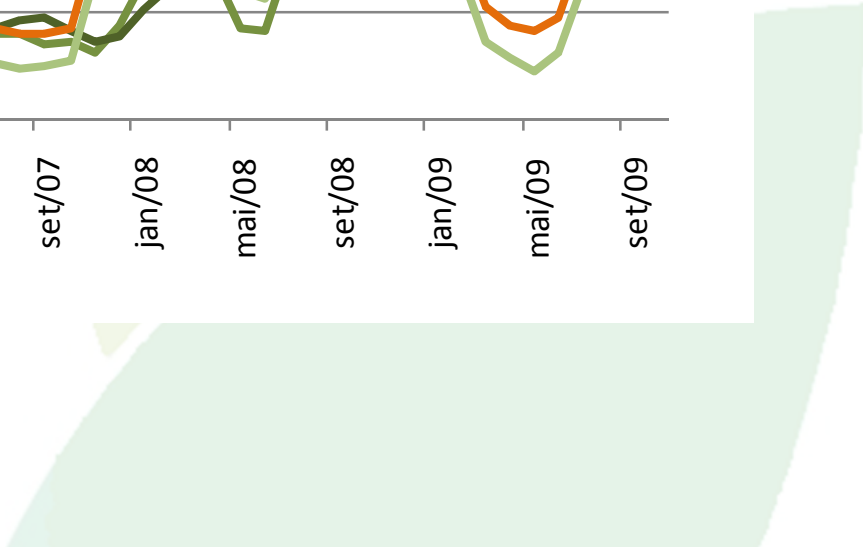
## Safra 2009/10 – UNICA Projeções e andamento

Centro-Sul	2007/08	2008/09	Projeção 2009/10	Revisão 2009/10	Acompanhamento da Safra (Até 16/10/09)			
	(a)	(b)	(c)	(c/b)	2008/09 (d)	2009/10 (e)	(e/d)	
Cana (mi de t)	431,1	505,0	550,0	529,5	5%	379,2	412,7	9%
<b>Açúcar (mi de t)</b>	<b>26,201</b>	<b>26,8</b>	<b>31,2</b>	<b>29,4</b>	<b>10%</b>	<b>20,7</b>	<b>23,0</b>	<b>11%</b>
Anidro (bi de l)	7,1	8,2	7,0			6,2	4,5	-27%
Hidratado (bi de l)	13,1	16,9	19,3			11,3	12,3	13%
<b>Álcool total (bi de l)</b>	<b>20,2</b>	<b>25,1</b>	<b>26,3</b>	<b>23,7</b>	<b>-5%</b>	<b>17,5</b>	<b>16,8</b>	<b>-4%</b>
ATR (mi de t)	62,2	71,1	77,6	71,4	0%	53,5	54,8	2%
ATR/TC (kg/t)	144,4	140,9	141,2	134,9	-4%	141,1	132,8	-5,9%
Mix % (Açúcar)	44,2	39,5	42,1	43,1	9%	40,6	44,0	8%

Fonte: ÚNICA

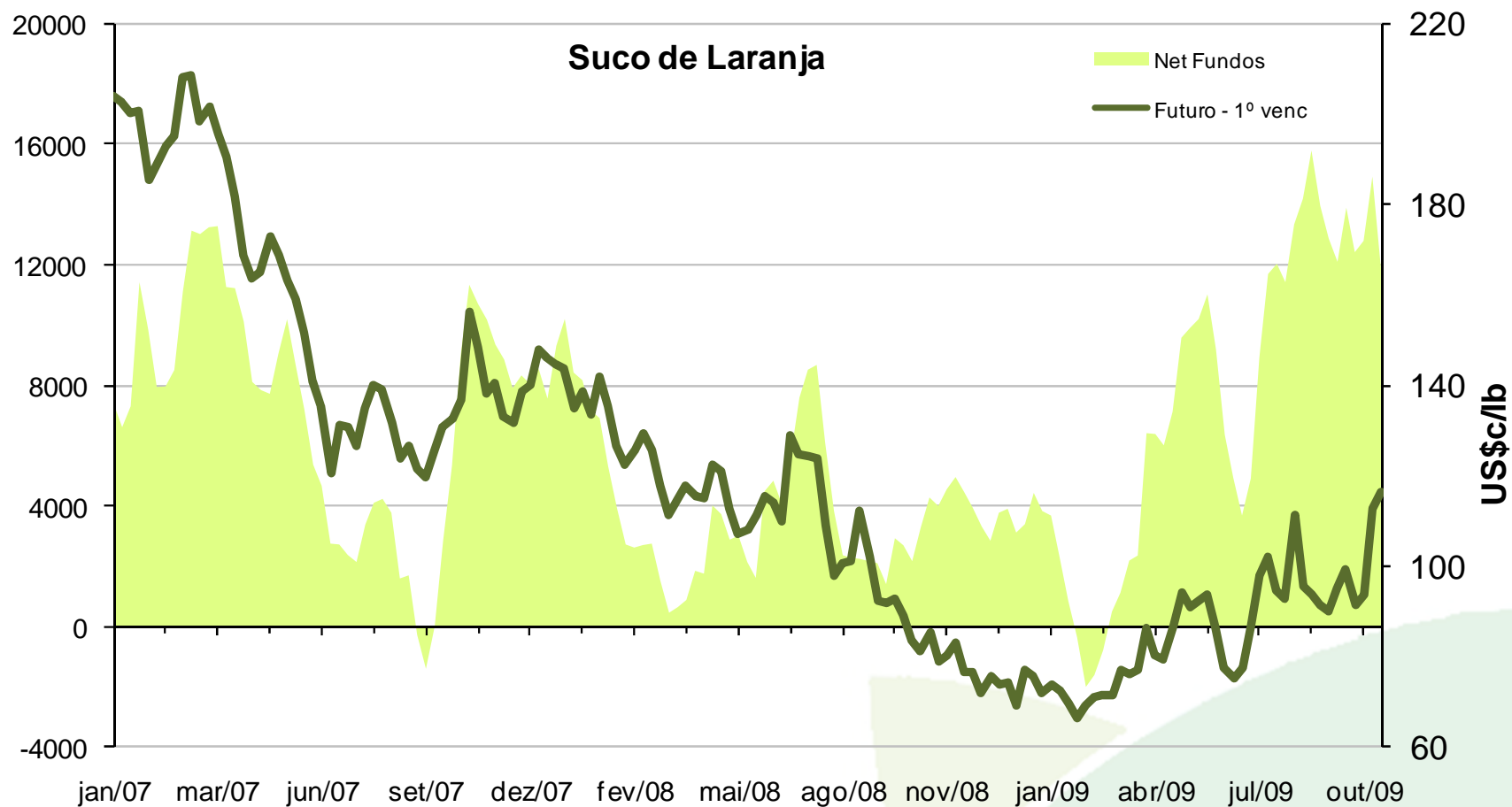


Elaboração: MB Agro



- Conjuntura
- **Setores**
  - Carne Suína
  - Café
  - Sucroalcooleiro
  - **Laranja**

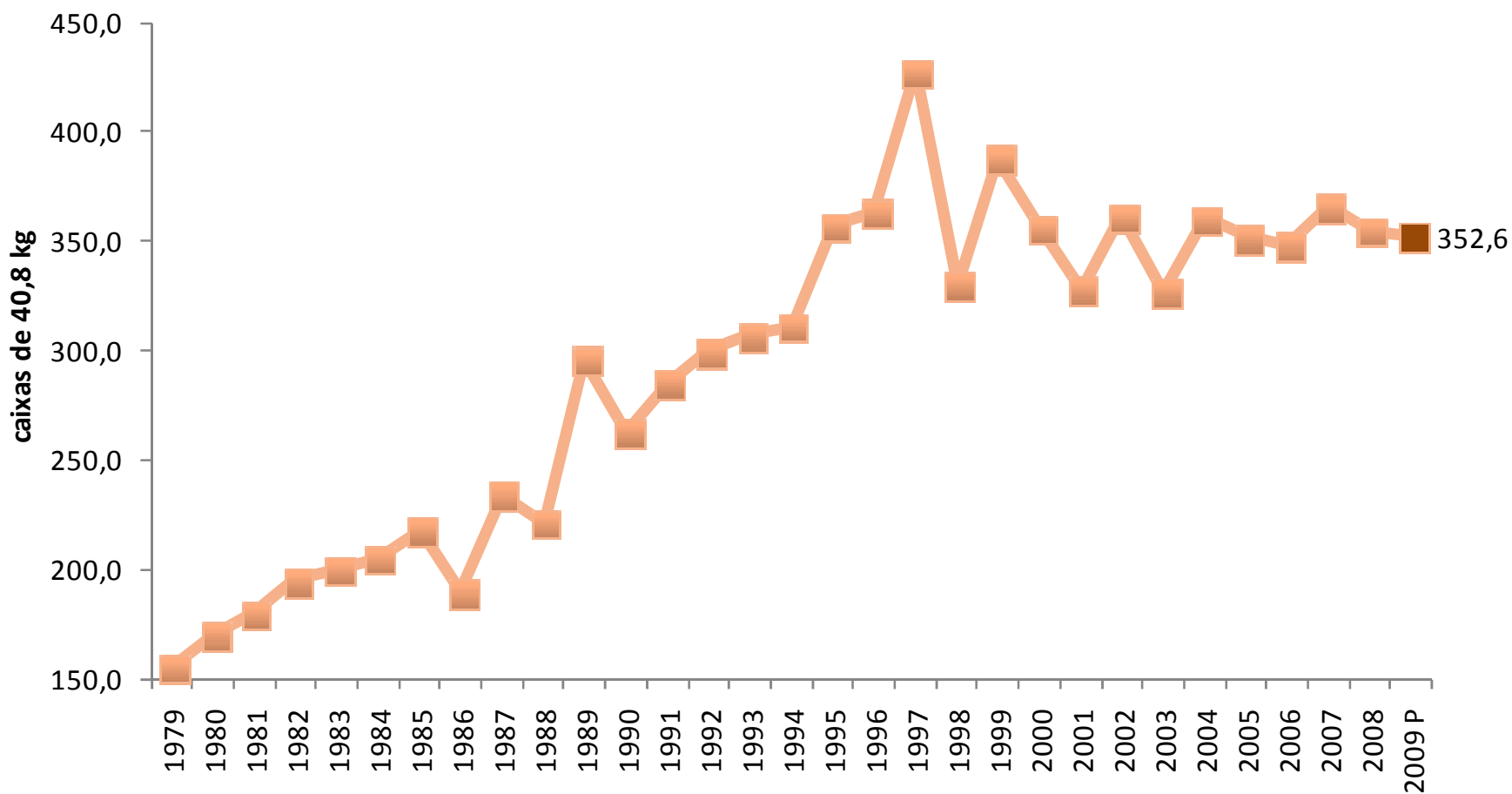




Fonte: CTFC - Elaboração: MB Agro

1 sem. atrás	Long	Short	Net	Cotação	Var. Net
13/10/2009	16.443	1.500	14.943	112,9	
20/10/2009	14.244	2.323	11.921	116,5	-20%

# Produção de Laranja São Paulo



Fonte: IEA (2009: Pojeção IEA)



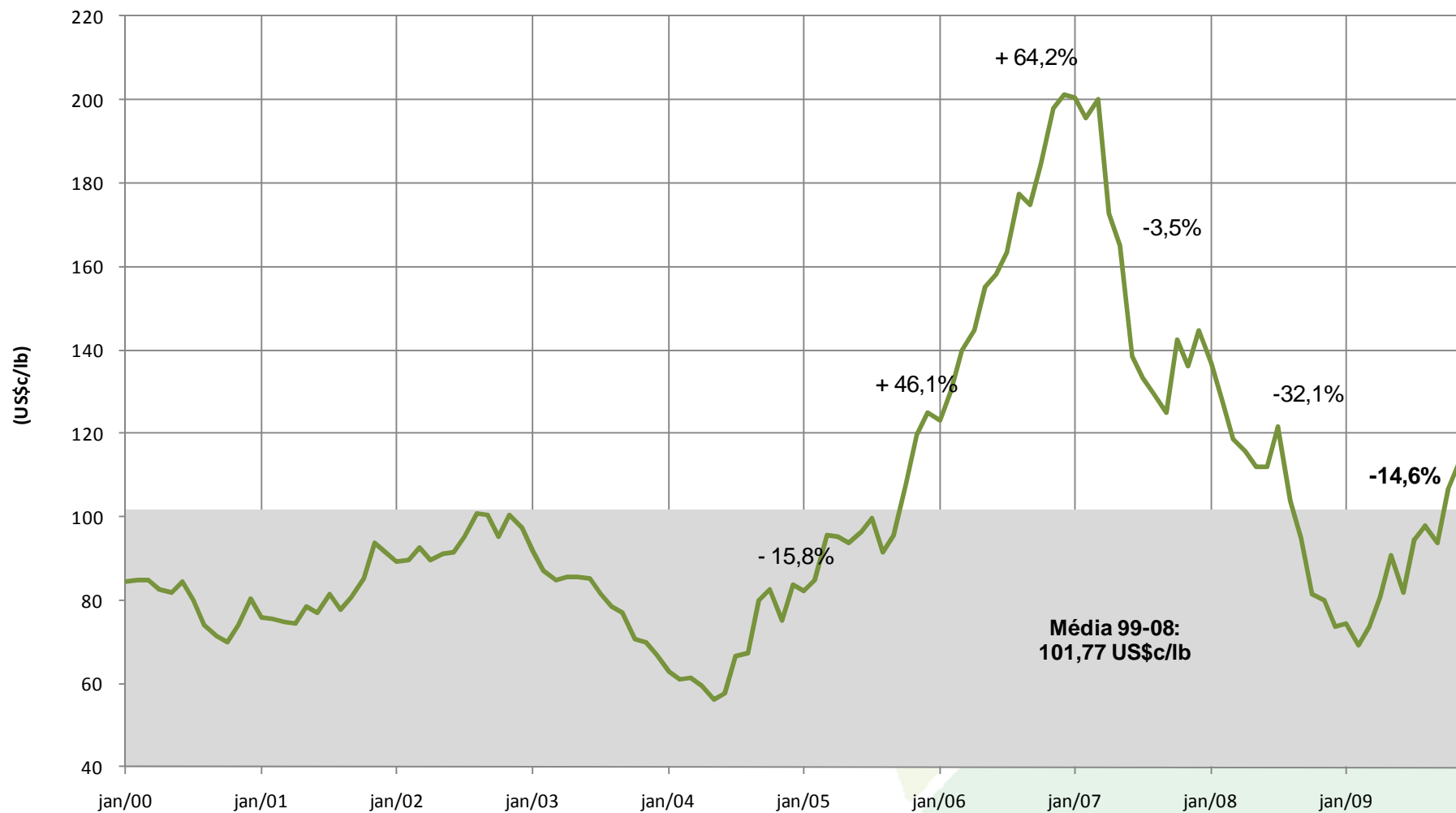
## Suco de Laranja – Produção em São Paulo e Flórida

Produção de suco	(mil toneladas métricas)		
	Brasil (Safr a Jul-Jun)	Florida (Safr a Out-Set)	TOTAL
1999/00	1.362	1.021	2.384
2000/01	1.214	975	2.189
2001/02	1.004	1.016	2.020
2002/03	1.414	868	2.282
2003/04	1.151	1.040	2.191
2004/05	1.482	654	2.136
2005/06	1.285	663	1.948
2006/07	1.440	586	2.026
2007/08	1.480	796	2.276
2008/09	1.165	736	1.901
2009/10 p	1.240	699	1.940

Fonte: Departamento de Citrus da Flórida (out/09)



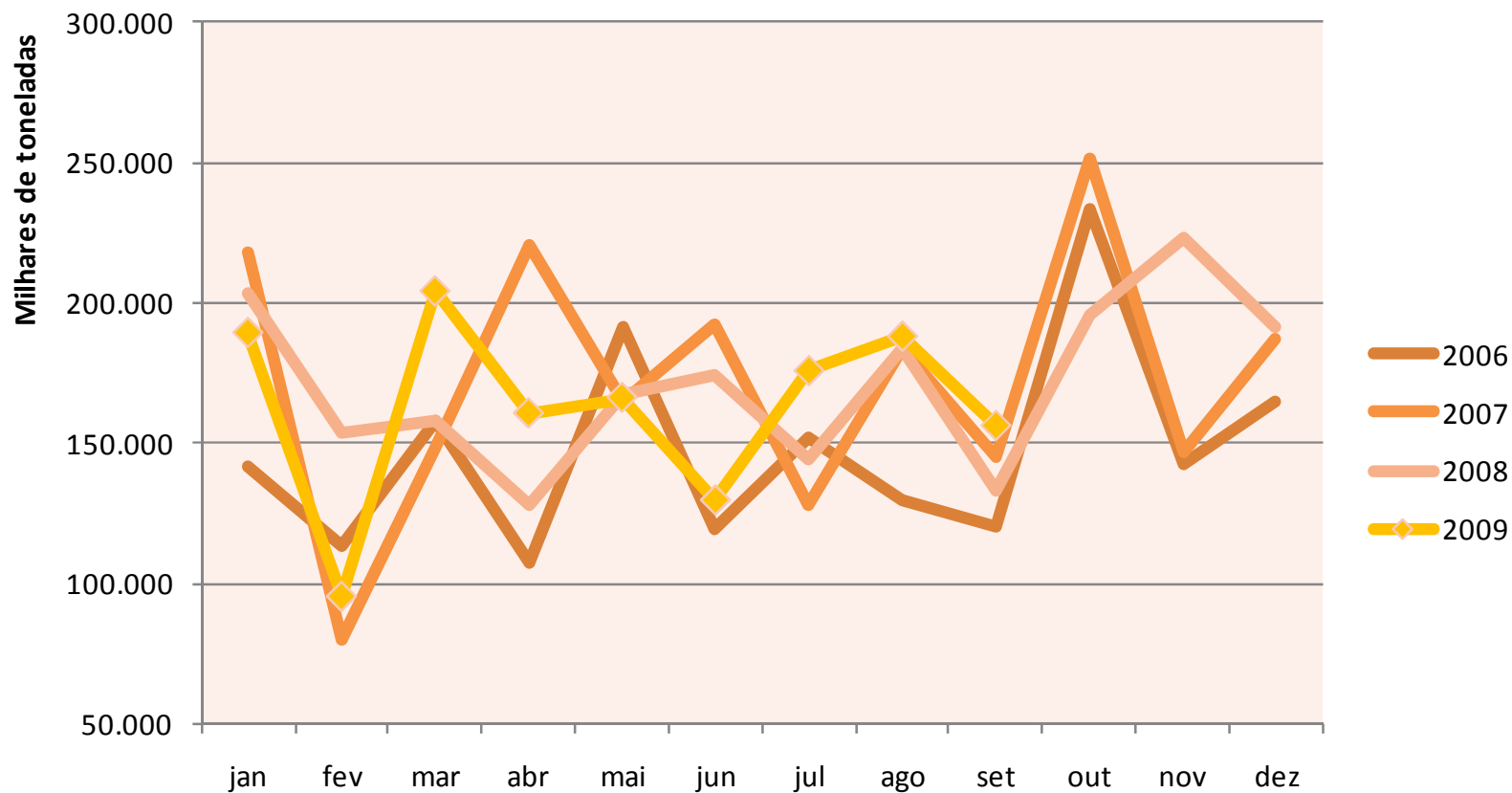
# Suco de laranja: preço internacional e indicativo de mercado futuro (US\$ c/lb)



Fonte: Bolsa de Nova York  
Projeção: preço futuro de 29/10/2009

# Exportações brasileiras de suco de laranja (mil t)

Jan-set 2008	1.445
jan-set2009	1.464
Var.	1,3%



Fonte: Secex (suco congelado e não congelado)



Av. Brigadeiro Faria Lima, 1.739 – 5° andar  
São Paulo – SP – 01452-001  
Telefone: (011) 3062 - 1085  
Fax: (011) 3062 - 8482

[mbagro@mbagro.com.br](mailto:mbagro@mbagro.com.br)