

## **LEVANTAMENTO DE CONJUNTURA**

### **INA - INDICADOR DE NÍVEL DE ATIVIDADE**

**RESULTADOS – ABRIL / 2010**

**INA – Total da Indústria  
Divulgado – 27/04/2010  
Com ajuste sazonal**

Mar/10  
Fev/10

**2,8**

**INA – Total da Indústria  
Divulgado – 27/04/2010  
Sem ajuste sazonal**

Mar/10  
Fev/10

**18,0**

**INA – Total da Indústria  
Revisado – 27/05/2010  
Com ajuste sazonal**

Mar/10  
Fev/10

**1,5**

**INA – Total da Indústria  
Revisado – 27/05/2010  
Sem ajuste sazonal**

Mar/10  
Fev/10

**12,7**

## Levantamento de Conjuntura - Total da Indústria

Variáveis	Sem ajuste sazonal		Com ajuste sazonal	
	Divulgado	Revisado	Divulgado	Revisado
	<u>Mar/10</u> Fev/10	<u>Mar/10</u> Fev/10	<u>Mar/10</u> Fev/10	<u>Mar/10</u> Fev/10
<b>Total de Horas Pagas</b>	6,2	6,3	0,9	0,9
<b>Horas Trabalhadas na Produção</b>	9,2	9,8	1,2	1,5
<b>Horas Médias Trabalhadas</b>	7,3	7,3	0,8	0,2
<b>Total de Salários Nominais</b>	4,1	3,7	1,4	1,4
<b>Total de Salários Reais (***)</b>	3,7	3,4	0,7	0,7
<b>Salario Real Médio</b>	1,9	1,1	-0,2	-0,8
<b>Total Vendas Nominais</b>	25,5	25,4	5,2	5,3
<b>Total de Vendas Reais (**)</b>	26,7	26,6	4,9	4,9
<b>NUCI (*)</b>	6,4	5,1	2,5	2,3

## INA - Total da Indústria Sem ajuste sazonal Variações Percentuais

<u>Abr/10</u> Mar/10	<u>Abr/10</u> Abr/09	<u>Jan-Dez/09</u> Jan-Dez/08	<u>Jan-Abr/10</u> Jan-Abr/09	Acumulado 12 meses
<b>-5,6</b>	<b>13,6</b>	<b>-8,2</b>	<b>16,8</b>	<b>1,4</b>

## INA - Total da Indústria Com ajuste sazonal Variações Percentuais

<u>Abr/10</u> Mar/10
<b>-0,4</b>

## Levantamento de Conjuntura - Total da Indústria

Variáveis	c/ajuste	sem ajuste sazonal		
	<u>Abr/10</u>	<u>Abr/10</u>	<u>Jan-Dez/09</u>	<u>Jan-Abr/10</u>
	Mar/10	Abr/09	Jan-Dez/08	Jan-Abr/09
<b>Total de Horas Pagas</b>	0,2	8,4	-6,0	7,0
<b>Horas Trabalhadas na Produção</b>	0,0	8,6	-7,9	7,4
<b>Horas Médias Trabalhadas</b>	-0,3	4,0	-4,1	5,0
<b>Total de Salários Nominais</b>	2,1	12,9	3,6	9,6
<b>Total de Salários Reais (***)</b>	1,7	7,4	-1,1	4,4
<b>Salário Real Médio</b>	1,8	2,9	2,9	2,2
<b>Total Vendas Nominais</b>	-2,1	12,7	0,9	10,4
<b>Total de Vendas Reais (**)</b>	-2,7	10,4	0,6	9,6
<b>NUCI (*)</b>	1,5			

(\*) Nível do mês, com ajuste sazonal

(\*\*) Deflator IPA setorial

(\*\*\*) Deflator IPC - Fipe

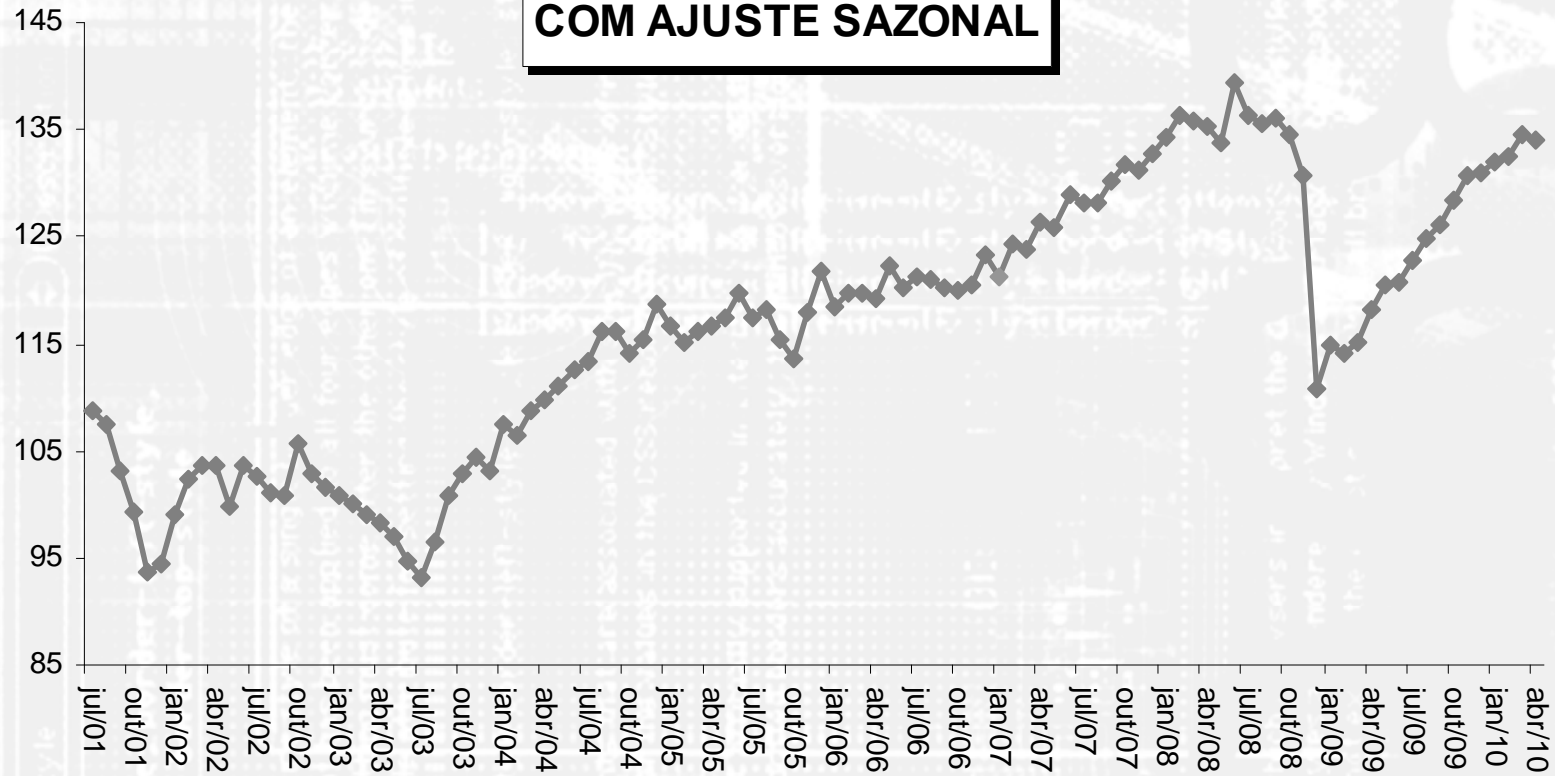
## NUCI - Nível de Utilização da Capacidade Instalada Sem ajuste Sazonal

Março/09	Março/10	Abril/09	Abril/10
77,6	80,5	78,9	82,1

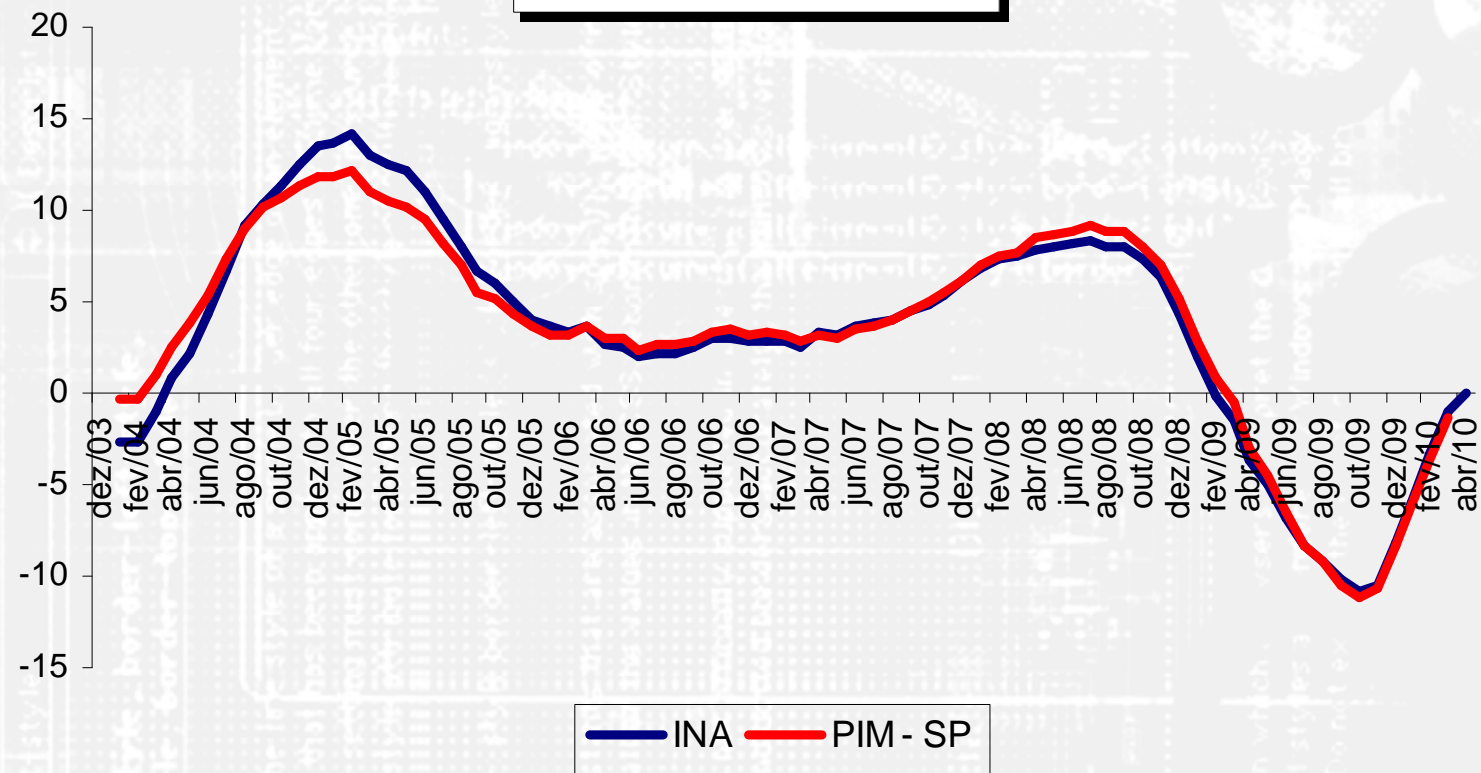
## NUCI - Nível de Utilização da Capacidade Instalada Com ajuste sazonal

Março/09	Março/10	Abril/09	Abril/10
77,5	80,8	79,4	82,0

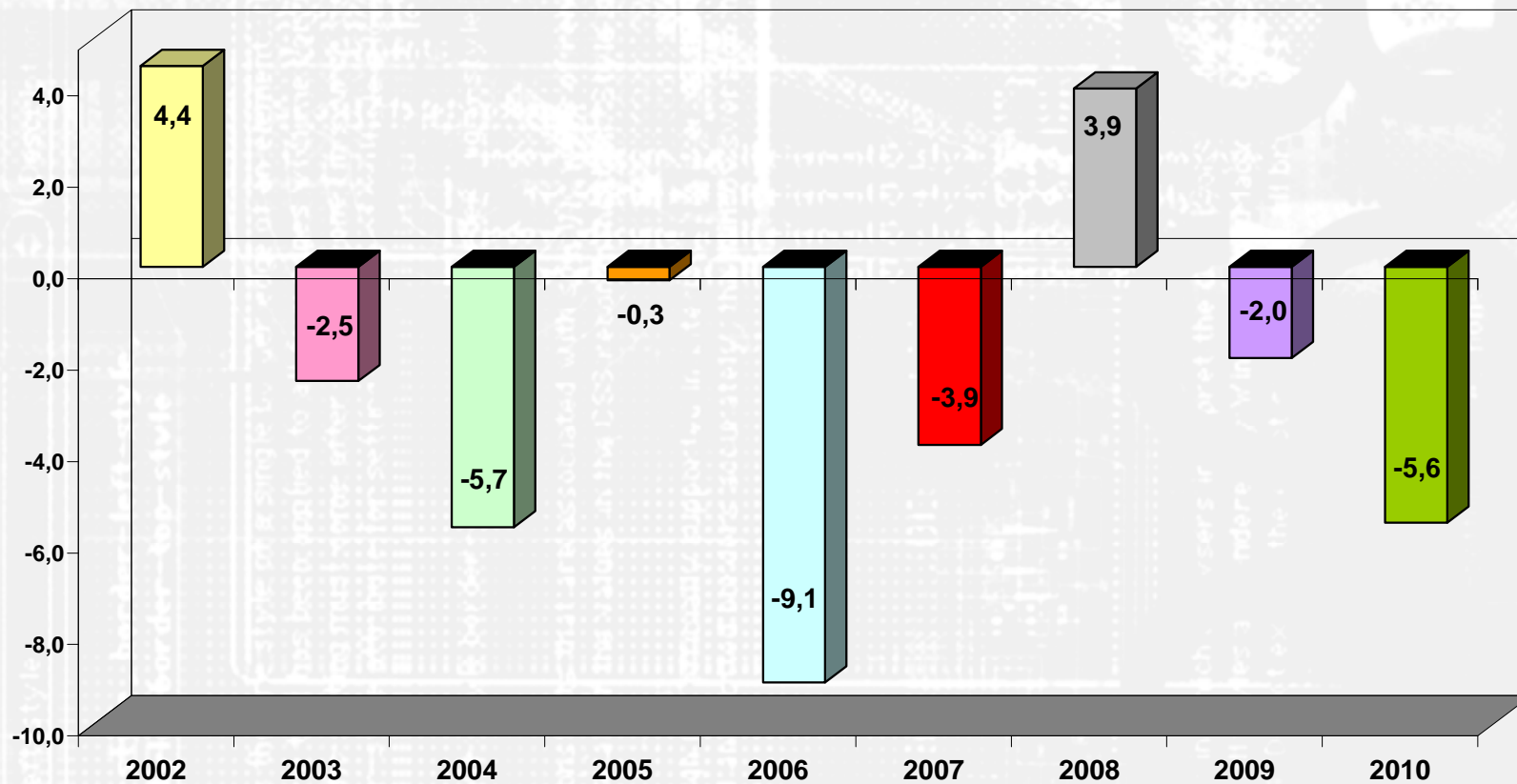
## INA - TOTAL COM AJUSTE SAZONAL



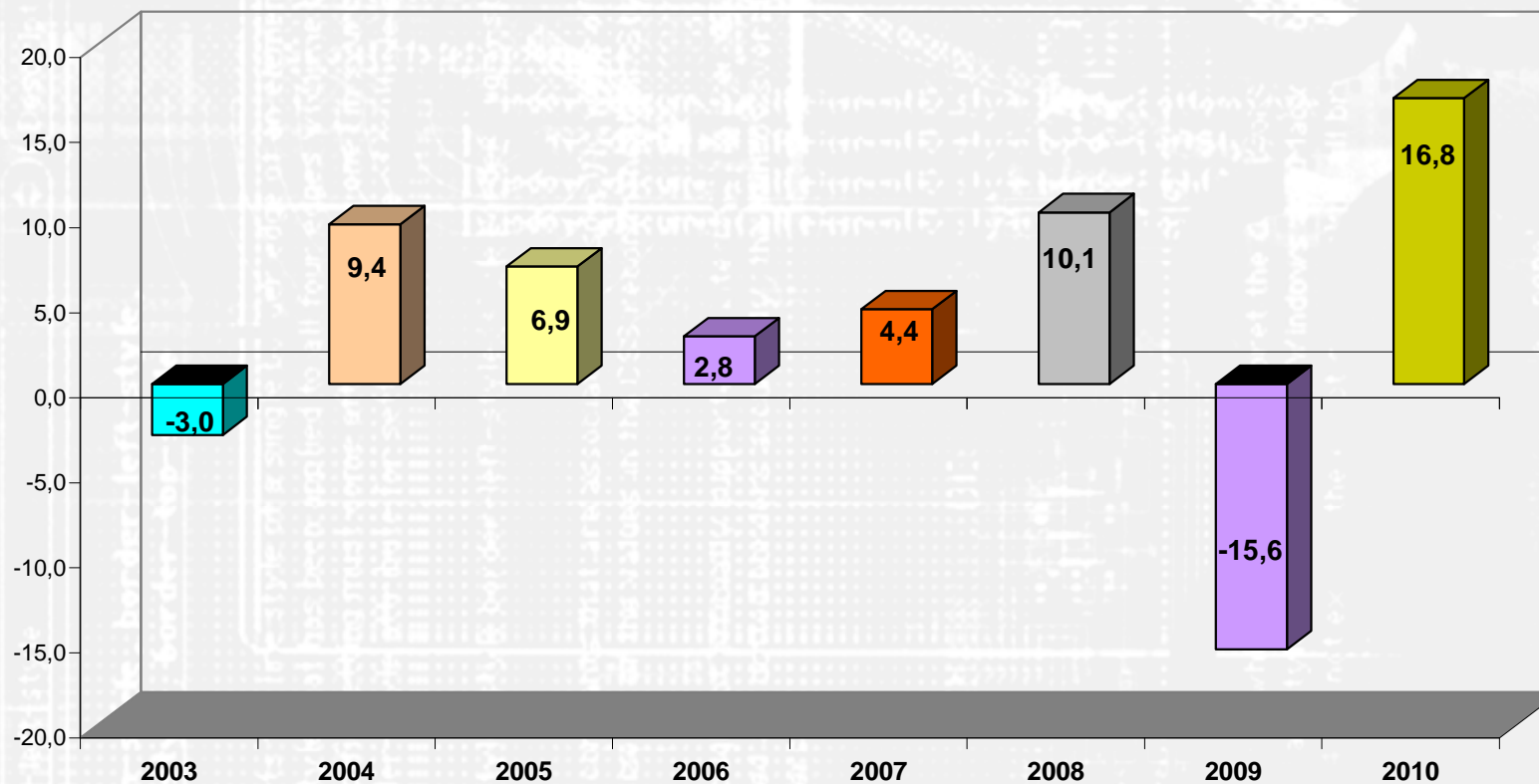
INA / PIM (SP)  
COMPARAÇÕES 12 MESES



## Resultados mensais comparativos (t/t-1) INA - (sem ajuste sazonal) Meses: Abril/02 a Abril/10



## INA - Resultados comparativos Acumulados no Ano Anos - 2003 a 2010 (Comparação com igual período do ano anterior)



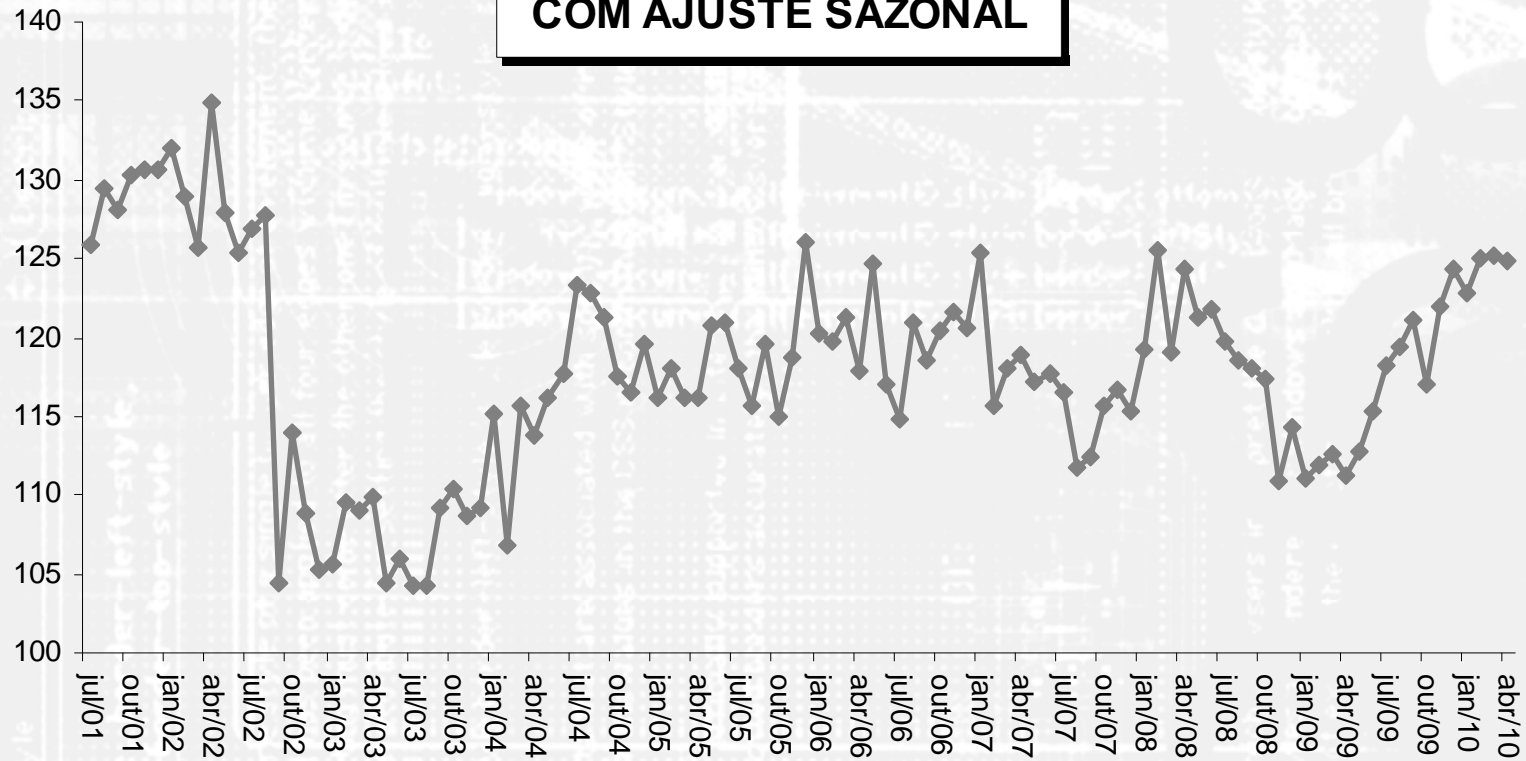
## INA - Celulose, Papel e Produtos de Papel Sem ajuste sazonal Variações Percentuais

<u>Abr/10</u> Mar/10	<u>Abr/10</u> Abr/09	<u>Jan-Dez/09</u> Jan-Dez/08	<u>Jan-Abr/10</u> Jan-Abr/09	Acumulado 12 meses
<b>-3,4</b>	<b>12,3</b>	<b>-2,3</b>	<b>11,8</b>	<b>4,3</b>

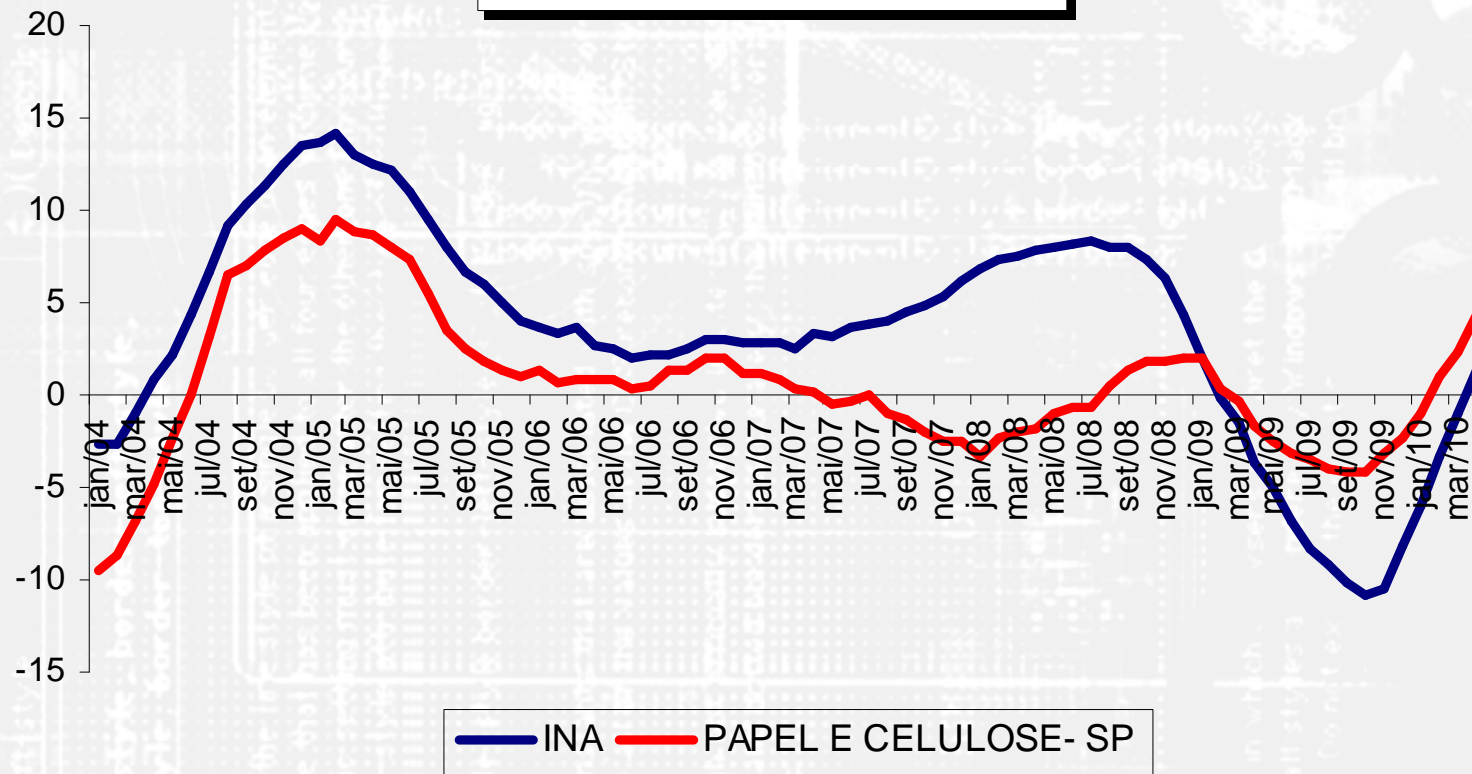
## INA - Celulose, Papel e Produtos de Papel Com ajuste sazonal Variações Percentuais

<u>Abr/10</u> Mar/10
<b>-0,2</b>

## INA - PAPEL E CELULOSE COM AJUSTE SAZONAL



## INA TOTAL / PAPEL E CELULOSE COMPARAÇÕES 12 MESES



## Celulose, Papel e Produtos de Papel

Variáveis	c/ajuste	sem ajuste sazonal		
	<u>Abr/10</u> Mar/10	<u>Abr/10</u> Abr/09	<u>Jan-Dez/09</u> Jan-Dez/08	<u>Jan-Abr/10</u> Jan-Abr/09
<b>Horas Trabalhadas na Produção</b>	1,2	5,2	-3,1	1,4
<b>Horas Médias Trabalhadas</b>	0,8	2,8	-5,6	0,4
<b>Total de Salários Reais (***)</b>	12,4	15,2	-10,8	8,2
<b>Salário Real Médio (***)</b>	12,2	12,6	-13,1	7,1
<b>Total de Vendas Reais (**)</b>	-2,1	2,4	6,6	8,0
<b>NUCI (*)</b>	-0,2			

(\*) Nível do mês, com ajuste sazonal

(\*\*) Deflator IPA setorial

(\*\*\*) Deflator IPC - Fipe

## INA - Máquinas e Equipamentos Sem ajuste sazonal Variações Percentuais

<u>Abr/10</u> Mar/10	<u>Abr/10</u> Abr/09	<u>Jan-Dez/09</u> Jan-Dez/08	<u>Jan-Abr/10</u> Jan-Abr/09	Acumulado 12 meses
<b>-5,7</b>	<b>50,8</b>	<b>-23,8</b>	<b>40,5</b>	<b>-4,0</b>

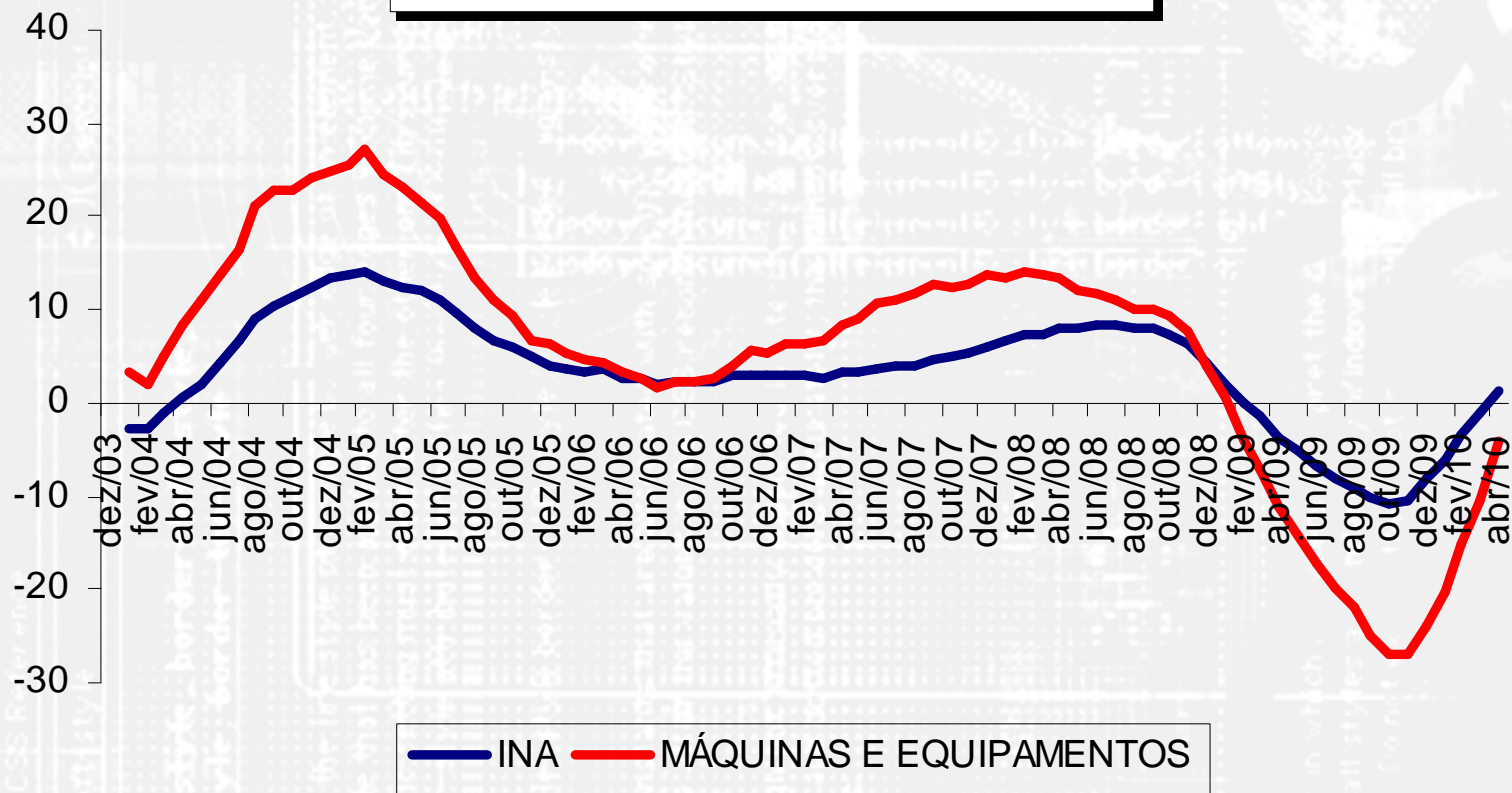
## INA - Máquinas e Equipamentos Com ajuste sazonal Variações Percentuais

<u>Abr/10</u> Mar/10
<b>2,7</b>

## INA - MÁQUINAS E EQUIPAMENTOS COM AJUSTE SAZONAL



## INA TOTAL / MÁQUINAS E EQUIPAMENTOS COMPARAÇÕES 12 MESES



## Levantamento de Conjuntura - Máquinas e Equipamentos

Variáveis	c/ajuste	sem ajuste sazonal		
	<u>Abr/10</u> Mar/10	<u>Abr/10</u> Abr/09	<u>Jan-Dez/09</u> Jan-Dez/08	<u>Jan-Abr/10</u> Jan-Abr/09
<b>Horas Trabalhadas na Produção</b>	0,7	8,5	-22,7	2,1
<b>Horas Médias Trabalhadas</b>	0,1	3,0	-15,2	1,0
<b>Total de Salários Reais (***)</b>	1,1	13,9	-10,2	7,9
<b>Salário Real Médio (***)</b>	0,4	8,1	-1,6	6,8
<b>Total de Vendas Reais (**)</b>	-0,3	26,8	-18,6	24,1
<b>NUCI (*)</b>	0,7			

(\*) Nível do mês, com ajuste sazonal

(\*\*) Deflator IPA setorial

(\*\*\*) Deflator IPC - Fipe

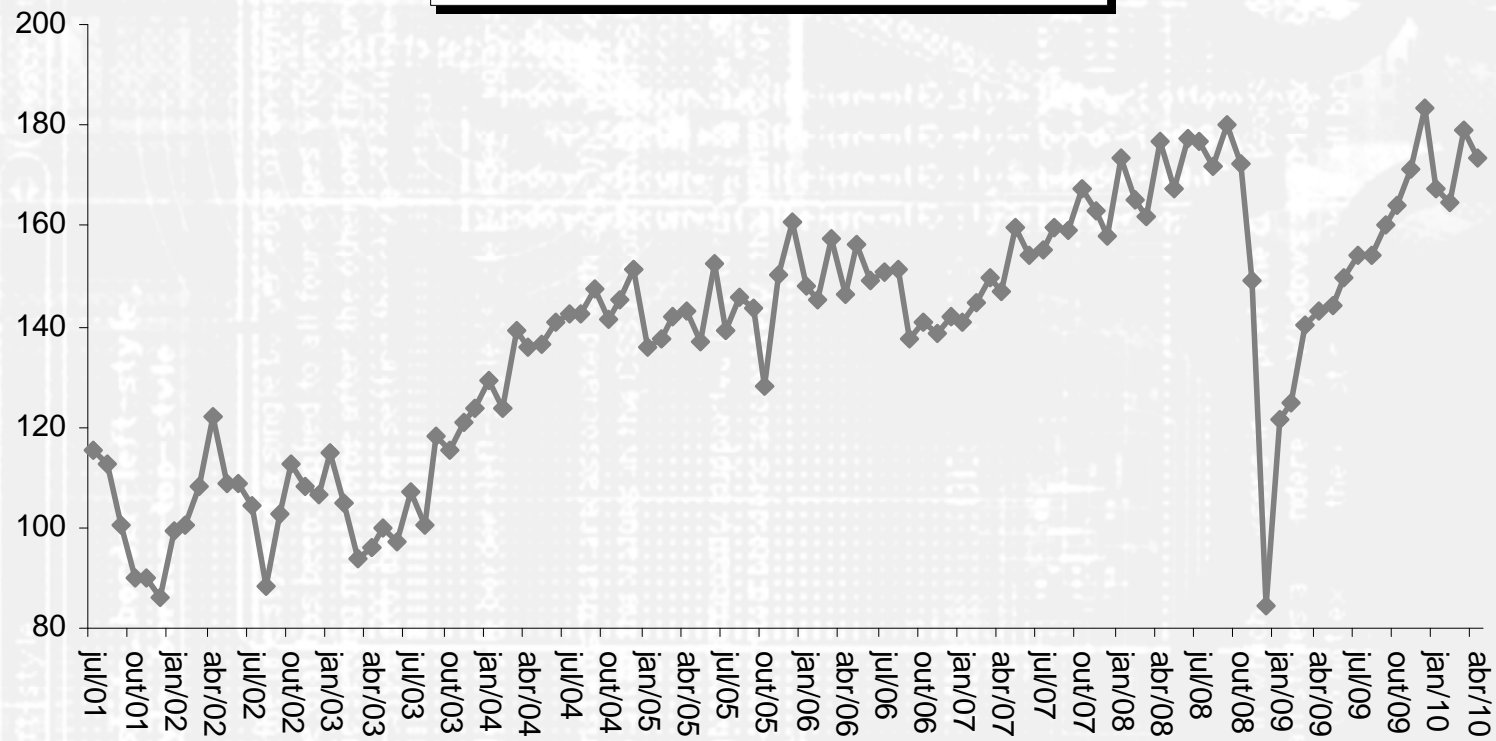
## INA - Veículos Automotores Sem ajuste sazonal Variações Percentuais

<u>Abr/10</u> Mar/10	<u>Abr/10</u> Abr/09	<u>Jan-Dez/09</u> Jan-Dez/08	<u>Jan-Abr/10</u> Jan-Abr/09	Acumulado 12 meses
<b>-7,9</b>	<b>21,7</b>	<b>-7,4</b>	<b>29,9</b>	<b>8,7</b>

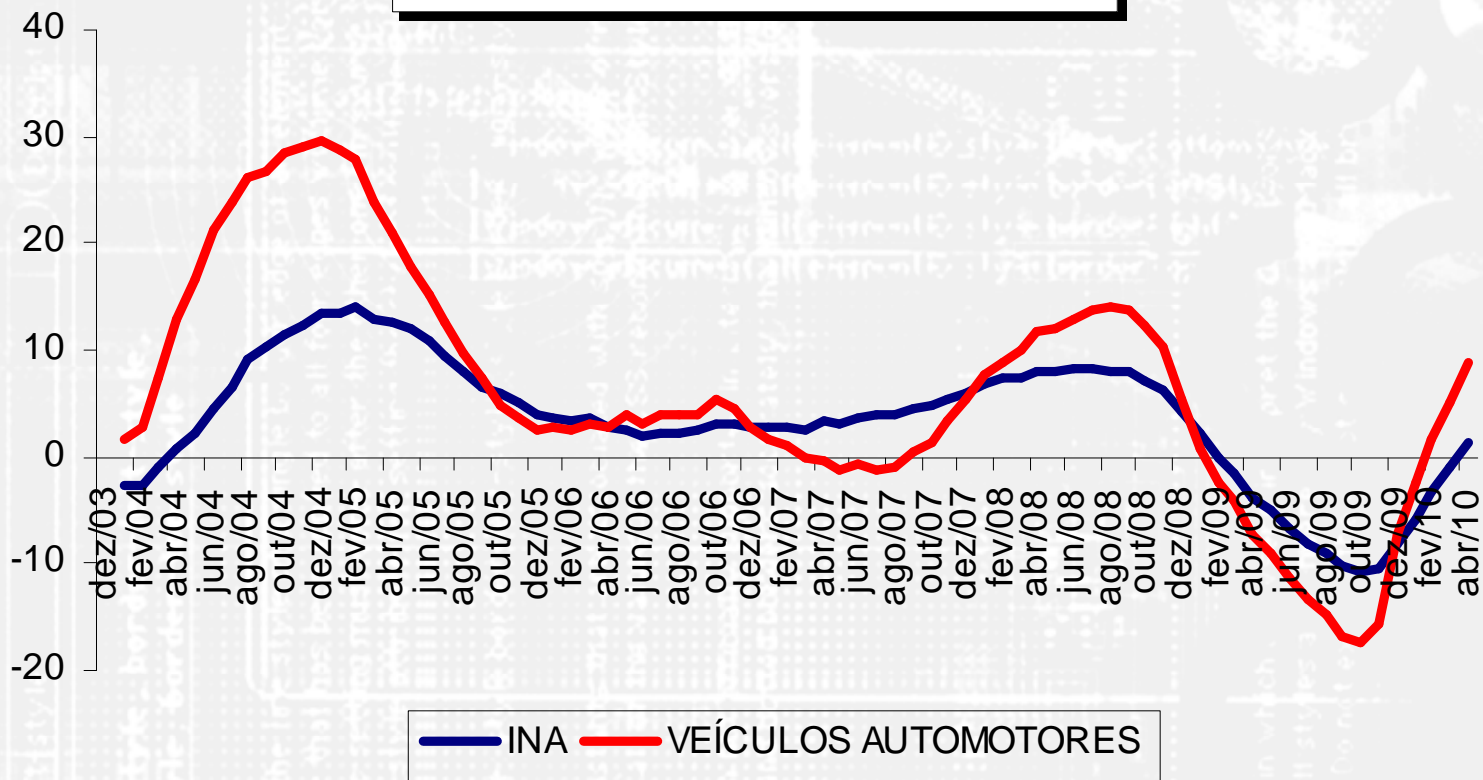
## INA - Veículos Automotores Com ajuste sazonal Variações Percentuais

<u>Abr/10</u> Mar/10
<b>-3,2</b>

## INA - VEÍCULOS AUTOMOTORES COM AJUSTE SAZONAL



INA - TOTAL VEÍCULOS AUTOMOTORES  
COMPARAÇÕES 12 MESES



## Levantamento de Conjuntura - Veículos Automotores

Variáveis	c/ajuste	sem ajuste sazonal		
	<u>Abr/10</u> Mar/10	<u>Abr/10</u> Abr/09	<u>Jan-Dez/09</u> Jan-Dez/08	<u>Jan-Abr/10</u> Jan-Abr/09
<b>Horas Trabalhadas na Produção</b>	-1,7	13,4	-13,0	15,7
<b>Horas Médias Trabalhadas</b>	-2,1	8,7	-5,7	14,2
<b>Total de Salários Reais (***)</b>	3,3	19,1	-3,0	11,6
<b>Salário Real Médio (***)</b>	2,2	14,2	5,1	10,3
<b>Total de Vendas Reais (**)</b>	-7,6	20,8	0,2	25,4
<b>NUCI (*)</b>	-0,9			

(\*) Nível do mês, com ajuste sazonal

(\*\*) Deflator IPA setorial

(\*\*\*) Deflator IPC - Fipe

<b>Nível de Utilização da Capacidade Instalada</b>				
<b>Sem ajuste sazonal</b>				
<b>Setores Industriais</b>	<b>Mar/09</b>	<b>Mar/10</b>	<b>Abr/09</b>	<b>Abr/10</b>
<b>Alimentos e Bebidas</b>	75,9	68,6	76,4	79,5
<b>Produtos Têxteis</b>	82,5	80,9	82,4	79,5
<b>Celulose, Papel e Prod. Papel</b>	87,3	90,6	85,3	89,1
<b>Edição, Impressão e Reprodução de Gravações</b>	68,7	73,7	69,2	71,9
<b>Coque, Refino de Petróleo, Combustíveis Nucleares e Produção de Álcool</b>	57,7	86,6	95,2	96,8
<b>Produtos Químicos, Petroquímicos e Farmacêuticos</b>	76,3	82,6	76,9	82,8
<b>Artigos de Borracha e Plástico</b>	84,2	86,7	84,0	86,8
<b>Produtos de Mineirais Não Metálicos</b>	75,3	84,9	79,6	83,6
<b>Metalúrgica Básica</b>	76,9	90,6	80,4	91,3
<b>Produtos Metálicos (exclui máquinas)</b>	73,4	78,4	78,8	79,4
<b>Máquinas e Equipamentos</b>	75,2	76,1	74,0	76,3
<b>Equip. de Escritório e Informática</b>	75,4	75,1	75,5	75,1
<b>Máquinas, Aparelhos e Materiais Elétricos</b>	79,3	82,8	77,9	81,2
<b>Material Eletrônico e Equipamentos de Comunicação</b>	65,3	72,3	66,2	72,9
<b>Veículos Automotores</b>	83,5	90,4	85,3	90,2
<b>Outros Equipamentos de Transporte</b>	88,9	88,7	88,9	88,8
<b>Móveis e Indústrias Diversas</b>	75,3	80,4	74,4	78,7
<b>Agregado</b>	77,6	80,5	78,9	82,1