

***Resultados da Pesquisa de Nível de
Emprego do Estado de São Paulo
Indicadores regionais, setoriais e por
sindicato patronal***

**Destques do Emprego Consolidado
Variações Percentuais**

Ano	Mês Mai/Abr	Ano Mai-09/Dez-08	Mai-09/Mai-08
2006	0,54	3,00	-
2007	1,09	6,02	2,79
2008	0,36	5,47	4,03
2009	-0,17	-2,03	-7,35
2009	-3.500	-46.000	-176.000

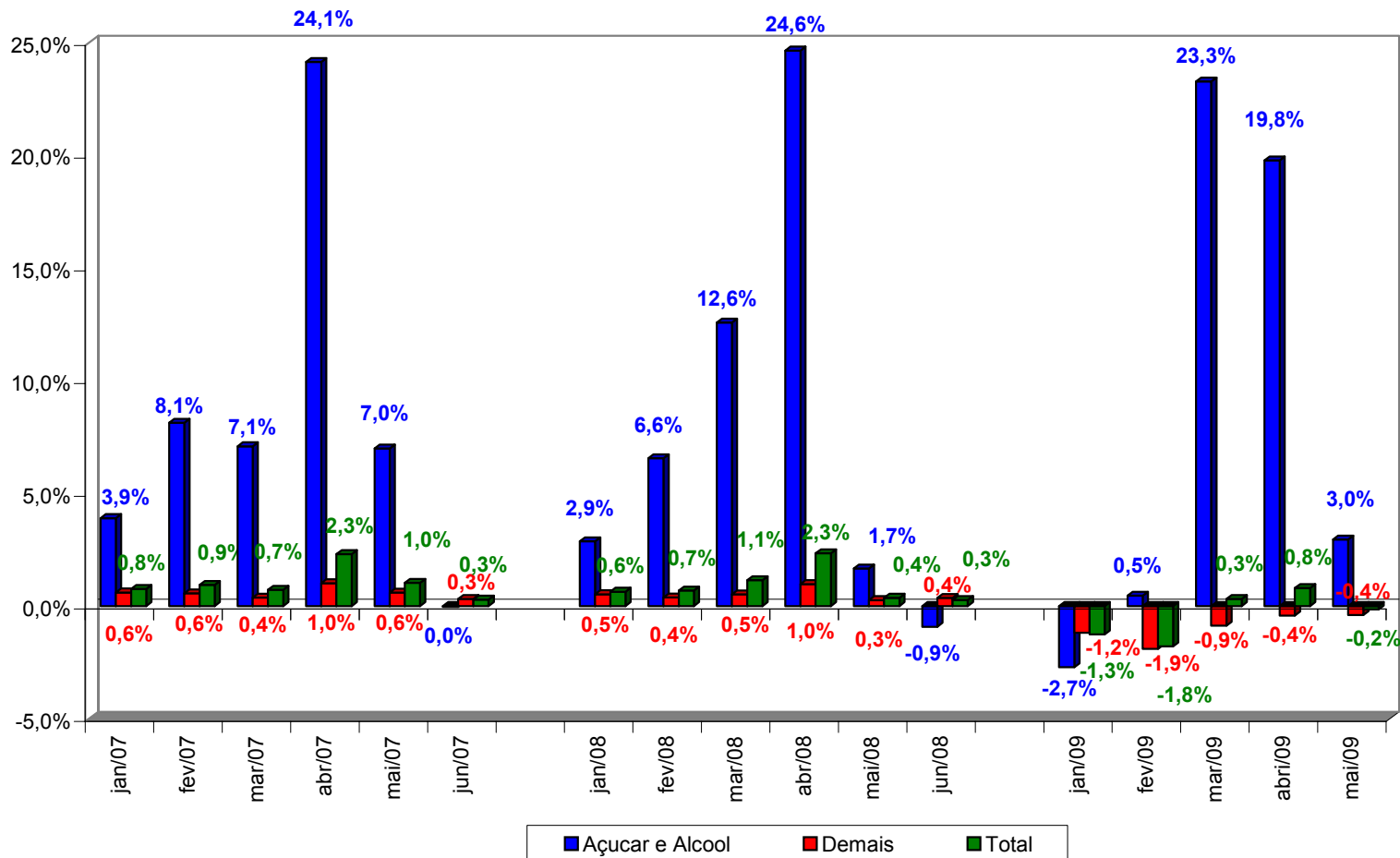
■ Variações percentuais

■ Variações absolutas

Maio com ajuste sazonal -0,69%

Emprego variação %			
	Açúcar e Alcool	Restante	Total
Maio	0,24%	-0,41%	-0,17%
Acum. Ano	2,54%	-4,57%	-2,03%
Emprego - Valores Absolutos			
	Açúcar e Alcool	Restante	Total
Maio	5.041	-8.541	-3.500
Acum. Ano	57.497	-103.497	-46.000
Emprego - Participação %			
	Açúcar e Alcool	Restante	Total
Maio	-144,03%	244,03%	100%
Acum. Ano	-124,99%	224,99%	100%

Emprego - Açúcar e Alcool X Demais



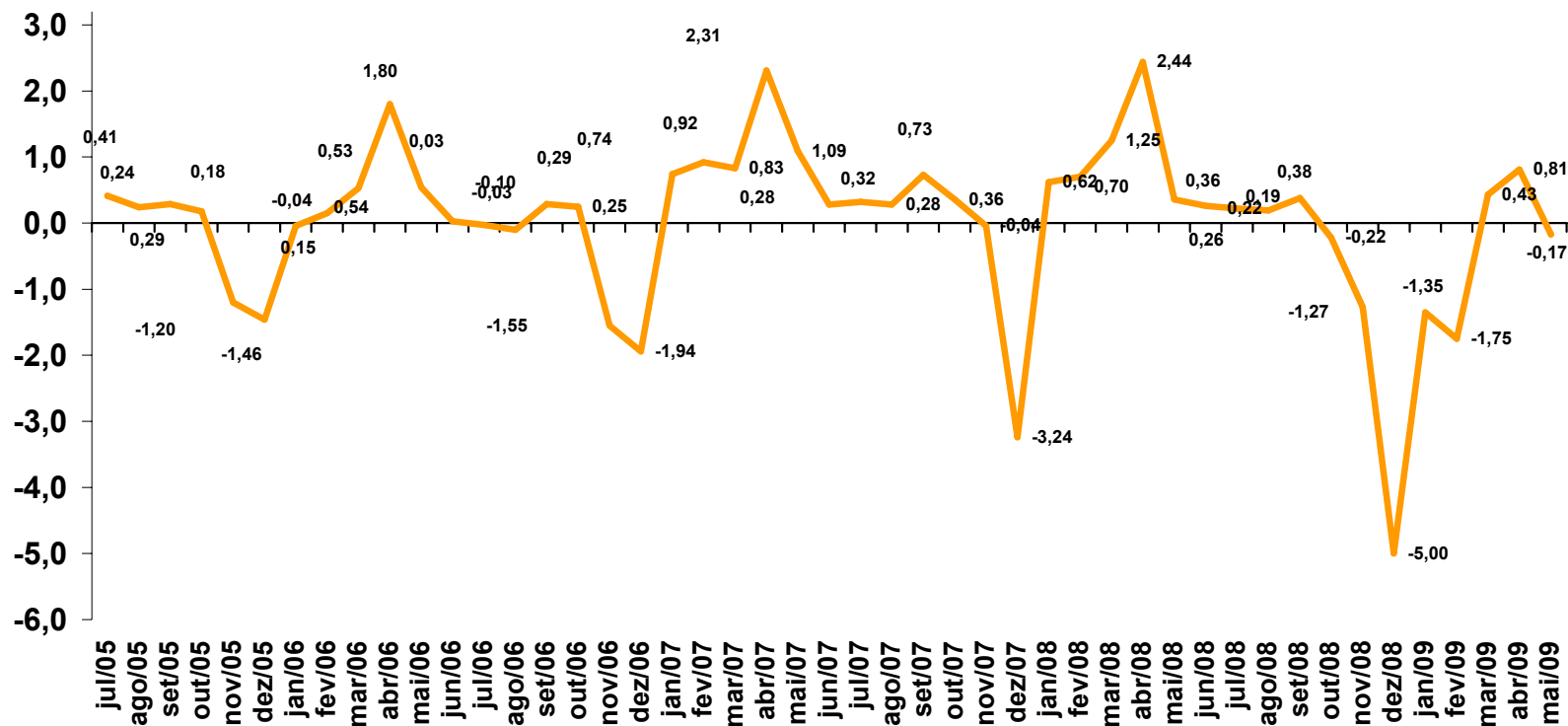
	Açúcar e Álcool	Demais	Total
jan/07	3,9%	0,6%	0,8%
fev/07	8,1%	0,6%	0,9%
mar/07	7,1%	0,4%	0,7%
abr/07	24,1%	1,0%	2,3%
mai/07	7,0%	0,6%	1,0%
jun/07	0,0%	0,3%	0,3%
jul/07	-1,0%	0,5%	0,3%
ago/07	-0,6%	0,3%	0,3%
set/07	-0,3%	0,8%	0,8%
out/07	-1,7%	0,6%	0,4%
nov/07	-2,2%	0,1%	0,0%
dez/07	-30,0%	-1,3%	-3,2%
jan/08	2,9%	0,5%	0,6%
fev/08	6,6%	0,4%	0,7%
mar/08	12,6%	0,5%	1,1%
abr/08	24,6%	1,0%	2,3%
mai/08	1,7%	0,3%	0,4%
jun/08	-0,9%	0,4%	0,3%
jul/08	-1,9%	0,3%	0,2%
ago/08	-1,3%	0,3%	0,2%
set/08	-1,1%	0,5%	0,4%
out/08	-0,2%	-0,2%	-0,2%
nov/08	-2,8%	-1,1%	-1,2%
dez/08	-29,6%	-3,2%	-4,9%
jan/09	-2,7%	-1,2%	-1,3%
fev/09	0,5%	-1,9%	-1,8%
mar/09	23,3%	-0,9%	0,3%
abr/09	19,8%	-0,5%	0,8%
mai/09	3,0%	-0,4%	-0,2%

Jan-Mai
A.A. = 37%
Demais = 3,3%

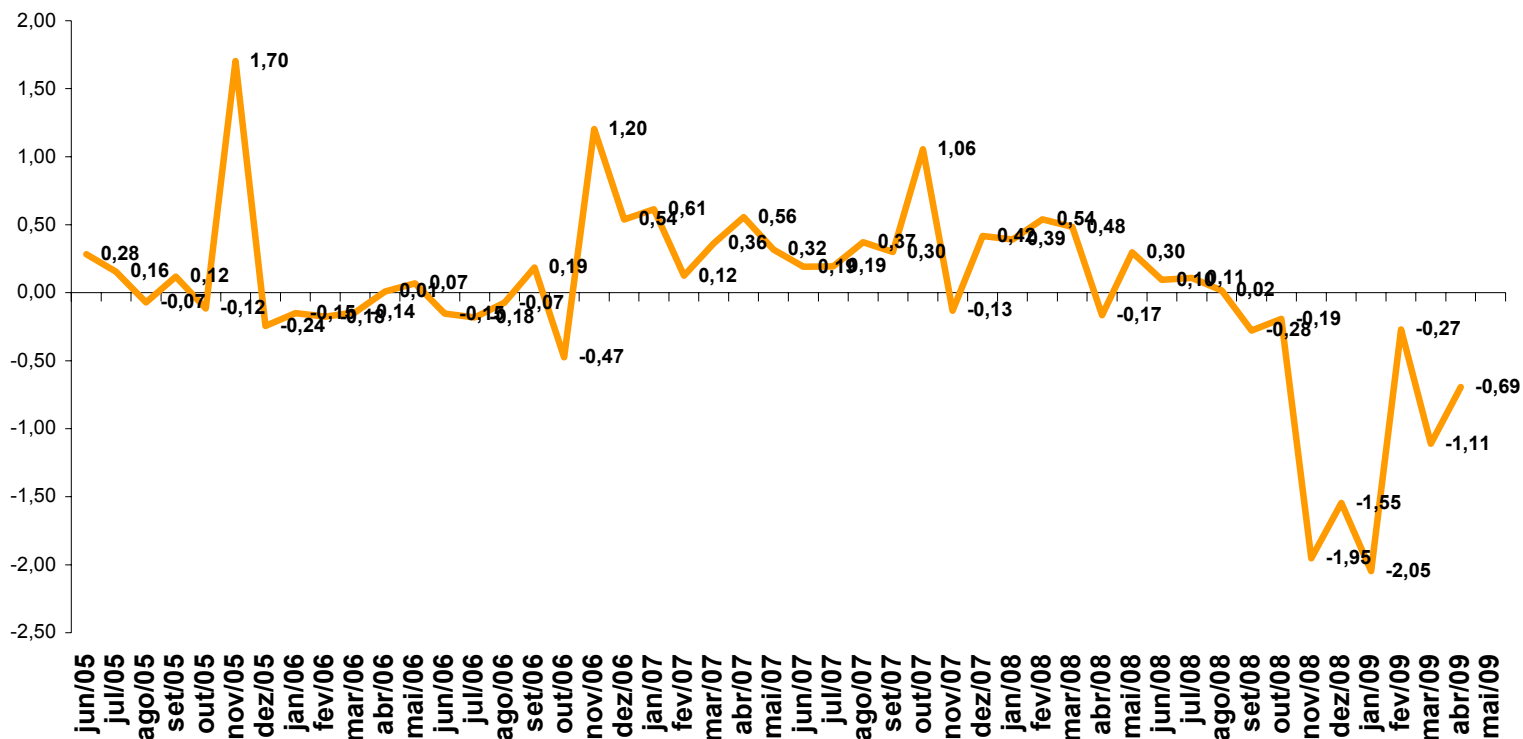
Jan-Mai
A.A. = 36%
Demais = 2,7%

Jan-Mai
A.A. = 33%
Demais = -5,1%

Variações percentuais mensais Julho/05 a Maio/09

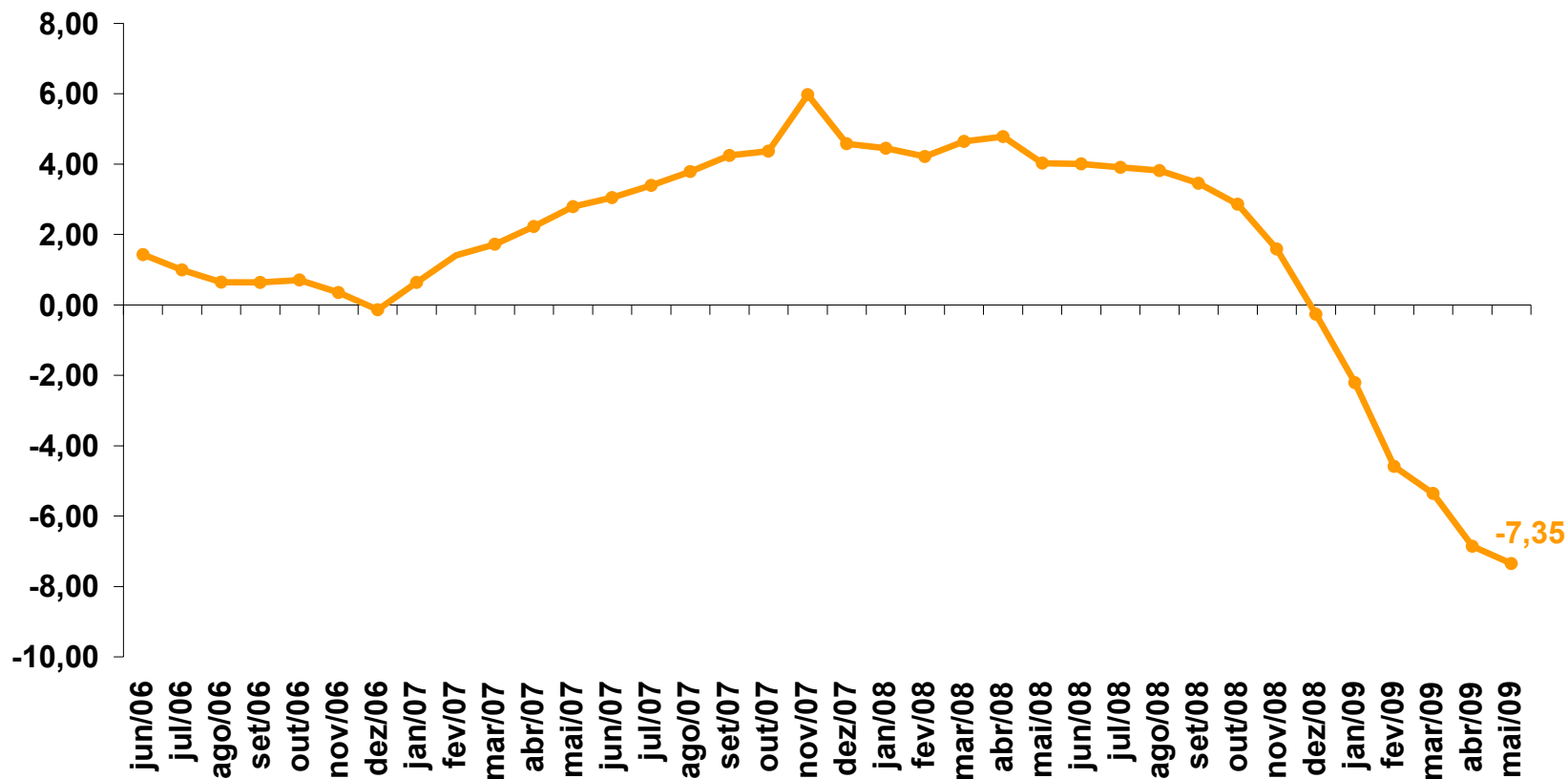


Emprego com ajuste sazonal - (t/t-1)



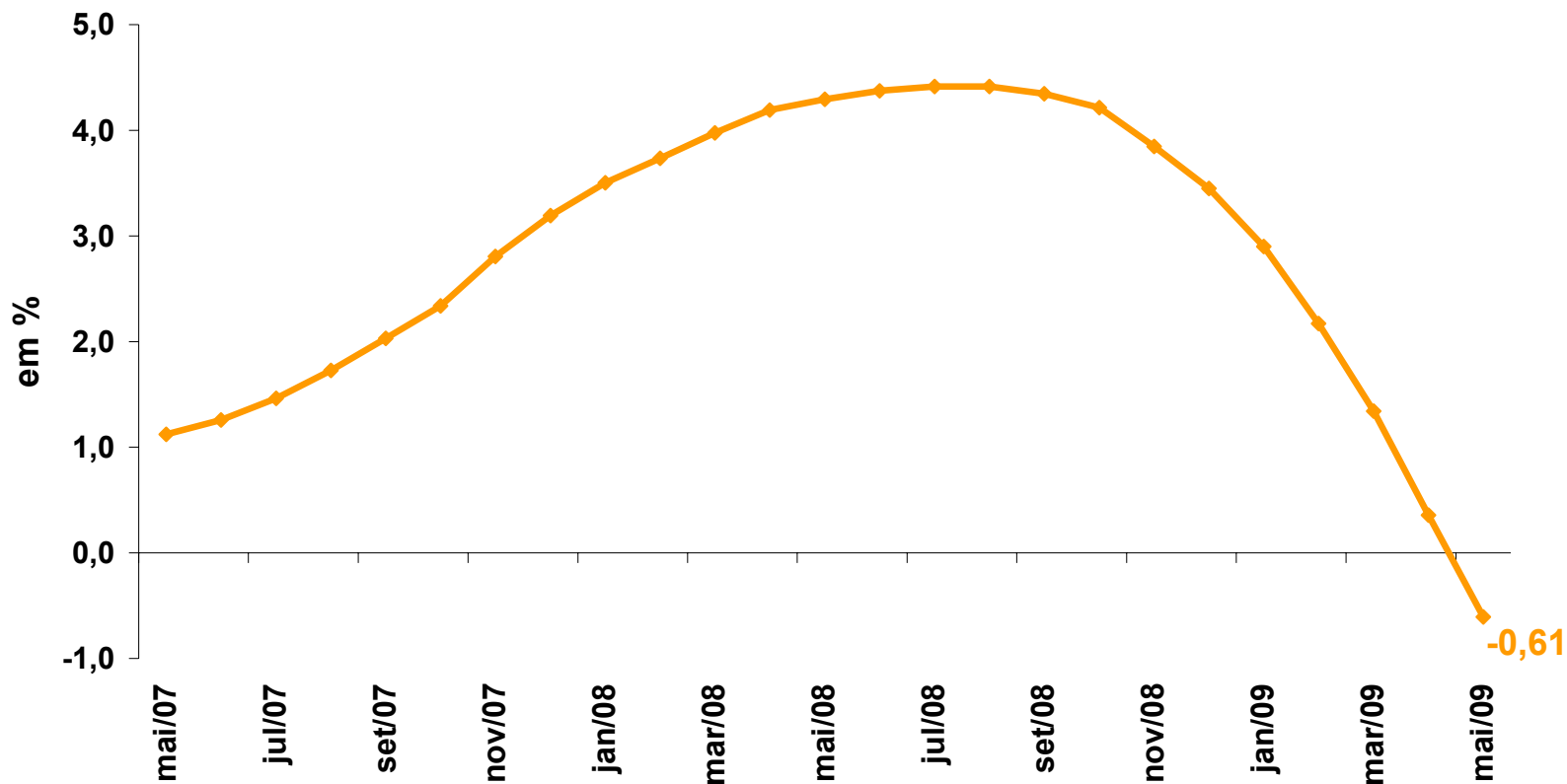
Fonte: FIESP Elaboração: FIESP

Emprego - Variação t / t-12

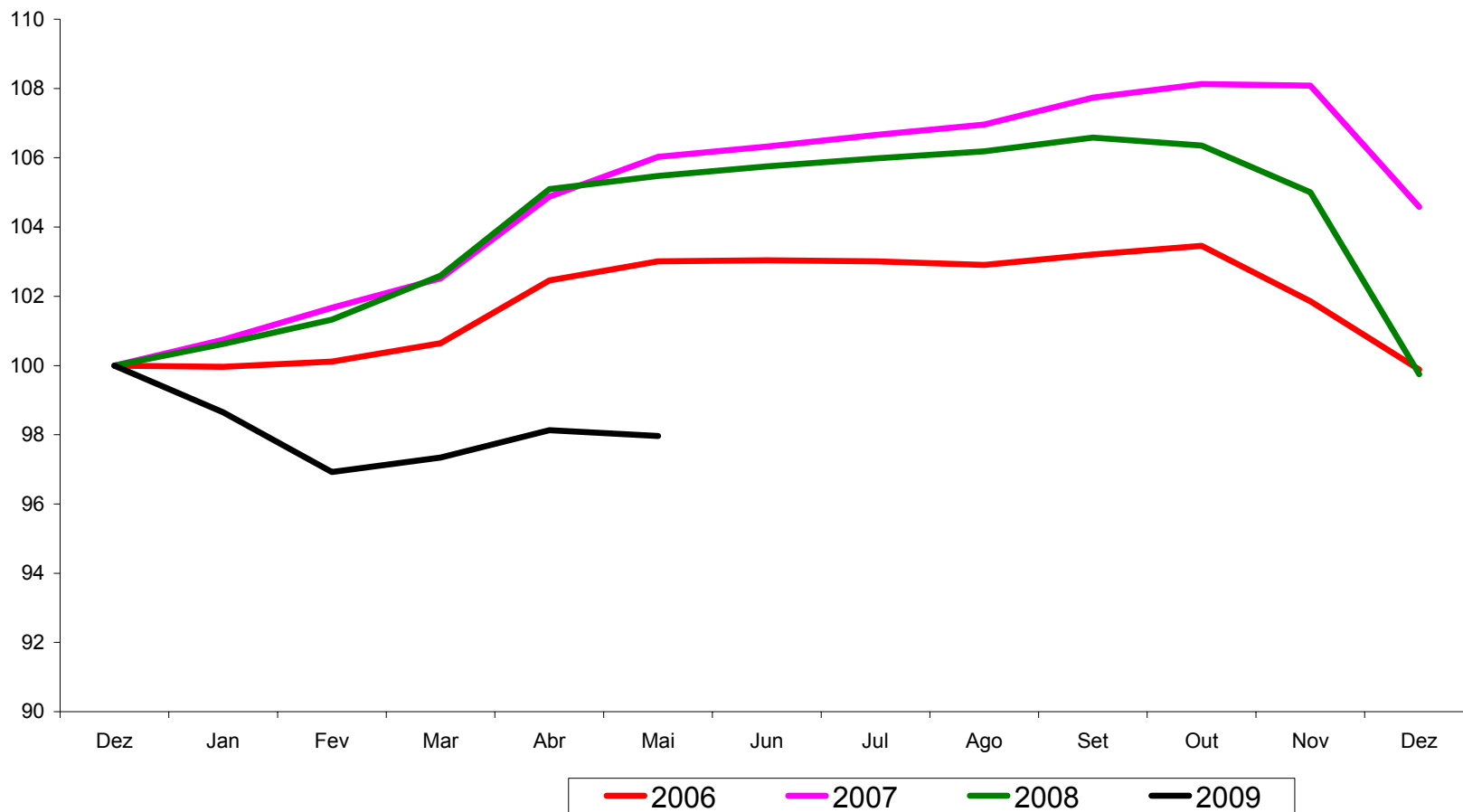


Fonte: FIESP Elaboração:

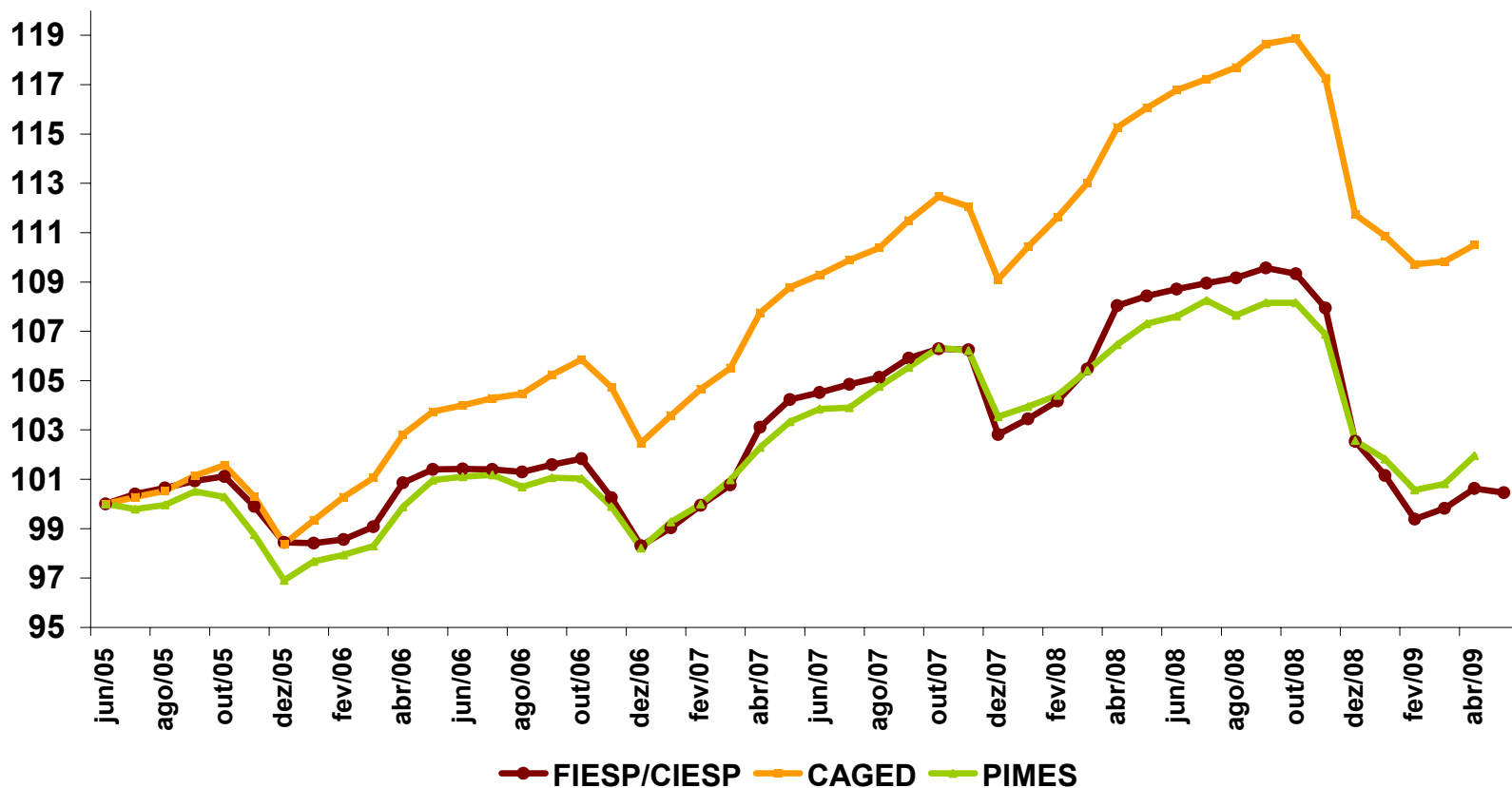
Emprego - FIESP - Acum. 12M/12M anteriores



Fonte: FIESP Elaboração: FIESP

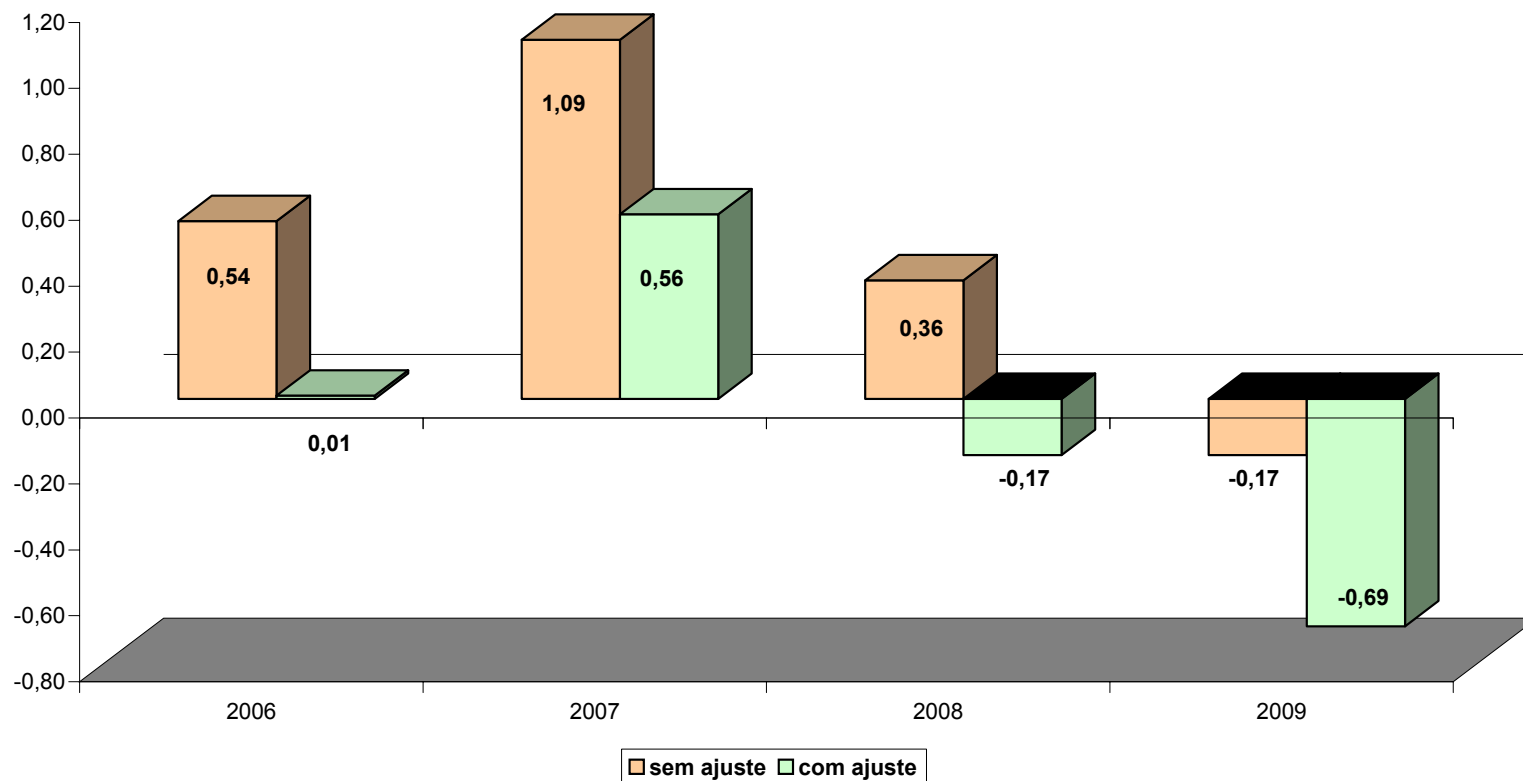
Anos 2006 a 2009

Comparações FIESP/CIESP X CAGED X PIMES



Fonte: FIESP, MTE e IBGE. Elaboração:

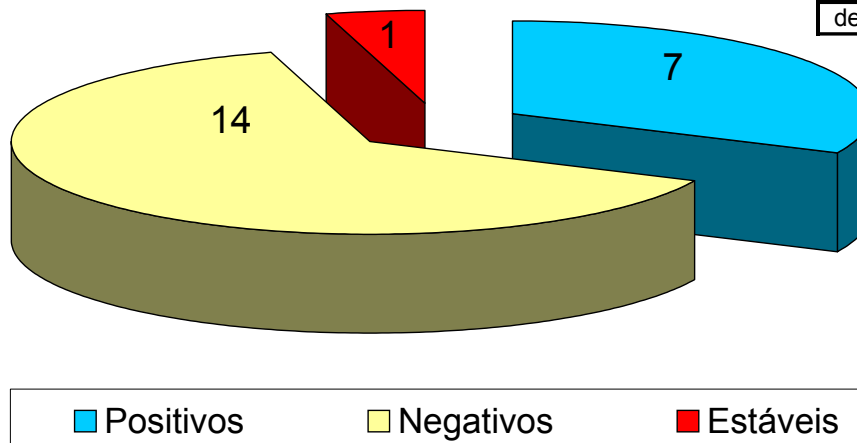
Resultados mensais comparativos Meses: Maio/06 a Maio/09



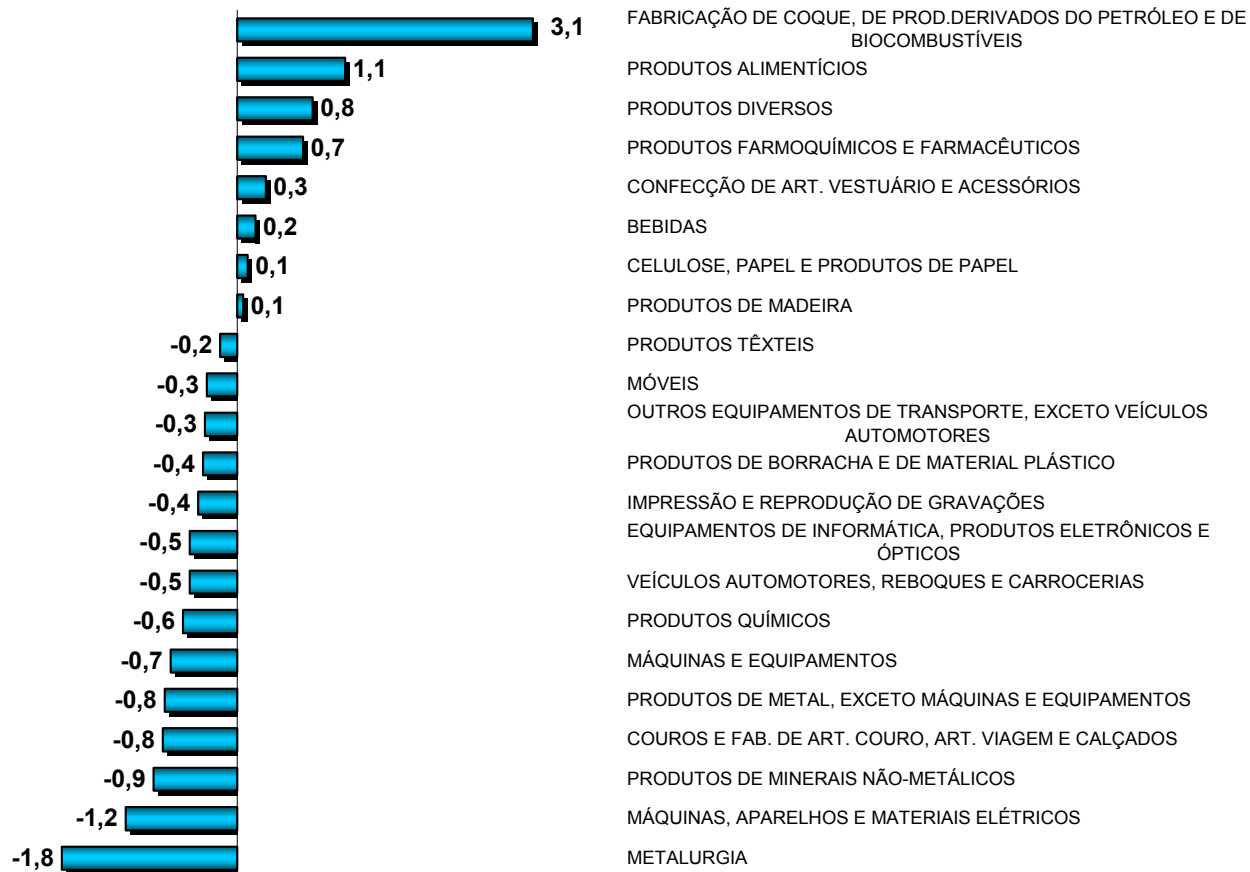
	Positivos	Negativos	Estáveis
jan/07	18	4	0
fev/07	13	5	4
mar/07	16	2	4
abr/07	17	0	5
mai/07	15	4	3
jun/07	12	9	1
jul/07	15	5	2
ago/07	13	5	4
set/07	20	2	0
out/07	16	4	2
nov/07	12	8	2
dez/07	6	14	2
jan/08	16	3	3
fev/08	16	4	2
mar/08	16	2	4
abr/08	16	6	0
mai/08	14	4	4
jun/08	14	5	3
jul/08	13	4	5
ago/08	13	3	6
set/08	17	4	1
out/08	6	13	3
nov/08	4	15	3
dez/08	0	21	1
jan/09	2	19	1
fev/09	2	20	0
mar/09	5	16	1
abr/09	5	17	0
mai/09	7	14	1

	Positivos	Negativos	Estáveis
jul/05	10	9	
ago/05	10	8	
set/05	16	3	
out/05	12	5	
nov/05	7	10	
dez/05	2	19	
jan/06	9	10	
fev/06	14	6	
mar/06	14	7	
abr/06	14	6	
mai/06	12	6	
jun/06	8	9	
jul/06	11	9	
ago/06	10	12	
set/06	16	3	
out/06	17	3	
nov/06	8	11	
dez/06	4	14	

**Desempenho do mês de Maio 2009
(Números de setores - CNAE)**



Variações no mês de Maio/2009

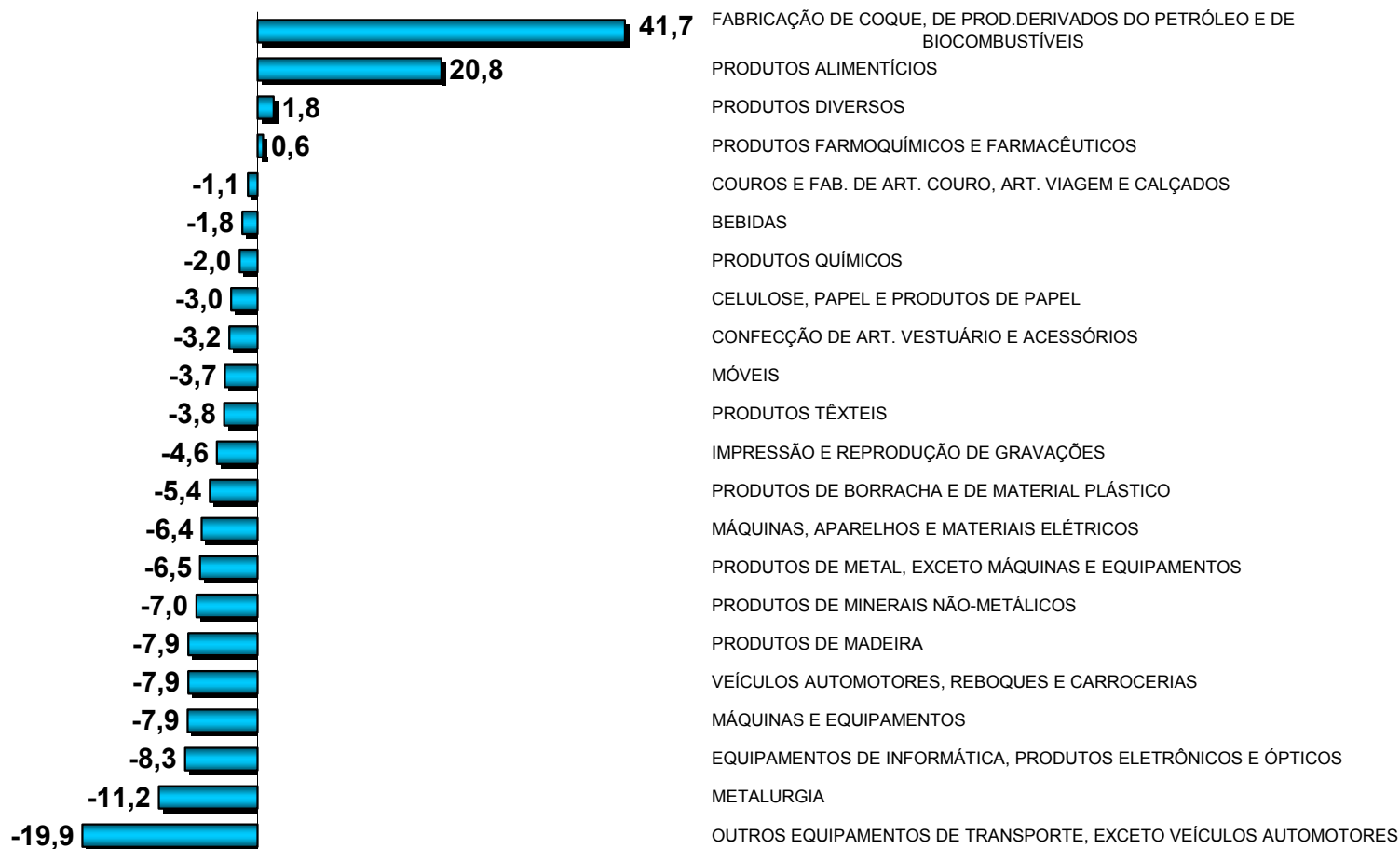


Fonte: FIESP Elaboração: FIESP

MAIO 2009

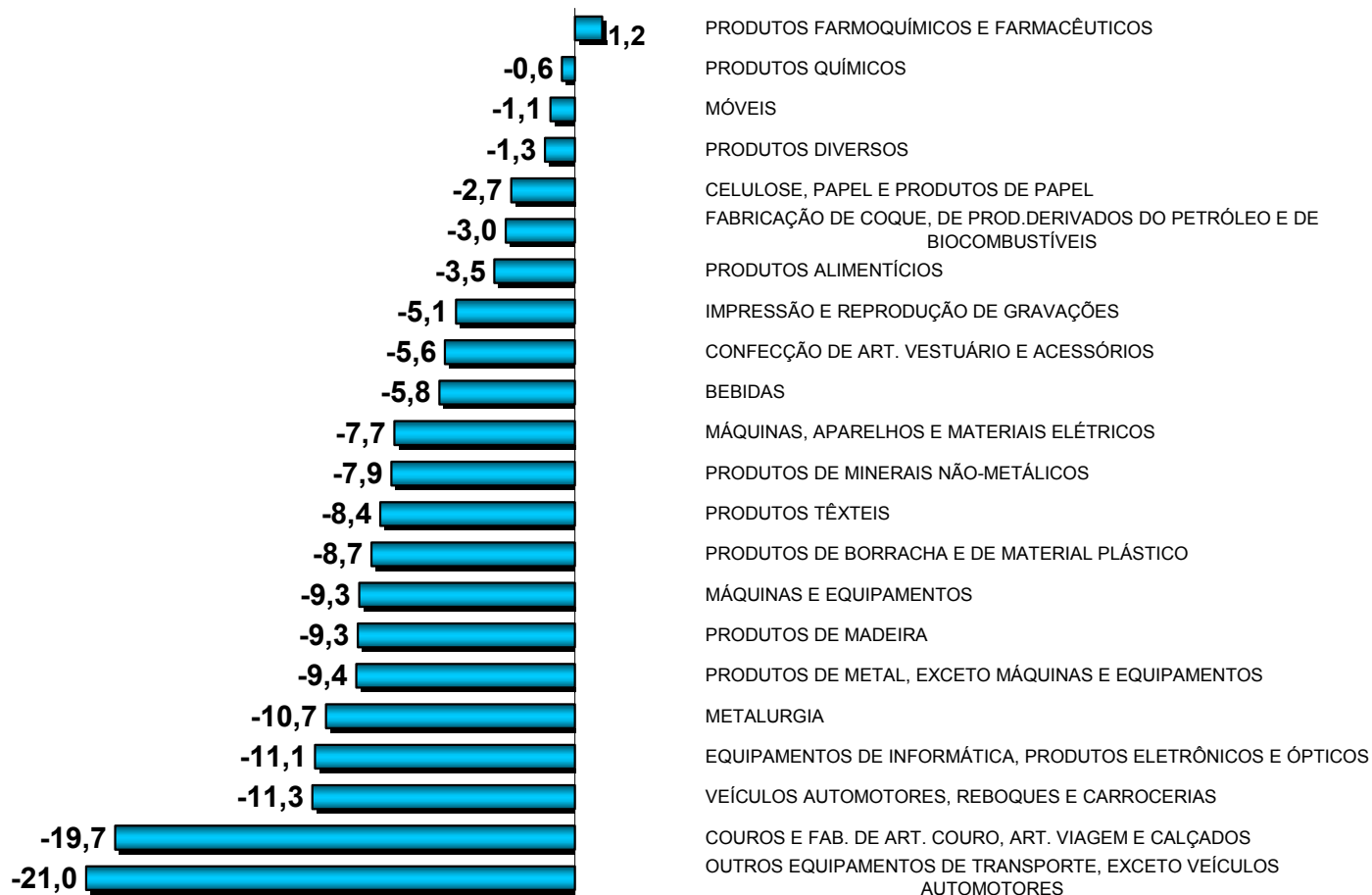
Setores	Empregos
PRODUTOS ALIMENTÍCIOS	3400
BEBIDAS	58
PRODUTOS TÊXTEIS	-169
CONFECÇÃO DE ARTIGOS DO VESTUÁRIO E ACESSÓRIOS	424
PREPARAÇÃO DE COURO E FABRICAÇÃO DE ARTEFATOS DE COURO, ARTIGOS PARA VIAGEM E CALÇADOS	-382
PRODUTOS DE MADEIRA	14
CELULOSE, PAPEL E PRODUTOS DE PAPEL	76
IMPRESSÃO E REPRODUÇÃO DE GRAVAÇÕES	-160
COQUE, DE PRODUTOS DERIVADOS DO PETRÓLEO E DE BIOCOMBUSTÍVEIS	1144
PRODUTOS QUÍMICOS	-648
PRODUTOS FARMOQUÍMICOS E FARMACÊUTICOS	328
PRODUTOS DE BORRACHA E DE MATERIAL PLÁSTICO	-612
PRODUTOS DE MINERAIS NÃO-METÁLICOS	-804
METALURGIA	-1333
PRODUTOS DE METAL, EXCETO MÁQUINAS E EQUIPAMENTOS	-1329
EQUIPAMENTOS DE INFORMÁTICA, PRODUTOS ELETRÔNICOS E ÓPTICOS	-300
MAQUINAS, APARELHOS E MATERIAIS ELÉTRICOS	-1148
MAQUINAS E EQUIPAMENTOS	-1110
VEÍCULOS AUTOMOTORES, REBOQUES E CARROCERIAS	-1057
OUTROS EQUIPAMENTOS DE TRANSPORTE, EXCETO VEÍCULOS AUTOMOTORES	-101
MÓVEIS	-169
PRODUTOS DIVERSOS	379
TOTAL VAGAS NO MÊS	-3500

Acumulados no ano 2009



Fonte: FIESP Elaboração: FIESP

Acumulados em 12 meses



Fonte: FIESP Elaboração: FIESP

FIESP

CIESP

Variações Sindicatos Patronais

MAIO 2009

CALÇADOS DE FRANCA	8,75
CURTIMENTO DE COUROS	3,73
RELOJOARIA	2,26
LÂMPADAS	1,33
MATERIAL PLÁSTICO	1,25
MALHARIA E MEIAS	1,01
FIAÇÃO E TECELAGEM	0,80
DOCES E CONSERVAS	0,73
ENERGIA ELÉTRICA	0,63
PAPEL E CELULOSE	0,58
REFRIGERAÇÃO	0,42
ARTEFATOS DE BORRACHA	0,41
CONGELADOS, SUPERCONGELADOS	0,40
PRODUTOS FARMACÊUTICOS	0,37
BEBIDAS	0,25
ARTEFATOS DE PAPEL, PAPELÃO E CORTIÇA	0,19
VIDROS	0,18
PNEUMÁTICOS, CAMARAS DE AR E CAMELBACK	0,14
ESTAMPARIA DE METAIS	0,12
FORJARIA	0,12
CACAU E CHOCOLATES	0,10
AUTOVEÍCULOS	-0,11
MATERIAS-PRIMAS PARA FERTILIZANTES	-0,18
TREFILAÇÃO E LAMINAÇÃO DE METAIS	-0,31

PRODUTOS QUÍMICOS	-0,32
MATERIAIS E EQUIPAMENTOS FERROVIÁRIOS E RODO	-0,34
TINTAS	-0,46
MARMORES	-0,68
ESQUADRIAS	-0,71
ARTEFATOS DE FERRO	-0,73
MÁQUINAS	-0,85
MASSAS ALIMENTÍCIAS	-0,88
PARAFUSOS	-0,88
COMPONENTES PARA VEÍCULOS AUTOMOTORES	-1,25
RAÇÕES	-1,39
SINDICEL	-1,40
FUNDIÇÃO	-1,49
PROTEÇÃO, TRATAMENTO E TRANSFORMAÇÃO SUPEF	-1,53
AZEITE	-1,65
PAPELÃO	-1,79
GRÁFICAS	-2,28
ABINEE	-3,07
MOVEIS DE JUNCO	-4,10
ADUBOS	-5,17
ABRASIVOS	-5,32
PERFUMARIA	-6,11

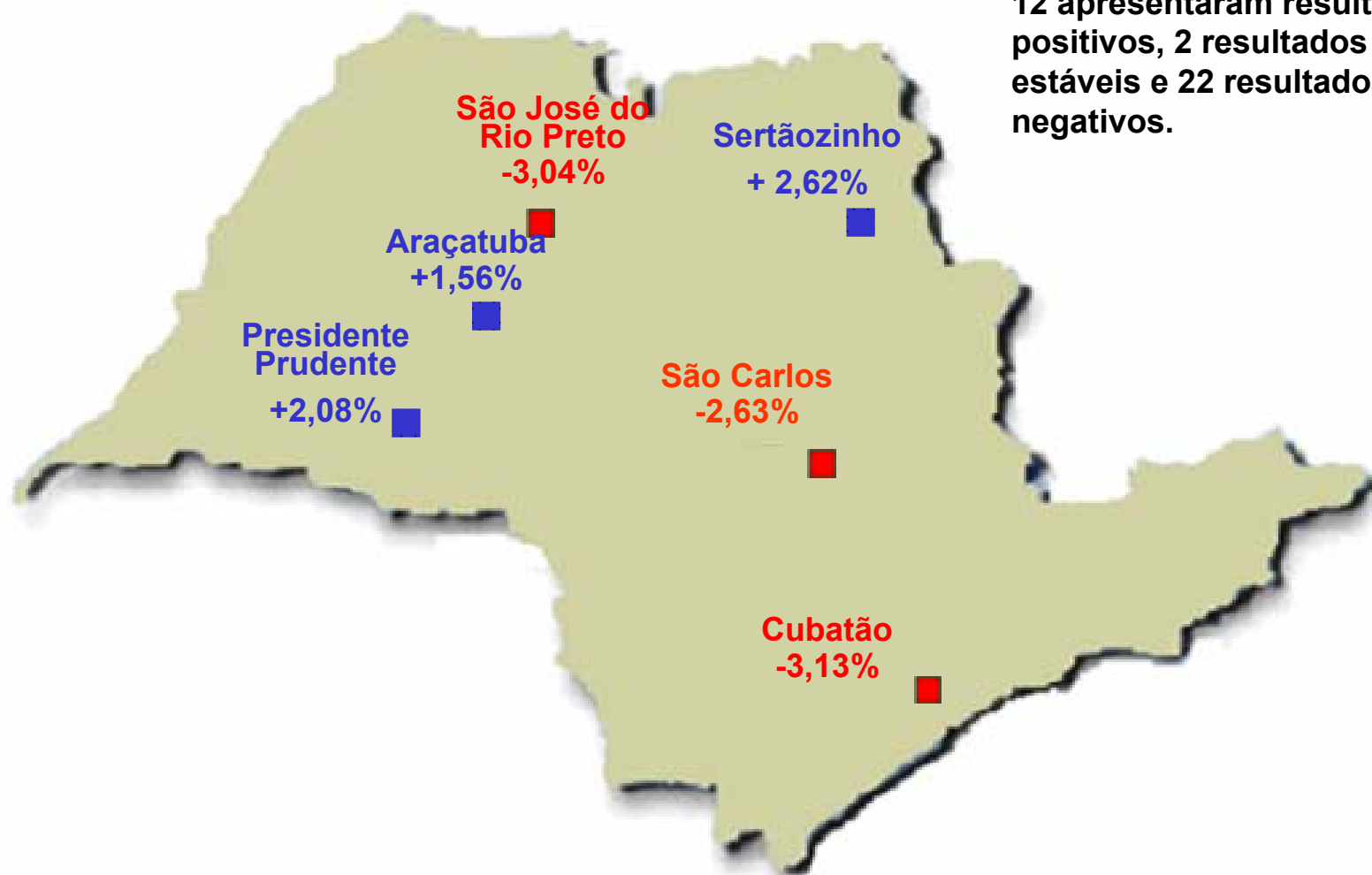
Indicadores Regionais

Estado de São Paulo = -0,17

Interior = -0,12

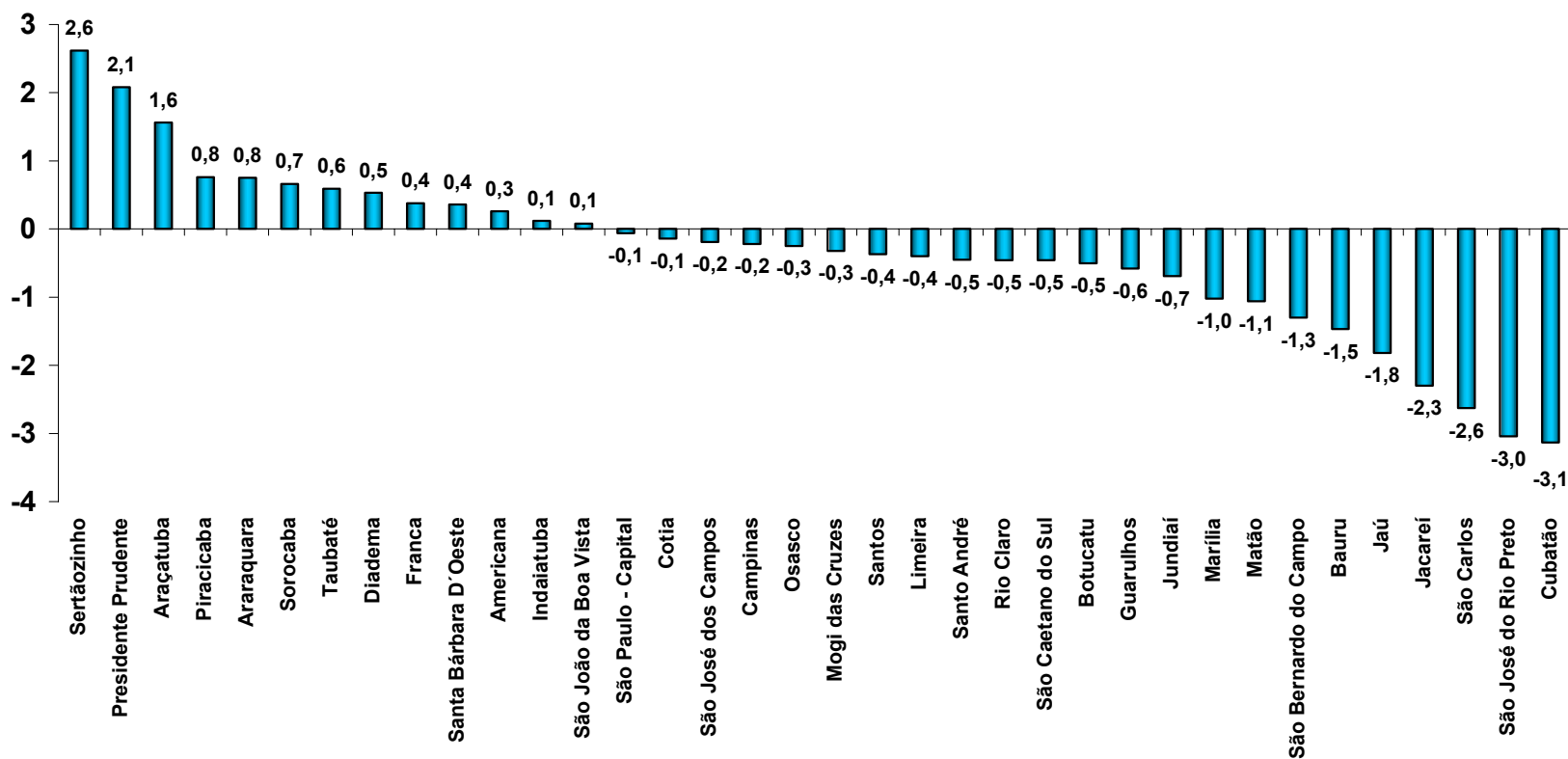
Grande São Paulo = -0,24

Das 36 Diretorias pesquisadas
12 apresentaram resultados
positivos, 2 resultados
estáveis e 22 resultados
negativos.



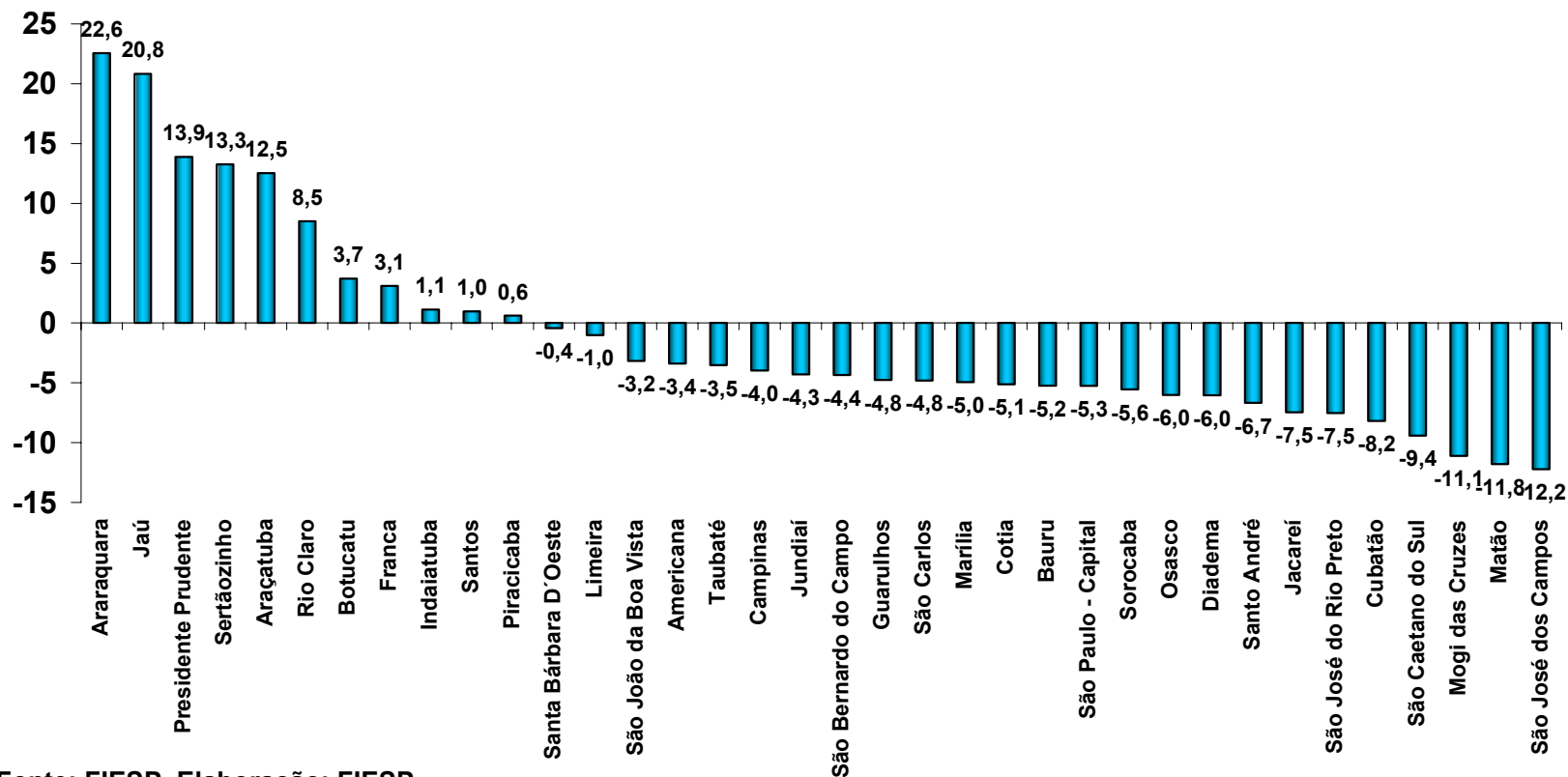
Variações Percentuais - Maio/2008

Diretorias Regionais



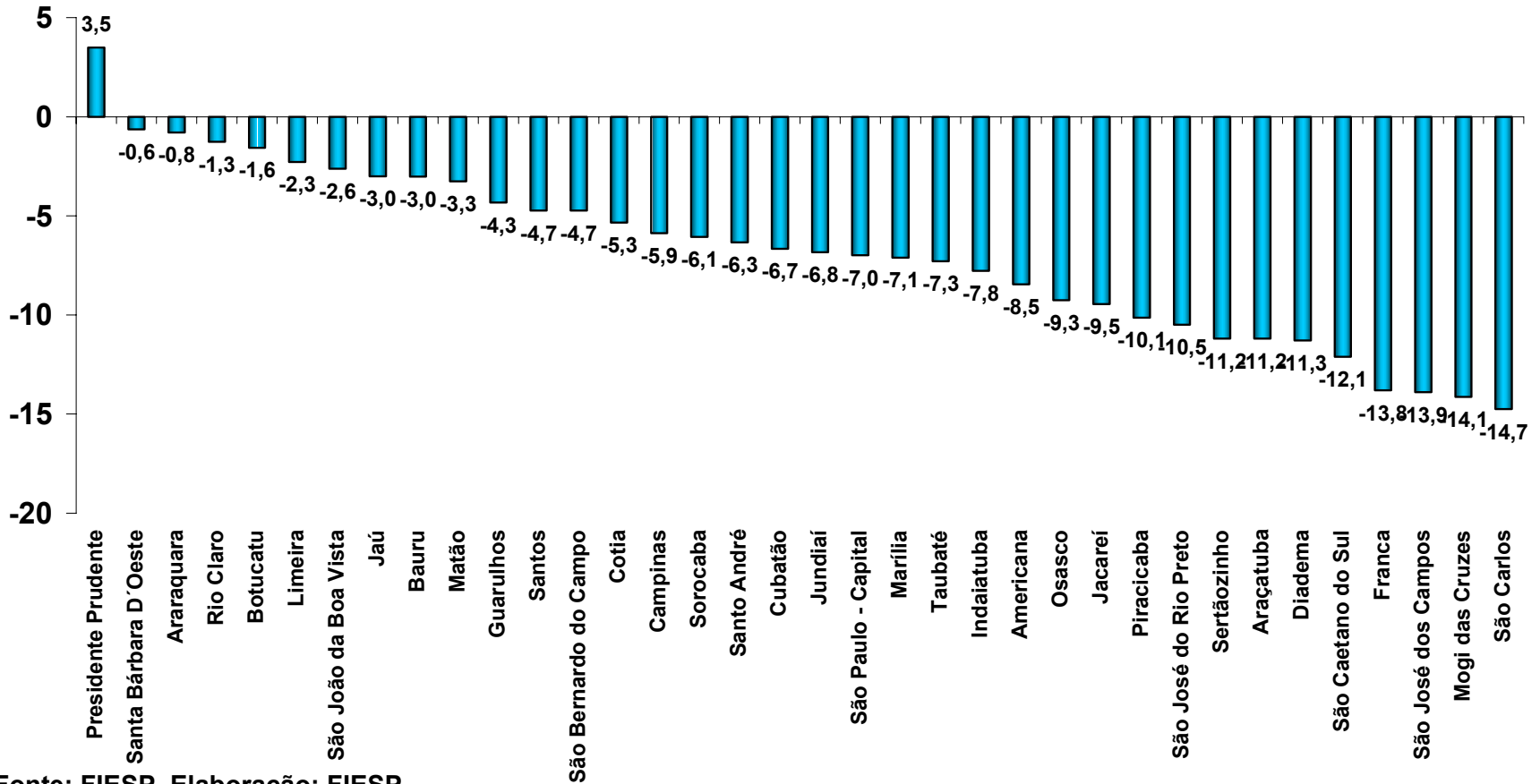
Fonte: FIESP Elaboração: FIESP

Variações Percentuais - Ano 2009 Diretorias Regionais



Fonte: FIESP Elaboração: FIESP

Variações Percentuais - 12 meses Diretorias regionais



Fonte: FIESP Elaboração: FIESP

O comportamento positivo das Diretorias Regionais de:

- ✓ Sertãozinho: 2,62%
- ✓ Presidente Prudente: 2,08%
- ✓ Araçatuba: 1,56%

Foi influenciado pelos setores de:

Sertãozinho:

Coque, Petróleo e Biocomb. = 24,66%

Produtos Alimentares = 5,44%

Presidente Prudente:

✓ **Coque, Petróleo e Biocomb. = 25,53%**

✓ **Couro, Calçados e Art. Viagem = 3,14%**

Araçatuba:

✓ **Produtos Alimentares = 15,52%**

✓ **Máquinas, Aparelhos e Materiais Elétricos = 2,06%**

O comportamento negativo das Diretorias Regionais de:

- ✓ Cubatão: -3,13%
- ✓ São José do Rio Preto: -3,04%
- ✓ São Carlos: -2,63%

Foi influenciado pelos setores de:

Cubatão:

- ✓ Metalurgia = -6,26%
- ✓ Produtos Químicos = -0,31%

São José do Rio Preto:

- ✓ Produtos Alimentares = -9,70%
- ✓ Vestuário, Confecção e Acessórios = -2,65%

São Carlos:

- ✓ Máquinas, Aparelhos e Materiais Elétricos = -1,20%
- ✓ Produtos Alimentares = -1,07%