

***Resultados da Pesquisa de Nível de
Emprego do Estado de São Paulo
Indicadores regionais, setoriais e por
sindicato patronal***

Destques do Emprego Consolidado
Variações Percentuais

Ano	Mês Jun/Mai	Ano Jun-09/Dez-08	Jun-09/Jun-08
2006	0,03	3,02	1,43
2007	0,27	6,32	3,05
2008	0,26	5,74	4,01
2009	-0,36	-2,41	-7,95
2009	-8.000	-54.500	-191.000

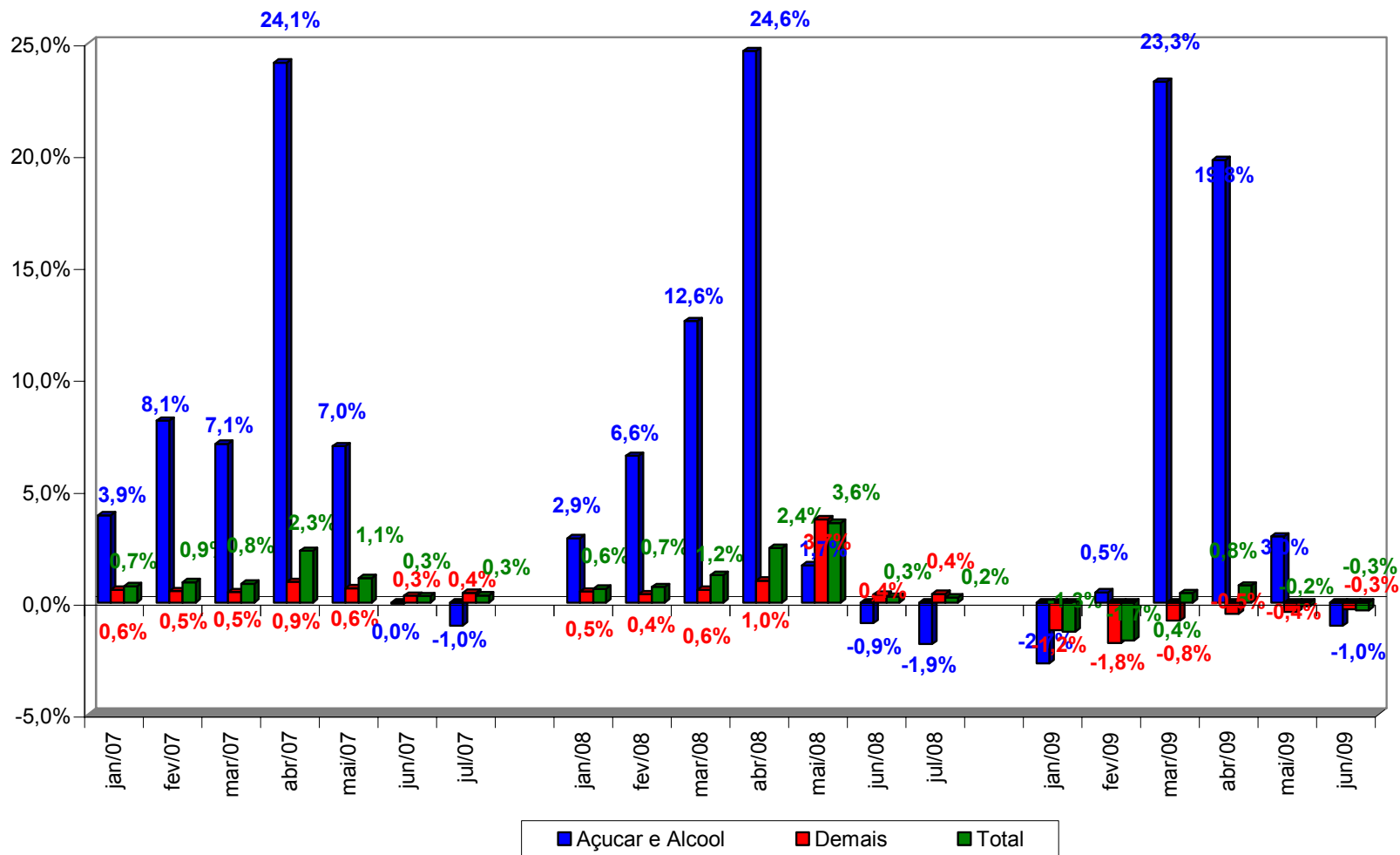
■ Variações percentuais

■ Variações absolutas

Junho com ajuste sazonal -0,42%

Emprego variação %			
	Açúcar e Alcool	Restante	Total
Junho	-0,08%	-0,28%	-0,36%
Acum. Ano	2,46%	-4,87%	-2,41%
Emprego - Valores Absolutos			
	Açúcar e Alcool	Restante	Total
Junho	-1.828	-6.672	-8.000
Acum. Ano	55.668	-110.168	-54.500
Emprego - Participação %			
	Açúcar e Alcool	Restante	Total
Junho	21,51%	78,49%	100%
Acum. Ano	-102,14%	202,14%	100%

Emprego - Açúcar e Alcool X Demais



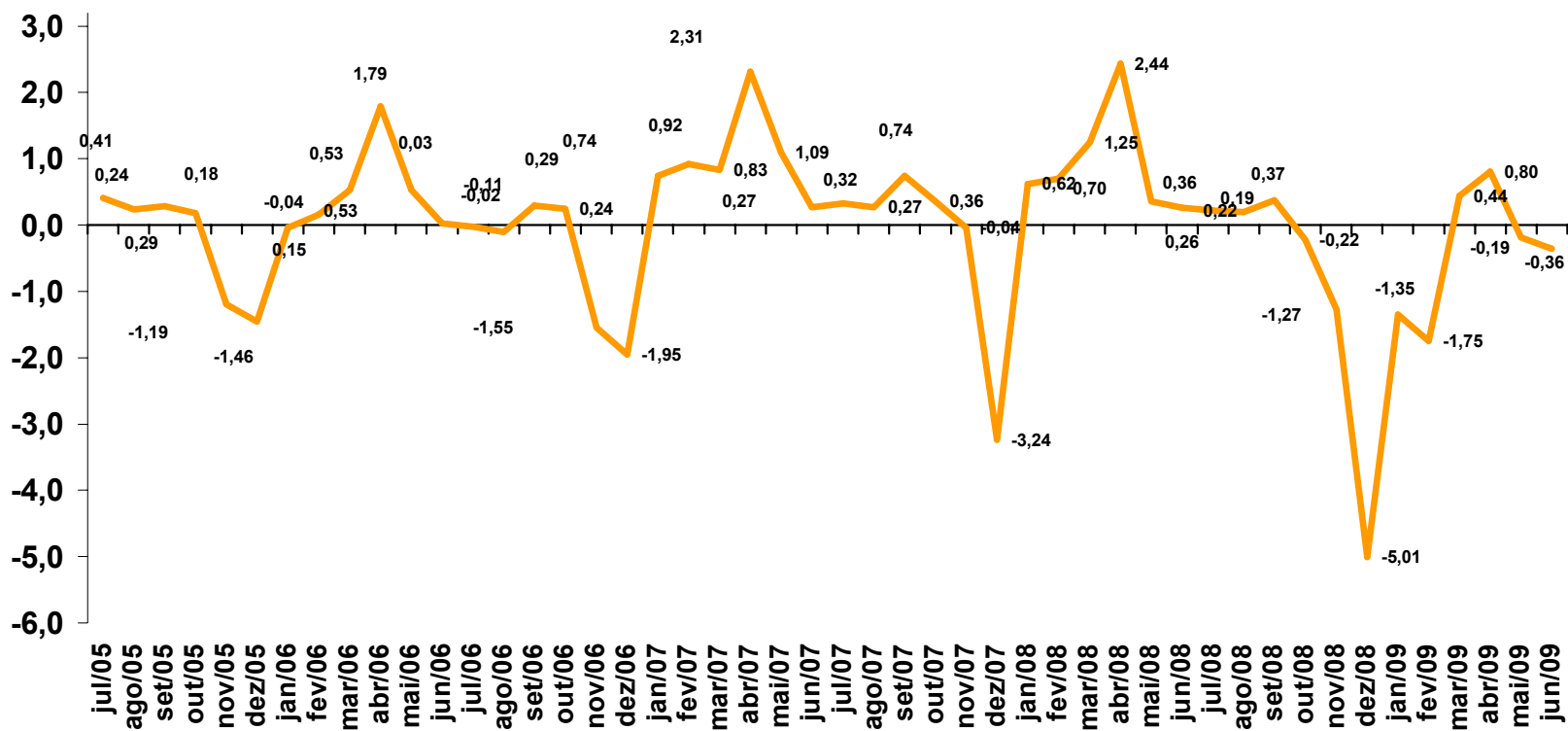
	Açúcar e Álcool	Demais	Total
jan/07	3,9%	0,6%	0,7%
fev/07	8,1%	0,5%	0,9%
mar/07	7,1%	0,5%	0,8%
abr/07	24,1%	0,9%	2,3%
mai/07	7,0%	0,6%	1,1%
jun/07	0,0%	0,3%	0,3%
jul/07	-1,0%	0,4%	0,3%
ago/07	-0,6%	0,3%	0,3%
set/07	-0,3%	0,8%	0,7%
out/07	-1,7%	0,5%	0,4%
nov/07	-2,2%	0,1%	0,0%
dez/07	-30,0%	-1,2%	-3,2%
jan/08	2,9%	0,5%	0,6%
fev/08	6,6%	0,4%	0,7%
mar/08	12,6%	0,6%	1,2%
abr/08	24,6%	1,0%	2,4%
mai/08	1,7%	3,7%	3,6%
jun/08	-0,9%	0,4%	0,3%
jul/08	-1,9%	0,4%	0,2%
ago/08	-1,3%	0,3%	0,2%
set/08	-1,1%	0,5%	0,4%
out/08	-0,2%	-0,2%	-0,2%
nov/08	-2,8%	-1,1%	-1,2%
dez/08	-29,6%	-3,0%	-4,9%
jan/09	-2,7%	-1,2%	-1,3%
fev/09	0,5%	-1,8%	-1,7%
mar/09	23,3%	-0,8%	0,4%
abr/09	19,8%	-0,5%	0,8%
mai/09	3,0%	-0,4%	-0,2%
jun/09	-1,0%	-0,3%	-0,3%

**Jan-Jun
A.A. = 37%
Demais = 3,6%**

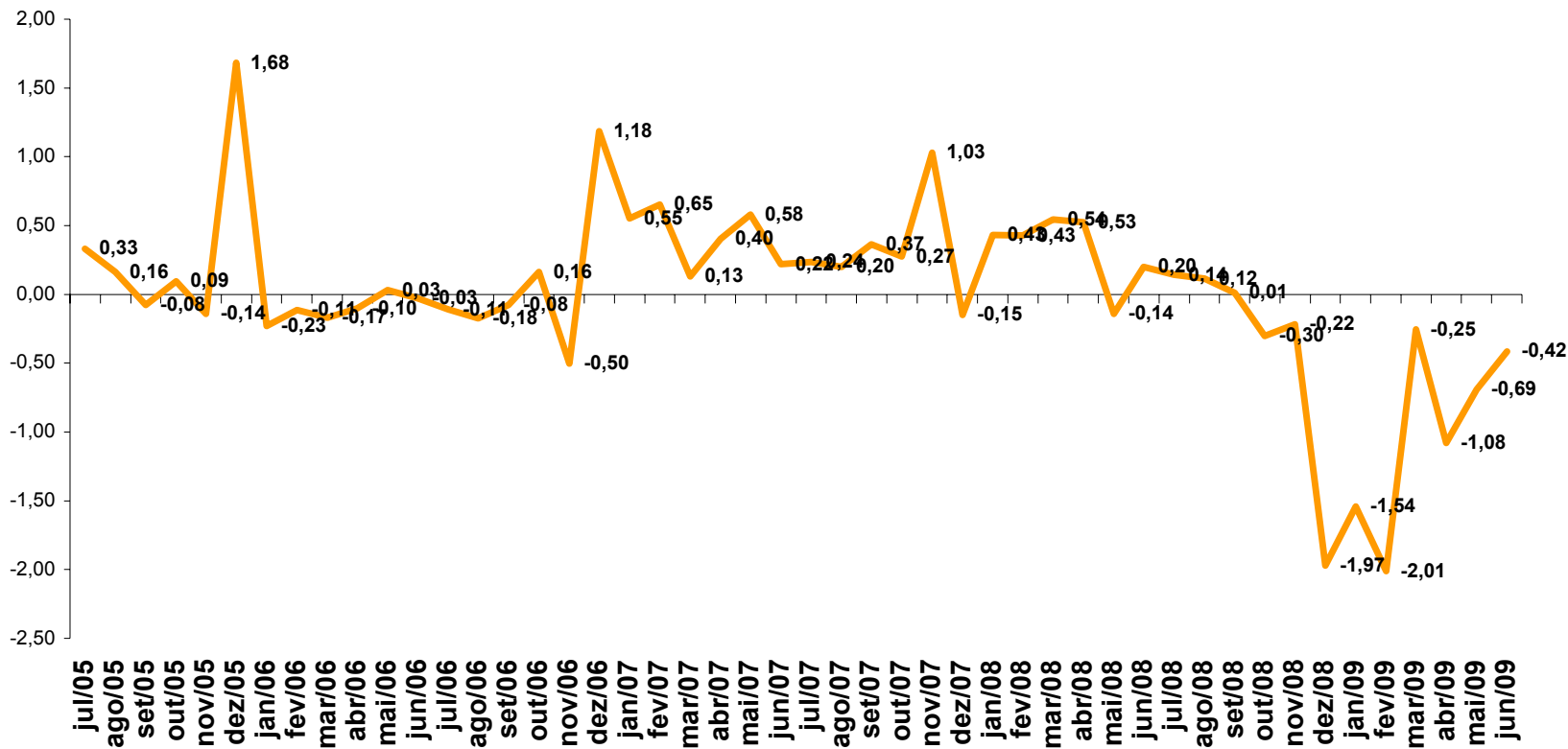
**Jan-Jun
A.A. = 35%
Demais = 3,1%**

**Jan-Jun
A.A. = 32%
Demais = -5,4%**

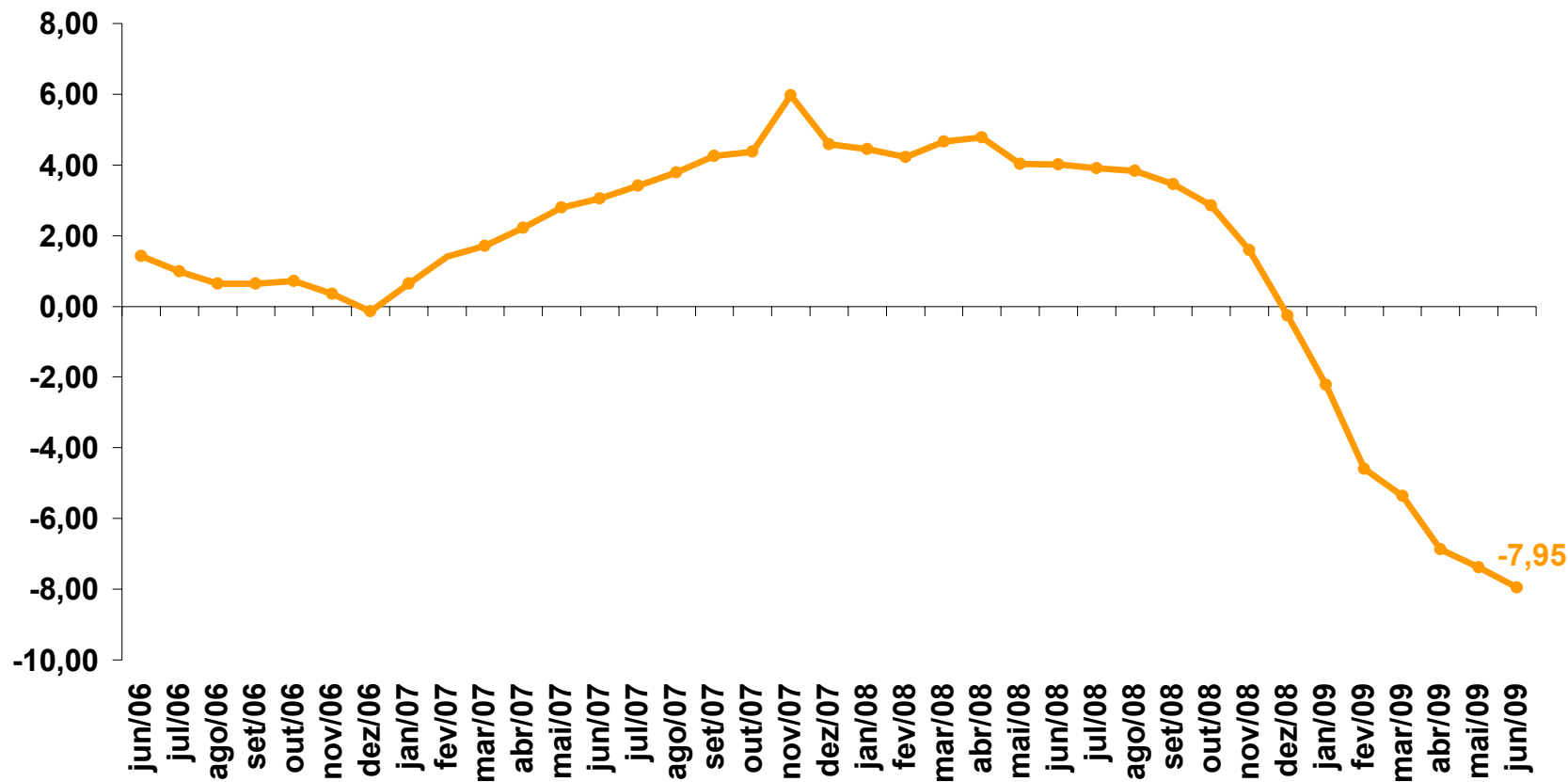
Variações percentuais mensais Julho/05 a Junho/09



Emprego com ajuste sazonal - (t/t-1)

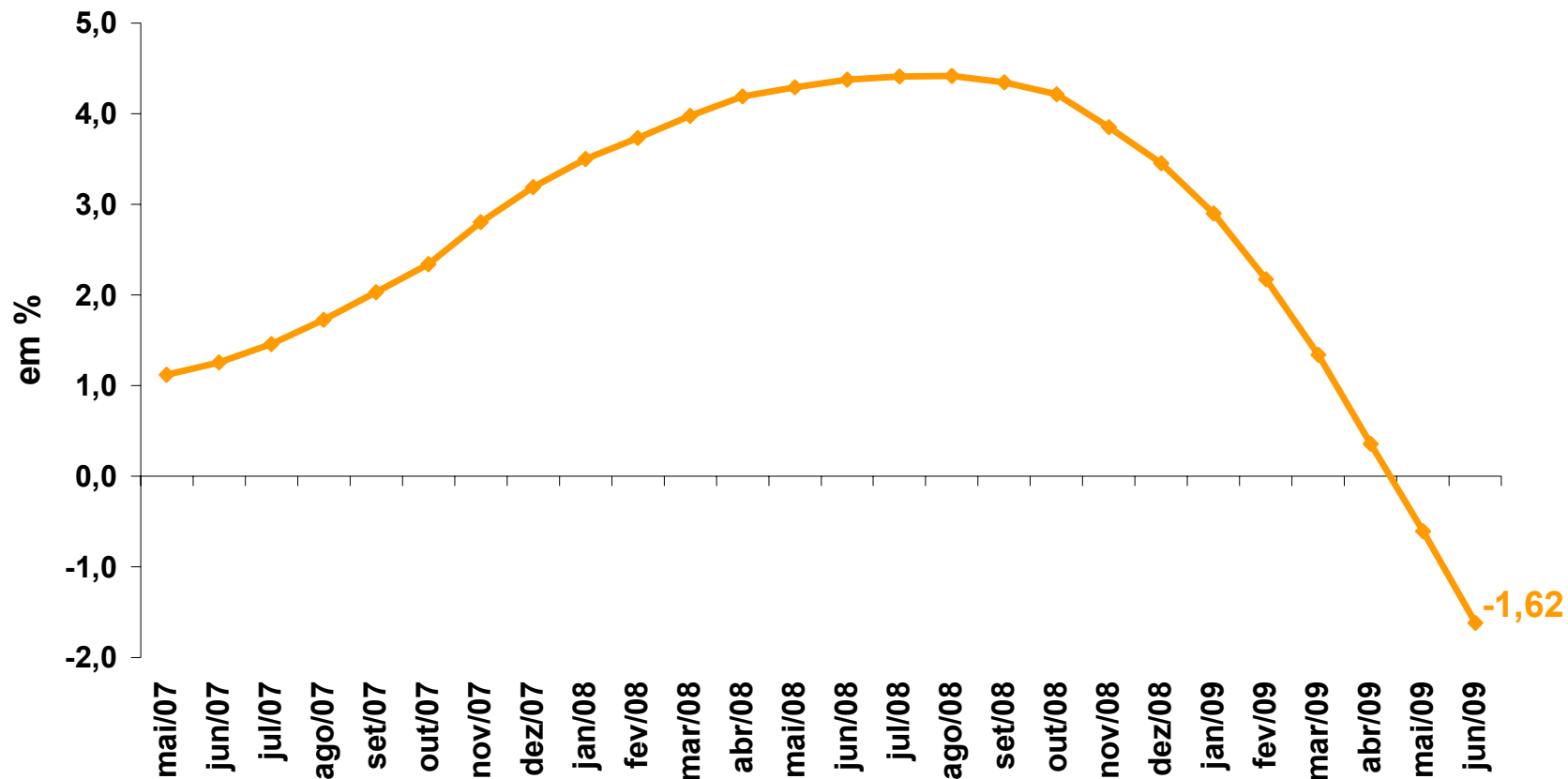


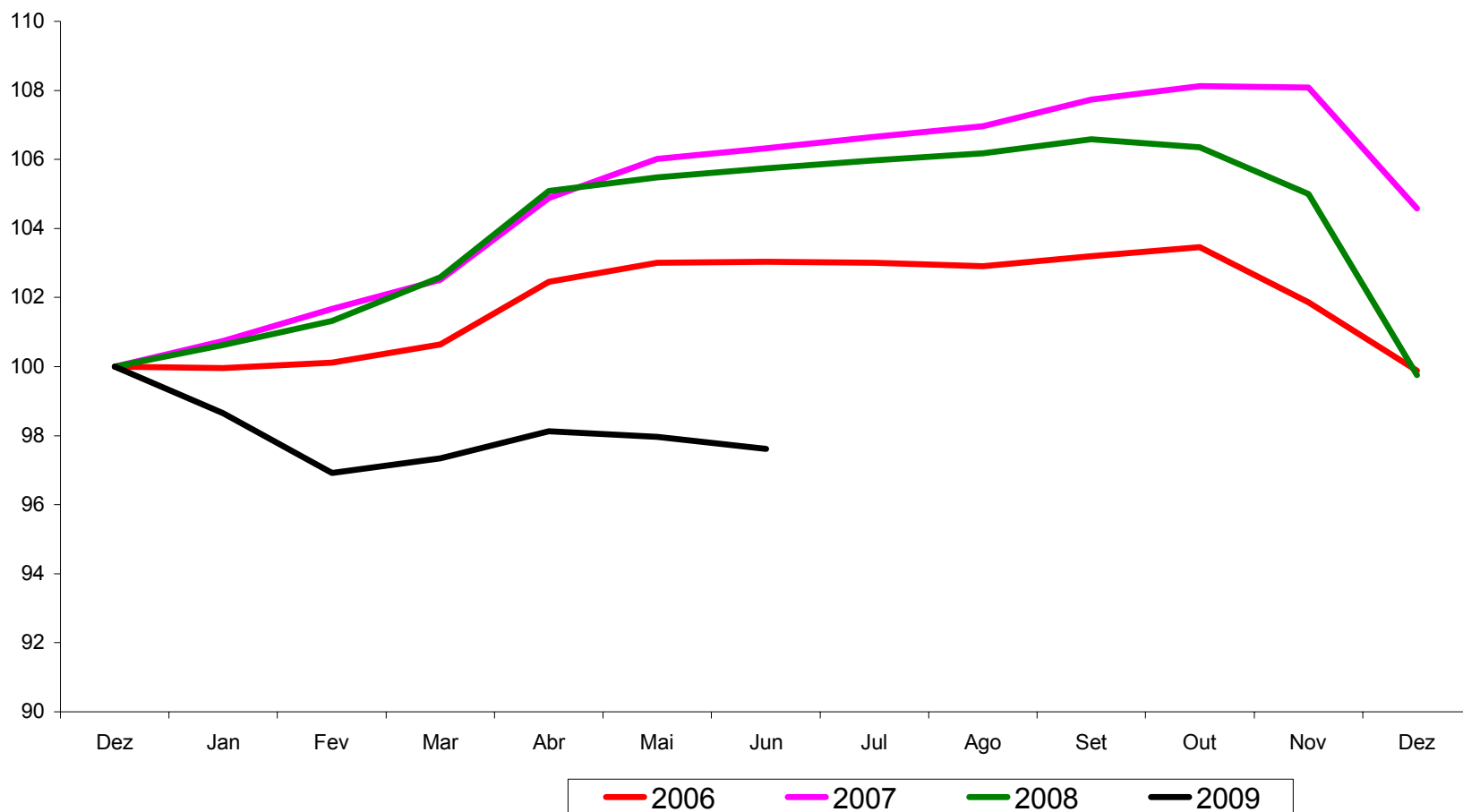
Emprego - Variação t / t-12



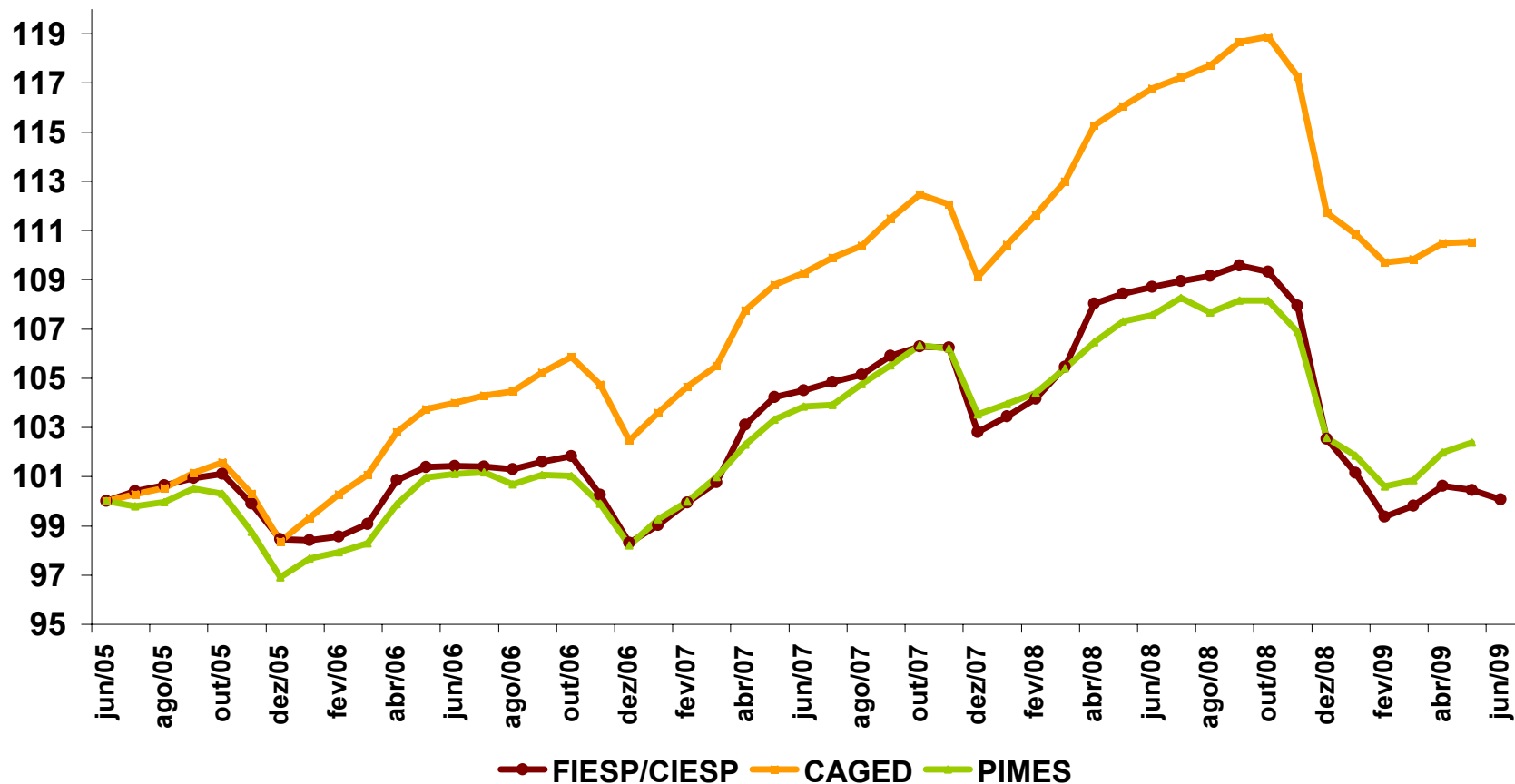
Fonte: FIESP Elaboração:

Emprego - FIESP - Acum. 12M/12M anteriores

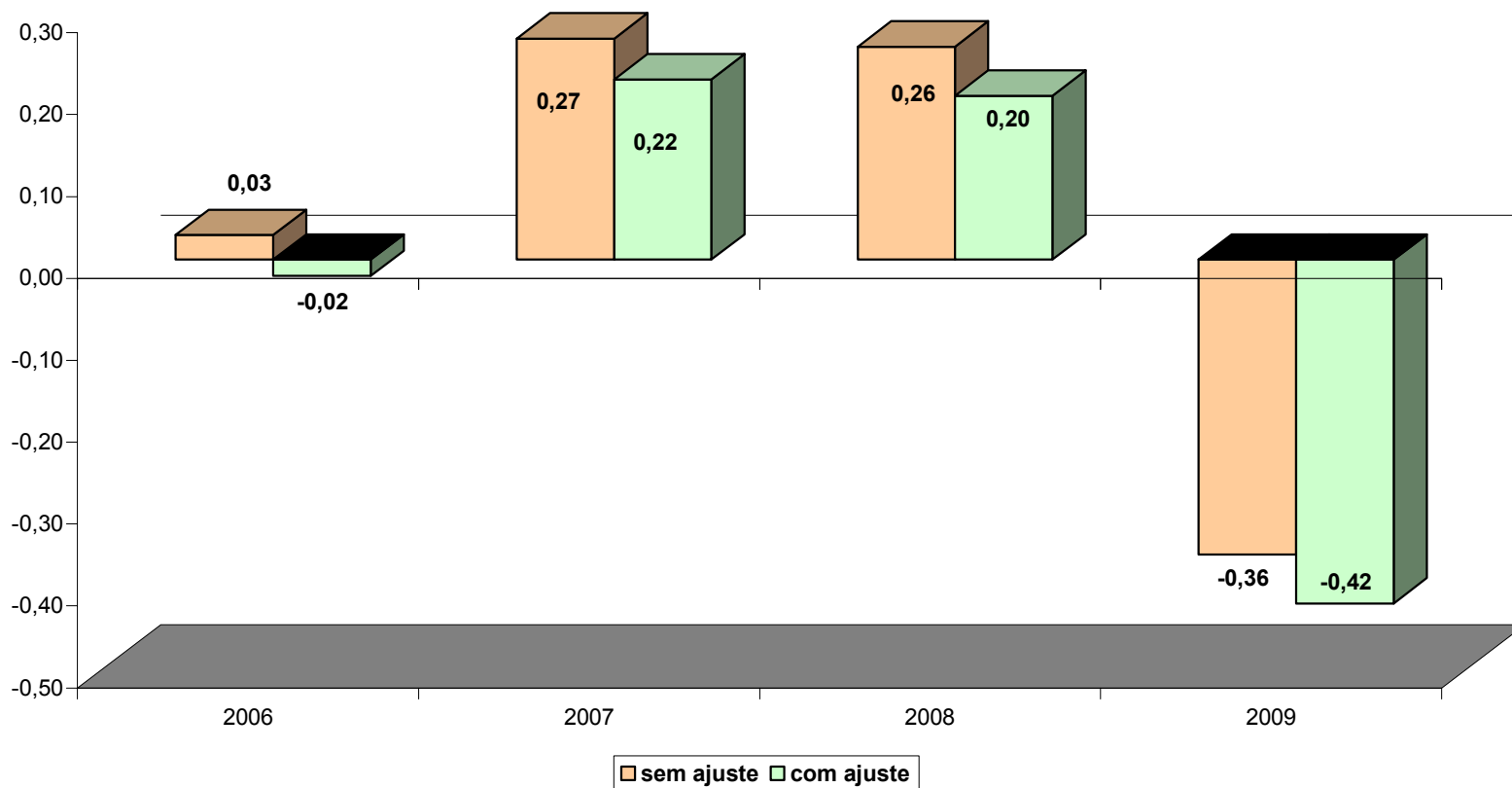


Anos 2006 a 2009

Comparações FIESP/CIESP X CAGED X PIMES



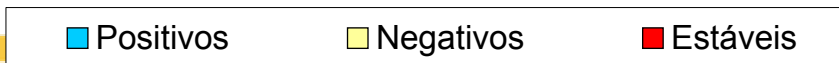
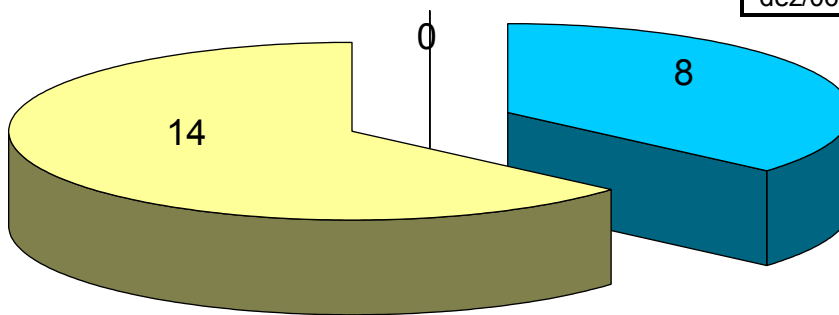
Resultados mensais comparativos Meses: Junho/06 a Junho/09



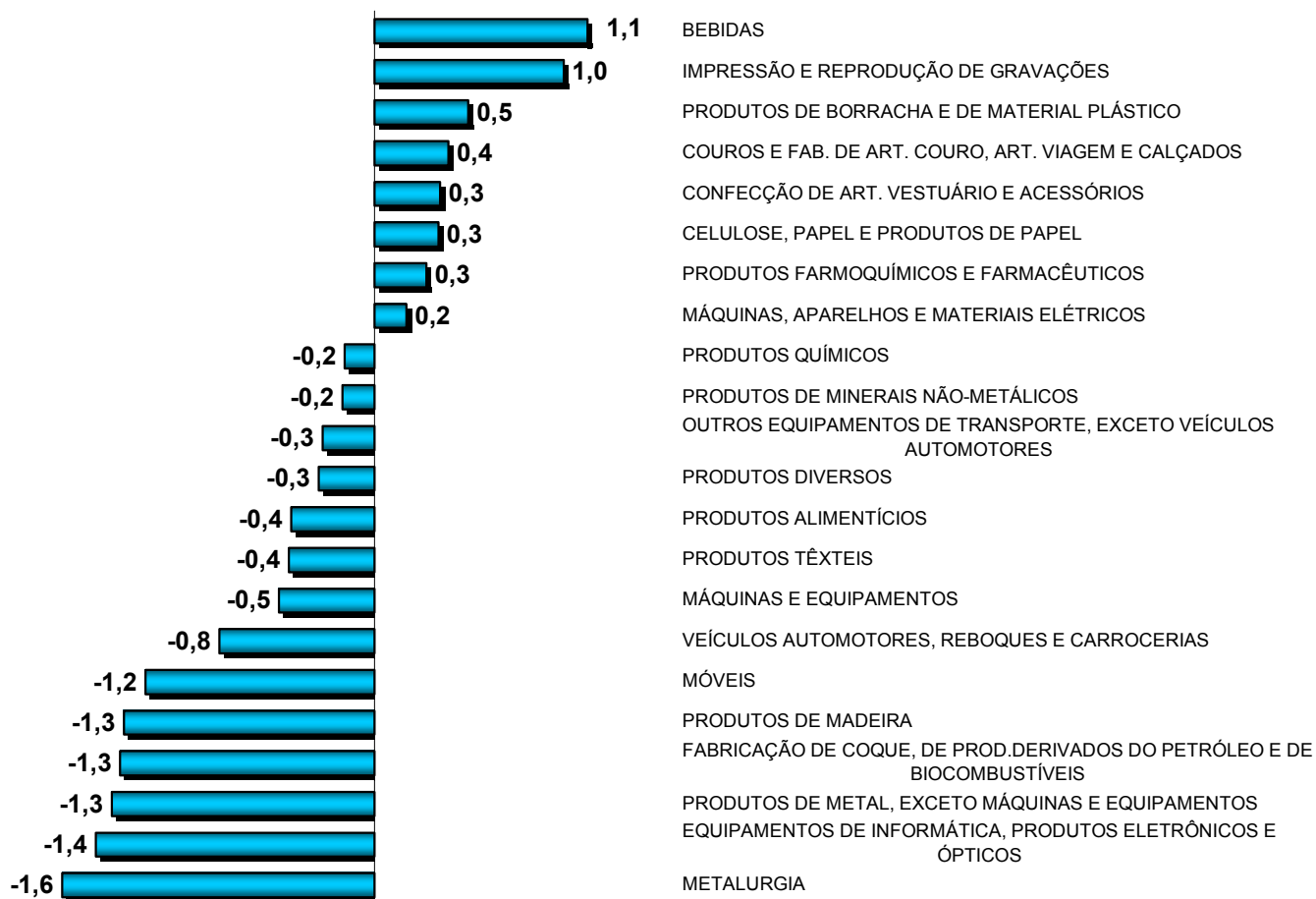
	Positivos	Negativos	Estáveis
jan/07	18	4	0
fev/07	13	5	4
mar/07	16	2	4
abr/07	17	0	5
mai/07	15	4	3
jun/07	12	9	1
jul/07	15	5	2
ago/07	13	5	4
set/07	20	2	0
out/07	16	4	2
nov/07	12	8	2
dez/07	6	14	2
jan/08	16	3	3
fev/08	16	4	2
mar/08	16	2	4
abr/08	16	6	0
mai/08	14	4	4
jun/08	14	5	3
jul/08	13	4	5
ago/08	13	3	6
set/08	17	4	1
out/08	6	13	3
nov/08	4	15	3
dez/08	0	21	1
jan/09	2	19	1
fev/09	2	20	0
mar/09	5	16	1
abr/09	5	17	0
mai/09	7	14	1
jun/09	8	14	0

	Positivos	Negativos	Estáveis
jul/05	10	9	
ago/05	10	8	
set/05	16	3	
out/05	12	5	
nov/05	7	10	
dez/05	2	19	
jan/06	9	10	
fev/06	14	6	
mar/06	14	7	
abr/06	14	6	
mai/06	12	6	
jun/06	8	9	
jul/06	11	9	
ago/06	10	12	
set/06	16	3	
out/06	17	3	
nov/06	8	11	
dez/06	4	14	

**Desempenho do mês de Junho 2009
(Números de setores - CNAE)**



Variações no mês de Junho/2009

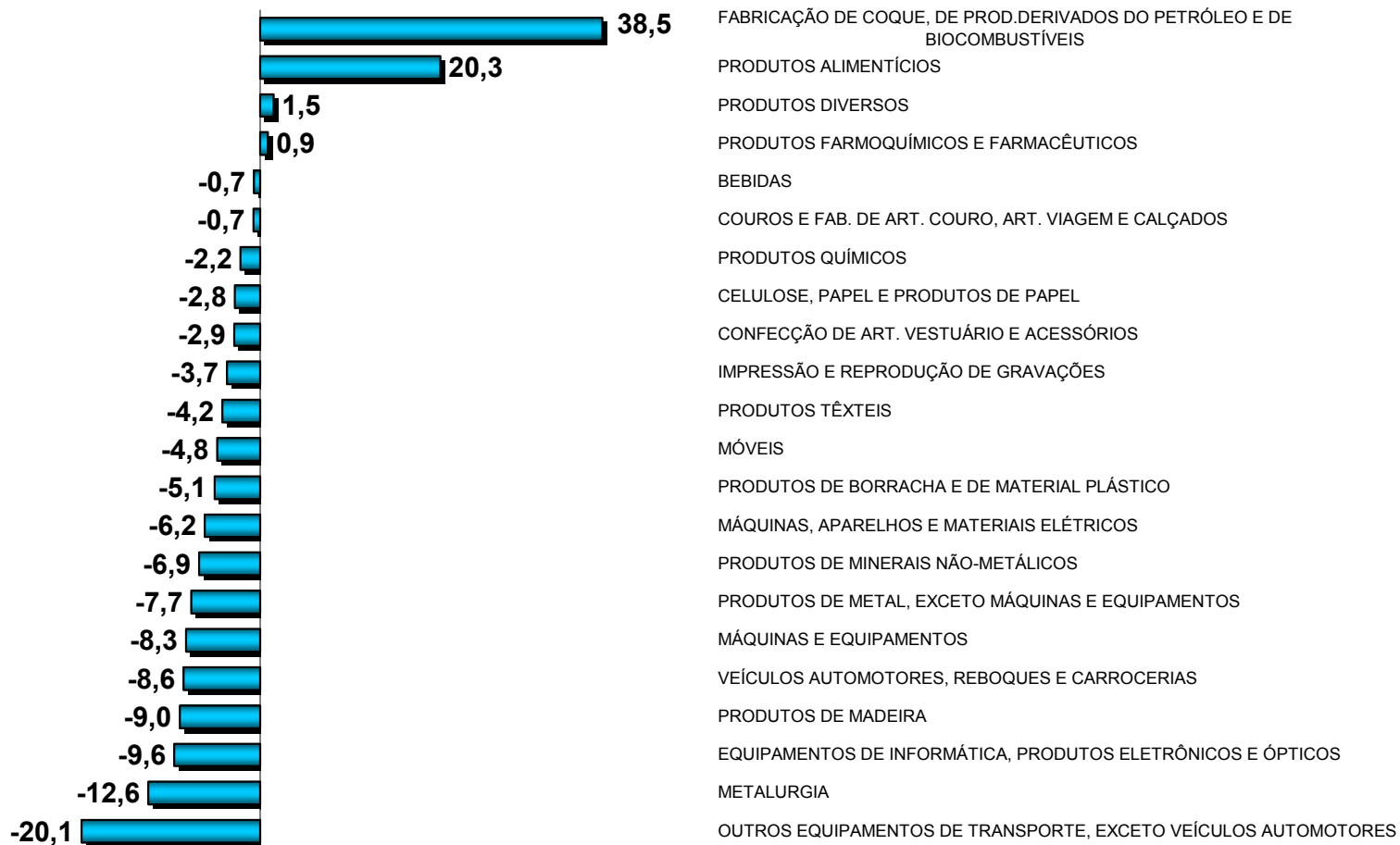


Fonte: FIESP Elaboração: FIESP

JUNHO 2009

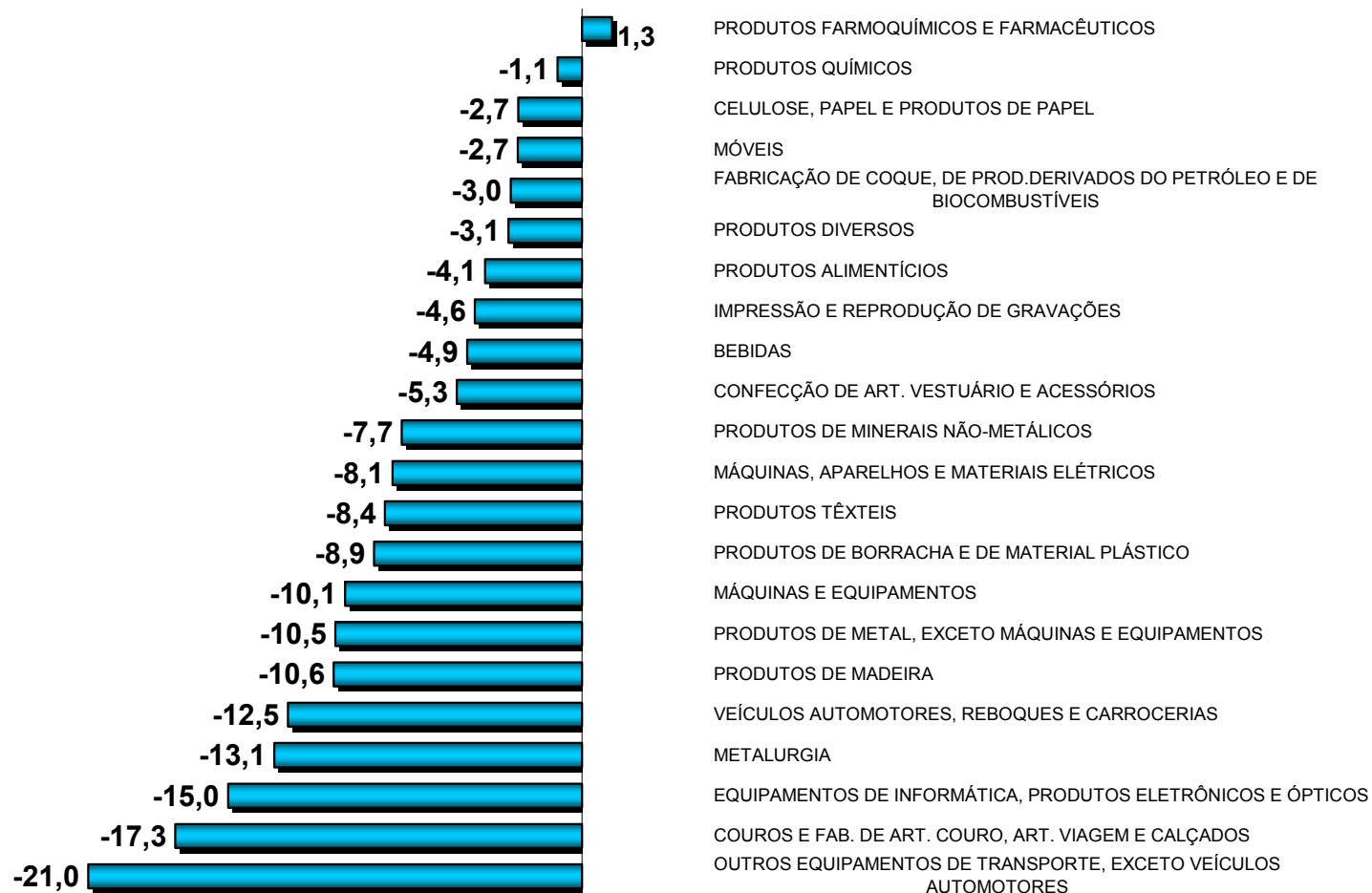
	Empregos
PRODUTOS ALIMENTÍCIOS	-1297
BEBIDAS	328
PRODUTOS TÊXTEIS	-421
CONFECÇÃO DE ARTIGOS DO VESTUÁRIO E ACESSÓRIOS	475
PREPARAÇÃO DE COURO E FABRICAÇÃO DE ARTEFATOS DE COURO, ARTIGOS PARA VIAGEM E CALÇADOS	179
PRODUTOS DE MADEIRA	-286
CELULOSE, PAPEL E PRODUTOS DE PAPEL	218
IMPRESSÃO E REPRODUÇÃO DE GRAVAÇÕES	372
COQUE, DE PRODUTOS DERIVADOS DO PETRÓLEO E DE BIOCOMBUSTÍVEIS	-827
PRODUTOS QUÍMICOS	-174
PRODUTOS FARMOQUÍMICOS E FARMACÊUTICOS	128
PRODUTOS DE BORRACHA E DE MATERIAL PLÁSTICO	787
PRODUTOS DE MINERAIS NÃO-METÁLICOS	-147
METALURGIA	-1128
PRODUTOS DE METAL, EXCETO MÁQUINAS E EQUIPAMENTOS	-2289
EQUIPAMENTOS DE INFORMÁTICA, PRODUTOS ELETRÔNICOS E ÓPTICOS	-846
MÁQUINAS, APARELHOS E MATERIAIS ELÉTRICOS	159
MÁQUINAS E EQUIPAMENTOS	-773
VEÍCULOS AUTOMOTORES, REBOQUES E CARROCERIAS	-1641
OUTROS EQUIPAMENTOS DE TRANSPORTE, EXCETO VEÍCULOS AUTOMOTORES	-76
MÓVEIS	-604
PRODUTOS DIVERSOS	-134
TOTAL VAGAS NO MÊS	-8000

Acumulados no ano 2009



Fonte: FIESP Elaboração: FIESP

Acumulados em 12 meses



FIESP

CIESP

Variações Sindicatos Patronais

JUNHO 2009

CONGELADOS, SUPERCONGELADOS	6,17
VIDROS	3,35
MOVEIS DE JUNCO	1,71
MATERIAS-PRIMAS PARA FERTILIZANTES	1,29
CALÇADOS DE FRANCA	0,88
PNEUMATICOS, CAMARAS DE AR E CAMELBACK	0,82
MALHARIA E MEIAS	0,78
PAPELÃO	0,66
PAPEL E CELULOSE	0,42
ABINEE	0,41
ABRASIVOS	0,32
DOCES E CONSERVAS	0,28
ENERGIA ELÉTRICA	0,27
PRODUTOS FARMACÊUTICOS	0,27
PROTEÇÃO, TRATAMENTO E TRANSFORMAÇÃO SUPE	0,17
TINTAS	0,15
MÁQUINAS	0,08
ADUBOS	0,00
PRODUTOS QUIMICOS	-0,03
GRÁFICAS	-0,10
ESTAMPARIA DE METAIS	-0,12
BEBIDAS	-0,25
ARTEFATOS DE BORRACHA	-0,26
ARTEFATOS DE PAPEL, PAPELÃO E CORTIÇA	-0,29

FORJARIA	-0,44
MATERIAIS E EQUIPAMENTOS FERROVIARIOS E RODO	-0,50
LÂMPADAS	-0,63
ESQUADRIAS	-0,70
MASSAS ALIMENTÍCIAS	-0,93
AZEITE	-0,93
SINDICEL	-0,95
MARMORES	-1,02
REFRIGERAÇÃO	-1,06
CURTIMENTO DE COUROS	-1,12
PERFUMARIA	-1,13
ARTEFATOS DE FERRO	-1,17
CACAU E CHOCOLATES	-1,43
AUTOVEICULOS	-1,55
COMPONENTES PARA VEICULOS AUTOMOTORES	-1,55
RELOJOARIA	-1,63
TREFILAÇÃO E LAMINAÇÃO DE METAIS	-1,92
FIAÇÃO E TECELAGEM	-2,00
RAÇÕES	-2,02
PARAFUSOS	-2,05
FUNDIÇÃO	-2,15
MATERIAL PLÁSTICO	-3,05

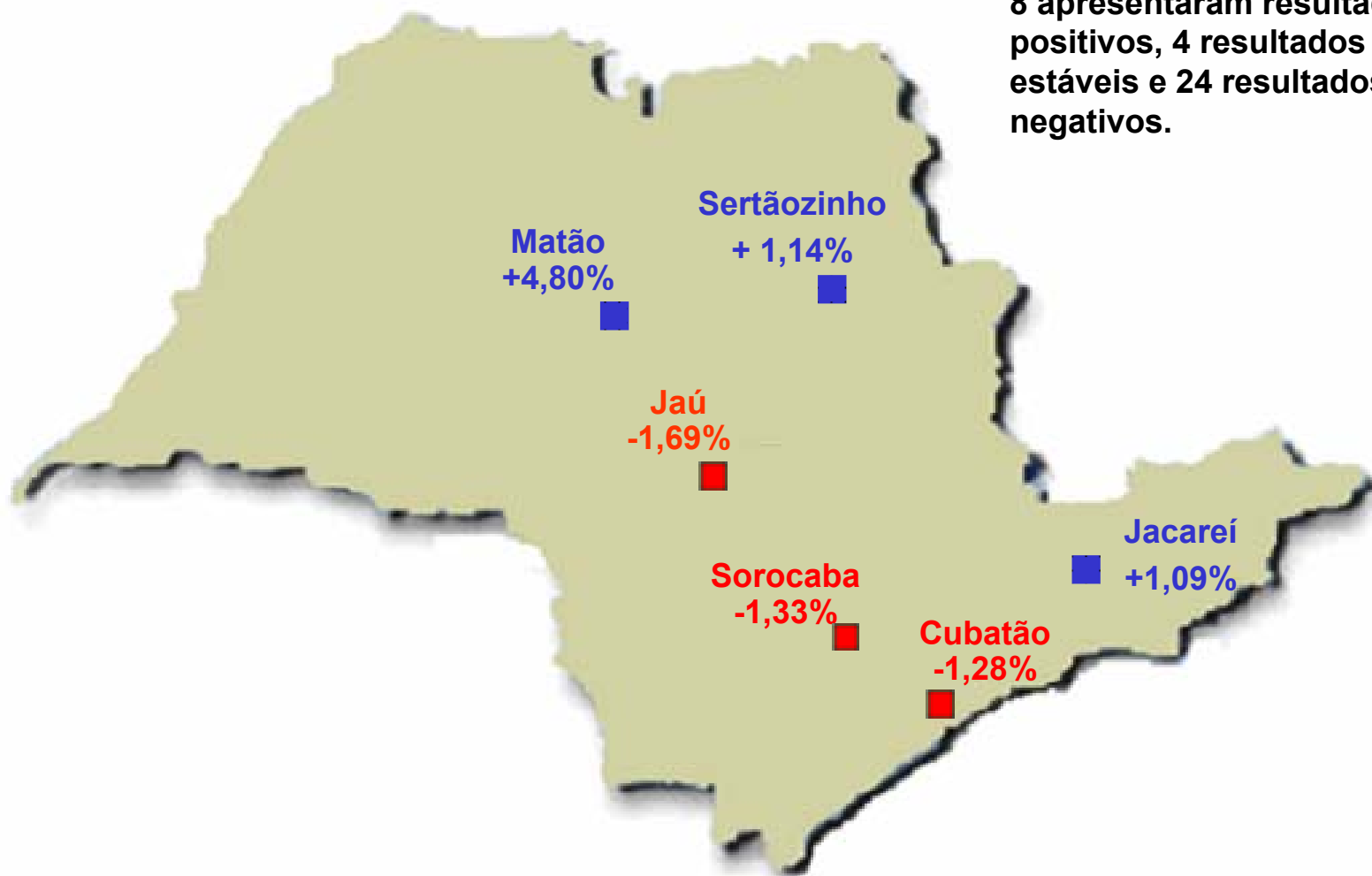
Indicadores Regionais

Estado de São Paulo = -0,36

Interior = -0,39

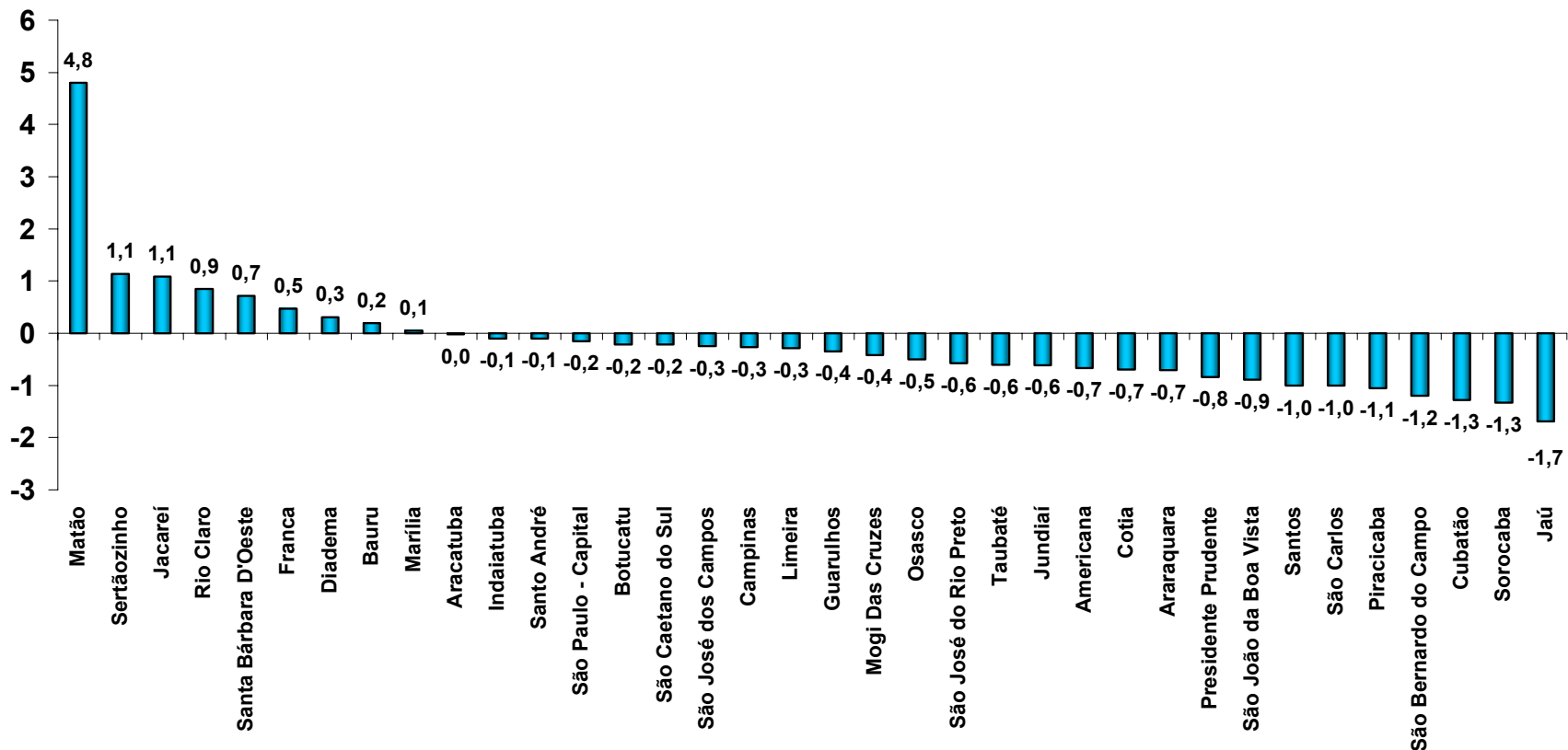
Grande São Paulo = -0,34

Das 36 Diretorias pesquisadas
8 apresentaram resultados
positivos, 4 resultados
estáveis e 24 resultados
negativos.

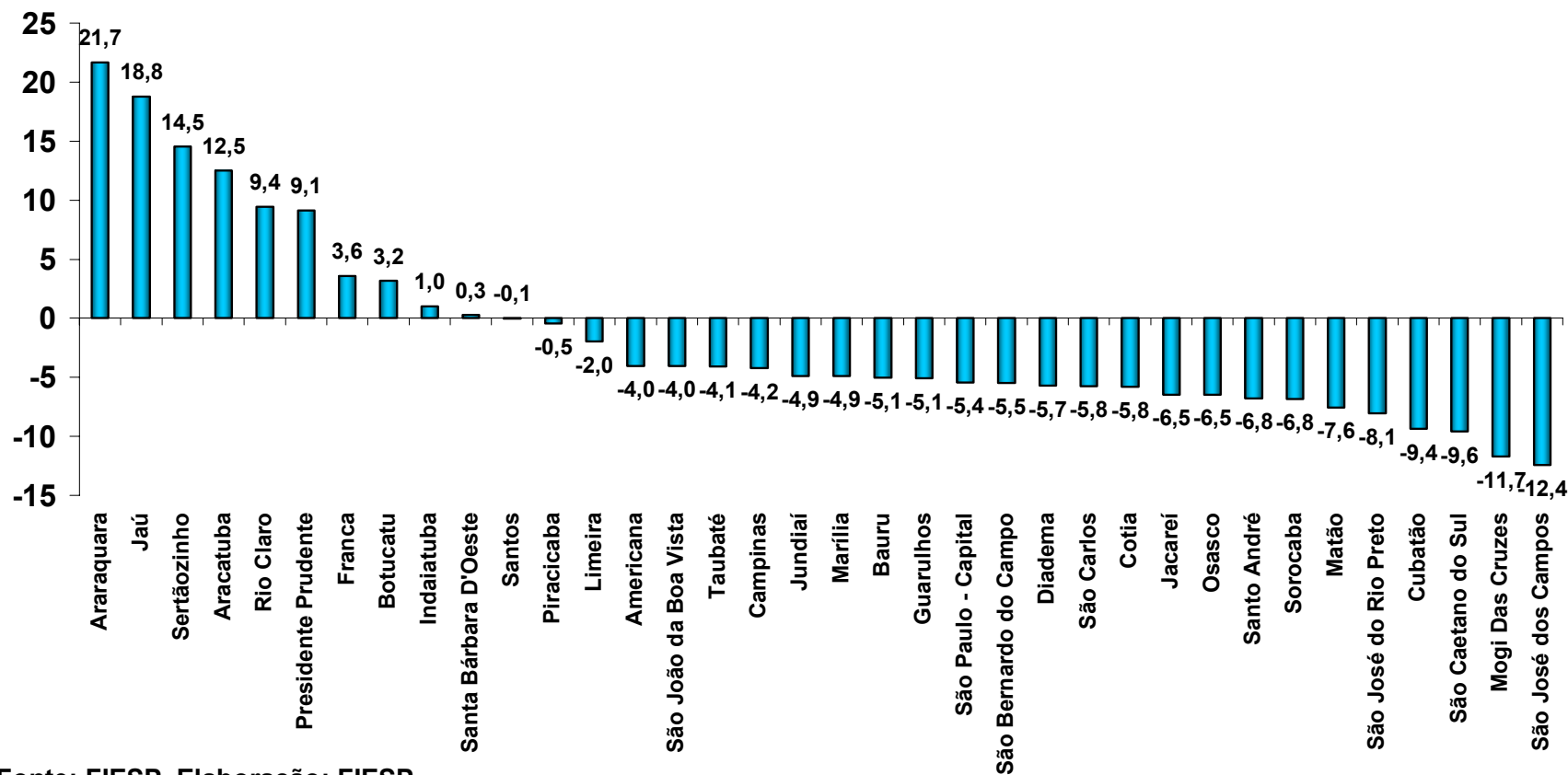


Variações Percentuais - Junho/2008

Diretorias Regionais

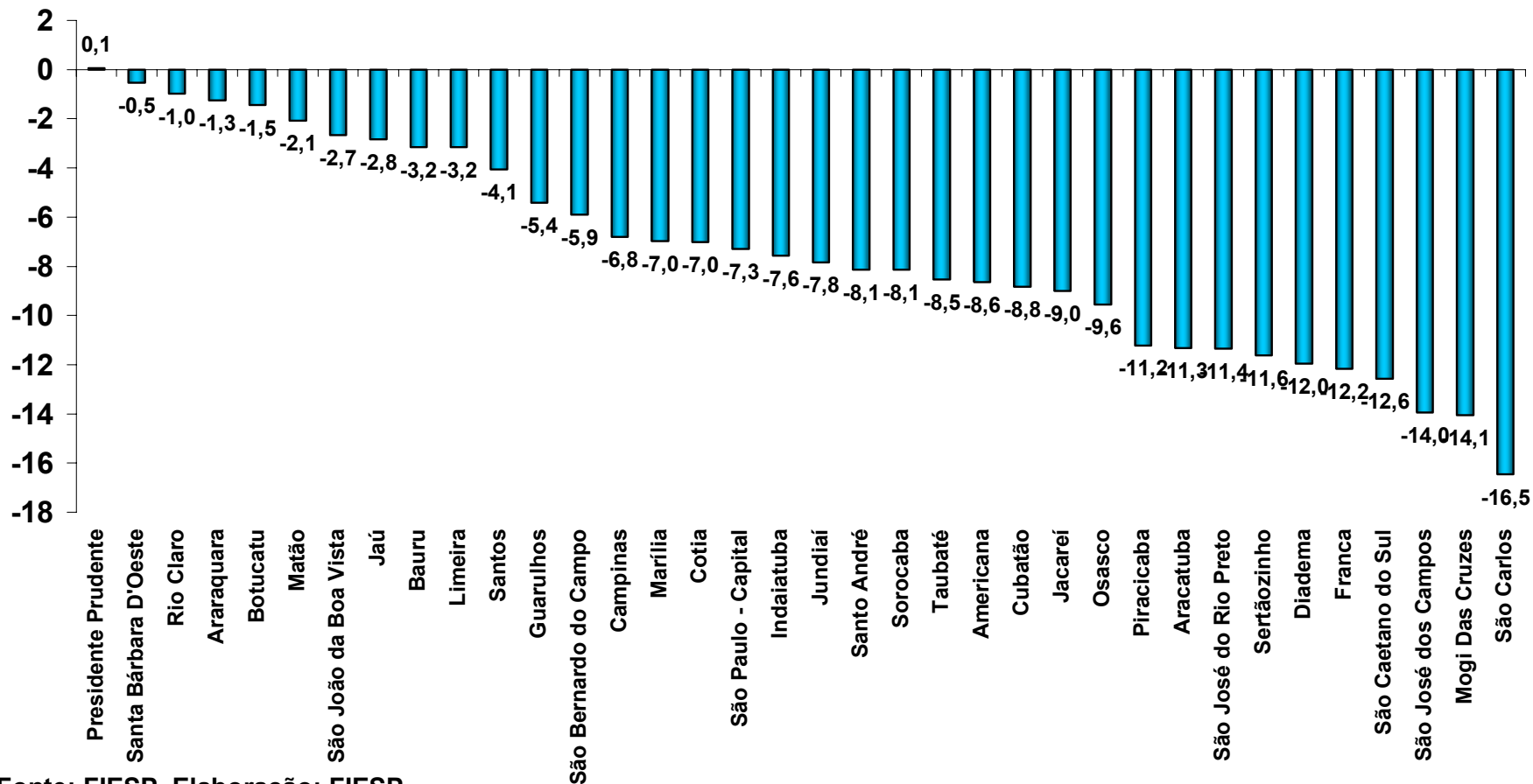


Variações Percentuais - Ano 2009 Diretorias Regionais



Fonte: FIESP Elaboração: FIESP

Variações Percentuais - 12 meses Diretorias regionais



O comportamento positivo das Diretorias Regionais de:

- ✓ Matão: 4,80%
- ✓ Sertãozinho: 1,14%
- ✓ Jacareí: 1,09%

Foi influenciado pelos setores de:

Matão:

Produtos Alimentares = 11,57%

Sertãozinho:

✓ **Bebidas = 83,02%**

✓ **Produtos Alimentares = 3,23%**

Jacareí:

✓ **Bebidas = 4,52%**

✓ **Prods de Metal exc. Maqs e Equip. = 3,57%**

O comportamento negativo das Diretorias Regionais de:

- ✓ Jaú: -1,69%
- ✓ Sorocaba: -1,33%
- ✓ Cubatão: -1,28%

Foi influenciado pelos setores de:

Jaú:	Sorocaba:
✓ Confec., Vestuário e Acessórios = -13,08%	✓ Veículos Automotores e Autops = -2,47%
✓ Borracha e Plástico = -4,64%	✓ Metalurgia = -2,03%

Cubatão:

- ✓ **Produtos de Metal, exc. maqs e equips = -5,08%**
- ✓ **Metalurgia = -2,88%**