

LEVANTAMENTO DE CONJUNTURA

INA - INDICADOR DE NÍVEL DE ATIVIDADE

RESULTADOS – ABRIL / 2009

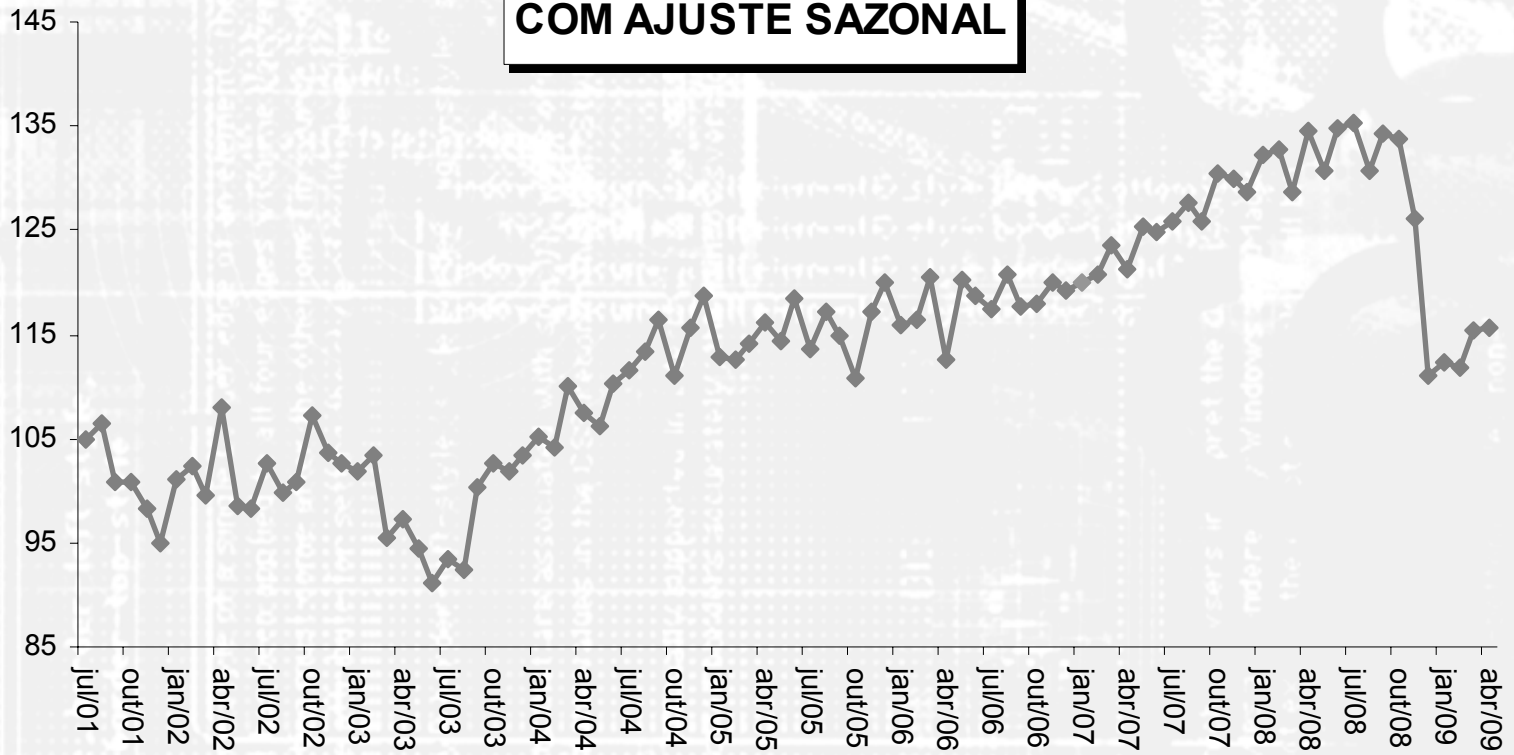
INA - Total da Indústria Sem ajuste sazonal Variações Percentuais

<u>Abr/09</u> Mar/09	<u>Abr/09</u> Abr/08	<u>Jan-Dez/08</u> Jan-Dez/07	<u>Jan-Abr/09</u> Jan-Abr/08	Acumulado 12 meses
-1,6	-14,4	4,1	-14,6	-3,6

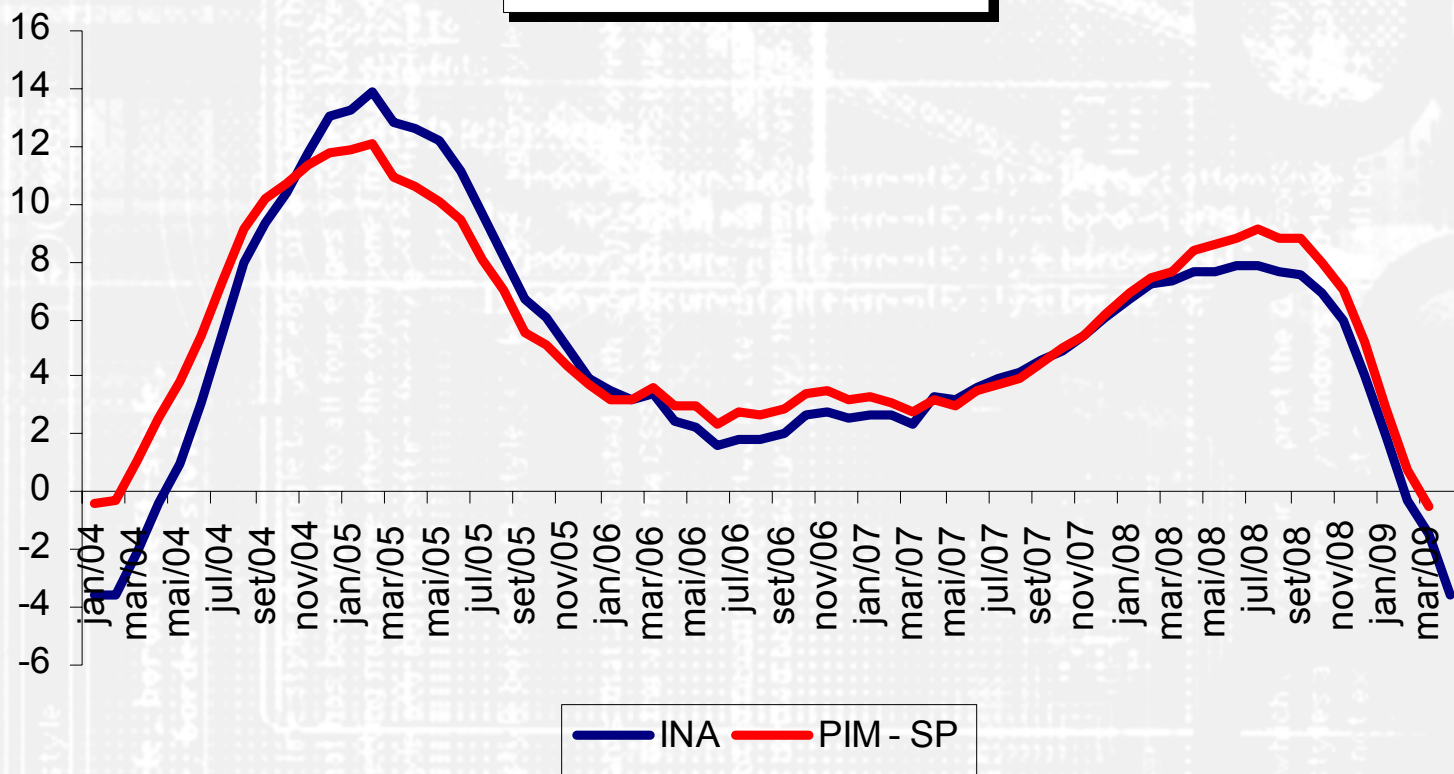
INA - Total da Indústria Com ajuste sazonal Variações Percentuais

<u>Abr/09</u> Mar/09
0,1

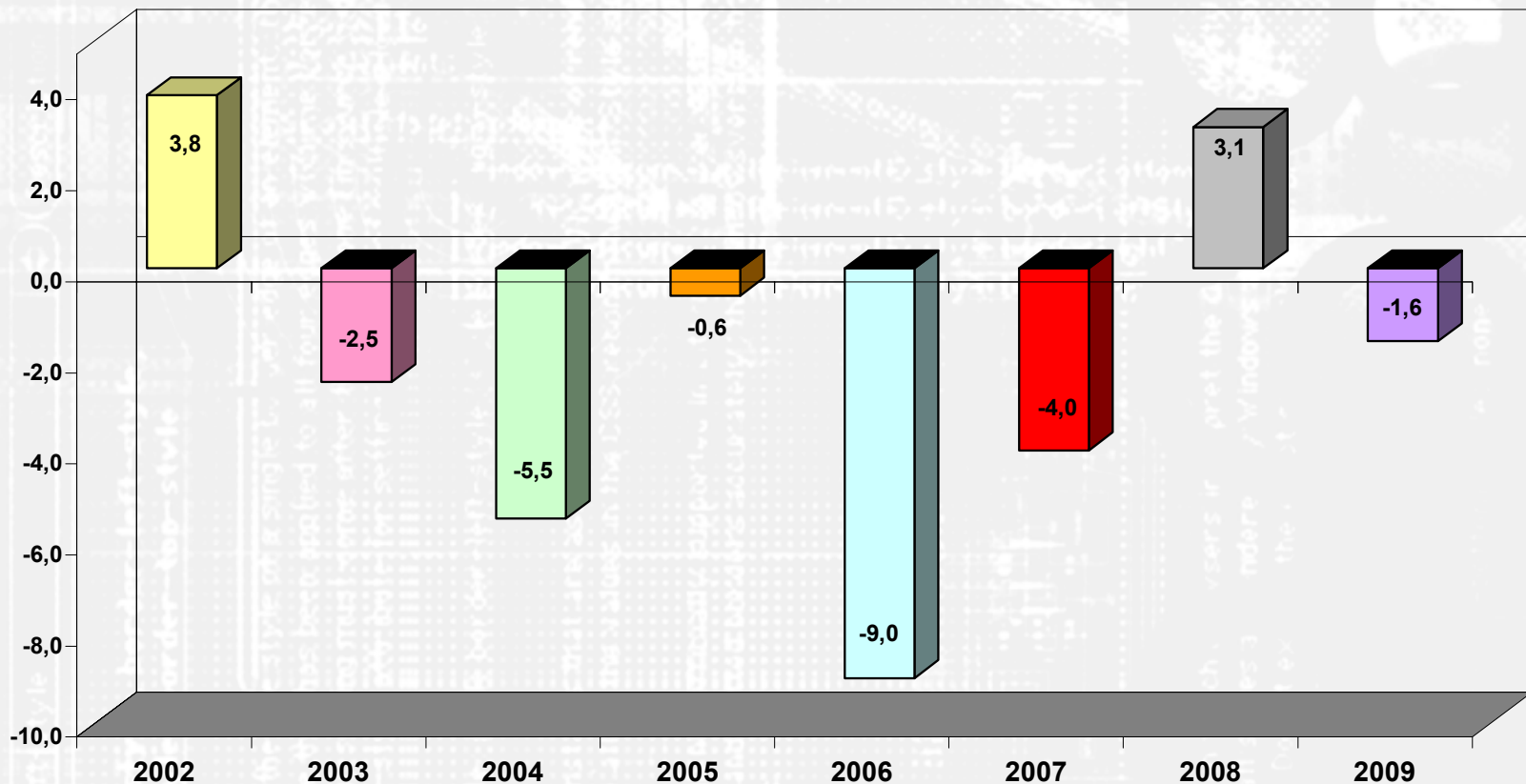
INA - TOTAL COM AJUSTE SAZONAL



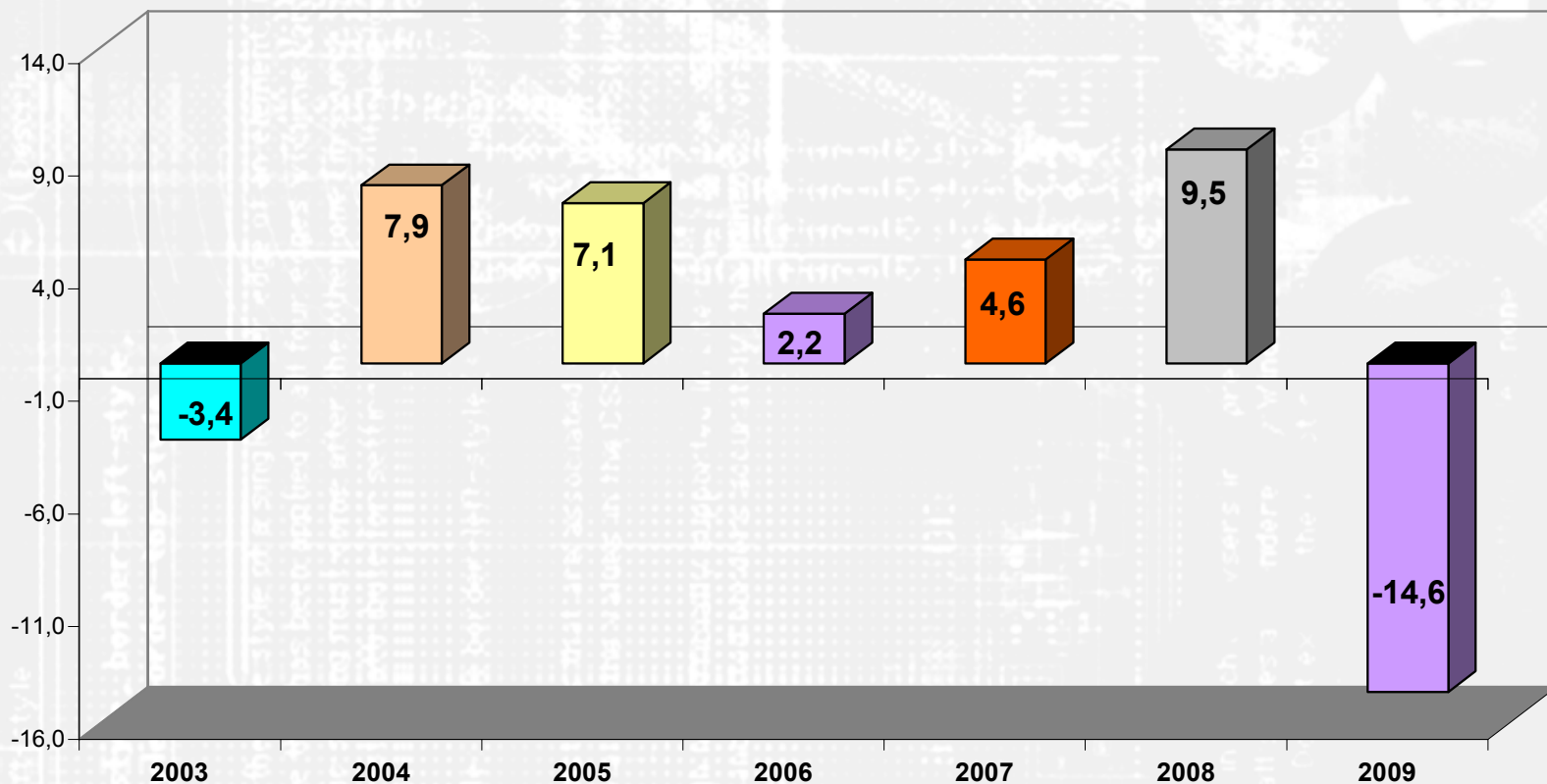
INA / PIM (SP)
COMPARAÇÕES 12 MESES



Resultados mensais comparativos (t/t-1) INA - (sem ajuste sazonal) Meses: Abril/02 a Abril/09



INA - Resultados comparativos Acumulados no Ano Anos - 2003 a 2007 (Comparação com igual período do ano anterior)



**INA – Total da Indústria
Divulgado – 28/04/2009
Com ajuste azonal**

Mar/09
Fev/09

0,5

**INA – Total da Indústria
Divulgado – 28/04/2009
Sem ajuste sazonal**

Mar/09
Fev/09

10,4

**INA – Total da Indústria
Revisado – 28/05/2009
Com ajuste sazonal**

Mar/09
Fev/09

3,2

**INA – Total da Indústria
Revisado – 28/05/2009
Sem ajuste sazonal**

Mar/09
Fev/09

15,2

	Divulgado	Revisado
	<u>Mar/09</u>	<u>Mar/09</u>
Variáveis	Fev/09	Fev/09
Total de Horas Pagas	4,2	4,8
Horas Trabalhadas na Produção	5,2	6,2
Horas Médias Trabalhadas	5,2	6,0
Total de Salários Nominais	0,0	1,3
Total de Salários Reais (***)	-0,4	0,9
Salário Real Médio	-0,4	0,7
Total Vendas Nominais	16,9	18,2
Total de Vendas Reais (**)	18,7	20,1
NUCI (*)	77,0	77,1

NUCI - Nível de Utilização da Capacidade Instalada Sem ajuste Sazonal

Março/08	Março/09	Abril/08	Abril/09
83,0	77,1	82,6	78,4

NUCI - Nível de Utilização da Capacidade Instalada Com ajuste sazonal

Março/08	Março/09	Abril/08	Abril/09
82,8	76,9	83,1	78,9

Sem ajuste sazonal

Variáveis	<u>Abr/09</u>	<u>Abr/09</u>	<u>Jan-Dez/08</u>	<u>Jan-Abr/09</u>
	Mar/09	Abr/08	Jan-Dez-07	Jan-Abr/08
Total de Horas Pagas	-0,2	-8,6	4,1	-6,8
Horas Trabalhadas na Produção	-1,5	-11,9	3,6	-9,1
Horas Médias Trabalhadas	-1,7	-8,4	-0,9	-7,1
Total de Salários Nominais	2,3	3,3	11,1	5,2
Total de Salários Reais (***)	2,0	-2,6	5,2	-0,9
Salário Real Médio	1,8	1,3	0,6	1,3
Total Vendas Nominais	-9,8	0,6	13,8	5,3
Total de Vendas Reais (**)	-10,2	-2,8	4,2	-0,3
NUCI (*)	78,4			

(*) Nível do mês, sem ajuste sazonal

(**) Deflator IPA setorial

(***) Deflator IPC - Fipe

INA - Alimentos e Bebidas Sem ajuste sazonal Variações Percentuais

<u>Abr/09</u> Mar/09	<u>Abr/09</u> Abr/08	<u>Jan-Dez/08</u> Jan-Dez/07	<u>Jan-Abr/09</u> Jan-Abr/08	Acumulado 12 meses
-0,3	6,7	-1,8	4,5	0,3

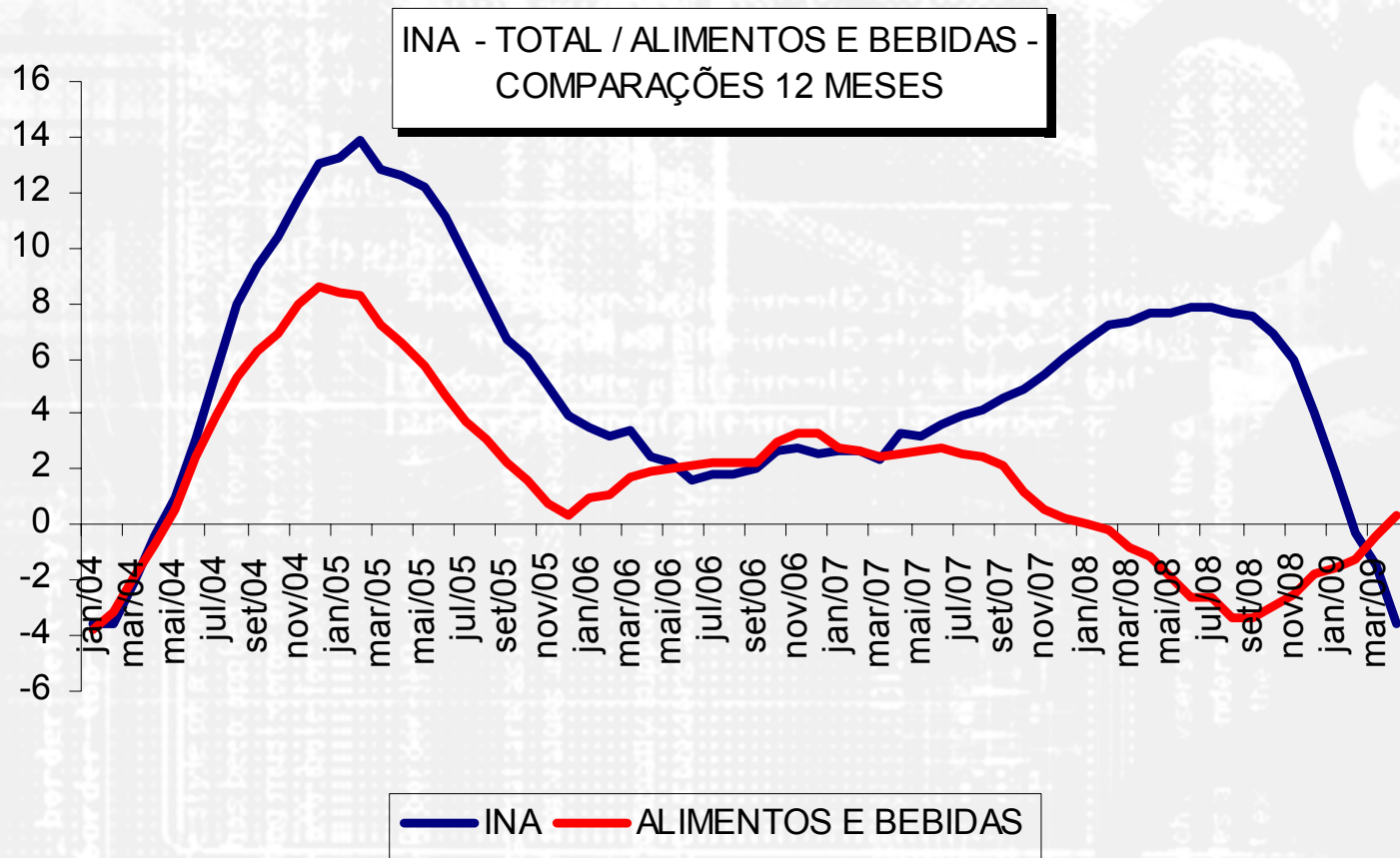
INA - Alimentos e Bebidas Com ajuste sazonal Variações Percentuais

Abr/09
Mar/09

2,0

INA - ALIMENTOS E BEBIDAS COM AJUSTE SAZONAL





Levantamento de Conjuntura - Alimentos e Bebidas

Sem ajuste sazonal

Variáveis	<u>Abr/09</u>	<u>Abr/09</u>	<u>Jan-Dez/08</u>	<u>Jan-Abr/09</u>
	Mar/09	Abr/08	Jan-Dez-07	Jan-Abr/08
Horas Trabalhadas na Produção	1,7	-15,5	0,6	-9,7
Horas Médias Trabalhadas	-1,5	-17,8	-1,3	-12,5
Total de Salários Reais (***)	7,3	4,2	2,6	7,6
Total de Vendas Reais (**)	-0,7	19,4	-4,7	12,7
NUCI (*)	75,5			

(*) Nível do mês, sem ajuste sazonal

(**) Deflator IPA setorial

(***) Deflator IPC - Fipe

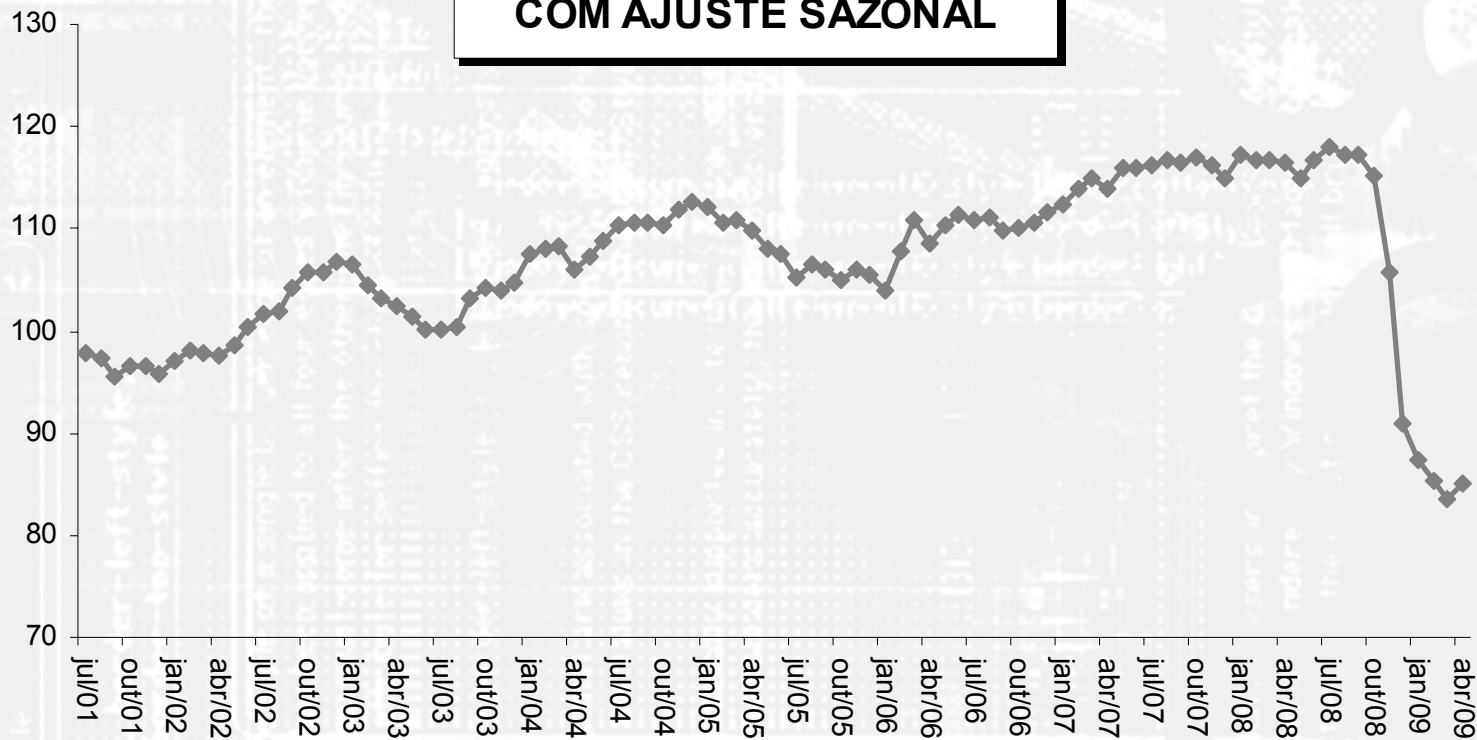
INA - Metalurgica Básica Sem ajuste sazonal Variações Percentuais

<u>Abr/09</u> Mar/09	<u>Abr/09</u> Abr/08	<u>Jan-Dez/08</u> Jan-Dez/07	<u>Jan-Abr/09</u> Jan-Abr/08	Acumulado 12 meses
2,9	-26,5	-1,5	-27,3	-11,4

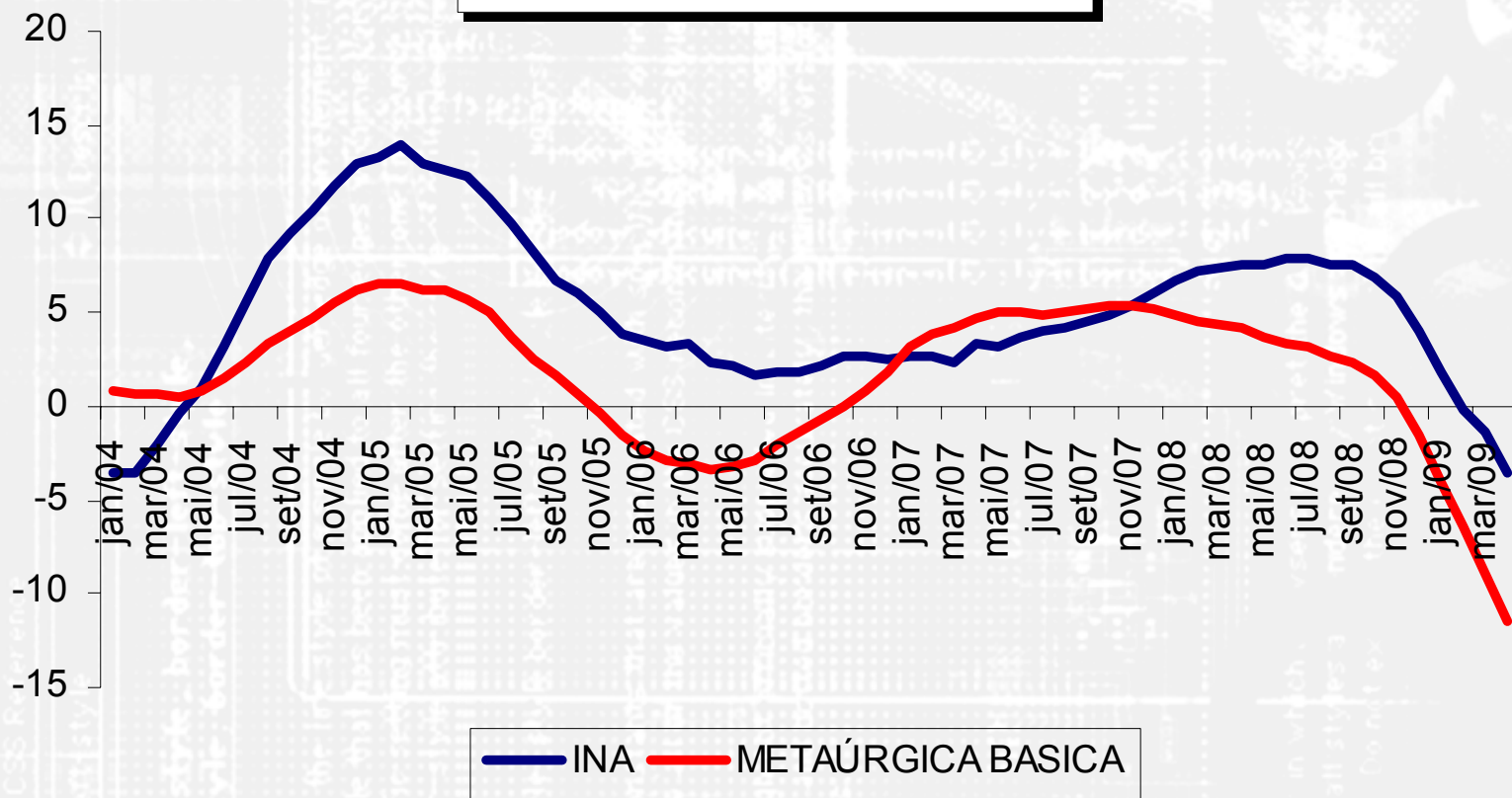
INA - Metalurgica Básica Com ajuste sazonal Variações Percentuais

<u>Abr/09</u> Mar/09
2,0

INA - METALÚRGICA BÁSICA COM AJUSTE SAZONAL



INA - TOTAL / METALURGIA BÁSICA COMPARAÇÕES 12 MESES



Levantamento de Conjuntura - Metalúrgica Básica Sem ajuste sazonal

Variáveis	<u>Abr/09</u>	<u>Abr/09</u>	<u>Jan-Dez/08</u>	<u>Jan-Abr/09</u>
	Mar/09	Abr/08	Jan-Dez-07	Jan-Abr/08
Horas Trabalhadas na Produção	-2,1	-16,0	-0,6	-13,0
Horas Médias Trabalhadas	0,4	-6,3	-2,7	-6,5
Total de Salários Reais (***)	1,6	-3,8	-1,0	-1,4
Total de Vendas Reais (**)	-3,9	-39,8	-8,4	-40,6
NUCI (*)	80,2			

(*) Nível do mês, sem ajuste sazonal

(**) Deflator IPA setorial

(***) Deflator IPC - Fipe

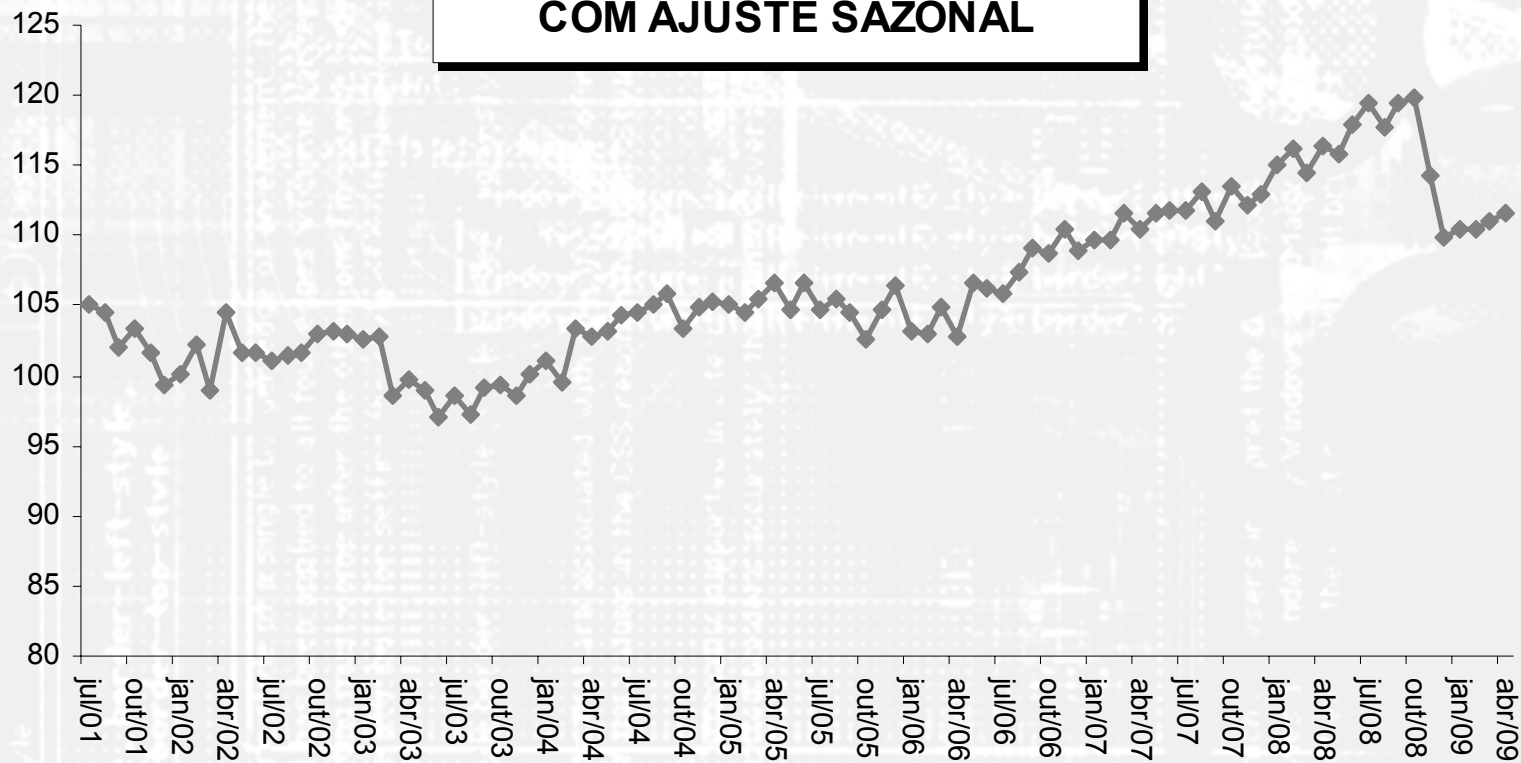
INA - Minerais não Metálicos Sem ajuste sazonal Variações Percentuais

<u>Abr/09</u> Mar/09	<u>Abr/09</u> Abr/08	<u>Jan-Dez/08</u> Jan-Dez/07	<u>Jan-Abr/09</u> Jan-Abr/08	Acumulado 12 meses
-0,8	-4,1	4,3	-4,1	1,3

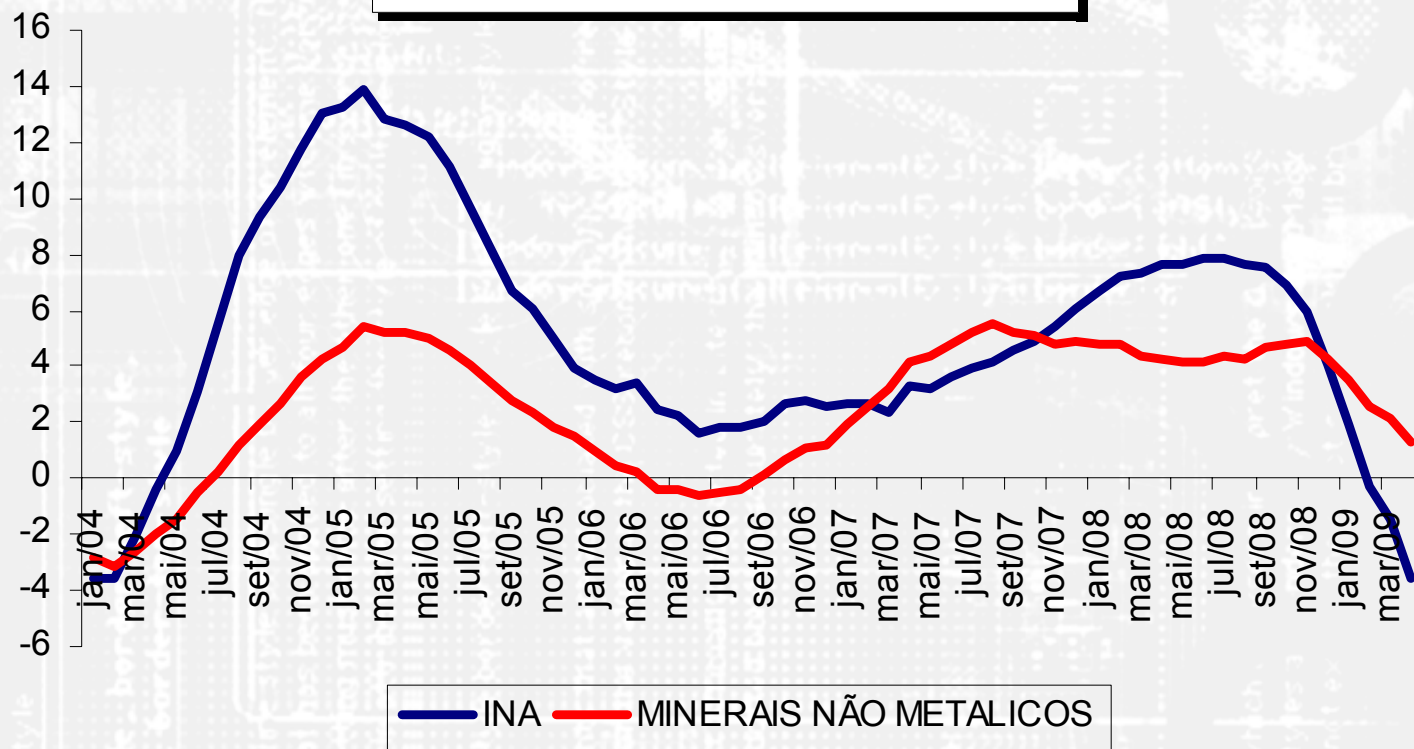
INA - Minerais não Metálicos Com ajuste sazonal Variações Percentuais

<u>Abr/09</u> Mar/09
0,6

INA - MINERAIS NÃO METÁLICOS COM AJUSTE SAZONAL



INA - TOTAL / MINERAIS NÃO METALICOS
COMPARAÇÕES 12 MESES



Levantamento de Conjuntura - Minas não Metálicos Sem ajuste sazonal

Variáveis	<u>Abr/09</u>	<u>Abr/09</u>	<u>Jan-Dez/08</u>	<u>Jan-Abr/09</u>
	Mar/09	Abr/08	Jan-Dez-07	Jan-Abr/08
Horas Trabalhadas na Produção	-2,0	-9,0	4,8	-6,3
Horas Médias Trabalhadas	-2,3	-5,0	1,5	-3,7
Total de Salários Reais (***)	0,2	-5,8	6,8	-5,0
Total de Vendas Reais (**)	-1,8	10,2	13,9	15,4
NUCI (*)	79,5			

(*) Nível do mês, sem ajuste sazonal

(**) Deflator IPA setorial

(***) Deflator IPC - Fipe

Nível de Utilização da Capacidade Instalada Sem ajuste sazonal

Setores Industriais	Mar/08	Mar/09	Abr/08	Abr/09
<i>Alimentos e Bebidas</i>	78,9	74,5	77,4	75,5
<i>Produtos Têxteis</i>	84,3	82,5	85,1	82,7
<i>Celulose, Papel e Prod. Papel</i>	90,0	86,6	89,2	85,0
<i>Edição, Impressão e Reprodução de Gravações</i>	69,0	68,7	69,8	69,5
<i>Coque, Refino de Petróleo, Combustíveis Nucleares e Produção de Álcool</i>	93,0	57,7	94,2	95,4
<i>Produtos Químicos, Petroquímicos e Farmacêuticos</i>	79,0	75,1	79,7	73,5
<i>Artigos de Borracha e Plástico</i>	86,1	84,3	86,0	84,1
<i>Produtos de Mineirais Não Metálicos</i>	85,9	75,2	86,3	79,5
<i>Metalúrgica Básica</i>	93,3	76,9	94,4	80,2
<i>Produtos Metálicos (exclui máquinas)</i>	82,1	72,4	82,6	77,9
<i>Máquinas e Equipamentos</i>	79,1	74,9	79,4	73,8
<i>Equip. de Escritório e Informática</i>	76,5	75,4	76,5	75,5
<i>Máquinas, Aparelhos e Materiais Elétricos</i>	78,9	79,9	81,1	78,3
<i>Material Eletrônico e Equipamentos de Comunicação</i>	71,6	65,3	70,1	66,2
<i>Veículos Automotores</i>	94,0	83,7	91,7	85,7
<i>Outros Equipamentos de Transporte</i>	84,5	88,9	79,7	88,9
<i>Móveis e Indústrias Diversas</i>	85,8	75,0	82,4	73,8
<i>Agregado</i>	83,0	77,1	82,6	78,4