



# LÁCTEOS

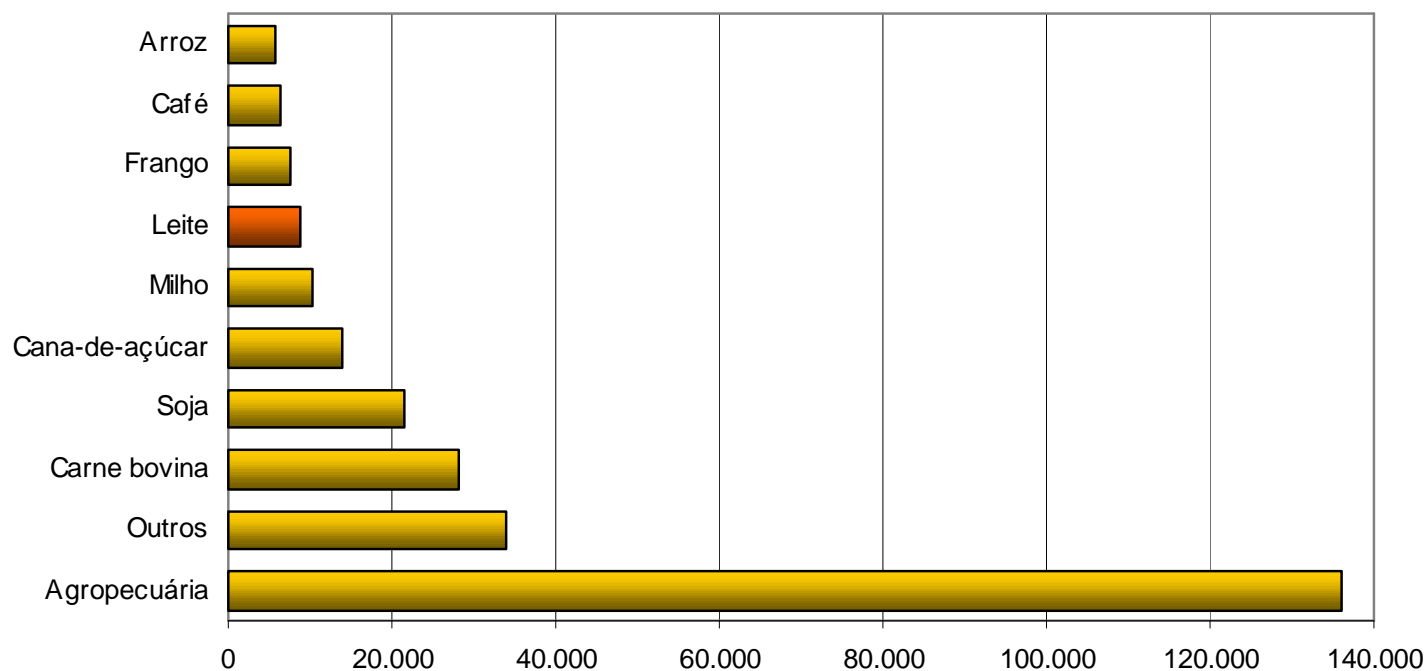


**Objetivo:**  
Perfil do setor de  
lácteos no Brasil  
através de dados  
agregados.



# Faturamento Agropecuária Brasileira

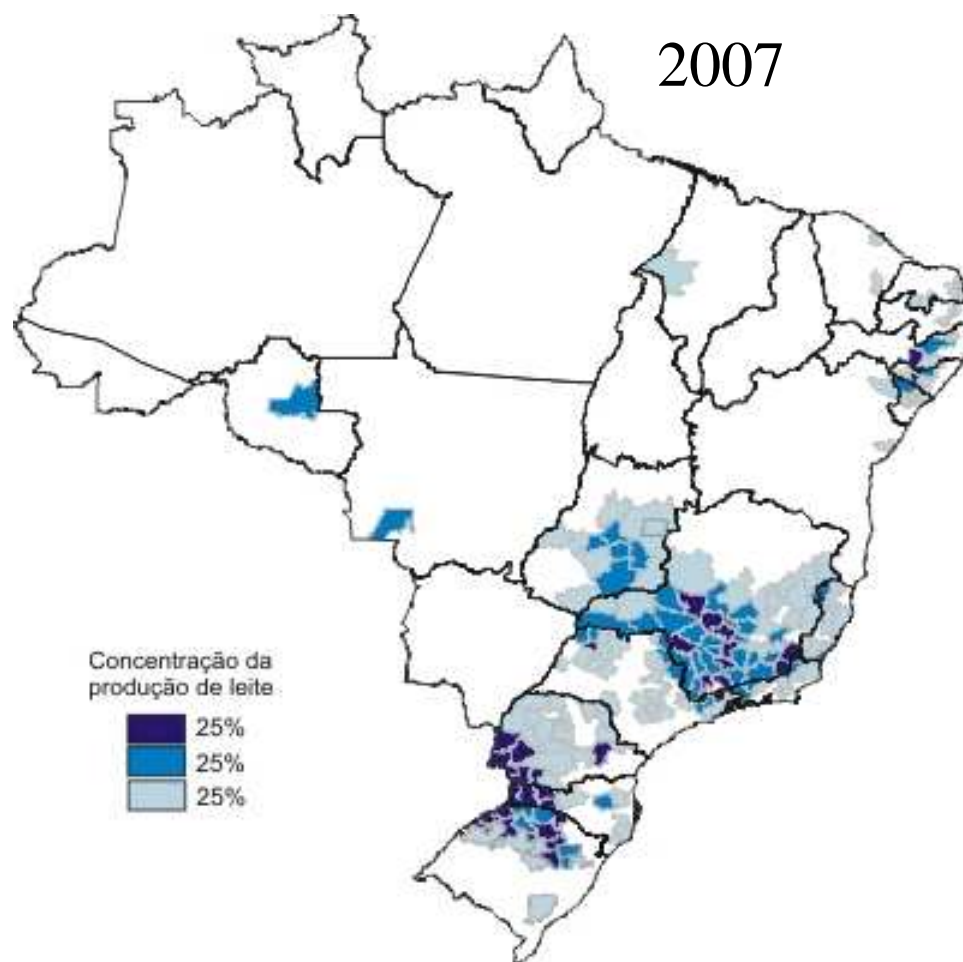
Milhões US\$



Fonte: dados em R\$ - CNA - 2009 (cálculos em US\$ do autor)



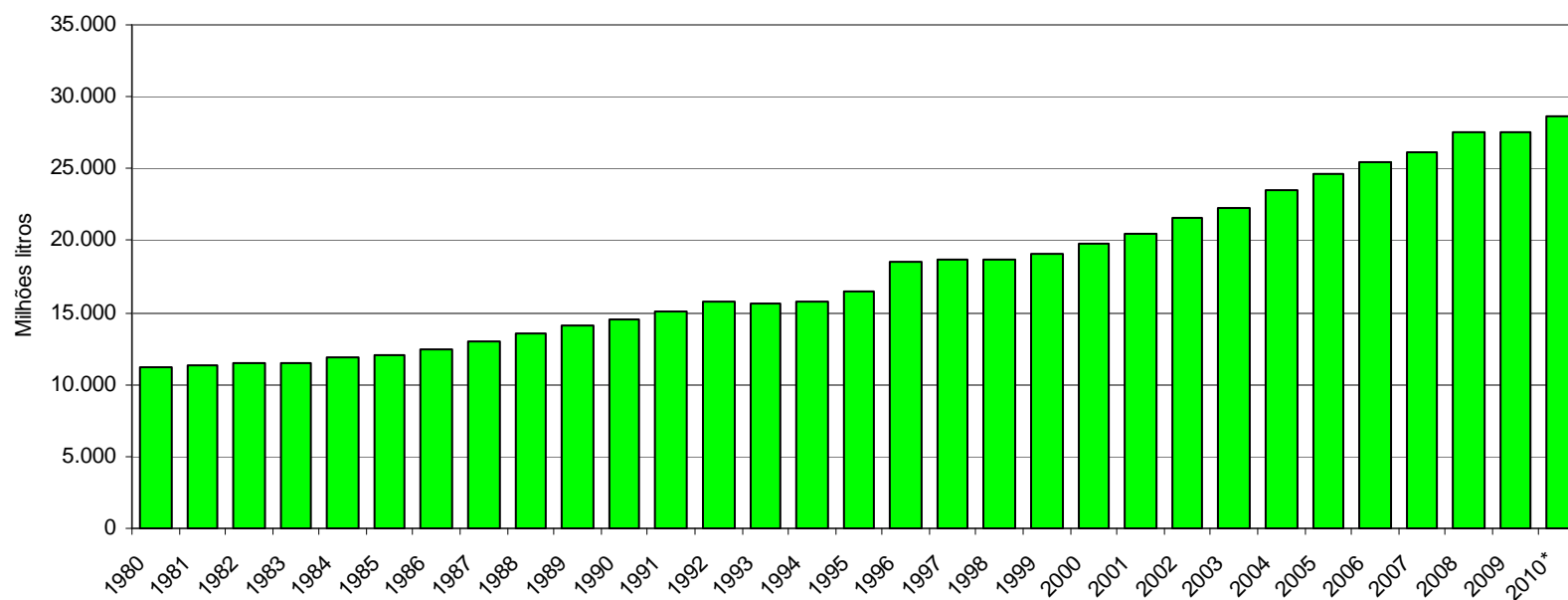
## Distribuição espacial da produção de leite no Brasil



Fonte/Elaboração: R. Zoccal Embrapa Gado de Leite



# Produção do Leite no Brasil



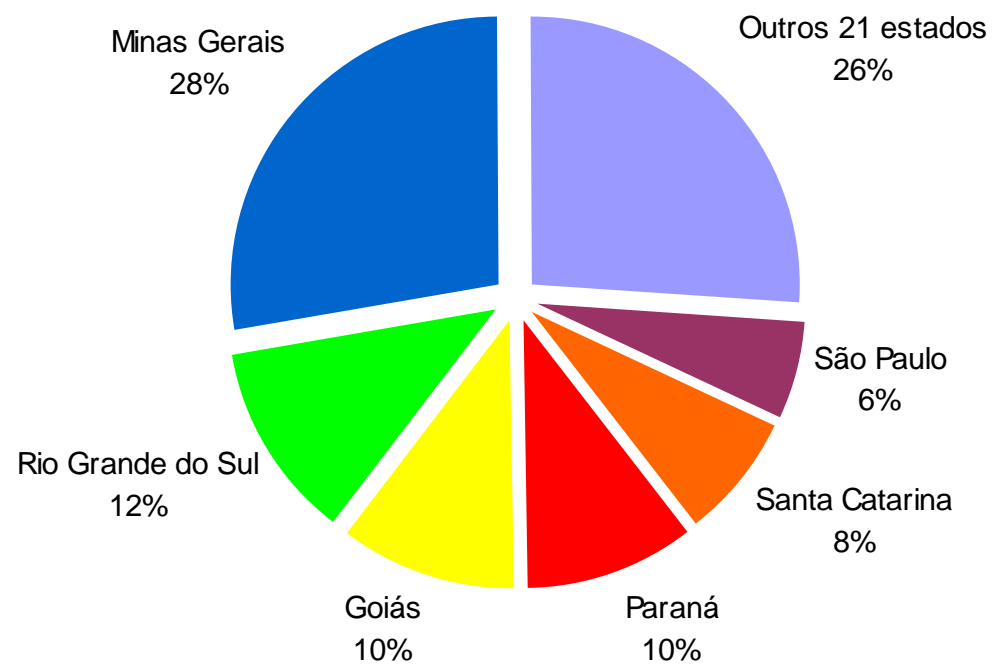
Fonte: IBGE

\* estimativa

Taxa crescimento	
Década	% ano
1980-1989	2,6
1990-1999	3,1
2000-2009	3,8



## Participação % na Produção Brasileira de Leite



Fonte: IBGE - 2008



## O Brasil tem 1.252 mil propriedades leiteiras

Litros/propriedade/dia	Participação %	
	Na produção leite	Nº propriedades
< 100	29,7	89,1
> 100 a 400	30,0	8,3
> 400 a 2000	28,3	2,4
> 2000	12,0	0,2
Total	100,0	100,0

Fonte: Embrapa Gado de Leite - 2008

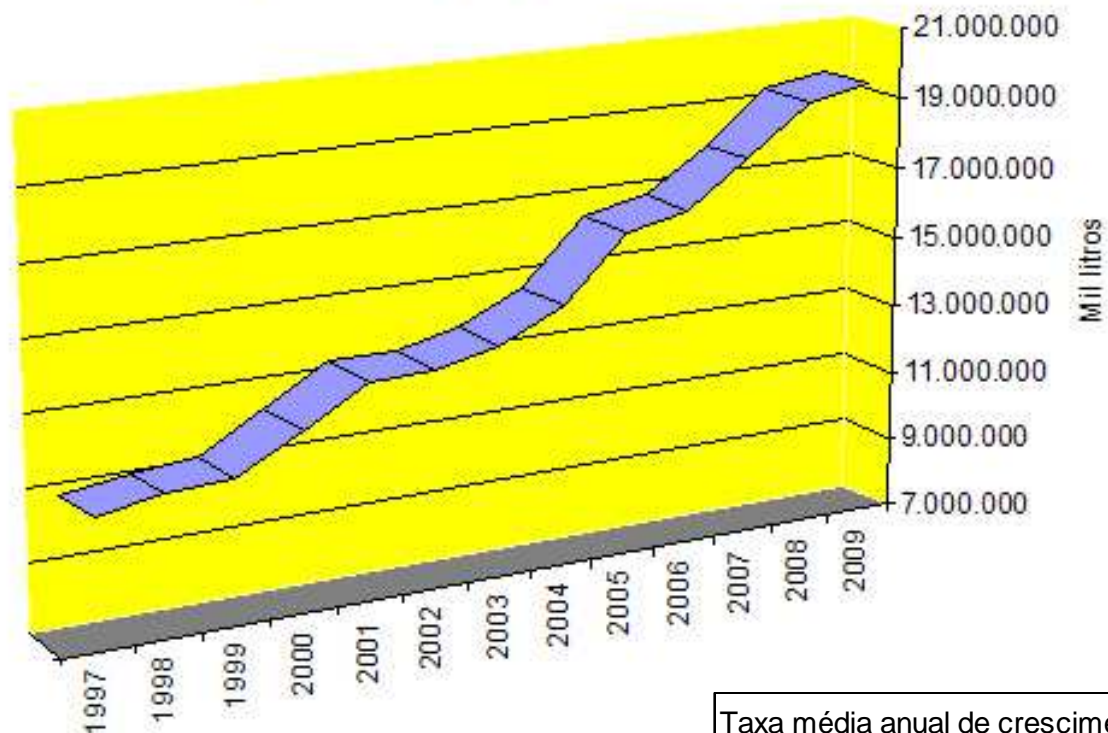


### Maiores laticínios compram 36% do leite sob inspeção

Colocação	Empresa/marca	Mil litros - 2009
1ª	DPA	2.050.000
2ª	BOM GOSTO	1.224.054
3ª	ITAMBÉ	1.125.000
4ª	PARMALAT	470.021
5ª	LEITBOM	420.641
6ª	EMBARÉ	398.590
7ª	LATICÍNIOS BELA VISTA	388.027
8ª	CENTROLEITE	322.757
9ª	DANONE	254.469
10ª	CONFEPAR	229.539
11ª	FRIMESA	201.222
12ª	CCL	124.747
<b>TOTAL DO RANKING</b>		<b>7.142.550</b>
<b>RECEBIMENTO LEITE (IBGE)</b>		<b>19.597.119</b>



## Leite Industrializado no Brasil

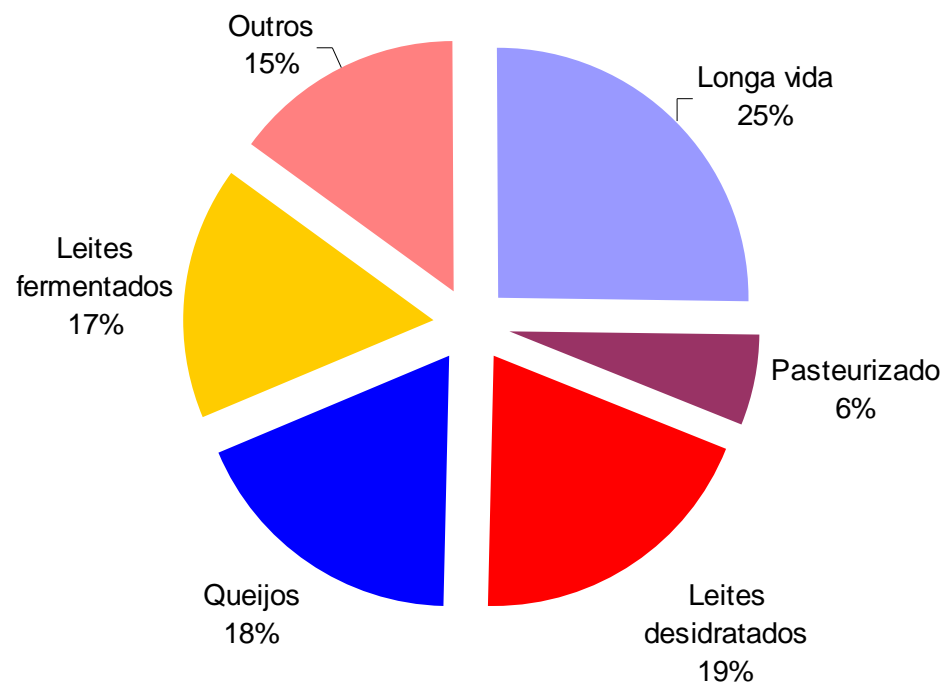


Taxa média anual de crescimento	5,3%
Litros de leite processados por dia	53 milhões

Fonte: IBGE



## Faturamento Lácteos no Brasil



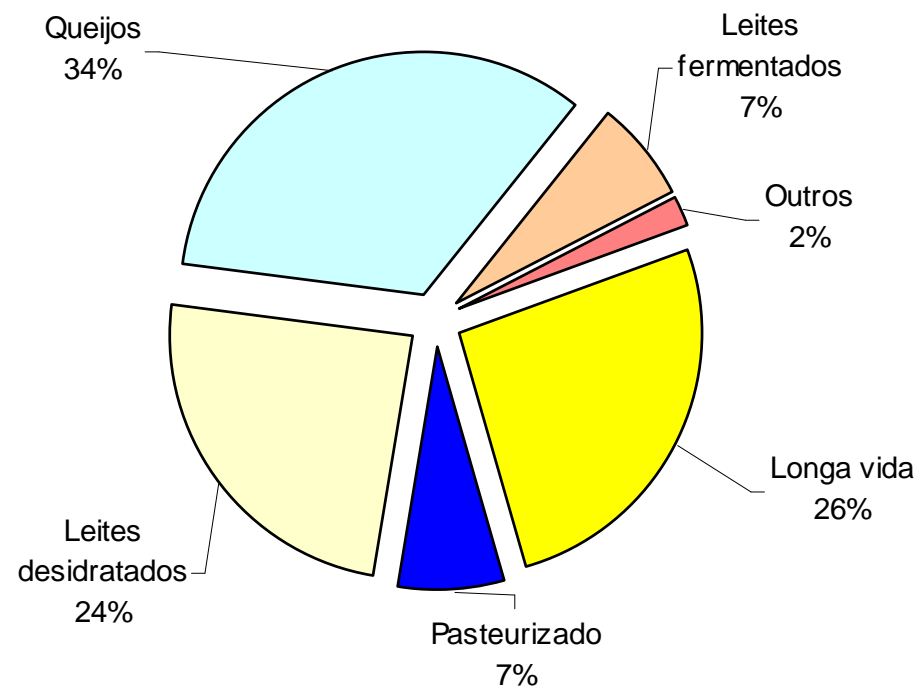
Nota: faturamento das indústrias

Lácteos	Milhões US\$
Sob inspeção	19.828
Informais	5.979
Total	25.807

Fonte: Leite Brasil - preços 2009



## Destino Leite Processado no Brasil



Fonte: SIF 2007 - elaboração Leite Brasil



**O Brasil tem 1.534 estabelecimentos de leite sob inspeção federal**

**São 1.188 fábricas de laticínios e usinas de beneficiamento (SIF junho 2010)**

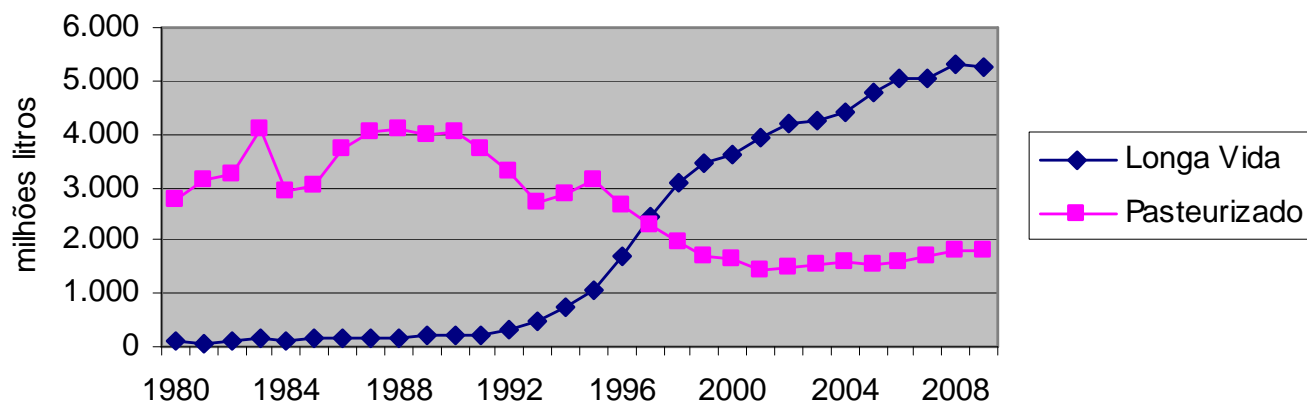
## **Os laticínios paulistas sob inspeção federal**

Recebimento de litros de leite por dia	Participação %	
	Leite recebido	Número empresas
Até 10.000	3	44
De 10.001 a 50.000	16	35
De 50.001 a 100.000	9	7
Mais de 100.000	72	14
Total	100	100

**Existem cerca de 1.500 mini-usinas sob inspeção estadual e municipal**



## VENDAS DE LEITE FLUIDO NO BRASIL



Fonte: ABLV, SIF e LEITE BRASIL  
elaboração LEITE BRASIL



# Obrigado

<b>José Edson Rosolen</b>
<b>Superintendente da Associação Leite Brasil</b>
<a href="mailto:leitebrasil@leitebrasil.org.br">leitebrasil@leitebrasil.org.br</a>