



01 de outubro / 2009

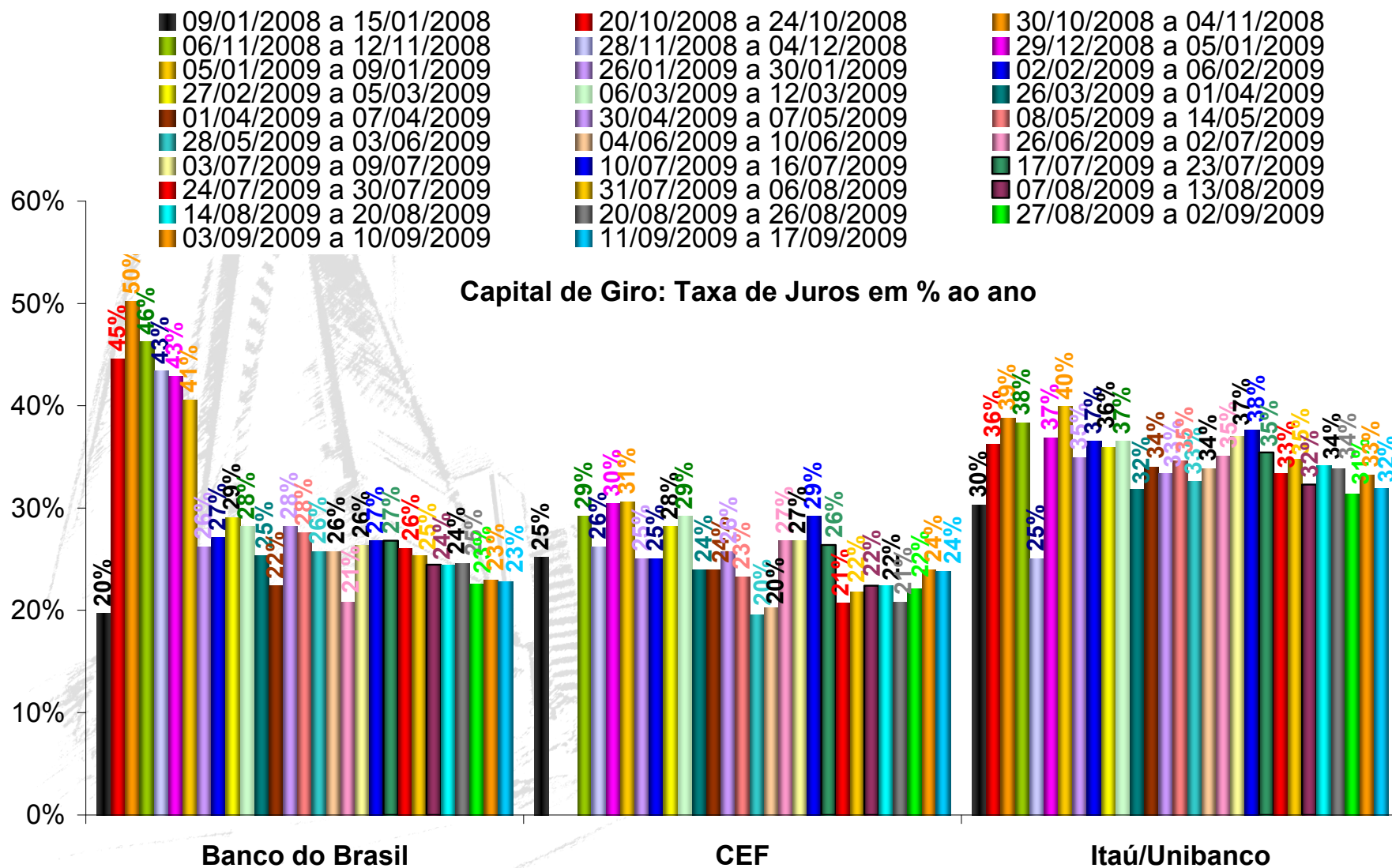
Custo de Crédito

Departamento de Pesquisas e Estudos Econômicos

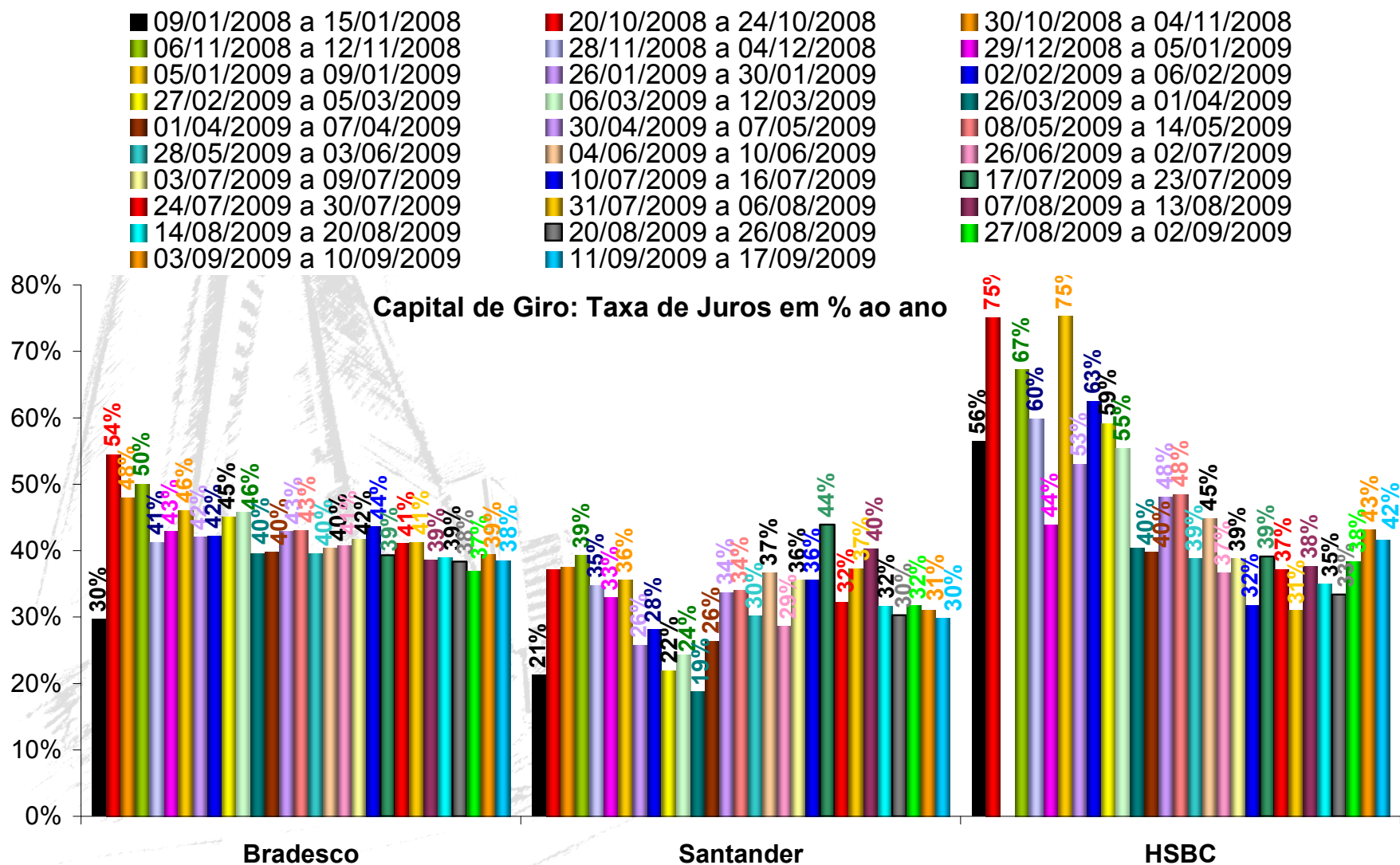
Propostas

- **1. Redução do compulsório - depósito a vista**
- **2. Redução da tributação da intermediação financeira**
- **3. Cadastro positivo**
- **4. Forte redução da Selic**
- **5. Redução dos intervalos das reuniões do COPOM**
- **6. Ampliação do número de membros do CMN**

Custo do Crédito continua alto

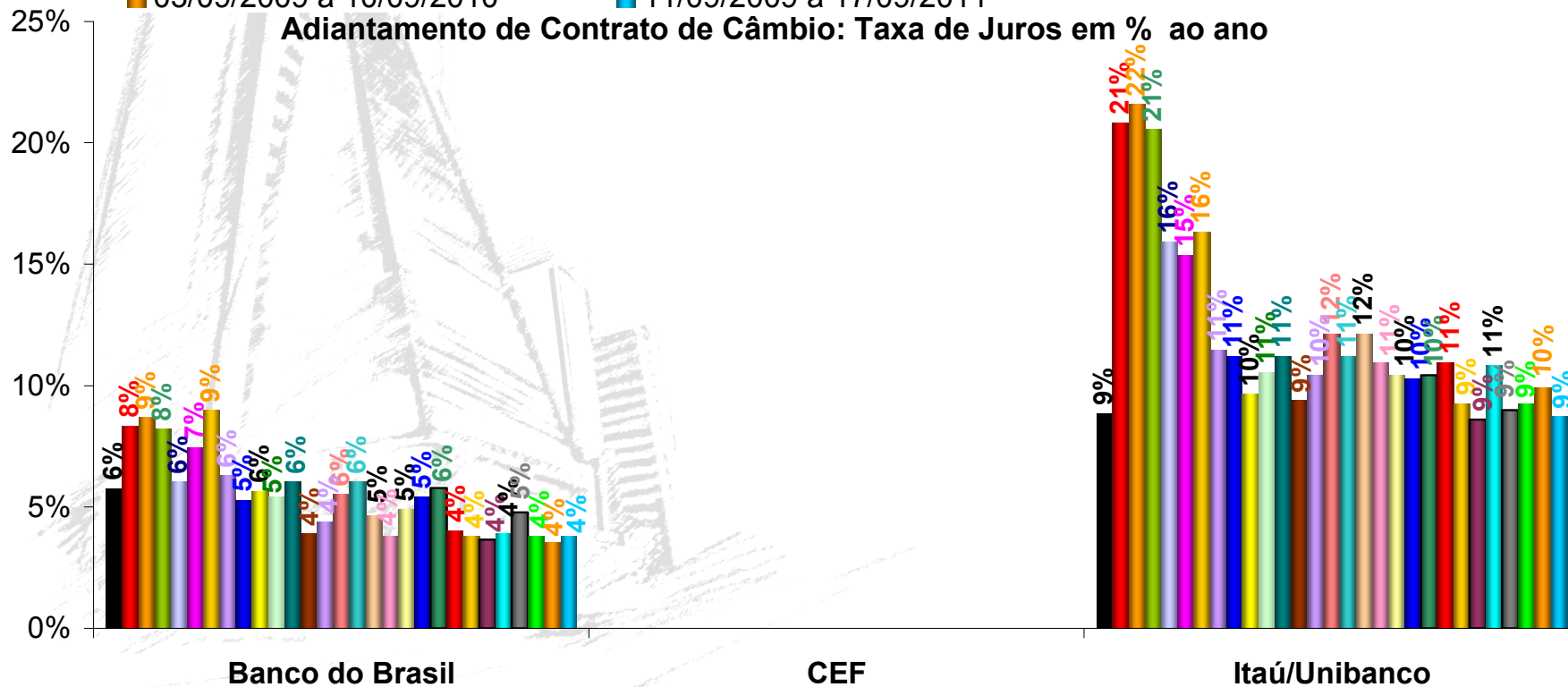


Custo do Crédito continua alto



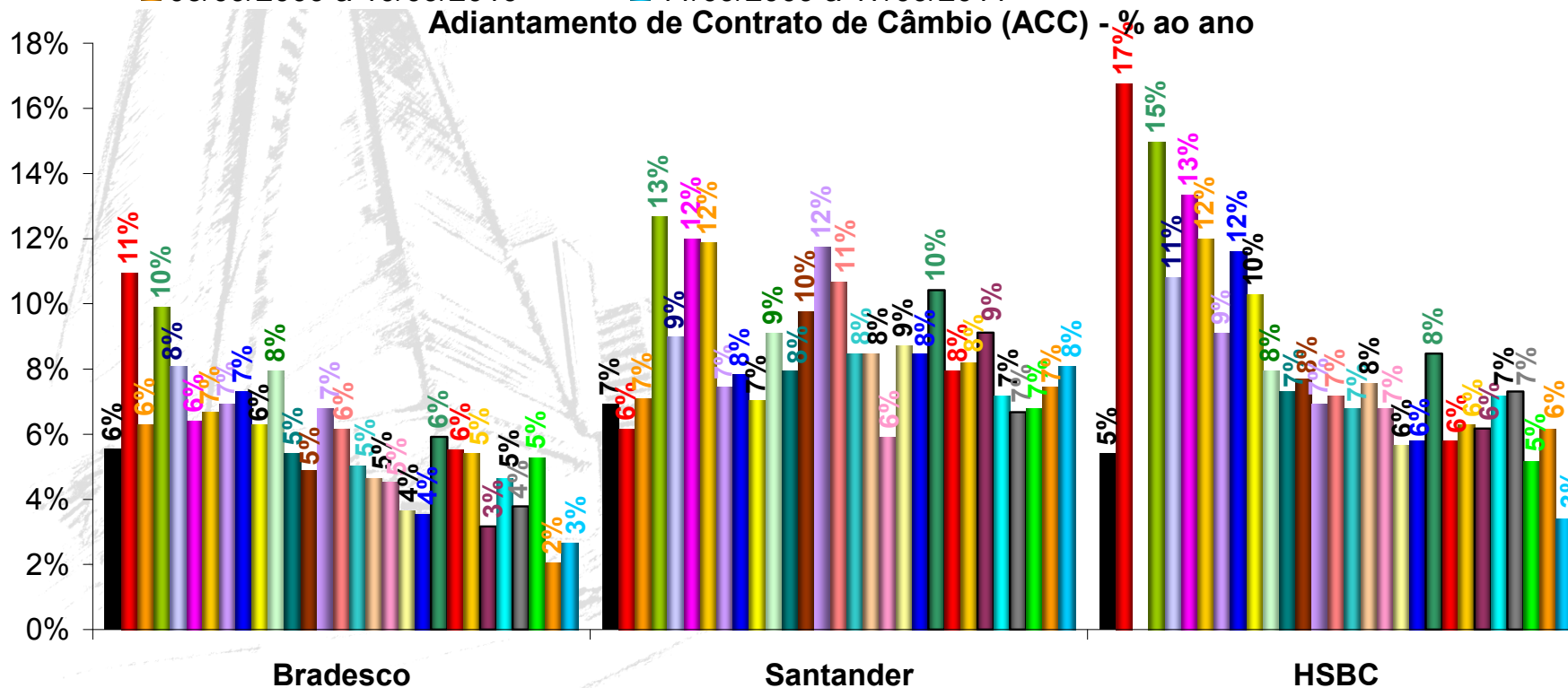
Custo do ACC (taxa de juros por instituição financeira)

- | | | |
|---------------------------|---------------------------|---------------------------|
| ■ 09/01/2008 a 15/01/2008 | ■ 20/10/2008 a 24/10/2008 | ■ 30/10/2008 a 04/11/2008 |
| ■ 06/11/2008 a 12/11/2008 | ■ 28/11/2008 a 04/12/2008 | ■ 29/12/2008 a 05/01/2009 |
| ■ 05/01/2009 a 09/01/2009 | ■ 26/01/2009 a 30/01/2009 | ■ 02/02/2009 a 06/02/2009 |
| ■ 27/2/2009 a 05/03/2009 | ■ 06/03/2009 a 12/03/2009 | ■ 26/03/2009 a 01/04/2009 |
| ■ 01/04/2009 a 07/04/2009 | ■ 30/04/2009 a 07/05/2009 | ■ 08/05/2009 a 14/05/2009 |
| ■ 28/05/2009 a 03/06/2009 | ■ 04/06/2009 a 10/06/2009 | ■ 26/06/2009 a 02/07/2009 |
| ■ 03/07/2009 a 09/07/2009 | ■ 10/07/2009 a 16/07/2009 | ■ 17/07/2009 a 23/07/2009 |
| ■ 24/07/2009 a 30/07/2009 | ■ 31/07/2009 a 06/08/2009 | ■ 07/08/2009 a 13/08/2009 |
| ■ 14/08/2009 a 20/08/2010 | ■ 20/08/2009 a 26/08/2009 | ■ 27/08/2009 a 02/09/2009 |
| ■ 03/09/2009 a 10/09/2010 | ■ 11/09/2009 a 17/09/2011 | |

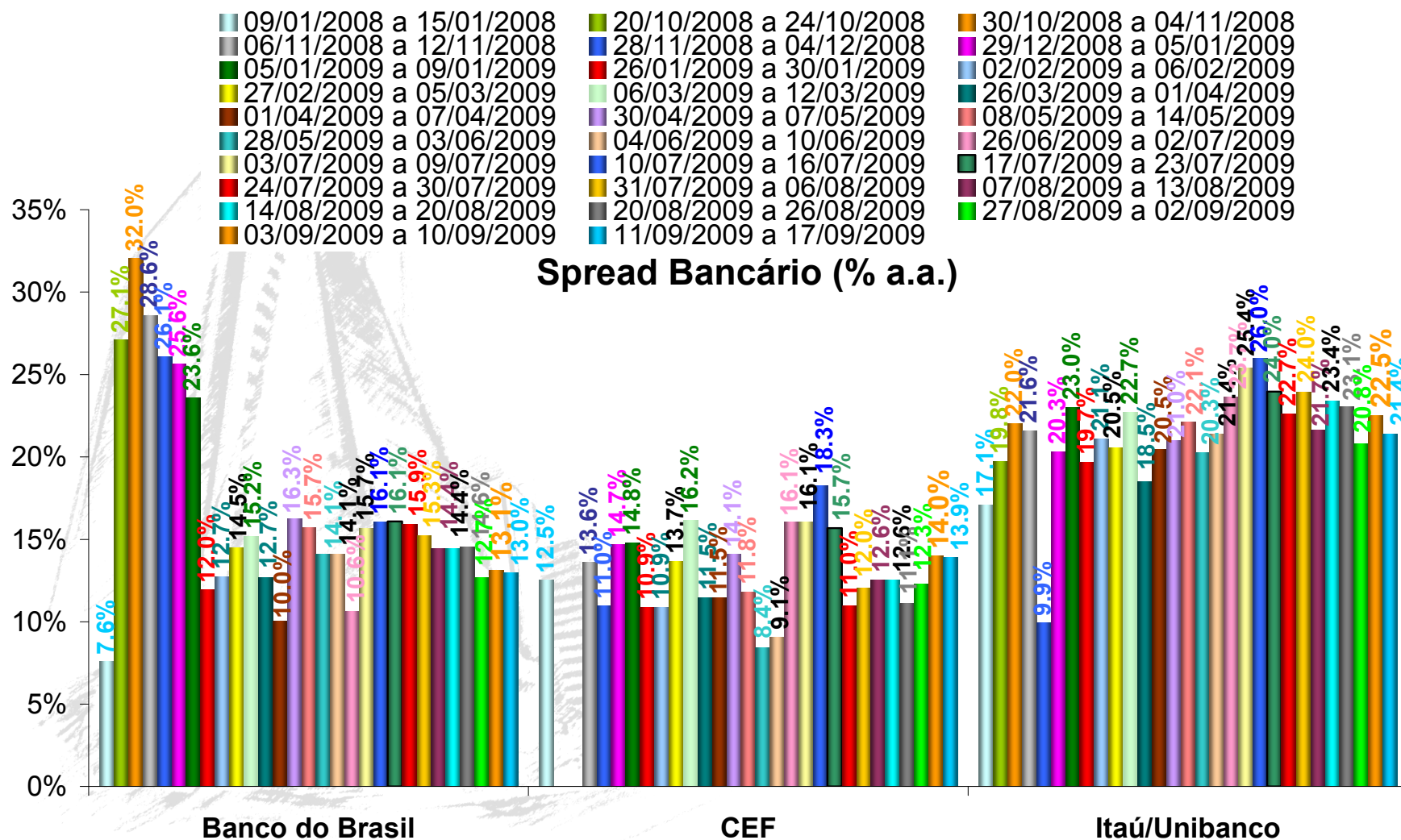


Custo do ACC (taxa de juros por instituição financeira)

- 09/01/2008 a 15/01/2008
- 06/11/2008 a 12/11/2008
- 05/01/2009 a 09/01/2009
- 27/2/2009 a 05/03/2009
- 01/04/2009 a 07/04/2009
- 28/05/2009 a 03/06/2009
- 03/07/2009 a 09/07/2009
- 24/07/2009 a 30/07/2009
- 14/08/2009 a 20/08/2010
- 03/09/2009 a 10/09/2010
- 20/10/2008 a 24/10/2008
- 28/11/2008 a 04/12/2008
- 26/01/2009 a 30/01/2009
- 06/03/2009 a 12/03/2009
- 30/04/2009 a 07/05/2009
- 04/06/2009 a 10/06/2009
- 10/07/2009 a 16/07/2009
- 31/07/2009 a 06/08/2009
- 20/08/2009 a 26/08/2009
- 11/09/2009 a 17/09/2011
- 30/10/2008 a 04/11/2008
- 29/12/2008 a 05/01/2009
- 02/02/2009 a 06/02/2009
- 26/03/2009 a 01/04/2009
- 08/05/2009 a 14/05/2009
- 26/06/2009 a 02/07/2009
- 17/07/2009 a 23/07/2009
- 07/08/2009 a 13/08/2009
- 27/08/2009 a 02/09/2009



Spread das Operações de Capital de Giro Pré-Fixadas



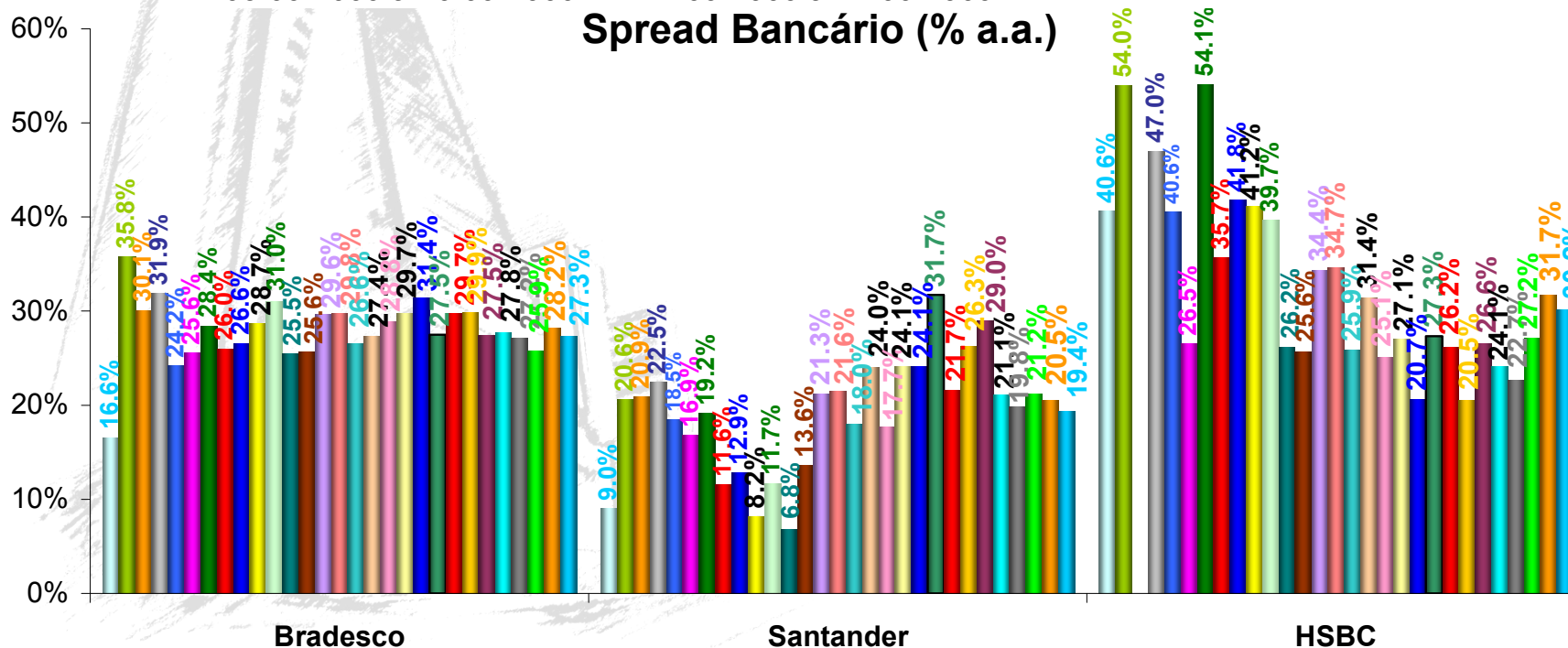
Spread das Operações de Capital de Giro Pré-Fixadas

Fonte: BCB, Elaboração FIESP



Spread das Operações de Capital de Giro Pré-Fixadas

- | | | |
|-------------------------|-------------------------|-------------------------|
| 09/01/2008 a 15/01/2008 | 20/10/2008 a 24/10/2008 | 30/10/2008 a 04/11/2008 |
| 06/11/2008 a 12/11/2008 | 28/11/2008 a 04/12/2008 | 29/12/2008 a 05/01/2009 |
| 05/01/2009 a 09/01/2009 | 26/01/2009 a 30/01/2009 | 06/02/2009 a 12/02/2009 |
| 27/02/2009 a 05/03/2009 | 06/03/2009 a 12/03/2009 | 26/03/2009 a 01/04/2009 |
| 01/04/2009 a 07/04/2009 | 30/04/2009 a 07/05/2009 | 08/05/2009 a 14/05/2009 |
| 28/05/2009 a 03/06/2009 | 04/06/2009 a 10/06/2009 | 26/06/2009 a 02/07/2009 |
| 03/07/2009 a 09/07/2009 | 10/07/2009 a 16/07/2009 | 17/07/2009 a 23/07/2009 |
| 24/07/2009 a 30/07/2009 | 31/07/2009 a 06/08/2009 | 07/08/2009 a 13/08/2009 |
| 14/08/2009 a 20/08/2009 | 20/08/2009 a 26/08/2009 | 27/08/2009 a 02/09/2009 |
| 03/09/2009 a 10/09/2009 | 11/09/2009 a 17/09/2009 | |



Spread das Operações de Capital de Giro Pré-Fixadas

Fonte: BCB, Elaboração FIESP

